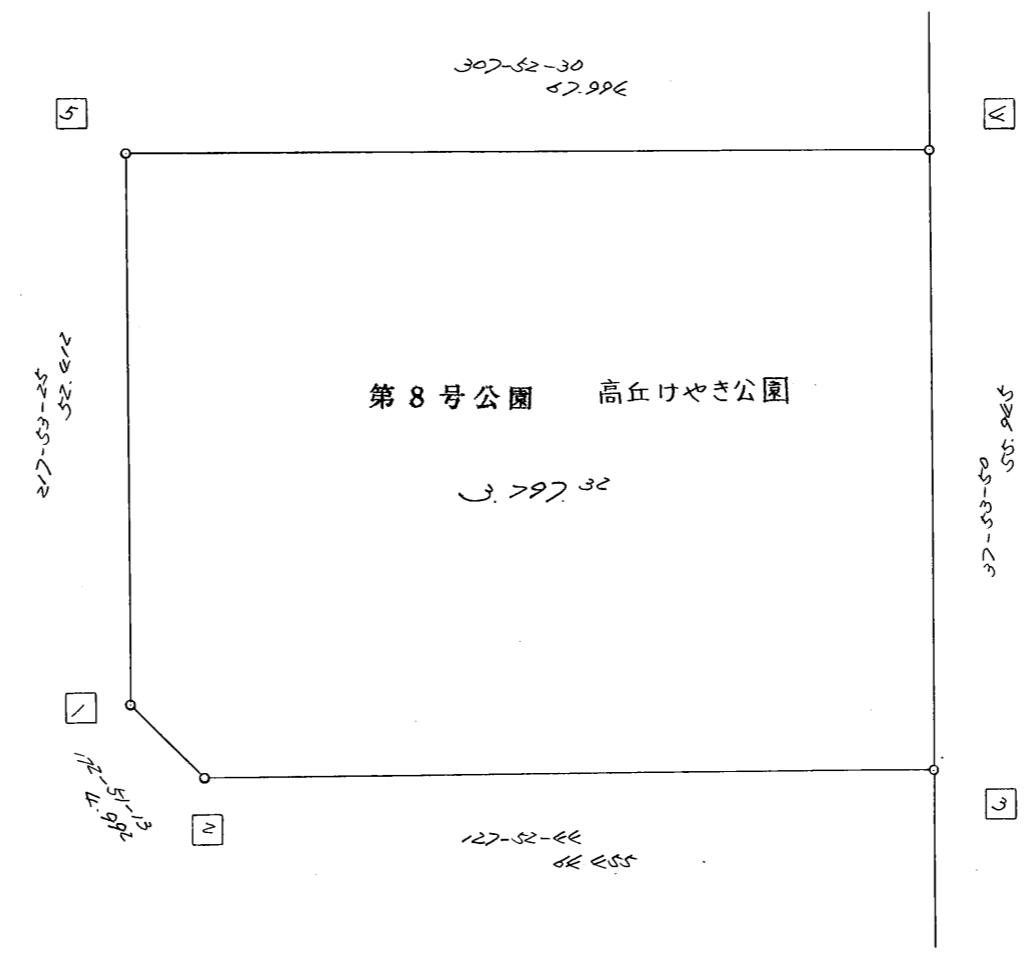
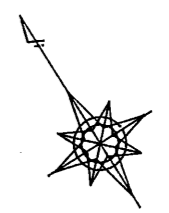


略 図

街区面積 = $3,797.49$ m²
 画地面積 = $3,797.49$
 差 積 = 0.00



街区点番号 1 ~ 5 筆界点番号 ○ ~ ○ 画地番号 (.) ~ (.)

<< H.6 高丘・葵 地区 >>

* * 面積計算 (倍横距法) *					* * ワーク名: 355BL					
器械点	視準点	夾角	方向角	距離	緯距	経距	X座標	Y座標	倍横距	倍面積
355-5	355-1		217-53-25				-137529.642	-72435.948		
355-1	355-2	134-57-48	172-51-13	4.992	-4.953	0.621	-137534.595	-72435.327	0.621	-3.075813
355-2	355-3	135-01-31	127-52-44	64.455	-39.575	50.875	-137574.170	-72384.452	52.117	-2062.530275
355-3	355-4	90-01-06	37-53-50	55.945	44.147	34.364	-137530.023	-72350.088	137.356	6063.855332
355-4	355-5	89-58-40	307-52-30	67.994	41.744	-53.671	-137488.279	-72403.759	118.049	4927.837456
355-5	355-1	90-00-55	217-53-25	52.412	-41.363	-32.189	-137529.642	-72435.948	32.189	-1331.433607
									倍面積	7594.653093
									面積	3797.3265465