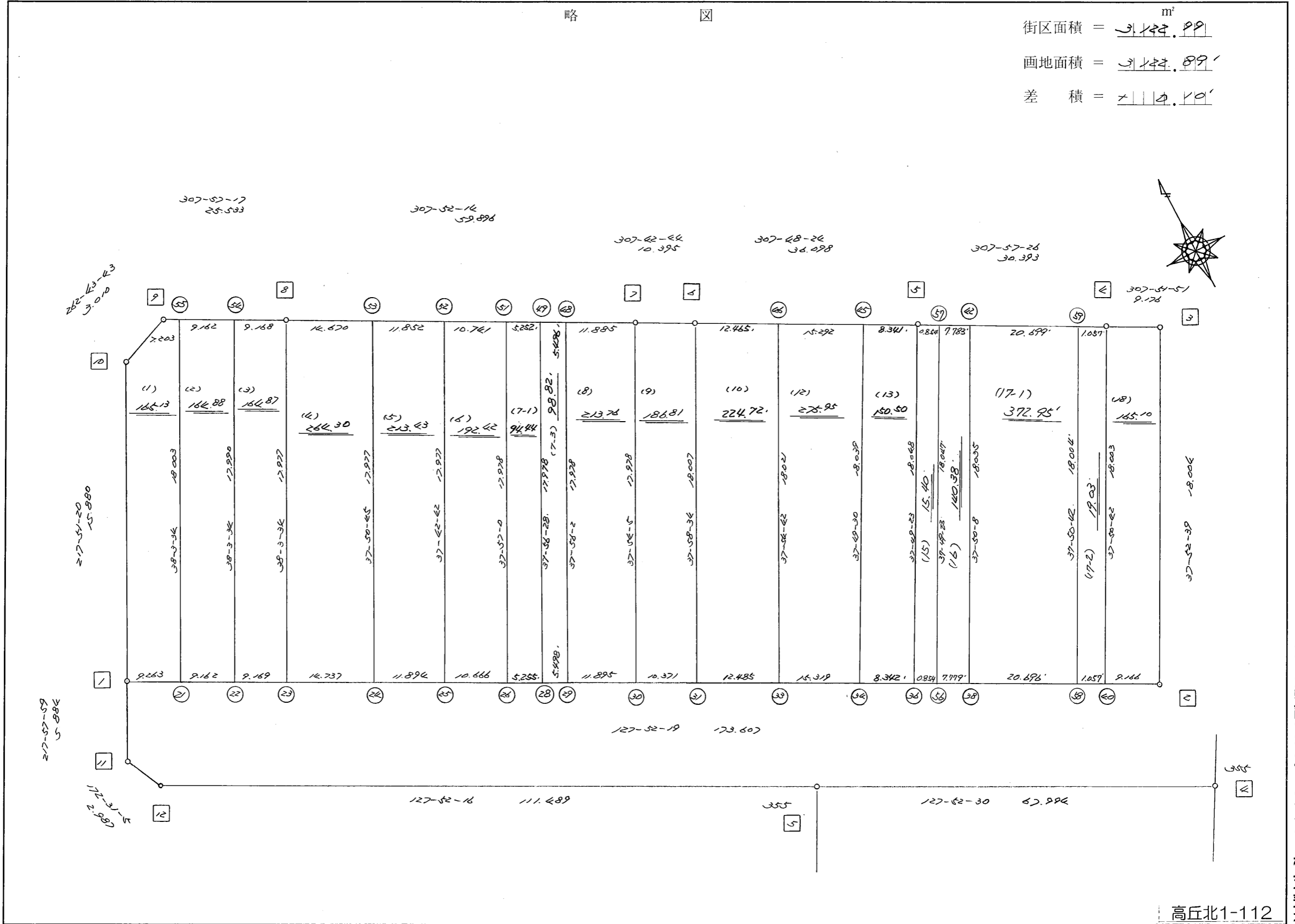


略 図

街区面積 = $3,144.99 \text{ m}^2$
 画地面積 = $3,144.89'$
 差 積 = $0.10'$



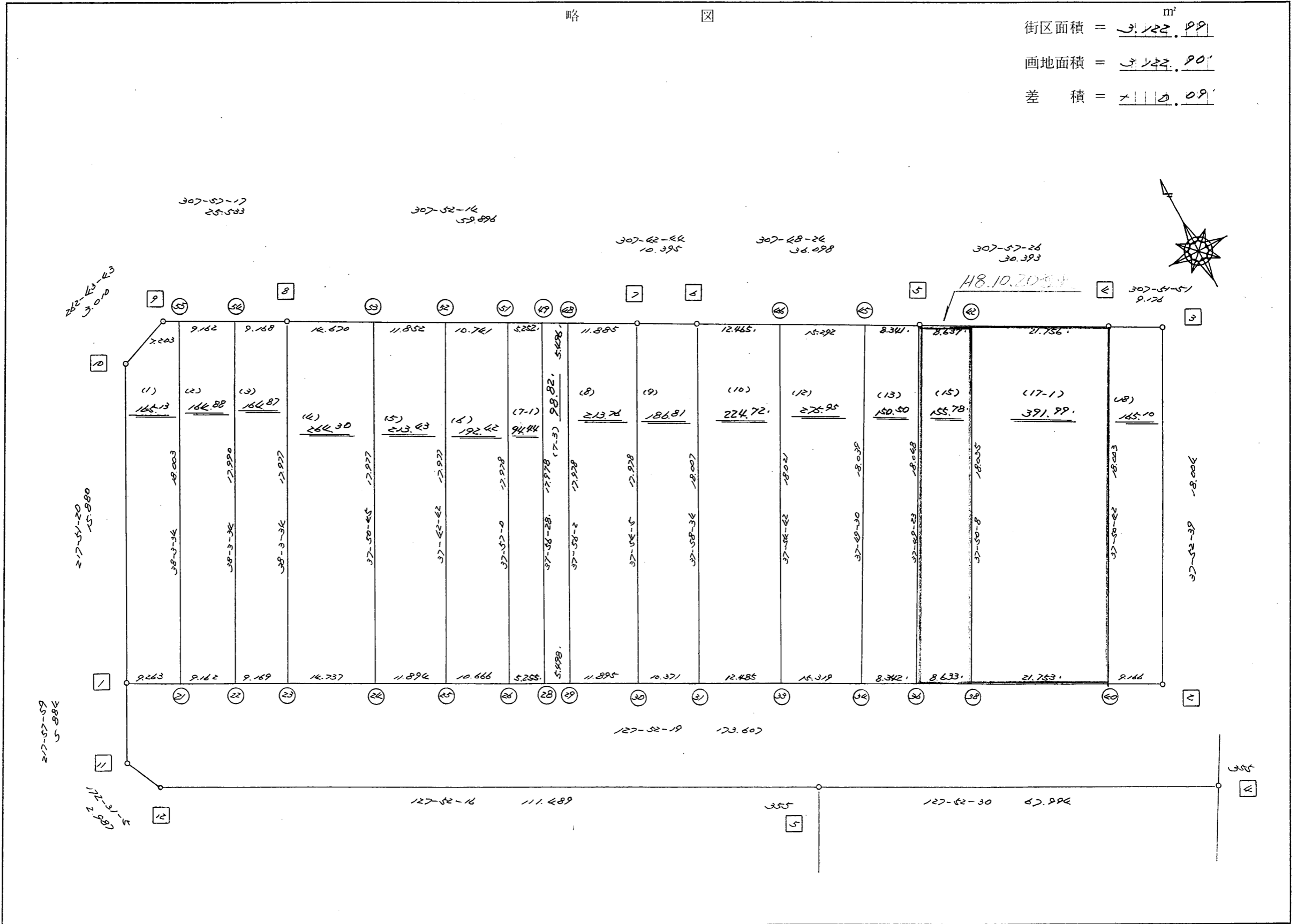
高丘北1-112

不二総合コンサルタント株式会社

街区点番号 1 ~ 12 筆界点番号 (21) ~ (59) 画地番号 (1) ~ (18)

略 図

街区面積 = 3,122.99 m²
 画地面積 = 3,122.90
 差積 = 0.09



街区点番号 1 ~ 12 筆界点番号 21 ~ 54 画地番号 (1) ~ (18)

不二綜合工務株式会社

<< H.6 高丘・葵 地区 >>

* * 面積計算 (倍横距法) *					* * ワーク名: 354BL					
器械点	視準点	夾角	方向角	距離	緯距	経距	X座標	Y座標	倍横距	倍面積
354-10	354-1		217-51-20				-137412.236	-72488.537		
354-1	354-2	90-00-59	127-52-19	173.607	-106.577	137.043	-137518.813	-72351.494	137.043	-14605.631811
354-2	354-3	90-00-20	37-52-39	18.004	14.211	11.054	-137504.602	-72340.440	285.140	4052.124540
354-3	354-4	89-59-12	307-51-51	9.176	5.632	-7.244	-137498.970	-72347.684	288.950	1627.366400
354-4	354-5	180-05-35	307-57-26	30.393	18.694	-23.964	-137480.276	-72371.648	257.742	4818.228948
354-5	354-6	179-50-58	307-48-24	36.098	22.128	-28.520	-137458.148	-72400.168	205.258	4541.949024
354-6	354-7	179-54-20	307-42-44	10.395	6.358	-8.223	-137451.790	-72408.391	168.515	1071.418370
354-7	354-8	180-09-30	307-52-14	59.896	36.769	-47.282	-137415.021	-72455.673	113.010	4155.264690
354-8	354-9	180-05-03	307-57-17	25.533	15.704	-20.133	-137399.317	-72475.806	45.595	716.023880
354-9	354-10	134-46-26	262-43-43	3.010	-0.381	-2.986	-137399.698	-72478.792	22.476	-8.563356
354-10	354-1	135-07-37	217-51-20	15.880	-12.538	-9.745	-137412.236	-72488.537	9.745	-122.182810
									倍面積	6245.997875
									面積	3122.9989375

<< H.6 高丘・葵 地区 >>

* * 面積計算 (倍横距法) *					* * ワーク名: 354BL-1					
器械点	視準点	夾角	方向角	距離	緯距	経距	X座標	Y座標	倍横距	倍面積
354-10	354-1		217-51-20				-137412.236	-72488.537		
354-1	354-21	90-00-59	127-52-19	9.263	-5.686	7.312	-137417.922	-72481.225	7.312	-41.576032
354-21	354-55	90-11-15	38-03-34	18.003	14.175	11.099	-137403.747	-72470.126	25.723	364.623525
354-55	354-9	89-53-43	307-57-17	7.203	4.430	-5.680	-137399.317	-72475.806	31.142	137.959060
354-9	354-10	134-46-26	262-43-43	3.010	-0.381	-2.986	-137399.698	-72478.792	22.476	-8.563356
354-10	354-1	135-07-37	217-51-20	15.880	-12.538	-9.745	-137412.236	-72488.537	9.745	-122.182810
									倍面積	330.260387
									面積	165.1301935

<< H.6 高丘・葵 地区 >>

* * 面積計算 (倍横距法) *					* * ワーク名: 354BL-2					
器械点	視準点	夾角	方向角	距離	緯距	経距	X座標	Y座標	倍横距	倍面積
354-55	354-21		218-03-34				-137417.922	-72481.225		
354-21	354-22	89-48-45	127-52-19	9.162	-5.625	7.232	-137423.547	-72473.993	7.232	-40.680000
354-22	354-54	90-11-15	38-03-34	17.990	14.165	11.091	-137409.382	-72462.902	25.555	361.986575
354-54	354-55	89-53-43	307-57-17	9.162	5.635	-7.224	-137403.747	-72470.126	29.422	165.792970
354-55	354-21	90-06-17	218-03-34	18.003	-14.175	-11.099	-137417.922	-72481.225	11.099	-157.328325
									倍面積	329.771220
									面積	164.885610

<< H.6 高丘・葵 地区 >>

* * 面積計算 (倍横距法) *					* * ワーク名: 354BL-3					
器械点	視準点	夾角	方向角	距離	緯距	経距	X座標	Y座標	倍横距	倍面積
354-54	354-22		218-03-34				-137423.547	-72473.993		
354-22	354-23	89-48-45	127-52-19	9.169	-5.628	7.238	-137429.175	-72466.755	7.238	-40.735464
354-23	354-8	90-11-15	38-03-34	17.977	14.154	11.082	-137415.021	-72455.673	25.558	361.747932
354-8	354-54	89-53-43	307-57-17	9.168	5.639	-7.229	-137409.382	-72462.902	29.411	165.848629
354-54	354-22	90-06-17	218-03-34	17.990	-14.165	-11.091	-137423.547	-72473.993	11.091	-157.104015
									倍面積	329.757082
									面積	164.878541

<< H.6 高丘・葵 地区 >>

* * 面積計算 (倍横距法) *					* * ワーク名: 354BL-4					
器械点	視準点	夾角	方向角	距離	緯距	経距	X座標	Y座標	倍横距	倍面積
354-8	354-23		218-03-34				-137429.175	-72466.755		
354-23	354-24	89-48-45	127-52-19	14.737	-9.047	11.633	-137438.222	-72455.122	11.633	-105.243751
354-24	354-53	89-58-26	37-50-45	17.977	14.195	11.029	-137424.027	-72444.093	34.295	486.817525
354-53	354-8	90-01-29	307-52-14	14.670	9.006	-11.580	-137415.021	-72455.673	33.744	303.898464
354-8	354-23	90-11-20	218-03-34	17.977	-14.154	-11.082	-137429.175	-72466.755	11.082	-156.854628
									倍面積	528.617610
									面積	264.308805

<< H.6 高丘・葵 地区 >>

* * 面積計算 (倍横距法) *					* * ワーク名: 354BL-5					
器械点	視準点	夾角	方向角	距離	緯距	経距	X座標	Y座標	倍横距	倍面積
354-53	354-24		217-50-45				-137438.222	-72455.122		
354-24	354-25	90-01-34	127-52-19	11.894	-7.302	9.389	-137445.524	-72445.733	9.389	-68.558478
354-25	354-52	89-50-23	37-42-42	17.977	14.222	10.996	-137431.302	-72434.737	29.774	423.445828
354-52	354-53	90-09-32	307-52-14	11.852	7.275	-9.356	-137424.027	-72444.093	31.414	228.536850
354-53	354-24	89-58-31	217-50-45	17.977	-14.195	-11.029	-137438.222	-72455.122	11.029	-156.556655
									倍面積	426.867545
									面積	213.4337725

<< H.6 高丘・葵 地区 >>

* * 面積計算 (倍横距法) *					* * ワーク名: 354BL-6					
器械点	視準点	夾角	方向角	距離	緯距	経距	X座標	Y座標	倍横距	倍面積
354-52	354-25		217-42-42				-137445.524	-72445.733		
354-25	354-26	90-09-37	127-52-19	10.666	-6.548	8.420	-137452.072	-72437.313	8.420	-55.134160
354-26	354-51	90-04-41	37-57-00	17.978	14.176	11.055	-137437.896	-72426.258	27.895	395.439520
354-51	354-52	89-55-14	307-52-14	10.741	6.594	-8.479	-137431.302	-72434.737	30.471	200.925774
354-52	354-25	89-50-28	217-42-42	17.977	-14.222	-10.996	-137445.524	-72445.733	10.996	-156.385112
									倍面積	384.846022
									面積	192.423011

<< 高丘葵土地区画整理事業 >>

* * 面積計算 (倍横距法) * *

地番	器械点	視準点	内角	方向角	距離	緯距	経距	X座標	Y座標	倍横距	倍面積
354-26	354-28	354-28	89-55-19	127-52-19	5.255	-3.226	4.148	-137455.298	-72433.165	4.148	-13.383113
354-28	354-49	354-49	90-04-09	37-56-28	17.978	14.178	11.054	-137441.120	-72422.112	19.350	274.348599
354-49	354-51	354-51	89-55-46	307-52-14	5.252	3.224	-4.146	-137437.896	-72426.258	26.258	84.662799
354-51	354-26	354-26	90-04-46	217-57-00	17.978	-14.176	-11.056	-137452.072	-72437.313	11.056	-156.728290
										倍面積	188.899995
										面積	94.44

<< H.6 高丘・葵 地区 >>

* * 面積計算 (倍横距法) *					* * ワーク名: 354BL-7-3					
器械点	視準点	夾角	方向角	距離	緯距	経距	X座標	Y座標	倍横距	倍面積
354-49	354-28		217-56-28				-137455.298	-72433.165		
354-28	354-29	89-55-51	127-52-19	5.498	-3.375	4.340	-137458.673	-72428.825	4.340	-14.647500
354-29	354-48	90-03-43	37-56-02	17.978	14.179	11.052	-137444.494	-72417.773	19.732	279.780028
354-48	354-49	89-56-12	307-52-14	5.496	3.374	-4.339	-137441.120	-72422.112	26.445	89.225430
354-49	354-28	90-04-14	217-56-28	17.978	-14.178	-11.053	-137455.298	-72433.165	11.053	-156.709434
									倍面積	197.648524
									面積	98.824262

<< H.6 高丘・葵 地区 >>

* * 面積計算 (倍横距法) *					* * ワーク名: 354BL-8					
器械点	視準点	夾角	方向角	距離	緯距	経距	X座標	Y座標	倍横距	倍面積
354-48	354-29		217-56-02				-137458.673	-72428.825		
354-29	354-30	89-56-17	127-52-19	11.895	-7.303	9.390	-137465.976	-72419.435	9.390	-68.575170
354-30	354-7	90-01-46	37-54-05	17.978	14.186	11.044	-137451.790	-72408.391	29.824	423.083264
354-7	354-48	89-58-09	307-52-14	11.885	7.296	-9.382	-137444.494	-72417.773	31.486	229.721856
354-48	354-29	90-03-48	217-56-02	17.978	-14.179	-11.052	-137458.673	-72428.825	11.052	-156.706308
									倍面積	427.523642
									面積	213.761821

<< H.6 高丘・葵 地区 >>

* * 面積計算 (倍横距法) *					* * ワーク名: 354BL-9					
器械点	視準点	夾角	方向角	距離	緯距	経距	X座標	Y座標	倍横距	倍面積
354-7	354-30		217-54-05				-137465.976	-72419.435		
354-30	354-31	89-58-14	127-52-19	10.371	-6.367	8.187	-137472.343	-72411.248	8.187	-52.126629
354-31	354-6	90-06-15	37-58-34	18.007	14.195	11.080	-137458.148	-72400.168	27.454	389.709530
354-6	354-7	89-44-10	307-42-44	10.395	6.358	-8.223	-137451.790	-72408.391	30.311	192.717338
354-7	354-30	90-11-21	217-54-05	17.978	-14.186	-11.044	-137465.976	-72419.435	11.044	-156.670184
									倍面積	373.630055
									面積	186.8150275

<< H.6 高丘・葵 地区 >>

* * 面積計算 (倍横距法) *					* * ワーク名: 354BL-10					
器械点	視準点	夾角	方向角	距離	緯距	経距	X座標	Y座標	倍横距	倍面積
354-6	354-31		217-58-34				-137472.343	-72411.248		
354-31	354-32	89-53-45	127-52-19	10.675	-6.553	8.426	-137478.896	-72402.822	8.426	-55.215578
354-32	354-47	90-02-23	37-54-42	18.019	14.216	11.072	-137464.680	-72391.750	27.924	396.967584
354-47	354-6	89-53-42	307-48-24	10.655	6.532	-8.418	-137458.148	-72400.168	30.578	199.735496
354-6	354-31	90-10-10	217-58-34	18.007	-14.195	-11.080	-137472.343	-72411.248	11.080	-157.280600
									倍面積	384.206902
									面積	192.103451

<< 高丘葵土地區區畫整理事業 >>

※ ※ 面積計算 (倍橫距法) ※ ※

地 器械点	番 : 354BL-10 視準点	内角	方向角	距離	緯距	經距	X座標	Y座標	倍橫距	倍面積
354-31	354-33	89-53-45	127-52-19	12.485	-7.665	9.856	-137480.007	-72401.393	9.856	-75.539675
354-33	354-46	90-02-23	37-54-42	18.021	14.218	11.073	-137465.789	-72390.320	30.784	437.691601
354-46	354-6	89-53-42	307-48-24	12.465	7.641	-9.848	-137458.148	-72400.168	32.009	244.583433
354-6	354-31	90-10-10	217-58-34	18.007	-14.194	-11.080	-137472.343	-72411.248	11.080	-157.279067
									倍面積	449.456291
									面積	224.72

<< H.6 高丘・葵 地区 >>

* * 面積計算 (倍横距法)				* * ワーク名: 354BL-11						
器械点	視準点	夾角	方向角	距離	緯距	経距	X座標	Y座標	倍横距	倍面積
354-47	354-32		217-54-42				-137478.896	-72402.822		
354-32	354-33	89-57-37	127-52-19	1.810	-1.111	1.429	-137480.007	-72401.393	1.429	-1.587619
354-33	354-46	90-02-23	37-54-42	18.021	14.218	11.073	-137465.789	-72390.320	13.931	198.070958
354-46	354-47	89-53-42	307-48-24	1.810	1.109	-1.430	-137464.680	-72391.750	23.574	26.143566
354-47	354-32	90-06-18	217-54-42	18.019	-14.216	-11.072	-137478.896	-72402.822	11.072	-157.399552
									倍面積	65.227353
									面積	32.6136765

<< H.6 高丘・葵 地区 >>

* * 面積計算 (倍横距法)				* * ワーク名: 354BL-12						
器械点	視準点	夾角	方向角	距離	緯距	経距	X座標	Y座標	倍横距	倍面積
354-46	354-33		217-54-42				-137480.007	-72401.393		
354-33	354-34	89-57-37	127-52-19	15.319	-9.404	12.093	-137489.411	-72389.300	12.093	-113.722572
354-34	354-45	89-57-11	37-49-30	18.039	14.248	11.062	-137475.163	-72378.238	35.248	502.213504
354-45	354-46	89-58-54	307-48-24	15.292	9.374	-12.082	-137465.789	-72390.320	34.228	320.853272
354-46	354-33	90-06-18	217-54-42	18.021	-14.218	-11.073	-137480.007	-72401.393	11.073	-157.435914
									倍面積	551.908290
									面積	275.954145

<< 高丘葵土地区画整理事業 >>

※ ※ 面積計算 (倍横距法) ※ ※

地番 : 354BL-13	器械点	視準点	内角	方向角	距離	緯距	経距	X座標	Y座標	倍横距	倍面積
	354-34	354-36	90-02-49	127-52-19	8.342	-5.121	6.585	-137494.532	-72382.716	6.585	-33.719094
	354-36	354-5	89-57-04	37-49-23	18.048	14.256	11.068	-137480.276	-72371.648	24.237	345.528719
	354-5	354-45	89-59-01	307-48-24	8.341	5.113	-6.590	-137475.163	-72378.238	28.714	146.816732
	354-45	354-34	90-01-06	217-49-30	18.039	-14.248	-11.062	-137489.411	-72389.300	11.062	-157.619571
										倍面積	301.006786
										面積	150.50

座標面積計算書 (倍横距法)

95 [街区名 : 354]
 [地番 : 354 (15)]

点名	点名	内角	方向角	辺長	dx	*	dy	*	X	Y	DMD	2A
354-57	354-5✓		307-57-26						-137480.276	-72371.648		
354-5	354-36✓	89-51-57	217-49-23	18.048✓	-14.256	0	-11.067	-1	-137494.532	-72382.716	-11.068	157.785408
354-36	354-56✓	90-02-56	127-52-19	0.854✓	-0.524	0	0.674	0	-137495.056	-72382.042	-21.462	11.246088
354-56	354-57✓	89-57-04	37-49-23	18.047✓	14.255	0	11.067	0	-137480.801	-72370.975	-9.721	-138.572855
354-57	354-5✓	90-08-03	307-57-26	0.854✓	0.525	0	-0.673	0	-137480.276	-72371.648	0.673	0.353325
合計	測角数 = 4	360-00-00		37.803	0.000	0	0.001	-1			倍面積	30.811966
											面積	15.4059830
											地積	15.40 ✓

95 [街区名 : 354]
 [地番 : 354 (16)]

点名	点名	内角	方向角	辺長	dx	*	dy	*	X	Y	DMD	2A
354-56	354-38✓		127-52-19						-137499.832	-72375.901		
354-38	354-42✓	89-57-49	37-50-08	18.035✓	14.244	0	11.063	0	-137485.588	-72364.838	11.063	157.581372
354-42	354-57✓	90-07-18	307-57-26	7.783✓	4.787	0	-6.137	0	-137480.801	-72370.975	15.989	76.539343
354-57	354-56✓	89-51-57	217-49-23	18.047✓	-14.255	0	-11.067	0	-137495.056	-72382.042	-1.215	17.319825
354-56	354-38✓	90-02-56	127-52-19	7.779✓	-4.776	0	6.141	0	-137499.832	-72375.901	-6.141	29.329416
合計	測角数 = 4	360-00-00		51.644	0.000	0	0.000	0			倍面積	280.769956
											面積	140.3849780
											地積	140.38 ✓

※ ※ 面積計算 (倍横距法) ※ ※

地番 器械点	番 : 354BL-15 視準点	内角	方向角	距離	緯距	経距	X座標	Y座標	倍横距	倍面積
354-36	354-38	90-02-56	127-52-19	8.633	-5.300	6.815	-137499.832	-72375.901	6.815	-36.117229
354-38	354-42	89-57-49	37-50-08	18.035	14.244	11.063	-137485.588	-72364.838	24.692	351.711181
354-42	354-5	90-07-18	307-57-26	8.637	5.312	-6.810	-137480.276	-72371.648	28.945	153.768077
354-5	354-36	89-51-57	217-49-23	18.048	-14.256	-11.068	-137494.532	-72382.716	11.068	-157.782454
									倍面積	311.579575
									面積	155.78

座標面積計算書 (倍横距法)

95 [街区名 : 354]
 [地番 : 354(17-1)]

点名	点名	内角	方向角	辺長	dx	*	dy	*	X	Y	DMD	2A
354-59	354-42✓		307-57-26						-137485.588	-72364.838		
354-42	354-38✓	89-52-42	217-50-08	18.035✓	-14.244	0	-11.063	0	-137499.832	-72375.901	-11.063	157.581372
354-38	354-58✓	90-02-11	127-52-19	20.696✓	-12.705	0	16.337	0	-137512.537	-72359.564	-5.789	73.549245
354-58	354-59✓	89-58-23	37-50-42	18.004✓	14.217	0	11.046	0	-137498.320	-72348.518	21.594	307.001898
354-59	354-42✓	90-06-44	307-57-26	20.699✓	12.731	1	-16.321	1	-137485.588	-72364.838	16.320	207.786240
合計	測角数 = 4	360-00-00		77.434	-0.001	1	-0.001	1			倍面積	745.918755
											面積	372.9593775
											地積	372.95 ✓

95 [街区名 : 354]
 [地番 : 354(17-2)]

点名	点名	内角	方向角	辺長	dx	*	dy	*	X	Y	DMD	2A
354-58	354-40✓		127-52-19						-137513.186	-72358.729		
354-40	354-4✓	89-58-23	37-50-42	18.003✓	14.216	0	11.045	0	-137498.970	-72347.684	11.045	157.015720
354-4	354-59✓	90-06-44	307-57-26	1.057✓	0.650	0	-0.833	-1	-137498.320	-72348.518	21.256	13.816400
354-59	354-58✓	89-53-16	217-50-42	18.004✓	-14.217	0	-11.046	0	-137512.537	-72359.564	9.376	-133.298592
354-58	354-40✓	90-01-37	127-52-19	1.057✓	-0.649	0	0.834	1	-137513.186	-72358.729	-0.835	0.541915
合計	測角数 = 4	360-00-00		38.121	0.000	0	0.000	0			倍面積	38.075443
											面積	19.0377215
											地積	19.03 ✓

<< 高丘葵土地区画整理事業 >>

※ ※ 面積計算 (倍横距法) ※ ※

地番 : 354BL-17-1	器械点	視準点	内角	方向角	距離	緯距	経距	X座標	Y座標	倍横距	倍面積
	354-38	354-40	90-02-11	127-52-19	21.753	-13.354	17.172	-137513.186	-72358.729	17.172	-229.311446
	354-40	354-4	89-58-23	37-50-42	18.003	14.216	11.045	-137498.970	-72347.684	45.388	645.251780
	354-4	354-42	90-06-44	307-57-26	21.756	13.382	-17.154	-137485.588	-72364.838	39.280	525.622782
	354-42	354-38	89-52-42	217-50-08	18.035	-14.244	-11.063	-137499.832	-72375.901	11.063	-157.574756
										倍面積	783.988360
										面積	391.99

<< H.6 高丘・葵 地区 >>

* * 面積計算 (倍横距法) *					* * ワーク名: 354BL-18					
器械点	視準点	夾角	方向角	距離	緯距	経距	X座標	Y座標	倍横距	倍面積
354-4	354-40		217-50-42				-137513.186	-72358.729		
354-40	354-2	90-01-37	127-52-19	9.166	-5.627	7.235	-137518.813	-72351.494	7.235	-40.711345
354-2	354-3	90-00-20	37-52-39	18.004	14.211	11.054	-137504.602	-72340.440	25.524	362.721564
354-3	354-4	89-59-12	307-51-51	9.176	5.632	-7.244	-137498.970	-72347.684	29.334	165.209088
354-4	354-40	89-58-51	217-50-42	18.003	-14.216	-11.045	-137513.186	-72358.729	11.045	-157.015720
									倍面積	330.203587
									面積	165.1017935