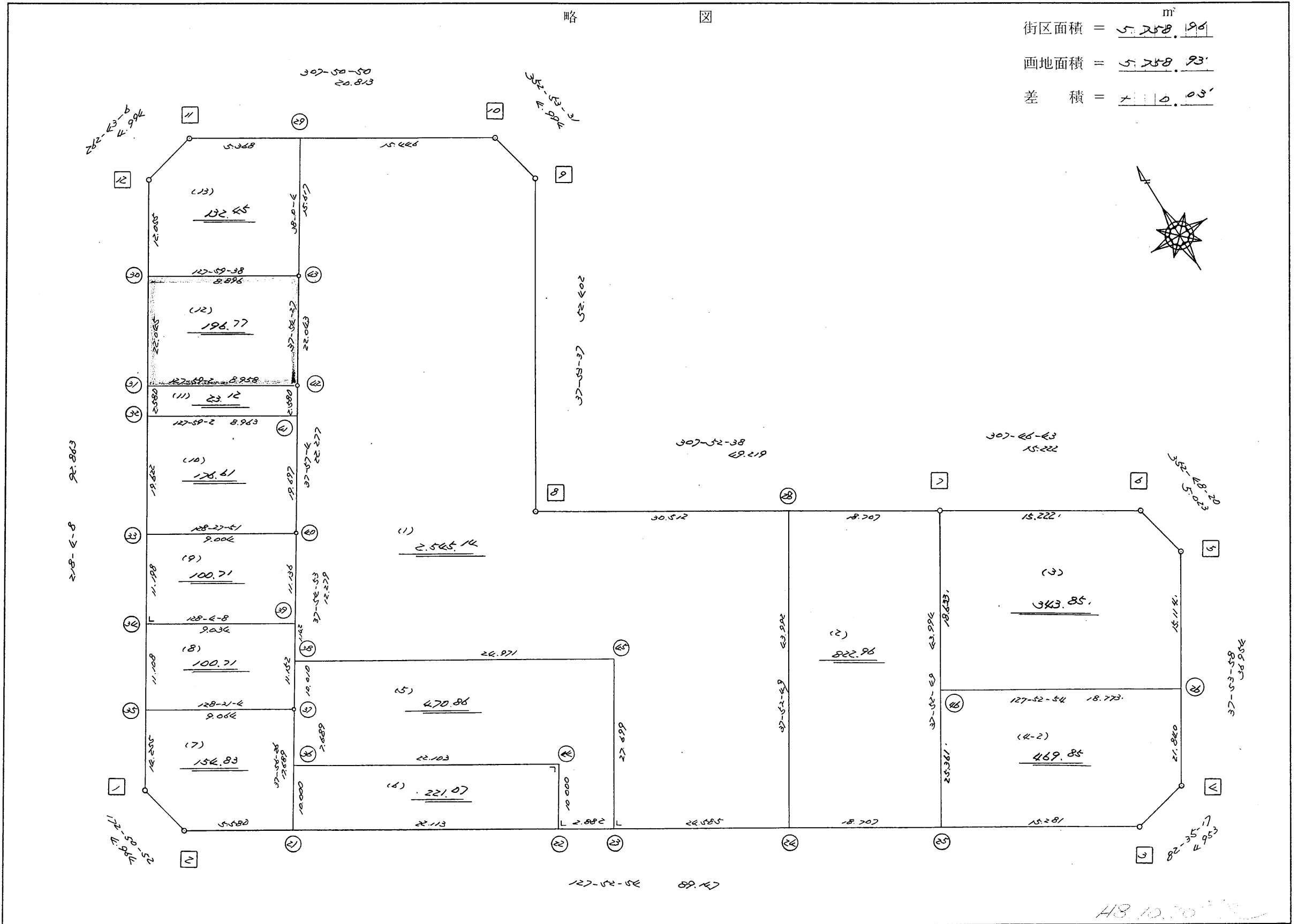


街区点番号 1 ~ 12      筆界点番号 21 ~ 51      画地番号 ( 1 ) ~ ( 13 )

略 図

街区面積 =  $5,258.96 \text{ m}^2$   
 画地面積 =  $5,258.93$   
 差 積 =  $0.03$

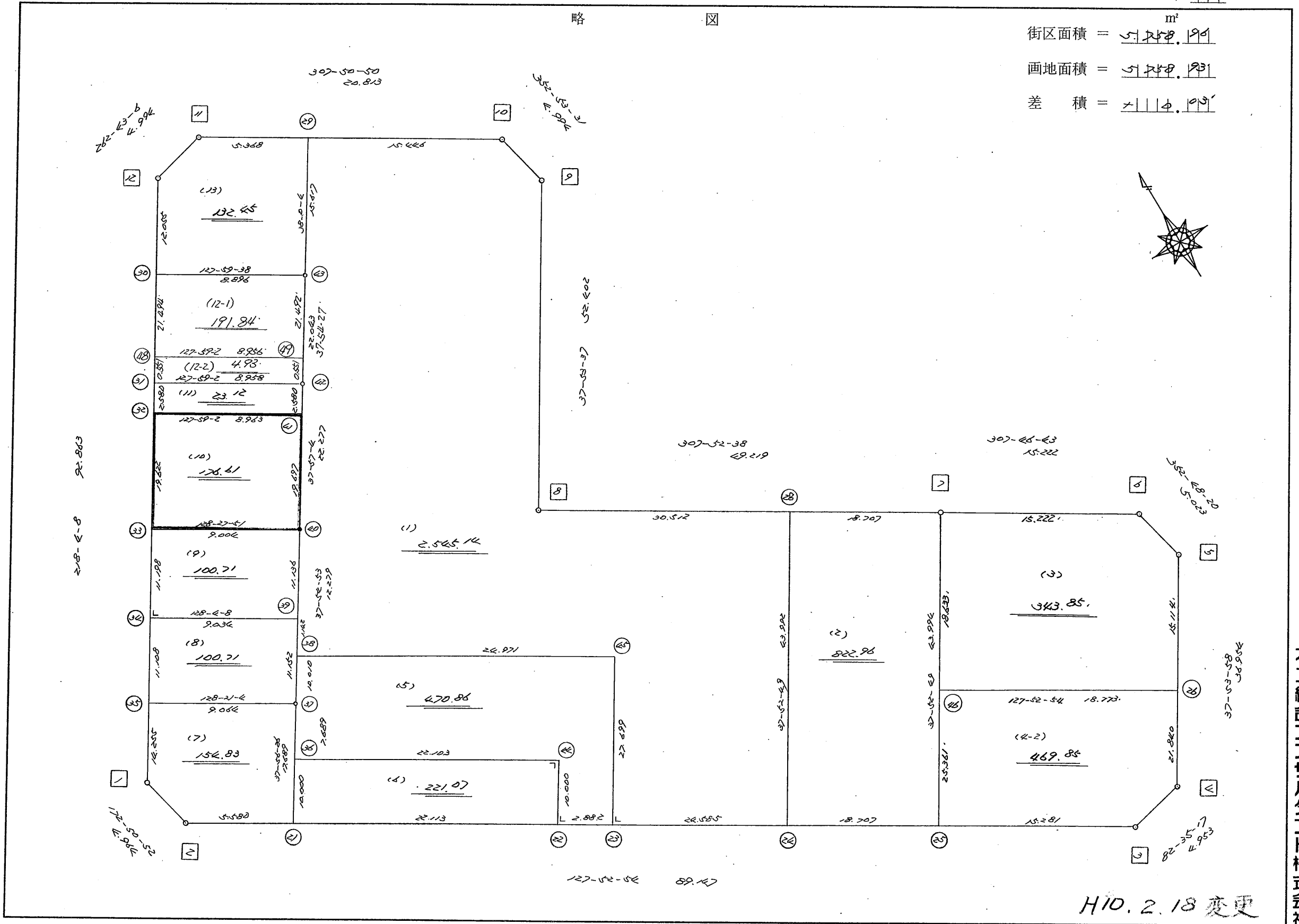


48.10.30

街区点番号 1 ~ 12      筆界点番号 21 ~ 29      画地番号 1 ~ 15

不二ビルニシテルニ下株式会社

街区面積 = 51,258.19 m<sup>2</sup>  
 画地面積 = 51,258.19  
 差 積 = 4.09



H10.2.18 変更

街区点番号 1 ~ 12 筆界点番号 21 ~ 49 画地番号 ( 1 ) ~ ( 10 )

<< H.6 高丘・葵 地区 >>

| ※ ※ 面積計算 (倍横距法) ※ ※ |        |           |           |        | ワーク名: 353BL |         |             |            |         |              |
|---------------------|--------|-----------|-----------|--------|-------------|---------|-------------|------------|---------|--------------|
| 器械点                 | 視準点    | 夾角        | 方向角       | 距離     | 緯距          | 経距      | X座標         | Y座標        | 倍横距     | 倍面積          |
| 353-12              | 353-1  |           | 218-04-08 |        |             |         | -137548.147 | -72493.622 |         |              |
| 353-1               | 353-2  | 134-46-44 | 172-50-52 | 4.964  | -4.925      | 0.618   | -137553.072 | -72493.004 | 0.618   | -3.043650    |
| 353-2               | 353-3  | 135-02-02 | 127-52-54 | 89.147 | -54.739     | 70.362  | -137607.811 | -72422.642 | 71.598  | -3919.202922 |
| 353-3               | 353-4  | 134-42-23 | 82-35-17  | 4.953  | 0.639       | 4.912   | -137607.172 | -72417.730 | 146.872 | 93.851208    |
| 353-4               | 353-5  | 135-18-41 | 37-53-58  | 36.954 | 29.160      | 22.700  | -137578.012 | -72395.030 | 174.484 | 5087.953440  |
| 353-5               | 353-6  | 134-54-22 | 352-48-20 | 5.023  | 4.983       | -0.629  | -137573.029 | -72395.659 | 196.555 | 979.433565   |
| 353-6               | 353-7  | 134-58-23 | 307-46-43 | 15.222 | 9.325       | -12.031 | -137563.704 | -72407.690 | 183.895 | 1714.820875  |
| 353-7               | 353-8  | 180-05-55 | 307-52-38 | 49.219 | 30.219      | -38.850 | -137533.485 | -72446.540 | 133.014 | 4019.550066  |
| 353-8               | 353-9  | 270-00-59 | 37-53-37  | 52.402 | 41.353      | 32.185  | -137492.132 | -72414.355 | 126.349 | 5224.910197  |
| 353-9               | 353-10 | 134-59-54 | 352-53-31 | 4.994  | 4.956       | -0.618  | -137487.176 | -72414.973 | 157.916 | 782.631696   |
| 353-10              | 353-11 | 134-57-19 | 307-50-50 | 20.813 | 12.770      | -16.435 | -137474.406 | -72431.408 | 140.863 | 1798.820510  |
| 353-11              | 353-12 | 134-52-16 | 262-43-06 | 4.994  | -0.633      | -4.954  | -137475.039 | -72436.362 | 119.474 | -75.627042   |
| 353-12              | 353-1  | 135-21-02 | 218-04-08 | 92.863 | -73.108     | -57.260 | -137548.147 | -72493.622 | 57.260  | -4186.164080 |
|                     |        |           |           |        |             |         |             |            | 倍面積     | 11517.933863 |
|                     |        |           |           |        |             |         |             |            | 面積      | 5758.9669315 |

<< H.6 高丘・葵 地区 >>

| ※ ※ 面積計算 (倍横距法) ※ ※ |        |           |           |        | ワーク名: 353BL-1 |         |             |            |         |             |
|---------------------|--------|-----------|-----------|--------|---------------|---------|-------------|------------|---------|-------------|
| 器械点                 | 視準点    | 夾角        | 方向角       | 距離     | 緯距            | 経距      | X座標         | Y座標        | 倍横距     | 倍面積         |
| 353-45              | 353-23 |           | 217-52-54 |        |               |         | -137571.846 | -72468.872 |         |             |
| 353-23              | 353-24 | 90-00-00  | 127-52-54 | 24.585 | -15.096       | 19.404  | -137586.942 | -72449.468 | 19.404  | -292.922784 |
| 353-24              | 353-28 | 89-59-55  | 37-52-49  | 43.992 | 34.723        | 27.012  | -137552.219 | -72422.456 | 65.820  | 2285.467860 |
| 353-28              | 353-8  | 89-59-49  | 307-52-38 | 30.512 | 18.734        | -24.084 | -137533.485 | -72446.540 | 68.748  | 1287.925032 |
| 353-8               | 353-9  | 270-00-59 | 37-53-37  | 52.402 | 41.353        | 32.185  | -137492.132 | -72414.355 | 76.849  | 3177.936697 |
| 353-9               | 353-10 | 134-59-54 | 352-53-31 | 4.994  | 4.956         | -0.618  | -137487.176 | -72414.973 | 108.416 | 537.309696  |
| 353-10              | 353-29 | 134-57-19 | 307-50-50 | 15.446 | 9.477         | -12.197 | -137477.699 | -72427.170 | 95.601  | 906.010677  |
| 353-29              | 353-43 | 90-09-14  | 218-00-04 | 15.617 | -12.306       | -9.615  | -137490.005 | -72436.785 | 73.789  | -908.047434 |
| 353-43              | 353-42 | 179-54-23 | 217-54-27 | 22.043 | -17.392       | -13.543 | -137507.397 | -72450.328 | 50.631  | -880.574352 |
| 353-42              | 353-40 | 180-02-37 | 217-57-04 | 22.277 | -17.567       | -13.700 | -137524.964 | -72464.028 | 23.388  | -410.856996 |
| 353-40              | 353-38 | 179-57-49 | 217-54-53 | 12.279 | -9.687        | -7.545  | -137534.651 | -72471.573 | 2.143   | -20.759241  |
| 353-38              | 353-45 | 89-58-01  | 127-52-54 | 24.971 | -15.333       | 19.709  | -137549.984 | -72451.864 | 14.307  | -219.369231 |
| 353-45              | 353-23 | 270-00-00 | 217-52-54 | 27.699 | -21.862       | -17.008 | -137571.846 | -72468.872 | 17.008  | -371.828896 |
|                     |        |           |           |        |               |         |             |            | 倍面積     | 5090.291028 |
|                     |        |           |           |        |               |         |             |            | 面積      | 2545.145514 |

<< H.6 高丘・葵 地区 >>

| * * 面積計算 (倍横距法) * |        |          |           |        | * * ワーク名: 353BL-2 |         |             |            |        |             |
|-------------------|--------|----------|-----------|--------|-------------------|---------|-------------|------------|--------|-------------|
| 器械点               | 視準点    | 夾角       | 方向角       | 距離     | 緯距                | 経距      | X座標         | Y座標        | 倍横距    | 倍面積         |
| 353-28            | 353-24 |          | 217-52-49 |        |                   |         | -137586.942 | -72449.468 |        |             |
| 353-24            | 353-25 | 90-00-05 | 127-52-54 | 18.707 | -11.486           | 14.765  | -137598.428 | -72434.703 | 14.765 | -169.590790 |
| 353-25            | 353-7  | 89-59-55 | 37-52-49  | 43.994 | 34.724            | 27.013  | -137563.704 | -72407.690 | 56.543 | 1963.399132 |
| 353-7             | 353-28 | 89-59-49 | 307-52-38 | 18.707 | 11.485            | -14.766 | -137552.219 | -72422.456 | 68.790 | 790.053150  |
| 353-28            | 353-24 | 90-00-11 | 217-52-49 | 43.992 | -34.723           | -27.012 | -137586.942 | -72449.468 | 27.012 | -937.937676 |
|                   |        |          |           |        |                   |         |             |            | 倍面積    | 1645.923816 |
|                   |        |          |           |        |                   |         |             |            | 面積     | 822.961908  |

<< H.6 高丘・葵 地区 >>

| * * 面積計算 (倍横距法) * |        |          |           |        | * * ワーク名: 353BL-3 |         |             |            |        |             |
|-------------------|--------|----------|-----------|--------|-------------------|---------|-------------|------------|--------|-------------|
| 器械点               | 視準点    | 夾角       | 方向角       | 距離     | 緯距                | 経距      | X座標         | Y座標        | 倍横距    | 倍面積         |
| 353-7             | 353-46 |          | 217-52-49 |        |                   |         | -137578.411 | -72419.131 |        |             |
| 353-46            | 353-47 | 90-00-05 | 127-52-54 | 7.172  | -4.404            | 5.660   | -137582.815 | -72413.471 | 5.660  | -24.926640  |
| 353-47            | 353-27 | 90-00-00 | 37-52-54  | 18.646 | 14.717            | 11.450  | -137568.098 | -72402.021 | 22.770 | 335.106090  |
| 353-27            | 353-7  | 89-53-49 | 307-46-43 | 7.172  | 4.394             | -5.669  | -137563.704 | -72407.690 | 28.551 | 125.453094  |
| 353-7             | 353-46 | 90-06-06 | 217-52-49 | 18.633 | -14.707           | -11.441 | -137578.411 | -72419.131 | 11.441 | -168.262787 |
|                   |        |          |           |        |                   |         |             |            | 倍面積    | 267.369757  |
|                   |        |          |           |        |                   |         |             |            | 面積     | 133.6848785 |

<< 高丘葵土地区画整理事業 >>

※ ※ 面積計算 (倍横距法) ※ ※

| 地<br>器械点 | 番 ;<br>視準点 | 353BL-3<br>内角 | 方向角       | 距離     | 緯距      | 経距      | X座標         | Y座標        | 倍横距    | 倍面積         |
|----------|------------|---------------|-----------|--------|---------|---------|-------------|------------|--------|-------------|
| 353-46   | 353-26     | 90-00-05      | 127-52-54 | 18.773 | -11.527 | 14.817  | -137589.938 | -72404.314 | 14.817 | -170.796558 |
| 353-26   | 353-5      | 90-01-04      | 37-53-58  | 15.114 | 11.926  | 9.284   | -137578.012 | -72395.030 | 38.918 | 464.142881  |
| 353-5    | 353-6      | 134-54-22     | 352-48-20 | 5.023  | 4.983   | -0.629  | -137573.029 | -72395.659 | 47.573 | 237.056996  |
| 353-6    | 353-7      | 134-58-23     | 307-46-43 | 15.222 | 9.325   | -12.031 | -137563.704 | -72407.690 | 34.913 | 325.565105  |
| 353-7    | 353-46     | 90-06-06      | 217-52-49 | 18.633 | -14.707 | -11.441 | -137578.411 | -72419.131 | 11.441 | -168.264836 |
|          |            |               |           |        |         |         |             |            | 倍面積    | 687.703588  |
|          |            |               |           |        |         |         |             |            | 面積     | 343.85      |

<< H.6 高丘・葵 地区 >>

| ※ ※ 面積計算 (倍横距法) ※ ※ |        |           |           |        | ワーク名: 353BL-4-1 |         |             |            |        |             |
|---------------------|--------|-----------|-----------|--------|-----------------|---------|-------------|------------|--------|-------------|
| 器械点                 | 視準点    | 夾角        | 方向角       | 距離     | 緯距              | 経距      | X座標         | Y座標        | 倍横距    | 倍面積         |
| 353-27              | 353-47 |           | 217-52-54 |        |                 |         | -137582.815 | -72413.471 |        |             |
| 353-47              | 353-26 | 90-00-00  | 127-52-54 | 11.601 | -7.123          | 9.157   | -137589.938 | -72404.314 | 9.157  | -65.225311  |
| 353-26              | 353-5  | 90-01-04  | 37-53-58  | 15.114 | 11.926          | 9.284   | -137578.012 | -72395.030 | 27.598 | 329.133748  |
| 353-5               | 353-6  | 134-54-22 | 352-48-20 | 5.023  | 4.983           | -0.629  | -137573.029 | -72395.659 | 36.253 | 180.648699  |
| 353-6               | 353-27 | 134-58-23 | 307-46-43 | 8.050  | 4.931           | -6.362  | -137568.098 | -72402.021 | 29.262 | 144.290922  |
| 353-27              | 353-47 | 90-06-11  | 217-52-54 | 18.646 | -14.717         | -11.450 | -137582.815 | -72413.471 | 11.450 | -168.509650 |
|                     |        |           |           |        |                 |         |             |            | 倍面積    | 420.338408  |
|                     |        |           |           |        |                 |         |             |            | 面積     | 210.169204  |

<< H.6 高丘・葵 地区 >>

| ※ ※ 面積計算 (倍横距法) ※ ※ |        |           |           |        | ワーク名: 353BL-4-2 |         |             |            |        |             |
|---------------------|--------|-----------|-----------|--------|-----------------|---------|-------------|------------|--------|-------------|
| 器械点                 | 視準点    | 夾角        | 方向角       | 距離     | 緯距              | 経距      | X座標         | Y座標        | 倍横距    | 倍面積         |
| 353-46              | 353-25 |           | 217-52-49 |        |                 |         | -137598.428 | -72434.703 |        |             |
| 353-25              | 353-3  | 90-00-05  | 127-52-54 | 15.281 | -9.383          | 12.061  | -137607.811 | -72422.642 | 12.061 | -113.168363 |
| 353-3               | 353-4  | 134-42-23 | 82-35-17  | 4.953  | 0.639           | 4.912   | -137607.172 | -72417.730 | 29.034 | 18.552726   |
| 353-4               | 353-26 | 135-18-41 | 37-53-58  | 21.840 | 17.234          | 13.416  | -137589.938 | -72404.314 | 47.362 | 816.236708  |
| 353-26              | 353-46 | 89-58-56  | 307-52-54 | 18.773 | 11.527          | -14.817 | -137578.411 | -72419.131 | 45.961 | 529.792447  |
| 353-46              | 353-25 | 89-59-55  | 217-52-49 | 25.361 | -20.017         | -15.572 | -137598.428 | -72434.703 | 15.572 | -311.704724 |
|                     |        |           |           |        |                 |         |             |            | 倍面積    | 939.708794  |
|                     |        |           |           |        |                 |         |             |            | 面積     | 469.854397  |



<< H.6 高丘・葵 地区 >>

| * * 面積計算 (倍横距法) * |        |           |           |        | * * ワーク名: 353BL-5 |         |             |            |         |            |
|-------------------|--------|-----------|-----------|--------|-------------------|---------|-------------|------------|---------|------------|
| 器械点               | 視準点    | 夾角        | 方向角       | 距離     | 緯距                | 経距      | X座標         | Y座標        | 倍横距     | 倍面積        |
| 353-44            | 353-22 |           | 217-52-54 |        |                   |         | -137570.076 | -72471.146 |         |            |
| 353-22            | 353-23 | 90-00-00  | 127-52-54 | 2.882  | -1.770            | 2.274   | -137571.846 | -72468.872 | 2.274   | -4.024980  |
| 353-23            | 353-45 | 90-00-00  | 37-52-54  | 27.699 | 21.862            | 17.008  | -137549.984 | -72451.864 | 21.556  | 471.257272 |
| 353-45            | 353-38 | 90-00-00  | 307-52-54 | 24.971 | 15.333            | -19.709 | -137534.651 | -72471.573 | 18.855  | 289.103715 |
| 353-38            | 353-37 | 90-01-59  | 217-54-53 | 10.010 | -7.897            | -6.151  | -137542.548 | -72477.724 | -7.005  | 55.318485  |
| 353-37            | 353-36 | 180-01-33 | 217-56-26 | 7.689  | -6.064            | -4.727  | -137548.612 | -72482.451 | -17.883 | 108.442512 |
| 353-36            | 353-44 | 89-56-28  | 127-52-54 | 22.103 | -13.572           | 17.445  | -137562.184 | -72465.006 | -5.165  | 70.099380  |
| 353-44            | 353-22 | 270-00-00 | 217-52-54 | 10.000 | -7.892            | -6.140  | -137570.076 | -72471.146 | 6.140   | -48.456880 |
|                   |        |           |           |        |                   |         |             |            | 倍面積     | 941.739504 |
|                   |        |           |           |        |                   |         |             |            | 面積      | 470.869752 |

<< H.6 高丘・葵 地区 >>

| * * 面積計算 (倍横距法) * |        |          |           |        | * * ワーク名: 353BL-6 |         |             |            |        |             |
|-------------------|--------|----------|-----------|--------|-------------------|---------|-------------|------------|--------|-------------|
| 器械点               | 視準点    | 夾角       | 方向角       | 距離     | 緯距                | 経距      | X座標         | Y座標        | 倍横距    | 倍面積         |
| 353-36            | 353-21 |          | 217-56-26 |        |                   |         | -137556.498 | -72488.600 |        |             |
| 353-21            | 353-22 | 89-56-28 | 127-52-54 | 22.113 | -13.578           | 17.454  | -137570.076 | -72471.146 | 17.454 | -236.990412 |
| 353-22            | 353-44 | 90-00-00 | 37-52-54  | 10.000 | 7.892             | 6.140   | -137562.184 | -72465.006 | 41.048 | 323.950816  |
| 353-44            | 353-36 | 90-00-00 | 307-52-54 | 22.103 | 13.572            | -17.445 | -137548.612 | -72482.451 | 29.743 | 403.671996  |
| 353-36            | 353-21 | 90-03-32 | 217-56-26 | 10.000 | -7.886            | -6.149  | -137556.498 | -72488.600 | 6.149  | -48.491014  |
|                   |        |          |           |        |                   |         |             |            | 倍面積    | 442.141386  |
|                   |        |          |           |        |                   |         |             |            | 面積     | 221.070693  |

<< H.6 高丘・葵 地区 >>

| * * 面積計算 (倍横距法) * |        |           |           |        | * * ワーク名: 353BL-7 |        |             |            |        |            |
|-------------------|--------|-----------|-----------|--------|-------------------|--------|-------------|------------|--------|------------|
| 器械点               | 視準点    | 夾角        | 方向角       | 距離     | 緯距                | 経距     | X座標         | Y座標        | 倍横距    | 倍面積        |
| 353-35            | 353-1  |           | 218-04-08 |        |                   |        | -137548.147 | -72493.622 |        |            |
| 353-1             | 353-2  | 134-46-44 | 172-50-52 | 4.964  | -4.925            | 0.618  | -137553.072 | -72493.004 | 0.618  | -3.043650  |
| 353-2             | 353-21 | 135-02-02 | 127-52-54 | 5.580  | -3.426            | 4.404  | -137556.498 | -72488.600 | 5.640  | -19.322640 |
| 353-21            | 353-37 | 90-03-32  | 37-56-26  | 17.689 | 13.950            | 10.876 | -137542.548 | -72477.724 | 20.920 | 291.834000 |
| 353-37            | 353-35 | 90-24-38  | 308-21-04 | 9.064  | 5.624             | -7.108 | -137536.924 | -72484.832 | 24.688 | 138.845312 |
| 353-35            | 353-1  | 89-43-04  | 218-04-08 | 14.255 | -11.223           | -8.790 | -137548.147 | -72493.622 | 8.790  | -98.650170 |
|                   |        |           |           |        |                   |        |             |            | 倍面積    | 309.662852 |
|                   |        |           |           |        |                   |        |             |            | 面積     | 154.831426 |

<< H.6 高丘・葵 地区 >>

| * * 面積計算 (倍横距法) * |        |          |           |        | * * ワーク名: 353BL-8 |        |             |            |        |             |
|-------------------|--------|----------|-----------|--------|-------------------|--------|-------------|------------|--------|-------------|
| 器械点               | 視準点    | 夾角       | 方向角       | 距離     | 緯距                | 経距     | X座標         | Y座標        | 倍横距    | 倍面積         |
| 353-34            | 353-35 |          | 218-04-08 |        |                   |        | -137536.924 | -72484.832 |        |             |
| 353-35            | 353-37 | 90-16-56 | 128-21-04 | 9.064  | -5.624            | 7.108  | -137542.548 | -72477.724 | 7.108  | -39.975392  |
| 353-37            | 353-39 | 89-33-49 | 37-54-53  | 11.152 | 8.798             | 6.853  | -137533.750 | -72470.871 | 21.069 | 185.365062  |
| 353-39            | 353-34 | 90-09-15 | 308-04-08 | 9.034  | 5.571             | -7.112 | -137528.179 | -72477.983 | 20.810 | 115.932510  |
| 353-34            | 353-35 | 90-00-00 | 218-04-08 | 11.108 | -8.745            | -6.849 | -137536.924 | -72484.832 | 6.849  | -59.894505  |
|                   |        |          |           |        |                   |        |             |            | 倍面積    | 201.427675  |
|                   |        |          |           |        |                   |        |             |            | 面積     | 100.7138375 |

<< H.6 高丘・葵 地区 >>

| * * 面積計算 (倍横距法) * |        |          |           |        | * * ワーク名: 353BL-9 |        |             |            |        |            |
|-------------------|--------|----------|-----------|--------|-------------------|--------|-------------|------------|--------|------------|
| 器械点               | 視準点    | 夾角       | 方向角       | 距離     | 緯距                | 経距     | X座標         | Y座標        | 倍横距    | 倍面積        |
| 353-33            | 353-34 |          | 218-04-08 |        |                   |        | -137528.179 | -72477.983 |        |            |
| 353-34            | 353-39 | 90-00-00 | 128-04-08 | 9.034  | -5.571            | 7.112  | -137533.750 | -72470.871 | 7.112  | -39.620952 |
| 353-39            | 353-40 | 89-50-45 | 37-54-53  | 11.136 | 8.786             | 6.843  | -137524.964 | -72464.028 | 21.067 | 185.094662 |
| 353-40            | 353-33 | 90-32-58 | 308-27-51 | 9.004  | 5.601             | -7.050 | -137519.363 | -72471.078 | 20.860 | 116.836860 |
| 353-33            | 353-34 | 89-36-17 | 218-04-08 | 11.198 | -8.816            | -6.905 | -137528.179 | -72477.983 | 6.905  | -60.874480 |
|                   |        |          |           |        |                   |        |             |            | 倍面積    | 201.436090 |
|                   |        |          |           |        |                   |        |             |            | 面積     | 100.718045 |

<< H.6 高丘・葵 地区 >>

| * * 面積計算 (倍横距法) * |        |          |           |        | * * ワーク名: 353BL-10 |         |             |            |        |             |
|-------------------|--------|----------|-----------|--------|--------------------|---------|-------------|------------|--------|-------------|
| 器械点               | 視準点    | 夾角       | 方向角       | 距離     | 緯距                 | 経距      | X座標         | Y座標        | 倍横距    | 倍面積         |
| 353-32            | 353-33 |          | 218-04-08 |        |                    |         | -137519.363 | -72471.078 |        |             |
| 353-33            | 353-40 | 90-23-43 | 128-27-51 | 9.004  | -5.601             | 7.050   | -137524.964 | -72464.028 | 7.050  | -39.487050  |
| 353-40            | 353-41 | 89-29-13 | 37-57-04  | 19.697 | 15.532             | 12.114  | -137509.432 | -72451.914 | 26.214 | 407.155848  |
| 353-41            | 353-32 | 90-01-58 | 307-59-02 | 8.963  | 5.516              | -7.065  | -137503.916 | -72458.979 | 31.263 | 172.446708  |
| 353-32            | 353-33 | 90-05-06 | 218-04-08 | 19.622 | -15.447            | -12.099 | -137519.363 | -72471.078 | 12.099 | -186.893253 |
|                   |        |          |           |        |                    |         |             |            | 倍面積    | 353.222253  |
|                   |        |          |           |        |                    |         |             |            | 面積     | 176.6111265 |

座標面積計算書 (倍横距法)

217 [ 街区名 : 353 ]  
 [ 地番 : 353(10-1) ]

| 点名     | 点名      | 内角        | 方向角       | 辺長     | d x    | * | d y    | *  | X           | Y          | DMD     | 2 A        |
|--------|---------|-----------|-----------|--------|--------|---|--------|----|-------------|------------|---------|------------|
| 353-51 | 353-41  |           | 37-57-04  |        |        |   |        |    | -137509.432 | -72451.914 |         |            |
| 353-41 | 353-32  | 90-01-58  | 307-59-02 | 8.963  | 5.516  | 0 | -7.064 | -1 | -137503.916 | -72458.979 | -7.065  | -38.970540 |
| 353-32 | 353-50  | 90-05-06  | 218-04-08 | 9.821  | -7.732 | 0 | -6.056 | 0  | -137511.648 | -72465.035 | -20.186 | 156.078152 |
| 353-50 | 353-51  | 90-00-00  | 128-04-08 | 8.983  | -5.539 | 0 | 7.072  | 0  | -137517.187 | -72457.963 | -19.170 | 106.182630 |
| 353-51 | 353-41  | 89-52-56  | 37-57-04  | 9.835  | 7.755  | 0 | 6.048  | 1  | -137509.432 | -72451.914 | -6.049  | -46.909995 |
| 合計     | 測角数 = 4 | 360-00-00 |           | 37.602 | 0.000  | 0 | 0.000  | 0  |             |            | 倍面積     | 176.380247 |
|        |         |           |           |        |        |   |        |    |             |            | 面積      | 88.1901235 |
|        |         |           |           |        |        |   |        |    |             |            | 地積      | 88.19      |

217 [ 街区名 : 353 ]  
 [ 地番 : 353(10-2) ]

| 点名     | 点名      | 内角        | 方向角       | 辺長     | d x    | * | d y    | *  | X           | Y          | DMD    | 2 A        |
|--------|---------|-----------|-----------|--------|--------|---|--------|----|-------------|------------|--------|------------|
| 353-50 | 353-33  |           | 218-04-08 |        |        |   |        |    | -137519.363 | -72471.078 |        |            |
| 353-33 | 353-40  | 90-23-43  | 128-27-51 | 9.004  | -5.601 | 0 | 7.050  | 0  | -137524.964 | -72464.028 | 7.050  | -39.487050 |
| 353-40 | 353-51  | 89-29-13  | 37-57-04  | 9.863  | 7.777  | 0 | 6.066  | -1 | -137517.187 | -72457.963 | 20.165 | 156.823205 |
| 353-51 | 353-50  | 90-07-04  | 308-04-08 | 8.983  | 5.539  | 0 | -7.072 | 0  | -137511.648 | -72465.035 | 19.158 | 106.116162 |
| 353-50 | 353-33  | 90-00-00  | 218-04-08 | 9.801  | -7.716 | 1 | -6.043 | 0  | -137519.363 | -72471.078 | 6.043  | -46.621745 |
| 合計     | 測角数 = 4 | 360-00-00 |           | 37.651 | -0.001 | 1 | 0.001  | -1 |             |            | 倍面積    | 176.830572 |
|        |         |           |           |        |        |   |        |    |             |            | 面積     | 88.4152860 |
|        |         |           |           |        |        |   |        |    |             |            | 地積     | 88.41      |

<< H.6 高丘・葵 地区 >>

| * * 面積計算 (倍横距法) * |        |          |           |       | * * ワーク名: 353BL-11 |        |             |            |        |            |
|-------------------|--------|----------|-----------|-------|--------------------|--------|-------------|------------|--------|------------|
| 器械点               | 視準点    | 夾角       | 方向角       | 距離    | 緯距                 | 経距     | X座標         | Y座標        | 倍横距    | 倍面積        |
| 353-31            | 353-32 |          | 218-04-08 |       |                    |        | -137503.916 | -72458.979 |        |            |
| 353-32            | 353-41 | 89-54-54 | 127-59-02 | 8.963 | -5.516             | 7.065  | -137509.432 | -72451.914 | 7.065  | -38.970540 |
| 353-41            | 353-42 | 89-58-03 | 37-57-05  | 2.580 | 2.035              | 1.586  | -137507.397 | -72450.328 | 15.716 | 31.982060  |
| 353-42            | 353-31 | 90-01-57 | 307-59-02 | 8.958 | 5.513              | -7.060 | -137501.884 | -72457.388 | 10.242 | 56.464146  |
| 353-31            | 353-32 | 90-05-06 | 218-04-08 | 2.580 | -2.032             | -1.591 | -137503.916 | -72458.979 | 1.591  | -3.232912  |
|                   |        |          |           |       |                    |        |             |            | 倍面積    | 46.242754  |
|                   |        |          |           |       |                    |        |             |            | 面積     | 23.121377  |

<< H.6 高丘・葵 地区 >>

| * * 面積計算 (倍横距法) * |        |          |           |        | * * ワーク名: 353BL-12 |         |             |            |        |             |
|-------------------|--------|----------|-----------|--------|--------------------|---------|-------------|------------|--------|-------------|
| 器械点               | 視準点    | 夾角       | 方向角       | 距離     | 緯距                 | 経距      | X座標         | Y座標        | 倍横距    | 倍面積         |
| 353-30            | 353-31 |          | 218-04-08 |        |                    |         | -137501.884 | -72457.388 |        |             |
| 353-31            | 353-42 | 89-54-54 | 127-59-02 | 8.958  | -5.513             | 7.060   | -137507.397 | -72450.328 | 7.060  | -38.921780  |
| 353-42            | 353-43 | 89-55-25 | 37-54-27  | 22.043 | 17.392             | 13.543  | -137490.005 | -72436.785 | 27.663 | 481.114896  |
| 353-43            | 353-30 | 90-05-11 | 307-59-38 | 8.896  | 5.476              | -7.010  | -137484.529 | -72443.795 | 34.196 | 187.257296  |
| 353-30            | 353-31 | 90-04-30 | 218-04-08 | 22.045 | -17.355            | -13.593 | -137501.884 | -72457.388 | 13.593 | -235.906515 |
|                   |        |          |           |        |                    |         |             |            | 倍面積    | 393.543897  |
|                   |        |          |           |        |                    |         |             |            | 面積     | 196.7719485 |

座標面積計算書 (合経距法)

94 [ 街区名 : 353 ]  
 [ 地番 : 353 (12-1) ]

| 点名     | 点名      | 内角        | 方向角       | 辺長     | dx      | * | dy      | * | X           | Y          | X-X     | Y (X-X)         |
|--------|---------|-----------|-----------|--------|---------|---|---------|---|-------------|------------|---------|-----------------|
| 353-49 | 353-43  |           | 37-54-27  |        |         |   |         |   | -137490.005 | -72436.785 |         |                 |
| 353-43 | 353-30  | 90-05-11  | 307-59-38 | 8.896  | 5.476   | 0 | -7.011  | 1 | -137484.529 | -72443.795 | -11.446 | 829191.677570   |
| 353-30 | 353-48  | 90-04-30  | 218-04-08 | 21.494 | -16.922 | 0 | -13.253 | 0 | -137501.451 | -72457.048 | -22.434 | 1625501.414832  |
| 353-48 | 353-49  | 89-54-54  | 127-59-02 | 8.956  | -5.512  | 0 | 7.059   | 0 | -137506.963 | -72449.989 | 11.446  | -829262.574094  |
| 353-49 | 353-43  | 89-55-25  | 37-54-27  | 21.492 | 16.957  | 1 | 13.204  | 0 | -137490.005 | -72436.785 | 22.434  | -1625046.834690 |
| 合計     | 測角数 = 4 | 360-00-00 |           | 60.838 | -0.001  | 1 | -0.001  | 1 |             |            | 倍面積     | 383.683618      |
|        |         |           |           |        |         |   |         |   |             |            | 面積      | 191.8418090     |
|        |         |           |           |        |         |   |         |   |             |            | 地積      | 191.84          |

94 [ 街区名 : 353 ]  
 [ 地番 : 353 (12-2) ]

| 点名     | 点名      | 内角        | 方向角       | 辺長     | dx     | *  | dy     | *  | X           | Y          | X-X    | Y (X-X)        |
|--------|---------|-----------|-----------|--------|--------|----|--------|----|-------------|------------|--------|----------------|
| 353-48 | 353-31  |           | 218-04-08 |        |        |    |        |    | -137501.884 | -72457.388 |        |                |
| 353-31 | 353-42  | 89-54-54  | 127-59-02 | 8.958  | -5.513 | 0  | 7.061  | -1 | -137507.397 | -72450.328 | -5.079 | 367975.215912  |
| 353-42 | 353-49  | 89-55-25  | 37-54-27  | 0.551  | 0.435  | -1 | 0.339  | 0  | -137506.963 | -72449.989 | 5.946  | -430787.634594 |
| 353-49 | 353-48  | 90-04-35  | 307-59-02 | 8.956  | 5.512  | 0  | -7.059 | 0  | -137501.451 | -72457.048 | 5.079  | -368009.346792 |
| 353-48 | 353-31  | 90-05-06  | 218-04-08 | 0.551  | -0.434 | 1  | -0.340 | 0  | -137501.884 | -72457.388 | -5.946 | 430831.629048  |
| 合計     | 測角数 = 4 | 360-00-00 |           | 19.016 | 0.000  | 0  | 0.001  | -1 |             |            | 倍面積    | 9.863574       |
|        |         |           |           |        |        |    |        |    |             |            | 面積     | 4.9317870      |
|        |         |           |           |        |        |    |        |    |             |            | 地積     | 4.93           |

<< H.6 高丘・葵 地区 >>

| ※ ※ 面積計算 (倍横距法) ※ ※ |        |           |           |        | ワーク名: 353BL-13 |        |             |            |        |            |
|---------------------|--------|-----------|-----------|--------|----------------|--------|-------------|------------|--------|------------|
| 器械点                 | 視準点    | 夾角        | 方向角       | 距離     | 緯距             | 経距     | X座標         | Y座標        | 倍横距    | 倍面積        |
| 353-12              | 353-30 |           | 218-04-08 |        |                |        | -137484.529 | -72443.795 |        |            |
| 353-30              | 353-43 | 89-55-30  | 127-59-38 | 8.896  | -5.476         | 7.010  | -137490.005 | -72436.785 | 7.010  | -38.386760 |
| 353-43              | 353-29 | 90-00-26  | 38-00-04  | 15.617 | 12.306         | 9.615  | -137477.699 | -72427.170 | 23.635 | 290.852310 |
| 353-29              | 353-11 | 89-50-46  | 307-50-50 | 5.368  | 3.293          | -4.238 | -137474.406 | -72431.408 | 29.012 | 95.536516  |
| 353-11              | 353-12 | 134-52-16 | 262-43-06 | 4.994  | -0.633         | -4.954 | -137475.039 | -72436.362 | 19.820 | -12.546060 |
| 353-12              | 353-30 | 135-21-02 | 218-04-08 | 12.055 | -9.490         | -7.433 | -137484.529 | -72443.795 | 7.433  | -70.539170 |
|                     |        |           |           |        |                |        |             |            | 倍面積    | 264.916836 |
|                     |        |           |           |        |                |        |             |            | 面積     | 132.458418 |