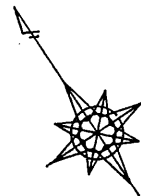
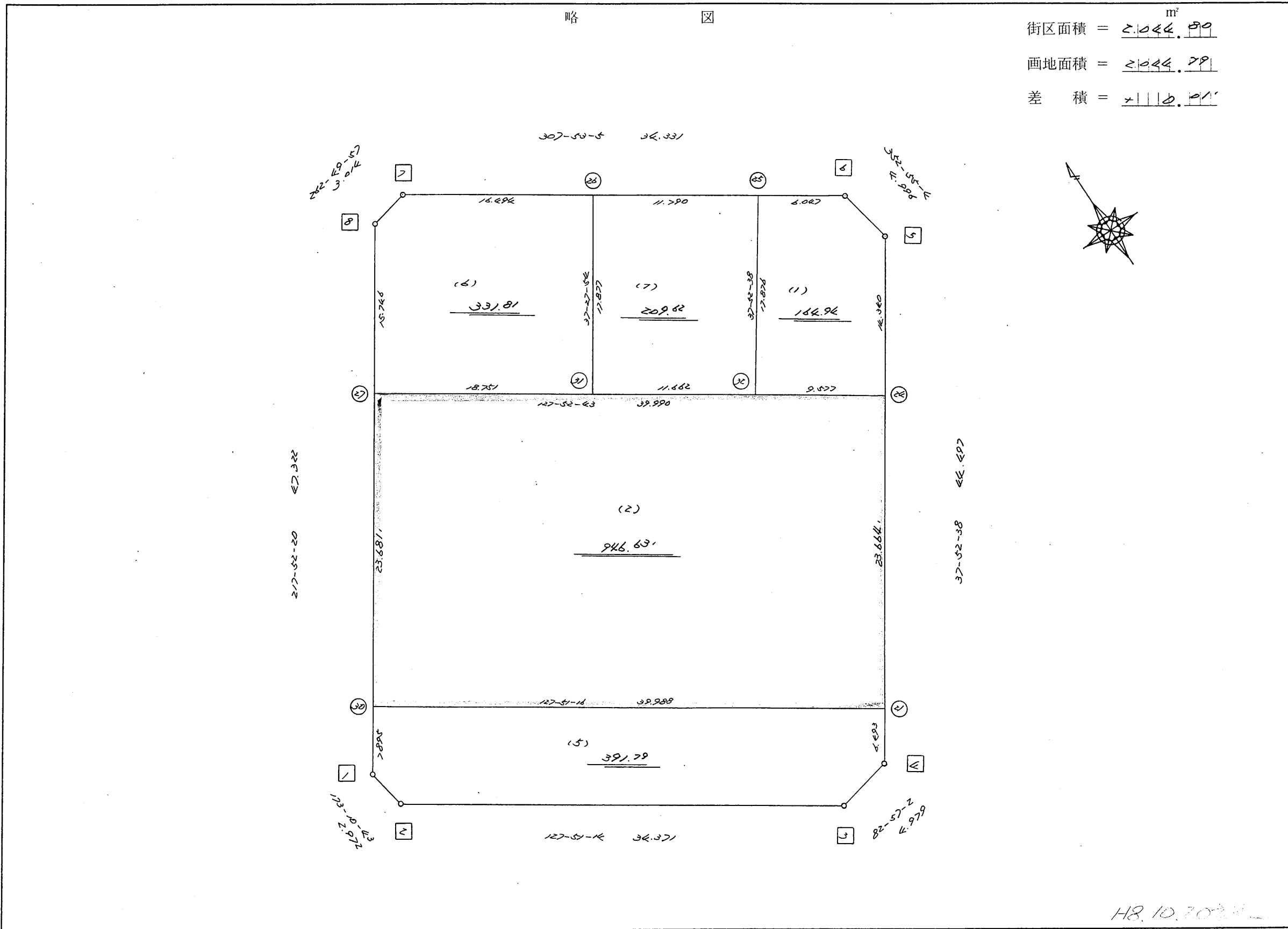


略 図

街区面積 = $2,044.90 \text{ m}^2$
 画地面積 = $2,044.79$
 差 積 = 0.11



不二綜合工務株式会社

H8.10.20

街区点番号 1 ~ 8 筆界点番号 21 ~ 28 画地番号 (1) ~ (5)

<< H.6 高丘・葵 地区 >>

* * 面積計算 (倍横距法) *					* * ワーク名: 352BL					
器械点	視準点	夾角	方向角	距離	緯距	経距	X座標	Y座標	倍横距	倍面積
352-8	352-1		217-52-20				-137460.745	-72526.252		
352-1	352-2	135-18-23	173-10-43	2.972	-2.951	0.353	-137463.696	-72525.899	0.353	-1.041703
352-2	352-3	134-40-31	127-51-14	34.371	-21.092	27.139	-137484.788	-72498.760	27.845	-587.306740
352-3	352-4	135-05-48	82-57-02	4.979	0.611	4.941	-137484.177	-72493.819	59.925	36.614175
352-4	352-5	134-55-36	37-52-38	44.497	35.123	27.320	-137449.054	-72466.499	92.186	3237.848878
352-5	352-6	135-02-26	352-55-04	4.996	4.958	-0.616	-137444.096	-72467.115	118.890	589.456620
352-6	352-7	134-58-01	307-53-05	34.331	21.082	-27.096	-137423.014	-72494.211	91.178	1922.214596
352-7	352-8	134-56-52	262-49-57	3.014	-0.376	-2.990	-137423.390	-72497.201	61.092	-22.970592
352-8	352-1	135-02-23	217-52-20	47.322	-37.355	-29.051	-137460.745	-72526.252	29.051	-1085.200105
									倍面積	4089.615129
									面積	2044.8075645

<< H.6 高丘・葵 地区 >>

* * 面積計算 (倍横距法) *					* * ワーク名: 352BL-1					
器械点	視準点	夾角	方向角	距離	緯距	経距	X座標	Y座標	倍横距	倍面積
352-25	352-32		217-52-38				-137454.493	-72482.862		
352-32	352-24	90-00-05	127-52-43	9.577	-5.880	7.559	-137460.373	-72475.303	7.559	-44.446920
352-24	352-5	89-59-55	37-52-38	14.340	11.319	8.804	-137449.054	-72466.499	23.922	270.773118
352-5	352-6	135-02-26	352-55-04	4.996	4.958	-0.616	-137444.096	-72467.115	32.110	159.201380
352-6	352-25	134-58-01	307-53-05	6.047	3.713	-4.772	-137440.383	-72471.887	26.722	99.218786
352-25	352-32	89-59-33	217-52-38	17.876	-14.110	-10.975	-137454.493	-72482.862	10.975	-154.857250
									倍面積	329.889114
									面積	164.944557

<< H.6 高丘・葵 地区 >>

* * 面積計算 (倍横距法) *					* * ワーク名: 352BL-2					
器械点	視準点	夾角	方向角	距離	緯距	経距	X座標	Y座標	倍横距	倍面積
352-27	352-28		217-52-20				-137444.967	-72513.982		
352-28	352-23	89-58-56	127-51-16	39.989	-24.540	31.574	-137469.507	-72482.408	31.574	-774.825960
352-23	352-24	90-01-22	37-52-38	11.572	9.134	7.105	-137460.373	-72475.303	70.253	641.690902
352-24	352-27	90-00-05	307-52-43	39.990	24.553	-31.565	-137435.820	-72506.868	45.793	1124.355529
352-27	352-28	89-59-37	217-52-20	11.589	-9.147	-7.114	-137444.967	-72513.982	7.114	-65.071758
									倍面積	926.148713
									面積	463.0743565

座標面積計算書 (合経距法)

93 [街区名 : 352]
 [地番 : 352(2)]

点名	点名	内角	方向角	辺長	dx	*	dy	*	X	Y	X-X	Y (X-X)
352-34	352-24✓		37-52-38						-137460.373	-72475.303		
352-24	352-27✓	90-00-05	307-52-43	39.990	24.553	0	-31.565	0	-137435.820	-72506.868	15.408	-1117185.822144
352-27	352-35✓	89-59-37	217-52-20	11.586	-9.146	1	-7.113	1	-137444.965	-72513.980	-33.695	2443358.556100
352-35	352-34✓	90-00-00	127-52-20	39.989	-24.549	-1	31.567	-1	-137469.515	-72482.414	-15.408	1116809.034912
352-34	352-24✓	90-00-18	37-52-38	11.582	9.142	0	7.111	0	-137460.373	-72475.303	33.695	-2442055.334585
合計	測角数 = 4	360-00-00		103.147	0.000	0	0.000	0			倍面積	926.434283
											面積	463.2171415
											地積	463.21✓

93 [街区名 : 352]
 [地番 : 352(3)]

点名	点名	内角	方向角	辺長	dx	*	dy	*	X	Y	X-X	Y (X-X)
352-33	352-34✓		37-52-38						-137469.515	-72482.414		
352-34	352-35✓	89-59-42	307-52-20	39.989✓	24.549	1	-31.567	1	-137444.965	-72513.980	24.457	-1773474.408860
352-35	352-36✓	90-00-00	217-52-20	0.118✓	-0.093	0	-0.072	-1	-137445.058	-72514.053	-24.643	1786963.808079
352-36	352-33✓	90-00-00	127-52-20	39.989✓	-24.549	-1	31.567	0	-137469.608	-72482.486	-24.457	1772704.160102
352-33	352-34✓	90-00-18	37-52-38	0.118✓	0.093	0	0.072	0	-137469.515	-72482.414	24.643	-1786184.128202
合計	測角数 = 4	360-00-00		80.214	0.000	0	0.000	0			倍面積	9.431119
											面積	4.7155595
											地積	4.71✓

座標面積計算書 (合経距法)

93 [街区名 : 352]
 [地番 : 352(4)]

点名	点名	内角	方向角	辺長	dx	*	dy	*	X	Y	X-X	Y (X-X)
352-36	352-30 ✓		217-52-20						-137454.513	-72521.405		
352-30	352-21 ✓	89-58-56	127-51-16	39.988 ✓	-24.539	0	31.573	0	-137479.052	-72489.832	-15.095	1094234.014040
352-21	352-33 ✓	90-01-22	37-52-38	11.965 ✓	9.444	0	7.346	0	-137469.608	-72482.486	33.994	-2463969.629084
352-33	352-36 ✓	89-59-42	307-52-20	39.989 ✓	24.549	1	-31.567	0	-137445.058	-72514.053	15.095	-1094599.630035
352-36	352-30 ✓	90-00-00	217-52-20	11.977 ✓	-9.454	-1	-7.353	1	-137454.513	-72521.405	-33.994	2465292.641570
合計	測角数 = 4	360-00-00		103.919	0.000	0	-0.001	1			倍面積	957.396491
											面積	478.6982455
											地積	478.69 ✓

<< 高丘葵土地区画整理事業 >>

※ ※ 面積計算 (倍横距法) ※ ※

地番 : 352BL-2										
器械点	視準点	内角	方向角	距離	緯距	経距	X座標	Y座標	倍横距	倍面積
352-27	352-30	89-59-37	217-52-20	23.681	-18.693	-14.538	-137454.513	-72521.405	-14.538	271.758804
352-30	352-21	89-58-56	127-51-16	39.988	-24.539	31.573	-137479.052	-72489.832	2.497	-61.284862
352-21	352-24	90-01-22	37-52-38	23.664	18.679	14.529	-137460.373	-72475.303	48.600	907.783072
352-24	352-27	90-00-05	307-52-43	39.990	24.553	-31.564	-137435.820	-72506.868	31.564	775.004430
									倍面積	1893.261444
									面積	946.63

<< H.6 高丘・葵 地区 >>

* * 面積計算 (倍横距法) *					* * ワーク名: 352BL-5					
器械点	視準点	夾角	方向角	距離	緯距	経距	X座標	Y座標	倍横距	倍面積
352-30	352-1		217-52-20				-137460.745	-72526.252		
352-1	352-2	135-18-23	173-10-43	2.972	-2.951	0.353	-137463.696	-72525.899	0.353	-1.041703
352-2	352-3	134-40-31	127-51-14	34.371	-21.092	27.139	-137484.788	-72498.760	27.845	-587.306740
352-3	352-4	135-05-48	82-57-02	4.979	0.611	4.941	-137484.177	-72493.819	59.925	36.614175
352-4	352-21	134-55-36	37-52-38	6.493	5.125	3.987	-137479.052	-72489.832	68.853	352.871625
352-21	352-30	89-58-38	307-51-16	39.988	24.539	-31.573	-137454.513	-72521.405	41.267	1012.650913
352-30	352-1	90-01-04	217-52-20	7.895	-6.232	-4.847	-137460.745	-72526.252	4.847	-30.206504
									倍面積	783.581766
									面積	391.790883

<< H.6 高丘・葵 地区 >>

* * 面積計算 (倍横距法) *					* * ワーク名: 352BL-6					
器械点	視準点	夾角	方向角	距離	緯距	経距	X座標	Y座標	倍横距	倍面積
352-8	352-27		217-52-20				-137435.820	-72506.868		
352-27	352-31	90-00-23	127-52-43	18.751	-11.512	14.801	-137447.332	-72492.067	14.801	-170.389112
352-31	352-26	89-35-11	37-27-54	17.877	14.189	10.874	-137433.143	-72481.193	40.476	574.313964
352-26	352-7	90-25-11	307-53-05	16.494	10.129	-13.018	-137423.014	-72494.211	38.332	388.264828
352-7	352-8	134-56-52	262-49-57	3.014	-0.376	-2.990	-137423.390	-72497.201	22.324	-8.393824
352-8	352-27	135-02-23	217-52-20	15.746	-12.430	-9.667	-137435.820	-72506.868	9.667	-120.160810
									倍面積	663.635046
									面積	331.817523

<< H.6 高丘・葵 地区 >>

* * 面積計算 (倍横距法) *					ワーク名: 352BL-7					
器械点	視準点	夾角	方向角	距離	緯距	経距	X座標	Y座標	倍横距	倍面積
352-26	352-31		217-27-54				-137447.332	-72492.067		
352-31	352-32	90-24-49	127-52-43	11.662	-7.161	9.205	-137454.493	-72482.862	9.205	-65.917005
352-32	352-25	89-59-55	37-52-38	17.876	14.110	10.975	-137440.383	-72471.887	29.385	414.622350
352-25	352-26	90-00-27	307-53-05	11.790	7.240	-9.306	-137433.143	-72481.193	31.054	224.830960
352-26	352-31	89-34-49	217-27-54	17.877	-14.189	-10.874	-137447.332	-72492.067	10.874	-154.291186
									倍面積	419.245119
									面積	209.622595