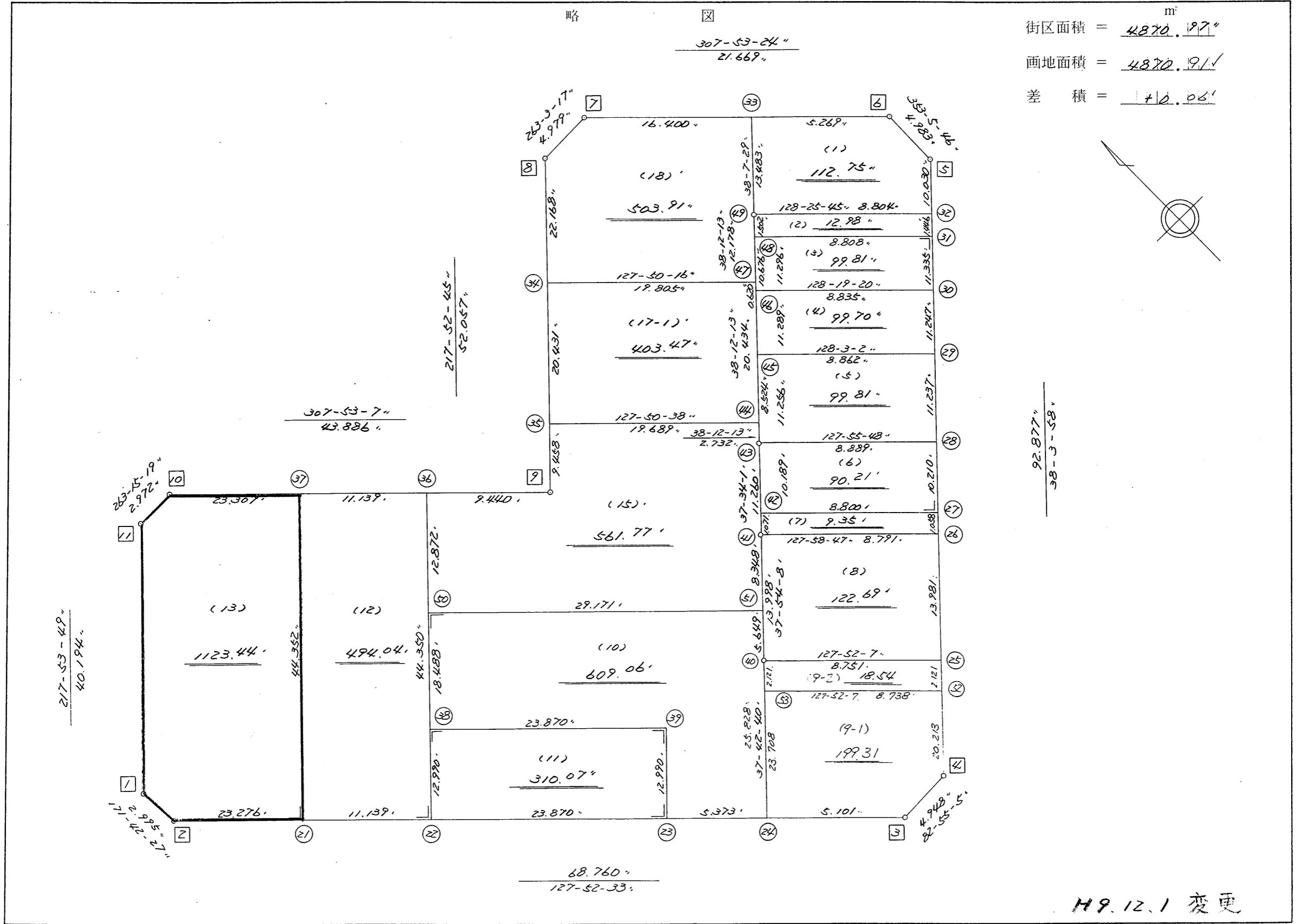
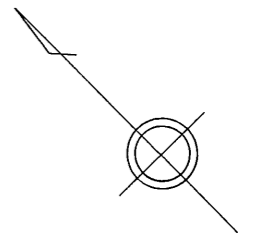


街区点番号 1 ~ 11 筆界点番号 21 ~ 55 画地番号 (1) ~ (18)

略 図



街区面積 =  $4870.197 \text{ m}^2$   
 画地面積 =  $4870.191$   
 差積 =  $40.061$



92.877  
38-3-58

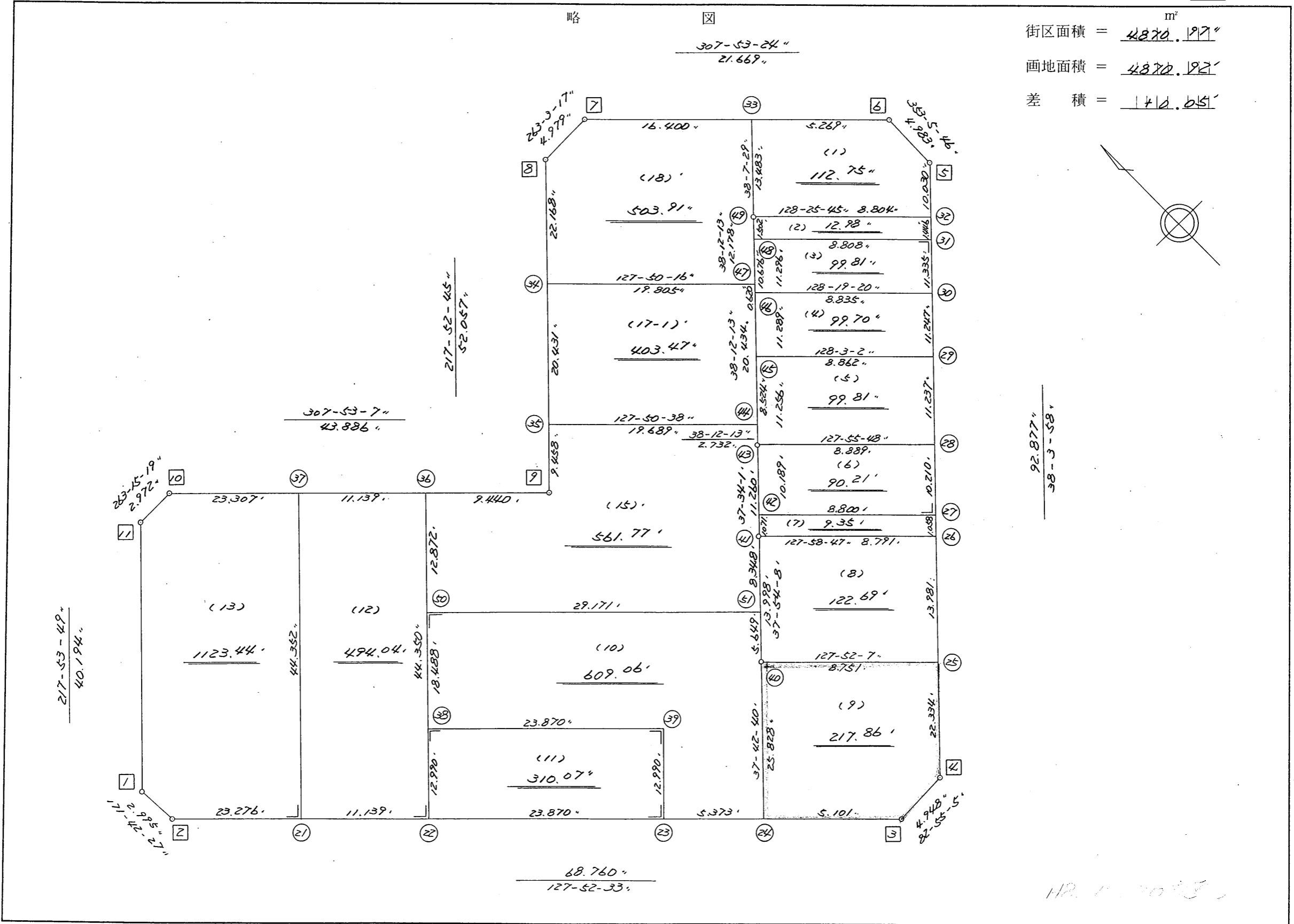
H9.12.1 変更

街区点番号 1 ~ 11 筆界点番号 21 ~ 53 画地番号 1 ~ 18

略 図

307-53-24"  
21.669"

街区面積 = 4870.197 m<sup>2</sup>  
画地面積 = 4870.192 m<sup>2</sup>  
差 積 = 140.051 m<sup>2</sup>



217-53-49"  
40.194"

307-53-7"  
43.886"

217-52-45"  
52.057"

92.877"  
38-3-58"

68.760"  
127-52-33"

街区点番号 1 ~ 11" 筆界点番号 (21) ~ (51)" 画地番号 (1) ~ (18)"

<< 高丘葵土地區區畫整理事業 >>

※ ※ 面積計算 (倍橫距法) ※ ※

地 器械点	番 : 351BL 視準点	内角	方向角	距離	緯距	經距	X座標	Y座標	倍橫距	倍面積
351-1	351-2	133-48-38	171-42-27	2.995	-2.964	0.432	-137503.468	-72556.775	0.432	-1.280448
351-2	351-3	136-10-06	127-52-33	68.760	-42.215	54.275	-137545.683	-72502.500	55.139	-2327.692885
351-3	351-4	135-02-32	82-55-05	4.948	0.610	4.910	-137545.073	-72497.590	114.324	69.737640
351-4	351-5	135-08-53	38-03-58	92.877	73.122	57.265	-137471.951	-72440.325	176.499	12905.959878
351-5	351-6	135-01-48	353-05-46	4.983	4.947	-0.599	-137467.004	-72440.924	233.165	1153.467255
351-6	351-7	134-47-38	307-53-24	21.669	13.308	-17.101	-137453.696	-72458.025	215.465	2867.408220
351-7	351-8	135-09-53	263-03-17	4.979	-0.602	-4.942	-137454.298	-72462.967	193.422	-116.440044
351-8	351-9	134-49-28	217-52-45	52.057	-41.089	-31.963	-137495.387	-72494.930	156.517	-6431.127013
351-9	351-10	270-00-22	307-53-07	43.886	26.950	-34.637	-137468.437	-72529.567	89.917	2423.263150
351-10	351-11	135-22-12	263-15-19	2.972	-0.349	-2.951	-137468.786	-72532.518	52.329	-18.262821
351-11	351-1	134-38-30	217-53-49	40.194	-31.718	-24.689	-137500.504	-72557.207	24.689	-783.085702
									倍面積	9741.947230
									面積	4870.97

<< 高丘葵土地区画整理事業 >>

※ ※ 面積計算 (倍横距法) ※ ※

地番 器械点	番 : 351BL-1 視準点	内角	方向角	距離	緯距	経距	X座標	Y座標	倍横距	倍面積
351-49	351-32	90-18-16	128-25-45	8.804	-5.472	6.897	-137479.847	-72446.509	6.897	-37.742748
351-32	351-5	89-38-13	38-03-58	10.030	7.896	6.184	-137471.951	-72440.325	19.978	157.752453
351-5	351-6	135-01-48	353-05-46	4.983	4.947	-0.599	-137467.004	-72440.924	25.563	126.460161
351-6	351-33	134-47-38	307-53-24	5.269	3.236	-4.158	-137463.768	-72445.082	20.806	67.321829
351-33	351-49	90-14-05	218-07-29	13.483	-10.607	-8.324	-137474.375	-72453.406	8.324	-88.291054
									倍面積	225.500641
									面積	112.75

<< 高丘葵土地区画整理事業 >>

※ ※ 面積計算 (倍横距法) ※ ※

地 器械点	番 : 351BL-2 視準点	内角	方向角	距離	緯距	經距	X座標	Y座標	倍横距	倍面積
351-48	351-31	89-51-45	128-03-58	8.808	-5.431	6.934	-137480.986	-72447.401	6.934	-37.657370
351-31	351-32	90-00-00	38-03-58	1.446	1.139	0.892	-137479.847	-72446.509	14.760	16.804923
351-32	351-49	90-21-47	308-25-45	8.804	5.472	-6.897	-137474.375	-72453.406	8.755	47.908705
351-49	351-48	89-46-28	218-12-13	1.502	-1.180	-0.929	-137475.555	-72454.335	0.929	-1.096258
									倍面積	25.960000
									面積	12.98

<< 高丘葵土地区画整理事業 >>

※ ※ 面積計算 (倍横距法) ※ ※

地番	器械点	視準点	内角	方向角	距離	緯距	経距	X座標	Y座標	倍横距	倍面積
351-46	351-30	351-30	90-07-07	128-19-20	8.835	-5.478	6.931	-137489.910	-72454.389	6.931	-37.972432
351-30	351-31	351-31	89-44-38	38-03-58	11.335	8.924	6.989	-137480.986	-72447.401	20.852	186.081961
351-31	351-48	351-48	90-00-00	308-03-58	8.808	5.431	-6.934	-137475.555	-72454.335	20.906	113.532220
351-48	351-46	351-46	90-08-15	218-12-13	11.296	-8.876	-6.986	-137484.432	-72461.321	6.986	-62.009120
										倍面積	199.632629
										面積	99.81

<< 高丘葵土地區區圖整理事業 >>

※ ※ 面積計算 (倍橫距法) ※ ※

地 器械点	番 : 視準点	351BL-4 内角	方向角	距離	緯距	經距	X座標	Y座標	倍橫距	倍面積
351-45	351-29	89-50-49	128-03-02	8.862	-5.462	6.978	-137498.765	-72461.324	6.978	-38.117259
351-29	351-30	90-00-56	38-03-58	11.247	8.855	6.935	-137489.910	-72454.389	20.892	184.997688
351-30	351-46	90-15-22	308-19-20	8.835	5.478	-6.931	-137484.432	-72461.321	20.895	114.471867
351-46	351-45	89-52-53	218-12-13	11.289	-8.871	-6.982	-137493.303	-72468.303	6.982	-61.939105
									倍面積	199.413191
									面積	99.70



<< 高丘葵土地区画整理事業 >>

※ ※ 面積計算 (倍横距法) ※ ※

地 器械点	番 視準点	351BL-5 内角	方向角	距離	緯距	経距	X座標	Y座標	倍横距	倍面積
351-43	351-28	89-43-35	127-55-48	8.889	-5.464	7.011	-137507.612	-72468.253	7.011	-38.310003
351-28	351-29	90-08-10	38-03-58	11.237	8.847	6.928	-137498.765	-72461.324	20.951	185.351372
351-29	351-45	89-59-04	308-03-02	8.862	5.462	-6.978	-137493.303	-72468.303	20.901	114.162757
351-45	351-43	90-09-11	218-12-13	11.256	-8.845	-6.961	-137502.148	-72475.264	6.961	-61.571541
									倍面積	199.632584
									面積	99.81

\* \* 面積計算 (倍橫距法) \* \*

地 器械点	番 : 視準点	351BL-6 内角	方向角	距離	緯距	經距	X座標	Y座標	倍橫距	倍面積
351-42	351-27	90-29-57	128-03-58	8.800	-5.426	6.928	-137515.650	-72474.548	6.928	-37.593272
351-27	351-28	90-00-00	38-03-58	10.210	8.038	6.295	-137507.612	-72468.253	20.152	161.987927
351-28	351-43	89-51-50	307-55-48	8.889	5.464	-7.011	-137502.148	-72475.264	19.436	106.197963
351-43	351-42	89-38-13	217-34-01	10.189	-8.076	-6.212	-137510.224	-72481.476	6.212	-50.172618
									倍面積	180.420000
									面積	90.21

<< 高丘葵土地区画整理事業 >>

※ ※ 面積計算 (倍横距法) ※ ※

地番	器械点	視準点	内角	方向角	距離	緯距	経距	X座標	Y座標	倍横距	倍面積
番 : 351BL-7											
351-41	351-26	90-24-46	127-58-47	8.791	-5.410	6.929	-137516.483	-72475.200	6.929	-37.485639	
351-26	351-27	90-05-11	38-03-58	1.058	0.833	0.652	-137515.650	-72474.548	14.511	12.081119	
351-27	351-42	90-00-00	308-03-58	8.800	5.426	-6.928	-137510.224	-72481.476	8.234	44.677984	
351-42	351-41	89-30-03	217-34-01	1.071	-0.849	-0.653	-137511.073	-72482.129	0.653	-0.554114	
									倍面積	18.719349	
									面積	9.35	

<< 高丘葵土地区画整理事業 >>

※ ※ 面積計算 (倍横距法) ※ ※

地番	器械点	視準点	内角	方向角	距離	緯距	経距	X座標	Y座標	倍横距	倍面積
番 : 351BL-8											
351-40	351-25	351-25	89-57-59	127-52-07	8.751	-5.372	6.908	-137527.490	-72483.820	6.908	-37.109267
351-25	351-26	351-26	90-11-51	38-03-58	13.981	11.007	8.620	-137516.483	-72475.200	22.436	246.958007
351-26	351-41	351-41	89-54-49	307-58-47	8.791	5.410	-6.929	-137511.073	-72482.129	24.127	130.522964
351-41	351-40	351-40	89-55-21	217-54-08	13.998	-11.045	-8.599	-137522.118	-72490.728	8.599	-94.975955
										倍面積	245.395749
										面積	122.69

座標面積計算書 (合経距法)

92 [ 街区名 : 351 ]  
 [ 地番 : 351 (9-1) ]

点名	点名	内角	方向角	辺長	dx	*	dy	*	X	Y	X-X	Y (X-X)
351-24	351-3 ✓		127-52-33						-137545.683	-72502.500		
351-3	351-4 ✓	135-02-32	82-55-05	4.948 ✓	0.610	0	4.910	0	-137545.073	-72497.590	16.523	-1197877.679570
351-4	351-52 ✓	135-08-53	38-03-58	20.213 ✓	15.914	-1	12.463	-1	-137529.160	-72485.128	21.277	-1542266.068456
351-52	351-53 ✓	89-48-09	307-52-07	8.738 ✓	5.364	0	-6.898	1	-137523.796	-72492.025	-13.391	970740.706775
351-53	351-24 ✓	89-50-33	217-42-40	23.708 ✓	-18.756	1	-14.502	0	-137542.551	-72506.527	-21.887	1586950.356449
351-24	351-3 ✓	90-09-53	127-52-33	5.101 ✓	-3.132	0	4.026	1	-137545.683	-72502.500	-2.522	182851.305000
合計	測角数 = 5	540-00-00		62.708	0.000	0	-0.001	1			倍面積	398.620198
											面積	199.3100990
											地積	199.31 ✓

92 [ 街区名 : 351 ]  
 [ 地番 : 351 (9-2) ]

点名	点名	内角	方向角	辺長	dx	*	dy	*	X	Y	X-X	Y (X-X)
351-52	351-25 ✓		38-03-58						-137527.490	-72483.820		
351-25	351-40 ✓	89-48-09	307-52-07	8.751 ✓	5.372	0	-6.908	0	-137522.118	-72490.728	3.694	-267780.749232
351-40	351-53 ✓	89-50-33	217-42-40	2.121 ✓	-1.678	0	-1.297	0	-137523.796	-72492.025	-7.042	510488.840050
351-53	351-52 ✓	90-09-27	127-52-07	8.738 ✓	-5.364	0	6.898	-1	-137529.160	-72485.128	-3.694	267760.062832
351-52	351-25 ✓	90-11-51	38-03-58	2.121 ✓	1.670	0	1.308	0	-137527.490	-72483.820	7.042	-510431.060440
合計	測角数 = 4	360-00-00		21.731	0.000	0	0.001	-1			倍面積	37.093210
											面積	18.5466050
											地積	18.54 ✓

<< 高丘葵土地区画整理事業 >>

※ ※ 面積計算 (倍横距法) ※ ※

地番	器械点	視準点	内角	方向角	距離	緯距	経距	X座標	Y座標	倍横距	倍面積
351BL-9	351-24	351-3	90-09-53	127-52-33	5.101	-3.132	4.027	-137545.683	-72502.500	4.027	-12.611873
	351-3	351-4	135-02-32	82-55-05	4.948	0.610	4.910	-137545.073	-72497.590	12.964	7.907753
	351-4	351-25	135-08-53	38-03-58	22.334	17.583	13.770	-137527.490	-72483.820	31.644	556.397558
	351-25	351-40	89-48-09	307-52-07	8.751	5.372	-6.908	-137522.118	-72490.728	38.506	206.844782
	351-40	351-24	89-50-33	217-42-40	25.828	-20.433	-15.799	-137542.551	-72506.527	15.799	-322.815997
										倍面積	435.722223
										面積	217.86

<< 高丘葵土地区画整理事業 >>

※ ※ 面積計算 (倍横距法) ※ ※

地 器械点	番 : 視準点	351BL-10 内角	方向角	距離	緯距	経距	X座標	Y座標	倍横距	倍面積
351-38	351-39	90-00-00	127-52-33	23.870	-14.655	18.842	-137528.999	-72502.793	18.842	-276.124731
351-39	351-23	270-00-00	217-52-33	12.990	-10.254	-7.975	-137539.252	-72510.768	29.708	-304.611606
351-23	351-24	90-00-00	127-52-33	5.373	-3.299	4.241	-137542.551	-72506.527	25.974	-85.682952
351-24	351-40	89-50-07	37-42-40	25.828	20.433	15.799	-137522.118	-72490.728	46.014	940.203629
351-40	351-51	180-11-28	37-54-08	5.649	4.458	3.470	-137517.660	-72487.258	65.283	291.010791
351-51	351-50	89-58-25	307-52-33	29.171	17.910	-23.026	-137499.750	-72510.284	45.727	818.972724
351-50	351-38	90-00-00	217-52-33	18.488	-14.593	-11.351	-137514.344	-72521.634	11.351	-165.641352
									倍面積	1218.126503
									面積	609.06

<< 高丘葵土地区画整理事業 >>

※ ※ 面積計算 (倍横距法) ※ ※

地番	器械点	視準点	内角	方向角	距離	緯距	経距	X座標	Y座標	倍横距	倍面積
351-22	351-23	90-00-00	127-52-33	23.870	-14.655	18.842	-137539.252	-72510.768	18.842	-276.124440	
351-23	351-39	90-00-00	37-52-33	12.990	10.254	7.975	-137528.999	-72502.793	45.658	468.159563	
351-39	351-38	90-00-00	307-52-33	23.870	14.655	-18.842	-137514.344	-72521.634	34.792	509.879167	
351-38	351-22	90-00-00	217-52-33	12.990	-10.254	-7.975	-137524.597	-72529.610	7.975	-81.774290	
										倍面積	620.140000
										面積	310.07



<< 高丘葵土地区画整理事業 >>

※ ※ 面積計算 (倍横距法) ※ ※

地番	器械点	視準点	内角	方向角	距離	緯距	経距	X座標	Y座標	倍横距	倍面積
351-21	351-22	90-00-00	127-52-33	11.139	-6.839	8.793	-137524.597	-72529.610	8.793	-60.133599	
351-22	351-36	90-00-00	37-52-33	44.350	35.007	27.229	-137489.590	-72502.381	44.814	1568.834584	
351-36	351-37	90-00-34	307-53-07	11.139	6.840	-8.792	-137482.749	-72511.172	63.252	432.671011	
351-37	351-21	89-59-26	217-52-33	44.352	-35.009	-27.230	-137517.758	-72538.402	27.230	-953.291995	
										倍面積	988.080000
										面積	494.04

座標面積計算書 (倍横距法)

215 [ 街区名 : 351 ]  
 [ 地番 : 351(13-1) ]

点名	点名	内角	方向角	辺長	dx	*	dy	*	X	Y	DMD	2A
351-37	351-10		307-53-07						-137468.437	-72529.567		
351-10	351-11	135-22-12	263-15-19	2.972	-0.349	0	-2.951	0	-137468.786	-72532.518	-2.951	1.029899
351-11	351-54	134-38-30	217-53-49	21.059	-16.618	0	-12.935	0	-137485.404	-72545.453	-18.837	313.033266
351-54	351-55	90-00-00	127-53-49	25.430	-15.620	0	20.067	0	-137501.024	-72525.386	-11.705	182.832100
351-55	351-37	89-58-44	37-52-33	23.152	18.275	0	14.214	0	-137482.749	-72511.172	22.576	412.576400
351-37	351-10	90-00-34	307-53-07	23.307	14.312	0	-18.395	0	-137468.437	-72529.567	18.395	263.269240
合計	測角数 = 5	540-00-00		95.920	0.000	0	0.000	0			倍面積	1172.740905
											面積	586.3704525
											地積	586.37

215 [ 街区名 : 351 ]  
 [ 地番 : 351(13-2) ]

点名	点名	内角	方向角	辺長	dx	*	dy	*	X	Y	DMD	2A
351-54	351-1		217-53-49						-137500.504	-72557.207		
351-1	351-2	133-48-38	171-42-27	2.995	-2.964	0	0.432	0	-137503.468	-72556.775	0.432	-1.280448
351-2	351-21	136-10-06	127-52-33	23.276	-14.290	0	18.373	0	-137517.758	-72538.402	19.237	-274.896730
351-21	351-55	90-00-00	37-52-33	21.200	16.734	0	13.016	0	-137501.024	-72525.386	50.626	847.175484
351-55	351-54	90-01-16	307-53-49	25.430	15.620	0	-20.067	0	-137485.404	-72545.453	43.575	680.641500
351-54	351-1	90-00-00	217-53-49	19.135	-15.100	0	-11.754	0	-137500.504	-72557.207	11.754	-177.485400
合計	測角数 = 5	540-00-00		92.036	0.000	0	0.000	0			倍面積	1074.154406
											面積	537.0772030
											地積	537.07

<< 高丘葵土地区画整理事業 >>

※ ※ 面積計算 (倍横距法) ※ ※

地番	器械点	視準点	351BL-13 内角	方向角	距離	緯距	経距	X座標	Y座標	倍横距	倍面積
351-1	351-2	351-2	133-48-38	171-42-27	2.995	-2.964	0.432	-137503.468	-72556.775	0.432	-1.280448
351-2	351-21	351-21	136-10-06	127-52-33	23.276	-14.290	18.373	-137517.758	-72538.402	19.237	-274.895430
351-21	351-37	351-37	90-00-00	37-52-33	44.352	35.009	27.230	-137482.749	-72511.172	64.839	2269.951477
351-37	351-10	351-10	90-00-34	307-53-07	23.307	14.312	-18.395	-137468.437	-72529.567	73.675	1054.452924
351-10	351-11	351-11	135-22-12	263-15-19	2.972	-0.349	-2.951	-137468.786	-72532.518	52.329	-18.262821
351-11	351-1	351-1	134-38-30	217-53-49	40.194	-31.718	-24.689	-137500.504	-72557.207	24.689	-783.085702
										倍面積	2246.880000
										面積	1123.44

<< 高丘葵土地区画整理事業 >>

※ ※ 面積計算 (倍横距法) ※ ※

地番	器械点	視準点	内角	方向角	距離	緯距	経距	X座標	Y座標	倍横距	倍面積
351-50	351-51	351-51	90-00-00	127-52-33	29.171	-17.910	23.026	-137517.660	-72487.258	23.026	-412.397311
351-51	351-41	351-41	90-01-35	37-54-08	8.348	6.587	5.129	-137511.073	-72482.129	51.181	337.146772
351-41	351-43	351-43	179-39-53	37-34-01	11.260	8.925	6.865	-137502.148	-72475.264	63.175	563.843326
351-43	351-44	351-44	180-38-12	38-12-13	2.732	2.146	1.689	-137500.001	-72473.575	71.729	153.966105
351-44	351-35	351-35	89-38-25	307-50-38	19.689	12.080	-15.548	-137487.922	-72489.123	57.870	699.045551
351-35	351-9	351-9	90-02-07	217-52-45	9.458	-7.465	-5.807	-137495.387	-72494.930	36.515	-272.589270
351-9	351-36	351-36	270-00-22	307-53-07	9.440	5.797	-7.451	-137489.590	-72502.381	23.257	134.824864
351-36	351-50	351-50	89-59-26	217-52-33	12.872	-10.161	-7.903	-137499.750	-72510.284	7.903	-80.300039
										倍面積	1123.540000
										面積	561.77

<< 高丘葵土地区画整理事業 >>

※ ※ 面積計算 (倍横距法) ※ ※

地番	器械点	視準点	内角	方向角	距離	緯距	経距	X座標	Y座標	倍横距	倍面積
351-35	351-44	351-44	89-57-53	127-50-38	19.689	-12.080	15.548	-137500.001	-72473.575	15.548	-187.816529
351-44	351-47	351-47	90-21-35	38-12-13	20.434	16.057	12.637	-137483.944	-72460.937	43.734	702.236085
351-47	351-34	351-34	89-38-03	307-50-16	19.805	12.149	-15.641	-137471.795	-72476.578	40.730	494.824653
351-34	351-35	351-35	90-02-29	217-52-45	20.431	-16.126	-12.545	-137487.922	-72489.123	12.545	-202.298560
										倍面積	806.945648
										面積	403.47

<< 高丘葵土地地区画整理事業 >>

※ ※ 面積計算 (倍横距法) ※ ※

地番	器械点	視準点	内角	方向角	距離	緯距	経距	X座標	Y座標	倍横距	倍面積
351-34	351-47	351-47	89-57-31	127-50-16	19.805	-12.149	15.641	-137483.944	-72460.937	15.641	-190.019468
351-47	351-49	351-49	90-21-57	38-12-13	12.178	9.569	7.531	-137474.375	-72453.406	38.813	371.416199
351-49	351-33	351-33	179-55-16	38-07-29	13.483	10.607	8.324	-137463.768	-72445.082	54.669	579.851942
351-33	351-7	351-7	89-45-55	307-53-24	16.400	10.072	-12.943	-137453.696	-72458.025	50.050	504.115476
351-7	351-8	351-8	135-09-53	263-03-17	4.979	-0.602	-4.942	-137454.298	-72462.967	32.164	-19.363013
351-8	351-34	351-34	134-49-28	217-52-45	22.168	-17.497	-13.611	-137471.795	-72476.578	13.611	-238.162426
										倍面積	1007.838709
										面積	503.91