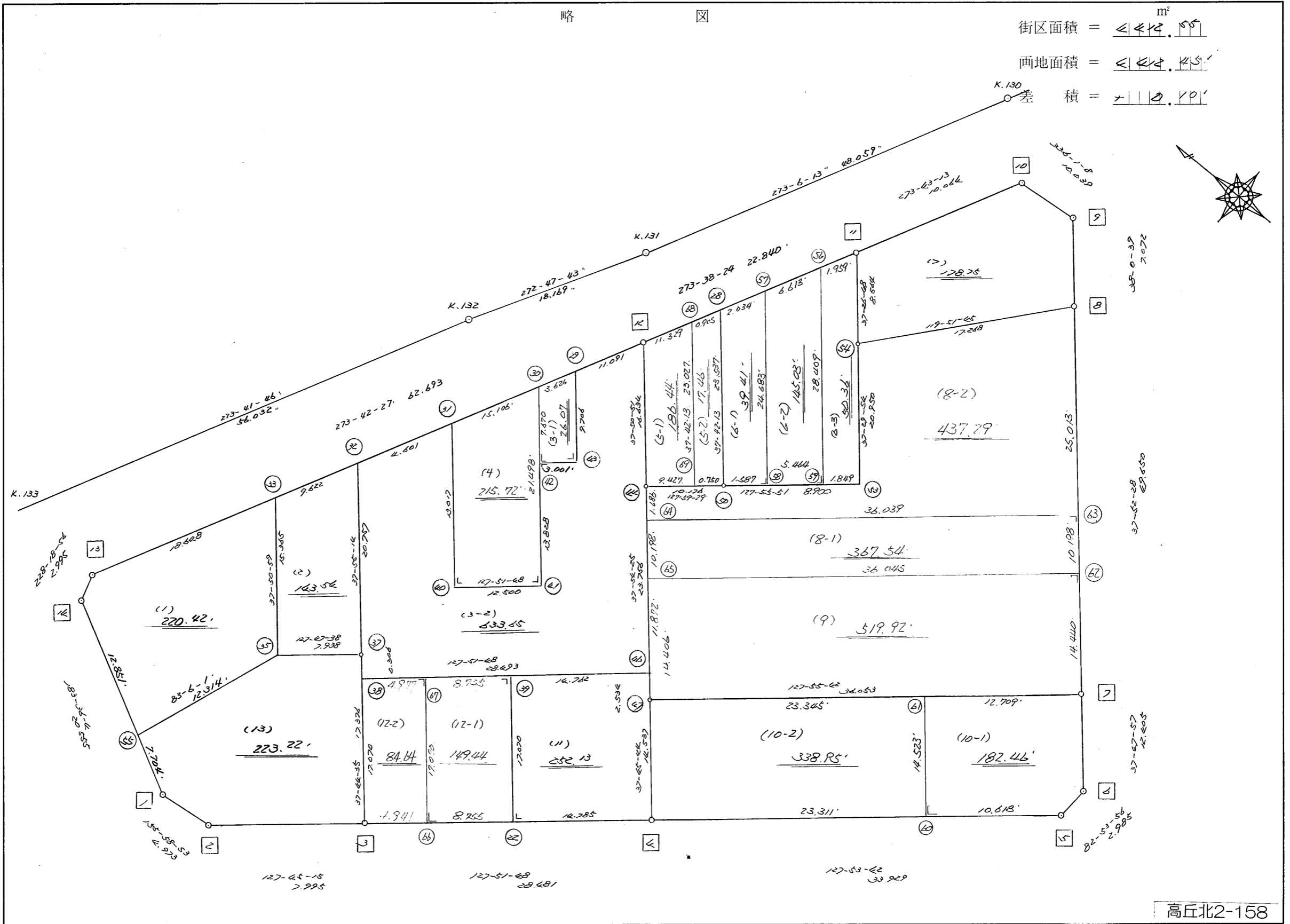


略 図

街区面積 =  $\frac{1}{10000} \times 444.55$  m<sup>2</sup>

画地面積 =  $\frac{1}{10000} \times 451.1$

差 積 =  $\frac{1}{10000} \times 7.55$



高丘北2-158

不二総合コンサルタント株式会社

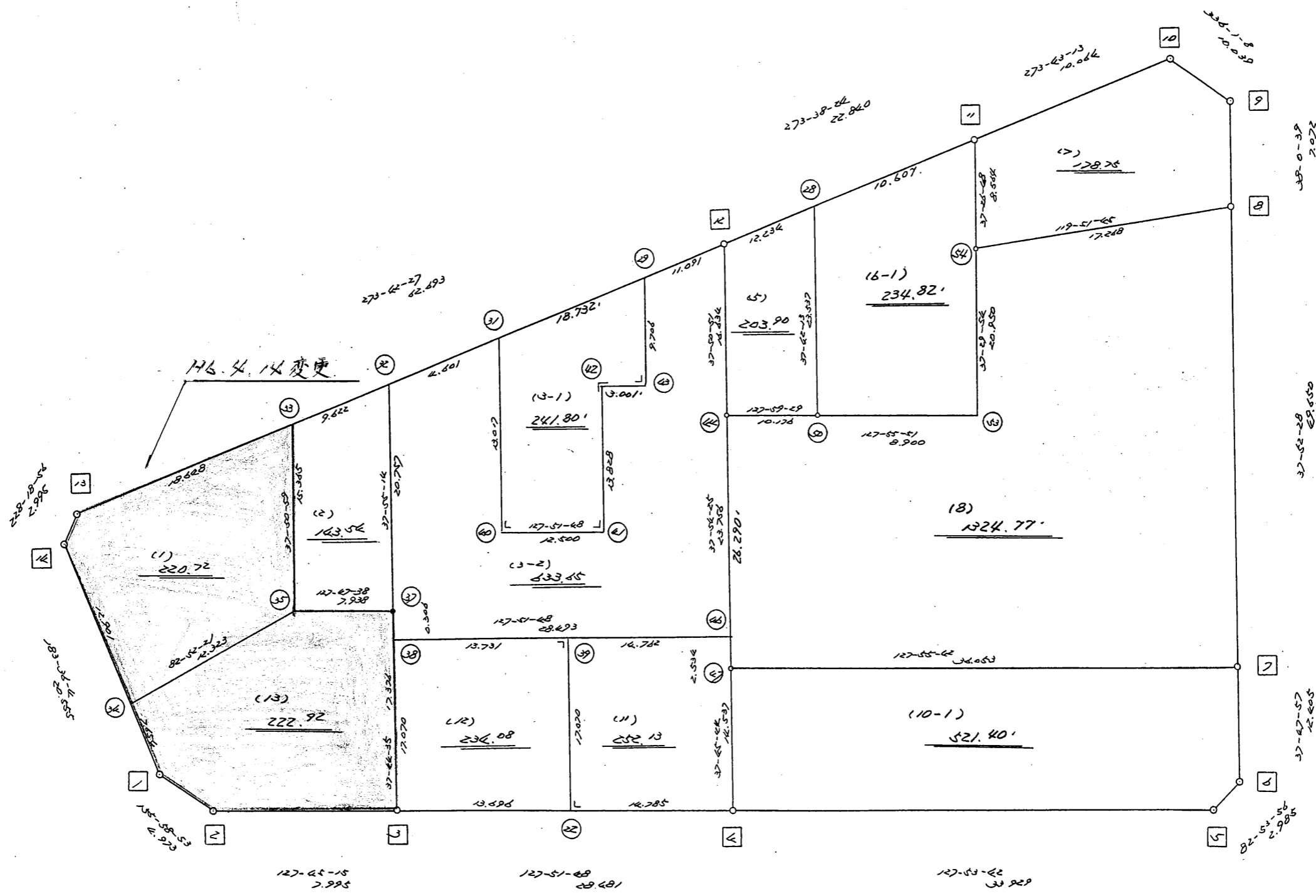
街区点番号 1 ~ 14

筆界点番号 21 ~ 69

画地番号 ( / ) ~ ( \ )

略 図

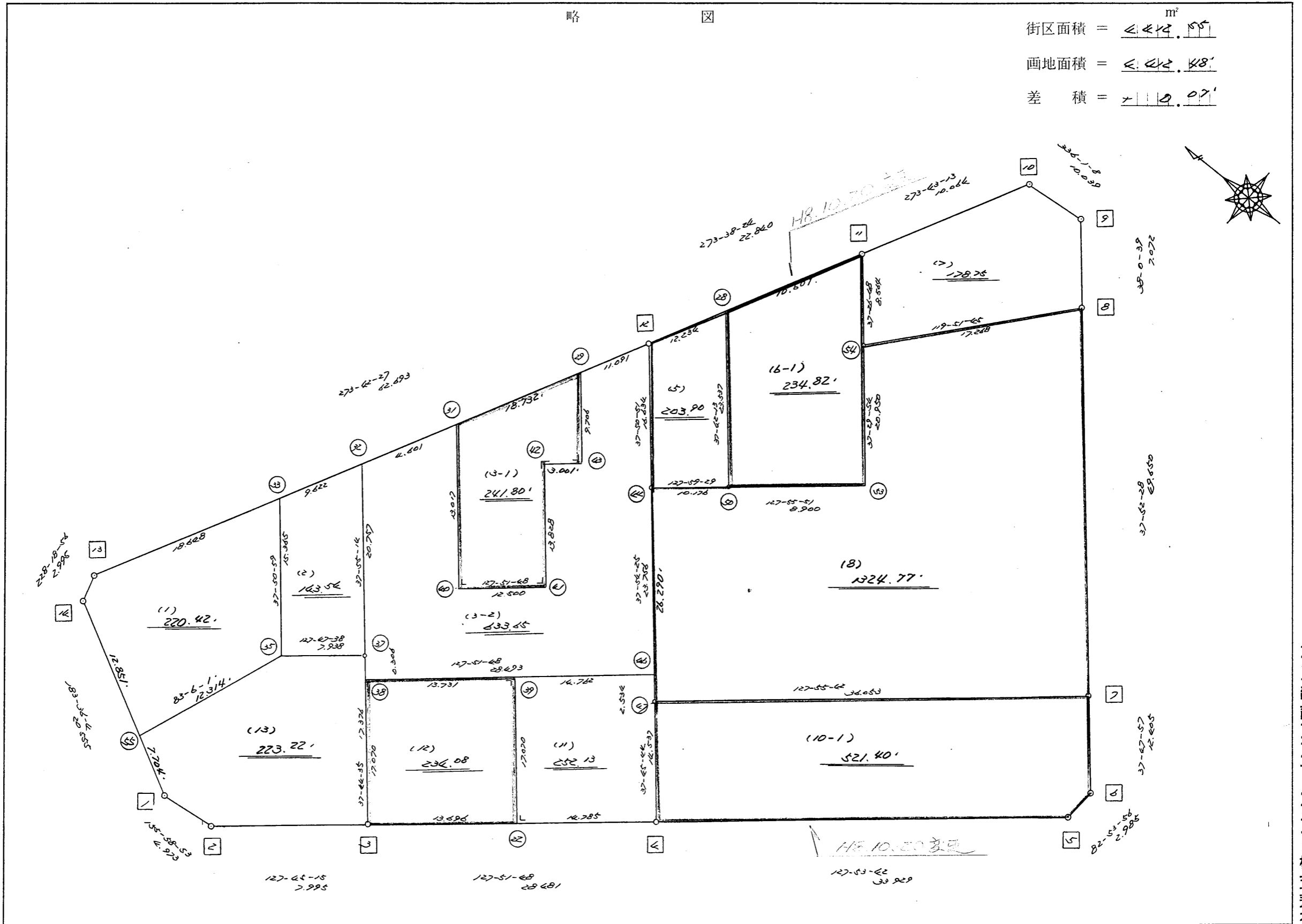
街区面積 =  $\llcorner \llcorner 12.55$  m<sup>2</sup>  
 画地面積 =  $\llcorner \llcorner 48'$   
 差 積 =  $\llcorner \llcorner 0.07'$



街区点番号 □ 1 ~ □ 14      境界点番号 ○ 21 ~ ○ 54      画地番号 ( / ) - ( / ) <

略 図

街区面積 =  $\underline{\underline{444.55}} \text{ m}^2$   
 画地面積 =  $\underline{\underline{444.48}}$   
 差 積 =  $\underline{\underline{0.07}}$



街区点番号  $\square 1 \sim \square 14$  筆界点番号  $\bigcirc 21 \sim \bigcirc 55$  画地番号  $( / ) \sim ( / )$

下二番目三十九丁二丁目

<< H.5 高丘葵 地区 >>

※ ※ 面積計算 (倍横距法) ※ ※					ワーク名: 346BL					
器械点	視準点	夾角	方向角	距離	緯距	経距	X座標	Y座標	倍横距	倍面積
346-14	346-1		183-36-04				-136967.415	-72260.263		
346-1	346-2	152-22-49	155-58-53	4.973	-4.542	2.024	-136971.957	-72258.239	2.024	-9.193008
346-2	346-3	151-46-22	127-45-15	7.995	-4.895	6.321	-136976.852	-72251.918	10.369	-50.756255
346-3	346-4	180-06-33	127-51-48	28.481	-17.481	22.485	-136994.333	-72229.433	39.175	-684.818175
346-4	346-5	180-01-54	127-53-42	33.929	-20.840	26.775	-137015.173	-72202.658	88.435	-1842.985400
346-5	346-6	135-00-14	82-53-56	2.985	0.369	2.962	-137014.804	-72199.696	118.172	43.605468
346-6	346-7	134-54-01	37-47-57	12.405	9.802	7.603	-137005.002	-72192.093	128.737	1261.880074
346-7	346-8	180-04-31	37-52-28	49.650	39.192	30.482	-136965.810	-72161.611	166.822	6538.087824
346-8	346-9	180-08-11	38-00-39	7.072	5.572	4.355	-136960.238	-72157.256	201.659	1123.643948
346-9	346-10	118-00-29	336-01-08	10.039	9.172	-4.080	-136951.066	-72161.336	201.934	1852.138648
346-10	346-11	117-42-05	273-43-13	10.064	0.653	-10.043	-136950.413	-72171.379	187.811	122.640583
346-11	346-12	179-55-11	273-38-24	22.840	1.450	-22.794	-136948.963	-72194.173	154.974	224.712300
346-12	346-13	180-04-03	273-42-27	62.693	4.054	-62.562	-136944.909	-72256.735	69.618	282.231372
346-13	346-14	134-36-29	228-18-56	2.995	-1.992	-2.237	-136946.901	-72258.972	4.819	-9.599448
346-14	346-1	135-17-08	183-36-04	20.555	-20.514	-1.291	-136967.415	-72260.263	1.291	-26.483574
									倍面積	8825.104357
									面積	4412.5521785

※ ※ 面積計算 (倍横距法) ※ ※

地番 器械点	番 : 346BL-1 視準点	内角	方向角	距離	緯距	経距	X座標	Y座標	倍横距	倍面積
346-55	346-35	79-29-57	83-06-01	12.314	1.479	12.225	-136958.247	-72247.554	12.225	18.085512
346-35	346-33	134-44-58	37-50-59	15.365	12.132	9.428	-136946.115	-72238.126	33.878	411.011922
346-33	346-13	55-51-28	273-42-27	18.648	1.206	-18.609	-136944.909	-72256.735	24.697	29.780267
346-13	346-14	134-36-29	228-18-56	2.995	-1.992	-2.237	-136946.901	-72258.972	3.851	-7.671727
346-14	346-55	135-17-08	183-36-04	12.851	-12.825	-0.807	-136959.726	-72259.779	0.807	-10.351797
									倍面積	440.854176
									面積	220.42

<< H.5 高丘葵 地区 >>

* * 面積計算 (倍横距法) *				* * ワーク名: 346BL-1						
器械点	視準点	夾角	方向角	距離	緯距	経距	X座標	Y座標	倍横距	倍面積
346-14	346-34		183-36-04				-136959.776	-72259.782		
346-34	346-35	79-16-17	82-52-21	12.323	1.529	12.228	-136958.247	-72247.554	12.228	18.696612
346-35	346-33	134-58-38	37-50-59	15.365	12.132	9.428	-136946.115	-72238.126	33.884	411.080688
346-33	346-13	55-51-28	273-42-27	18.648	1.206	-18.609	-136944.909	-72256.735	24.703	29.791818
346-13	346-14	134-36-29	228-18-56	2.995	-1.992	-2.237	-136946.901	-72258.972	3.857	-7.683144
346-14	346-34	135-17-08	183-36-04	12.901	-12.875	-0.810	-136959.776	-72259.782	0.810	-10.428750
									倍面積	441.457224
									面積	220.728612

<< H.5 高丘葵 地区 >>

* * 面積計算 (倍横距法) *				* * ワーク名: 346BL-2						
器械点	視準点	夾角	方向角	距離	緯距	経距	X座標	Y座標	倍横距	倍面積
346-33	346-35		217-50-59				-136958.247	-72247.554		
346-35	346-37	89-56-39	127-47-38	7.938	-4.864	6.272	-136963.111	-72241.282	6.272	-30.507008
346-37	346-32	90-07-36	37-55-14	20.757	16.374	12.757	-136946.737	-72228.525	25.301	414.278574
346-32	346-33	55-47-13	273-42-27	9.622	0.622	-9.601	-136946.115	-72238.126	28.457	17.700254
346-33	346-35	124-08-32	217-50-59	15.365	-12.132	-9.428	-136958.247	-72247.554	9.428	-114.380496
									倍面積	287.091324
									面積	143.545662

座標面積計算書 (倍横距法)

77 [ 街区名 : 346 ]  
 [ 地番 : 346 (3-1) ]

点名	点名	内角	方向角	辺長	dx	*	dy	*	X	Y	DMD	2A
346-42	346-43 /		127-51-48						-136955.909	-72211.198		
346-43	346-29 /	90-00-00	37-51-48	9.706 /	7.663	0	5.957	0	-136948.246	-72205.241	5.957	45.648491
346-29	346-30 /	55-50-39	273-42-27	3.626 /	0.234	1	-3.618	0	-136948.011	-72208.859	8.296	1.949560
346-30	346-42 /	124-09-21	217-51-48	7.670 /	-6.055	-1	-4.708	0	-136954.067	-72213.567	-0.030	0.181680
346-42	346-43 /	90-00-00	127-51-48	3.001 /	-1.842	0	2.369	0	-136955.909	-72211.198	-2.369	4.363698
合計	測角数 = 4	360-00-00		24.003	0.000	0	0.000	0			倍面積	52.143429
											面積	26.0717145
											地積	26.07 /

※ ※ 面積計算 (倍横距法) ※ ※

地番 : 346BL-3-1										
器械点	視準点	内角	方向角	距離	緯距	経距	X座標	Y座標	倍横距	倍面積
346-40	346-41	90-00-00	127-51-48	12.500	-7.673	9.869	-136964.984	-72222.055	9.869	-75.718548
346-41	346-42	90-00-00	37-51-48	13.828	10.917	8.487	-136954.067	-72213.567	28.225	308.127109
346-42	346-43	270-00-00	127-51-48	3.001	-1.842	2.369	-136955.909	-72211.198	39.081	-71.975227
346-43	346-29	90-00-00	37-51-48	9.706	7.663	5.958	-136948.246	-72205.241	47.408	363.278043
346-29	346-31	55-50-39	273-42-27	18.732	1.211	-18.693	-136947.035	-72223.934	34.672	41.998027
346-31	346-40	124-09-21	217-51-48	13.017	-10.277	-7.990	-136957.311	-72231.923	7.990	-82.108810
									倍面積	483.600593
									面積	241.80



<< H.5 高丘葵 地区 >>

※ ※ 面積計算 (倍横距法) ※ ※					ワーク名: 346BL-3-2					
器械点	視準点	夾角	方向角	距離	緯距	経距	X座標	Y座標	倍横距	倍面積
346-37	346-38		217-44-35				-136963.354	-72241.469		
346-38	346-46	90-07-13	127-51-48	28.493	-17.488	22.495	-136980.842	-72218.974	22.495	-393.392560
346-46	346-44	90-02-37	37-54-25	23.756	18.744	14.595	-136962.098	-72204.379	59.585	1116.861240
346-44	346-12	179-56-26	37-50-51	16.634	13.135	10.206	-136948.963	-72194.173	84.386	1108.410110
346-12	346-29	55-51-36	273-42-27	11.091	0.717	-11.068	-136948.246	-72205.241	83.524	59.886708
346-29	346-43	124-09-21	217-51-48	9.706	-7.663	-5.957	-136955.909	-72211.198	66.499	-509.581837
346-43	346-42	270-00-00	307-51-48	3.001	1.842	-2.369	-136954.067	-72213.567	58.173	107.154666
346-42	346-41	90-00-00	217-51-48	13.828	-10.917	-8.488	-136964.984	-72222.055	47.316	-516.548772
346-41	346-40	270-00-00	307-51-48	12.500	7.673	-9.868	-136957.311	-72231.923	28.960	222.210080
346-40	346-31	270-00-00	37-51-48	13.017	10.276	7.989	-136947.035	-72223.934	27.081	278.284356
346-31	346-32	55-50-39	273-42-27	4.601	0.298	-4.591	-136946.737	-72228.525	30.479	9.082742
346-32	346-37	124-12-47	217-55-14	20.757	-16.374	-12.757	-136963.111	-72241.282	13.131	-215.006994
346-37	346-38	179-49-21	217-44-35	0.306	-0.243	-0.187	-136963.354	-72241.469	0.187	-0.045441
									倍面積	1267.314298
									面積	633.657149

座標面積計算書 (倍横距法)

77 [ 街区名 : 346 ]  
 [ 地番 : 346 (4) ]

点名	点名	内角	方向角	辺長	dx	*	dy	*	X	Y	DMD	2A
346-30	346-31		273-42-27						-136947.035	-72223.934		
346-31	346-40	124-09-21	217-51-48	13.017	-10.277	1	-7.990	1	-136957.311	-72231.923	-7.989	82.094964
346-40	346-41	90-00-00	127-51-48	12.500	-7.672	-1	9.868	0	-136964.984	-72222.055	-6.110	46.882030
346-41	346-30	90-00-00	37-51-48	21.498	16.972	1	13.195	1	-136948.011	-72208.859	16.954	287.760242
346-30	346-31	55-50-39	273-42-27	15.106	0.977	-1	-15.074	-1	-136947.035	-72223.934	15.075	14.713200
合計	測角数 = 4	360-00-00		62.121	0.000	0	-0.001	1			倍面積	431.450436
											面積	215.7252180
											地積	215.72

座標面積計算書 (倍横距法)

77 [ 街区名 : 346 ]  
 [ 地番 : 346 (5-1) ]

点名	点名	内角	方向角	辺長	dx	*	dy	*	X	Y	DMD	2A
346-68	346-12✓		273-38-24						-136948.963	-72194.173		
346-12	346-44✓	124-12-27	217-50-51	16.634✓	-13.135	0	-10.206	0	-136962.098	-72204.379	-10.206	134.055810
346-44	346-69✓	90-08-38	127-59-29	9.427✓	-5.803	1	7.429	0	-136967.900	-72196.950	-12.983	75.327366
346-69	346-68✓	89-42-44	37-42-13	23.027✓	18.219	-1	14.083	0	-136949.682	-72182.867	8.529	155.381322
346-68	346-12✓	55-56-11	273-38-24	11.329✓	0.719	0	-11.306	0	-136948.963	-72194.173	11.306	8.129014
合計	測角数 = 4	360-00-00		60.417	0.000	0	0.000	0			倍面積	372.893512
											面積	186.4467560
											地積	186.44 ✓

77 [ 街区名 : 346 ]  
 [ 地番 : 346 (5-2) ]

点名	点名	内角	方向角	辺長	dx	*	dy	*	X	Y	DMD	2A
346-69	346-50✓		127-59-29						-136968.362	-72196.359		
346-50	346-28✓	89-42-44	37-42-13	23.537✓	18.622	0	14.395	0	-136949.740	-72181.964	14.395	268.063690
346-28	346-68✓	55-56-11	273-38-24	0.905✓	0.057	1	-0.903	0	-136949.682	-72182.867	27.887	1.617446
346-68	346-69✓	124-03-49	217-42-13	23.027✓	-18.219	1	-14.083	0	-136967.900	-72196.950	12.901	-235.030418
346-69	346-50✓	90-17-16	127-59-29	0.750✓	-0.462	0	0.591	0	-136968.362	-72196.359	-0.591	0.273042
合計	測角数 = 4	360-00-00		48.219	-0.002	2	0.000	0			倍面積	34.923760
											面積	17.4618800
											地積	17.46 ✓

<< H.5 高丘葵 地区 >>

* * 面積計算 (倍横距法) *				* * ワーク名: 346BL-4						
器械点	視準点	夾角	方向角	距離	緯距	経距	X座標	Y座標	倍横距	倍面積
346-31	346-40		217-51-48				-136957.311	-72231.923		
346-40	346-41	90-00-00	127-51-48	12.500	-7.673	9.868	-136964.984	-72222.055	9.868	-75.717164
346-41	346-30	90-00-00	37-51-48	21.498	16.973	13.196	-136948.011	-72208.859	32.932	558.954836
346-30	346-31	55-50-39	273-42-27	15.106	0.976	-15.075	-136947.035	-72223.934	31.053	30.307728
346-31	346-40	124-09-21	217-51-48	13.017	-10.276	-7.989	-136957.311	-72231.923	7.989	-82.094964
									倍面積	431.450436
									面積	215.725218

<< H.5 高丘葵 地区 >>

* * 面積計算 (倍横距法) *				* * ワーク名: 346BL-5						
器械点	視準点	夾角	方向角	距離	緯距	経距	X座標	Y座標	倍横距	倍面積
346-12	346-44		217-50-51				-136962.098	-72204.379		
346-44	346-50	90-08-38	127-59-29	10.176	-6.264	8.020	-136968.362	-72196.359	8.020	-50.237280
346-50	346-28	89-42-44	37-42-13	23.537	18.622	14.395	-136949.740	-72181.964	30.435	566.760570
346-28	346-12	55-56-11	273-38-24	12.234	0.777	-12.209	-136948.963	-72194.173	32.621	25.346517
346-12	346-44	124-12-27	217-50-51	16.634	-13.135	-10.206	-136962.098	-72204.379	10.206	-134.055810
									倍面積	407.813997
									面積	203.9069985

座標面積計算書 (倍横距法)

77 [ 街区名 : 346 ]  
 [ 地番 : 346 (6-1) ]

点名	点名	内角	方向角	辺長	dx	*	dy	*	X	Y	DMD	2A
346-57	346-28✓		273-38-24						-136949.740	-72181.964		
346-28	346-50✓	124-03-49	217-42-13	23.537✓	-18.622	0	-14.395	0	-136968.362	-72196.359	-14.395	268.063690
346-50	346-58✓	90-13-38	127-55-51	1.587✓	-0.976	1	1.252	0	-136969.337	-72195.107	-27.538	26.849550
346-58	346-57✓	90-00-00	37-55-51	24.683✓	19.469	-1	15.173	0	-136949.869	-72179.934	-11.113	-216.347884
346-57	346-28✓	55-42-33	273-38-24	2.034✓	0.129	0	-2.030	0	-136949.740	-72181.964	2.030	0.261870
合計	測角数 = 4	360-00-00		51.841	0.000	0	0.000	0			倍面積	78.827226
											面積	39.4136130
											地積	39.41✓

77 [ 街区名 : 346 ]  
 [ 地番 : 346 (6-2) ]

点名	点名	内角	方向角	辺長	dx	*	dy	*	X	Y	DMD	2A
346-56	346-57✓		273-38-24						-136949.869	-72179.934		
346-57	346-58✓	124-17-27	217-55-51	24.683✓	-19.469	1	-15.173	0	-136969.337	-72195.107	-15.173	295.387964
346-58	346-59✓	90-00-00	127-55-51	5.464✓	-3.359	0	4.310	-1	-136972.696	-72190.798	-26.037	87.458283
346-59	346-56✓	90-00-00	37-55-51	28.409✓	22.408	-1	17.463	1	-136950.289	-72173.334	-4.264	-95.543448
346-56	346-57✓	55-42-33	273-38-24	6.613✓	0.420	0	-6.600	0	-136949.869	-72179.934	6.600	2.772000
合計	測角数 = 4	360-00-00		65.169	0.000	0	0.000	0			倍面積	290.074799
											面積	145.0373995
											地積	145.03✓

座標面積計算書 (倍横距法)

77 [ 街区名 : 346 ]  
 [ 地番 : 346 (6-3) ]

点名	点名	内角	方向角	辺長	dx	*	dy	*	X	Y	DMD	2A
346-59	346-53		127-55-51						-136973.833	-72189.339		
346-53	346-54	89-34-03	37-29-54	20.950	16.621	0	12.753	0	-136957.212	-72176.586	12.753	211.967613
346-54	346-11	179-56-54	37-26-48	8.564	6.799	0	5.207	0	-136950.413	-72171.379	30.713	208.817687
346-11	346-56	56-11-36	273-38-24	1.959	0.124	0	-1.955	0	-136950.289	-72173.334	33.965	4.211660
346-56	346-59	124-17-27	217-55-51	28.409	-22.408	1	-17.463	-1	-136972.696	-72190.798	14.546	-325.932222
346-59	346-53	90-00-00	127-55-51	1.849	-1.137	0	1.458	1	-136973.833	-72189.339	-1.459	1.658883
合計	測角数 = 5	540-00-00		61.731	-0.001	1	0.000	0			倍面積	100.723621
											面積	50.3618105
											地積	50.36

※ ※ 面積計算 (倍横距法) ※ ※

地番	器械点	視準点	内角	方向角	距離	緯距	経距	X座標	Y座標	倍横距	倍面積
346-50	346-50	346-53	90-13-38	127-55-51	8.900	-5.471	7.020	-136973.833	-72189.339	7.020	-38.406420
346-53	346-53	346-54	<del>89-34-03</del>	37-29-54	20.950	16.621	12.753	-136957.212	-72176.586	26.793	445.326453
346-54	346-54	346-11	179-56-54	37-26-48	<del>8.564</del>	6.799	5.207	-136950.413	-72171.379	44.753	304.275647
346-11	346-11	346-28	56-11-36	273-38-24	10.607	0.673	-10.585	-136949.740	-72181.964	39.375	26.513318
346-28	346-28	346-50	124-03-49	217-42-13	23.537	-18.622	-14.395	<del>-136968.362</del>	-72196.359	14.395	-268.065700
										倍面積	469.643298
										面積	<del>234.82</del>

<< H.5 高丘葵 地区 >>

* * 面積計算 (倍横距法) *				* * ワーク名: 346BL-6-3						
器械点	視準点	夾角	方向角	距離	緯距	経距	X座標	Y座標	倍横距	倍面積
346-26	346-52		217-29-54				-136972.762	-72190.713		
346-52	346-53	90-25-57	127-55-51	1.742	-1.071	1.374	-136973.833	-72189.339	1.374	-1.471554
346-53	346-54	89-34-03	37-29-54	20.950	16.621	12.753	-136957.212	-72176.586	15.501	257.642121
346-54	346-11	179-56-54	37-26-48	8.564	6.799	5.207	-136950.413	-72171.379	33.461	227.501339
346-11	346-26	56-11-36	273-38-24	2.089	0.133	-2.085	-136950.280	-72173.464	36.583	4.865539
346-26	346-52	123-51-30	217-29-54	28.337	-22.482	-17.249	-136972.762	-72190.713	17.249	-387.792018
									倍面積	100.745427
									面積	50.3727135

<< H.5 高丘葵 地区 >>

* * 面積計算 (倍横距法) *				* * ワーク名: 346BL-7						
器械点	視準点	夾角	方向角	距離	緯距	経距	X座標	Y座標	倍横距	倍面積
346-11	346-54		217-26-48				-136957.212	-72176.586		
346-54	346-8	82-24-57	119-51-45	17.268	-8.598	14.975	-136965.810	-72161.611	14.975	-128.755050
346-8	346-9	98-08-54	38-00-39	7.072	5.572	4.355	-136960.238	-72157.256	34.305	191.147460
346-9	346-10	118-00-29	336-01-08	10.039	9.172	-4.080	-136951.066	-72161.336	34.580	317.167760
346-10	346-11	117-42-05	273-43-13	10.064	0.653	-10.043	-136950.413	-72171.379	20.457	13.358421
346-11	346-54	123-43-35	217-26-48	8.564	-6.799	-5.207	-136957.212	-72176.586	5.207	-35.402393
									倍面積	357.516198
									面積	178.758099



座標面積計算書 (倍横距法)

77 [ 街区名 : 346 ]  
 [ 地番 : 346 (8-1) ]

点名	点名	内角	方向角	辺長	dx	*	dy	*	X	Y	DMD	2A
346-62	346-63		37-52-28						-136985.554	-72176.967		
346-63	346-64	90-00-00	307-52-28	36.039	22.126	-1	-28.448	0	-136963.429	-72205.415	-28.448	-629.412000
346-64	346-65	90-01-57	217-54-25	10.198	-8.046	0	-6.265	0	-136971.475	-72211.680	-63.161	508.193406
346-65	346-62	89-58-03	127-52-28	36.045	-22.129	0	28.452	0	-136993.604	-72183.228	-40.974	906.713646
346-62	346-63	90-00-00	37-52-28	10.198	8.050	0	6.261	0	-136985.554	-72176.967	-6.261	-50.401050
合計	測角数 = 4	360-00-00		92.480	0.001	-1	0.000	0			倍面積	735.094002
											面積	367.5470010
											地積	367.54 ✓

77 [ 街区名 : 346 ]  
 [ 地番 : 346 (8-2) ]

点名	点名	内角	方向角	辺長	dx	*	dy	*	X	Y	DMD	2A
346-63	346-8		37-52-28						-136965.810	-72161.611		
346-8	346-54	81-59-17	299-51-45	17.268	8.598	0	-14.975	0	-136957.212	-72176.586	-14.975	-128.755050
346-54	346-53	97-38-09	217-29-54	20.950	-16.621	0	-12.753	0	-136973.833	-72189.339	-42.703	709.766563
346-53	346-50	270-25-57	307-55-51	8.900	5.471	0	-7.020	0	-136968.362	-72196.359	-62.476	-341.806196
346-50	346-44	180-03-38	307-59-29	10.176	6.264	0	-8.020	0	-136962.098	-72204.379	-77.516	-485.560224
346-44	346-64	89-54-56	217-54-25	1.686	-1.330	-1	-1.036	0	-136963.429	-72205.415	-86.572	115.227332
346-64	346-63	89-58-03	127-52-28	36.039	-22.126	1	28.448	0	-136985.554	-72176.967	-59.160	1308.915000
346-63	346-8	90-00-00	37-52-28	25.013	19.744	0	15.356	0	-136965.810	-72161.611	-15.356	-303.188864
合計	測角数 = 7	900-00-00		120.032	0.000	0	0.000	0			倍面積	874.598561
											面積	437.2992805
											地積	437.29 ✓

座標面積計算書 (倍横距法)

77 [ 街区名 : 346 ]  
 [ 地番 : 346 (9) ]

点名	点名	内角	方向角	辺長	dx	*	dy	*	X	Y	DMD	2A
346-65	346-47 ✓		217-54-25						-136982.841	-72220.531		
346-47	346-7 ✓	90-01-17	127-55-42	36.053 ✓	-22.161	0	28.438	0	-137005.002	-72192.093	28.438	-630.214518
346-7	346-62 ✓	89-56-46	37-52-28	14.440 ✓	11.398	0	8.865	0	-136993.604	-72183.228	65.741	749.315918
346-62	346-65 ✓	90-00-00	307-52-28	36.045 ✓	22.129	0	-28.452	0	-136971.475	-72211.680	46.154	1021.341866
346-65	346-47 ✓	90-01-57	217-54-25	14.406 ✓	-11.366	0	-8.851	0	-136982.841	-72220.531	8.851	-100.600466
合計	測角数 = 4	360-00-00		100.944	0.000	0	0.000	0			倍面積	1039.842800
											面積	519.9214000
											地積	519.92 ✓

座標面積計算書 (倍横距法)

77 [ 街区名 : 346 ]  
 [ 地番 : 346 (10-1) ]

点名	点名	内角	方向角	辺長	dx	*	dy	*	X	Y	DMD	2A
346-60	346-5		127-53-42						-137015.173	-72202.658		
346-5	346-6	135-00-14	82-53-56	2.985	0.369	0	2.962	0	-137014.804	-72199.696	2.962	1.092978
346-6	346-7	134-54-01	37-47-57	12.405	9.802	0	7.603	0	-137005.002	-72192.093	13.527	132.591654
346-7	346-61	90-07-45	307-55-42	12.709	7.812	0	-10.025	1	-136997.190	-72202.117	11.106	86.760072
346-61	346-60	89-58-00	217-53-42	14.523	-11.461	0	-8.920	0	-137008.651	-72211.037	-7.838	89.831318
346-60	346-5	90-00-00	127-53-42	10.618	-6.522	0	8.379	0	-137015.173	-72202.658	-8.379	54.647838
合計	測角数 = 5	540-00-00		53.240	0.000	0	-0.001	1			倍面積	364.923860
											面積	182.4619300
											地積	182.46 ✓

77 [ 街区名 : 346 ]  
 [ 地番 : 346 (10-2) ]

点名	点名	内角	方向角	辺長	dx	*	dy	*	X	Y	DMD	2A
346-61	346-47		307-55-42						-136982.841	-72220.531		
346-47	346-4	89-50-02	217-45-44	14.537	-11.492	0	-8.902	0	-136994.333	-72229.433	-8.902	102.301784
346-4	346-60	90-07-58	127-53-42	23.311	-14.318	0	18.396	0	-137008.651	-72211.037	0.592	-8.476256
346-60	346-61	90-00-00	37-53-42	14.523	11.461	0	8.920	0	-136997.190	-72202.117	27.908	319.853588
346-61	346-47	90-02-00	307-55-42	23.345	14.350	-1	-18.414	0	-136982.841	-72220.531	18.414	264.222486
合計	測角数 = 4	360-00-00		75.716	0.001	-1	0.000	0			倍面積	677.901602
											面積	338.9508010
											地積	338.95 ✓

※ ※ 面積計算 (倍横距法) ※ ※

地番 器械点	番 : 346BL-8 視準点	内角	方向角	距離	緯距	経距	X座標	Y座標	倍横距	倍面積
346-47	346-7	90-01-17	127-55-42	36.053	-22.161	28.438	-137005.002	-72192.093	28.438	-630.214518
346-7	346-8	89-56-46	37-52-28	49.650	39.192	30.482	-136965.810	-72161.611	87.358	3423.734736
346-8	346-54	81-59-17	299-51-45	17.268	8.598	-14.975	-136957.212	-72176.586	102.865	884.433270
346-54	346-53	97-38-09	217-29-54	20.950	-16.621	-12.753	-136973.833	-72189.339	75.137	-1248.852077
346-53	346-50	270-25-57	307-55-51	8.900	5.471	-7.020	-136968.362	-72196.359	55.364	302.896444
346-50	346-44	180-03-38	307-59-29	10.176	6.264	-8.020	-136962.098	-72204.379	40.324	252.589536
346-44	346-47	89-54-56	217-54-25	26.290	-20.743	-16.152	-136982.841	-72220.531	16.152	-335.040936
									倍面積	2649.546455
									面積	1324.77

※ ※ 面積計算 (倍横距法) ※ ※

地 器械点	番 : 視準点	346BL-10- <sup>1</sup> / <sub>2</sub> 内角	方向角	距離	緯距	經距	X座標	Y座標	倍横距	倍面積
346-4	346-5	90-07-58	127-53-42	33.929	-20.840	26.775	-137015.173	-72202.658	26.775	-557.991000
346-5	346-6	135-00-14	82-53-56	2.985	0.369	2.962	-137014.804	-72199.696	56.512	20.852928
346-6	346-7	134-54-01	37-47-57	12.405	9.802	7.603	-137005.002	-72192.093	67.077	657.488754
346-7	346-47	90-07-45	307-55-42	36.053	22.161	-28.438	-136982.841	-72220.531	46.242	1024.768962
346-47	346-4	89-50-02	217-45-44	14.537	-11.492	-8.902	-136994.833	-72229.433	8.902	-102.301784
									倍面積	1042.817860
									面積	521.40

<< H.5 高丘葵 地区 >>

※ ※ 面積計算 (倍横距法) ※ ※					ワーク名: 346BL-10-3					
器械点	視準点	夾角	方向角	距離	緯距	経距	X座標	Y座標	倍横距	倍面積
346-47	346-4		217-45-44				-136994.333	-72229.433		
346-4	346-23	90-07-58	127-53-42	3.702	-2.274	2.922	-136996.607	-72226.511	2.922	-6.644628
346-23	346-48	90-00-00	37-53-42	14.534	11.470	8.927	-136985.137	-72217.584	14.771	169.423370
346-48	346-47	90-02-00	307-55-42	3.736	2.296	-2.947	-136982.841	-72220.531	20.751	47.644296
346-47	346-4	89-50-02	217-45-44	14.537	-11.492	-8.902	-136994.333	-72229.433	8.902	-102.301784
									倍面積	108.121254
									面積	54.060627

<< H.5 高丘葵 地区 >>

※ ※ 面積計算 (倍横距法) ※ ※					ワーク名: 346BL-11					
器械点	視準点	夾角	方向角	距離	緯距	経距	X座標	Y座標	倍横距	倍面積
346-39	346-22		217-51-48				-136985.258	-72241.106		
346-22	346-4	90-00-00	127-51-48	14.785	-9.075	11.673	-136994.333	-72229.433	11.673	-105.932475
346-4	346-47	89-53-56	37-45-44	14.537	11.492	8.902	-136982.841	-72220.531	32.248	370.594016
346-47	346-46	180-08-41	37-54-25	2.534	1.999	1.557	-136980.842	-72218.974	42.707	85.371293
346-46	346-39	89-57-23	307-51-48	14.762	9.060	-11.654	-136971.782	-72230.628	32.610	295.446600
346-39	346-22	90-00-00	217-51-48	17.070	-13.476	-10.478	-136985.258	-72241.106	10.478	-141.201528
									倍面積	504.277906
									面積	252.138953

座標面積計算書 (倍横距法)

77 [ 街区名 : 346 ]  
 [ 地番 : 346 (12-1) ]

点名	点名	内角	方向角	辺長	dx	*	dy	*	X	Y	DMD	2A
346-66	346-22✓		127-51-48						-136985.258	-72241.106		
346-22	346-39✓	90-00-00	37-51-48	17.070✓	13.476	0	10.477	1	-136971.782	-72230.628	10.478	141.201528
346-39	346-67✓	90-00-00	307-51-48	8.755✓	5.374	0	-6.912	0	-136966.408	-72237.540	14.044	75.472456
346-67	346-66✓	90-00-00	217-51-48	17.070✓	-13.476	-1	-10.477	0	-136979.885	-72248.017	-3.345	45.080565
346-66	346-22✓	90-00-00	127-51-48	8.755✓	-5.374	1	6.912	-1	-136985.258	-72241.106	-6.911	37.132803
合計	測角数 = 4	360-00-00		51.650	0.000	0	0.000	0			倍面積	298.887352
											面積	149.4436760
											地積	149.44✓

77 [ 街区名 : 346 ]  
 [ 地番 : 346 (12-2) ]

点名	点名	内角	方向角	辺長	dx	*	dy	*	X	Y	DMD	2A
346-67	346-38✓		307-51-48						-136963.354	-72241.469		
346-38	346-3✓	89-52-47	217-44-35	17.070✓	-13.498	0	-10.449	0	-136976.852	-72251.918	-10.449	141.040602
346-3	346-66✓	90-07-13	127-51-48	4.941✓	-3.033	0	3.901	0	-136979.885	-72248.017	-16.997	51.551901
346-66	346-67✓	90-00-00	37-51-48	17.070✓	13.476	1	10.477	0	-136966.408	-72237.540	-2.619	-35.296263
346-67	346-38✓	90-00-00	307-51-48	4.977✓	3.055	-1	-3.929	0	-136963.354	-72241.469	3.929	11.999166
合計	測角数 = 4	360-00-00		44.058	0.000	0	0.000	0			倍面積	169.295406
											面積	84.6477030
											地積	84.64✓

※ ※ 面積計算 (倍横距法) ※ ※

地 器械点	番 視準点	346BL-13 内角	方向角	距離	緯距	経距	X座標	Y座標	倍横距	倍面積
346-1	346-2	152-22-49	155-58-53	4.973	-4.542	2.024	-136971.957	-72258.239	2.024	-9.193008
346-2	346-3	151-46-22	127-45-15	7.995	-4.895	6.321	-136976.852	-72251.918	10.369	-50.756255
346-3	346-37	89-59-20	37-44-35	17.376	13.741	10.636	-136963.111	-72241.282	27.326	375.483529
346-37	346-35	90-03-03	307-47-38	7.938	4.864	-6.272	-136958.247	-72247.554	31.690	154.153727
346-35	346-55	135-18-23	263-06-01	12.314	-1.479	-12.225	-136959.726	-72259.779	13.193	-19.517146
346-55	346-1	100-30-03	183-36-04	7.704	-7.689	-0.484	-136967.415	-72260.263	0.484	-3.720263
									倍面積	446.450584
									面積	223.22



<< H.5 高丘葵 地区 >>

* * 面積計算 (倍横距法) * *					ワーク名: 346BL-12					
器械点	視準点	夾角	方向角	距離	緯距	経距	X座標	Y座標	倍横距	倍面積
346-38	346-3		217-44-35				-136976.852	-72251.918		
346-3	346-22	90-07-13	127-51-48	13.696	-8.406	10.812	-136985.258	-72241.106	10.812	-90.885672
346-22	346-39	90-00-00	37-51-48	17.070	13.476	10.478	-136971.782	-72230.628	32.102	432.606552
346-39	346-38	90-00-00	307-51-48	13.731	8.428	-10.841	-136963.354	-72241.469	31.739	267.496292
346-38	346-3	89-52-47	217-44-35	17.070	-13.498	-10.449	-136976.852	-72251.918	10.449	-141.040602
									倍面積	468.176570
									面積	234.088285

<< H.5 高丘葵 地区 >>

* * 面積計算 (倍横距法) * *					ワーク名: 346BL-13					
器械点	視準点	夾角	方向角	距離	緯距	経距	X座標	Y座標	倍横距	倍面積
346-36	346-21		217-45-15				-136973.056	-72256.820		
346-21	346-3	90-00-00	127-45-15	6.200	-3.796	4.902	-136976.852	-72251.918	4.902	-18.607992
346-3	346-37	89-59-20	37-44-35	17.376	13.741	10.636	-136963.111	-72241.282	20.440	280.866040
346-37	346-36	90-03-03	307-47-38	6.197	3.797	-4.896	-136959.314	-72246.178	26.180	99.405460
346-36	346-21	89-57-37	217-45-15	17.381	-13.742	-10.642	-136973.056	-72256.820	10.642	-146.242364
									倍面積	215.421144
									面積	107.710572

<< H.5 高丘葵 地区 >>

※ ※ 面積計算 (倍横距法) ※ ※					ワーク名: 346BL-14					
器械点	視準点	夾角	方向角	距離	緯距	経距	X座標	Y座標	倍横距	倍面積
346-34	346-1		183-36-04				-136967.415	-72260.263		
346-1	346-2	152-22-49	155-58-53	4.973	-4.542	2.024	-136971.957	-72258.239	2.024	-9.193008
346-2	346-21	151-46-23	127-45-16	1.795	-1.099	1.419	-136973.056	-72256.820	5.467	-6.008233
346-21	346-36	89-59-59	37-45-15	17.381	13.742	10.642	-136959.314	-72246.178	17.528	240.869776
346-36	346-35	90-02-23	307-47-38	1.741	1.067	-1.376	-136958.247	-72247.554	26.794	28.589198
346-35	346-34	135-04-43	262-52-21	12.323	-1.529	-12.228	-136959.776	-72259.782	13.190	-20.167510
346-34	346-1	100-43-43	183-36-04	7.654	-7.639	-0.481	-136967.415	-72260.263	0.481	-3.674359
									倍面積	230.415864
									面積	115.207932