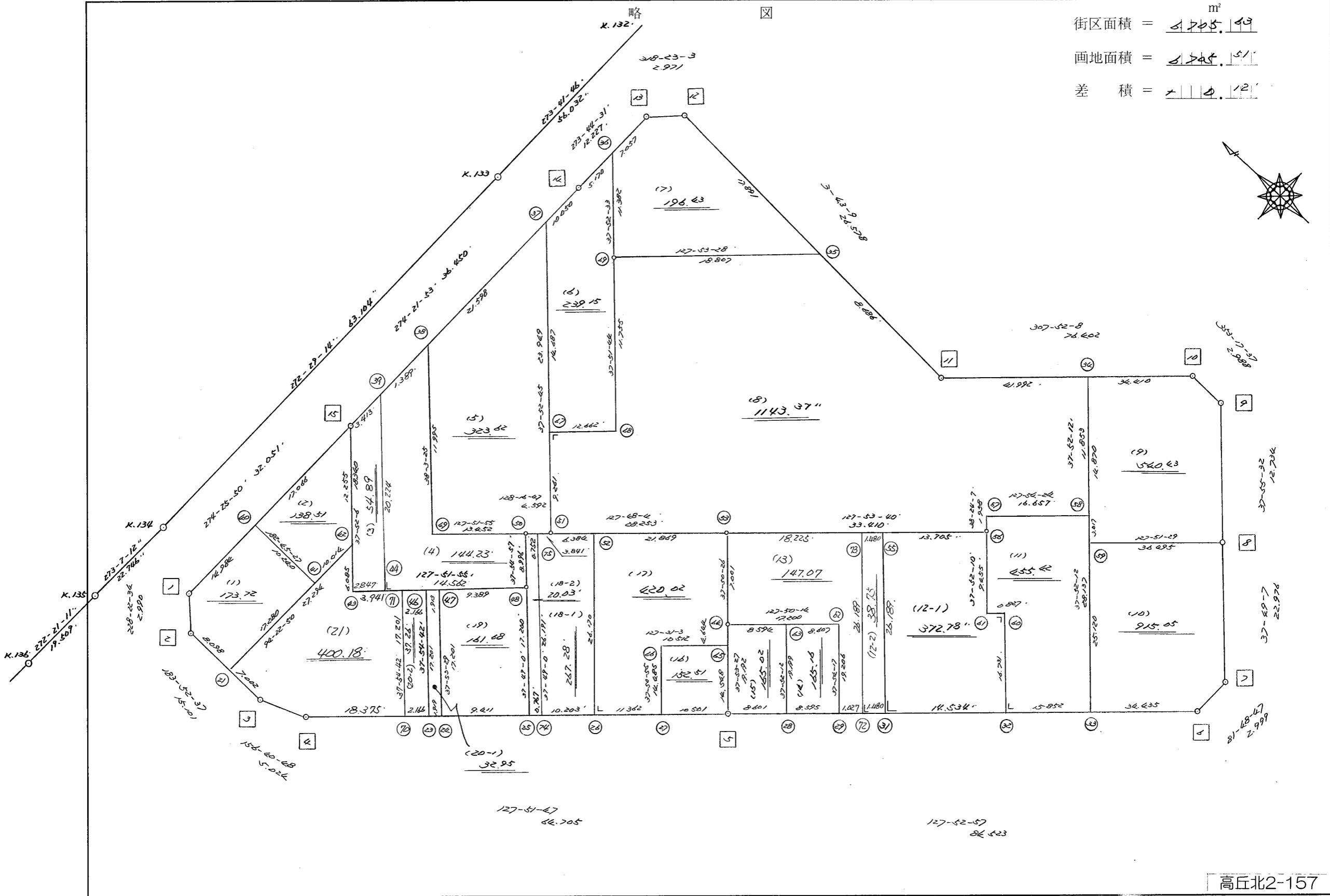


街区面積 = 1,745.49 m²
 画地面積 = 1,745.51
 差積 = 0.12



不二総合コンサルタント株式会社

高丘北2-157

街区点番号 1 ~ 15 筆界点番号 21 ~ 75 画地番号 (1) ~ (21)

<< H.5 高丘葵 地区 >>

| ※ ※ 面積計算 (倍横距法) ※ ※ | | | | | ワーク名: 345BL | | | | | |
|---------------------|--------|-----------|-----------|--------|-------------|---------|-------------|------------|---------|--------------|
| 器械点 | 視準点 | 夾角 | 方向角 | 距離 | 緯距 | 経距 | X座標 | Y座標 | 倍横距 | 倍面積 |
| 345-15 | 345-1 | | 274-25-50 | | | | -136938.224 | -72347.408 | | |
| 345-1 | 345-2 | 133-56-44 | 228-22-34 | 2.990 | -1.986 | -2.235 | -136940.210 | -72349.643 | -2.235 | 4.438710 |
| 345-2 | 345-3 | 135-30-03 | 183-52-37 | 15.101 | -15.066 | -1.021 | -136955.276 | -72350.664 | -5.491 | 82.727406 |
| 345-3 | 345-4 | 152-48-11 | 156-40-48 | 5.024 | -4.614 | 1.989 | -136959.890 | -72348.675 | -4.523 | 20.869122 |
| 345-4 | 345-5 | 151-10-59 | 127-51-47 | 64.705 | -39.714 | 51.083 | -136999.604 | -72297.592 | 48.549 | -1928.074986 |
| 345-5 | 345-6 | 180-01-10 | 127-52-57 | 84.523 | -51.901 | 66.712 | -137051.505 | -72230.880 | 166.344 | -8633.419944 |
| 345-6 | 345-7 | 133-55-50 | 81-48-47 | 2.999 | 0.427 | 2.968 | -137051.078 | -72227.912 | 236.024 | 100.782248 |
| 345-7 | 345-8 | 136-00-20 | 37-49-07 | 22.976 | 18.150 | 14.088 | -137032.928 | -72213.824 | 253.080 | 4593.402000 |
| 345-8 | 345-9 | 180-06-25 | 37-55-32 | 12.734 | 10.045 | 7.827 | -137022.883 | -72205.997 | 274.995 | 2762.324775 |
| 345-9 | 345-10 | 135-22-05 | 353-17-37 | 2.988 | 2.968 | -0.349 | -137019.915 | -72206.346 | 282.473 | 838.379864 |
| 345-10 | 345-11 | 134-34-31 | 307-52-08 | 76.402 | 46.900 | -60.313 | -136973.015 | -72266.659 | 221.811 | 10402.935900 |
| 345-11 | 345-12 | 235-51-01 | 3-43-09 | 26.578 | 26.522 | 1.724 | -136946.493 | -72264.935 | 163.222 | 4328.973884 |
| 345-12 | 345-13 | 134-39-54 | 318-23-03 | 2.971 | 2.221 | -1.973 | -136944.272 | -72266.908 | 162.973 | 361.963033 |
| 345-13 | 345-14 | 135-21-28 | 273-44-31 | 12.227 | 0.798 | -12.201 | -136943.474 | -72279.109 | 148.799 | 118.741602 |
| 345-14 | 345-15 | 180-37-22 | 274-21-53 | 36.450 | 2.774 | -36.344 | -136940.700 | -72315.453 | 100.254 | 278.104596 |
| 345-15 | 345-1 | 180-03-57 | 274-25-50 | 32.051 | 2.476 | -31.955 | -136938.224 | -72347.408 | 31.955 | 79.120580 |
| | | | | | | | | | 倍面積 | 13411.268790 |
| | | | | | | | | | 面積 | 6705.634395 |

<< H.5 高丘葵 地区 >>

| ※ ※ 面積計算 (倍横距法) ※ ※ | | | | | ワーク名: 345BL-1 | | | | | |
|---------------------|--------|-----------|-----------|--------|---------------|---------|-------------|------------|--------|------------|
| 器械点 | 視準点 | 夾角 | 方向角 | 距離 | 緯距 | 経距 | X座標 | Y座標 | 倍横距 | 倍面積 |
| 345-40 | 345-1 | | 274-25-50 | | | | -136938.224 | -72347.408 | | |
| 345-1 | 345-2 | 133-56-44 | 228-22-34 | 2.990 | -1.986 | -2.235 | -136940.210 | -72349.643 | -2.235 | 4.438710 |
| 345-2 | 345-21 | 135-30-03 | 183-52-37 | 8.098 | -8.080 | -0.548 | -136948.290 | -72350.191 | -5.018 | 40.545440 |
| 345-21 | 345-41 | 90-30-13 | 94-22-50 | 17.280 | -1.320 | 17.230 | -136949.610 | -72332.961 | 11.664 | -15.396480 |
| 345-41 | 345-40 | 88-22-37 | 2-45-27 | 10.240 | 10.228 | 0.493 | -136939.382 | -72332.468 | 29.387 | 300.570236 |
| 345-40 | 345-1 | 91-40-23 | 274-25-50 | 14.984 | 1.158 | -14.940 | -136938.224 | -72347.408 | 14.940 | 17.300520 |
| | | | | | | | | | 倍面積 | 347.458426 |
| | | | | | | | | | 面積 | 173.729213 |

<< H.5 高丘葵 地区 >>

| ※ ※ 面積計算 (倍横距法) ※ ※ | | | | | ワーク名: 345BL-2 | | | | | |
|---------------------|--------|-----------|-----------|--------|---------------|---------|-------------|------------|--------|------------|
| 器械点 | 視準点 | 夾角 | 方向角 | 距離 | 緯距 | 経距 | X座標 | Y座標 | 倍横距 | 倍面積 |
| 345-40 | 345-41 | | 182-45-27 | | | | -136949.610 | -72332.961 | | |
| 345-41 | 345-42 | 91-37-23 | 94-22-50 | 10.014 | -0.765 | 9.985 | -136950.375 | -72322.976 | 9.985 | -7.638525 |
| 345-42 | 345-15 | 123-29-16 | 37-52-06 | 12.255 | 9.675 | 7.523 | -136940.700 | -72315.453 | 27.493 | 265.994775 |
| 345-15 | 345-40 | 56-33-44 | 274-25-50 | 17.066 | 1.318 | -17.015 | -136939.382 | -72332.468 | 18.001 | 23.725318 |
| 345-40 | 345-41 | 88-19-37 | 182-45-27 | 10.240 | -10.228 | -0.493 | -136949.610 | -72332.961 | 0.493 | -5.042404 |
| | | | | | | | | | 倍面積 | 277.039164 |
| | | | | | | | | | 面積 | 138.519582 |

座標面積計算書 (倍横距法)

76 [街区名 : 345]
 [地番 : 345 (3)]

| 点名 | 点名 | 内角 | 方向角 | 辺長 | dx | * | dy | * | X | Y | DMD | 2A |
|--------|---------|-----------|-----------|--------|---------|---|---------|----|-------------|------------|---------|------------|
| 345-39 | 345-15 | | 274-21-53 | | | | | | -136940.700 | -72315.453 | | |
| 345-15 | 345-43 | 123-30-13 | 217-52-06 | 18.340 | -14.478 | 0 | -11.258 | 0 | -136955.178 | -72326.711 | -11.258 | 162.993324 |
| 345-43 | 345-44 | 89-59-49 | 127-51-55 | 2.847 | -1.748 | 0 | 2.248 | 0 | -136956.926 | -72324.463 | -20.268 | 35.428464 |
| 345-44 | 345-39 | 90-00-00 | 37-51-55 | 20.224 | 15.966 | 0 | 12.414 | -1 | -136940.960 | -72312.050 | -5.607 | -89.521362 |
| 345-39 | 345-15 | 56-29-58 | 274-21-53 | 3.413 | 0.260 | 0 | -3.403 | 0 | -136940.700 | -72315.453 | 3.403 | 0.884780 |
| 合計 | 測角数 = 4 | 360-00-00 | | 44.824 | 0.000 | 0 | 0.001 | -1 | | | 倍面積 | 109.785206 |
| | | | | | | | | | | | 面積 | 54.8926030 |
| | | | | | | | | | | | 地積 | 54.89 |

76 [街区名 : 345]
 [地番 : 345 (4)]

| 点名 | 点名 | 内角 | 方向角 | 辺長 | dx | * | dy | * | X | Y | DMD | 2A |
|--------|---------|-----------|-----------|--------|---------|----|---------|---|-------------|------------|---------|-------------|
| 345-44 | 345-48 | | 127-51-55 | | | | | | -136965.864 | -72312.967 | | |
| 345-48 | 345-50 | 90-03-02 | 37-54-57 | 8.996 | 7.097 | 0 | 5.528 | 0 | -136958.767 | -72307.439 | 5.528 | 39.232216 |
| 345-50 | 345-49 | 89-56-58 | 307-51-55 | 13.452 | 8.257 | 0 | -10.620 | 0 | -136950.510 | -72318.059 | 0.436 | 3.600052 |
| 345-49 | 345-38 | 270-11-30 | 38-03-25 | 11.995 | 9.445 | 0 | 7.394 | 0 | -136941.065 | -72310.665 | -2.790 | -26.351550 |
| 345-38 | 345-39 | 56-18-28 | 274-21-53 | 1.389 | 0.106 | -1 | -1.385 | 0 | -136940.960 | -72312.050 | 3.219 | 0.337995 |
| 345-39 | 345-44 | 123-30-02 | 217-51-55 | 20.224 | -15.966 | 0 | -12.414 | 1 | -136956.926 | -72324.463 | -10.579 | 168.904314 |
| 345-44 | 345-48 | 90-00-00 | 127-51-55 | 14.562 | -8.938 | 0 | 11.496 | 0 | -136965.864 | -72312.967 | -11.496 | 102.751248 |
| 合計 | 測角数 = 6 | 720-00-00 | | 70.618 | 0.001 | -1 | -0.001 | 1 | | | 倍面積 | 288.474275 |
| | | | | | | | | | | | 面積 | 144.2371375 |
| | | | | | | | | | | | 地積 | 144.23 |

※ ※ 面積計算 (倍横距法) ※ ※

| 地番 器械点 | 番 : 345BL-3 視準点 | 内角 | 方向角 | 距離 | 緯距 | 経距 | X座標 | Y座標 | 倍横距 | 倍面積 |
|-----------|--------------------|-----------|-----------|--------|---------|---------|-------------|------------|--------|-------------|
| 345-43 | 345-48 | 89-59-49 | 127-51-55 | 17.409 | -10.686 | 13.744 | -136965.864 | -72312.967 | 13.744 | -146.868384 |
| 345-48 | 345-50 | 90-03-02 | 37-54-57 | 8.996 | 7.097 | 5.528 | -136958.767 | -72307.439 | 33.016 | 234.314552 |
| 345-50 | 345-49 | 89-56-58 | 307-51-55 | 13.452 | 8.257 | -10.620 | -136950.510 | -72318.059 | 27.924 | 230.571209 |
| 345-49 | 345-38 | 270-11-30 | 38-03-25 | 11.995 | 9.444 | 7.394 | -136941.065 | -72310.665 | 24.698 | 233.259343 |
| 345-38 | 345-15 | 56-18-28 | 274-21-53 | 4.802 | 0.365 | -4.788 | -136940.700 | -72315.453 | 27.304 | 9.978152 |
| 345-15 | 345-43 | 123-30-13 | 217-52-06 | 18.340 | -14.478 | -11.258 | -136955.178 | -72326.711 | 11.258 | -162.993324 |
| | | | | | | | | | 倍面積 | 398.261549 |
| | | | | | | | | | 面積 | 199.13 |

<< H.5 高丘葵 地区 >>

| ※ ※ 面積計算 (倍横距法) ※ ※ | | | | | ワーク名: 345BL-5 | | | | | |
|---------------------|--------|-----------|-----------|--------|---------------|---------|-------------|------------|--------|-------------|
| 器械点 | 視準点 | 夾角 | 方向角 | 距離 | 緯距 | 経距 | X座標 | Y座標 | 倍横距 | 倍面積 |
| 345-38 | 345-49 | | 218-03-25 | | | | -136950.510 | -72318.059 | | |
| 345-49 | 345-50 | 89-48-30 | 127-51-55 | 13.452 | -8.257 | 10.620 | -136958.767 | -72307.439 | 10.620 | -87.689340 |
| 345-50 | 345-51 | 180-24-52 | 128-16-47 | 4.592 | -2.845 | 3.605 | -136961.612 | -72303.834 | 24.845 | -70.684025 |
| 345-51 | 345-37 | 89-35-58 | 37-52-45 | 23.949 | 18.903 | 14.704 | -136942.709 | -72289.130 | 43.154 | 815.740062 |
| 345-37 | 345-38 | 56-29-08 | 274-21-53 | 21.598 | 1.644 | -21.535 | -136941.065 | -72310.665 | 36.323 | 59.715012 |
| 345-38 | 345-49 | 123-41-32 | 218-03-25 | 11.995 | -9.445 | -7.394 | -136950.510 | -72318.059 | 7.394 | -69.836330 |
| | | | | | | | | | 倍面積 | 647.245379 |
| | | | | | | | | | 面積 | 323.6226895 |

<< H.5 高丘葵 地区 >>

| ※ ※ 面積計算 (倍横距法) ※ ※ | | | | | ワーク名: 345BL-6 | | | | | |
|---------------------|--------|-----------|-----------|--------|---------------|---------|-------------|------------|--------|-------------|
| 器械点 | 視準点 | 夾角 | 方向角 | 距離 | 緯距 | 経距 | X座標 | Y座標 | 倍横距 | 倍面積 |
| 345-37 | 345-67 | | 217-52-45 | | | | -136954.302 | -72298.148 | | |
| 345-67 | 345-68 | 90-00-00 | 127-52-45 | 12.662 | -7.775 | 9.995 | -136962.077 | -72288.153 | 9.995 | -77.711125 |
| 345-68 | 345-69 | 89-58-59 | 37-51-44 | 11.755 | 9.281 | 7.215 | -136952.796 | -72280.938 | 27.205 | 252.489605 |
| 345-69 | 345-36 | 180-00-49 | 37-52-33 | 11.382 | 8.985 | 6.988 | -136943.811 | -72273.950 | 41.408 | 372.050880 |
| 345-36 | 345-14 | 55-51-58 | 273-44-31 | 5.170 | 0.337 | -5.159 | -136943.474 | -72279.109 | 43.237 | 14.570869 |
| 345-14 | 345-37 | 180-37-22 | 274-21-53 | 10.050 | 0.765 | -10.021 | -136942.709 | -72289.130 | 28.057 | 21.463605 |
| 345-37 | 345-67 | 123-30-52 | 217-52-45 | 14.687 | -11.593 | -9.018 | -136954.302 | -72298.148 | 9.018 | -104.545674 |
| | | | | | | | | | 倍面積 | 478.318160 |
| | | | | | | | | | 面積 | 239.159080 |

<< H.5 高丘葵 地区 >>

| * * 面積計算 (倍横距法) * | | | | * * ワーク名: 345BL-7 | | | | | | |
|-------------------|--------|-----------|-----------|-------------------|---------|--------|-------------|------------|--------|-------------|
| 器械点 | 視準点 | 夾角 | 方向角 | 距離 | 緯距 | 経距 | X座標 | Y座標 | 倍横距 | 倍面積 |
| 345-36 | 345-69 | | 217-52-33 | | | | -136952.796 | -72280.938 | | |
| 345-69 | 345-35 | 90-00-55 | 127-53-28 | 18.807 | -11.551 | 14.842 | -136964.347 | -72266.096 | 14.842 | -171.439942 |
| 345-35 | 345-12 | 55-49-41 | 3-43-09 | 17.891 | 17.854 | 1.161 | -136946.493 | -72264.935 | 30.845 | 550.706630 |
| 345-12 | 345-13 | 134-39-54 | 318-23-03 | 2.971 | 2.221 | -1.973 | -136944.272 | -72266.908 | 30.033 | 66.703293 |
| 345-13 | 345-36 | 135-21-28 | 273-44-31 | 7.057 | 0.461 | -7.042 | -136943.811 | -72273.950 | 21.018 | 9.689298 |
| 345-36 | 345-69 | 124-08-02 | 217-52-33 | 11.382 | -8.985 | -6.988 | -136952.796 | -72280.938 | 6.988 | -62.787180 |
| | | | | | | | | | 倍面積 | 392.872099 |
| | | | | | | | | | 面積 | 196.4360495 |

座標面積計算書 (倍横距法)

213 [街区名 : 345]
 [地番 : 345 (8)]

| 点名 | 点名 | 内角 | 方向角 | 辺長 | d x | * | d y | * | X | Y | DMD | 2 A |
|--------|----------|------------|-----------|---------|---------|----|---------|----|-------------|------------|---------|--------------|
| 345-53 | 345-56 | | 127-53-40 | | | | | | -136999.450 | -72255.145 | | |
| 345-56 | 345-57 | 90-30-27 | 38-24-07 | 1.958 | 1.534 | 1 | 1.216 | 1 | -136997.915 | -72253.928 | 1.217 | 1.868095 |
| 345-57 | 345-58 | 269-30-17 | 127-54-24 | 16.657 | -10.234 | 0 | 13.143 | -1 | -137008.149 | -72240.786 | 15.576 | -159.404784 |
| 345-58 | 345-34 | 89-57-48 | 37-52-12 | 11.853 | 9.357 | 0 | 7.276 | 0 | -136998.792 | -72233.510 | 35.994 | 336.795858 |
| 345-34 | 345-11 | 89-59-56 | 307-52-08 | 41.992 | 25.777 | 0 | -33.149 | 0 | -136973.015 | -72266.659 | 10.121 | 260.889017 |
| 345-11 | 345-35 | 235-51-01 | 3-43-09 | 8.686 | 8.668 | 0 | 0.563 | 0 | -136964.347 | -72266.096 | -22.465 | -194.726620 |
| 345-35 | 345-69 | 124-10-19 | 307-53-28 | 18.807 | 11.551 | 0 | -14.842 | 0 | -136952.796 | -72280.938 | -36.744 | -424.429944 |
| 345-69 | 345-68 | 89-58-16 | 217-51-44 | 11.755 | -9.280 | -1 | -7.215 | 0 | -136962.077 | -72288.153 | -58.801 | 545.732081 |
| 345-68 | 345-67 | 270-01-01 | 307-52-45 | 12.662 | 7.774 | 1 | -9.994 | -1 | -136954.302 | -72298.148 | -76.011 | -590.985525 |
| 345-67 | 345-51 | 90-00-00 | 217-52-45 | 9.261 | -7.310 | 0 | -5.686 | 0 | -136961.612 | -72303.834 | -91.692 | 670.268520 |
| 345-51 | 345-53 | 89-55-19 | 127-48-04 | 28.253 | -17.317 | 0 | 22.324 | 0 | -136978.929 | -72281.510 | -75.054 | 1299.710118 |
| 345-53 | 345-56 | 180-05-36 | 127-53-40 | 33.410 | -20.521 | 0 | 26.365 | 0 | -136999.450 | -72255.145 | -26.365 | 541.036165 |
| 合計 | 測角数 = 11 | 1620-00-00 | | 195.294 | -0.001 | 1 | 0.001 | -1 | | | 倍面積 | 2286.752981 |
| | | | | | | | | | | | 面積 | 1143.3764905 |
| | | | | | | | | | | | 地積 | 1143.37 |

<< H.5 高丘葵 地区 >>

| ※ ※ 面積計算 (倍横距法) ※ ※ | | | | | ワーク名: 345BL-9 | | | | | |
|---------------------|--------|-----------|-----------|--------|---------------|---------|-------------|------------|--------|-------------|
| 器械点 | 視準点 | 夾角 | 方向角 | 距離 | 緯距 | 経距 | X座標 | Y座標 | 倍横距 | 倍面積 |
| 345-34 | 345-59 | | 217-52-12 | | | | -137010.531 | -72242.638 | | |
| 345-59 | 345-8 | 89-59-17 | 127-51-29 | 36.495 | -22.397 | 28.814 | -137032.928 | -72213.824 | 28.814 | -645.347158 |
| 345-8 | 345-9 | 90-04-03 | 37-55-32 | 12.734 | 10.045 | 7.827 | -137022.883 | -72205.997 | 65.455 | 657.495475 |
| 345-9 | 345-10 | 135-22-05 | 353-17-37 | 2.988 | 2.968 | -0.349 | -137019.915 | -72206.346 | 72.933 | 216.465144 |
| 345-10 | 345-34 | 134-34-31 | 307-52-08 | 34.410 | 21.123 | -27.164 | -136998.792 | -72233.510 | 45.420 | 959.406660 |
| 345-34 | 345-59 | 90-00-04 | 217-52-12 | 14.870 | -11.739 | -9.128 | -137010.531 | -72242.638 | 9.128 | -107.153592 |
| | | | | | | | | | 倍面積 | 1080.866529 |
| | | | | | | | | | 面積 | 540.4332645 |

<< H.5 高丘葵 地区 >>

| ※ ※ 面積計算 (倍横距法) ※ ※ | | | | | ワーク名: 345BL-10 | | | | | |
|---------------------|--------|-----------|-----------|--------|----------------|---------|-------------|------------|--------|-------------|
| 器械点 | 視準点 | 夾角 | 方向角 | 距離 | 緯距 | 経距 | X座標 | Y座標 | 倍横距 | 倍面積 |
| 345-59 | 345-33 | | 217-52-12 | | | | -137030.361 | -72258.058 | | |
| 345-33 | 345-6 | 90-00-45 | 127-52-57 | 34.435 | -21.144 | 27.178 | -137051.505 | -72230.880 | 27.178 | -574.651632 |
| 345-6 | 345-7 | 133-55-50 | 81-48-47 | 2.999 | 0.427 | 2.968 | -137051.078 | -72227.912 | 57.324 | 24.477348 |
| 345-7 | 345-8 | 136-00-20 | 37-49-07 | 22.976 | 18.150 | 14.088 | -137032.928 | -72213.824 | 74.380 | 1349.997000 |
| 345-8 | 345-59 | 90-02-22 | 307-51-29 | 36.495 | 22.397 | -28.814 | -137010.531 | -72242.638 | 59.654 | 1336.070638 |
| 345-59 | 345-33 | 90-00-43 | 217-52-12 | 25.120 | -19.830 | -15.420 | -137030.361 | -72258.058 | 15.420 | -305.778600 |
| | | | | | | | | | 倍面積 | 1830.114754 |
| | | | | | | | | | 面積 | 915.057377 |

座標面積計算書 (倍横距法)

213 [街区名 : 345]
 [地番 : 345 (12-1)]

| 点名 | 点名 | 内角 | 方向角 | 辺長 | dx | * | dy | * | X | Y | DMD | 2A |
|--------|---------|-----------|-----------|--------|---------|---|---------|---|-------------|------------|---------|-------------|
| 345-60 | 345-61 | | 307-52-57 | | | | | | -137006.914 | -72260.949 | | |
| 345-61 | 345-56 | 269-59-13 | 37-52-10 | 9.455 | 7.464 | 0 | 5.804 | 0 | -136999.450 | -72255.145 | 5.804 | 43.321056 |
| 345-56 | 345-55 | 90-01-30 | 307-53-40 | 13.705 | 8.418 | 0 | -10.815 | 0 | -136991.032 | -72265.960 | 0.793 | 6.675474 |
| 345-55 | 345-31 | 89-59-17 | 217-52-57 | 26.189 | -20.670 | 0 | -16.081 | 0 | -137011.702 | -72282.041 | -26.103 | 539.549010 |
| 345-31 | 345-32 | 90-00-00 | 127-52-57 | 14.534 | -8.925 | 0 | 11.471 | 0 | -137020.627 | -72270.570 | -30.713 | 274.113525 |
| 345-32 | 345-60 | 90-00-00 | 37-52-57 | 16.731 | 13.205 | 0 | 10.274 | 0 | -137007.422 | -72260.296 | -8.968 | -118.422440 |
| 345-60 | 345-61 | 90-00-00 | 307-52-57 | 0.827 | 0.508 | 0 | -0.653 | 0 | -137006.914 | -72260.949 | 0.653 | 0.331724 |
| 合計 | 測角数 = 6 | 720-00-00 | | 81.441 | 0.000 | 0 | 0.000 | 0 | | | 倍面積 | 745.568349 |
| | | | | | | | | | | | 面積 | 372.7841745 |
| | | | | | | | | | | | 地積 | 372.78 |

座標面積計算書 (倍横距法)

76 [街区名 : 345]
 [地番 : 345(12-2)]

| 点名 | 点名 | 内角 | 方向角 | 辺長 | dx | * | dy | * | X | Y | DMD | 2A |
|--------|---------|-----------|-----------|---------|---------|----|---------|---|-------------|------------|--------|-------------|
| 345-72 | 345-31✓ | | 127-52-57 | | | | | | -137011.702 | -72282.041 | | |
| 345-31 | 345-55✓ | 90-00-00 | 37-52-57 | 26.189✓ | 20.670 | 0 | 16.081 | 0 | -136991.032 | -72265.960 | 16.081 | 332.394270 |
| 345-55 | 345-73✓ | 90-00-43 | 307-53-40 | 1.480✓ | 0.909 | 0 | -1.168 | 0 | -136990.123 | -72267.128 | 30.994 | 28.173546 |
| 345-73 | 345-72✓ | 89-59-17 | 217-52-57 | 26.189✓ | -20.670 | -1 | -16.081 | 0 | -137010.794 | -72283.209 | 13.745 | -284.122895 |
| 345-72 | 345-31✓ | 90-00-00 | 127-52-57 | 1.480✓ | -0.909 | 1 | 1.168 | 0 | -137011.702 | -72282.041 | -1.168 | 1.060544 |
| 合計 | 測角数 = 4 | 360-00-00 | | 55.338 | 0.000 | 0 | 0.000 | 0 | | | 倍面積 | 77.505465 |
| | | | | | | | | | | | 面積 | 38.7527325 |
| | | | | | | | | | | | 地積 | 38.75 ✓ |

座標面積計算書 (倍横距法)

76 [街区名 : 345]
 [地番 : 345 (13)]

| 点名 | 点名 | 内角 | 方向角 | 辺長 | d x | * | d y | * | X | Y | DMD | 2 A |
|--------|---------|-----------|-----------|--------|---------|---|---------|---|-------------|------------|--------|-------------|
| 345-73 | 345-53 | | 307-53-40 | | | | | | -136978.929 | -72281.510 | | |
| 345-53 | 345-64 | 89-56-46 | 217-50-26 | 7.001 | -5.529 | 0 | -4.295 | 0 | -136984.458 | -72285.805 | -4.295 | 23.747055 |
| 345-64 | 345-62 | 89-59-48 | 127-50-14 | 17.200 | -10.551 | 0 | 13.584 | 0 | -136995.009 | -72272.221 | 4.994 | -52.691694 |
| 345-62 | 345-29 | 270-04-03 | 217-54-17 | 19.206 | -15.154 | 0 | -11.799 | 0 | -137010.163 | -72284.020 | 6.779 | -102.728966 |
| 345-29 | 345-72 | 89-58-40 | 127-52-57 | 1.027 | -0.631 | 0 | 0.811 | 0 | -137010.794 | -72283.209 | -4.209 | 2.655879 |
| 345-72 | 345-73 | 90-00-00 | 37-52-57 | 26.189 | 20.670 | 1 | 16.081 | 0 | -136990.123 | -72267.128 | 12.683 | 262.170293 |
| 345-73 | 345-53 | 90-00-43 | 307-53-40 | 18.225 | 11.194 | 0 | -14.382 | 0 | -136978.929 | -72281.510 | 14.382 | 160.992108 |
| 合計 | 測角数 = 6 | 720-00-00 | | 88.848 | -0.001 | 1 | 0.000 | 0 | | | 倍面積 | 294.144675 |
| | | | | | | | | | | | 面積 | 147.0723375 |
| | | | | | | | | | | | 地積 | 147.07 |

※ ※ 面積計算 (倍横距法) ※ ※

| 地番 | 器械点 | 視準点 | 内角 | 方向角 | 距離 | 緯距 | 経距 | X座標 | Y座標 | 倍横距 | 倍面積 |
|--------|--------|--------|----------------------|----------------------|--------|-------------------|--------------------|-------------|-----------------------|--------|-------------------|
| 345-64 | 345-62 | 345-62 | 89-59-48 | 127-50-14 | 17.200 | -10.551 | 13.584 | -136995.009 | -72272.221 | 13.584 | -143.324784 |
| 345-62 | 345-29 | 345-29 | 270-04-03 | 217-54-17 | 19.206 | -15.154 | -11.799 | -137010.163 | -72284.020 | 15.369 | -232.899578 |
| 345-29 | 345-31 | 345-31 | 89-58-40 | 127-52-57 | 2.507 | -1.540 | 1.979 | -137011.702 | -72282.041 | 5.549 | -8.542589 |
| 345-31 | 345-55 | 345-55 | 90-00-00 | 37-52-57 | 26.189 | 20.670 | 16.081 | -136991.032 | -72265.960 | 23.609 | 488.006335 |
| 345-55 | 345-53 | 345-53 | 90-00-43 | 307-53-40 | 19.705 | 12.103 | -15.550 | -136978.929 | -72281.510 | 24.140 | 292.168529 |
| 345-53 | 345-64 | 345-64 | 89-56-46 | 217-50-26 | 7.001 | -5.529 | -4.295 | -136984.458 | -72285.805 | 4.295 | -23.747055 |
| | | | | | | | | | | 倍面積 | 371.660857 |
| | | | | | | | | | | 面積 | 185.83 |

<< H.5 高丘葵 地区 >>

| ※ ※ 面積計算 (倍横距法) ※ ※ | | | | | ワーク名: 345BL-12-2 | | | | | |
|---------------------|--------|----------|-----------|--------|------------------|---------|-------------|------------|--------|-------------|
| 器械点 | 視準点 | 夾角 | 方向角 | 距離 | 緯距 | 経距 | X座標 | Y座標 | 倍横距 | 倍面積 |
| 345-54 | 345-30 | | 217-56-16 | | | | -137010.786 | -72283.219 | | |
| 345-30 | 345-31 | 89-56-41 | 127-52-57 | 1.492 | -0.916 | 1.178 | -137011.702 | -72282.041 | 1.178 | -1.079048 |
| 345-31 | 345-55 | 90-00-00 | 37-52-57 | 26.185 | 20.667 | 16.079 | -136991.035 | -72265.962 | 18.435 | 380.996145 |
| 345-55 | 345-54 | 89-59-39 | 307-52-36 | 1.466 | 0.900 | -1.158 | -136990.135 | -72267.120 | 33.356 | 30.020400 |
| 345-54 | 345-30 | 90-03-40 | 217-56-16 | 26.185 | -20.651 | -16.099 | -137010.786 | -72283.219 | 16.099 | -332.460449 |
| | | | | | | | | | 倍面積 | 77.477048 |
| | | | | | | | | | 面積 | 38.738524 |

<< H.5 高丘葵 地区 >>

| ※ ※ 面積計算 (倍横距法) ※ ※ | | | | | ワーク名: 345BL-13 | | | | | |
|---------------------|--------|-----------|-----------|--------|----------------|---------|-------------|------------|--------|-------------|
| 器械点 | 視準点 | 夾角 | 方向角 | 距離 | 緯距 | 経距 | X座標 | Y座標 | 倍横距 | 倍面積 |
| 345-62 | 345-29 | | 217-54-17 | | | | -137010.163 | -72284.020 | | |
| 345-29 | 345-30 | 89-58-40 | 127-52-57 | 1.015 | -0.623 | 0.801 | -137010.786 | -72283.219 | 0.801 | -0.499023 |
| 345-30 | 345-54 | 90-03-19 | 37-56-16 | 26.185 | 20.651 | 16.099 | -136990.135 | -72267.120 | 17.701 | 365.543351 |
| 345-54 | 345-53 | 89-58-17 | 307-54-33 | 18.239 | 11.206 | -14.390 | -136978.929 | -72281.510 | 19.410 | 217.508460 |
| 345-53 | 345-64 | 89-55-53 | 217-50-26 | 7.001 | -5.529 | -4.295 | -136984.458 | -72285.805 | 0.725 | -4.008525 |
| 345-64 | 345-62 | 89-59-48 | 127-50-14 | 17.200 | -10.551 | 13.584 | -136995.009 | -72272.221 | 10.014 | -105.657714 |
| 345-62 | 345-29 | 270-04-03 | 217-54-17 | 19.206 | -15.154 | -11.799 | -137010.163 | -72284.020 | 11.799 | -178.802046 |
| | | | | | | | | | 倍面積 | 294.084503 |
| | | | | | | | | | 面積 | 147.0422515 |

<< H.5 高丘葵 地区 >>

| * * 面積計算 (倍横距法) * | | | | | * * ワーク名: 345BL-14 | | | | | |
|-------------------|--------|----------|-----------|--------|--------------------|---------|-------------|------------|--------|-------------|
| 器械点 | 視準点 | 夾角 | 方向角 | 距離 | 緯距 | 経距 | X座標 | Y座標 | 倍横距 | 倍面積 |
| 345-63 | 345-28 | | 217-52-12 | | | | -137004.885 | -72290.804 | | |
| 345-28 | 345-29 | 90-00-45 | 127-52-57 | 8.595 | -5.278 | 6.784 | -137010.163 | -72284.020 | 6.784 | -35.805952 |
| 345-29 | 345-62 | 90-01-20 | 37-54-17 | 19.206 | 15.154 | 11.799 | -136995.009 | -72272.221 | 25.367 | 384.411518 |
| 345-62 | 345-63 | 89-55-57 | 307-50-14 | 8.607 | 5.280 | -6.797 | -136989.729 | -72279.018 | 30.369 | 160.348320 |
| 345-63 | 345-28 | 90-01-58 | 217-52-12 | 19.199 | -15.156 | -11.786 | -137004.885 | -72290.804 | 11.786 | -178.628616 |
| | | | | | | | | | 倍面積 | 330.325270 |
| | | | | | | | | | 面積 | 165.162635 |

<< H.5 高丘葵 地区 >>

| * * 面積計算 (倍横距法) * | | | | | * * ワーク名: 345BL-15 | | | | | |
|-------------------|--------|----------|-----------|--------|--------------------|---------|-------------|------------|--------|-------------|
| 器械点 | 視準点 | 夾角 | 方向角 | 距離 | 緯距 | 経距 | X座標 | Y座標 | 倍横距 | 倍面積 |
| 345-64 | 345-5 | | 217-53-27 | | | | -136999.604 | -72297.592 | | |
| 345-5 | 345-28 | 89-59-30 | 127-52-57 | 8.601 | -5.281 | 6.788 | -137004.885 | -72290.804 | 6.788 | -35.847428 |
| 345-28 | 345-63 | 89-59-15 | 37-52-12 | 19.199 | 15.156 | 11.786 | -136989.729 | -72279.018 | 25.362 | 384.386472 |
| 345-63 | 345-64 | 89-58-02 | 307-50-14 | 8.594 | 5.271 | -6.787 | -136984.458 | -72285.805 | 30.361 | 160.032831 |
| 345-64 | 345-5 | 90-03-13 | 217-53-27 | 19.192 | -15.146 | -11.787 | -136999.604 | -72297.592 | 11.787 | -178.525902 |
| | | | | | | | | | 倍面積 | 330.045973 |
| | | | | | | | | | 面積 | 165.0229865 |

<< H.5 高丘葵 地区 >>

| ※ ※ 面積計算 (倍横距法) ※ ※ | | | | | ワーク名: 345BL-16 | | | | | |
|---------------------|--------|----------|-----------|--------|----------------|--------|-------------|------------|--------|-------------|
| 器械点 | 視準点 | 夾角 | 方向角 | 距離 | 緯距 | 経距 | X座標 | Y座標 | 倍横距 | 倍面積 |
| 345-66 | 345-27 | | 217-50-55 | | | | -136993.159 | -72305.882 | | |
| 345-27 | 345-5 | 90-00-52 | 127-51-47 | 10.501 | -6.445 | 8.290 | -136999.604 | -72297.592 | 8.290 | -53.429050 |
| 345-5 | 345-65 | 90-01-40 | 37-53-27 | 14.548 | 11.481 | 8.935 | -136988.123 | -72288.657 | 25.515 | 292.937715 |
| 345-65 | 345-66 | 89-37-36 | 307-31-03 | 10.512 | 6.402 | -8.338 | -136981.721 | -72296.995 | 26.112 | 167.169024 |
| 345-66 | 345-27 | 90-19-52 | 217-50-55 | 14.485 | -11.438 | -8.887 | -136993.159 | -72305.882 | 8.887 | -101.649506 |
| | | | | | | | | | 倍面積 | 305.028183 |
| | | | | | | | | | 面積 | 152.5140915 |

<< H.5 高丘葵 地区 >>

| ※ ※ 面積計算 (倍横距法) ※ ※ | | | | | ワーク名: 345BL-17 | | | | | |
|---------------------|--------|-----------|-----------|--------|----------------|---------|-------------|------------|--------|-------------|
| 器械点 | 視準点 | 夾角 | 方向角 | 距離 | 緯距 | 経距 | X座標 | Y座標 | 倍横距 | 倍面積 |
| 345-52 | 345-26 | | 217-51-47 | | | | -136986.185 | -72314.852 | | |
| 345-26 | 345-27 | 90-00-00 | 127-51-47 | 11.362 | -6.974 | 8.970 | -136993.159 | -72305.882 | 8.970 | -62.556780 |
| 345-27 | 345-66 | 89-59-08 | 37-50-55 | 14.485 | 11.438 | 8.887 | -136981.721 | -72296.995 | 26.827 | 306.847226 |
| 345-66 | 345-65 | 269-40-08 | 127-31-03 | 10.512 | -6.402 | 8.338 | -136988.123 | -72288.657 | 44.052 | -282.020904 |
| 345-65 | 345-64 | 90-22-24 | 37-53-27 | 4.644 | 3.665 | 2.852 | -136984.458 | -72285.805 | 55.242 | 202.461930 |
| 345-64 | 345-53 | 179-56-59 | 37-50-26 | 7.001 | 5.529 | 4.295 | -136978.929 | -72281.510 | 62.389 | 344.948781 |
| 345-53 | 345-52 | 89-57-38 | 307-48-04 | 21.869 | 13.404 | -17.280 | -136965.525 | -72298.790 | 49.404 | 662.211216 |
| 345-52 | 345-26 | 90-03-43 | 217-51-47 | 26.170 | -20.660 | -16.062 | -136986.185 | -72314.852 | 16.062 | -331.840920 |
| | | | | | | | | | 倍面積 | 840.050549 |
| | | | | | | | | | 面積 | 420.0252745 |

座標面積計算書 (倍横距法)

213 [街区名 : 345]
 [地番 : 345(18-1)]

| 点名 | 点名 | 内角 | 方向角 | 辺長 | dx | * | dy | * | X | Y | DMD | 2A |
|--------|---------|-----------|-----------|--------|---------|----|---------|----|-------------|------------|--------|-------------|
| 345-74 | 345-26 | | 127-51-47 | | | | | | -136986.185 | -72314.852 | | |
| 345-26 | 345-52 | 90-00-00 | 37-51-47 | 26.170 | 20.661 | -1 | 16.063 | -1 | -136965.525 | -72298.790 | 16.062 | 331.840920 |
| 345-52 | 345-51 | 89-56-17 | 307-48-04 | 6.384 | 3.913 | 0 | -5.044 | 0 | -136961.612 | -72303.834 | 27.080 | 105.964040 |
| 345-51 | 345-75 | 180-28-43 | 308-16-47 | 3.841 | 2.380 | -1 | -3.015 | 0 | -136959.233 | -72306.849 | 19.021 | 45.250959 |
| 345-75 | 345-74 | 89-32-13 | 217-49-00 | 26.191 | -20.690 | 0 | -16.059 | 1 | -136979.923 | -72322.907 | -0.052 | 1.075880 |
| 345-74 | 345-26 | 90-02-47 | 127-51-47 | 10.203 | -6.262 | 0 | 8.055 | 0 | -136986.185 | -72314.852 | -8.055 | 50.440410 |
| 合計 | 測角数 = 5 | 540-00-00 | | 72.789 | 0.002 | -2 | 0.000 | 0 | | | 倍面積 | 534.572209 |
| | | | | | | | | | | | 面積 | 267.2861045 |
| | | | | | | | | | | | 地積 | 267.28 |

213 [街区名 : 345]
 [地番 : 345(18-2)]

| 点名 | 点名 | 内角 | 方向角 | 辺長 | dx | * | dy | * | X | Y | DMD | 2A |
|--------|---------|-----------|-----------|--------|---------|---|---------|----|-------------|------------|---------|-------------|
| 345-75 | 345-50 | | 308-16-47 | | | | | | -136958.767 | -72307.439 | | |
| 345-50 | 345-48 | 89-38-10 | 217-54-57 | 8.996 | -7.097 | 0 | -5.528 | 0 | -136965.864 | -72312.967 | -5.528 | 39.232216 |
| 345-48 | 345-25 | 179-54-03 | 217-49-00 | 17.200 | -13.588 | 0 | -10.546 | 0 | -136979.452 | -72323.513 | -21.602 | 293.527976 |
| 345-25 | 345-74 | 90-02-47 | 127-51-47 | 0.767 | -0.471 | 0 | 0.606 | 0 | -136979.923 | -72322.907 | -31.542 | 14.856282 |
| 345-74 | 345-75 | 89-57-13 | 37-49-00 | 26.191 | 20.690 | 0 | 16.059 | -1 | -136959.233 | -72306.849 | -14.878 | -307.825820 |
| 345-75 | 345-50 | 90-27-47 | 308-16-47 | 0.752 | 0.466 | 0 | -0.590 | 0 | -136958.767 | -72307.439 | 0.590 | 0.274940 |
| 合計 | 測角数 = 5 | 540-00-00 | | 53.906 | 0.000 | 0 | 0.001 | -1 | | | 倍面積 | 40.065594 |
| | | | | | | | | | | | 面積 | 20.0327970 |
| | | | | | | | | | | | 地積 | 20.03 |

<< H.5 高丘葵 地区 >>

| ※ ※ 面積計算 (倍横距法) ※ ※ | | | | | ワーク名: 345BL-18 | | | | | |
|---------------------|--------|-----------|-----------|--------|----------------|---------|-------------|------------|--------|-------------|
| 器械点 | 視準点 | 夾角 | 方向角 | 距離 | 緯距 | 経距 | X座標 | Y座標 | 倍横距 | 倍面積 |
| 345-48 | 345-25 | | 217-49-00 | | | | -136979.452 | -72323.513 | | |
| 345-25 | 345-26 | 90-02-47 | 127-51-47 | 10.970 | -6.733 | 8.661 | -136986.185 | -72314.852 | 8.661 | -58.314513 |
| 345-26 | 345-52 | 90-00-00 | 37-51-47 | 26.170 | 20.660 | 16.062 | -136965.525 | -72298.790 | 33.384 | 689.713440 |
| 345-52 | 345-51 | 89-56-17 | 307-48-04 | 6.384 | 3.913 | -5.044 | -136961.612 | -72303.834 | 44.402 | 173.745026 |
| 345-51 | 345-50 | 180-28-43 | 308-16-47 | 4.592 | 2.845 | -3.605 | -136958.767 | -72307.439 | 35.753 | 101.717285 |
| 345-50 | 345-48 | 89-38-10 | 217-54-57 | 8.996 | -7.097 | -5.528 | -136965.864 | -72312.967 | 26.620 | -188.922140 |
| 345-48 | 345-25 | 179-54-03 | 217-49-00 | 17.200 | -13.588 | -10.546 | -136979.452 | -72323.513 | 10.546 | -143.299048 |
| | | | | | | | | | 倍面積 | 574.640050 |
| | | | | | | | | | 面積 | 287.320025 |

<< H.5 高丘葵 地区 >>

| ※ ※ 面積計算 (倍横距法) ※ ※ | | | | | ワーク名: 345BL-19 | | | | | |
|---------------------|--------|----------|-----------|--------|----------------|---------|-------------|------------|--------|-------------|
| 器械点 | 視準点 | 夾角 | 方向角 | 距離 | 緯距 | 経距 | X座標 | Y座標 | 倍横距 | 倍面積 |
| 345-47 | 345-24 | | 217-53-29 | | | | -136973.676 | -72330.943 | | |
| 345-24 | 345-25 | 89-58-18 | 127-51-47 | 9.411 | -5.776 | 7.430 | -136979.452 | -72323.513 | 7.430 | -42.915680 |
| 345-25 | 345-48 | 89-57-13 | 37-49-00 | 17.200 | 13.588 | 10.546 | -136965.864 | -72312.967 | 25.406 | 345.216728 |
| 345-48 | 345-47 | 90-02-55 | 307-51-55 | 9.389 | 5.763 | -7.412 | -136960.101 | -72320.379 | 28.540 | 164.476020 |
| 345-47 | 345-24 | 90-01-34 | 217-53-29 | 17.201 | -13.575 | -10.564 | -136973.676 | -72330.943 | 10.564 | -143.406300 |
| | | | | | | | | | 倍面積 | 323.370768 |
| | | | | | | | | | 面積 | 161.685384 |

※ ※ 面積計算 (倍横距法) ※ ※

| 地番 器械点 | 番 : 視準点 | 345BL-20-2 内角 | 方向角 | 距離 | 緯距 | 経距 | X座標 | Y座標 | 倍横距 | 倍面積 |
|-----------|------------|------------------|-----------|--------|---------|---------|-------------|------------|--------|-------------|
| 345-21 | 345-3 | 89-29-47 | 183-52-37 | 7.002 | -6.986 | -0.473 | -136955.276 | -72350.664 | -0.473 | 3.307614 |
| 345-3 | 345-4 | 152-48-11 | 156-40-48 | 5.024 | -4.614 | 1.989 | -136959.890 | -72348.675 | 1.042 | -4.808277 |
| 345-4 | 345-23 | 151-10-59 | 127-51-47 | 20.541 | -12.608 | 16.217 | -136972.498 | -72332.458 | 19.248 | -242.671013 |
| 345-23 | 345-46 | 90-02-55 | 37-54-42 | 17.201 | 13.571 | 10.569 | -136958.927 | -72321.889 | 46.034 | 624.708613 |
| 345-46 | 345-43 | 89-57-13 | 307-51-55 | 6.108 | 3.749 | -4.822 | -136955.178 | -72326.711 | 51.781 | 194.124871 |
| 345-43 | 345-42 | 270-00-11 | 37-52-06 | 6.085 | 4.803 | 3.735 | -136950.375 | -72322.976 | 50.694 | 243.507343 |
| 345-42 | 345-21 | 56-30-44 | 274-22-50 | 27.294 | 2.085 | -27.215 | -136948.290 | -72350.191 | 27.215 | 56.736878 |
| | | | | | | | | | 倍面積 | 874.906030 |
| | | | | | | | | | 面積 | 437.45 |

<< H.5 高丘葵 地区 >>

| * * 面積計算 (倍横距法) * | | | | | * * ワーク名: 345BL-20-1 | | | | | |
|-------------------|--------|----------|-----------|--------|----------------------|---------|-------------|------------|--------|-------------|
| 器械点 | 視準点 | 夾角 | 方向角 | 距離 | 緯距 | 経距 | X座標 | Y座標 | 倍横距 | 倍面積 |
| 345-46 | 345-23 | | 217-54-42 | | | | -136972.498 | -72332.458 | | |
| 345-23 | 345-24 | 89-57-05 | 127-51-47 | 1.919 | -1.178 | 1.515 | -136973.676 | -72330.943 | 1.515 | -1.784670 |
| 345-24 | 345-47 | 90-01-42 | 37-53-29 | 17.201 | 13.575 | 10.564 | -136960.101 | -72320.379 | 13.594 | 184.538550 |
| 345-47 | 345-46 | 89-58-26 | 307-51-55 | 1.913 | 1.174 | -1.510 | -136958.927 | -72321.889 | 22.648 | 26.588752 |
| 345-46 | 345-23 | 90-02-47 | 217-54-42 | 17.201 | -13.571 | -10.569 | -136972.498 | -72332.458 | 10.569 | -143.431899 |
| | | | | | | | | | 倍面積 | 65.910733 |
| | | | | | | | | | 面積 | 32.9553665 |

<< H.5 高丘葵 地区 >>

| * * 面積計算 (倍横距法) * | | | | | * * ワーク名: 345BL-20-2 | | | | | |
|-------------------|--------|----------|-----------|--------|----------------------|---------|-------------|------------|--------|-------------|
| 器械点 | 視準点 | 夾角 | 方向角 | 距離 | 緯距 | 経距 | X座標 | Y座標 | 倍横距 | 倍面積 |
| 345-45 | 345-22 | | 217-51-47 | | | | -136971.168 | -72334.168 | | |
| 345-22 | 345-23 | 90-00-00 | 127-51-47 | 2.166 | -1.330 | 1.710 | -136972.498 | -72332.458 | 1.710 | -2.274300 |
| 345-23 | 345-46 | 90-02-55 | 37-54-42 | 17.201 | 13.571 | 10.569 | -136958.927 | -72321.889 | 13.989 | 189.844719 |
| 345-46 | 345-45 | 89-57-13 | 307-51-55 | 2.181 | 1.339 | -1.722 | -136957.588 | -72323.611 | 22.836 | 30.577404 |
| 345-45 | 345-22 | 89-59-52 | 217-51-47 | 17.201 | -13.580 | -10.557 | -136971.168 | -72334.168 | 10.557 | -143.364060 |
| | | | | | | | | | 倍面積 | 74.783763 |
| | | | | | | | | | 面積 | 37.3918815 |

座標面積計算書 (倍横距法)

76 [街区名 : 345]
 [地番 : 345 (20-2)]

| 点名 | 点名 | 内角 | 方向角 | 辺長 | dx | * | dy | * | X | Y | DMD | 2A |
|--------|----------|-----------|-----------|----------|---------|----|---------|---|-------------|------------|--------|------------|
| 345-70 | 345-23 ✓ | | 127-51-47 | | | | | | -136972.498 | -72332.458 | | |
| 345-23 | 345-46 ✓ | 90-02-55 | 37-54-42 | 17.201 ✓ | 13.571 | 0 | 10.569 | 0 | -136958.927 | -72321.889 | 10.569 | 143.431899 |
| 345-46 | 345-71 ✓ | 89-57-13 | 307-51-55 | 2.166 ✓ | 1.330 | 0 | -1.710 | 0 | -136957.597 | -72323.599 | 19.428 | 25.839240 |
| 345-71 | 345-70 ✓ | 90-02-47 | 217-54-42 | 17.201 ✓ | -13.571 | 0 | -10.569 | 0 | -136971.168 | -72334.168 | 7.149 | -97.019079 |
| 345-70 | 345-23 ✓ | 89-57-05 | 127-51-47 | 2.166 ✓ | -1.329 | -1 | 1.710 | 0 | -136972.498 | -72332.458 | -1.710 | 2.274300 |
| 合計 | 測角数 = 4 | 360-00-00 | | 38.734 | 0.001 | -1 | 0.000 | 0 | | | 倍面積 | 74.526360 |
| | | | | | | | | | | | 面積 | 37.2631800 |
| | | | | | | | | | | | 地積 | 37.26 ✓ |

座標面積計算書 (倍横距法)

76 [街区名 : 345]
 [地番 : 345 (21)]

| 点名 | 点名 | 内角 | 方向角 | 辺長 | d x | * | d y | * | X | Y | DMD | 2 A |
|--------|----------|-----------|-----------|----------|---------|----|---------|----|-------------|------------|--------|-------------|
| 345-21 | 345-3 ✓ | | 183-52-37 | | | | | | -136955.276 | -72350.664 | | |
| 345-3 | 345-4 ✓ | 152-48-11 | 156-40-48 | 5.024 ✓ | -4.614 | 0 | 1.989 | 0 | -136959.890 | -72348.675 | 1.989 | -9.177246 |
| 345-4 | 345-70 ✓ | 151-10-59 | 127-51-47 | 18.375 ✓ | -11.278 | 0 | 14.507 | 0 | -136971.168 | -72334.168 | 18.485 | -208.473830 |
| 345-70 | 345-71 ✓ | 90-02-55 | 37-54-42 | 17.201 ✓ | 13.571 | 0 | 10.569 | 0 | -136957.597 | -72323.599 | 43.561 | 591.166331 |
| 345-71 | 345-43 ✓ | 89-57-13 | 307-51-55 | 3.941 ✓ | 2.419 | 0 | -3.111 | -1 | -136955.178 | -72326.711 | 51.018 | 123.412542 |
| 345-43 | 345-42 ✓ | 270-00-11 | 37-52-06 | 6.085 ✓ | 4.804 | -1 | 3.735 | 0 | -136950.375 | -72322.976 | 51.641 | 248.031723 |
| 345-42 | 345-21 ✓ | 56-30-44 | 274-22-50 | 27.294 ✓ | 2.085 | 0 | -27.214 | -1 | -136948.290 | -72350.191 | 28.161 | 58.715685 |
| 345-21 | 345-3 ✓ | 89-29-47 | 183-52-37 | 7.002 ✓ | -6.986 | 0 | -0.473 | 0 | -136955.276 | -72350.664 | 0.473 | -3.304378 |
| 合計 | 測角数 = 7 | 900-00-00 | | 84.922 | 0.001 | -1 | 0.002 | -2 | | | 倍面積 | 800.370827 |
| | | | | | | | | | | | 面積 | 400.1854135 |
| | | | | | | | | | | | 地積 | 400.18 ✓ |