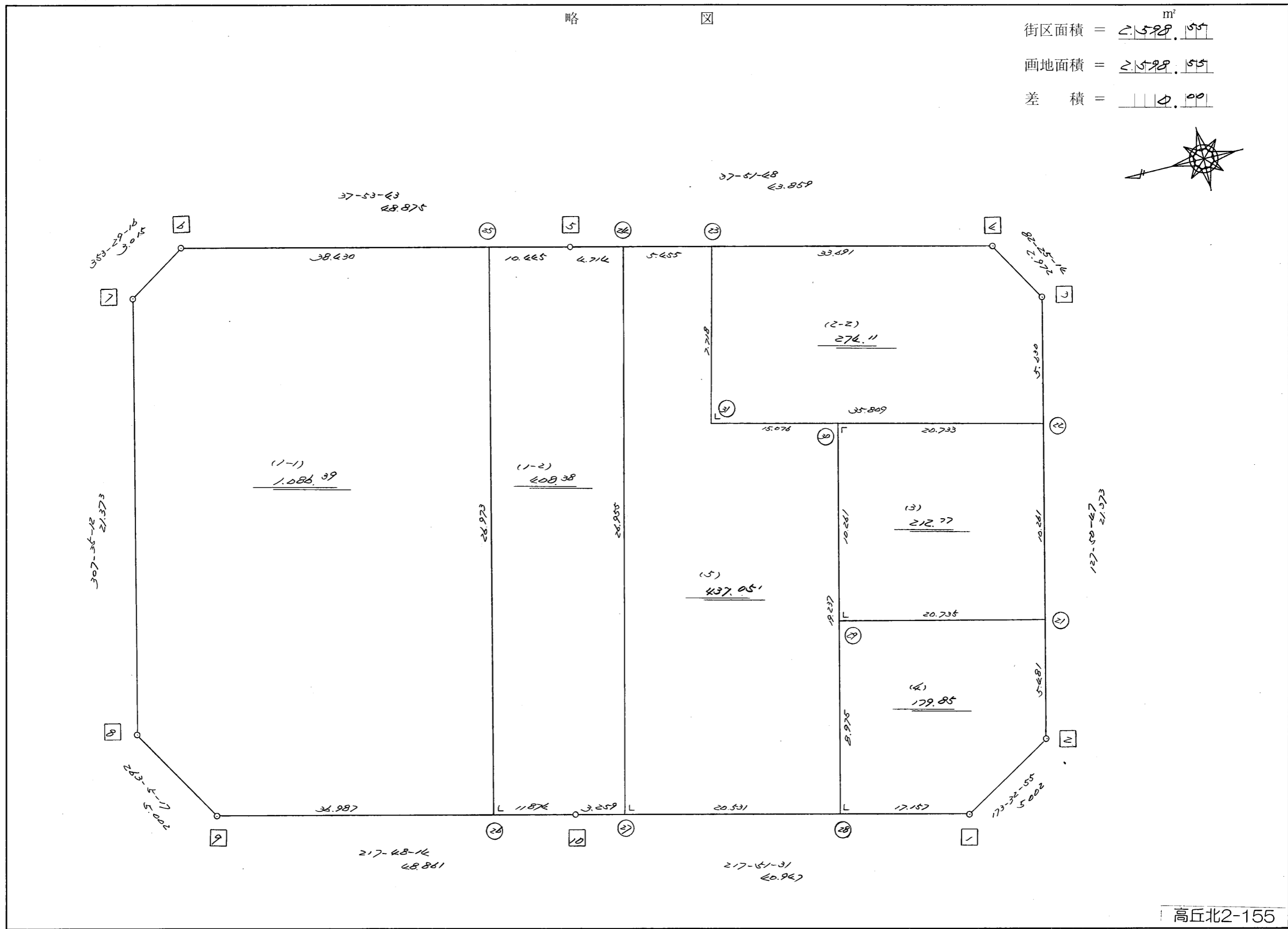
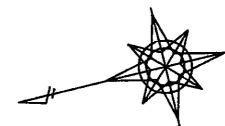


略 図

街区面積 = 2,598.97 m²
 画地面積 = 2,598.97
 差 積 = 0.00



高丘北2-155

街区点番号 1 ~ 10 筆界点番号 21 ~ 32 画地番号 (1) ~ (5)

<< H.5 高丘葵 地区 >>

※ ※ 面積計算 (倍横距法) ※ ※				ワーク名: 343BL						
器械点	視準点	夾角	方向角	距離	緯距	経距	X座標	Y座標	倍横距	倍面積
343-10	343-1		217-51-31				-137143.500	-72333.940		
343-1	343-2	135-41-24	173-32-55	5.002	-4.970	0.562	-137148.470	-72333.378	0.562	-2.793140
343-2	343-3	134-17-52	127-50-47	21.373	-13.113	16.877	-137161.583	-72316.501	18.001	-236.047113
343-3	343-4	134-34-27	82-25-14	2.972	0.392	2.946	-137161.191	-72313.555	37.824	14.827008
343-4	343-5	135-26-34	37-51-48	43.859	34.626	26.920	-137126.565	-72286.635	67.690	2343.833940
343-5	343-6	180-01-55	37-53-43	48.875	38.569	30.020	-137087.996	-72256.615	124.630	4806.854470
343-6	343-7	135-35-33	353-29-16	3.015	2.996	-0.342	-137085.000	-72256.957	154.308	462.306768
343-7	343-8	134-05-56	307-35-12	21.373	13.037	-16.937	-137071.963	-72273.894	137.029	1786.447073
343-8	343-9	135-30-05	263-05-17	5.002	-0.602	-4.966	-137072.565	-72278.860	115.126	-69.305852
343-9	343-10	134-42-57	217-48-14	48.861	-38.606	-29.950	-137111.171	-72308.810	80.210	-3096.587260
343-10	343-1	180-03-17	217-51-31	40.947	-32.329	-25.130	-137143.500	-72333.940	25.130	-812.427770
									倍面積	5197.108124
									面積	2598.554062

<< H.5 高丘葵 地区 >>

※ ※ 面積計算 (倍横距法) ※ ※					ワーク名: 343BL-1-1					
器械点	視準点	夾角	方向角	距離	緯距	経距	X座標	Y座標	倍横距	倍面積
343-9	343-26		217-48-14				-137101.789	-72301.531		
343-26	343-25	90-00-00	127-48-14	26.973	-16.533	21.312	-137118.322	-72280.219	21.312	-352.351296
343-25	343-6	90-05-29	37-53-43	38.430	30.326	23.604	-137087.996	-72256.615	66.228	2008.430328
343-6	343-7	135-35-33	353-29-16	3.015	2.996	-0.342	-137085.000	-72256.957	89.490	268.112040
343-7	343-8	134-05-56	307-35-12	21.373	13.037	-16.937	-137071.963	-72273.894	72.211	941.414807
343-8	343-9	135-30-05	263-05-17	5.002	-0.602	-4.966	-137072.565	-72278.860	50.308	-30.285416
343-9	343-26	134-42-57	217-48-14	36.987	-29.224	-22.671	-137101.789	-72301.531	22.671	-662.537304
									倍面積	2172.783159
									面積	1086.3915795

<< H.5 高丘葵 地区 >>

※ ※ 面積計算 (倍横距法) ※ ※					ワーク名: 343BL-1-2					
器械点	視準点	夾角	方向角	距離	緯距	経距	X座標	Y座標	倍横距	倍面積
343-10	343-27		217-51-31				-137113.744	-72310.810		
343-27	343-24	90-00-00	127-51-31	26.955	-16.543	21.282	-137130.287	-72289.528	21.282	-352.068126
343-24	343-5	90-00-17	37-51-48	4.714	3.722	2.893	-137126.565	-72286.635	45.457	169.190954
343-5	343-25	180-01-55	37-53-43	10.445	8.243	6.416	-137118.322	-72280.219	54.766	451.436138
343-25	343-26	89-54-31	307-48-14	26.973	16.533	-21.312	-137101.789	-72301.531	39.870	659.170710
343-26	343-10	90-00-00	217-48-14	11.874	-9.382	-7.279	-137111.171	-72308.810	11.279	-105.819578
343-10	343-27	180-03-17	217-51-31	3.259	-2.573	-2.000	-137113.744	-72310.810	2.000	-5.146000
									倍面積	816.764098
									面積	408.382049

<< H.5 高丘葵 地区 >>

* * 面積計算 (倍横距法)				* * ワーク名: 343BL-2-1						
器械点	視準点	夾角	方向角	距離	緯距	経距	X座標	Y座標	倍横距	倍面積
343-32	343-31		217-51-31				-137129.857	-72298.970		
343-31	343-23	90-00-00	127-51-31	7.718	-4.736	6.094	-137134.593	-72292.876	6.094	-28.861184
343-23	343-24	90-00-17	37-51-48	5.455	4.306	3.348	-137130.287	-72289.528	15.536	66.898016
343-24	343-32	89-59-43	307-51-31	7.718	4.737	-6.094	-137125.550	-72295.622	12.790	60.586230
343-32	343-31	90-00-00	217-51-31	5.455	-4.307	-3.348	-137129.857	-72298.970	3.348	-14.419836
									倍面積	84.203226
									面積	42.101613

<< H.5 高丘葵 地区 >>

* * 面積計算 (倍横距法)				* * ワーク名: 343BL-2-2						
器械点	視準点	夾角	方向角	距離	緯距	経距	X座標	Y座標	倍横距	倍面積
343-31	343-22		217-51-31				-137158.129	-72320.947		
343-22	343-3	89-59-16	127-50-47	5.630	-3.454	4.446	-137161.583	-72316.501	4.446	-15.356484
343-3	343-4	134-34-27	82-25-14	2.972	0.392	2.946	-137161.191	-72313.555	11.838	4.640496
343-4	343-23	135-26-34	37-51-48	33.691	26.598	20.679	-137134.593	-72292.876	35.463	943.244874
343-23	343-31	89-59-43	307-51-31	7.718	4.736	-6.094	-137129.857	-72298.970	50.048	237.027328
343-31	343-22	90-00-00	217-51-31	35.809	-28.272	-21.977	-137158.129	-72320.947	21.977	-621.333744
									倍面積	548.222470
									面積	274.111235

<< H.5 高丘葵 地区 >>

* * 面積計算 (倍横距法) *				* * ワーク名: 343BL-3						
器械点	視準点	夾角	方向角	距離	緯距	経距	X座標	Y座標	倍横距	倍面積
343-29	343-21		217-51-31				-137151.833	-72329.050		
343-21	343-22	89-59-16	127-50-47	10.261	-6.296	8.103	-137158.129	-72320.947	8.103	-51.016488
343-22	343-30	90-00-44	37-51-31	20.733	16.369	12.725	-137141.760	-72308.222	28.931	473.571539
343-30	343-29	90-00-00	307-51-31	10.261	6.298	-8.102	-137135.462	-72316.324	33.554	211.323092
343-29	343-21	90-00-00	217-51-31	20.735	-16.371	-12.726	-137151.833	-72329.050	12.726	-208.337346
									倍面積	425.540797
									面積	212.7703985

<< H.5 高丘葵 地区 >>

* * 面積計算 (倍横距法) *				* * ワーク名: 343BL-4						
器械点	視準点	夾角	方向角	距離	緯距	経距	X座標	Y座標	倍横距	倍面積
343-28	343-1		217-51-31				-137143.500	-72333.940		
343-1	343-2	135-41-24	173-32-55	5.002	-4.970	0.562	-137148.470	-72333.378	0.562	-2.793140
343-2	343-21	134-17-52	127-50-47	5.481	-3.363	4.328	-137151.833	-72329.050	5.452	-18.335076
343-21	343-29	90-00-44	37-51-31	20.735	16.371	12.726	-137135.462	-72316.324	22.506	368.445726
343-29	343-28	90-00-00	307-51-31	8.975	5.508	-7.086	-137129.954	-72323.410	28.146	155.028168
343-28	343-1	90-00-00	217-51-31	17.157	-13.546	-10.530	-137143.500	-72333.940	10.530	-142.639380
									倍面積	359.706298
									面積	179.853149

※ ※ 面積計算 (倍横距法) ※ ※

地 器械点	番 : 視準点	343BL- ⁵ / ₂₁	内角	方向角	距離	緯距	経距	X座標	Y座標	倍横距	倍面積
343-27	343-28		90-00-00	217-51-31	20.531	-16.210	-12.600	-137129.954	-72323.410	-12.600	204.248223
343-28	343-30		90-00-00	127-51-31	19.237	-11.806	15.188	-137141.760	-72308.222	-10.013	118.207535
343-30	343-31		90-00-00	37-51-31	15.076	11.903	9.253	-137129.857	-72298.970	14.428	171.736455
343-31	343-23		270-00-00	127-51-31	7.718	-4.737	6.093	-137134.593	-72292.876	29.774	-141.024276
343-23	343-24		90-00-17	37-51-48	5.455	4.306	3.348	-137130.287	-72289.528	39.215	168.878283
343-24	343-27		89-59-43	307-51-31	26.955	16.543	-21.282	-137113.744	-72310.810	21.282	352.054930
										倍面積	874.101151
										面積	437.05