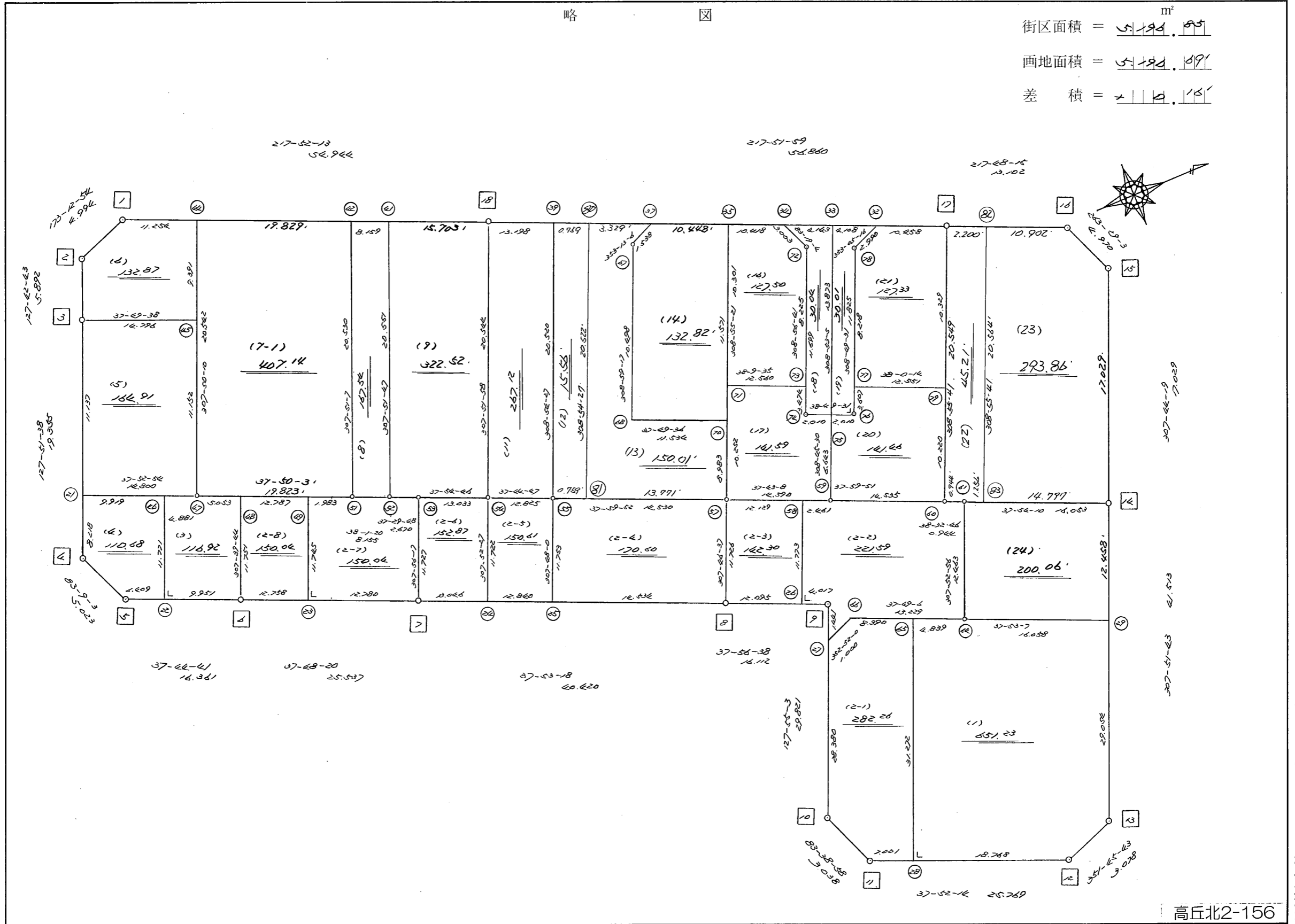


略 図

街区面積 = 5,194.93 m²
 画地面積 = 5,194.09
 差 積 = 0.84



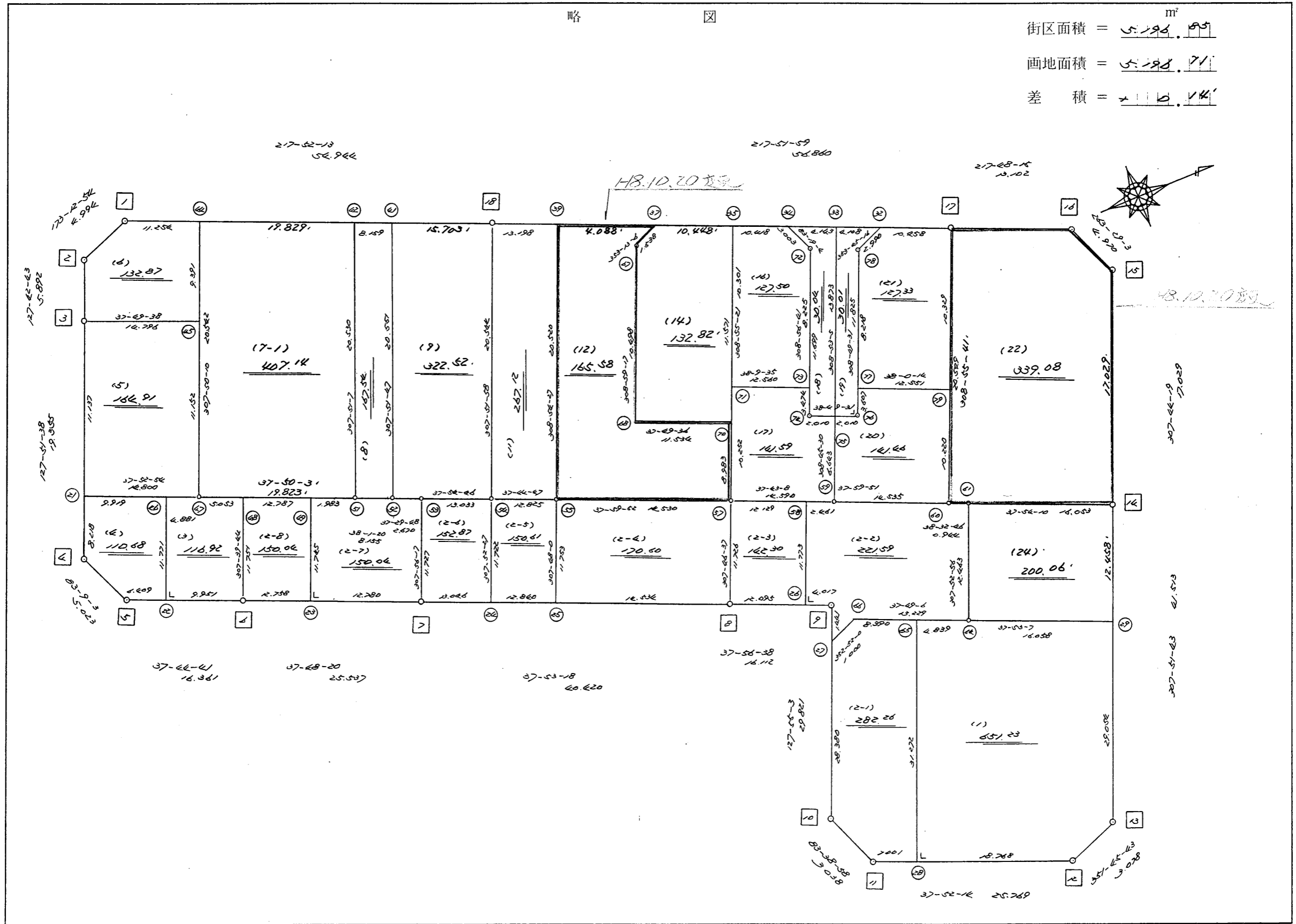
高丘北2-156

街区点番号 1 ~ 18 筆界点番号 21 ~ 83 画地番号 (/) ~ (25)

不二総合コンサルタント株式会社

略 図

街区面積 = 5,196.95 m²
 画地面積 = 5,198.71
 差 積 = 1.76



街区点番号 1 - 18 筆界点番号 21 - 29 画地番号 (/) - (26)

不二株式会社

<< H.5 高丘葵 地区 >>

※ ※ 面積計算 (倍横距法) ※ ※					ワーク名: 342BL					
器械点	視準点	夾角	方向角	距離	緯距	経距	X座標	Y座標	倍横距	倍面積
342-18	342-1		217-52-13				-137120.600	-72363.427		
342-1	342-2	135-20-41	173-12-54	4.994	-4.959	0.590	-137125.559	-72362.837	0.590	-2.925810
342-2	342-3	134-29-49	127-42-43	5.892	-3.604	4.661	-137129.163	-72358.176	5.841	-21.050964
342-3	342-4	180-08-55	127-51-38	19.355	-11.879	15.281	-137141.042	-72342.895	25.783	-306.276257
342-4	342-5	135-17-25	83-09-03	5.023	0.599	4.987	-137140.443	-72337.908	46.051	27.584549
342-5	342-6	134-35-38	37-44-41	16.361	12.937	10.015	-137127.506	-72327.893	61.053	789.842661
342-6	342-7	180-03-39	37-48-20	25.537	20.177	15.654	-137107.329	-72312.239	86.722	1749.789794
342-7	342-8	180-04-58	37-53-18	40.420	31.900	24.823	-137075.429	-72287.416	127.199	4057.648100
342-8	342-9	180-03-20	37-56-38	16.112	12.706	9.907	-137062.723	-72277.509	161.929	2057.469874
342-9	342-10	269-58-25	127-55-03	29.821	-18.326	23.526	-137081.049	-72253.983	195.362	-3580.204012
342-10	342-11	135-43-55	83-38-58	3.038	0.336	3.019	-137080.713	-72250.964	221.907	74.560752
342-11	342-12	134-13-16	37-52-14	25.769	20.342	15.819	-137060.371	-72235.145	240.745	4897.234790
342-12	342-13	133-53-29	351-45-43	3.078	3.046	-0.441	-137057.325	-72235.586	256.123	780.150658
342-13	342-14	136-06-00	307-51-43	41.513	25.479	-32.774	-137031.846	-72268.360	222.908	5679.472932
342-14	342-15	179-52-36	307-44-19	17.029	10.423	-13.467	-137021.423	-72281.827	176.667	1841.400141
342-15	342-16	135-44-44	263-29-03	4.970	-0.564	-4.938	-137021.987	-72286.765	158.262	-89.259768
342-16	342-17	134-19-12	217-48-15	13.102	-10.352	-8.031	-137032.339	-72294.796	145.293	-1504.073136
342-17	342-18	180-03-44	217-51-59	56.860	-44.888	-34.902	-137077.227	-72329.698	102.360	-4594.735680
342-18	342-1	180-00-14	217-52-13	54.944	-43.373	-33.729	-137120.600	-72363.427	33.729	-1462.927917
									倍面積	10393.700707
									面積	5196.8503535

<< H.5 高丘葵 地区 >>

※ ※ 面積計算 (倍横距法) ※ ※					ワーク名: 342BL-1					
器械点	視準点	夾角	方向角	距離	緯距	経距	X座標	Y座標	倍横距	倍面積
342-64	342-65		217-49-06				-137055.989	-72271.352		
342-65	342-28	90-03-08	127-52-14	31.272	-19.197	24.686	-137075.186	-72246.666	24.686	-473.897142
342-28	342-12	90-00-00	37-52-14	18.768	14.815	11.521	-137060.371	-72235.145	60.893	902.129795
342-12	342-13	133-53-29	351-45-43	3.078	3.046	-0.441	-137057.325	-72235.586	71.973	219.229758
342-13	342-29	136-06-00	307-51-43	29.054	17.832	-22.938	-137039.493	-72258.524	48.594	866.528208
342-29	342-64	90-01-24	217-53-07	16.058	-12.673	-9.861	-137052.166	-72268.385	15.795	-200.170035
342-64	342-65	179-55-59	217-49-06	4.839	-3.823	-2.967	-137055.989	-72271.352	2.967	-11.342841
									倍面積	1302.477743
									面積	651.2388715

<< H.5 高丘葵 地区 >>

※ ※ 面積計算 (倍横距法) ※ ※					ワーク名: 342BL-2-1					
器械点	視準点	夾角	方向角	距離	緯距	経距	X座標	Y座標	倍横距	倍面積
342-66	342-27		172-52-00				-137063.609	-72276.372		
342-27	342-10	135-03-03	127-55-03	28.380	-17.440	22.389	-137081.049	-72253.983	22.389	-390.464160
342-10	342-11	135-43-55	83-38-58	3.038	0.336	3.019	-137080.713	-72250.964	47.797	16.059792
342-11	342-28	134-13-16	37-52-14	7.001	5.527	4.298	-137075.186	-72246.666	55.114	304.615078
342-28	342-65	90-00-00	307-52-14	31.272	19.197	-24.686	-137055.989	-72271.352	34.726	666.635022
342-65	342-66	89-56-51	217-49-05	8.390	-6.627	-5.144	-137062.616	-72276.496	4.896	-32.445792
342-66	342-27	135-02-55	172-52-00	1.000	-0.993	0.124	-137063.609	-72276.372	-0.124	0.123132
									倍面積	564.523072
									面積	282.261536

<< H.5 高丘葵 地区 >>

※ ※ 面積計算 (倍横距法) ※ ※					ワーク名: 342BL-2-2					
器械点	視準点	夾角	方向角	距離	緯距	経距	X座標	Y座標	倍横距	倍面積
342-59	342-58		217-43-08				-137058.652	-72289.263		
342-58	342-26	90-13-30	127-56-38	11.773	-7.239	9.284	-137065.891	-72279.979	9.284	-67.206876
342-26	342-9	90-00-00	37-56-38	4.017	3.168	2.470	-137062.723	-72277.509	21.038	66.648384
342-9	342-27	269-58-25	127-55-03	1.441	-0.886	1.137	-137063.609	-72276.372	24.645	-21.835470
342-27	342-66	44-56-57	352-52-00	1.000	0.993	-0.124	-137062.616	-72276.496	25.658	25.478394
342-66	342-64	224-57-06	37-49-06	13.229	10.450	8.111	-137052.166	-72268.385	33.645	351.590250
342-64	342-61	90-03-50	307-52-56	12.463	7.653	-9.837	-137044.513	-72278.222	31.919	244.276107
342-61	342-60	90-39-50	218-32-46	0.944	-0.738	-0.588	-137045.251	-72278.810	21.494	-15.862572
342-60	342-59	179-27-05	217-59-51	14.535	-11.454	-8.948	-137056.705	-72287.758	11.958	-136.966932
342-59	342-58	179-43-17	217-43-08	2.461	-1.947	-1.505	-137058.652	-72289.263	1.505	-2.930235
									倍面積	443.191050
									面積	221.595525

<< H.5 高丘葵 地区 >>

※ ※ 面積計算 (倍横距法) ※ ※					ワーク名: 342BL-2-3					
器械点	視準点	夾角	方向角	距離	緯距	経距	X座標	Y座標	倍横距	倍面積
342-58	342-57		217-43-08				-137068.246	-72296.684		
342-57	342-8	90-03-29	127-46-37	11.726	-7.183	9.268	-137075.429	-72287.416	9.268	-66.572044
342-8	342-26	90-10-01	37-56-38	12.095	9.538	7.437	-137065.891	-72279.979	25.973	247.730474
342-26	342-58	90-00-00	307-56-38	11.773	7.239	-9.284	-137058.652	-72289.263	24.126	174.648114
342-58	342-57	89-46-30	217-43-08	12.129	-9.594	-7.421	-137068.246	-72296.684	7.421	-71.197074
									倍面積	284.609470
									面積	142.304735

<< H.5 高丘葵 地区 >>

* * 面積計算 (倍横距法) *					* * ワーク名: 342BL-2-4					
器械点	視準点	夾角	方向角	距離	緯距	経距	X座標	Y座標	倍横距	倍面積
342-57	342-55		217-59-52				-137079.696	-72305.629		
342-55	342-25	89-48-08	127-48-00	11.753	-7.204	9.287	-137086.900	-72296.342	9.287	-66.903548
342-25	342-8	90-05-18	37-53-18	14.534	11.471	8.926	-137075.429	-72287.416	27.500	315.452500
342-8	342-57	89-53-19	307-46-37	11.726	7.183	-9.268	-137068.246	-72296.684	27.158	195.075914
342-57	342-55	90-13-15	217-59-52	14.530	-11.450	-8.945	-137079.696	-72305.629	8.945	-102.420250
									倍面積	341.204616
									面積	170.602308

<< H.5 高丘葵 地区 >>

* * 面積計算 (倍横距法) *					* * ワーク名: 342BL-2-5					
器械点	視準点	夾角	方向角	距離	緯距	経距	X座標	Y座標	倍横距	倍面積
342-55	342-54		217-44-47				-137089.837	-72313.480		
342-54	342-24	90-07-40	127-52-27	11.722	-7.196	9.253	-137097.033	-72304.227	9.253	-66.584588
342-24	342-25	90-00-51	37-53-18	12.840	10.133	7.885	-137086.900	-72296.342	26.391	267.420003
342-25	342-55	89-54-42	307-48-00	11.753	7.204	-9.287	-137079.696	-72305.629	24.989	180.020756
342-55	342-54	89-56-47	217-44-47	12.825	-10.141	-7.851	-137089.837	-72313.480	7.851	-79.616991
									倍面積	301.239180
									面積	150.619590

<< H.5 高丘葵 地区 >>

* * 面積計算 (倍横距法) *					* * ワーク名: 342BL-2-6					
器械点	視準点	夾角	方向角	距離	緯距	経距	X座標	Y座標	倍横距	倍面積
342-54	342-53		217-54-46				-137100.119	-72321.488		
342-53	342-7	90-01-31	127-56-17	11.727	-7.210	9.249	-137107.329	-72312.239	9.249	-66.685290
342-7	342-24	89-57-01	37-53-18	13.046	10.296	8.012	-137097.033	-72304.227	26.510	272.946960
342-24	342-54	89-59-09	307-52-27	11.722	7.196	-9.253	-137089.837	-72313.480	25.269	181.835724
342-54	342-53	90-02-19	217-54-46	13.033	-10.282	-8.008	-137100.119	-72321.488	8.008	-82.338256
									倍面積	305.759138
									面積	152.879569

<< H.5 高丘葵 地区 >>

* * 面積計算 (倍横距法) *					* * ワーク名: 342BL-2-7					
器械点	視準点	夾角	方向角	距離	緯距	経距	X座標	Y座標	倍横距	倍面積
342-51	342-49		217-50-03				-137110.227	-72329.352		
342-49	342-23	89-58-17	127-48-20	11.745	-7.199	9.279	-137117.426	-72320.073	9.279	-66.799521
342-23	342-7	90-00-00	37-48-20	12.780	10.097	7.834	-137107.329	-72312.239	26.392	266.480024
342-7	342-53	90-07-57	307-56-17	11.727	7.210	-9.249	-137100.119	-72321.488	24.977	180.084170
342-53	342-52	89-33-31	217-29-48	2.670	-2.118	-1.625	-137102.237	-72323.113	14.103	-29.870154
342-52	342-51	180-31-32	218-01-20	8.155	-6.424	-5.023	-137108.661	-72328.136	7.455	-47.890920
342-51	342-49	179-48-43	217-50-03	1.983	-1.566	-1.216	-137110.227	-72329.352	1.216	-1.904256
									倍面積	300.099343
									面積	150.0496715

<< H.5 高丘葵 地区 >>

* * 面積計算 (倍横距法) *					* * ワーク名: 342BL-2-8					
器械点	視準点	夾角	方向角	距離	緯距	経距	X座標	Y座標	倍横距	倍面積
342-49	342-48		217-50-03				-137120.326	-72337.195		
342-48	342-6	89-49-41	127-39-44	11.751	-7.180	9.302	-137127.506	-72327.893	9.302	-66.788360
342-6	342-23	90-08-36	37-48-20	12.758	10.080	7.820	-137117.426	-72320.073	26.424	266.353920
342-23	342-49	90-00-00	307-48-20	11.745	7.199	-9.279	-137110.227	-72329.352	24.965	179.723035
342-49	342-48	90-01-43	217-50-03	12.787	-10.099	-7.843	-137120.326	-72337.195	7.843	-79.206457
									倍面積	300.082138
									面積	150.041069

<< H.5 高丘葵 地区 >>

* * 面積計算 (倍横距法) *					* * ワーク名: 342BL-3					
器械点	視準点	夾角	方向角	距離	緯距	経距	X座標	Y座標	倍横距	倍面積
342-47	342-46		217-52-54				-137128.170	-72343.292		
342-46	342-22	89-51-47	127-44-41	11.771	-7.205	9.307	-137135.375	-72333.985	9.307	-67.056935
342-22	342-6	90-00-00	37-44-41	9.951	7.869	6.092	-137127.506	-72327.893	24.706	194.411514
342-6	342-48	89-55-03	307-39-44	11.751	7.180	-9.302	-137120.326	-72337.195	21.496	154.341280
342-48	342-47	90-10-19	217-50-03	5.053	-3.991	-3.100	-137124.317	-72340.295	9.094	-36.294154
342-47	342-46	180-02-51	217-52-54	4.881	-3.853	-2.997	-137128.170	-72343.292	2.997	-11.547441
									倍面積	233.854264
									面積	116.927132

<< H.5 高丘葵 地区 >>

※ ※ 面積計算 (倍横距法) ※ ※					ワーク名: 342BL-4					
器械点	視準点	夾角	方向角	距離	緯距	経距	X座標	Y座標	倍横距	倍面積
342-46	342-21		217-52-54				-137135.999	-72349.383		
342-21	342-4	89-58-44	127-51-38	8.218	-5.043	6.488	-137141.042	-72342.895	6.488	-32.718984
342-4	342-5	135-17-25	83-09-03	5.023	0.599	4.987	-137140.443	-72337.908	17.963	10.759837
342-5	342-22	134-35-38	37-44-41	6.409	5.068	3.923	-137135.375	-72333.985	26.873	136.192364
342-22	342-46	90-00-00	307-44-41	11.771	7.205	-9.307	-137128.170	-72343.292	21.489	154.828245
342-46	342-21	90-08-13	217-52-54	9.919	-7.829	-6.091	-137135.999	-72349.383	6.091	-47.686439
									倍面積	221.375023
									面積	110.6875115

<< H.5 高丘葵 地区 >>

※ ※ 面積計算 (倍横距法) ※ ※					ワーク名: 342BL-5					
器械点	視準点	夾角	方向角	距離	緯距	経距	X座標	Y座標	倍横距	倍面積
342-45	342-3		217-49-38				-137129.163	-72358.176		
342-3	342-21	90-02-00	127-51-38	11.137	-6.836	8.793	-137135.999	-72349.383	8.793	-60.108948
342-21	342-47	90-01-16	37-52-54	14.800	11.682	9.088	-137124.317	-72340.295	26.674	311.605668
342-47	342-45	89-57-16	307-50-10	11.152	6.840	-8.807	-137117.477	-72349.102	26.955	184.372200
342-45	342-3	89-59-28	217-49-38	14.796	-11.686	-9.074	-137129.163	-72358.176	9.074	-106.038764
									倍面積	329.830156
									面積	164.915078

※ ※ 面積計算 (倍横距法) ※ ※

地 器械点	番 : 342BL-7-1 視準点	内角	方向角	距離	緯距	経距	X座標	Y座標	倍横距	倍面積
342-47	342-51	89-59-53	37-50-03	19.823	15.656	12.159	-137108.661	-72328.136	12.159	190.361304
342-51	342-42	90-01-04	307-51-07	20.530	12.597	-16.210	-137096.064	-72344.346	8.108	102.137882
342-42	342-44	90-01-06	217-52-13	19.829	-15.653	-12.172	-137111.716	-72356.519	-20.275	317.357523
342-44	342-47	89-57-57	127-50-10	20.542	-12.601	16.224	-137124.317	-72340.295	-16.224	204.428566
									倍面積	814.285277
									面積	407.14

<< H.5 高丘葵 地区 >>

* * 面積計算 (倍横距法) *					* * ワーク名: 342BL-6					
器械点	視準点	夾角	方向角	距離	緯距	経距	X座標	Y座標	倍横距	倍面積
342-44	342-1		217-52-13				-137120.600	-72363.427		
342-1	342-2	135-20-41	173-12-54	4.994	-4.959	0.590	-137125.559	-72362.837	0.590	-2.925810
342-2	342-3	134-29-49	127-42-43	5.892	-3.604	4.661	-137129.163	-72358.176	5.841	-21.050964
342-3	342-45	90-06-55	37-49-38	14.796	11.686	9.074	-137117.477	-72349.102	19.576	228.765136
342-45	342-44	90-00-32	307-50-10	9.391	5.761	-7.417	-137111.716	-72356.519	21.233	122.323313
342-44	342-1	90-02-03	217-52-13	11.254	-8.884	-6.908	-137120.600	-72363.427	6.908	-61.370672
									倍面積	265.741003
									面積	132.8705015

<< H.5 高丘葵 地区 >>

* * 面積計算 (倍横距法) *					* * ワーク名: 342BL-7-1					
器械点	視準点	夾角	方向角	距離	緯距	経距	X座標	Y座標	倍横距	倍面積
342-43	342-44		217-52-13				-137111.716	-72356.519		
342-44	342-47	89-57-57	127-50-10	20.542	-12.601	16.224	-137124.317	-72340.295	16.224	-204.438624
342-47	342-50	89-59-53	37-50-03	18.300	14.453	11.225	-137109.864	-72329.070	43.673	631.205869
342-50	342-43	90-02-10	307-52-13	20.531	12.603	16.207	-137097.261	-72345.277	38.691	487.622673
342-43	342-44	90-00-00	217-52-13	18.312	-14.455	-11.242	-137111.716	-72356.519	11.242	-162.503110
									倍面積	751.886808
									面積	375.943404

<< H.5 高丘葵 地区 >>

※ ※ 面積計算 (倍横距法) ※ ※					ワーク名: 342BL-7-2					
器械点	視準点	夾角	方向角	距離	緯距	経距	X座標	Y座標	倍横距	倍面積
342-42	342-43		217-52-13				-137097.261	-72345.277		
342-43	342-50	90-00-00	127-52-13	20.531	-12.603	16.207	-137109.864	-72329.070	16.207	-204.256821
342-50	342-51	89-57-50	37-50-03	1.523	1.203	0.934	-137108.661	-72328.136	33.348	40.117644
342-51	342-42	90-01-04	307-51-07	20.530	12.597	-16.210	-137096.064	-72344.346	18.072	227.652984
342-42	342-43	90-01-06	217-52-13	1.517	-1.197	-0.931	-137097.261	-72345.277	0.931	-1.114407
									倍面積	62.399400
									面積	31.199700

<< H.5 高丘葵 地区 >>

※ ※ 面積計算 (倍横距法) ※ ※					ワーク名: 342BL-8					
器械点	視準点	夾角	方向角	距離	緯距	経距	X座標	Y座標	倍横距	倍面積
342-41	342-42		217-52-13				-137096.064	-72344.346		
342-42	342-51	89-58-54	127-51-07	20.530	-12.597	16.210	-137108.661	-72328.136	16.210	-204.197370
342-51	342-52	90-10-13	38-01-20	8.155	6.424	5.023	-137102.237	-72323.113	37.443	240.533832
342-52	342-41	89-50-27	307-51-47	20.551	12.614	-16.225	-137089.623	-72339.338	26.241	331.003974
342-41	342-42	90-00-26	217-52-13	8.159	-6.441	-5.008	-137096.064	-72344.346	5.008	-32.256528
									倍面積	335.083908
									面積	167.541954

※ ※ 面積計算 (倍横距法) ※ ※

地番	器械点	視準点	内角	方向角	距離	緯距	経距	X座標	Y座標	倍横距	倍面積
342-52		342-53	89-38-01	37-29-48	2.670	2.118	1.625	-137100.119	-72321.488	1.625	3.441750
342-53		342-54	180-24-58	37-54-46	13.033	10.282	8.008	-137089.837	-72313.480	11.258	115.754756
342-54		342-18	89-57-12	307-51-58	20.544	12.610	-16.218	-137077.227	-72329.698	3.048	38.435280
342-18		342-41	90-00-15	217-52-13	15.703	-12.396	-9.640	-137089.623	-72339.338	-22.810	282.753594
342-41		342-52	89-59-34	127-51-47	20.551	-12.614	16.225	-137102.237	-72323.113	-16.225	204.658148
										倍面積	645.043529
										面積	322.52

※ ※ 面積計算 (倍横距法) ※ ※

地 器械点	番 : 視準点	342BL-12 内角	方向角	距離	緯距	経距	X座標	Y座標	倍横距	倍面積
342-55	342-57	89-05-25	37-59-52	14.530	11.450	8.945	-137068.246	-72296.684	8.945	102.420250
342-57	342-70	90-55-29	308-55-21	8.983	5.643	-6.988	-137062.603	-72303.672	10.902	61.522721
342-70	342-68	88-54-15	217-49-36	11.534	-9.110	-7.074	-137071.713	-72310.746	-3.160	28.792981
342-68	342-67	271-09-41	308-59-17	10.498	6.605	-8.160	-137065.108	-72318.906	-18.394	-121.492370
342-67	342-37	224-13-49	353-13-06	1.538	1.527	-0.182	-137063.581	-72319.088	-26.736	-40.830198
342-37	342-39	44-38-53	217-51-59	4.088	-3.227	-2.509	-137066.808	-72321.597	-29.427	94.966782
342-39	342-55	91-02-28	128-54-27	20.520	-12.888	15.968	-137079.696	-72305.629	-15.968	205.793392
									倍面積	331.173559
									面積	165.58

<< H.5 高丘葵 地区 >>

※ ※ 面積計算 (倍横距法) ※ ※					ワーク名: 342BL-11					
器械点	視準点	夾角	方向角	距離	緯距	経距	X座標	Y座標	倍横距	倍面積
342-39	342-18		217-51-59				-137077.227	-72329.698		
342-18	342-54	89-59-59	127-51-58	20.544	-12.610	16.218	-137089.837	-72313.480	16.218	-204.508980
342-54	342-55	89-52-49	37-44-47	12.825	10.141	7.851	-137079.696	-72305.629	40.287	408.550467
342-55	342-39	91-09-40	308-54-27	20.520	12.888	-15.968	-137066.808	-72321.597	32.170	414.606960
342-39	342-18	88-57-32	217-51-59	13.198	-10.419	-8.101	-137077.227	-72329.698	8.101	-84.404319
									倍面積	534.244128
									面積	267.122064

<< H.5 高丘葵 地区 >>

※ ※ 面積計算 (倍横距法) ※ ※					ワーク名: 342BL-12					
器械点	視準点	夾角	方向角	距離	緯距	経距	X座標	Y座標	倍横距	倍面積
342-38	342-39		217-51-59				-137066.808	-72321.597		
342-39	342-55	91-02-28	128-54-27	20.520	-12.888	15.968	-137079.696	-72305.629	15.968	-205.795584
342-55	342-56	89-05-25	37-59-52	0.760	0.599	0.468	-137079.097	-72305.161	32.404	19.409996
342-56	342-38	90-54-35	308-54-27	20.522	12.889	-15.969	-137066.208	-72321.130	16.903	217.862767
342-38	342-39	88-57-32	217-51-59	0.760	-0.600	-0.467	-137066.808	-72321.597	0.467	-0.280200
									倍面積	31.196979
									面積	15.5984895

座標面積計算書 (倍横距法)

73 [街区名 : 342]
 [地番 : 342(12)]

点名	点名	内角	方向角	辺長	dx	*	dy	*	X	Y	DMD	2A
342-80	342-39✓		217-51-59						-137066.808	-72321.597		
342-39	342-55✓	91-02-28	128-54-27	20.520✓	-12.888	0	15.968	0	-137079.696	-72305.629	15.968	-205.795584
342-55	342-81✓	89-05-25	37-59-52	0.759✓	0.598	0	0.467	0	-137079.098	-72305.162	32.403	19.376994
342-81	342-80✓	90-54-35	308-54-27	20.522✓	12.889	0	-15.969	0	-137066.209	-72321.131	16.901	217.836989
342-80	342-39✓	88-57-32	217-51-59	0.759✓	-0.599	0	-0.466	0	-137066.808	-72321.597	0.466	-0.279134
合計	測角数 = 4	360-00-00		42.560	0.000	0	0.000	0			倍面積	31.139265
											面積	15.5696325
											地積	15.56✓

73 [街区名 : 342]
 [地番 : 342(13)]

点名	点名	内角	方向角	辺長	dx	*	dy	*	X	Y	DMD	2A
342-57	342-70✓		308-55-21						-137062.603	-72303.672		
342-70	342-68✓	88-54-15	217-49-36	11.534✓	-9.110	0	-7.074	0	-137071.713	-72310.746	-7.074	64.444140
342-68	342-67✓	271-09-41	308-59-17	10.498✓	6.605	0	-8.160	0	-137065.108	-72318.906	-22.308	-147.344340
342-67	342-37✓	224-13-49	353-13-06	1.538✓	1.527	0	-0.182	0	-137063.581	-72319.088	-30.650	-46.802550
342-37	342-80✓	44-38-53	217-51-59	3.329✓	-2.628	0	-2.043	0	-137066.209	-72321.131	-32.875	86.395500
342-80	342-81✓	91-02-28	128-54-27	20.522✓	-12.889	0	15.969	0	-137079.098	-72305.162	-18.949	244.233661
342-81	342-57✓	89-05-25	37-59-52	13.771✓	10.852	0	8.478	0	-137068.246	-72296.684	5.498	59.664296
342-57	342-70✓	90-55-29	308-55-21	8.983✓	5.644	-1	-6.989	1	-137062.603	-72303.672	6.988	39.433284
合計	測角数 = 7	900-00-00		70.175	0.001	-1	-0.001	1			倍面積	300.023991
											面積	150.0119955
											地積	150.01✓

※ ※ 面積計算 (倍横距法) ※ ※

地番	器械点	視準点	内角	方向角	距離	緯距	経距	X座標	Y座標	倍横距	倍面積
342-68		342-70	88-50-19	37-49-36	11.534	9.110	7.074	-137062.603	-72303.672	7.074	64.443588
342-70		342-35	91-05-45	308-55-21	11.571	7.270	-9.002	-137055.333	-72312.675	5.145	37.402334
342-35		342-37	88-56-38	217-51-59	10.448	-8.248	-6.413	-137063.581	-72319.088	-10.270	84.707592
342-37		342-67	135-21-07	173-13-06	1.538	-1.527	0.182	-137065.108	-72318.906	-16.502	25.200997
342-67		342-68	135-46-11	128-59-17	10.498	-6.605	8.160	-137071.713	-72310.746	-8.160	53.896800
										倍面積	265.651313
										面積	132.82

<< H.5 高丘葵 地区 >>

* * 面積計算 (倍横距法) *					* * ワーク名: 342BL-15					
器械点	視準点	夾角	方向角	距離	緯距	経距	X座標	Y座標	倍横距	倍面積
342-35	342-36		217-51-59				-137056.787	-72313.805		
342-36	342-69	90-00-00	127-51-59	11.570	-7.102	9.134	-137063.889	-72304.671	9.134	-64.869668
342-69	342-70	89-57-37	37-49-36	1.628	1.286	0.999	-137062.603	-72303.672	19.267	24.777362
342-70	342-35	91-05-45	308-55-21	11.571	7.270	-9.003	-137055.333	-72312.675	11.263	81.882010
342-35	342-36	88-56-38	217-51-59	1.841	-1.454	-1.130	-137056.787	-72313.805	1.130	-1.643020
									倍面積	40.146684
									面積	20.073342

<< H.5 高丘葵 地区 >>

* * 面積計算 (倍横距法) *					* * ワーク名: 342BL-16					
器械点	視準点	夾角	方向角	距離	緯距	経距	X座標	Y座標	倍横距	倍面積
342-34	342-35		217-51-59				-137055.333	-72312.675		
342-35	342-71	91-03-22	128-55-21	10.301	-6.472	8.015	-137061.805	-72304.660	8.015	-51.873080
342-71	342-73	89-14-14	38-09-35	12.560	9.876	7.760	-137051.929	-72296.900	23.790	234.950040
342-73	342-72	90-47-06	308-56-41	8.225	5.170	-6.397	-137046.759	-72303.297	25.153	130.041010
342-72	342-34	134-22-23	263-19-04	3.003	-0.349	-2.983	-137047.108	-72306.280	15.773	-5.504777
342-34	342-35	134-32-55	217-51-59	10.418	-8.225	-6.395	-137055.333	-72312.675	6.395	-52.598875
									倍面積	255.014318
									面積	127.507159

<< H.5 高丘葵 地区 >>

※ ※ 面積計算 (倍横距法) ※ ※					ワーク名: 342BL-17					
器械点	視準点	夾角	方向角	距離	緯距	経距	X座標	Y座標	倍横距	倍面積
342-73	342-71		218-09-35				-137061.805	-72304.660		
342-71	342-57	90-45-46	128-55-21	10.252	-6.441	7.976	-137068.246	-72296.684	7.976	-51.373416
342-57	342-59	88-47-47	37-43-08	14.590	11.541	8.926	-137056.705	-72287.758	24.878	287.116998
342-59	342-75	91-02-22	308-45-30	6.643	4.159	-5.180	-137052.546	-72292.938	28.624	119.047216
342-75	342-74	90-04-01	218-49-31	2.010	-1.566	-1.260	-137054.112	-72294.198	22.184	-34.740144
342-74	342-73	270-07-10	308-56-41	3.474	2.183	-2.702	-137051.929	-72296.900	18.222	39.778626
342-73	342-71	89-12-54	218-09-35	12.560	-9.876	-7.760	-137061.805	-72304.660	7.760	-76.637760
									倍面積	283.191520
									面積	141.595760

<< H.5 高丘葵 地区 >>

※ ※ 面積計算 (倍横距法) ※ ※					ワーク名: 342BL-18					
器械点	視準点	夾角	方向角	距離	緯距	経距	X座標	Y座標	倍横距	倍面積
342-33	342-34		217-51-59				-137047.108	-72306.280		
342-34	342-72	45-27-05	83-19-04	3.003	0.349	2.983	-137046.759	-72303.297	2.983	1.041067
342-72	342-74	225-37-37	128-56-41	11.699	-7.353	9.099	-137054.112	-72294.198	15.065	-110.772945
342-74	342-75	89-52-50	38-49-31	2.010	1.566	1.260	-137052.546	-72292.938	25.424	39.813984
342-75	342-33	90-03-34	308-53-05	13.873	8.708	-10.799	-137043.838	-72303.737	15.885	138.326580
342-33	342-34	88-58-54	217-51-59	4.143	-3.270	-2.543	-137047.108	-72306.280	2.543	-8.315610
									倍面積	60.093076
									面積	30.046538

<< H.5 高丘葵 地区 >>

※ ※ 面積計算 (倍横距法) ※ ※					ワーク名: 342BL-19					
器械点	視準点	夾角	方向角	距離	緯距	経距	X座標	Y座標	倍横距	倍面積
342-32	342-33		217-51-59				-137043.838	-72303.737		
342-33	342-75	91-01-06	128-53-05	13.873	-8.708	10.799	-137052.546	-72292.938	10.799	-94.037692
342-75	342-76	89-56-26	38-49-31	2.010	1.566	1.260	-137050.980	-72291.678	22.858	35.795628
342-76	342-78	90-00-00	308-49-31	11.825	7.413	-9.212	-137043.567	-72300.890	14.906	110.498178
342-78	342-32	224-55-45	353-45-16	2.990	2.972	-0.325	-137040.595	-72301.215	5.369	15.956668
342-32	342-33	44-06-43	217-51-59	4.108	-3.243	-2.522	-137043.838	-72303.737	2.522	-8.178846
									倍面積	60.033936
									面積	30.016968

<< H.5 高丘葵 地区 >>

※ ※ 面積計算 (倍横距法) ※ ※					ワーク名: 342BL-20					
器械点	視準点	夾角	方向角	距離	緯距	経距	X座標	Y座標	倍横距	倍面積
342-76	342-75		218-49-31				-137052.546	-72292.938		
342-75	342-59	89-55-59	128-45-30	6.643	-4.159	5.180	-137056.705	-72287.758	5.180	-21.543620
342-59	342-60	89-14-21	37-59-51	14.535	11.454	8.948	-137045.251	-72278.810	19.308	221.153832
342-60	342-79	90-55-50	308-55-41	10.220	6.422	-7.950	-137038.829	-72286.760	20.306	130.405132
342-79	342-77	89-04-33	218-00-14	12.551	-9.890	-7.728	-137048.719	-72294.488	4.628	-45.770920
342-77	342-76	90-49-17	128-49-31	3.607	-2.261	2.810	-137050.980	-72291.678	-0.290	0.655690
342-76	342-75	270-00-00	218-49-31	2.010	-1.566	-1.260	-137052.546	-72292.938	1.260	-1.973160
									倍面積	282.926954
									面積	141.463477

<< H.5 高丘葵 地区 >>

※ ※ 面積計算 (倍横距法) ※ ※					ワーク名: 342BL-21					
器械点	視準点	夾角	方向角	距離	緯距	経距	X座標	Y座標	倍横距	倍面積
342-17	342-32		217-51-59				-137040.595	-72301.215		
342-32	342-78	135-53-17	173-45-16	2.990	-2.972	0.325	-137043.567	-72300.890	0.325	-0.965900
342-78	342-77	135-04-15	128-49-31	8.218	-5.152	6.402	-137048.719	-72294.488	7.052	-36.331904
342-77	342-79	89-10-43	38-00-14	12.551	9.890	7.728	-137038.829	-72286.760	21.182	209.489980
342-79	342-17	90-55-27	308-55-41	10.329	6.490	-8.036	-137032.339	-72294.796	20.874	135.472260
342-17	342-32	88-56-18	217-51-59	10.458	-8.256	-6.419	-137040.595	-72301.215	6.419	-52.995264
									倍面積	254.669172
									面積	127.334586

<< H.5 高丘葵 地区 >>

※ ※ 面積計算 (倍横距法) ※ ※					ワーク名: 342BL-22					
器械点	視準点	夾角	方向角	距離	緯距	経距	X座標	Y座標	倍横距	倍面積
342-31	342-17		217-48-15				-137032.339	-72294.796		
342-17	342-60	91-07-26	128-55-41	20.549	-12.912	15.986	-137045.251	-72278.810	15.986	-206.411232
342-60	342-61	89-37-05	38-32-46	0.944	0.738	0.588	-137044.513	-72278.222	32.560	24.029280
342-61	342-62	179-21-24	37-54-10	1.460	1.152	0.897	-137043.361	-72277.325	34.045	39.219840
342-62	342-31	89-54-05	307-48-15	20.560	12.603	-16.245	-137030.758	-72293.570	18.697	235.638291
342-31	342-17	90-00-00	217-48-15	2.001	-1.581	-1.226	-137032.339	-72294.796	1.226	-1.938306
									倍面積	90.537873
									面積	45.2689365

座標面積計算書 (倍横距法)

73 [街区名 : 342]
 [地番 : 342 (22)]

点名	点名	内角	方向角	辺長	dx	*	dy	*	X	Y	DMD	2A
342-82	342-17✓		217-48-15						-137032.339	-72294.796		
342-17	342-60✓	91-07-26	128-55-41	20.549✓	-12.912	0	15.986	0	-137045.251	-72278.810	15.986	-206.411232
342-60	342-61✓	89-37-05	38-32-46	0.944✓	0.738	0	0.588	0	-137044.513	-72278.222	32.560	24.029280
342-61	342-83✓	179-21-24	37-54-10	1.256✓	0.991	0	0.772	0	-137043.522	-72277.450	33.920	33.614720
342-83	342-82✓	91-01-31	308-55-41	20.564✓	12.921	0	-15.997	-1	-137030.601	-72293.448	18.694	241.545174
342-82	342-17✓	88-52-34	217-48-15	2.200✓	-1.738	0	-1.349	1	-137032.339	-72294.796	1.348	-2.342824
合計	測角数 = 5	540-00-00		45.513	0.000	0	0.000	0			倍面積	90.435118
											面積	45.2175590
											地積	45.21 ✓

73 [街区名 : 342]
 [地番 : 342 (23)]

点名	点名	内角	方向角	辺長	dx	*	dy	*	X	Y	DMD	2A
342-83	342-14✓		37-54-10						-137031.846	-72268.360		
342-14	342-15✓	89-50-09	307-44-19	17.029✓	10.423	0	-13.467	0	-137021.423	-72281.827	-13.467	-140.366541
342-15	342-16✓	135-44-44	263-29-03	4.970✓	-0.564	0	-4.938	0	-137021.987	-72286.765	-31.872	17.975808
342-16	342-82✓	134-19-12	217-48-15	10.902✓	-8.614	0	-6.683	0	-137030.601	-72293.448	-43.493	374.648702
342-82	342-83✓	91-07-26	128-55-41	20.564✓	-12.921	0	15.997	1	-137043.522	-72277.450	-34.178	441.613938
342-83	342-14✓	88-58-29	37-54-10	14.797✓	11.676	0	9.090	0	-137031.846	-72268.360	-9.090	-106.134840
合計	測角数 = 5	540-00-00		68.262	0.000	0	-0.001	1			倍面積	587.737067
											面積	293.8685335
											地積	293.86 ✓

※ ※ 面積計算 (倍横距法) ※ ※

地番 器械点	番 : 342BL-22 視準点	内角	方向角	距離	緯距	経距	X座標	Y座標	倍横距	倍面積
342-60	342-61	89-37-05	38-32-46	0.944	0.738	0.588	-137044.513	-72278.222	0.588	0.433944
342-61	342-14	179-21-24	37-54-10	16.053	12.667	9.862	-137031.846	-72268.360	11.038	139.818346
342-14	342-15	89-50-09	307-44-19	17.029	10.423	-13.467	-137021.423	-72281.827	7.433	77.474159
342-15	342-16	135-44-44	263-29-03	4.970	0.564	-4.938	-137021.987	-72286.765	-10.972	6.188208
342-16	342-17	134-19-12	217-48-15	13.102	-10.352	-8.031	-137032.339	-72294.796	-23.941	247.837232
342-17	342-60	91-07-26	128-55-41	20.549	-12.912	15.986	-137045.251	-72278.810	-15.986	206.411232
									倍面積	678.163121
									面積	339.08

※ ※ 面積計算 (倍横距法) ※ ※

地 器械点	番 : 視準点	342BL-24 内角	方向角	距離	緯距	經距	X座標	Y座標	倍横距	倍面積
342-64	342-29	90-00-11	37-53-07	16.058	12.673	9.861	-137039.493	-72258.524	9.861	124.970964
342-29	342-14	89-58-36	307-51-43	12.458	7.647	-9.836	-137031.846	-72268.360	9.886	75.592061
342-14	342-61	90-02-27	217-54-10	16.053	-12.667	-9.862	-137044.513	-72278.222	-9.812	124.288604
342-61	342-64	89-58-46	127-52-56	12.463	-7.653	9.837	-137052.166	-72268.385	-9.837	75.282561
									倍面積	400.134190
									面積	200.06