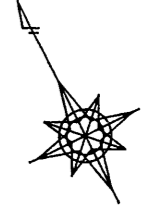
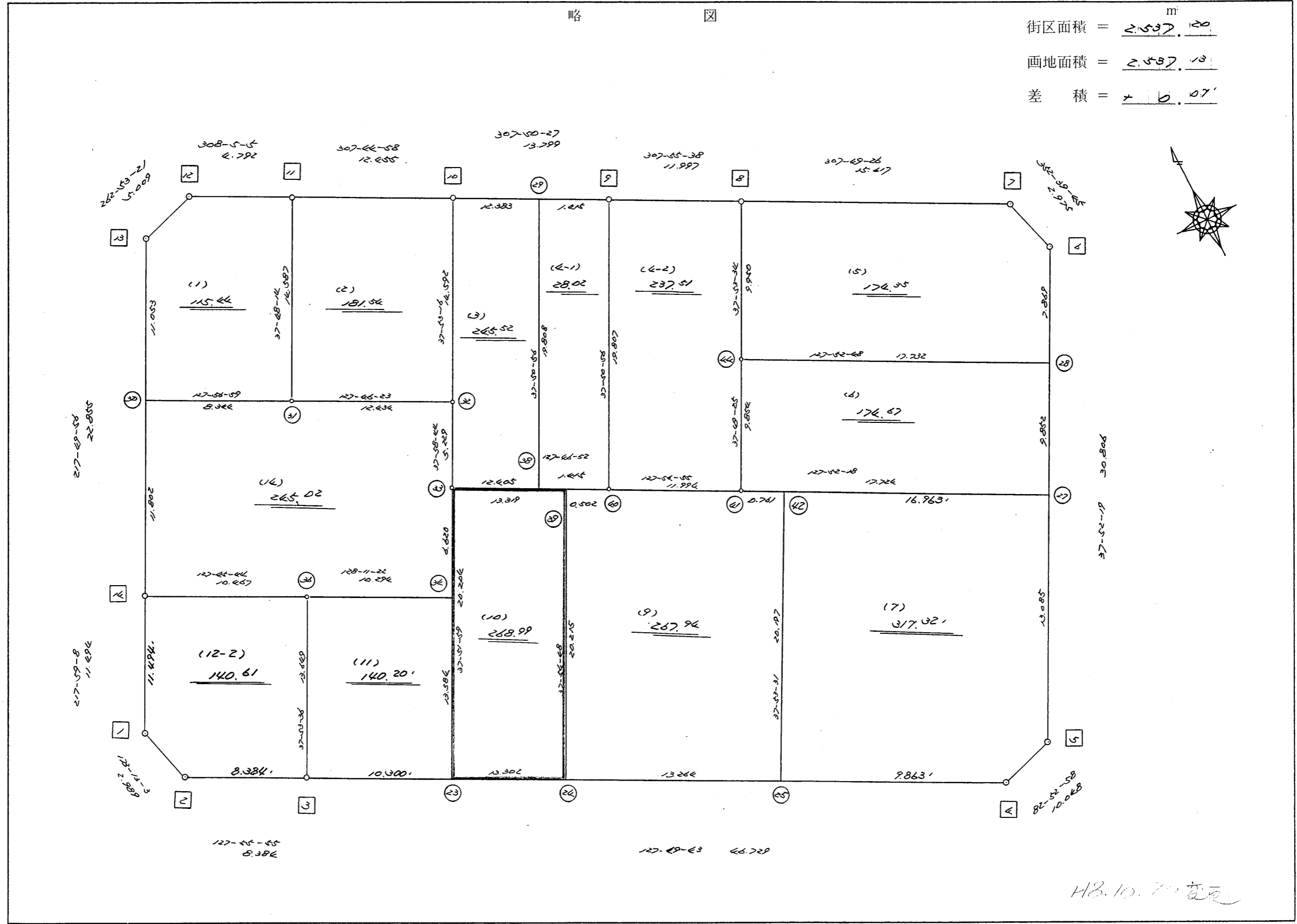


略 図

街区面積 = $\frac{2,537.10}{m^2}$
 画地面積 = $\frac{2,537.10}{m^2}$
 差 積 = $\frac{416.07}{m^2}$



街区点番号 1 ~ 14 筆界点番号 21 ~ 42 画地番号 1 ~ 14

H2.10.70 草図

不二ビルディング株式会社

<< H.5 高丘葵 地区 >>

※ ※ 面積計算 (倍横距法) ※ ※					ワーク名: 341BL					
器械点	視準点	夾角	方向角	距離	緯距	経距	X座標	Y座標	倍横距	倍面積
341-14	341-1		217-59-08				-137158.035	-72392.566		
341-1	341-2	135-13-55	173-13-03	2.989	-2.968	0.353	-137161.003	-72392.213	0.353	-1.047704
341-2	341-3	134-42-52	127-55-55	8.384	-5.154	6.613	-137166.157	-72385.600	7.319	-37.722126
341-3	341-4	179-53-48	127-49-43	46.729	-28.659	36.909	-137194.816	-72348.691	50.841	-1457.052219
341-4	341-5	135-03-15	82-52-58	10.048	1.245	9.971	-137193.571	-72338.720	97.721	121.662645
341-5	341-6	134-59-21	37-52-19	30.806	24.318	18.912	-137169.253	-72319.808	126.604	3078.756072
341-6	341-7	134-47-26	352-39-45	2.975	2.951	-0.380	-137166.302	-72320.188	145.136	428.296336
341-7	341-8	135-09-41	307-49-26	15.617	9.577	-12.336	-137156.725	-72332.524	132.420	1268.186340
341-8	341-9	180-06-12	307-55-38	11.997	7.374	-9.463	-137149.351	-72341.987	110.621	815.719254
341-9	341-10	179-54-49	307-50-27	13.799	8.465	-10.897	-137140.886	-72352.884	90.261	764.059365
341-10	341-11	179-54-31	307-44-58	12.455	7.625	-9.848	-137133.261	-72362.732	69.516	530.059500
341-11	341-12	180-20-07	308-05-05	4.792	2.956	-3.772	-137130.305	-72366.504	55.896	165.228576
341-12	341-13	134-48-16	262-53-21	5.009	-0.620	-4.970	-137130.925	-72371.474	47.154	-29.235480
341-13	341-14	134-56-35	217-49-56	22.855	-18.051	-14.018	-137148.976	-72385.492	28.166	-508.424466
341-14	341-1	180-09-12	217-59-08	11.494	-9.059	-7.074	-137158.035	-72392.566	7.074	-64.083366
									倍面積	5074.402727
									面積	2537.2013635

<< H.5 高丘葵 地区 >>

※ ※ 面積計算 (倍横距法) ※ ※					ワーク名: 341BL-1					
器械点	視準点	夾角	方向角	距離	緯距	経距	X座標	Y座標	倍横距	倍面積
341-13	341-30		217-49-56				-137139.654	-72378.253		
341-30	341-31	90-07-03	127-56-59	8.344	-5.132	6.580	-137144.786	-72371.673	6.580	-33.768560
341-31	341-11	89-51-15	37-48-14	14.587	11.525	8.941	-137133.261	-72362.732	22.101	254.714025
341-11	341-12	90-16-51	308-05-05	4.792	2.956	-3.772	-137130.305	-72366.504	27.270	80.610120
341-12	341-13	134-48-16	262-53-21	5.009	-0.620	-4.970	-137130.925	-72371.474	18.528	-11.487360
341-13	341-30	134-56-35	217-49-56	11.053	-8.729	-6.779	-137139.654	-72378.253	6.779	-59.173891
									倍面積	230.894334
									面積	115.447167

<< H.5 高丘葵 地区 >>

※ ※ 面積計算 (倍横距法) ※ ※					ワーク名: 341BL-2					
器械点	視準点	夾角	方向角	距離	緯距	経距	X座標	Y座標	倍横距	倍面積
341-11	341-31		217-48-14				-137144.786	-72371.673		
341-31	341-32	89-58-09	127-46-23	12.434	-7.616	9.828	-137152.402	-72361.845	9.828	-74.850048
341-32	341-10	90-06-53	37-53-16	14.592	11.516	8.961	-137140.886	-72352.884	28.617	329.553372
341-10	341-11	89-51-42	307-44-58	12.455	7.625	-9.848	-137133.261	-72362.732	27.730	211.441250
341-11	341-31	90-03-16	217-48-14	14.587	-11.525	-8.941	-137144.786	-72371.673	8.941	-103.045025
									倍面積	363.099549
									面積	181.5497745

<< H.5 高丘葵 地区 >>

* * 面積計算 (倍横距法) *					* * ワーク名: 341BL-3					
器械点	視準点	夾角	方向角	距離	緯距	経距	X座標	Y座標	倍横距	倍面積
341-32	341-33		217-58-44				-137156.524	-72365.063		
341-33	341-38	89-48-08	127-46-52	12.405	-7.600	9.805	-137164.124	-72355.258	9.805	-74.518000
341-38	341-29	90-04-04	37-50-56	19.808	15.641	12.153	-137148.483	-72343.105	31.763	496.805083
341-29	341-10	89-59-31	307-50-27	12.383	7.597	-9.779	-137140.886	-72352.884	34.137	259.338789
341-10	341-32	90-02-49	217-53-16	14.592	-11.516	-8.961	-137152.402	-72361.845	15.397	-177.311852
341-32	341-33	180-05-28	217-58-44	5.229	-4.122	-3.218	-137156.524	-72365.063	3.218	-13.264596
									倍面積	491.049424
									面積	245.524712

<< H.5 高丘葵 地区 >>

* * 面積計算 (倍横距法) *					* * ワーク名: 341BL-4-1					
器械点	視準点	夾角	方向角	距離	緯距	経距	X座標	Y座標	倍横距	倍面積
341-29	341-38		217-50-56				-137164.124	-72355.258		
341-38	341-40	89-55-56	127-46-52	1.415	-0.867	1.118	-137164.991	-72354.140	1.118	-0.969306
341-40	341-9	90-04-04	37-50-56	19.807	15.640	12.153	-137149.351	-72341.987	14.389	225.043960
341-9	341-29	89-59-31	307-50-27	1.415	0.868	-1.118	-137148.483	-72343.105	25.424	22.068032
341-29	341-38	90-00-29	217-50-56	19.808	-15.641	-12.153	-137164.124	-72355.258	12.153	-190.085073
									倍面積	56.057613
									面積	28.0288065

<< H.5 高丘葵 地区 >>

※ ※ 面積計算 (倍横距法) ※ ※					ワーク名: 341BL-4-2					
器械点	視準点	夾角	方向角	距離	緯距	経距	X座標	Y座標	倍横距	倍面積
341-9	341-40		217-50-56				-137164.991	-72354.140		
341-40	341-41	90-03-59	127-54-55	11.994	-7.370	9.462	-137172.361	-72344.678	9.462	-69.734940
341-41	341-44	89-54-30	37-49-25	9.854	7.784	6.043	-137164.577	-72338.635	24.967	194.343128
341-44	341-8	180-04-09	37-53-34	9.950	7.852	6.111	-137156.725	-72332.524	37.121	291.474092
341-8	341-9	90-02-04	307-55-38	11.997	7.374	-9.463	-137149.351	-72341.987	33.769	249.012606
341-9	341-40	89-55-18	217-50-56	19.807	-15.640	-12.153	-137164.991	-72354.140	12.153	-190.072920
									倍面積	475.021966
									面積	237.510983

<< H.5 高丘葵 地区 >>

※ ※ 面積計算 (倍横距法) ※ ※					ワーク名: 341BL-5					
器械点	視準点	夾角	方向角	距離	緯距	経距	X座標	Y座標	倍横距	倍面積
341-8	341-44		217-53-34				-137164.577	-72338.635		
341-44	341-28	89-59-14	127-52-48	17.732	-10.888	13.996	-137175.465	-72324.639	13.996	-152.388448
341-28	341-6	89-59-31	37-52-19	7.869	6.212	4.831	-137169.253	-72319.808	32.823	203.896476
341-6	341-7	134-47-26	352-39-45	2.975	2.951	-0.380	-137166.302	-72320.188	37.274	109.995574
341-7	341-8	135-09-41	307-49-26	15.617	9.577	-12.336	-137156.725	-72332.524	24.558	235.191966
341-8	341-44	90-04-08	217-53-34	9.950	-7.852	-6.111	-137164.577	-72338.635	6.111	-47.983572
									倍面積	348.711996
									面積	174.355998

※ ※ 面積計算 (倍横距法) ※ ※

地番	器械点	視準点	内角	方向角	距離	緯距	経距	X座標	Y座標	倍横距	倍面積
341-25	341-4	341-4	89-56-12	127-49-43	9.863	-6.049	7.790	-137194.816	-72348.691	7.790	-47.122133
341-4	341-5	341-5	135-03-15	82-52-58	10.048	1.245	9.971	-137193.571	-72338.720	25.551	31.811470
341-5	341-27	341-27	134-59-21	37-52-19	13.085	10.329	8.033	-137183.242	-72330.687	43.555	449.900535
341-27	341-42	341-42	89-59-59	307-52-18	16.963	10.413	-13.390	-137172.828	-72344.077	38.199	397.768501
341-42	341-25	341-25	90-01-13	217-53-31	20.197	-15.939	-12.404	-137188.767	-72356.481	12.404	-197.707316
										倍面積	634.651058
										面積	317.32

<< H.5 高丘葵 地区 >>

* * 面積計算 (倍横距法) *					* * ワーク名: 341BL-6					
器械点	視準点	夾角	方向角	距離	緯距	経距	X座標	Y座標	倍横距	倍面積
341-44	341-41		217-49-25				-137172.361	-72344.678		
341-41	341-27	90-02-53	127-52-18	17.724	-10.881	13.991	-137183.242	-72330.687	13.991	-152.236071
341-27	341-28	90-00-01	37-52-19	9.852	7.777	6.048	-137175.465	-72324.639	34.030	264.651310
341-28	341-44	90-00-29	307-52-48	17.732	10.888	-13.996	-137164.577	-72338.635	26.082	283.980816
341-44	341-41	89-56-37	217-49-25	9.854	-7.784	-6.043	-137172.361	-72344.678	6.043	-47.038712
									倍面積	349.357343
									面積	174.6786715

<< H.5 高丘葵 地区 >>

* * 面積計算 (倍横距法) *					* * ワーク名: 341BL-7					
器械点	視準点	夾角	方向角	距離	緯距	経距	X座標	Y座標	倍横距	倍面積
341-43	341-26		217-49-43				-137190.868	-72353.776		
341-26	341-4	90-00-00	127-49-43	6.438	-3.948	5.085	-137194.816	-72348.691	5.085	-20.075580
341-4	341-5	135-03-15	82-52-58	10.048	1.245	9.971	-137193.571	-72338.720	20.141	25.075545
341-5	341-27	134-59-21	37-52-19	13.085	10.329	8.033	-137183.242	-72330.687	38.145	393.999705
341-27	341-43	89-59-59	307-52-18	13.560	8.324	-10.704	-137174.918	-72341.391	35.474	295.285576
341-43	341-26	89-57-25	217-49-43	20.194	-15.950	-12.385	-137190.868	-72353.776	12.385	-197.540750
									倍面積	496.744496
									面積	248.372248

<< H.5 高丘葵 地区 >>

※ ※ 面積計算 (倍横距法) ※ ※				ワーク名: 341BL-8						
器械点	視準点	夾角	方向角	距離	緯距	経距	X座標	Y座標	倍横距	倍面積
341-42	341-25		217-53-31				-137188.767	-72356.481		
341-25	341-26	89-56-12	127-49-43	3.425	-2.101	2.705	-137190.868	-72353.776	2.705	-5.683205
341-26	341-43	90-00-00	37-49-43	20.194	15.950	12.385	-137174.918	-72341.391	17.795	283.830250
341-43	341-42	90-02-35	307-52-18	3.403	2.090	-2.686	-137172.828	-72344.077	27.494	57.462460
341-42	341-25	90-01-13	217-53-31	20.197	-15.939	-12.404	-137188.767	-72356.481	12.404	-197.707356
									倍面積	137.902149
									面積	68.9510745

<< H.5 高丘葵 地区 >>

※ ※ 面積計算 (倍横距法) ※ ※				ワーク名: 341BL-9						
器械点	視準点	夾角	方向角	距離	緯距	経距	X座標	Y座標	倍横距	倍面積
341-39	341-24		217-54-48				-137180.632	-72366.958		
341-24	341-25	89-54-55	127-49-43	13.264	-8.135	10.477	-137188.767	-72356.481	10.477	-85.230395
341-25	341-42	90-03-48	37-53-31	20.197	15.939	12.404	-137172.828	-72344.077	33.358	531.693162
341-42	341-41	89-58-47	307-52-18	0.761	0.467	-0.601	-137172.361	-72344.678	45.161	21.090187
341-41	341-40	180-02-37	307-54-55	11.994	7.370	-9.462	-137164.991	-72354.140	35.098	258.672260
341-40	341-39	179-51-57	307-46-52	0.502	0.307	-0.397	-137164.684	-72354.537	25.239	7.748373
341-39	341-24	90-07-56	217-54-48	20.215	-15.948	-12.421	-137180.632	-72366.958	12.421	-198.090108
									倍面積	535.883479
									面積	267.9417395

※ ※ 面積計算 (倍横距法) ※ ※

地 器械点	番 : 341BL-11 視準点	内角	方向角	距離	緯距	経距	X座標	Y座標	倍横距	倍面積
341-3	341-23	89-56-07	127-49-43	10.300	-6.317	8.135	-137172.474	-72377.465	8.135	-51.390761
341-23	341-34	90-02-16	37-51-59	13.584	10.724	8.338	-137161.750	-72369.127	24.609	263.899740
341-34	341-36	90-19-23	308-11-22	10.294	6.364	-8.090	-137155.386	-72377.217	24.856	158.190907
341-36	341-3	89-42-14	217-53-36	13.649	-10.771	-8.383	-137166.157	-72385.600	8.383	-90.293293
									倍面積	280.406593
									面積	140.20

座標面積計算書 (倍横距法)

72 [街区名 : 341]
 [地番 : 341(10-1)]

点名	点名	内角	方向角	辺長	dx	*	dy	*	X	Y	DMD	2A
341-39	341-33		307-46-52						-137156.524	-72365.063		
341-33	341-46	90-05-07	217-51-59	18.782	-14.827	0	-11.529	0	-137171.351	-72376.592	-11.529	170.940483
341-46	341-47	90-00-00	127-51-59	1.000	-0.614	0	0.789	1	-137171.965	-72375.802	-22.268	13.672552
341-47	341-45	270-00-00	217-51-59	1.422	-1.123	1	-0.873	0	-137173.087	-72376.675	-22.351	25.077822
341-45	341-24	89-57-44	127-49-43	12.302	-7.545	0	9.717	0	-137180.632	-72366.958	-13.507	101.910315
341-24	341-39	90-05-05	37-54-48	20.215	15.948	0	12.421	0	-137164.684	-72354.537	8.631	137.647188
341-39	341-33	89-52-04	307-46-52	13.319	8.160	0	-10.527	1	-137156.524	-72365.063	10.526	85.892160
合計	測角数 = 6	720-00-00		67.040	-0.001	1	-0.002	2			倍面積	535.140520
											面積	267.5702600
											地積	267.57 ✓

72 [街区名 : 341]
 [地番 : 341(10-2)]

点名	点名	内角	方向角	辺長	dx	*	dy	*	X	Y	DMD	2A
341-46	341-23		217-51-59						-137172.474	-72377.465		
341-23	341-45	89-57-44	127-49-43	1.000	-0.613	0	0.790	0	-137173.087	-72376.675	0.790	-0.484270
341-45	341-47	90-02-16	37-51-59	1.422	1.123	-1	0.873	0	-137171.965	-72375.802	2.453	2.752266
341-47	341-46	90-00-00	307-51-59	1.000	0.614	0	-0.789	-1	-137171.351	-72376.592	2.536	1.557104
341-46	341-23	90-00-00	217-51-59	1.422	-1.123	0	-0.873	0	-137172.474	-72377.465	0.873	-0.980379
合計	測角数 = 4	360-00-00		4.844	0.001	-1	0.001	-1			倍面積	2.844721
											面積	1.4223605
											地積	1.42 ✓

<< H.5 高丘葵 地区 >>

* * 面積計算 (倍横距法) *					* * ワーク名: 341BL-10					
器械点	視準点	夾角	方向角	距離	緯距	経距	X座標	Y座標	倍横距	倍面積
341-33	341-23		217-51-59				-137172.474	-72377.465		
341-23	341-24	89-57-44	127-49-43	13.302	-8.158	10.507	-137180.632	-72366.958	10.507	-85.716106
341-24	341-39	90-05-05	37-54-48	20.215	15.948	12.421	-137164.684	-72354.537	33.435	533.221380
341-39	341-33	89-52-04	307-46-52	13.319	8.160	-10.526	-137156.524	-72365.063	35.330	288.292800
341-33	341-23	90-05-07	217-51-59	20.204	-15.950	-12.402	-137172.474	-72377.465	12.402	-197.811900
									倍面積	537.986174
									面積	268.993087

<< H.5 高丘葵 地区 >>

* * 面積計算 (倍横距法) *					* * ワーク名: 341BL-11					
器械点	視準点	夾角	方向角	距離	緯距	経距	X座標	Y座標	倍横距	倍面積
341-35	341-22		217-48-56				-137168.105	-72383.092		
341-22	341-23	90-00-47	127-49-43	7.124	-4.369	5.627	-137172.474	-72377.465	5.627	-24.584363
341-23	341-34	90-02-16	37-51-59	13.584	10.724	8.338	-137161.750	-72369.127	19.592	210.104608
341-34	341-35	90-19-23	308-11-22	7.137	4.412	-5.609	-137157.338	-72374.736	22.321	98.480252
341-35	341-22	89-37-34	217-48-56	13.629	-10.767	-8.356	-137168.105	-72383.092	8.356	-89.969052
									倍面積	194.031445
									面積	97.0157225

※ ※ 面積計算 (倍横距法) ※ ※

地番	器械点	視準点	内角	方向角	距離	緯距	経距	X座標	Y座標	倍横距	倍面積
341-1	341-2	341-2	135-13-55	173-13-03	2.989	-2.968	0.353	-137161.003	-72392.213	0.353	-1.047704
341-2	341-3	341-3	134-42-52	127-55-55	8.384	-5.154	6.613	-137166.157	-72385.600	7.319	-37.722126
341-3	341-36	341-36	89-57-41	37-53-36	13.649	10.771	8.383	-137155.386	-72377.217	22.315	240.354865
341-36	341-14	341-14	89-52-08	307-45-44	10.467	6.410	-8.275	-137148.976	-72385.492	22.423	143.731430
341-14	341-1	341-1	90-13-24	217-59-08	11.494	-9.059	-7.074	-137158.035	-72392.566	7.074	-64.083366
										倍面積	281.233099
										面積	140.61

<< H.5 高丘葵 地区 >>

※ ※ 面積計算 (倍横距法) ※ ※					ワーク名: 341BL-13					
器械点	視準点	夾角	方向角	距離	緯距	経距	X座標	Y座標	倍横距	倍面積
341-14	341-1		217-59-08				-137158.035	-72392.566		
341-1	341-2	135-13-55	173-13-03	2.989	-2.968	0.353	-137161.003	-72392.213	0.353	-1.047704
341-2	341-21	134-42-52	127-55-55	4.875	-2.997	3.845	-137164.000	-72388.368	4.551	-13.639347
341-21	341-37	90-02-05	37-58-00	13.638	10.752	8.391	-137153.248	-72379.977	16.787	180.493824
341-37	341-14	89-47-44	307-45-44	6.975	4.272	-5.515	-137148.976	-72385.492	19.663	84.000336
341-14	341-1	90-13-24	217-59-08	11.494	-9.059	-7.074	-137158.035	-72392.566	7.074	-64.083366
									倍面積	185.723743
									面積	92.8618715

<< H.5 高丘葵 地区 >>

※ ※ 面積計算 (倍横距法) ※ ※					ワーク名: 341BL-14					
器械点	視準点	夾角	方向角	距離	緯距	経距	X座標	Y座標	倍横距	倍面積
341-30	341-14		217-49-56				-137148.976	-72385.492		
341-14	341-36	89-55-48	127-45-44	10.467	-6.410	8.275	-137155.386	-72377.217	8.275	-53.042750
341-36	341-34	180-25-38	128-11-22	10.294	-6.364	8.090	-137161.750	-72369.127	24.640	-156.808960
341-34	341-33	89-40-37	37-51-59	6.620	5.226	4.064	-137156.524	-72365.063	36.794	192.285444
341-33	341-32	180-06-45	37-58-44	5.229	4.122	3.218	-137152.402	-72361.845	44.076	181.681272
341-32	341-31	89-47-39	307-46-23	12.434	7.616	-9.828	-137144.786	-72371.673	37.466	285.341056
341-31	341-30	180-10-36	307-56-59	8.344	5.132	-6.580	-137139.654	-72378.253	21.058	108.069656
341-30	341-14	89-52-57	217-49-56	11.802	-9.322	-7.239	-137148.976	-72385.492	7.239	-67.481958
									倍面積	490.043760
									面積	245.021880