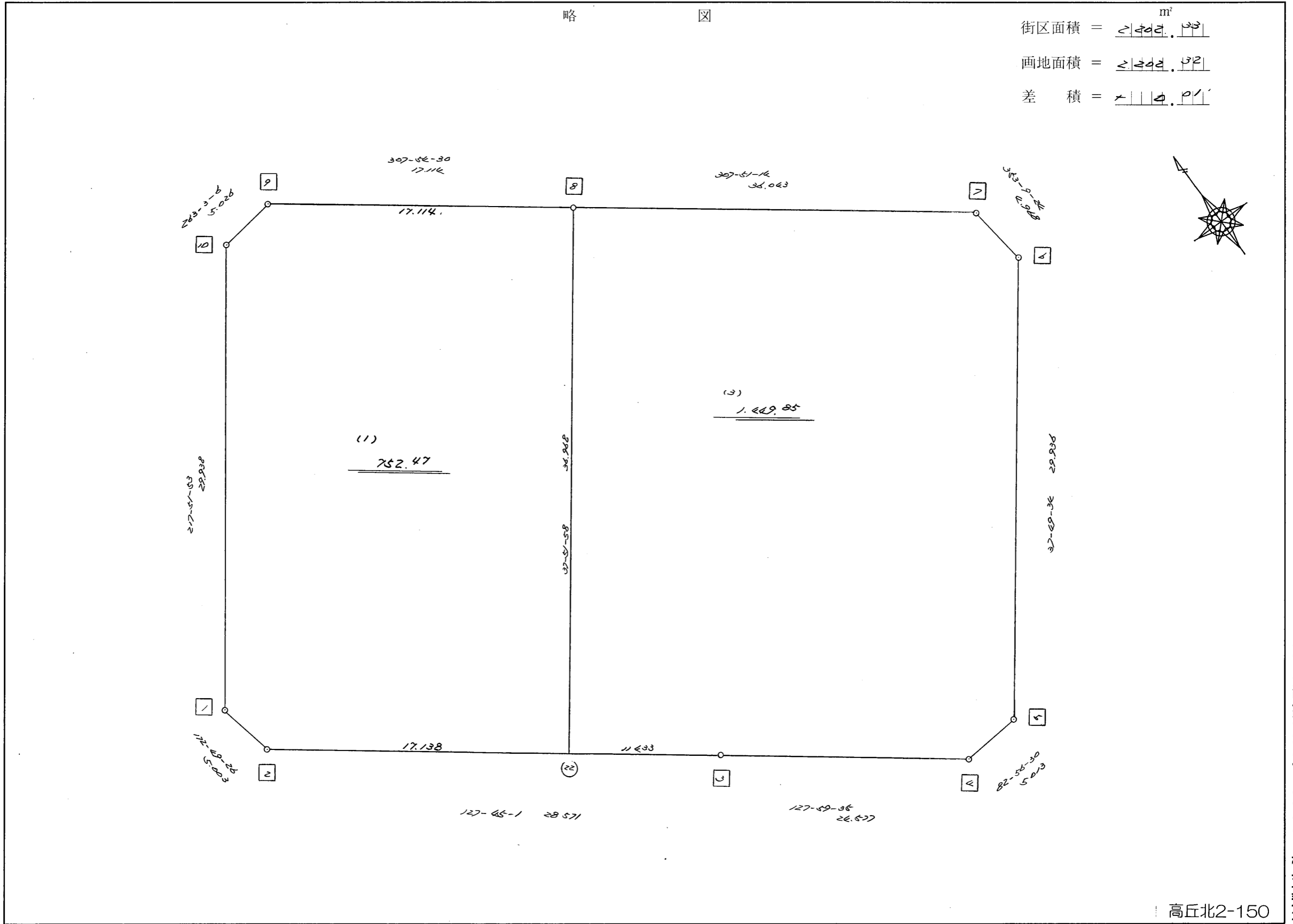


略 図

街区面積 = 2142.33 m²
 画地面積 = 244.32
 差 積 = 189.91



高丘北2-150

街区点番号 ~ 筆界点番号 ~ 画地番号 () ~ ()

<< H.5 高丘葵 地区 >>

※ ※ 面積計算 (倍横距法) ※ ※					ワーク名: 340BL					
器械点	視準点	夾角	方向角	距離	緯距	経距	X座標	Y座標	倍横距	倍面積
340-10	340-1		217-51-53				-136989.653	-72377.150		
340-1	340-2	134-57-33	172-49-26	5.003	-4.964	0.625	-136994.617	-72376.525	0.625	-3.102500
340-2	340-3	134-55-35	127-45-01	28.571	-17.492	22.591	-137012.109	-72353.934	23.841	-417.026772
340-3	340-4	180-14-34	127-59-35	24.577	-15.129	19.369	-137027.238	-72334.565	65.801	-995.503329
340-4	340-5	134-56-55	82-56-30	5.013	0.616	4.975	-137026.622	-72329.590	90.145	55.529320
340-5	340-6	134-53-04	37-49-34	29.936	23.646	18.359	-137002.976	-72311.231	113.479	2683.324434
340-6	340-7	135-19-50	353-09-24	4.968	4.933	-0.592	-136998.043	-72311.823	131.246	647.436518
340-7	340-8	134-41-50	307-51-14	36.043	22.118	-28.459	-136975.925	-72340.282	102.195	2260.349010
340-8	340-9	180-03-16	307-54-30	17.114	10.515	-13.503	-136965.410	-72353.785	60.233	633.349995
340-9	340-10	135-08-36	263-03-06	5.026	-0.608	-4.989	-136966.018	-72358.774	41.741	-25.378528
340-10	340-1	134-48-47	217-51-53	29.938	-23.635	-18.376	-136989.653	-72377.150	18.376	-434.316760
									倍面積	4404.661388
									面積	2202.330694

※ ※ 面積計算 (倍横距法) ※ ※

地 器械点	番 : 340BL-1 視準点	内角	方向角	距離	緯距	経距	X座標	Y座標	倍横距	倍面積
340-1	340-2	134-57-33	172-49-26	5.003	-4.964	0.625	-136994.617	-72376.525	0.625	-3.102500
340-2	340-22	134-55-35	127-45-01	17.138	-10.493	13.551	-137005.110	-72362.974	14.801	-155.301333
340-22	340-8	90-06-57	37-51-58	36.968	29.185	22.692	-136975.925	-72340.282	51.044	1489.698965
340-8	340-9	90-02-32	307-54-30	17.114	10.515	-13.503	-136965.410	-72353.785	60.233	633.349995
340-9	340-10	135-08-36	263-03-06	5.026	-0.608	-4.989	-136966.018	-72358.774	41.741	-25.378528
340-10	340-1	134-48-47	217-51-53	29.938	-23.635	-18.376	-136989.653	-72377.150	18.376	-434.316760
									倍面積	1504.949839
									面積	752.47

<< H.5 高丘葵 地区 >>

※ ※ 面積計算 (倍横距法) ※ ※				ワーク名: 340BL-3						
器械点	視準点	夾角	方向角	距離	緯距	経距	X座標	Y座標	倍横距	倍面積
340-8	340-22		217-51-58				-137005.110	-72362.974		
340-22	340-3	89-53-03	127-45-01	11.433	-6.999	9.040	-137012.109	-72353.934	9.040	-63.270960
340-3	340-4	180-14-34	127-59-35	24.577	-15.129	19.369	-137027.238	-72334.565	37.449	-566.565921
340-4	340-5	134-56-55	82-56-30	5.013	0.616	4.975	-137026.622	-72329.590	61.793	38.064488
340-5	340-6	134-53-04	37-49-34	29.936	23.646	18.359	-137002.976	-72311.231	85.127	2012.913042
340-6	340-7	135-19-50	353-09-24	4.968	4.933	-0.592	-136998.043	-72311.823	102.894	507.576102
340-7	340-8	134-41-50	307-51-14	36.043	22.118	-28.459	-136975.925	-72340.282	73.843	1633.259474
340-8	340-22	90-00-44	217-51-58	36.968	-29.185	-22.692	-137005.110	-72362.974	22.692	-662.266020
									倍面積	2899.710205
									面積	1449.8551025