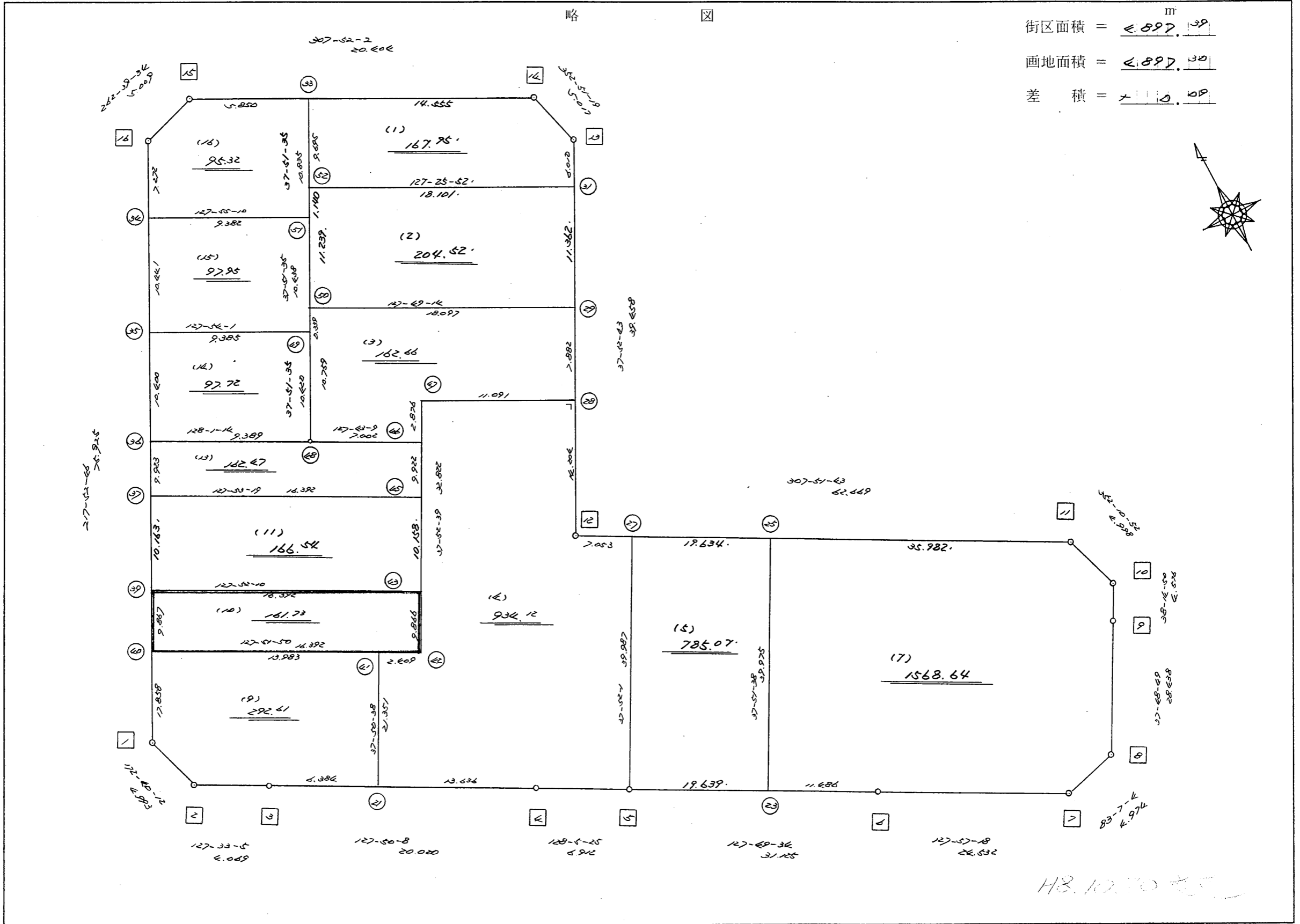
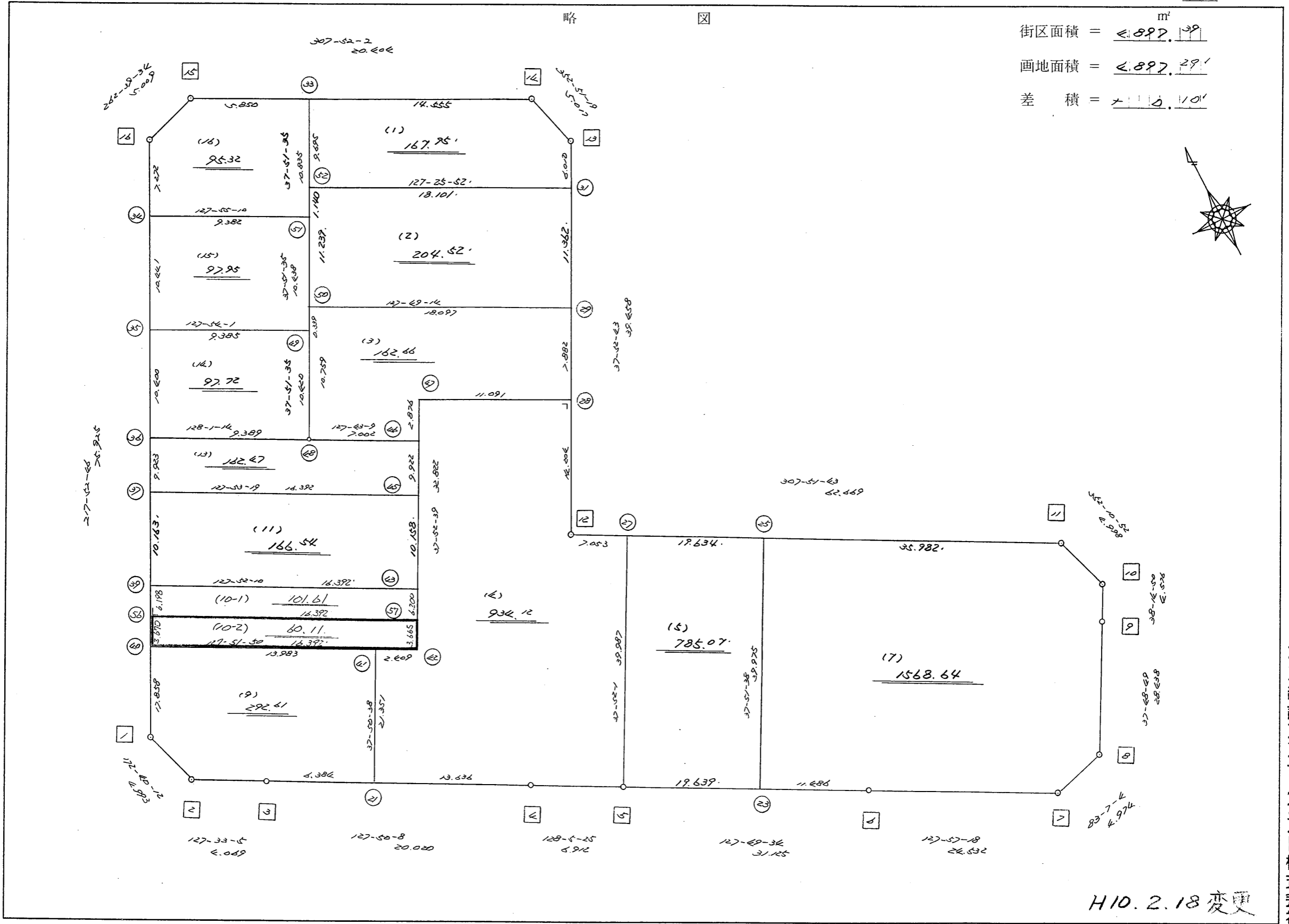
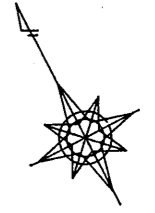


街区点番号 1 ~ 18 筆界点番号 21 ~ 57 画地番号 (1) ~ (19)



第一種市街地形成事業

街区面積 = $\frac{4,897.39}{m^2}$
 画地面積 = $\frac{4,897.29}{m^2}$
 差積 = $\frac{0.10}{m^2}$



H10.2.18 変更

街区点番号 1 ~ 14 筆界点番号 (21) ~ (57) 画地番号 () ~ ()

不二総合コンサルタント株式会社

<< H.5 高丘葵 地区 >>

※ ※ 面積計算 (倍横距法) ※ ※					ワーク名: 339BL					
器械点	視準点	夾角	方向角	距離	緯距	経距	X座標	Y座標	倍横距	倍面積
339-16	339-1		217-52-46				-137005.409	-72431.833		
339-1	339-2	134-47-26	172-40-12	4.993	-4.952	0.637	-137010.361	-72431.196	0.637	-3.154424
339-2	339-3	134-52-53	127-33-05	4.069	-2.480	3.226	-137012.841	-72427.970	4.500	-11.160000
339-3	339-4	180-17-03	127-50-08	20.020	-12.280	15.811	-137025.121	-72412.159	23.537	-289.034360
339-4	339-5	180-15-17	128-05-25	6.912	-4.264	5.440	-137029.385	-72406.719	44.788	-190.976032
339-5	339-6	179-44-09	127-49-34	31.125	-19.088	24.585	-137048.473	-72382.134	74.813	-1428.030544
339-6	339-7	180-07-44	127-57-18	24.532	-15.088	19.343	-137063.561	-72362.791	118.741	-1791.564208
339-7	339-8	135-09-46	83-07-04	4.974	0.596	4.938	-137062.965	-72357.853	143.022	85.241112
339-8	339-9	134-41-45	37-48-49	28.438	22.466	17.435	-137040.499	-72340.418	165.395	3715.764070
339-9	339-10	180-26-01	38-14-50	4.576	3.594	2.833	-137036.905	-72337.585	185.663	667.272822
339-10	339-11	133-56-02	352-10-52	4.998	4.952	-0.680	-137031.953	-72338.265	187.816	930.064832
339-11	339-12	135-40-51	307-51-43	62.669	38.464	-49.477	-136993.489	-72387.742	137.659	5294.915776
339-12	339-13	270-01-00	37-52-43	39.458	31.145	24.227	-136962.344	-72363.515	112.409	3500.978305
339-13	339-14	134-58-36	352-51-19	5.017	4.978	-0.624	-136957.366	-72364.139	136.012	677.067736
339-14	339-15	135-00-43	307-52-02	20.404	12.525	-16.108	-136944.841	-72380.247	119.280	1493.982000
339-15	339-16	134-47-32	262-39-34	5.009	-0.640	-4.968	-136945.481	-72385.215	98.204	-62.850560
339-16	339-1	135-13-12	217-52-46	75.925	-59.928	-46.618	-137005.409	-72431.833	46.618	-2793.723504
									倍面積	9794.793021
									面積	4897.3965105

※ ※ 面積計算 (倍横距法) ※ ※

地番	器械点	視準点	内角	方向角	距離	緯距	経距	X座標	Y座標	倍横距	倍面積
339BL-1	339-52	339-31	89-34-17	127-25-52	18.101	-11.002	14.374	-136967.088	-72367.205	14.374	-158.139116
	339-31	339-13	90-26-51	37-52-43	6.010	4.744	3.690	-136962.344	-72363.515	32.438	153.885404
	339-13	339-14	134-58-36	352-51-19	5.017	4.978	-0.624	-136957.366	-72364.139	35.504	176.739190
	339-14	339-33	135-00-43	307-52-02	14.555	8.934	-11.490	-136948.432	-72375.629	23.390	208.971373
	339-33	339-52	89-59-33	217-51-35	9.695	-7.654	-5.950	-136956.086	-72381.579	5.950	-45.543383
										倍面積	335.913468
										面積	167.95

※ ※ 面積計算 (倍横距法) ※ ※

地番	器械点	視準点	内角	方向角	距離	緯距	經距	X座標	Y座標	倍横距	倍面積
339-50	339-29	339-29	89-57-39	127-49-14	18.097	-11.097	14.295	-136976.056	-72374.182	14.295	-158.631975
339-29	339-31	339-31	90-03-29	37-52-43	11.362	8.968	6.976	-136967.088	-72367.205	35.567	318.975979
339-31	339-52	339-52	89-33-09	307-25-52	18.101	11.002	-14.374	-136956.086	-72381.579	28.169	309.917600
339-52	339-50	339-50	90-25-43	217-51-35	11.239	-8.873	-6.898	-136964.960	-72388.477	6.898	-61.207612
										倍面積	409.053991
										面積	204.52

<< H.5 高丘葵 地区 >>

* * 面積計算 (倍横距法) *					ワーク名: 339BL-3					
器械点	視準点	夾角	方向角	距離	緯距	経距	X座標	Y座標	倍横距	倍面積
339-50	339-48		217-51-35				-136973.454	-72395.080		
339-48	339-46	89-51-34	127-43-09	7.002	-4.284	5.539	-136977.738	-72389.541	5.539	-23.729076
339-46	339-47	90-09-30	37-52-39	2.876	2.270	1.766	-136975.468	-72387.775	12.844	29.155880
339-47	339-28	270-00-04	127-52-43	11.091	-6.810	8.754	-136982.278	-72379.021	23.364	-159.108840
339-28	339-29	90-00-00	37-52-43	7.882	6.222	4.839	-136976.056	-72374.182	36.957	229.946454
339-29	339-50	89-56-31	307-49-14	18.097	11.096	-14.295	-136964.960	-72388.477	27.501	305.151096
339-50	339-48	90-02-21	217-51-35	10.759	-8.494	-6.603	-136973.454	-72395.080	6.603	-56.085882
									倍面積	325.329632
									面積	162.664816

※ ※ 面積計算 (倍横距法) ※ ※

地番 器械点	番 : 視準点	339BL-5 内角	方向角	距離	緯距	経距	X座標	Y座標	倍横距	倍面積
339-5	339-23	89-57-33	127-49-34	19.639	-12.044	15.512	-137041.429	-72391.207	15.512	-186.823395
339-23	339-25	90-02-04	37-51-38	39.975	31.560	24.534	-137009.869	-72366.673	55.558	1753.434482
339-25	339-27	90-00-05	307-51-43	19.634	12.051	-15.501	-136997.818	-72382.174	64.592	778.371822
339-27	339-5	90-00-18	217-52-01	39.987	-31.567	-24.545	-137029.385	-72406.719	24.545	-774.824251
									倍面積	1570.158657
									面積	785.07

<< H.5 高丘葵 地区 >>

* * 面積計算 (倍横距法) *					* * ワーク名: 339BL-4					
器械点	視準点	夾角	方向角	距離	緯距	経距	X座標	Y座標	倍横距	倍面積
339-41	339-21		217-50-38				-137016.757	-72422.928		
339-21	339-4	89-59-30	127-50-08	13.636	-8.364	10.769	-137025.121	-72412.159	10.769	-90.071916
339-4	339-5	180-15-17	128-05-25	6.912	-4.264	5.440	-137029.385	-72406.719	26.978	-115.034192
339-5	339-27	89-46-36	37-52-01	39.987	31.567	24.545	-136997.818	-72382.174	56.963	1798.151021
339-27	339-12	89-59-42	307-51-43	7.053	4.329	-5.568	-136993.489	-72387.742	75.940	328.744260
339-12	339-28	270-01-00	37-52-43	14.204	11.211	8.721	-136982.278	-72379.021	79.093	886.711623
339-28	339-47	90-00-00	307-52-43	11.091	6.810	-8.754	-136975.468	-72387.775	79.060	538.398600
339-47	339-42	89-59-56	217-52-39	32.822	-25.907	-20.152	-137001.375	-72407.927	50.154	-1299.339678
339-42	339-41	269-59-11	307-51-50	2.409	1.479	-1.902	-136999.896	-72409.829	28.100	41.559900
339-41	339-21	89-58-48	217-50-38	21.351	-16.861	-13.099	-137016.757	-72422.928	13.099	-220.862239
									倍面積	1868.257379
									面積	934.1286895

<< H.5 高丘葵 地区 >>

* * 面積計算 (倍横距法) *					* * ワーク名: 339BL-5					
器械点	視準点	夾角	方向角	距離	緯距	経距	X座標	Y座標	倍横距	倍面積
339-27	339-5		217-52-01				-137029.385	-72406.719		
339-5	339-22	89-57-33	127-49-34	0.061	-0.037	0.048	-137029.422	-72406.671	0.048	-0.001776
339-22	339-26	90-02-09	37-51-43	39.987	31.569	24.542	-136997.853	-72382.129	24.638	777.797022
339-26	339-27	89-59-59	307-51-42	0.057	0.035	-0.045	-136997.818	-72382.174	49.135	1.719725
339-27	339-5	90-00-19	217-52-01	39.987	-31.567	-24.545	-137029.385	-72406.719	24.545	-774.812015
									倍面積	4.702956
									面積	2.351478

※ ※ 面積計算 (倍横距法) ※ ※

地 器械点	番 : 視準点	339BL-7 内角	方向角	距離	緯距	経距	X座標	Y座標	倍横距	倍面積
339-23	339-6	89-57-56	127-49-34	11.486	-7.044	9.073	-137048.473	-72382.134	9.073	-63.912043
339-6	339-7	180-07-44	127-57-18	24.532	-15.088	19.343	-137063.561	-72362.791	37.489	-565.631074
339-7	339-8	135-09-46	83-07-04	4.974	0.596	4.938	-137062.965	-72357.853	61.770	36.814803
339-8	339-9	134-41-45	37-48-49	28.438	22.466	17.435	-137040.499	-72340.418	84.143	1890.352234
339-9	339-10	180-26-01	38-14-50	4.576	3.594	2.833	-137036.905	-72337.585	104.411	375.252429
339-10	339-11	133-56-02	352-10-52	4.998	4.952	-0.680	-137031.953	-72338.265	106.564	527.703957
339-11	339-25	135-40-51	307-51-43	35.982	22.084	-28.408	-137009.869	-72366.673	77.476	1711.020278
339-25	339-23	89-59-55	217-51-38	39.975	-31.560	-24.534	-137041.429	-72391.207	24.534	-774.304062
									倍面積	3137.296522
									面積	1568.64

<< H.5 高丘葵 地区 >>

* * 面積計算 (倍横距法) *					* * ワーク名: 339BL-9					
器械点	視準点	夾角	方向角	距離	緯距	経距	X座標	Y座標	倍横距	倍面積
339-40	339-1		217-52-46				-137005.409	-72431.833		
339-1	339-2	134-47-26	172-40-12	4.993	-4.952	0.637	-137010.361	-72431.196	0.637	-3.154424
339-2	339-3	134-52-53	127-33-05	4.069	-2.480	3.226	-137012.841	-72427.970	4.500	-11.160000
339-3	339-21	180-17-03	127-50-08	6.384	-3.916	5.042	-137016.757	-72422.928	12.768	-49.999488
339-21	339-41	90-00-30	37-50-38	21.351	16.861	13.099	-136999.896	-72409.829	30.909	521.156649
339-41	339-40	90-01-12	307-51-50	13.983	8.582	-11.039	-136991.314	-72420.868	32.969	282.939958
339-40	339-1	90-00-56	217-52-46	17.858	-14.095	-10.965	-137005.409	-72431.833	10.965	-154.551675
									倍面積	585.231020
									面積	292.615510

<< H.5 高丘葵 地区 >>

* * 面積計算 (倍横距法) *					* * ワーク名: 339BL-10					
器械点	視準点	夾角	方向角	距離	緯距	経距	X座標	Y座標	倍横距	倍面積
339-39	339-40		217-52-46				-136991.314	-72420.868		
339-40	339-42	89-59-04	127-51-50	16.392	-10.061	12.941	-137001.375	-72407.927	12.941	-130.199401
339-42	339-43	90-00-49	37-52-39	9.866	7.787	6.057	-136993.588	-72401.870	31.939	248.708993
339-43	339-39	89-59-31	307-52-10	16.392	10.063	-12.940	-136983.525	-72414.810	25.056	252.138528
339-39	339-40	90-00-36	217-52-46	9.867	-7.789	-6.058	-136991.314	-72420.868	6.058	-47.185762
									倍面積	323.462358
									面積	161.731179

座標面積計算書 (倍横距法)

70 [街区名 : 339]
 [地番 : 339(10-1)]

点名	点名	内角	方向角	辺長	dx	*	dy	*	X	Y	DMD	2A
339-57	339-43 ✓		37-52-39						-136993.588	-72401.870		
339-43	339-39 ✓	89-59-31	307-52-10	16.392 ✓	10.062	1	-12.940	0	-136983.525	-72414.810	-12.940	-130.215220
339-39	339-56 ✓	90-00-36	217-52-46	6.198 ✓	-4.892	0	-3.806	1	-136988.417	-72418.615	-29.685	145.219020
339-56	339-57 ✓	90-00-00	127-52-46	16.392 ✓	-10.065	0	12.938	0	-136998.482	-72405.677	-20.552	206.855880
339-57	339-43 ✓	89-59-53	37-52-39	6.200 ✓	4.894	0	3.807	0	-136993.588	-72401.870	-3.807	-18.631458
合計	測角数 = 4	360-00-00		45.182	-0.001	1	-0.001	1			倍面積	203.228222
											面積	101.6141110
											地積	101.61 ✓

70 [街区名 : 339]
 [地番 : 339(10-2)]

点名	点名	内角	方向角	辺長	dx	*	dy	*	X	Y	DMD	2A
339-56	339-40 ✓		217-52-46						-136991.314	-72420.868		
339-40	339-42 ✓	89-59-04	127-51-50	16.392 ✓	-10.061	0	12.941	0	-137001.375	-72407.927	12.941	-130.199401
339-42	339-57 ✓	90-00-49	37-52-39	3.665 ✓	2.893	0	2.250	0	-136998.482	-72405.677	28.132	81.385876
339-57	339-56 ✓	90-00-07	307-52-46	16.392 ✓	10.065	0	-12.938	0	-136988.417	-72418.615	17.444	175.573860
339-56	339-40 ✓	90-00-00	217-52-46	3.670 ✓	-2.897	0	-2.253	0	-136991.314	-72420.868	2.253	-6.526941
合計	測角数 = 4	360-00-00		40.119	0.000	0	0.000	0			倍面積	120.233394
											面積	60.1166970
											地積	60.11 ✓

座標面積計算書 (倍横距法)

207 [街区名 : 339]
 [地番 : 339 (10-2)]

点名	点名	内角	方向角	辺長	d x	*	d y	*	X	Y	DMD	2 A
339-59	339-57		37-52-39						-136998.482	-72405.677		
339-57	339-56	90-00-07	307-52-46	16.392	10.065	0	-12.938	0	-136988.417	-72418.615	-12.938	-130.220970
339-56	339-58	90-00-00	217-52-46	3.095	-2.443	0	-1.900	0	-136990.860	-72420.515	-27.776	67.856768
339-58	339-59	90-00-00	127-52-46	16.392	-10.065	0	12.938	0	-137000.925	-72407.577	-16.738	168.467970
339-59	339-57	89-59-53	37-52-39	3.095	2.443	0	1.900	0	-136998.482	-72405.677	-1.900	-4.641700
合計	測角数 = 4	360-00-00		38.974	0.000	0	0.000	0			倍面積	101.462068
											面積	50.7310340
											地積	50.73

207 [街区名 : 339]
 [地番 : 339 (10-3)]

点名	点名	内角	方向角	辺長	d x	*	d y	*	X	Y	DMD	2 A
339-58	339-40		217-52-46						-136991.314	-72420.868		
339-40	339-42	89-59-04	127-51-50	16.392	-10.061	0	12.941	0	-137001.375	-72407.927	12.941	-130.199401
339-42	339-59	90-00-49	37-52-39	0.571	0.451	-1	0.351	-1	-137000.925	-72407.577	26.232	11.804400
339-59	339-58	90-00-07	307-52-46	16.392	10.065	0	-12.938	0	-136990.860	-72420.515	13.644	137.326860
339-58	339-40	90-00-00	217-52-46	0.575	-0.454	0	-0.353	0	-136991.314	-72420.868	0.353	-0.160262
合計	測角数 = 4	360-00-00		33.930	0.001	-1	0.001	-1			倍面積	18.771597
											面積	9.3857985
											地積	9.38

※ ※ 面積計算 (倍横距法) ※ ※

地番 器械点	番 : 339BL-11 視準点	内角	方向角	距離	緯距	經距	X座標	Y座標	倍横距	倍面積
339-39	339-43	89-59-24	127-52-10	16.392	-10.062	12.940	-136993.588	-72401.870	12.940	-130.207640
339-43	339-45	90-00-29	37-52-39	10.158	8.018	6.237	-136985.570	-72395.633	32.117	257.505422
339-45	339-37	90-00-40	307-53-19	16.392	10.067	-12.936	-136975.503	-72408.569	25.417	255.859561
339-37	339-39	89-59-27	217-52-46	10.163	-8.022	-6.240	-136983.525	-72414.810	6.240	-50.058767
									倍面積	333.098576
									面積	166.54

<< H.5 高丘葵 地区 >>

* * 面積計算 (倍横距法) *					* * ワーク名: 339BL-13					
器械点	視準点	夾角	方向角	距離	緯距	経距	X座標	Y座標	倍横距	倍面積
339-36	339-37		217-52-46				-136975.503	-72408.569		
339-37	339-45	90-00-33	127-53-19	16.392	-10.067	12.936	-136985.570	-72395.633	12.936	-130.226712
339-45	339-46	89-59-20	37-52-39	9.922	7.832	6.092	-136977.738	-72389.541	31.964	250.342048
339-46	339-48	89-50-30	307-43-09	7.002	4.284	-5.539	-136973.454	-72395.080	32.517	139.302828
339-48	339-36	180-18-05	308-01-14	9.389	5.783	-7.397	-136967.671	-72402.477	19.581	113.236923
339-36	339-37	89-51-32	217-52-46	9.923	-7.832	-6.092	-136975.503	-72408.569	6.092	-47.712544
									倍面積	324.942543
									面積	162.4712715

<< H.5 高丘葵 地区 >>

* * 面積計算 (倍横距法) *					* * ワーク名: 339BL-14					
器械点	視準点	夾角	方向角	距離	緯距	経距	X座標	Y座標	倍横距	倍面積
339-35	339-36		217-52-46				-136967.671	-72402.477		
339-36	339-48	90-08-28	128-01-14	9.389	-5.783	7.397	-136973.454	-72395.080	7.397	-42.776851
339-48	339-49	89-50-21	37-51-35	10.420	8.227	6.395	-136965.227	-72388.685	21.189	174.321903
339-49	339-35	90-02-26	307-54-01	9.385	5.765	-7.406	-136959.462	-72396.091	20.178	116.326170
339-35	339-36	89-58-45	217-52-46	10.400	-8.209	-6.386	-136967.671	-72402.477	6.386	-52.422674
									倍面積	195.448548
									面積	97.724274

<< H.5 高丘葵 地区 >>

* * 面積計算 (倍横距法) *					* * ワーク名: 339BL-15					
器械点	視準点	夾角	方向角	距離	緯距	経距	X座標	Y座標	倍横距	倍面積
339-34	339-35		217-52-46				-136959.462	-72396.091		
339-35	339-49	90-01-15	127-54-01	9.385	-5.765	7.406	-136965.227	-72388.685	7.406	-42.695590
339-49	339-51	89-57-34	37-51-35	10.438	8.241	6.406	-136956.986	-72382.279	21.218	174.857538
339-51	339-34	90-03-35	307-55-10	9.382	5.765	-7.401	-136951.221	-72389.680	20.223	116.585595
339-34	339-35	89-57-36	217-52-46	10.441	-8.241	-6.411	-136959.462	-72396.091	6.411	-52.833051
									倍面積	195.914492
									面積	97.957246

<< H.5 高丘葵 地区 >>

* * 面積計算 (倍横距法) *					* * ワーク名: 339BL-16					
器械点	視準点	夾角	方向角	距離	緯距	経距	X座標	Y座標	倍横距	倍面積
339-16	339-34		217-52-46				-136951.221	-72389.680		
339-34	339-51	90-02-24	127-55-10	9.382	-5.765	7.401	-136956.986	-72382.279	7.401	-42.666765
339-51	339-33	89-56-25	37-51-35	10.835	8.554	6.650	-136948.432	-72375.629	21.452	183.500408
339-33	339-15	90-00-27	307-52-02	5.850	3.591	-4.618	-136944.841	-72380.247	23.484	84.331044
339-15	339-16	134-47-32	262-39-34	5.009	-0.640	-4.968	-136945.481	-72385.215	13.898	-8.894720
339-16	339-34	135-13-12	217-52-46	7.272	-5.740	-4.465	-136951.221	-72389.680	4.465	-25.629100
									倍面積	190.640867
									面積	95.3204335