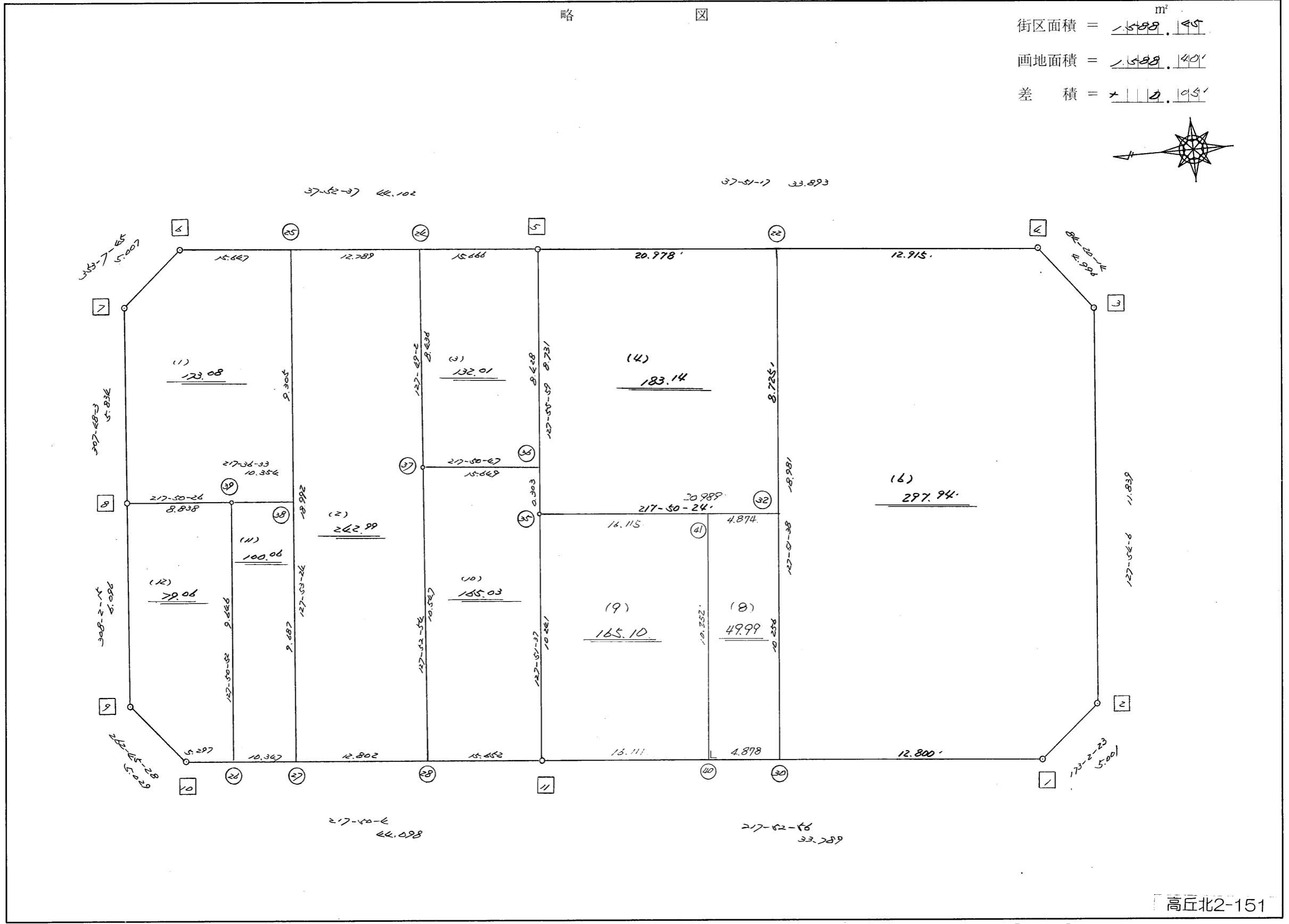
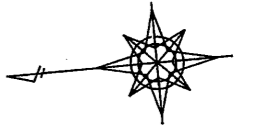


略 図

街区面積 =  $\frac{15499.49}{m^2}$   
 画地面積 =  $\frac{15499.40}{m^2}$   
 差 積 =  $\frac{0.09}{m^2}$



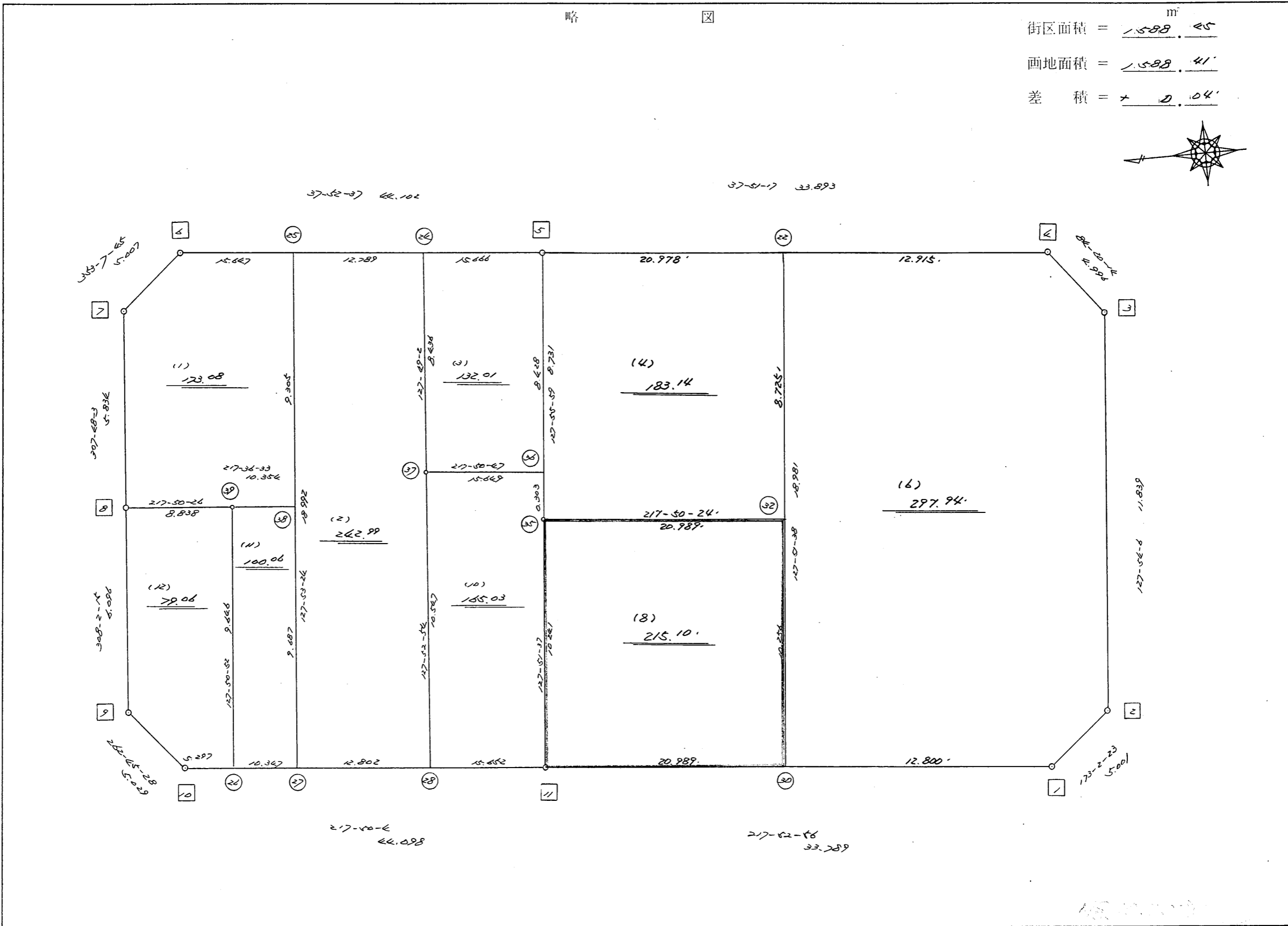
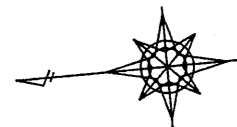
高丘北2-151

不二総合コンサルタント株式会社

街区点番号 1 ~ 11 筆界点番号 21 ~ 41 画地番号 (1) ~ (12)

略 ☒

街区面積 =  $\frac{1588}{45}$  m<sup>2</sup>  
 画地面積 =  $\frac{1588}{41}$   
 差積 =  $\frac{2}{104}$



街区点番号 1 - 12      筆界点番号 21 - 39      画地番号 1 - 12

不二綜合ビル株式会社

<< H.5 高丘葵 地区 >>

※ ※ 面積計算 (倍横距法) ※ ※					ワーク名: 338-2BL					
器械点	視準点	夾角	方向角	距離	緯距	経距	X座標	Y座標	倍横距	倍面積
338-2-11	338-2-1		217-52-56				-137068.174	-72354.313		
338-2-1	338-2-2	135-09-27	173-02-23	5.001	-4.964	0.606	-137073.138	-72353.707	0.606	-3.008184
338-2-2	338-2-3	134-51-43	127-54-06	11.839	-7.273	9.342	-137080.411	-72344.365	10.554	-76.759242
338-2-3	338-2-4	136-26-08	84-20-14	4.996	0.493	4.972	-137079.918	-72339.393	24.868	12.259924
338-2-4	338-2-5	133-31-03	37-51-17	33.893	26.761	20.799	-137053.157	-72318.594	50.639	1355.150279
338-2-5	338-2-6	180-01-20	37-52-37	44.102	34.811	27.077	-137018.346	-72291.517	98.515	3429.405665
338-2-6	338-2-7	135-15-08	353-07-45	5.007	4.971	-0.599	-137013.375	-72292.116	124.993	621.340203
338-2-7	338-2-8	134-40-18	307-48-03	5.834	3.576	-4.610	-137009.799	-72296.726	119.784	428.347584
338-2-8	338-2-9	180-14-12	308-02-15	6.096	3.756	-4.801	-137006.043	-72301.527	110.373	414.560988
338-2-9	338-2-10	134-43-13	262-45-28	5.029	-0.634	-4.989	-137006.677	-72306.516	100.583	-63.769622
338-2-10	338-2-11	135-04-36	217-50-04	44.098	-34.828	-27.049	-137041.505	-72333.565	68.545	-2387.285260
338-2-11	338-2-1	180-02-52	217-52-56	33.789	-26.669	-20.748	-137068.174	-72354.313	20.748	-553.328412
									倍面積	3176.913923
									面積	1588.4569615

<< H.5 高丘葵 地区 >>

* * 面積計算 (倍横距法) *					ワーク名: 338-2BL-1					
器械点	視準点	夾角	方向角	距離	緯距	経距	X座標	Y座標	倍横距	倍面積
338-2-39	338-2-38		217-36-33				-137024.982	-72308.467		
338-2-38	338-2-25	90-16-51	127-53-24	9.305	-5.714	7.343	-137030.696	-72301.124	7.343	-41.957902
338-2-25	338-2-6	89-59-13	37-52-37	15.647	12.350	9.607	-137018.346	-72291.517	24.293	300.018550
338-2-6	338-2-7	135-15-08	353-07-45	5.007	4.971	-0.599	-137013.375	-72292.116	33.301	165.539271
338-2-7	338-2-8	134-40-18	307-48-03	5.834	3.576	-4.610	-137009.799	-72296.726	28.092	100.456992
338-2-8	338-2-39	90-02-23	217-50-26	8.838	-6.980	-5.422	-137016.779	-72302.148	18.060	-126.058800
338-2-39	338-2-38	179-46-07	217-36-33	10.354	-8.203	-6.319	-137024.982	-72308.467	6.319	-51.834757
									倍面積	346.163354
									面積	173.081677

<< H.5 高丘葵 地区 >>

* * 面積計算 (倍横距法) *					ワーク名: 338-2BL-2					
器械点	視準点	夾角	方向角	距離	緯距	経距	X座標	Y座標	倍横距	倍面積
338-2-27	338-2-28		217-50-04				-137029.143	-72323.964		
338-2-28	338-2-37	90-02-50	127-52-54	10.547	-6.476	8.324	-137035.619	-72315.640	8.324	-53.906224
338-2-37	338-2-24	179-56-08	127-49-02	8.436	-5.173	6.664	-137040.792	-72308.976	23.312	-120.592976
338-2-24	338-2-25	90-03-35	37-52-37	12.789	10.096	7.852	-137030.696	-72301.124	37.828	381.911488
338-2-25	338-2-27	90-00-47	307-53-24	18.992	11.663	-14.988	-137019.033	-72316.112	30.692	357.960796
338-2-27	338-2-28	89-56-40	217-50-04	12.802	-10.110	-7.852	-137029.143	-72323.964	7.852	-79.383720
									倍面積	485.989364
									面積	242.994682

<< H.5 高丘葵 地区 >>

* * 面積計算 (倍横距法) *					* * ワーク名: 338-2BL-3					
器械点	視準点	夾角	方向角	距離	緯距	経距	X座標	Y座標	倍横距	倍面積
338-2-37	338-2-36		217-50-47				-137047.976	-72325.241		
338-2-36	338-2-5	90-05-12	127-55-59	8.428	-5.181	6.647	-137053.157	-72318.594	6.647	-34.438107
338-2-5	338-2-24	89-56-38	37-52-37	15.666	12.365	9.618	-137040.792	-72308.976	22.912	283.306880
338-2-24	338-2-37	89-56-25	307-49-02	8.436	5.173	-6.664	-137035.619	-72315.640	25.866	133.804818
338-2-37	338-2-36	90-01-45	217-50-47	15.649	-12.357	-9.601	-137047.976	-72325.241	9.601	-118.639557
									倍面積	264.034034
									面積	132.017017

<< H.5 高丘葵 地区 >>

* * 面積計算 (倍横距法) *					* * ワーク名: 338-2BL-4					
器械点	視準点	夾角	方向角	距離	緯距	経距	X座標	Y座標	倍横距	倍面積
338-2-35	338-2-34		217-50-24				-137059.839	-72334.840		
338-2-34	338-2-23	90-00-53	127-51-17	8.727	-5.355	6.890	-137065.194	-72327.950	6.890	-36.895950
338-2-23	338-2-5	90-00-00	37-51-17	15.246	12.037	9.356	-137053.157	-72318.594	23.136	278.488032
338-2-5	338-2-35	90-04-42	307-55-59	8.731	5.367	-6.886	-137047.790	-72325.480	25.606	137.427402
338-2-35	338-2-34	89-54-25	217-50-24	15.257	-12.049	-9.360	-137059.839	-72334.840	9.360	-112.778640
									倍面積	266.240844
									面積	133.120422

※ ※ 面積計算 (倍横距法) ※ ※

地番 : 338-2BL-4										
器械点	視準点	内角	方向角	距離	緯距	経距	X座標	Y座標	倍横距	倍面積
338-2-35	338-2-32	89-54-25	217-50-24	20.989	-16.576	-12.876	-137064.366	-72338.356	-12.876	213.433966
338-2-32	338-2-22	90-01-14	127-51-38	8.725	-5.355	6.889	-137069.721	-72331.468	-18.864	101.014234
338-2-22	338-2-5	89-59-39	37-51-17	20.978	16.564	12.874	-137053.157	-72318.594	0.898	14.880407
338-2-5	338-2-35	90-04-42	307-55-59	8.731	5.367	-6.886	-137047.790	-72325.480	6.886	36.957162
									倍面積	366.285770
									面積	183.14 ✓

※ ※ 面積計算 (倍横距法) ※ ※

地番 : 338-2BL-6										
器械点	視準点	内角	方向角	距離	緯距	経距	X座標	Y座標	倍横距	倍面積
338-2-30	338-2-1	90-01-18	217-52-56	12.800	-10.103	-7.860	-137068.174	-72354.313	-7.860	79.402940
338-2-1	338-2-2	135-09-27	173-02-23	5.001	-4.964	0.606	-137073.138	-72353.707	-15.113	75.022391
338-2-2	338-2-3	134-51-43	127-54-06	11.839	-7.273	9.342	-137080.411	-72344.365	-5.165	37.567183
338-2-3	338-2-4	136-26-08	84-20-14	4.996	0.493	4.972	-137079.918	-72339.393	9.149	4.510312
338-2-4	338-2-22	133-31-03	37-51-17	12.915	10.197	7.925	-137069.721	-72331.468	22.046	224.807333
338-2-22	338-2-30	90-00-21	307-51-38	18.981	11.649	-14.986	-137058.071	-72346.453	14.986	174.575380
									倍面積	595.885541
									面積	297.94

座標面積計算書 (倍横距法)

69 [ 街区名 : 338-2 ]  
 [ 地番 : 338-2(8) ]

点名	点名	内角	方向角	辺長	dx	*	dy	*	X	Y	DMD	2A
338-2-40	338-2-30 ✓		217-52-56						-137058.071	-72346.453		
338-2-30	338-2-32 ✓	89-58-42	127-51-38	10.256 ✓	-6.295	0	8.097	0	-137064.366	-72338.356	8.097	-50.970615
338-2-32	338-2-41 ✓	89-58-46	37-50-24	4.874 ✓	3.849	0	2.990	0	-137060.517	-72335.366	19.184	73.839216
338-2-41	338-2-40 ✓	90-02-32	307-52-56	10.252 ✓	6.295	1	-8.092	0	-137054.221	-72343.458	14.082	88.660272
338-2-40	338-2-30 ✓	90-00-00	217-52-56	4.878 ✓	-3.850	0	-2.995	0	-137058.071	-72346.453	2.995	-11.530750
合計	測角数 = 4	360-00-00		30.260	-0.001	1	0.000	0			倍面積	99.998123
											面積	49.9990615
											地積	49.99 ✓

69 [ 街区名 : 338-2 ]  
 [ 地番 : 338-2(9) ]

点名	点名	内角	方向角	辺長	dx	*	dy	*	X	Y	DMD	2A
338-2-41	338-2-35 ✓		37-50-24						-137047.790	-72325.480		
338-2-35	338-2-11 ✓	90-01-13	307-51-37	10.241 ✓	6.285	0	-8.085	0	-137041.505	-72333.565	-8.085	-50.814225
338-2-11	338-2-40 ✓	90-01-19	217-52-56	16.111 ✓	-12.716	0	-9.893	0	-137054.221	-72343.458	-26.063	331.417108
338-2-40	338-2-41 ✓	90-00-00	127-52-56	10.252 ✓	-6.295	-1	8.092	0	-137060.517	-72335.366	-27.864	175.431744
338-2-41	338-2-35 ✓	89-57-28	37-50-24	16.115 ✓	12.726	1	9.886	0	-137047.790	-72325.480	-9.886	-125.819122
合計	測角数 = 4	360-00-00		52.719	0.000	0	0.000	0			倍面積	330.215505
											面積	165.1077525
											地積	165.10 ✓



\* \* 面積計算 (倍橫距法) \* \*

地番 : 338-2BL-8

器械点	視準点	内角	方向角	距離	緯距	經距	X座標	Y座標	倍橫距	倍面積
338-2-11	338-2-30	90-01-19	217-52-56	20.989	-16.566	-12.888	-137058.071	-72346.453	-12.888	213.513495
338-2-30	338-2-32	89-58-42	127-51-38	10.256	-6.295	8.097	-137064.366	-72338.356	-17.680	111.284004
338-2-32	338-2-35	89-58-46	37-50-24	20.989	16.576	12.876	-137047.790	-72325.480	3.294	54.598514
338-2-35	338-2-11	90-01-13	307-51-37	10.241	6.285	-8.085	-137041.505	-72333.565	8.085	50.814225
									倍面積	430.210239
									面積	215.10

<< H.5 高丘葵 地区 >>

※ ※ 面積計算 (倍横距法) ※ ※					ワーク名: 338-2BL-9					
器械点	視準点	夾角	方向角	距離	緯距	経距	X座標	Y座標	倍横距	倍面積
338-2-11	338-2-29		217-52-56				-137054.220	-72343.457		
338-2-29	338-2-33	90-00-00	127-52-56	10.252	-6.295	8.092	-137060.515	-72335.365	8.092	-50.939140
338-2-33	338-2-35	89-57-28	37-50-24	16.113	12.725	9.885	-137047.790	-72325.480	26.069	331.728025
338-2-35	338-2-11	90-01-13	307-51-37	10.241	6.285	-8.085	-137041.505	-72333.565	27.869	175.156665
338-2-11	338-2-29	90-01-19	217-52-56	16.109	-12.715	-9.892	-137054.220	-72343.457	9.892	-125.776780
									倍面積	330.168770
									面積	165.084385

<< H.5 高丘葵 地区 >>

※ ※ 面積計算 (倍横距法) ※ ※					ワーク名: 338-2BL-10					
器械点	視準点	夾角	方向角	距離	緯距	経距	X座標	Y座標	倍横距	倍面積
338-2-28	338-2-11		217-50-04				-137041.505	-72333.565		
338-2-11	338-2-35	90-01-33	127-51-37	10.241	-6.285	8.085	-137047.790	-72325.480	8.085	-50.814225
338-2-35	338-2-36	180-04-22	127-55-59	0.303	-0.186	0.239	-137047.976	-72325.241	16.409	-3.052074
338-2-36	338-2-37	89-54-48	37-50-47	15.649	12.357	9.601	-137035.619	-72315.640	26.249	324.358893
338-2-37	338-2-28	90-02-07	307-52-54	10.547	6.476	-8.324	-137029.143	-72323.964	27.526	178.258376
338-2-28	338-2-11	89-57-10	217-50-04	15.652	-12.362	-9.601	-137041.505	-72333.565	9.601	-118.687562
									倍面積	330.063408
									面積	165.031704

<< H.5 高丘葵 地区 >>

※ ※ 面積計算 (倍横距法) ※ ※					ワーク名: 338-2BL-11					
器械点	視準点	夾角	方向角	距離	緯距	経距	X座標	Y座標	倍横距	倍面積
338-2-26	338-2-27		217-50-04				-137019.033	-72316.112		
338-2-27	338-2-38	90-03-20	127-53-24	9.687	-5.949	7.645	-137024.982	-72308.467	7.645	-45.480105
338-2-38	338-2-39	89-43-09	37-36-33	10.354	8.203	6.319	-137016.779	-72302.148	21.609	177.258627
338-2-39	338-2-26	90-14-19	307-50-52	9.646	5.919	-7.617	-137010.860	-72309.765	20.311	120.220809
338-2-26	338-2-27	89-59-12	217-50-04	10.347	-8.173	-6.347	-137019.033	-72316.112	6.347	-51.874031
									倍面積	200.125300
									面積	100.062650

<< H.5 高丘葵 地区 >>

※ ※ 面積計算 (倍横距法) ※ ※					ワーク名: 338-2BL-12					
器械点	視準点	夾角	方向角	距離	緯距	経距	X座標	Y座標	倍横距	倍面積
338-2-10	338-2-26		217-50-04				-137010.860	-72309.765		
338-2-26	338-2-39	90-00-48	127-50-52	9.646	-5.919	7.617	-137016.779	-72302.148	7.617	-45.085023
338-2-39	338-2-8	89-59-34	37-50-26	8.838	6.980	5.422	-137009.799	-72296.726	20.656	144.178880
338-2-8	338-2-9	90-11-49	308-02-15	6.096	3.756	-4.801	-137006.043	-72301.527	21.277	79.916412
338-2-9	338-2-10	134-43-13	262-45-28	5.029	-0.634	-4.989	-137006.677	-72306.516	11.487	-7.282758
338-2-10	338-2-26	135-04-36	217-50-04	5.297	-4.183	-3.249	-137010.860	-72309.765	3.249	-13.590567
									倍面積	158.136944
									面積	79.068472