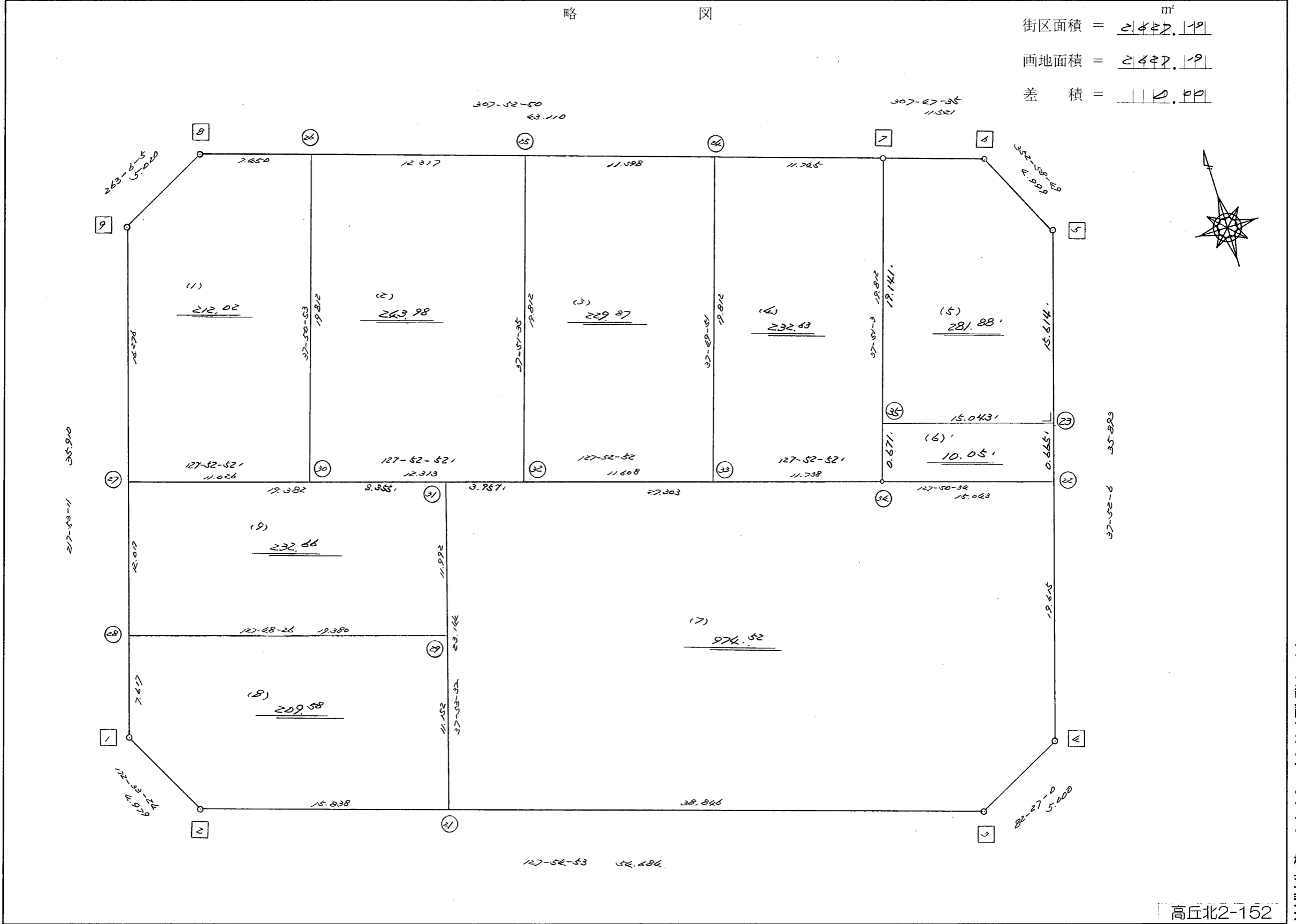


略 図

街区面積 = 21,447.19 m²
 画地面積 = 21,447.19
 差 積 = 0.00



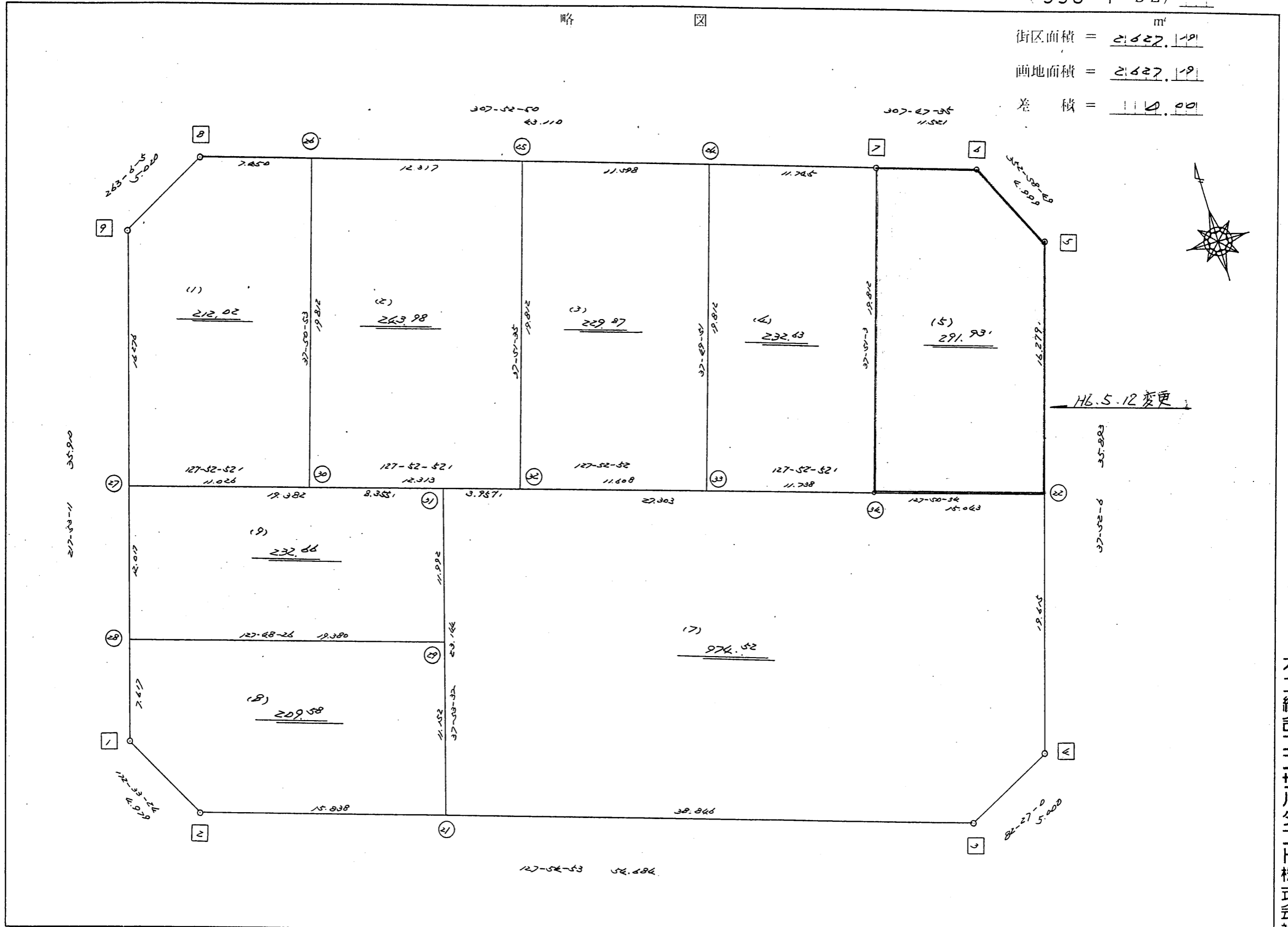
高丘北2-152

街区点番号 1 ~ 9 筆界点番号 21 ~ 35 画地番号 (1) ~ (9)

不二総合コンサルタント株式会社

略 図

街区面積 = $\frac{21627.19}{m^2}$
 画地面積 = $\frac{21627.19}{m^2}$
 差 積 = $\frac{110.00}{m^2}$



HB.5-12 変更

街区点番号 1 ~ 9 筆界点番号 21 ~ 29 画地番号 (1) ~ (9)

<< H.5 高丘葵 地区 >>

※ ※ 面積計算 (倍横距法) ※ ※					ワーク名: 338-1BL					
器械点	視準点	夾角	方向角	距離	緯距	経距	X座標	Y座標	倍横距	倍面積
338-1-9	338-1-1		217-53-11				-137079.040	-72416.916		
338-1-1	338-1-2	134-40-13	172-33-24	4.979	-4.937	0.645	-137083.977	-72416.271	0.645	-3.184365
338-1-2	338-1-3	135-21-29	127-54-53	54.684	-33.603	43.142	-137117.580	-72373.129	44.432	-1493.048496
338-1-3	338-1-4	134-32-07	82-27-00	5.000	0.657	4.957	-137116.923	-72368.172	92.531	60.792867
338-1-4	338-1-5	135-25-06	37-52-06	35.893	28.335	22.033	-137088.588	-72346.139	119.521	3386.627535
338-1-5	338-1-6	135-06-43	352-58-49	4.999	4.962	-0.611	-137083.626	-72346.750	140.943	699.359166
338-1-6	338-1-7	134-48-46	307-47-35	11.521	7.060	-9.104	-137076.566	-72355.854	131.228	926.469680
338-1-7	338-1-8	180-05-15	307-52-50	43.110	26.470	-34.026	-137050.096	-72389.880	88.098	2331.954060
338-1-8	338-1-9	135-13-15	263-06-05	5.020	-0.603	-4.984	-137050.699	-72394.864	49.088	-29.600064
338-1-9	338-1-1	134-47-06	217-53-11	35.910	-28.341	-22.052	-137079.040	-72416.916	22.052	-624.975732
									倍面積	5254.394651
									面積	2627.1973255

<< H.5 高丘葵 地区 >>

* * 面積計算 (倍横距法)					* * ワーク名: 338-1BL-1					
器械点	視準点	夾角	方向角	距離	緯距	経距	X座標	Y座標	倍横距	倍面積
338-1-9	338-1-27		217-53-11				-137063.544	-72404.859		
338-1-27	338-1-30	89-59-41	127-52-52	11.026	-6.771	8.703	-137070.315	-72396.156	8.703	-58.928013
338-1-30	338-1-26	89-58-01	37-50-53	19.812	15.645	12.156	-137054.670	-72384.000	29.562	462.497490
338-1-26	338-1-8	90-01-57	307-52-50	7.450	4.574	-5.880	-137050.096	-72389.880	35.838	163.923012
338-1-8	338-1-9	135-13-15	263-06-05	5.020	-0.603	-4.984	-137050.699	-72394.864	24.974	-15.059322
338-1-9	338-1-27	134-47-06	217-53-11	16.276	-12.845	-9.995	-137063.544	-72404.859	9.995	-128.385775
									倍面積	424.047392
									面積	212.023696

<< H.5 高丘葵 地区 >>

* * 面積計算 (倍横距法)					* * ワーク名: 338-1BL-2					
器械点	視準点	夾角	方向角	距離	緯距	経距	X座標	Y座標	倍横距	倍面積
338-1-26	338-1-30		217-50-53				-137070.315	-72396.156		
338-1-30	338-1-32	90-01-59	127-52-52	12.313	-7.560	9.718	-137077.875	-72386.438	9.718	-73.468080
338-1-32	338-1-25	89-58-43	37-51-35	19.812	15.642	12.160	-137062.233	-72374.278	31.596	494.224632
338-1-25	338-1-26	90-01-15	307-52-50	12.317	7.563	-9.722	-137054.670	-72384.000	34.034	257.399142
338-1-26	338-1-30	89-58-03	217-50-53	19.812	-15.645	-12.156	-137070.315	-72396.156	12.156	-190.180620
									倍面積	487.975074
									面積	243.987537

<< H.5 高丘葵 地区 >>

* * 面積計算 (倍横距法) *					* * ワーク名: 338-1BL-3					
器械点	視準点	夾角	方向角	距離	緯距	経距	X座標	Y座標	倍横距	倍面積
338-1-25	338-1-32		217-51-35				-137077.875	-72386.438		
338-1-32	338-1-33	90-01-17	127-52-52	11.608	-7.127	9.162	-137085.002	-72377.276	9.162	-65.297574
338-1-33	338-1-24	89-56-59	37-49-51	19.812	15.648	12.152	-137069.354	-72365.124	30.476	476.888448
338-1-24	338-1-25	90-02-59	307-52-50	11.598	7.121	-9.154	-137062.233	-72374.278	33.474	238.368354
338-1-25	338-1-32	89-58-45	217-51-35	19.812	-15.642	-12.160	-137077.875	-72386.438	12.160	-190.206720
									倍面積	459.752508
									面積	229.876254

<< H.5 高丘葵 地区 >>

* * 面積計算 (倍横距法) *					* * ワーク名: 338-1BL-4					
器械点	視準点	夾角	方向角	距離	緯距	経距	X座標	Y座標	倍横距	倍面積
338-1-24	338-1-33		217-49-51				-137085.002	-72377.276		
338-1-33	338-1-34	90-03-01	127-52-52	11.738	-7.208	9.265	-137092.210	-72368.011	9.265	-66.782120
338-1-34	338-1-7	89-58-11	37-51-03	19.812	15.644	12.157	-137076.566	-72355.854	30.687	480.067428
338-1-7	338-1-24	90-01-47	307-52-50	11.745	7.212	-9.270	-137069.354	-72365.124	33.574	242.135688
338-1-24	338-1-33	89-57-01	217-49-51	19.812	-15.648	-12.152	-137085.002	-72377.276	12.152	-190.154496
									倍面積	465.266500
									面積	232.633250

<< H.5 高丘葵 地区 >>

* * 面積計算 (倍横距法) *					* * ワーク名: 338-1BL-5					
器械点	視準点	夾角	方向角	距離	緯距	経距	X座標	Y座標	倍横距	倍面積
338-1-7	338-1-35		217-51-03				-137091.680	-72367.599		
338-1-35	338-1-23	90-01-03	127-52-06	15.043	-9.234	11.875	-137100.914	-72355.724	11.875	-109.653750
338-1-23	338-1-5	90-00-00	37-52-06	15.614	12.326	9.585	-137088.588	-72346.139	33.335	410.887210
338-1-5	338-1-6	135-06-43	352-58-49	4.999	4.962	-0.611	-137083.626	-72346.750	42.309	209.937258
338-1-6	338-1-7	134-48-46	307-47-35	11.521	7.060	-9.104	-137076.566	-72355.854	32.594	230.113640
338-1-7	338-1-35	90-03-28	217-51-03	19.141	-15.114	-11.745	-137091.680	-72367.599	11.745	-177.513930
									倍面積	563.770428
									面積	281.885214

<< H.5 高丘葵 地区 >>

* * 面積計算 (倍横距法) *					* * ワーク名: 338-1BL-6					
器械点	視準点	夾角	方向角	距離	緯距	経距	X座標	Y座標	倍横距	倍面積
338-1-35	338-1-34		217-51-03				-137092.210	-72368.011		
338-1-34	338-1-22	89-59-31	127-50-34	15.043	-9.229	11.879	-137101.439	-72356.132	11.879	-109.631291
338-1-22	338-1-23	90-01-32	37-52-06	0.665	0.525	0.408	-137100.914	-72355.724	24.166	12.687150
338-1-23	338-1-35	90-00-00	307-52-06	15.043	9.234	-11.875	-137091.680	-72367.599	12.699	117.262566
338-1-35	338-1-34	89-58-57	217-51-03	0.671	-0.530	-0.412	-137092.210	-72368.011	0.412	-0.218360
									倍面積	20.100065
									面積	10.0500325

<< H.5 高丘葵 地区 >>

* * 面積計算 (倍横距法) *					* * ワーク名: 338-1BL-7					
器械点	視準点	夾角	方向角	距離	緯距	経距	X座標	Y座標	倍横距	倍面積
338-1-31	338-1-21		217-53-32				-137093.710	-72403.776		
338-1-21	338-1-3	90-01-21	127-54-53	38.846	-23.870	30.647	-137117.580	-72373.129	30.647	-731.543890
338-1-3	338-1-4	134-32-07	82-27-00	5.000	0.657	4.957	-137116.923	-72368.172	66.251	43.526907
338-1-4	338-1-22	135-25-06	37-52-06	19.615	15.484	12.040	-137101.439	-72356.132	83.248	1289.012032
338-1-22	338-1-34	89-58-28	307-50-34	15.043	9.229	-11.879	-137092.210	-72368.011	83.409	769.781661
338-1-34	338-1-31	180-02-18	307-52-52	27.303	16.765	-21.550	-137075.445	-72389.561	49.980	837.914700
338-1-31	338-1-21	90-00-40	217-53-32	23.144	-18.265	-14.215	-137093.710	-72403.776	14.215	-259.636975
									倍面積	1949.054435
									面積	974.5272175

<< H.5 高丘葵 地区 >>

* * 面積計算 (倍横距法) *					* * ワーク名: 338-1BL-8					
器械点	視準点	夾角	方向角	距離	緯距	経距	X座標	Y座標	倍横距	倍面積
338-1-28	338-1-1		217-53-11				-137079.040	-72416.916		
338-1-1	338-1-2	134-40-13	172-33-24	4.979	-4.937	0.645	-137083.977	-72416.271	0.645	-3.184365
338-1-2	338-1-21	135-21-29	127-54-53	15.838	-9.733	12.495	-137093.710	-72403.776	13.785	-134.169405
338-1-21	338-1-29	89-58-39	37-53-32	11.152	8.801	6.850	-137084.909	-72396.926	33.130	291.577130
338-1-29	338-1-28	89-54-54	307-48-26	19.380	11.881	-15.312	-137073.028	-72412.238	24.668	293.080508
338-1-28	338-1-1	90-04-45	217-53-11	7.617	-6.012	-4.678	-137079.040	-72416.916	4.678	-28.124136
									倍面積	419.179732
									面積	209.589866

<< H.5 高丘葵 地区 >>

* * 面積計算 (倍横距法) *					* * ワーク名: 338-1BL-9					
器械点	視準点	夾角	方向角	距離	緯距	経距	X座標	Y座標	倍横距	倍面積
338-1-27	338-1-28		217-53-11				-137073.028	-72412.238		
338-1-28	338-1-29	89-55-15	127-48-26	19.380	-11.881	15.312	-137084.909	-72396.926	15.312	-181.921872
338-1-29	338-1-31	90-05-06	37-53-32	11.992	9.464	7.365	-137075.445	-72389.561	37.989	359.527896
338-1-31	338-1-27	89-59-20	307-52-52	19.382	11.901	-15.298	-137063.544	-72404.859	30.056	357.696456
338-1-27	338-1-28	90-00-19	217-53-11	12.017	-9.484	-7.379	-137073.028	-72412.238	7.379	-69.982436
									倍面積	465.320044
									面積	232.660022