

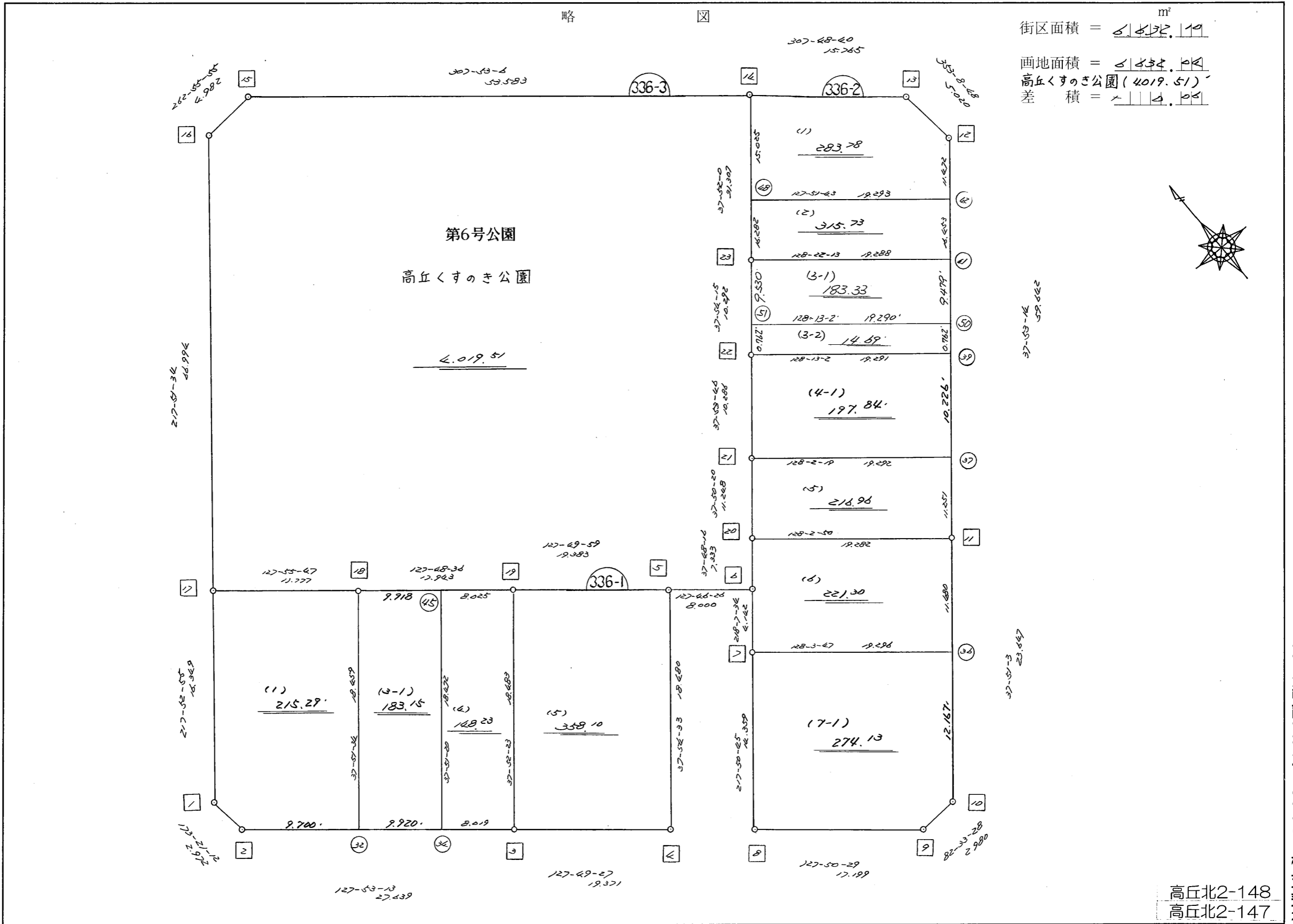
略 図

街区面積 = $8,872.19$ m²

画地面積 = $8,832.04$

高丘くすのき公園 (4019.51)

差 積 = $4,812.53$



高丘北2-148
高丘北2-147

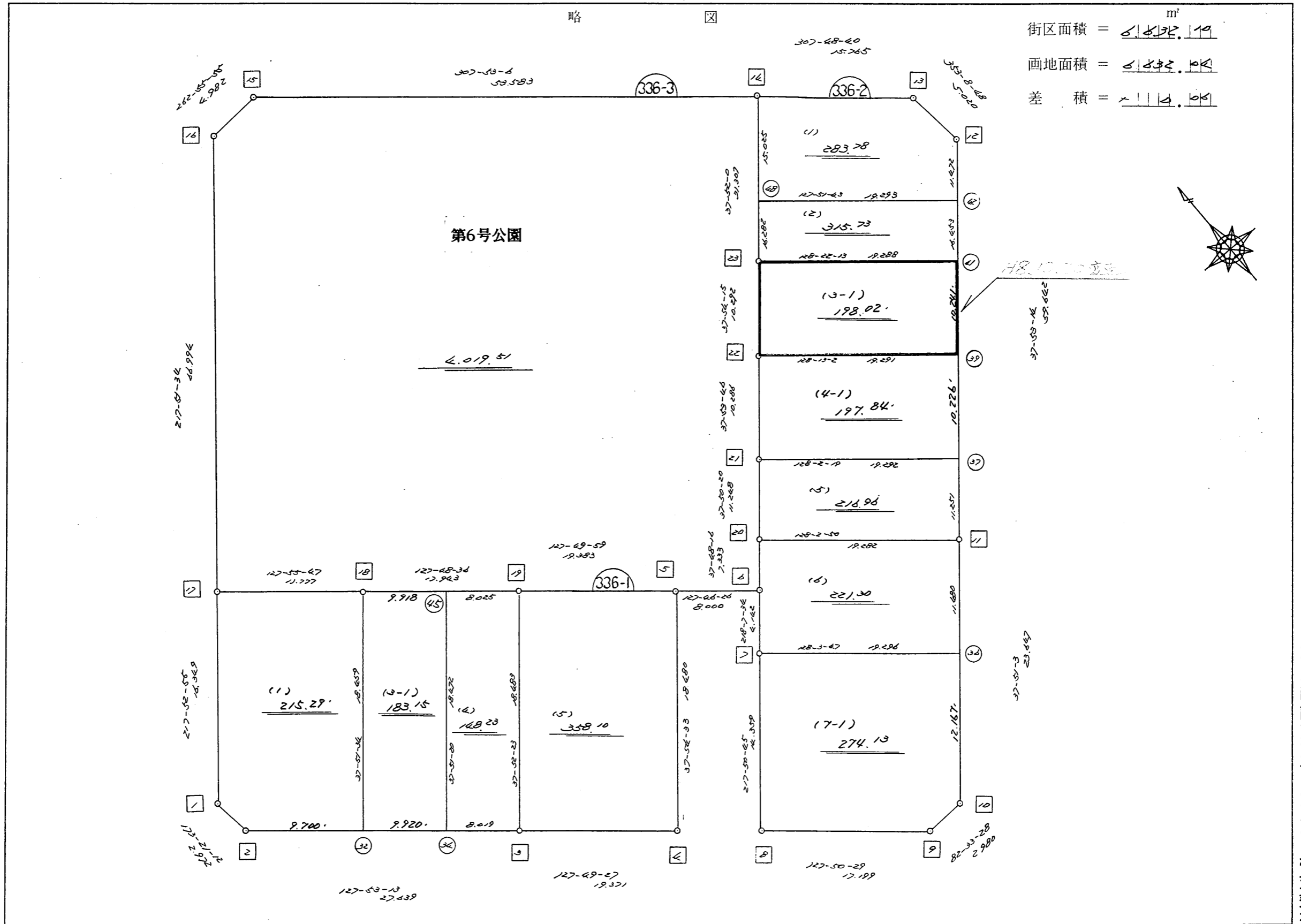
街区点番号 1 ~ 23

筆界点番号 31 ~ 35

画地番号 (1) ~ (5)

略 図

街区面積 = 6,432.19 m²
 画地面積 = 6,432.04
 差 積 = 0.15



街区点番号 1 ~ 23

筆界点番号 31 ~ 49

画地番号 (1) ~ (5)
 336-1
 336-2

<< H.5 高丘葵 地区 >>

* * 面積計算 (倍横距法) *				* * ワーク名: 336BL						
器械点	視準点	夾角	方向角	距離	緯距	経距	X座標	Y座標	倍横距	倍面積
336-17	336-1		217-52-55				-137065.898	-72511.060		
336-1	336-2	135-28-17	173-21-12	2.972	-2.952	0.344	-137068.850	-72510.716	0.344	-1.015488
336-2	336-3	134-32-01	127-53-13	27.639	-16.973	21.813	-137085.823	-72488.903	22.501	-381.909473
336-3	336-4	179-56-14	127-49-27	19.371	-11.879	15.301	-137097.702	-72473.602	59.615	-708.166585
336-4	336-5	90-05-06	37-54-33	18.480	14.580	11.354	-137083.122	-72462.248	86.270	1257.816600
336-5	336-6	269-51-53	127-46-26	8.000	-4.900	6.324	-137088.022	-72455.924	103.948	-509.345200
336-6	336-7	270-21-08	218-07-34	4.142	-3.258	-2.557	-137091.280	-72458.481	107.715	-350.935470
336-7	336-8	179-43-11	217-50-45	14.359	-11.339	-8.810	-137102.619	-72467.291	96.348	-1092.489972
336-8	336-9	89-59-44	127-50-29	17.199	-10.551	13.582	-137113.170	-72453.709	101.120	-1066.917120
336-9	336-10	134-42-59	82-33-28	2.980	0.386	2.955	-137112.784	-72450.754	117.657	45.415602
336-10	336-11	135-17-35	37-51-03	23.647	18.672	14.510	-137094.112	-72436.244	135.122	2522.997984
336-11	336-12	180-02-11	37-53-14	59.642	47.071	36.627	-137047.041	-72399.617	186.259	8767.397389
336-12	336-13	135-15-34	353-08-48	5.020	4.984	-0.599	-137042.057	-72400.216	222.287	1107.878408
336-13	336-14	134-39-52	307-48-40	15.765	9.665	-12.455	-137032.392	-72412.671	209.233	2022.236945
336-14	336-15	180-04-26	307-53-06	53.583	32.904	-42.290	-136999.488	-72454.961	154.488	5083.273152
336-15	336-16	135-02-49	262-55-55	4.982	-0.613	-4.944	-137000.101	-72459.905	107.254	-65.746702
336-16	336-17	134-55-39	217-51-34	66.994	-52.893	-41.116	-137052.994	-72501.021	61.194	-3236.734242
336-17	336-1	180-01-21	217-52-55	16.349	-12.904	-10.039	-137065.898	-72511.060	10.039	-129.543256
									倍面積	13264.212572
									面積	6632.106286

<< H.5 高丘葵 地区 >>

※ ※ 面積計算 (倍横距法) ※ ※					ワーク名: 336-1BL					
器械点	視準点	夾角	方向角	距離	緯距	経距	X座標	Y座標	倍横距	倍面積
336-17	336-1		217-52-55				-137065.898	-72511.060		
336-1	336-2	135-28-17	173-21-12	2.972	-2.952	0.344	-137068.850	-72510.716	0.344	-1.015488
336-2	336-3	134-32-01	127-53-13	27.639	-16.973	21.813	-137085.823	-72488.903	22.501	-381.909473
336-3	336-4	179-56-14	127-49-27	19.371	-11.879	15.301	-137097.702	-72473.602	59.615	-708.166585
336-4	336-5	90-05-06	37-54-33	18.480	14.580	11.354	-137083.122	-72462.248	86.270	1257.816600
336-5	336-19	89-55-26	307-49-59	19.383	11.889	-15.308	-137071.233	-72477.556	82.316	978.654924
336-19	336-18	179-58-37	307-48-36	17.943	11.000	-14.176	-137060.233	-72491.732	52.832	581.152000
336-18	336-17	180-07-11	307-55-47	11.777	7.239	-9.289	-137052.994	-72501.021	29.367	212.587713
336-17	336-1	89-57-08	217-52-55	16.349	-12.904	-10.039	-137065.898	-72511.060	10.039	-129.543256
									倍面積	1809.576435
									面積	904.7882175

<< H.5 高丘葵 地区 >>

* * 面積計算 (倍横距法) *					ワーク名: 336-2BL					
器械点	視準点	夾角	方向角	距離	緯距	経距	X座標	Y座標	倍横距	倍面積
336-7	336-8		217-50-45				-137102.619	-72467.291		
336-8	336-9	89-59-44	127-50-29	17.199	-10.551	13.582	-137113.170	-72453.709	13.582	-143.303682
336-9	336-10	134-42-59	82-33-28	2.980	0.386	2.955	-137112.784	-72450.754	30.119	11.625934
336-10	336-11	135-17-35	37-51-03	23.647	18.672	14.510	-137094.112	-72436.244	47.584	888.488448
336-11	336-12	180-02-11	37-53-14	59.642	47.071	36.627	-137047.041	-72399.617	98.721	4646.896191
336-12	336-13	135-15-34	353-08-48	5.020	4.984	-0.599	-137042.057	-72400.216	134.749	671.589016
336-13	336-14	134-39-52	307-48-40	15.765	9.665	-12.455	-137032.392	-72412.671	121.695	1176.182175
336-14	336-23	90-03-20	217-52-00	31.307	-24.715	-19.217	-137057.107	-72431.888	90.023	-2224.918445
336-23	336-22	180-02-15	217-54-15	10.292	-8.121	-6.323	-137065.228	-72438.211	64.483	-523.666443
336-22	336-21	179-59-31	217-53-46	10.286	-8.117	-6.318	-137073.345	-72444.529	51.842	-420.801514
336-21	336-20	179-56-34	217-50-20	11.248	-8.883	-6.900	-137082.228	-72451.429	38.624	-343.096992
336-20	336-6	179-57-56	217-48-16	7.333	-5.794	-4.495	-137088.022	-72455.924	27.229	-157.764826
336-6	336-7	180-19-18	218-07-34	4.142	-3.258	-2.557	-137091.280	-72458.481	20.177	-65.736666
336-7	336-8	179-43-11	217-50-45	14.359	-11.339	-8.810	-137102.619	-72467.291	8.810	-99.896590
									倍面積	3415.596606
									面積	1707.798303

<< H.5 高丘葵 地区 >>

※ ※ 面積計算 (倍横距法) ※ ※					ワーク名: 336-3BL					
器械点	視準点	夾角	方向角	距離	緯距	経距	X座標	Y座標	倍横距	倍面積
336-16	336-17		217-51-34				-137052.994	-72501.021		
336-17	336-18	90-04-13	127-55-47	11.777	-7.239	9.289	-137060.233	-72491.732	9.289	-67.243071
336-18	336-19	179-52-49	127-48-36	17.943	-11.000	14.176	-137071.233	-72477.556	32.754	-360.294000
336-19	336-5	180-01-23	127-49-59	19.383	-11.889	15.308	-137083.122	-72462.248	62.238	-739.947582
336-5	336-6	179-56-27	127-46-26	8.000	-4.900	6.324	-137088.022	-72455.924	83.870	-410.963000
336-6	336-20	90-01-50	37-48-16	7.333	5.794	4.495	-137082.228	-72451.429	94.689	548.628066
336-20	336-21	180-02-04	37-50-20	11.248	8.883	6.900	-137073.345	-72444.529	106.084	942.344172
336-21	336-22	180-03-26	37-53-46	10.286	8.117	6.318	-137065.228	-72438.211	119.302	968.374334
336-22	336-23	180-00-29	37-54-15	10.292	8.121	6.323	-137057.107	-72431.888	131.943	1071.509103
336-23	336-14	179-57-45	37-52-00	31.307	24.715	19.217	-137032.392	-72412.671	157.483	3892.192345
336-14	336-15	90-01-06	307-53-06	53.583	32.904	-42.290	-136999.488	-72454.961	134.410	4422.626640
336-15	336-16	135-02-49	262-55-55	4.982	-0.613	-4.944	-137000.101	-72459.905	87.176	-53.438888
336-16	336-17	134-55-39	217-51-34	66.994	-52.893	-41.116	-137052.994	-72501.021	41.116	-2174.748588
									倍面積	8039.039531
									面積	4019.5197655

※ ※ 面積計算 (倍横距法) ※ ※

地 器械点	番 ; 視準点	336-1BL-1 内角	方向角	距離	緯距	経距	X座標	Y座標	倍横距	倍面積
336-1	336-2	135-28-17	173-21-12	2.972	-2.952	0.344	-137068.850	-72510.716	0.344	-1.015488
336-2	336-32	134-32-01	127-53-13	9.700	-5.957	7.655	-137074.807	-72503.061	8.343	-49.698010
336-32	336-18	89-58-21	37-51-34	18.459	14.574	11.329	-137060.233	-72491.732	27.327	398.258347
336-18	336-17	90-04-13	307-55-47	11.777	7.239	-9.289	-137052.994	-72501.021	29.367	212.587713
336-17	336-1	89-57-08	217-52-55	16.349	-12.904	-10.039	-137065.898	-72511.060	10.039	-129.543256
									倍面積	430.589305
									面積	215.29

※ ※ 面積計算 (倍横距法) ※ ※

地番	器械点	視準点	内角	方向角	距離	緯距	経距	X座標	Y座標	倍横距	倍面積
336-32	336-34	336-34	90-01-39	127-53-13	9.920	-6.092	7.829	-137080.898	-72495.232	7.829	-47.689768
336-34	336-45	336-45	89-58-07	37-51-20	18.472	14.585	11.336	-137066.313	-72483.896	26.993	393.697314
336-45	336-18	336-18	89-57-16	307-48-36	9.918	6.080	-7.836	-137060.233	-72491.732	30.493	185.409880
336-18	336-32	336-32	90-02-58	217-51-34	18.459	-14.574	-11.329	-137074.807	-72503.061	11.329	-165.101247
										倍面積	366.316179
										面積	183.15

<< H.5 高丘葵 地区 >>

* * 面積計算 (倍横距法) *					* * ワーク名: 336-1BL-4					
器械点	視準点	夾角	方向角	距離	緯距	経距	X座標	Y座標	倍横距	倍面積
336-45	336-34		217-51-20				-137080.898	-72495.232		
336-34	336-3	90-01-53	127-53-13	8.019	-4.925	6.329	-137085.823	-72488.903	6.329	-31.170325
336-3	336-19	89-59-10	37-52-23	18.483	14.590	11.347	-137071.233	-72477.556	24.005	350.232950
336-19	336-45	89-56-13	307-48-36	8.025	4.920	-6.340	-137066.313	-72483.896	29.012	142.739040
336-45	336-34	90-02-44	217-51-20	18.472	-14.585	-11.336	-137080.898	-72495.232	11.336	-165.335560
									倍面積	296.466105
									面積	148.2330525

<< H.5 高丘葵 地区 >>

* * 面積計算 (倍横距法) *					* * ワーク名: 336-1BL-5					
器械点	視準点	夾角	方向角	距離	緯距	経距	X座標	Y座標	倍横距	倍面積
336-19	336-3		217-52-23				-137085.823	-72488.903		
336-3	336-4	89-57-04	127-49-27	19.371	-11.879	15.301	-137097.702	-72473.602	15.301	-181.760579
336-4	336-5	90-05-06	37-54-33	18.480	14.580	11.354	-137083.122	-72462.248	41.956	611.718480
336-5	336-19	89-55-26	307-49-59	19.383	11.889	-15.308	-137071.233	-72477.556	38.002	451.805778
336-19	336-3	90-02-24	217-52-23	18.483	-14.590	-11.347	-137085.823	-72488.903	11.347	-165.552730
									倍面積	716.210949
									面積	358.1054745

<< H.5 高丘葵 地区 >>

※ ※ 面積計算 (倍横距法) ※ ※					ワーク名: 336-2BL-1					
器械点	視準点	夾角	方向角	距離	緯距	経距	X座標	Y座標	倍横距	倍面積
336-14	336-48		217-52-00				-137044.253	-72421.894		
336-48	336-42	89-59-43	127-51-43	19.293	-11.842	15.232	-137056.095	-72406.662	15.232	-180.377344
336-42	336-12	90-01-31	37-53-14	11.472	9.054	7.045	-137047.041	-72399.617	37.509	339.606486
336-12	336-13	135-15-34	353-08-48	5.020	4.984	-0.599	-137042.057	-72400.216	43.955	219.071720
336-13	336-14	134-39-52	307-48-40	15.765	9.665	-12.455	-137032.392	-72412.671	30.901	298.658165
336-14	336-48	90-03-20	217-52-00	15.025	-11.861	-9.223	-137044.253	-72421.894	9.223	-109.394003
									倍面積	567.565024
									面積	283.782512

<< H.5 高丘葵 地区 >>

※ ※ 面積計算 (倍横距法) ※ ※					ワーク名: 336-2BL-2					
器械点	視準点	夾角	方向角	距離	緯距	経距	X座標	Y座標	倍横距	倍面積
336-48	336-23		217-52-00				-137057.107	-72431.888		
336-23	336-41	90-30-13	128-22-13	19.288	-11.973	15.122	-137069.080	-72416.766	15.122	-181.055706
336-41	336-42	89-31-01	37-53-14	16.453	12.985	10.104	-137056.095	-72406.662	40.348	523.918780
336-42	336-48	89-58-29	307-51-43	19.293	11.842	-15.232	-137044.253	-72421.894	35.220	417.075240
336-48	336-23	90-00-17	217-52-00	16.282	-12.854	-9.994	-137057.107	-72431.888	9.994	-128.462876
									倍面積	631.475438
									面積	315.737719

座標面積計算書 (倍横距法)

65 [街区名 : 336-2]
 [地番 : 336 (3-1)]

点名	点名	内角	方向角	辺長	dx	*	dy	*	X	Y	DMD	2A
336-50	336-41		37-53-14						-137069.080	-72416.766		
336-41	336-23	90-28-59	308-22-13	19.288	11.973	0	-15.122	0	-137057.107	-72431.888	-15.122	-181.055706
336-23	336-51	89-32-02	217-54-15	9.530	-7.520	0	-5.855	0	-137064.627	-72437.743	-36.099	271.464480
336-51	336-50	90-18-47	128-13-02	19.290	-11.934	0	15.156	0	-137076.561	-72422.587	-26.798	319.807332
336-50	336-41	89-40-12	37-53-14	9.479	7.481	0	5.821	0	-137069.080	-72416.766	-5.821	-43.546901
合計	測角数 = 4	360-00-00		57.587	0.000	0	0.000	0			倍面積	366.669205
											面積	183.3346025
											地積	183.33

65 [街区名 : 336-2]
 [地番 : 336 (3-2)]

点名	点名	内角	方向角	辺長	dx	*	dy	*	X	Y	DMD	2A
336-51	336-22		217-54-15						-137065.228	-72438.211		
336-22	336-39	90-18-47	128-13-02	19.291	-11.934	0	15.156	0	-137077.162	-72423.055	15.156	-180.871704
336-39	336-50	89-40-12	37-53-14	0.762	0.601	0	0.468	0	-137076.561	-72422.587	30.780	18.498780
336-50	336-51	90-19-48	308-13-02	19.290	11.934	0	-15.156	0	-137064.627	-72437.743	16.092	192.041928
336-51	336-22	89-41-13	217-54-15	0.762	-0.601	0	-0.468	0	-137065.228	-72438.211	0.468	-0.281268
合計	測角数 = 4	360-00-00		40.105	0.000	0	0.000	0			倍面積	29.387736
											面積	14.6938680
											地積	14.69

※ ※ 面積計算 (倍横距法) ※ ※

地番 器械点	番 : 視準点	336-2BL-3-1 内角	方向角	距離	緯距	経距	X座標	Y座標	倍横距	倍面積
336-22	336-39	90-18-47	128-13-02	19.291	-11.934	15.156	-137077.162	-72423.055	15.156	-180.874293
336-39	336-41	89-40-12	37-53-14	10.241	8.082	6.289	-137069.080	-72416.766	36.601	295.819691
336-41	336-23	90-28-59	308-22-13	19.288	11.973	-15.122	-137057.107	-72431.888	27.768	332.462898
336-23	336-22	89-32-02	217-54-15	10.292	-8.121	-6.323	-137065.228	-72438.211	6.323	-51.349083
									倍面積	396.059213
									面積	198.02

※ ※ 面積計算 (倍横距法) ※ ※

地番	器械点	視準点	内角	方向角	距離	緯距	経距	X座標	Y座標	倍横距	倍面積
336-21	336-37	336-37	90-08-33	128-02-19	19.292	-11.888	15.194	-137085.233	-72429.335	15.194	-180.623042
336-37	336-39	336-39	89-50-55	37-53-14	10.226	8.070	6.280	-137077.162	-72423.055	36.668	295.931376
336-39	336-22	336-22	90-19-48	308-13-02	19.291	11.934	-15.156	-137065.228	-72438.211	27.792	331.673391
336-22	336-21	336-21	89-40-44	217-53-46	10.286	-8.117	-6.318	-137073.345	-72444.529	6.318	-51.283206
										倍面積	395.698519
										面積	197.84

<< H.5 高丘葵 地区 >>

* * 面積計算 (倍横距法) *					* * ワーク名: 336-2BL-5					
器械点	視準点	夾角	方向角	距離	緯距	経距	X座標	Y座標	倍横距	倍面積
336-21	336-20		217-50-20				-137082.228	-72451.429		
336-20	336-11	90-12-30	128-02-50	19.282	-11.884	15.185	-137094.112	-72436.244	15.185	-180.458540
336-11	336-37	89-50-24	37-53-14	11.251	8.879	6.909	-137085.233	-72429.335	37.279	331.000241
336-37	336-21	90-09-05	308-02-19	19.292	11.888	-15.194	-137073.345	-72444.529	28.994	344.680672
336-21	336-20	89-48-01	217-50-20	11.248	-8.883	-6.900	-137082.228	-72451.429	6.900	-61.292700
									倍面積	433.929673
									面積	216.9648365

<< H.5 高丘葵 地区 >>

* * 面積計算 (倍横距法) *					* * ワーク名: 336-2BL-6					
器械点	視準点	夾角	方向角	距離	緯距	経距	X座標	Y座標	倍横距	倍面積
336-6	336-7		218-07-34				-137091.280	-72458.481		
336-7	336-36	89-56-13	128-03-47	19.296	-11.897	15.193	-137103.177	-72443.288	15.193	-180.751121
336-36	336-11	89-47-16	37-51-03	11.480	9.065	7.044	-137094.112	-72436.244	37.430	339.302950
336-11	336-20	90-11-47	308-02-50	19.282	11.884	-15.185	-137082.228	-72451.429	29.289	348.070476
336-20	336-6	89-45-26	217-48-16	7.333	-5.794	-4.495	-137088.022	-72455.924	9.609	-55.674546
336-6	336-7	180-19-18	218-07-34	4.142	-3.258	-2.557	-137091.280	-72458.481	2.557	-8.330706
									倍面積	442.617053
									面積	221.3085265

※ ※ 面積計算 (倍横距法) ※ ※

地番	器械点	視準点	内角	方向角	距離	緯距	経距	X座標	Y座標	倍横距	倍面積
番 : 336-2BL-7-1											
336-8	336-9	336-9	89-59-44	127-50-29	17.199	-10.551	13.582	-137113.170	-72453.709	13.582	-143.303682
336-9	336-10	336-10	134-42-59	82-33-28	2.980	0.386	2.955	-137112.784	-72450.754	30.119	11.625934
336-10	336-36	336-36	135-17-35	37-51-03	12.167	9.607	7.466	-137103.177	-72443.288	40.540	389.473335
336-36	336-7	336-7	90-12-44	308-03-47	19.296	11.897	-15.193	-137091.280	-72458.481	32.813	390.366786
336-7	336-8	336-8	89-46-58	217-50-45	14.359	-11.339	-8.810	-137102.619	-72467.291	8.810	-99.896590
										倍面積	548.265784
										面積	274.13