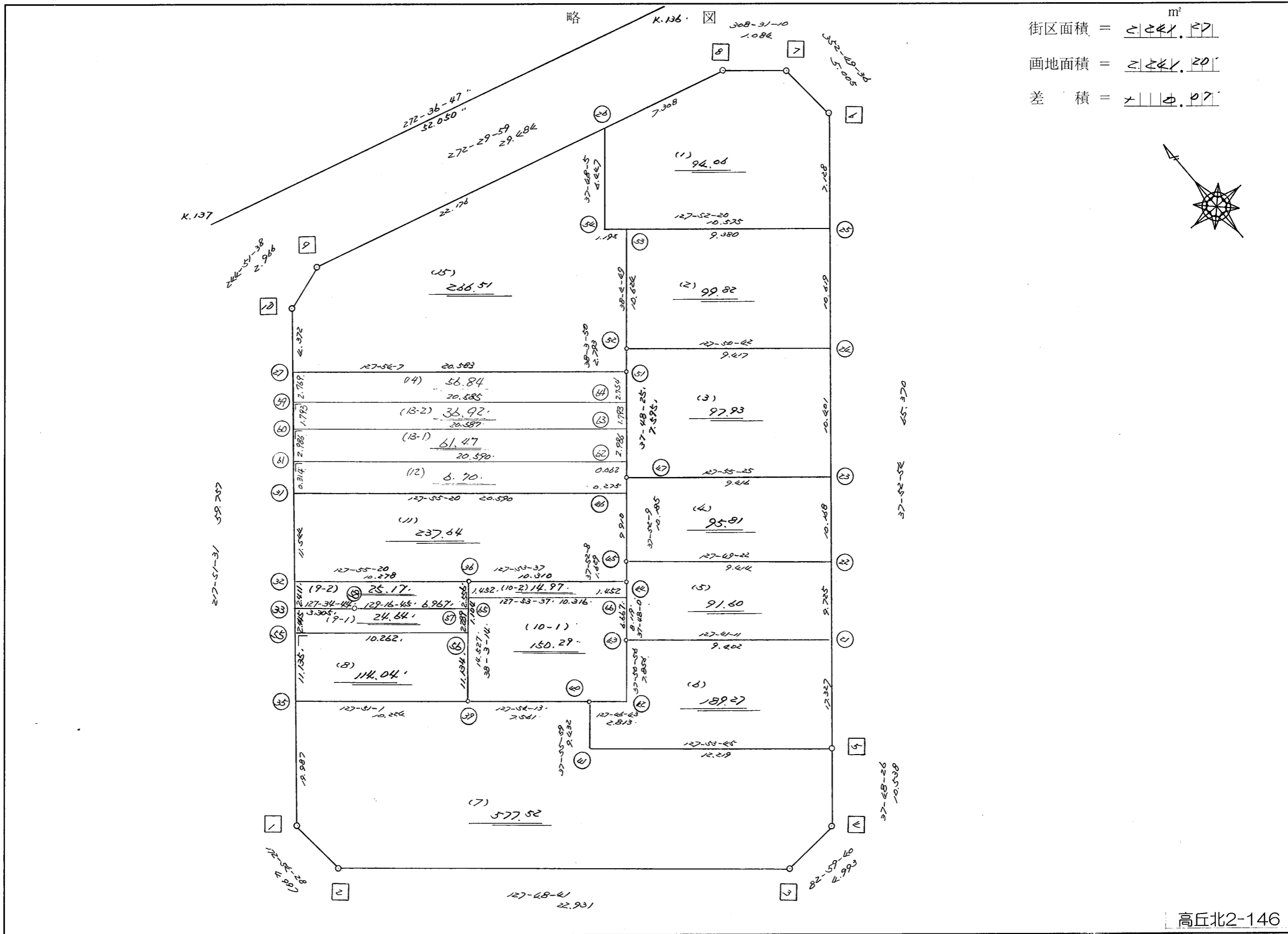
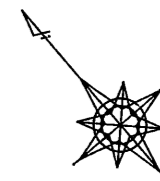


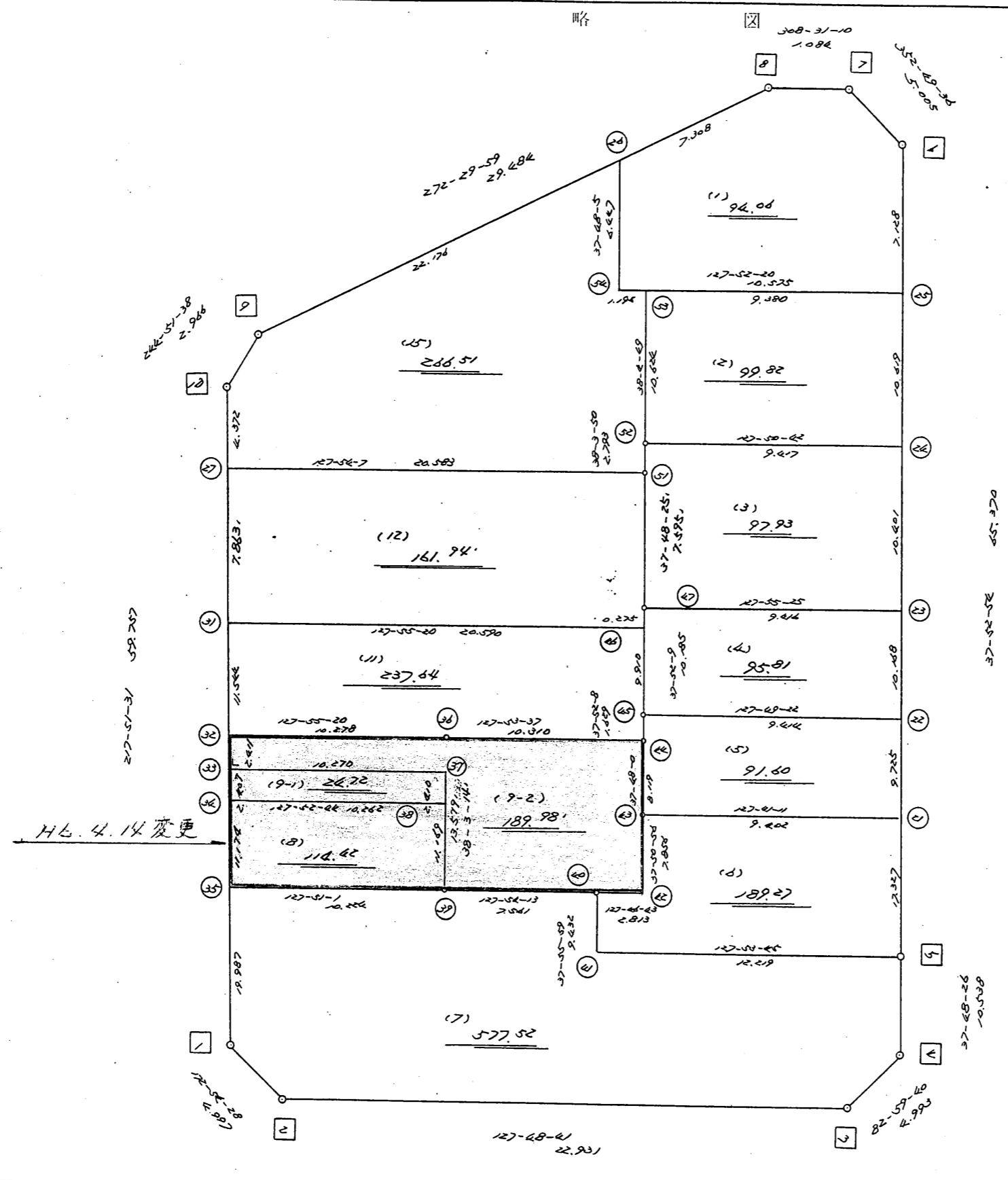
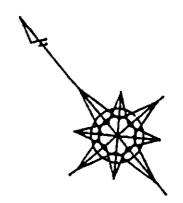
街区面積 =  $\sum 244.97$  m<sup>2</sup>  
 画地面積 =  $\sum 244.20$   
 差積 =  $7.77$



高丘北2-146

街区点番号 1 ~ 10 筆界点番号 27 ~ 66 画地番号 ( / ) ~ ( 15 )

街区面積 =  $\frac{2,241.27}{m^2}$   
 画地面積 =  $\frac{2,241.22}{m^2}$   
 差積 =  $\frac{0.05}{m^2}$



街区点番号 1 - 10 筆界点番号 21 - 35 画地番号 ( 1 ) - ( 15 )





<< H.5 高丘葵 地区 >>

※ ※ 面積計算 (倍横距法) ※ ※				ワーク名: 334-2BL						
器械点	視準点	夾角	方向角	距離	緯距	経距	X座標	Y座標	倍横距	倍面積
334-2-10	334-2-1		217-51-31				-136983.312	-72460.243		
334-2-1	334-2-2	135-02-57	172-54-28	4.997	-4.959	0.617	-136988.271	-72459.626	0.617	-3.059703
334-2-2	334-2-3	134-54-13	127-48-41	22.931	-14.058	18.116	-137002.329	-72441.510	19.350	-272.022300
334-2-3	334-2-4	135-10-59	82-59-40	4.993	0.609	4.956	-137001.720	-72436.554	42.422	25.834998
334-2-4	334-2-5	134-48-46	37-48-26	10.538	8.326	6.460	-136993.394	-72430.094	53.838	448.255188
334-2-5	334-2-6	180-04-28	37-52-54	65.370	51.595	40.139	-136941.799	-72389.955	100.437	5182.047015
334-2-6	334-2-7	134-56-42	352-49-36	5.005	4.966	-0.625	-136936.833	-72390.580	139.951	694.996666
334-2-7	334-2-8	135-41-34	308-31-10	1.084	0.675	-0.848	-136936.158	-72391.428	138.478	93.472650
334-2-8	334-2-9	143-58-49	272-29-59	29.484	1.286	-29.456	-136934.872	-72420.884	108.174	139.111764
334-2-9	334-2-10	152-21-39	244-51-38	2.966	-1.260	-2.685	-136936.132	-72423.569	76.033	-95.801580
334-2-10	334-2-1	152-59-53	217-51-31	59.757	-47.180	-36.674	-136983.312	-72460.243	36.674	-1730.279320
									倍面積	4482.555378
									面積	2241.277689

<< H.5 高丘葵 地区 >>

* * 面積計算 (倍横距法) *					ワーク名: 334-2BL-1					
器械点	視準点	夾角	方向角	距離	緯距	経距	X座標	Y座標	倍横距	倍面積
334-2-26	334-2-54		217-48-05				-136940.933	-72402.680		
334-2-54	334-2-25	90-04-15	127-52-20	10.575	-6.492	8.348	-136947.425	-72394.332	8.348	-54.195216
334-2-25	334-2-6	90-00-34	37-52-54	7.128	5.626	4.377	-136941.799	-72389.955	21.073	118.556698
334-2-6	334-2-7	134-56-42	352-49-36	5.005	4.966	-0.625	-136936.833	-72390.580	24.825	123.280950
334-2-7	334-2-8	135-41-34	308-31-10	1.084	0.675	-0.848	-136936.158	-72391.428	23.352	15.762600
334-2-8	334-2-26	143-58-49	272-29-59	7.308	0.319	-7.301	-136935.839	-72398.729	15.203	4.849757
334-2-26	334-2-54	125-18-06	217-48-05	6.447	-5.094	-3.951	-136940.933	-72402.680	3.951	-20.126394
									倍面積	188.128395
									面積	94.0641975

<< H.5 高丘葵 地区 >>

* * 面積計算 (倍横距法) *					ワーク名: 334-2BL-2					
器械点	視準点	夾角	方向角	距離	緯距	経距	X座標	Y座標	倍横距	倍面積
334-2-53	334-2-52		218-04-49				-136950.029	-72408.289		
334-2-52	334-2-24	89-45-53	127-50-42	9.417	-5.778	7.437	-136955.807	-72400.852	7.437	-42.970986
334-2-24	334-2-25	90-02-12	37-52-54	10.619	8.382	6.520	-136947.425	-72394.332	21.394	179.324508
334-2-25	334-2-53	89-59-26	307-52-20	9.380	5.758	-7.405	-136941.667	-72401.737	20.509	118.090822
334-2-53	334-2-52	90-12-29	218-04-49	10.624	-8.362	-6.552	-136950.029	-72408.289	6.552	-54.787824
									倍面積	199.656520
									面積	99.828260

<< H.5 高丘葵 地区 >>

* * 面積計算 (倍横距法) *					* * ワーク名: 334-2BL-3					
器械点	視準点	夾角	方向角	距離	緯距	経距	X座標	Y座標	倍横距	倍面積
334-2-51	334-2-47		217-48-25				-136958.229	-72414.667		
334-2-47	334-2-23	90-07-00	127-55-25	9.416	-5.787	7.428	-136964.016	-72407.239	7.428	-42.985836
334-2-23	334-2-24	89-57-29	37-52-54	10.401	8.209	6.387	-136955.807	-72400.852	21.243	174.383787
334-2-24	334-2-52	89-57-48	307-50-42	9.417	5.778	-7.437	-136950.029	-72408.289	20.193	116.675154
334-2-52	334-2-51	90-13-08	218-03-50	2.793	-2.199	-1.722	-136952.228	-72410.011	11.034	-24.263766
334-2-51	334-2-47	179-44-35	217-48-25	7.595	-6.001	-4.656	-136958.229	-72414.667	4.656	-27.940656
									倍面積	195.868683
									面積	97.9343415

<< H.5 高丘葵 地区 >>

* * 面積計算 (倍横距法) *					* * ワーク名: 334-2BL-4					
器械点	視準点	夾角	方向角	距離	緯距	経距	X座標	Y座標	倍横距	倍面積
334-2-47	334-2-45		217-52-09				-136966.269	-72420.919		
334-2-45	334-2-22	89-57-13	127-49-22	9.414	-5.773	7.436	-136972.042	-72413.483	7.436	-42.928028
334-2-22	334-2-23	90-03-32	37-52-54	10.168	8.026	6.244	-136964.016	-72407.239	21.116	169.477016
334-2-23	334-2-47	90-02-31	307-55-25	9.416	5.787	-7.428	-136958.229	-72414.667	19.932	115.346484
334-2-47	334-2-45	89-56-44	217-52-09	10.185	-8.040	-6.252	-136966.269	-72420.919	6.252	-50.266080
									倍面積	191.629392
									面積	95.814696

<< H.5 高丘葵 地区 >>

* * 面積計算 (倍横距法) *					* * ワーク名: 334-2BL-5					
器械点	視準点	夾角	方向角	距離	緯距	経距	X座標	Y座標	倍横距	倍面積
334-2-44	334-2-43		217-48-00				-136973.970	-72426.895		
334-2-43	334-2-21	89-53-11	127-41-11	9.402	-5.748	7.441	-136979.718	-72419.454	7.441	-42.770868
334-2-21	334-2-22	90-11-43	37-52-54	9.725	7.676	5.971	-136972.042	-72413.483	20.853	160.067628
334-2-22	334-2-45	89-56-28	307-49-22	9.414	5.773	-7.436	-136966.269	-72420.919	19.388	111.926924
334-2-45	334-2-44	90-02-46	217-52-08	1.629	-1.286	-1.000	-136967.555	-72421.919	10.952	-14.084272
334-2-44	334-2-43	179-55-52	217-48-00	8.119	-6.415	-4.976	-136973.970	-72426.895	4.976	-31.921040
									倍面積	183.218372
									面積	91.609186

<< H.5 高丘葵 地区 >>

* * 面積計算 (倍横距法) *					* * ワーク名: 334-2BL-6					
器械点	視準点	夾角	方向角	距離	緯距	経距	X座標	Y座標	倍横距	倍面積
334-2-40	334-2-41		217-55-59				-136985.889	-72439.736		
334-2-41	334-2-5	89-57-46	127-53-45	12.219	-7.505	9.642	-136993.394	-72430.094	9.642	-72.363210
334-2-5	334-2-21	89-59-09	37-52-54	17.327	13.676	10.640	-136979.718	-72419.454	29.924	409.240624
334-2-21	334-2-43	89-48-17	307-41-11	9.402	5.748	-7.441	-136973.970	-72426.895	33.123	190.391004
334-2-43	334-2-42	90-09-45	217-50-56	7.856	-6.203	-4.820	-136980.173	-72431.715	20.862	-129.406986
334-2-42	334-2-40	269-55-47	307-46-43	2.813	1.723	-2.223	-136978.450	-72433.938	13.819	23.810137
334-2-40	334-2-41	90-09-16	217-55-59	9.432	-7.439	-5.798	-136985.889	-72439.736	5.798	-43.131322
									倍面積	378.540247
									面積	189.2701235



<< H.5 高丘葵 地区 >>

* * 面積計算 (倍横距法)				* * ワーク名: 334-2BL-7						
器械点	視準点	夾角	方向角	距離	緯距	経距	X座標	Y座標	倍横距	倍面積
334-2-35	334-2-1		217-51-31				-136983.312	-72460.243		
334-2-1	334-2-2	135-02-57	172-54-28	4.997	-4.959	0.617	-136988.271	-72459.626	0.617	-3.059703
334-2-2	334-2-3	134-54-13	127-48-41	22.931	-14.058	18.116	-137002.329	-72441.510	19.350	-272.022300
334-2-3	334-2-4	135-10-59	82-59-40	4.993	0.609	4.956	-137001.720	-72436.554	42.422	25.834998
334-2-4	334-2-5	134-48-46	37-48-26	10.538	8.326	6.460	-136993.394	-72430.094	53.838	448.255188
334-2-5	334-2-41	90-05-19	307-53-45	12.219	7.505	-9.642	-136985.889	-72439.736	50.656	380.173280
334-2-41	334-2-40	270-02-14	37-55-59	9.432	7.439	5.798	-136978.450	-72433.938	46.812	348.234468
334-2-40	334-2-39	89-58-14	307-54-13	7.561	4.645	-5.966	-136973.805	-72439.904	46.644	216.661380
334-2-39	334-2-35	179-56-48	307-51-01	10.224	6.273	-8.073	-136967.532	-72447.977	32.605	204.531165
334-2-35	334-2-1	90-00-30	217-51-31	19.987	-15.780	-12.266	-136983.312	-72460.243	12.266	-193.557480
									倍面積	1155.050996
									面積	577.525498

<< H.5 高丘葵 地区 >>

* * 面積計算 (倍横距法)				* * ワーク名: 334-2BL-8						
器械点	視準点	夾角	方向角	距離	緯距	経距	X座標	Y座標	倍横距	倍面積
334-2-34	334-2-35		217-51-31				-136967.532	-72447.977		
334-2-35	334-2-39	89-59-30	127-51-01	10.224	-6.273	8.073	-136973.805	-72439.904	8.073	-50.641929
334-2-39	334-2-38	90-12-13	38-03-14	11.169	8.795	6.884	-136965.010	-72433.020	23.030	202.548850
334-2-38	334-2-34	89-49-30	307-52-44	10.262	6.300	-8.099	-136958.710	-72441.119	21.815	137.434500
334-2-34	334-2-35	89-58-47	217-51-31	11.174	-8.822	-6.858	-136967.532	-72447.977	6.858	-60.501276
									倍面積	228.840145
									面積	114.4200725

※ ※ 面積計算 (倍横距法) ※ ※

地番 : 334-2BL-8										
器械点	視準点	内角	方向角	距離	緯距	経距	X座標	Y座標	倍横距	倍面積
334-2-35	334-2-39	89-59-30	127-51-01	10.224	-6.273	8.073	-136973.805	-72439.904	8.073	-50.641850
334-2-39	334-2-56	90-12-13	38-03-14	11.134	8.767	6.863	-136965.038	-72433.041	23.008	201.718561
334-2-56	334-2-55	89-48-17	307-51-31	10.262	6.298	-8.102	-136958.740	-72441.143	21.770	137.096873
334-2-55	334-2-35	90-00-00	217-51-31	11.135	-8.792	-6.834	-136967.532	-72447.977	6.834	-60.081030
									倍面積	228.092554
									面積	114.04

※ ※ 面積計算 (倍橫距法) ※ ※

地番	器械點	視準點	內角	方向角	距離	緯距	經距	X座標	Y座標	倍橫距	倍面積
334-2-55	334-2-55	334-2-56	90-00-00	127-51-31	10.262	-6.298	8.102	-136965.038	-72433.041	8.102	-51.021900
334-2-56	334-2-56	334-2-57	90-11-43	38-03-14	2.289	1.802	1.411	-136963.236	-72431.630	17.614	31.744662
334-2-57	334-2-57	334-2-58	91-13-31	309-16-45	6.967	4.411	-5.393	-136958.825	-72437.023	13.632	60.126700
334-2-58	334-2-58	334-2-33	178-17-59	307-34-44	3.305	2.015	-2.619	-136956.810	-72439.642	5.621	11.327825
334-2-33	334-2-33	334-2-55	90-16-47	217-51-31	2.445	-1.931	-1.501	-136958.740	-72441.143	1.501	-2.897286
										倍面積	49.280000
										面積	24.64

※ ※ 面積計算 (倍横距法) ※ ※

地番	器械点	視準点	内角	方向角	距離	緯距	経距	X座標	Y座標	倍横距	倍面積
334-2-33	334-2-58	89-43-13	127-34-44	3.305	-2.015	2.619	-136958.825	-72437.023	2.619	-5.278642	
334-2-58	334-2-57	181-42-01	129-16-45	6.967	-4.411	5.393	-136963.236	-72431.630	10.631	-46.888664	
334-2-57	334-2-36	88-46-29	38-03-14	2.556	2.013	1.576	-136961.223	-72430.055	17.599	35.421218	
334-2-36	334-2-32	89-52-06	307-55-20	10.278	6.317	-8.108	-136954.906	-72438.163	11.067	69.907204	
334-2-32	334-2-33	89-56-11	217-51-31	2.411	-1.903	-1.480	-136956.810	-72439.642	1.480	-2.816223	
										倍面積	50.344892
										面積	25.17

座標面積計算書 (倍横距法)

199 [ 街区名 : 334-2 ]  
 [ 地番 : 334-2(10-1) ]

点名	点名	内角	方向角	辺長	dx	*	dy	*	X	Y	DMD	2A
334-2-65	334-2-39		218-03-14						-136973.805	-72439.904		
334-2-39	334-2-40	89-50-59	127-54-13	7.561	-4.645	0	5.966	0	-136978.450	-72433.938	5.966	-27.712070
334-2-40	334-2-42	179-52-30	127-46-43	2.813	-1.723	0	2.223	0	-136980.173	-72431.715	14.155	-24.389065
334-2-42	334-2-43	90-04-13	37-50-56	7.856	6.203	0	4.820	0	-136973.970	-72426.895	21.198	131.491194
334-2-43	334-2-66	179-57-04	37-48-00	6.667	5.268	0	4.086	0	-136968.702	-72422.809	30.104	158.587872
334-2-66	334-2-65	90-05-37	307-53-37	10.316	6.336	0	-8.141	0	-136962.366	-72430.950	26.049	165.046464
334-2-65	334-2-39	90-09-37	218-03-14	14.527	-11.439	0	-8.954	0	-136973.805	-72439.904	8.954	-102.424806
合計	測角数 = 6	720-00-00		49.740	0.000	0	0.000	0			倍面積	300.599589
											面積	150.2997945
											地積	150.29

199 [ 街区名 : 334-2 ]  
 [ 地番 : 334-2(10-2) ]

点名	点名	内角	方向角	辺長	dx	*	dy	*	X	Y	DMD	2A
334-2-66	334-2-44		37-48-00						-136967.555	-72421.919		
334-2-44	334-2-36	90-05-37	307-53-37	10.310	6.332	0	-8.136	0	-136961.223	-72430.055	-8.136	-51.517152
334-2-36	334-2-65	90-09-37	218-03-14	1.452	-1.143	0	-0.895	0	-136962.366	-72430.950	-17.167	19.621881
334-2-65	334-2-66	89-50-23	127-53-37	10.316	-6.336	0	8.141	0	-136968.702	-72422.809	-9.921	62.859456
334-2-66	334-2-44	89-54-23	37-48-00	1.452	1.147	0	0.890	0	-136967.555	-72421.919	-0.890	-1.020830
合計	測角数 = 4	360-00-00		23.530	0.000	0	0.000	0			倍面積	29.943355
											面積	14.9716775
											地積	14.97

※ ※ 面積計算 (倍横距法) ※ ※

地番 : 334-2BL-10										
器械点	視準点	内角	方向角	距離	緯距	経距	X座標	Y座標	倍横距	倍面積
334-2-39	334-2-40	89-50-59	127-54-13	7.561	-4.645	5.966	-136978.450	-72433.938	5.966	-27.712070
334-2-40	334-2-42	179-52-30	127-46-43	2.813	-1.723	2.223	-136980.173	-72431.715	14.155	-24.389065
334-2-42	334-2-43	90-04-13	37-50-56	7.856	6.203	4.820	-136973.970	-72426.895	21.198	131.491194
334-2-43	334-2-44	179-57-04	37-48-00	8.119	6.415	4.976	-136967.555	-72421.919	30.994	198.826510
334-2-44	334-2-36	90-05-37	307-53-37	10.310	6.332	-8.136	-136961.223	-72430.055	27.834	176.248247
334-2-36	334-2-39	90-09-37	218-03-14	15.979	-12.582	-9.849	-136973.805	-72439.904	9.849	-123.923658
									倍面積	330.541157
									面積	165.27

<< H.5 高丘葵 地区 >>

* * 面積計算 (倍横距法) *					* * ワーク名: 334-2BL-10					
器械点	視準点	夾角	方向角	距離	緯距	経距	X座標	Y座標	倍横距	倍面積
334-2-36	334-2-39		218-03-14				-136973.805	-72439.904		
334-2-39	334-2-40	89-50-59	127-54-13	7.561	-4.645	5.966	-136978.450	-72433.938	5.966	-27.712070
334-2-40	334-2-42	179-52-30	127-46-43	2.813	-1.723	2.223	-136980.173	-72431.715	14.155	-24.389065
334-2-42	334-2-43	90-04-13	37-50-56	7.856	6.203	4.820	-136973.970	-72426.895	21.198	131.491194
334-2-43	334-2-44	179-57-04	37-48-00	8.119	6.415	4.976	-136967.555	-72421.919	30.994	198.826510
334-2-44	334-2-36	90-05-37	307-53-37	10.310	6.332	-8.136	-136961.223	-72430.055	27.834	176.244888
334-2-36	334-2-39	90-09-37	218-03-14	15.979	-12.582	-9.849	-136973.805	-72439.904	9.849	-123.920118
									倍面積	330.541339
									面積	165.2706695

<< H.5 高丘葵 地区 >>

* * 面積計算 (倍横距法) *					* * ワーク名: 334-2BL-11					
器械点	視準点	夾角	方向角	距離	緯距	経距	X座標	Y座標	倍横距	倍面積
334-2-31	334-2-32		217-51-31				-136954.906	-72438.163		
334-2-32	334-2-36	90-03-49	127-55-20	10.278	-6.317	8.108	-136961.223	-72430.055	8.108	-51.218236
334-2-36	334-2-44	179-58-17	127-53-37	10.310	-6.332	8.136	-136967.555	-72421.919	24.352	-154.196864
334-2-44	334-2-45	89-58-31	37-52-08	1.629	1.286	1.000	-136966.269	-72420.919	33.488	43.065568
334-2-45	334-2-46	180-00-01	37-52-09	9.910	7.823	6.083	-136958.446	-72414.836	40.571	317.386933
334-2-46	334-2-31	90-03-11	307-55-20	20.590	12.654	-16.242	-136945.792	-72431.078	30.412	384.833448
334-2-31	334-2-32	89-56-11	217-51-31	11.544	-9.114	-7.085	-136954.906	-72438.163	7.085	-64.572690
									倍面積	475.298159
									面積	237.6490795

座標面積計算書 (倍横距法)

62 [ 街区名 : 334-2 ]  
 [ 地番 : 334-2(12) ]

点名	点名	内角	方向角	辺長	dx	*	dy	*	X	Y	DMD	2A
334-2-61	334-2-31 ✓		217-51-31						-136945.792	-72431.078		
334-2-31	334-2-46 ✓	90-03-49	127-55-20	20.590 ✓	-12.654	0	16.242	0	-136958.446	-72414.836	16.242	-205.526268
334-2-46	334-2-47 ✓	89-56-49	37-52-09	0.275 ✓	0.217	0	0.169	0	-136958.229	-72414.667	32.653	7.085701
334-2-47	334-2-62 ✓	179-56-16	37-48-25	0.062 ✓	0.049	0	0.038	0	-136958.180	-72414.629	32.860	1.610140
334-2-62	334-2-61 ✓	90-03-06	307-51-31	20.590 ✓	12.636	0	-16.256	0	-136945.544	-72430.885	16.642	210.288312
334-2-61	334-2-31 ✓	90-00-00	217-51-31	0.314 ✓	-0.248	0	-0.193	0	-136945.792	-72431.078	0.193	-0.047864
合計	測角数 = 5	540-00-00		41.831	0.000	0	0.000	0			倍面積	13.410021
											面積	6.7050105
											地積	6.70 ✓



座標面積計算書 (倍横距法)

62 [ 街区名 : 334-2 ]  
 [ 地番 : 334-2(13-1) ]

点名	点名	内角	方向角	辺長	dx	*	dy	*	X	Y	DMD	2A
334-2-60	334-2-61		217-51-31						-136945.544	-72430.885		
334-2-61	334-2-62	90-00-00	127-51-31	20.590	-12.636	0	16.256	0	-136958.180	-72414.629	16.256	-205.410816
334-2-62	334-2-63	89-56-54	37-48-25	2.986	2.359	0	1.830	0	-136955.821	-72412.799	34.342	81.012778
334-2-63	334-2-60	90-03-06	307-51-31	20.587	12.635	0	-16.254	1	-136943.186	-72429.052	19.919	251.676565
334-2-60	334-2-61	90-00-00	217-51-31	2.986	-2.358	0	-1.833	0	-136945.544	-72430.885	1.833	-4.322214
合計	測角数 = 4	360-00-00		47.149	0.000	0	-0.001	1			倍面積	122.956313
											面積	61.4781565
											地積	61.47

62 [ 街区名 : 334-2 ]  
 [ 地番 : 334-2(13-2) ]

点名	点名	内角	方向角	辺長	dx	*	dy	*	X	Y	DMD	2A
334-2-59	334-2-60		217-51-31						-136943.186	-72429.052		
334-2-60	334-2-63	90-00-00	127-51-31	20.587	-12.635	0	16.254	-1	-136955.821	-72412.799	16.253	-205.356655
334-2-63	334-2-64	89-56-54	37-48-25	1.793	1.417	0	1.099	1	-136954.404	-72411.699	33.606	47.619702
334-2-64	334-2-59	90-03-06	307-51-31	20.585	12.633	1	-16.252	-1	-136941.770	-72427.952	18.453	233.135202
334-2-59	334-2-60	90-00-00	217-51-31	1.793	-1.416	0	-1.100	0	-136943.186	-72429.052	1.100	-1.557600
合計	測角数 = 4	360-00-00		44.758	-0.001	1	0.001	-1			倍面積	73.840649
											面積	36.9203245
											地積	36.92

座標面積計算書 (倍横距法)

62 [ 街区名 : 334-2 ]  
 [ 地番 : 334-2(14) ]

点名	点名	内角	方向角	辺長	dx	*	dy	*	X	Y	DMD	2A
334-2-64	334-2-51✓		37-48-25						-136952.228	-72410.011		
334-2-51	334-2-27,	90-05-42	307-54-07	20.583✓	12.644	0	-16.241	0	-136939.584	-72426.252	-16.241	-205.351204
334-2-27	334-2-59✓	89-57-24	217-51-31	2.769✓	-2.186	0	-1.699	-1	-136941.770	-72427.952	-34.182	74.721852
334-2-59	334-2-64✓	90-00-00	127-51-31	20.585✓	-12.633	-1	16.252	1	-136954.404	-72411.699	-19.629	247.992786
334-2-64	334-2-51✓	89-56-54	37-48-25	2.754✓	2.176	0	1.688	0	-136952.228	-72410.011	-1.688	-3.673088
合計	測角数 = 4	360-00-00		46.691	0.001	-1	0.000	0			倍面積	113.690346
											面積	56.8451730
											地積	56.84✓

※ ※ 面積計算 (倍横距法) ※ ※

地番 : 334-2BL-12										
器械点	視準点	内角	方向角	距離	緯距	経距	X座標	Y座標	倍横距	倍面積
334-2-31	334-2-46	90-03-49	127-55-20	20.590	-12.654	16.242	-136958.446	-72414.836	16.242	-205.529872
334-2-46	334-2-47	<del>89-56-49</del>	37-52-09	0.275	0.217	0.169	-136958.229	-72414.667	32.653	7.080169
334-2-47	334-2-51	179-56-16	37-48-25	7.595	6.001	4.656	-136952.228	-72410.011	37.477	224.900989
334-2-51	334-2-27	90-05-42	307-54-07	20.583	12.644	<del>16.241</del>	-136939.584	-72426.252	25.892	327.385521
334-2-27	334-2-31	89-57-24	217-51-31	7.863	-6.208	-4.825	-136945.792	-72431.078	4.825	-29.955843
									倍面積	323.880965
									面積	161.94

<< H.5 高丘葵 地区 >>

※ ※ 面積計算 (倍横距法) ※ ※					ワーク名: 334-2BL-15					
器械点	視準点	夾角	方向角	距離	緯距	経距	X座標	Y座標	倍横距	倍面積
334-2-10	334-2-27		217-51-31				-136939.584	-72426.252		
334-2-27	334-2-51	90-02-36	127-54-07	20.583	-12.644	16.241	-136952.228	-72410.011	16.241	-205.351204
334-2-51	334-2-52	90-09-43	38-03-50	2.793	2.199	1.722	-136950.029	-72408.289	34.204	75.214596
334-2-52	334-2-53	180-00-59	38-04-49	10.624	8.362	6.552	-136941.667	-72401.737	42.478	355.201036
334-2-53	334-2-54	89-47-31	307-52-20	1.195	0.734	-0.943	-136940.933	-72402.680	48.087	35.295858
334-2-54	334-2-26	269-55-45	37-48-05	6.447	5.094	3.951	-136935.839	-72398.729	51.095	260.277930
334-2-26	334-2-9	54-41-54	272-29-59	22.176	0.967	-22.155	-136934.872	-72420.884	32.891	31.805597
334-2-9	334-2-10	152-21-39	244-51-38	2.966	-1.260	-2.685	-136936.132	-72423.569	8.051	-10.144260
334-2-10	334-2-27	152-59-53	217-51-31	4.372	-3.452	-2.683	-136939.584	-72426.252	2.683	-9.261716
									倍面積	533.037837
									面積	266.5189185