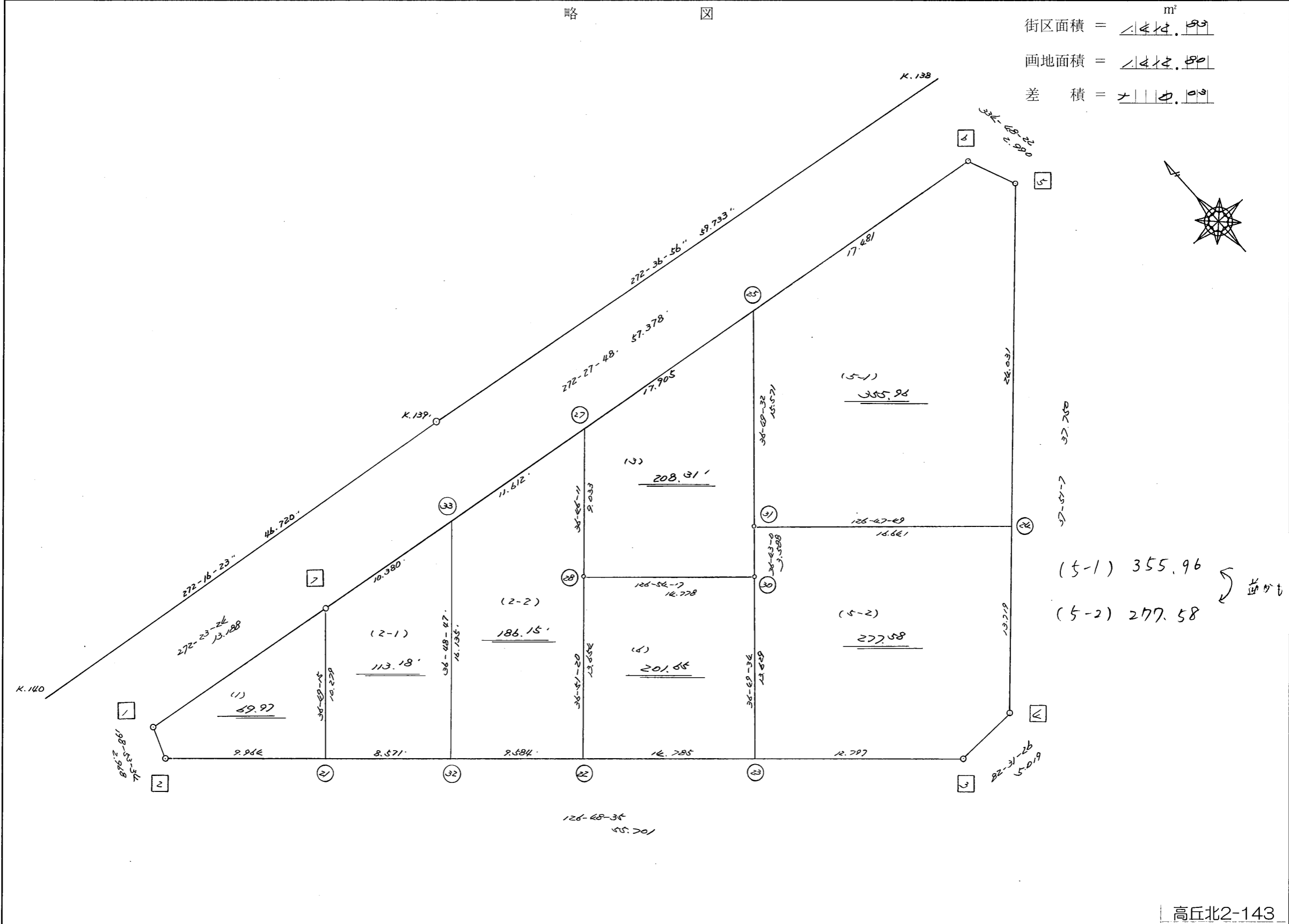


街区面積 =  $\triangleleft 414.99 \text{ m}^2$   
 画地面積 =  $\triangleleft 414.80$   
 差 積 =  $\triangleleft 0.09$

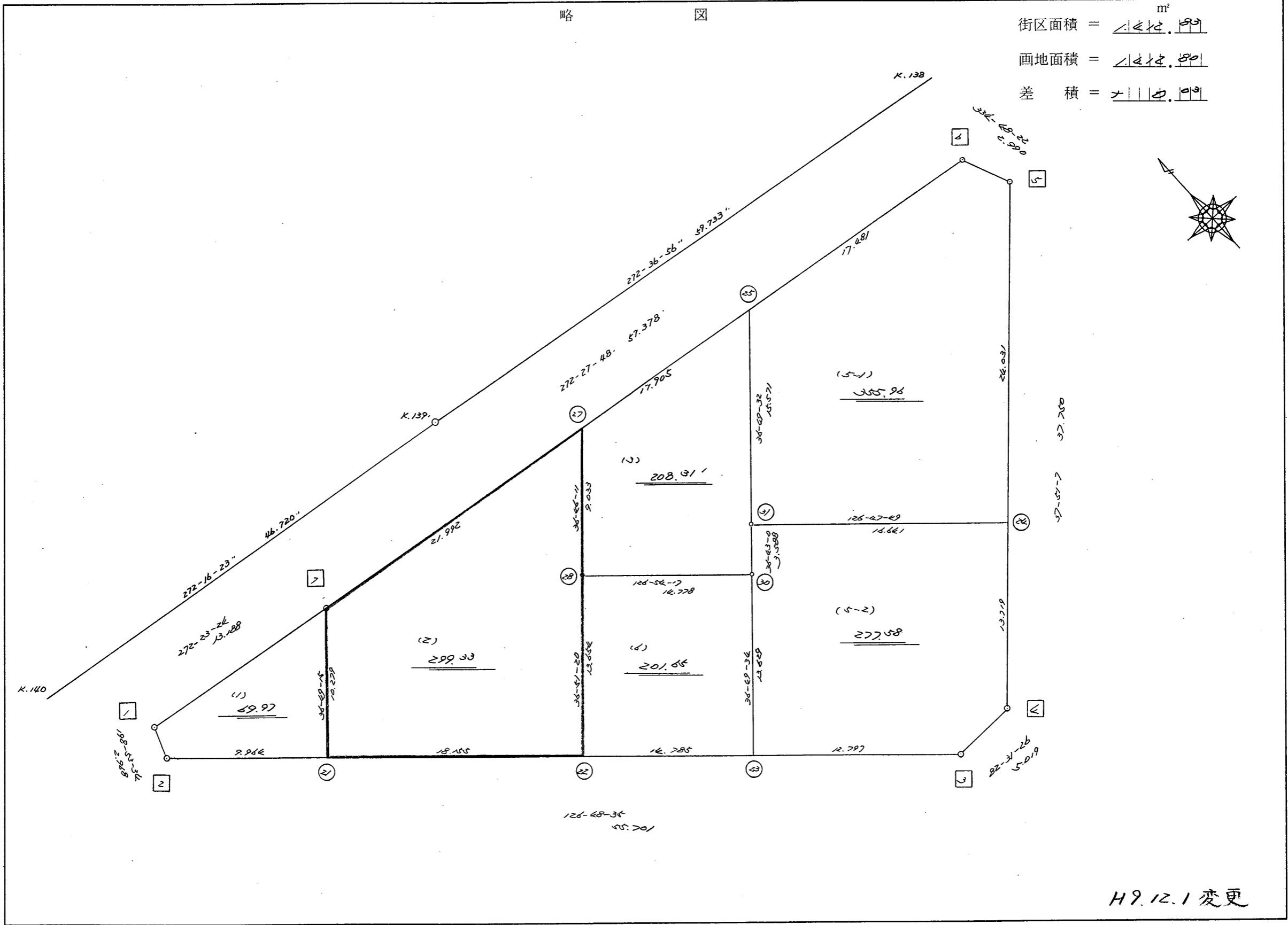


街区点番号  $\square 1 \sim \square 5$  筆界点番号  $\bigcirc 21 \sim \bigcirc 33$  画地番号  $( \ / ) \sim ( \ \backslash )$

不二総合ビルディング株式会社

略 図

街区面積 =  $\frac{144.99}{m^2}$   
 画地面積 =  $\frac{144.99}{m^2}$   
 差積 =  $\frac{114.99}{m^2}$



H9.12.1 変更

街区点番号 1 ~ 5 筆界点番号 21 ~ 31 画地番号 (1) ~ (5)

不二総合コンサルタント株式会社

<< H.5 高丘葵 地区 >>

※ ※ 面積計算 (倍横距法) ※ ※					ワーク名: 333BL					
器械点	視準点	夾角	方向角	距離	緯距	経距	X座標	Y座標	倍横距	倍面積
333-7	333-1		272-23-24				-136928.894	-72559.294		
333-1	333-2	106-30-10	198-53-34	2.968	-2.808	-0.961	-136931.702	-72560.255	-0.961	2.698488
333-2	333-3	107-55-01	126-48-35	55.701	-33.374	44.596	-136965.076	-72515.659	42.674	-1424.202076
333-3	333-4	135-42-51	82-31-26	5.019	0.653	4.976	-136964.423	-72510.683	92.246	60.236638
333-4	333-5	135-19-41	37-51-07	37.750	29.807	23.164	-136934.616	-72487.519	120.386	3588.345502
333-5	333-6	116-57-15	334-48-22	2.990	2.706	-1.273	-136931.910	-72488.792	142.277	385.001562
333-6	333-7	117-39-26	272-27-48	57.378	2.466	-57.325	-136929.444	-72546.117	83.679	206.352414
333-7	333-1	179-55-36	272-23-24	13.188	0.550	-13.177	-136928.894	-72559.294	13.177	7.247350
									倍面積	2825.679878
									面積	1412.839939

<< H.5 高丘葵 地区 >>

* * 面積計算 (倍横距法) *					* * ワーク名: 333BL-1					
器械点	視準点	夾角	方向角	距離	緯距	経距	X座標	Y座標	倍横距	倍面積
333-7	333-1		272-23-24				-136928.894	-72559.294		
333-1	333-2	106-30-10	198-53-34	2.968	-2.808	-0.961	-136931.702	-72560.255	-0.961	2.698488
333-2	333-21	107-55-01	126-48-35	9.964	-5.970	7.978	-136937.672	-72552.277	6.056	-36.154320
333-21	333-7	90-00-40	36-49-15	10.279	8.228	6.160	-136929.444	-72546.117	20.194	166.156232
333-7	333-1	55-34-09	272-23-24	13.188	0.550	-13.177	-136928.894	-72559.294	13.177	7.247350
									倍面積	139.947750
									面積	69.973875

<< H.5 高丘葵 地区 >>

* * 面積計算 (倍横距法) *					* * ワーク名: 333BL-2					
器械点	視準点	夾角	方向角	距離	緯距	経距	X座標	Y座標	倍横距	倍面積
333-7	333-21		216-49-15				-136937.672	-72552.277		
333-21	333-22	89-59-20	126-48-35	18.155	-10.878	14.535	-136948.550	-72537.742	14.535	-158.111730
333-22	333-28	90-02-45	36-51-20	13.654	10.925	8.190	-136937.625	-72529.552	37.260	407.065500
333-28	333-27	179-54-51	36-46-11	9.033	7.236	5.407	-136930.389	-72524.145	50.857	368.001252
333-27	333-7	55-41-37	272-27-48	21.992	0.945	-21.972	-136929.444	-72546.117	34.292	32.405940
333-7	333-21	124-21-27	216-49-15	10.279	-8.228	-6.160	-136937.672	-72552.277	6.160	-50.684480
									倍面積	598.676482
									面積	299.338241

座標面積計算書 (倍横距法)

197 [ 街区名 : 333 ]  
 [ 地番 : 333(2-1) ]

点名	点名	内角	方向角	辺長	dx	*	dy	*	X	Y	DMD	2A
333-33	333-7		272-27-48						-136929.444	-72546.117		
333-7	333-21	124-21-27	216-49-15	10.279	-8.228	0	-6.160	0	-136937.672	-72552.277	-6.160	50.684480
333-21	333-32	89-59-20	126-48-35	8.571	-5.135	-1	6.862	0	-136942.808	-72545.415	-5.458	28.032288
333-32	333-33	90-00-12	36-48-47	16.135	12.918	0	9.668	0	-136929.890	-72535.747	11.072	143.028096
333-33	333-7	55-39-01	272-27-48	10.380	0.446	0	-10.370	0	-136929.444	-72546.117	10.370	4.625020
合計	測角数 = 4	360-00-00		45.365	0.001	-1	0.000	0			倍面積	226.369884
											面積	113.1849420
											地積	113.18

197 [ 街区名 : 333 ]  
 [ 地番 : 333(2-2) ]

点名	点名	内角	方向角	辺長	dx	*	dy	*	X	Y	DMD	2A
333-32	333-22		126-48-35						-136948.550	-72537.742		
333-22	333-28	90-02-45	36-51-20	13.654	10.925	0	8.190	0	-136937.625	-72529.552	8.190	89.475750
333-28	333-27	179-54-51	36-46-11	9.033	7.236	0	5.407	0	-136930.389	-72524.145	21.787	157.650732
333-27	333-33	55-41-37	272-27-48	11.612	0.499	0	-11.601	-1	-136929.890	-72535.747	15.592	7.780408
333-33	333-32	124-20-59	216-48-47	16.135	-12.918	0	-9.668	0	-136942.808	-72545.415	-5.678	73.348404
333-32	333-22	89-59-48	126-48-35	9.584	-5.742	0	7.673	0	-136948.550	-72537.742	-7.673	44.058366
合計	測角数 = 5	540-00-00		60.018	0.000	0	0.001	-1			倍面積	372.313660
											面積	186.1568300
											地積	186.15

※ ※ 面積計算 (倍横距法) ※ ※

地番 器械点	番 : 333BL-3 視準点	内角	方向角	距離	緯距	経距	X座標	Y座標	倍横距	倍面積
333-28	333-30	90-08-06	126-54-17	14.778	-8.874	11.817	-136946.499	-72517.735	11.817	-104.864058
333-30	333-31	89-48-43	36-43-00	3.588	2.876	2.145	-136943.623	-72515.590	25.779	74.140404
333-31	333-25	180-06-32	36-49-32	15.571	12.464	9.333	-136931.159	-72506.257	37.257	464.384693
333-25	333-27	55-38-16	272-27-48	17.905	0.770	-17.888	-136930.389	-72524.145	28.702	22.086625
333-27	333-28	124-18-23	216-46-11	9.033	-7.236	-5.407	-136937.625	-72529.552	5.407	-39.124878
									倍面積	416.622786
									面積	208.31 ✓

<< H.5 高丘葵 地区 >>

※ ※ 面積計算 (倍横距法) ※ ※					ワーク名: 333BL-5-1					
器械点	視準点	夾角	方向角	距離	緯距	経距	X座標	Y座標	倍横距	倍面積
333-25	333-31		216-49-32				-136943.623	-72515.590		
333-31	333-24	89-58-17	126-47-49	16.641	-9.967	13.325	-136953.590	-72502.265	13.325	-132.810275
333-24	333-5	91-03-18	37-51-07	24.031	18.974	14.746	-136934.616	-72487.519	41.396	785.447704
333-5	333-6	116-57-15	334-48-22	2.990	2.706	-1.273	-136931.910	-72488.792	54.869	148.475514
333-6	333-25	117-39-26	272-27-48	17.481	0.751	-17.465	-136931.159	-72506.257	36.131	27.134381
333-25	333-31	124-21-44	216-49-32	15.571	-12.464	-9.333	-136943.623	-72515.590	9.333	-116.326512
									倍面積	711.920812
									面積	355.960406

<< H.5 高丘葵 地区 >>

※ ※ 面積計算 (倍横距法) ※ ※					ワーク名: 333BL-5-2					
器械点	視準点	夾角	方向角	距離	緯距	経距	X座標	Y座標	倍横距	倍面積
333-30	333-23		216-49-34				-136957.409	-72525.904		
333-23	333-3	89-59-01	126-48-35	12.797	-7.667	10.245	-136965.076	-72515.659	10.245	-78.548415
333-3	333-4	135-42-51	82-31-26	5.019	0.653	4.976	-136964.423	-72510.683	25.466	16.629298
333-4	333-24	135-19-41	37-51-07	13.719	10.833	8.418	-136953.590	-72502.265	38.860	420.970380
333-24	333-31	88-56-42	306-47-49	16.641	9.967	-13.325	-136943.623	-72515.590	33.953	338.409551
333-31	333-30	89-55-11	216-43-00	3.588	-2.876	-2.145	-136946.499	-72517.735	18.483	-53.157108
333-30	333-23	180-06-34	216-49-34	13.629	-10.910	-8.169	-136957.409	-72525.904	8.169	-89.123790
									倍面積	555.179916
									面積	277.589958

<< H.5 高丘葵 地区 >>

※ ※ 面積計算 (倍横距法) ※ ※					ワーク名: 333BL-6					
器械点	視準点	夾角	方向角	距離	緯距	経距	X座標	Y座標	倍横距	倍面積
333-28	333-22		216-51-20				-136948.550	-72537.742		
333-22	333-23	89-57-15	126-48-35	14.785	-8.859	11.838	-136957.409	-72525.904	11.838	-104.872842
333-23	333-30	90-00-59	36-49-34	13.629	10.910	8.169	-136946.499	-72517.735	31.845	347.428950
333-30	333-28	90-04-43	306-54-17	14.778	8.874	-11.817	-136937.625	-72529.552	28.197	250.220178
333-28	333-22	89-57-03	216-51-20	13.654	-10.925	-8.190	-136948.550	-72537.742	8.190	-89.475750
									倍面積	403.300536
									面積	201.650268