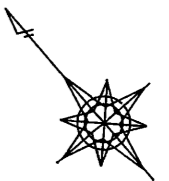
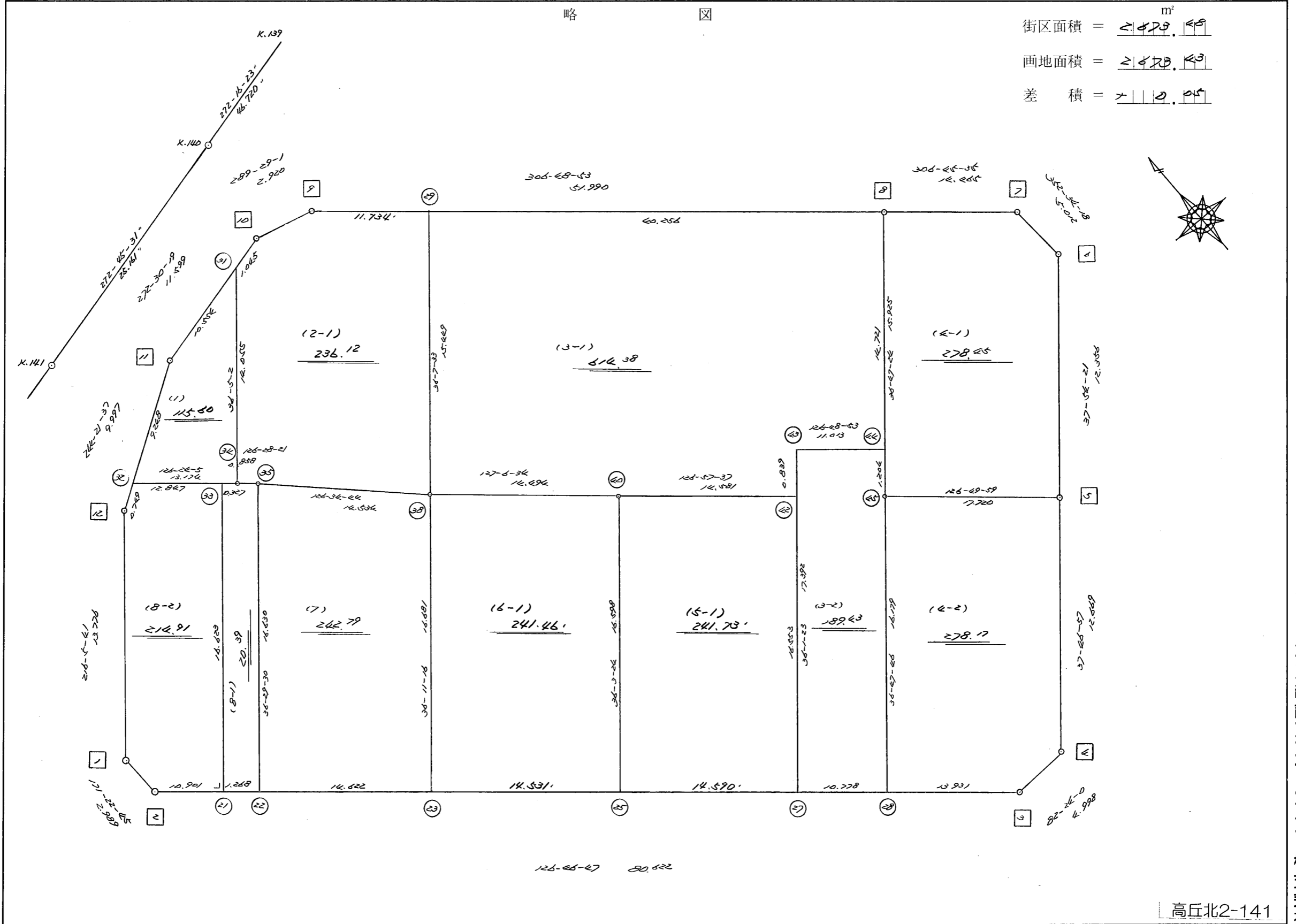


略 図

街区面積 = ≤ 479.48 m²
 画地面積 = ≥ 479.43
 差 積 = $\times 0.05$



高丘北2-141

街区点番号 1 ~ 12 筆界点番号 21 ~ 45 画地番号 (1) ~ (8)

不二総合コンサルタント株式会社

<< H.5 高丘葵 地区 >>

* * 面積計算 (倍横距法) *					* * ワーク名: 332BL					
器械点	視準点	夾角	方向角	距離	緯距	経距	X座標	Y座標	倍横距	倍面積
332-12	332-1		216-05-41				-136943.169	-72603.442		
332-1	332-2	135-17-04	171-22-45	2.989	-2.955	0.448	-136946.124	-72602.994	0.448	-1.323840
332-2	332-3	135-24-02	126-46-47	80.622	-48.272	64.574	-136994.396	-72538.420	65.470	-3160.367840
332-3	332-4	135-37-13	82-24-00	4.998	0.661	4.954	-136993.735	-72533.466	134.998	89.233678
332-4	332-5	135-22-57	37-46-57	12.669	10.013	7.762	-136983.722	-72525.704	147.714	1479.060282
332-5	332-6	180-07-24	37-54-21	12.356	9.749	7.591	-136973.973	-72518.113	163.067	1589.740183
332-6	332-7	134-39-57	352-34-18	5.012	4.970	-0.648	-136969.003	-72518.761	170.010	844.949700
332-7	332-8	134-11-17	306-45-35	14.465	8.657	-11.589	-136960.346	-72530.350	157.773	1365.840861
332-8	332-9	180-03-18	306-48-53	51.990	31.154	-41.622	-136929.192	-72571.972	104.562	3257.524548
332-9	332-10	162-40-08	289-29-01	2.920	0.974	-2.753	-136928.218	-72574.725	60.187	58.622138
332-10	332-11	163-01-18	272-30-19	11.599	0.507	-11.588	-136927.711	-72586.313	45.846	23.243922
332-11	332-12	151-51-18	244-21-37	9.997	-4.326	-9.013	-136932.037	-72595.326	25.245	-109.209870
332-12	332-1	151-44-04	216-05-41	13.776	-11.132	-8.116	-136943.169	-72603.442	8.116	-90.347312
									倍面積	5346.966450
									面積	2673.483225

<< H.5 高丘葵 地区 >>

* * 面積計算 (倍横距法) *					* * ワーク名: 332BL-1					
器械点	視準点	夾角	方向角	距離	緯距	経距	X座標	Y座標	倍横距	倍面積
332-11	332-32		244-21-37				-136931.713	-72594.651		
332-32	332-34	62-02-28	126-24-05	13.174	-7.818	10.604	-136939.531	-72584.047	10.604	-82.902072
332-34	332-31	89-40-57	36-05-02	14.055	11.359	8.278	-136928.172	-72575.769	29.486	334.931474
332-31	332-11	56-25-17	272-30-19	10.554	0.461	-10.544	-136927.711	-72586.313	27.220	12.548420
332-11	332-32	151-51-18	244-21-37	9.248	-4.002	-8.338	-136931.713	-72594.651	8.338	-33.368676
									倍面積	231.209146
									面積	115.604573

<< H.5 高丘葵 地区 >>

* * 面積計算 (倍横距法) *					* * ワーク名: 332BL-2-1					
器械点	視準点	夾角	方向角	距離	緯距	経距	X座標	Y座標	倍横距	倍面積
332-31	332-34		216-05-02				-136939.531	-72584.047		
332-34	332-35	90-23-19	126-28-21	0.858	-0.510	0.690	-136940.041	-72583.357	0.690	-0.351900
332-35	332-37	180-06-23	126-34-44	13.309	-7.931	10.687	-136947.972	-72572.670	12.067	-95.703377
332-37	332-30	90-14-09	36-48-53	15.453	12.371	9.260	-136935.601	-72563.410	32.014	396.045194
332-30	332-9	90-00-00	306-48-53	10.695	6.409	-8.562	-136929.192	-72571.972	32.712	209.651208
332-9	332-10	162-40-08	289-29-01	2.920	0.974	-2.753	-136928.218	-72574.725	21.397	20.840678
332-10	332-31	163-01-18	272-30-19	1.045	0.046	-1.044	-136928.172	-72575.769	17.600	0.809600
332-31	332-34	123-34-43	216-05-02	14.055	-11.359	-8.278	-136939.531	-72584.047	8.278	-94.029802
									倍面積	437.261601
									面積	218.6308005

※ ※ 面積計算 (倍横距法) ※ ※

地 器械点	番 : 332BL-2-1 視準点	内角	方向角	距離	緯距	経距	X座標	Y座標	倍横距	倍面積
332-34	332-35	90-23-19	126-28-21	0.858	-0.510	0.690	-136940.041	-72583.357	0.690	-0.352108
332-35	332-38	180-06-23	126-34-44	14.534	-8.661	11.671	-136948.702	-72571.686	13.051	-113.037551
332-38	332-29	89-32-49	36-07-33	15.449	12.479	9.108	-136936.223	-72562.578	33.830	422.153674
332-29	332-9	90-41-20	306-48-53	11.734	7.031	-9.394	-136929.192	-72571.972	33.544	235.867554
332-9	332-10	162-40-08	289-29-01	2.920	0.974	-2.753	-136928.218	-72574.725	21.397	20.840997
332-10	332-31	163-01-18	272-30-19	1.045	0.046	-1.044	-136928.172	-72575.769	17.600	0.804161
332-31	332-34	123-34-43	216-05-02	14.055	-11.359	-8.278	-136939.531	-72584.047	8.278	-94.023973
									倍面積	472.252754
									面積	236.12 ✓

<< H.5 高丘葵 地区 >>

* * 面積計算 (倍横距法) *					* * ワーク名: 332BL-2-2					
器械点	視準点	夾角	方向角	距離	緯距	経距	X座標	Y座標	倍横距	倍面積
332-30	332-37		216-48-53				-136947.972	-72572.670		
332-37	332-38	89-45-51	126-34-44	1.225	-0.730	0.984	-136948.702	-72571.686	0.984	-0.718320
332-38	332-29	89-32-49	36-07-33	15.449	12.479	9.108	-136936.223	-72562.578	11.076	138.217404
332-29	332-30	90-41-20	306-48-53	1.039	0.622	0.832	-136935.601	-72563.410	19.352	12.036944
332-30	332-37	90-00-00	216-48-53	15.453	-12.371	-9.260	-136947.972	-72572.670	9.260	-114.555460
									倍面積	34.980568
									面積	17.490284

<< H.5 高丘葵 地区 >>

* * 面積計算 (倍横距法) *					* * ワーク名: 332BL-3-1					
器械点	視準点	夾角	方向角	距離	緯距	経距	X座標	Y座標	倍横距	倍面積
332-29	332-38		216-07-33				-136948.702	-72571.686		
332-38	332-40	90-59-01	127-06-34	14.494	-8.745	11.559	-136957.447	-72560.127	11.559	-101.083455
332-40	332-42	179-51-03	126-57-37	14.581	-8.767	11.651	-136966.214	-72548.476	34.769	-304.819823
332-42	332-43	89-03-46	36-01-23	0.839	0.678	0.493	-136965.536	-72547.983	46.913	31.807014
332-43	332-44	270-47-30	126-48-53	11.013	-6.599	8.817	-136972.135	-72539.166	56.223	-371.015577
332-44	332-8	89-58-31	36-47-24	14.721	11.789	8.816	-136960.346	-72530.350	73.856	870.688384
332-8	332-29	90-01-29	306-48-53	40.256	24.123	-32.228	-136936.223	-72562.578	50.444	1216.860612
332-29	332-38	89-18-40	216-07-33	15.449	-12.479	-9.108	-136948.702	-72571.686	9.108	-113.658732
									倍面積	1228.778423
									面積	614.3892115

※ ※ 面積計算 (倍横距法) ※ ※

地番 器械点	番 : 332BL-5-1 視準点	内角	方向角	距離	緯距	経距	X座標	Y座標	倍横距	倍面積
332-25	332-27	90-43-23	126-46-47	14.590	-8.736	11.686	-136979.601	-72558.211	11.686	-102.082636
332-27	332-42	89-14-36	36-01-23	16.553	13.387	9.735	-136966.214	-72548.476	33.106	443.209878
332-42	332-40	90-56-14	306-57-37	14.581	8.767	-11.651	-136957.447	-72560.127	31.190	273.444448
332-40	332-25	89-05-47	216-03-24	16.598	-13.419	-9.770	-136970.866	-72569.897	9.770	-131.096408
									倍面積	483.475282
									面積	241.73✓

<< H.5 高丘葵 地区 >>

※ ※ 面積計算 (倍横距法) ※ ※					ワーク名: 332BL-3-2					
器械点	視準点	夾角	方向角	距離	緯距	経距	X座標	Y座標	倍横距	倍面積
332-43	332-27		216-01-23				-136979.601	-72558.211		
332-27	332-28	90-45-24	126-46-47	10.778	-6.454	8.633	-136986.055	-72549.578	8.633	-55.717382
332-28	332-45	90-00-59	36-47-46	16.179	12.956	9.691	-136973.099	-72539.887	26.957	349.254892
332-45	332-44	179-59-38	36-47-24	1.204	0.964	0.721	-136972.135	-72539.166	37.369	36.023716
332-44	332-43	90-01-29	306-48-53	11.013	6.599	-8.817	-136965.536	-72547.983	29.273	193.172527
332-43	332-27	89-12-30	216-01-23	17.392	-14.065	-10.228	-136979.601	-72558.211	10.228	-143.856820
									倍面積	378.876933
									面積	189.4384665

<< H.5 高丘葵 地区 >>

※ ※ 面積計算 (倍横距法) ※ ※					ワーク名: 332BL-4-1					
器械点	視準点	夾角	方向角	距離	緯距	経距	X座標	Y座標	倍横距	倍面積
332-8	332-45		216-47-24				-136973.099	-72539.887		
332-45	332-5	90-02-35	126-49-59	17.720	-10.623	14.183	-136983.722	-72525.704	14.183	-150.666009
332-5	332-6	91-04-22	37-54-21	12.356	9.749	7.591	-136973.973	-72518.113	35.957	350.544793
332-6	332-7	134-39-57	352-34-18	5.012	4.970	-0.648	-136969.003	-72518.761	42.900	213.213000
332-7	332-8	134-11-17	306-45-35	14.465	8.657	-11.589	-136960.346	-72530.350	30.663	265.449591
332-8	332-45	90-01-49	216-47-24	15.925	-12.753	-9.537	-136973.099	-72539.887	9.537	-121.625361
									倍面積	556.916014
									面積	278.458007

<< H.5 高丘葵 地区 >>

※ ※ 面積計算 (倍横距法) ※ ※					ワーク名: 332BL-4-2					
器械点	視準点	夾角	方向角	距離	緯距	経距	X座標	Y座標	倍横距	倍面積
332-45	332-28		216-47-46				-136986.055	-72549.578		
332-28	332-3	89-59-01	126-46-47	13.931	-8.341	11.158	-136994.396	-72538.420	11.158	-93.068878
332-3	332-4	135-37-13	82-24-00	4.998	0.661	4.954	-136993.735	-72533.466	27.270	18.025470
332-4	332-5	135-22-57	37-46-57	12.669	10.013	7.762	-136983.722	-72525.704	39.986	400.379818
332-5	332-45	89-03-02	306-49-59	17.720	10.623	-14.183	-136973.099	-72539.887	33.565	356.560995
332-45	332-28	89-57-47	216-47-46	16.179	-12.956	-9.691	-136986.055	-72549.578	9.691	-125.556596
									倍面積	556.340809
									面積	278.1704045

<< H.5 高丘葵 地区 >>

※ ※ 面積計算 (倍横距法) ※ ※					ワーク名: 332BL-5-1					
器械点	視準点	夾角	方向角	距離	緯距	経距	X座標	Y座標	倍横距	倍面積
332-41	332-26		216-01-23				-136971.337	-72569.266		
332-26	332-27	90-45-24	126-46-47	13.803	-8.264	11.055	-136979.601	-72558.211	11.055	-91.358520
332-27	332-42	89-14-36	36-01-23	16.553	13.387	9.735	-136966.214	-72548.476	31.845	426.309015
332-42	332-41	90-56-14	306-57-37	13.804	8.300	11.030	-136957.914	-72559.506	30.550	253.565000
332-41	332-26	89-03-46	216-01-23	16.596	-13.423	-9.760	-136971.337	-72569.266	9.760	-131.008480
									倍面積	457.507015
									面積	228.7535075

※ ※ 面積計算 (倍横距法) ※ ※

地番	器械点	視準点	内角	方向角	距離	緯距	経距	X座標	Y座標	倍横距	倍面積
332-23	332-25	90-35-31	126-46-47	14.531	-8.700	11.639	-136970.866	-72569.897	11.639	-101.261761	
332-25	332-40	89-16-37	36-03-24	16.598	13.419	9.770	-136957.447	-72560.127	33.047	443.451083	
332-40	332-38	91-03-10	307-06-34	14.494	8.745	-11.559	-136948.702	-72571.686	31.258	273.347414	
332-38	332-23	89-04-42	216-11-16	16.681	-13.463	-9.849	-136962.165	-72581.535	9.849	-132.604501	
										倍面積	482.932234
										面積	241.46 ✓

<< H.5 高丘葵 地区 >>

* * 面積計算 (倍横距法) *					* * ワーク名: 332BL-6-2					
器械点	視準点	夾角	方向角	距離	緯距	経距	X座標	Y座標	倍横距	倍面積
332-38	332-23		216-11-16				-136962.165	-72581.535		
332-23	332-24	90-35-31	126-46-47	0.763	-0.457	0.611	-136962.622	-72580.924	0.611	-0.279227
332-24	332-39	89-16-37	36-03-24	16.678	13.483	9.816	-136949.139	-72571.108	11.038	148.825354
332-39	332-38	91-03-10	307-06-34	0.725	0.437	0.578	-136948.702	-72571.686	20.276	8.860612
332-38	332-23	89-04-42	216-11-16	16.681	-13.463	-9.849	-136962.165	-72581.535	9.849	-132.597087
									倍面積	24.809652
									面積	12.404826

<< H.5 高丘葵 地区 >>

* * 面積計算 (倍横距法) *					* * ワーク名: 332BL-7					
器械点	視準点	夾角	方向角	距離	緯距	経距	X座標	Y座標	倍横距	倍面積
332-35	332-22		216-29-30				-136953.410	-72593.247		
332-22	332-23	90-17-17	126-46-47	14.622	-8.755	11.712	-136962.165	-72581.535	11.712	-102.538560
332-23	332-38	89-24-29	36-11-16	16.681	13.463	9.849	-136948.702	-72571.686	33.273	447.954399
332-38	332-35	90-23-28	306-34-44	14.534	8.661	-11.671	-136940.041	-72583.357	31.451	272.397111
332-35	332-22	89-54-46	216-29-30	16.630	-13.369	-9.890	-136953.410	-72593.247	9.890	-132.219410
									倍面積	485.593540
									面積	242.796770

<< H.5 高丘葵 地区 >>

* * 面積計算 (倍横距法) *					* * ワーク名: 332BL-8-1					
器械点	視準点	夾角	方向角	距離	緯距	経距	X座標	Y座標	倍横距	倍面積
332-33	332-21		216-46-47				-136952.651	-72594.263		
332-21	332-22	90-00-00	126-46-47	1.268	-0.759	1.016	-136953.410	-72593.247	1.016	-0.771144
332-22	332-35	89-42-43	36-29-30	16.630	13.369	9.890	-136940.041	-72583.357	11.922	159.385218
332-35	332-34	89-58-51	306-28-21	0.858	0.510	-0.690	-136939.531	-72584.047	21.122	10.772220
332-34	332-33	179-55-44	306-24-05	0.327	0.194	-0.263	-136939.337	-72584.310	20.169	3.912786
332-33	332-21	90-22-42	216-46-47	16.623	-13.314	-9.953	-136952.651	-72594.263	9.953	-132.514242
									倍面積	40.784838
									面積	20.392419

<< H.5 高丘葵 地区 >>

* * 面積計算 (倍横距法) *					* * ワーク名: 332BL-8-2					
器械点	視準点	夾角	方向角	距離	緯距	経距	X座標	Y座標	倍横距	倍面積
332-12	332-1		216-05-41				-136943.169	-72603.442		
332-1	332-2	135-17-04	171-22-45	2.989	-2.955	0.448	-136946.124	-72602.994	0.448	-1.323840
332-2	332-21	135-24-02	126-46-47	10.901	-6.527	8.731	-136952.651	-72594.263	9.627	-62.835429
332-21	332-33	90-00-00	36-46-47	16.623	13.314	9.953	-136939.337	-72584.310	28.311	376.932654
332-33	332-32	89-37-18	306-24-05	12.847	7.624	-10.341	-136931.713	-72594.651	27.923	212.884952
332-32	332-12	117-57-32	244-21-37	0.749	-0.324	-0.675	-136932.037	-72595.326	16.907	-5.477868
332-12	332-1	151-44-04	216-05-41	13.776	-11.132	-8.116	-136943.169	-72603.442	8.116	-90.347312
									倍面積	429.833157
									面積	214.9165785