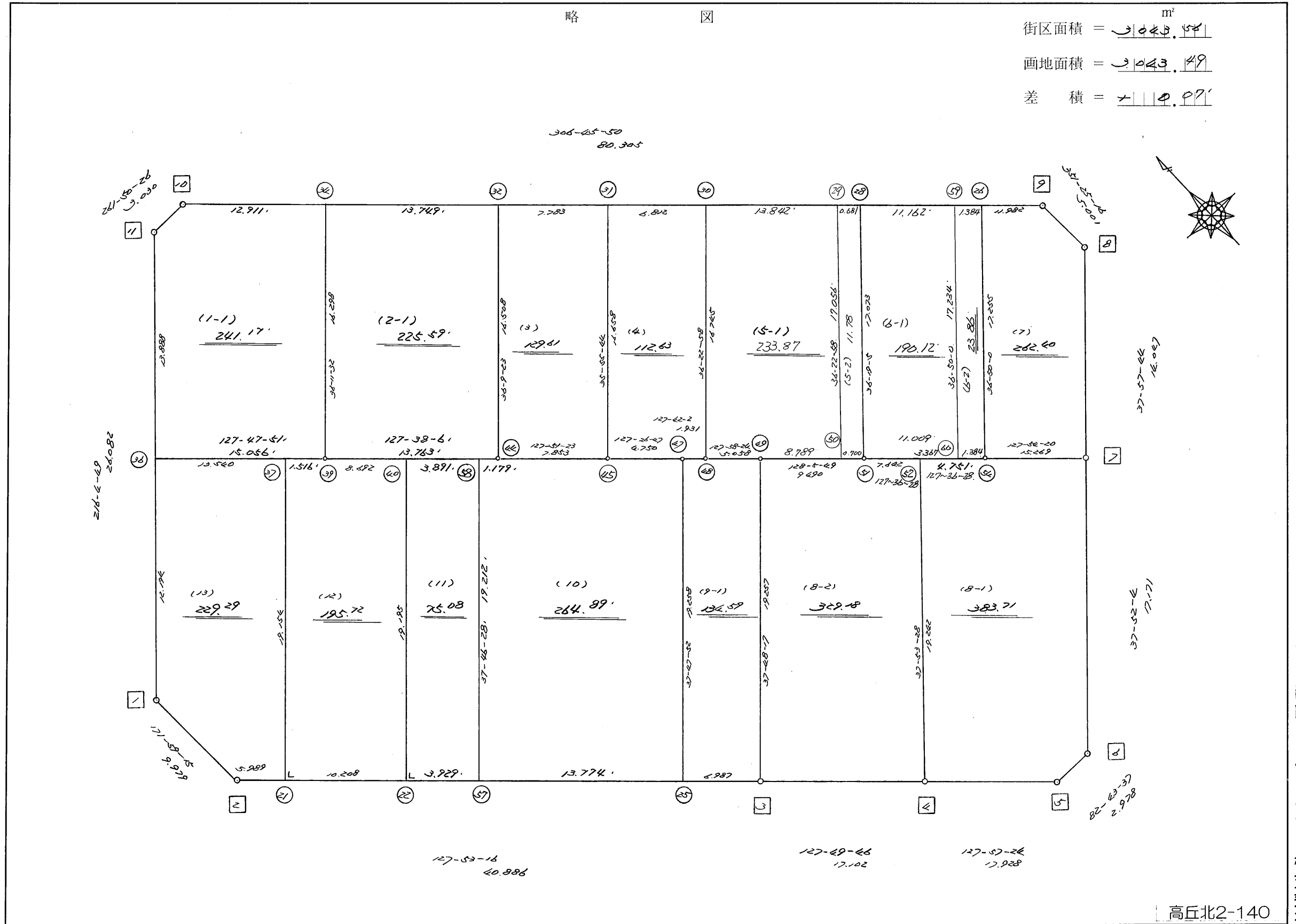


略 図

街区面積 = 3043.54 m<sup>2</sup>  
 画地面積 = 3043.49  
 差 積 = 0.05

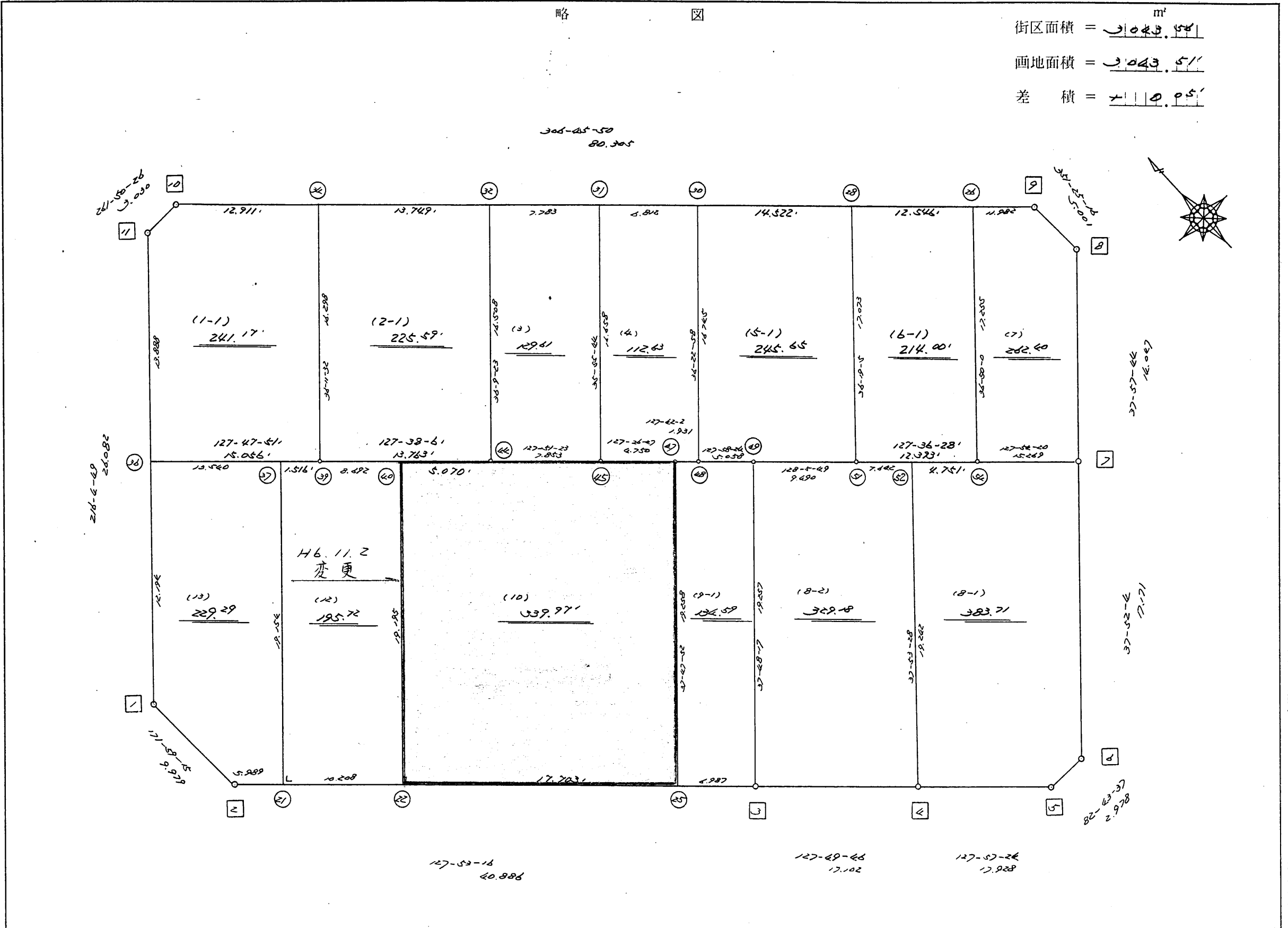


高丘北2-140

街区点番号 1 ~ 11      筆界点番号 21 ~ 60      画地番号 ( 1 ) ~ ( 13 )

略 図

街区面積 = 3043.54 m<sup>2</sup>  
 画地面積 = 3043.51  
 差 積 = 0.03

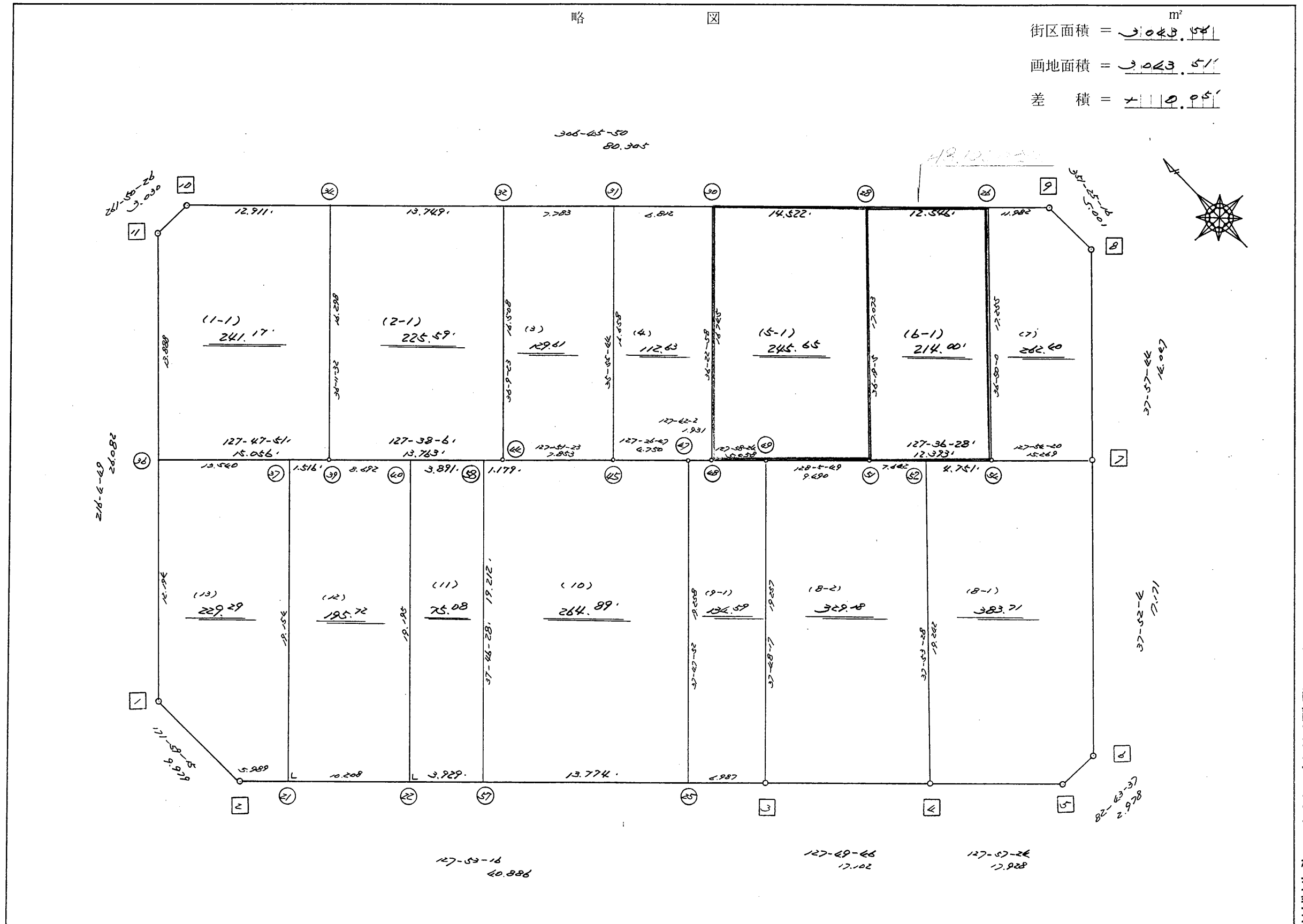


不二株式会社

街区点番号 □ - □ 境界点番号 (21) - (32) 画地番号 1 - 7

略 図

街区面積 = 3,048.54 m<sup>2</sup>  
 画地面積 = 3,023.51  
 差 積 = 25.03



街区点番号 1 ~ 11 筆界点番号 21 ~ 58 画地番号 ( 1 ) ~ ( 13 )

<< H.5 高丘葵 地区 >>

※ ※ 面積計算 (倍横距法) ※ ※					ワーク名: 331BL					
器械点	視準点	夾角	方向角	距離	緯距	経距	X座標	Y座標	倍横距	倍面積
331-11	331-1		216-04-49				-136971.712	-72624.268		
331-1	331-2	135-54-26	171-59-15	9.979	-9.882	1.391	-136981.594	-72622.877	1.391	-13.745862
331-2	331-3	135-54-01	127-53-16	40.886	-25.109	32.268	-137006.703	-72590.609	35.050	-880.070450
331-3	331-4	179-56-30	127-49-46	17.102	-10.489	13.508	-137017.192	-72577.101	80.826	-847.783914
331-4	331-5	180-07-38	127-57-24	17.928	-11.027	14.136	-137028.219	-72562.965	108.470	-1196.098690
331-5	331-6	134-46-13	82-43-37	2.978	0.377	2.954	-137027.842	-72560.011	125.560	47.336120
331-6	331-7	135-08-27	37-52-04	17.171	13.555	10.540	-137014.287	-72549.471	139.054	1884.876970
331-7	331-8	180-05-40	37-57-44	14.047	11.075	8.641	-137003.212	-72540.830	158.235	1752.452625
331-8	331-9	133-27-32	351-25-16	5.001	4.945	-0.746	-136998.267	-72541.576	166.130	821.512850
331-9	331-10	135-20-34	306-45-50	80.305	48.064	-64.333	-136950.203	-72605.909	101.051	4856.915264
331-10	331-11	135-04-36	261-50-26	3.030	-0.430	-2.999	-136950.633	-72608.908	33.719	-14.499170
331-11	331-1	134-14-23	216-04-49	26.082	-21.079	-15.360	-136971.712	-72624.268	15.360	-323.773440
									倍面積	6087.122303
									面積	3043.5611515

※ ※ 面積計算 (倍横距法) ※ ※

地番	器械点	視準点	内角	方向角	距離	緯距	経距	X座標	Y座標	倍横距	倍面積
番 : 331BL-1-1											
331-36	331-39	91-43-02	127-47-51	15.056	-9.227	11.897	-136971.084	-72605.190	11.897	-109.772371	
331-39	331-34	88-23-41	36-11-32	16.298	13.154	9.624	-136957.930	-72595.566	33.418	439.557390	
331-34	331-10	90-34-18	306-45-50	12.911	7.727	-10.343	-136950.203	-72605.909	32.699	252.677628	
331-10	331-11	135-04-36	261-50-26	3.030	-0.430	-2.999	-136950.633	-72608.908	19.356	-8.323237	
331-11	331-36	134-14-23	216-04-49	13.888	-11.224	-8.179	-136961.857	-72617.087	8.179	-91.796384	
									倍面積	482.343025	
									面積	241.17 ✓	

※ ※ 面積計算 (倍横距法) ※ ※

地 器械点	番 : 331BL-2-1 視準点	内角	方向角	距離	緯距	経距	X座標	Y座標	倍横距	倍面積
331-39	331-44	91-26-34	127-38-06	13.763	-8.404	10.899	-136979.488	-72594.291	10.899	-91.595196
331-44	331-32	88-31-17	36-09-23	16.508	13.329	9.739	-136966.159	-72584.552	31.537	420.349339
331-32	331-34	90-36-27	306-45-50	13.749	8.229	-11.014	-136957.930	-72595.566	30.263	249.028756
331-34	331-39	89-25-42	216-11-32	16.298	-13.154	-9.624	-136971.084	-72605.190	9.624	-126.591256
									倍面積	451.191643
									面積	225.59 ✓

<< H.5 高丘葵 地区 >>

※ ※ 面積計算 (倍横距法) ※ ※					ワーク名: 331BL-3					
器械点	視準点	夾角	方向角	距離	緯距	経距	X座標	Y座標	倍横距	倍面積
331-32	331-44		216-09-23				-136979.488	-72594.291		
331-44	331-45	91-42-00	127-51-23	7.853	-4.819	6.200	-136984.307	-72588.091	6.200	-29.877800
331-45	331-31	88-04-21	35-55-44	16.658	13.489	9.775	-136970.818	-72578.316	22.175	299.118575
331-31	331-32	90-50-06	306-45-50	7.783	4.659	-6.236	-136966.159	-72584.552	25.714	119.801526
331-32	331-44	89-23-33	216-09-23	16.508	-13.329	-9.739	-136979.488	-72594.291	9.739	-129.811131
									倍面積	259.231170
									面積	129.615585

<< H.5 高丘葵 地区 >>

※ ※ 面積計算 (倍横距法) ※ ※					ワーク名: 331BL-4					
器械点	視準点	夾角	方向角	距離	緯距	経距	X座標	Y座標	倍横距	倍面積
331-31	331-45		215-55-44				-136984.307	-72588.091		
331-45	331-47	91-31-03	127-26-47	4.750	-2.888	3.771	-136987.195	-72584.320	3.771	-10.890648
331-47	331-48	180-15-15	127-42-02	1.931	-1.181	1.528	-136988.376	-72582.792	9.070	-10.711670
331-48	331-30	88-40-56	36-22-58	16.745	13.481	9.933	-136974.895	-72572.859	20.531	276.778411
331-30	331-31	90-22-52	306-45-50	6.812	4.077	-5.457	-136970.818	-72578.316	25.007	101.953539
331-31	331-45	89-09-54	215-55-44	16.658	-13.489	-9.775	-136984.307	-72588.091	9.775	-131.854975
									倍面積	225.274657
									面積	112.6373285

座標面積計算書 (倍横距法)

58 [ 街区名 : 331 ]  
 [ 地番 : 331 (5-1) ]

点名	点名	内角	方向角	辺長	dx	*	dy	*	X	Y	DMD	2A
331-29	331-30 /		306-45-50						-136974.895	-72572.859		
331-30	331-48 /	89-37-08	216-22-58	16.745 /	-13.481	0	-9.933	0	-136988.376	-72582.792	-9.933	133.906773
331-48	331-49 /	91-35-26	127-58-24	5.058 /	-3.112	0	3.987	0	-136991.488	-72578.805	-15.879	49.415448
331-49	331-50 /	180-07-25	128-05-49	8.789 /	-5.423	0	6.917	0	-136996.911	-72571.888	-4.975	26.979425
331-50	331-29 /	88-17-09	36-22-58	17.056 /	13.731	1	10.117	0	-136983.179	-72561.771	12.059	165.594188
331-29	331-30 /	90-22-52	306-45-50	13.842 /	8.285	-1	-11.089	1	-136974.895	-72572.859	11.088	91.852992
合計	測角数 = 5	540-00-00		61.490	0.000	0	-0.001	1			倍面積	467.748826
											面積	233.8744130
											地積	233.87 /

58 [ 街区名 : 331 ]  
 [ 地番 : 331 (5-2) ]

点名	点名	内角	方向角	辺長	dx	*	dy	*	X	Y	DMD	2A
331-50	331-51 /		128-05-49						-136997.343	-72571.337		
331-51	331-28 /	88-13-16	36-19-05	17.073 /	13.756	0	10.112	0	-136983.587	-72561.225	10.112	139.100672
331-28	331-29 /	90-26-45	306-45-50	0.681 /	0.408	0	-0.546	0	-136983.179	-72561.771	19.678	8.028624
331-29	331-50 /	89-37-08	216-22-58	17.056 /	-13.731	-1	-10.117	0	-136996.911	-72571.888	9.015	-123.793980
331-50	331-51 /	91-42-51	128-05-49	0.700 /	-0.432	0	0.551	0	-136997.343	-72571.337	-0.551	0.238032
合計	測角数 = 4	360-00-00		35.510	0.001	-1	0.000	0			倍面積	23.573348
											面積	11.7866740
											地積	11.78 /



※ ※ 面積計算 (倍横距法) ※ ※

地番 器械点	番 : 331BL-5-1 視準点	内角	方向角	距離	緯距	經距	X座標	Y座標	倍横距	倍面積
331-48	331-49	91-35-26	127-58-24	5.058	-3.112	3.987	-136991.488	-72578.805	3.987	-12.407544
331-49	331-51	180-07-25	128-05-49	9.490	-5.855	7.468	-136997.343	-72571.337	15.442	-90.412910
331-51	331-28	88-13-16	36-19-05	17.073	13.756	10.112	-136983.587	-72561.225	33.022	454.254639
331-28	331-30	90-26-45	306-45-50	14.522	8.692	-11.634	-136974.895	-72572.859	31.499	273.787893
331-30	331-48	89-37-08	216-22-58	16.745	-13.481	-9.933	-136988.376	-72582.792	9.933	-133.904838
									倍面積	491.317240
									面積	245.65

座標面積計算書 (倍横距法)

58 [ 街区名 : 331 ]  
 [ 地番 : 331(6-1) ]

点名	点名	内角	方向角	辺長	dx	*	dy	*	X	Y	DMD	2A
331-28	331-51✓		216-19-05						-136997.343	-72571.337		
331-51	331-60✓	91-17-23	127-36-28	11.009✓	-6.718	0	8.721	1	-137004.061	-72562.615	8.722	-58.594396
331-60	331-59✓	89-13-32	36-50-00	17.234✓	13.794	0	10.332	-1	-136990.267	-72552.284	27.775	383.128350
331-59	331-28✓	89-55-50	306-45-50	11.162✓	6.681	-1	-8.942	1	-136983.587	-72561.225	29.165	194.822200
331-28	331-51✓	89-33-15	216-19-05	17.073✓	-13.756	0	-10.112	0	-136997.343	-72571.337	10.112	-139.100672
合計	測角数 = 4	360-00-00		56.478	0.001	-1	-0.001	1			倍面積	380.255482
											面積	190.1277410
											地積	190.12✓

58 [ 街区名 : 331 ]  
 [ 地番 : 331(6-2) ]

点名	点名	内角	方向角	辺長	dx	*	dy	*	X	Y	DMD	2A
331-60	331-54✓		127-36-28						-137004.906	-72561.519		
331-54	331-26✓	89-13-32	36-50-00	17.255✓	13.811	-1	10.344	0	-136991.096	-72551.175	10.344	142.850640
331-26	331-59✓	89-55-50	306-45-50	1.384✓	0.828	1	-1.109	0	-136990.267	-72552.284	19.579	16.230991
331-59	331-60✓	90-04-10	216-50-00	17.234✓	-13.794	0	-10.332	1	-137004.061	-72562.615	8.139	-112.269366
331-60	331-54✓	90-46-28	127-36-28	1.384✓	-0.845	0	1.096	0	-137004.906	-72561.519	-1.096	0.926120
合計	測角数 = 4	360-00-00		37.257	0.000	0	-0.001	1			倍面積	47.738385
											面積	23.8691925
											地積	23.86✓

※ ※ 面積計算 (倍横距法) ※ ※

地番	器械点	視準点	内角	方向角	距離	緯距	経距	X座標	Y座標	倍横距	倍面積
331-51	331-54	331-54	91-17-23	127-36-28	12.393	-7.563	9.818	-137004.906	-72561.519	9.818	-74.253534
331-54	331-26	331-26	89-13-32	36-50-00	17.255	13.810	10.344	-136991.096	-72551.175	29.980	414.039092
331-26	331-28	331-28	89-55-50	306-45-50	12.546	7.509	-10.050	-136983.587	-72561.225	30.274	227.319177
331-28	331-51	331-51	89-33-15	216-19-05	17.073	-13.756	-10.112	-136997.343	-72571.337	10.112	-139.098883
										倍面積	428.005851
										面積	214.00 ✓

<< H.5 高丘葵 地区 >>

* * 面積計算 (倍横距法) *					* * ワーク名: 331BL-7					
器械点	視準点	夾角	方向角	距離	緯距	経距	X座標	Y座標	倍横距	倍面積
331-26	331-54		216-50-00				-137004.906	-72561.519		
331-54	331-7	91-04-20	127-54-20	15.269	-9.381	12.048	-137014.287	-72549.471	12.048	-113.022288
331-7	331-8	90-03-24	37-57-44	14.047	11.075	8.641	-137003.212	-72540.830	32.737	362.562275
331-8	331-9	133-27-32	351-25-16	5.001	4.945	-0.746	-136998.267	-72541.576	40.632	200.925240
331-9	331-26	135-20-34	306-45-50	11.982	7.171	-9.599	-136991.096	-72551.175	30.287	217.188077
331-26	331-54	90-04-10	216-50-00	17.255	-13.810	-10.344	-137004.906	-72561.519	10.344	-142.850640
									倍面積	524.802664
									面積	262.401332

<< H.5 高丘葵 地区 >>

* * 面積計算 (倍横距法) *					* * ワーク名: 331BL-8-1					
器械点	視準点	夾角	方向角	距離	緯距	経距	X座標	Y座標	倍横距	倍面積
331-52	331-4		217-53-28				-137017.192	-72577.101		
331-4	331-5	90-03-56	127-57-24	17.928	-11.027	14.136	-137028.219	-72562.965	14.136	-155.877672
331-5	331-6	134-46-13	82-43-37	2.978	0.377	2.954	-137027.842	-72560.011	31.226	11.772202
331-6	331-7	135-08-27	37-52-04	17.171	13.555	10.540	-137014.287	-72549.471	44.720	606.179600
331-7	331-54	90-02-16	307-54-20	15.269	9.381	-12.048	-137004.906	-72561.519	43.212	405.371772
331-54	331-52	179-42-08	307-36-28	4.751	2.900	-3.764	-137002.006	-72565.283	27.400	79.460000
331-52	331-4	90-17-00	217-53-28	19.242	-15.186	-11.818	-137017.192	-72577.101	11.818	-179.468148
									倍面積	767.437754
									面積	383.718877

<< H.5 高丘葵 地区 >>

※ ※ 面積計算 (倍横距法) ※ ※					ワーク名: 331BL-8-2					
器械点	視準点	夾角	方向角	距離	緯距	経距	X座標	Y座標	倍横距	倍面積
331-49	331-3		217-48-17				-137006.703	-72590.609		
331-3	331-4	90-01-29	127-49-46	17.102	-10.489	13.508	-137017.192	-72577.101	13.508	-141.685412
331-4	331-52	90-03-42	37-53-28	19.242	15.186	11.818	-137002.006	-72565.283	38.834	589.733124
331-52	331-51	89-43-00	307-36-28	7.642	4.663	-6.054	-136997.343	-72571.337	44.598	207.960474
331-51	331-49	180-29-21	308-05-49	9.490	5.855	-7.468	-136991.488	-72578.805	31.076	181.949980
331-49	331-3	89-42-28	217-48-17	19.257	-15.215	-11.804	-137006.703	-72590.609	11.804	-179.597860
									倍面積	658.360306
									面積	329.180153

<< H.5 高丘葵 地区 >>

※ ※ 面積計算 (倍横距法) ※ ※					ワーク名: 331BL-9-1					
器械点	視準点	夾角	方向角	距離	緯距	経距	X座標	Y座標	倍横距	倍面積
331-47	331-25		217-47-52				-137002.412	-72596.123		
331-25	331-3	90-05-24	127-53-16	6.987	-4.291	5.514	-137006.703	-72590.609	5.514	-23.660574
331-3	331-49	89-55-01	37-48-17	19.257	15.215	11.804	-136991.488	-72578.805	22.832	347.388880
331-49	331-48	90-10-07	307-58-24	5.058	3.112	-3.987	-136988.376	-72582.792	30.649	95.379688
331-48	331-47	179-43-38	307-42-02	1.931	1.181	-1.528	-136987.195	-72584.320	25.134	29.683254
331-47	331-25	90-05-50	217-47-52	19.258	-15.217	-11.803	-137002.412	-72596.123	11.803	-179.606251
									倍面積	269.184997
									面積	134.5924985

※ ※ 面積計算 (倍横距法) ※ ※

地 器械点	番 : 331BL-10 視準点	内角	方向角	距離	緯距	経距	X座標	Y座標	倍横距	倍面積
331-57	331-25	90-06-48	127-53-16	13.774	-8.459	10.871	-137002.412	-72596.123	10.871	-91.952054
331-25	331-47	89-54-36	37-47-52	19.258	15.217	11.803	-136987.195	-72584.320	33.544	510.453636
331-47	331-45	89-38-55	307-26-47	4.750	2.888	-3.771	-136984.307	-72588.091	41.576	120.071174
331-45	331-44	180-24-36	307-51-23	7.853	4.819	-6.200	-136979.488	-72594.291	31.605	152.303972
331-44	331-58	179-46-43	307-38-06	1.179	0.720	-0.934	-136978.768	-72595.225	24.471	17.622875
331-58	331-57	90-08-22	217-46-28	19.212	-15.186	-11.768	-136993.954	-72606.993	11.768	-178.713609
									倍面積	529.785995
									面積	264.89

※ ※ 面積計算 (倍横距法) ※ ※

地 器械点	番 : 視準点	331BL-11 内角	方向角	距離	緯距	経距	X座標	Y座標	倍横距	倍面積
331-22	331-57	90-00-00	127-53-16	3.929	-2.413	3.101	-136993.954	-72606.993	3.101	-7.481768
331-57	331-58	89-53-12	37-46-28	19.212	15.186	11.768	-136978.768	-72595.225	17.970	272.889648
331-58	331-40	89-51-38	307-38-06	3.891	2.376	-3.081	-136976.392	-72598.306	26.657	63.336581
331-40	331-22	90-15-10	217-53-16	19.195	-15.149	-11.788	-136991.541	-72610.094	11.788	-178.574181
									倍面積	150.170281
									面積	75.08

※ ※ 面積計算 (倍横距法) ※ ※

地番 器械点	番 : 331BL-10 視準点	内角	方向角	距離	緯距	経距	X座標	Y座標	倍横距	倍面積
331-22	331-25	90-00-00	127-53-16	17.703	-10.872	13.971	-137002.412	-72596.123	13.971	-151.891956
331-25	331-47	89-54-36	37-47-52	19.258	15.217	11.803	-136987.195	-72584.320	39.746	604.826001
331-47	331-45	89-38-55	307-26-47	4.750	2.888	-3.771	-136984.307	-72588.091	47.777	137.981385
331-45	331-44	180-24-36	307-51-23	7.853	4.819	-6.200	-136979.488	-72594.291	37.806	182.189465
331-44	331-40	179-46-43	307-38-06	5.070	3.096	-4.015	-136976.392	-72598.306	27.591	85.425570
331-40	331-22	90-15-10	217-53-16	19.195	-15.149	-11.788	-136991.541	-72610.094	11.788	-178.574181
									倍面積	679.956285
									面積	339.97



<< H.5 高丘葵 地区 >>

* * 面積計算 (倍横距法) *					* * ワーク名: 331BL-11					
器械点	視準点	夾角	方向角	距離	緯距	経距	X座標	Y座標	倍横距	倍面積
331-40	331-22		217-53-16				-136991.541	-72610.094		
331-22	331-23	90-00-00	127-53-16	4.789	-2.941	3.779	-136994.482	-72606.315	3.779	-11.114039
331-23	331-43	90-00-00	37-53-16	19.216	15.166	11.801	-136979.316	-72594.514	19.359	293.598594
331-43	331-40	89-44-50	307-38-06	4.789	2.924	-3.792	-136976.392	-72598.306	27.368	80.024032
331-40	331-22	90-15-10	217-53-16	19.195	-15.149	-11.788	-136991.541	-72610.094	11.788	-178.576412
									倍面積	183.932175
									面積	91.9660875

<< H.5 高丘葵 地区 >>

* * 面積計算 (倍横距法) *					* * ワーク名: 331BL-12					
器械点	視準点	夾角	方向角	距離	緯距	経距	X座標	Y座標	倍横距	倍面積
331-37	331-21		217-53-16				-136985.272	-72618.151		
331-21	331-22	90-00-00	127-53-16	10.208	-6.269	8.057	-136991.541	-72610.094	8.057	-50.509333
331-22	331-40	90-00-00	37-53-16	19.195	15.149	11.788	-136976.392	-72598.306	27.902	422.687398
331-40	331-39	89-44-50	307-38-06	8.692	5.308	-6.884	-136971.084	-72605.190	32.806	174.134248
331-39	331-37	180-09-45	307-47-51	1.516	0.929	-1.198	-136970.155	-72606.388	24.724	22.968596
331-37	331-21	90-05-25	217-53-16	19.154	-15.117	-11.763	-136985.272	-72618.151	11.763	-177.821271
									倍面積	391.459638
									面積	195.729819

<< H.5 高丘葵 地区 >>

* * 面積計算 (倍横距法) *					ワーク名: 331BL-13					
器械点	視準点	夾角	方向角	距離	緯距	経距	X座標	Y座標	倍横距	倍面積
331-36	331-1		216-04-49				-136971.712	-72624.268		
331-1	331-2	135-54-26	171-59-15	9.979	-9.882	1.391	-136981.594	-72622.877	1.391	-13.745862
331-2	331-21	135-54-01	127-53-16	5.989	-3.678	4.726	-136985.272	-72618.151	7.508	-27.614424
331-21	331-37	90-00-00	37-53-16	19.154	15.117	11.763	-136970.155	-72606.388	23.997	362.762649
331-37	331-36	89-54-35	307-47-51	13.540	8.298	-10.699	-136961.857	-72617.087	25.061	207.956178
331-36	331-1	88-16-58	216-04-49	12.194	-9.855	-7.181	-136971.712	-72624.268	7.181	-70.768755
									倍面積	458.589786
									面積	229.294893