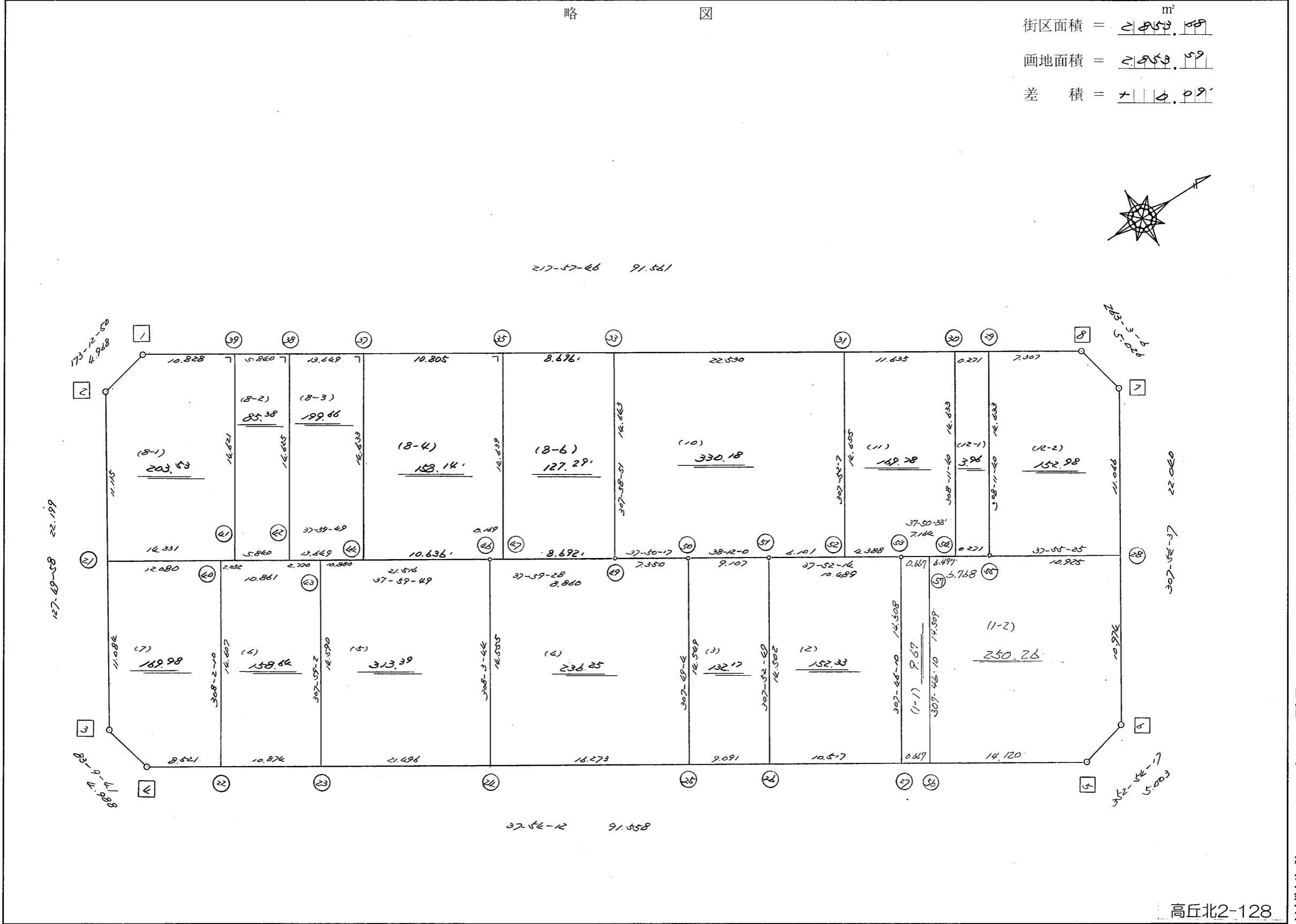
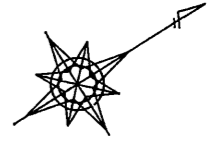


略 図

街区面積 =  $\underline{2953.89}$  m<sup>2</sup>  
 画地面積 =  $\underline{2953.59}$   
 差 積 =  $\underline{0.09}$



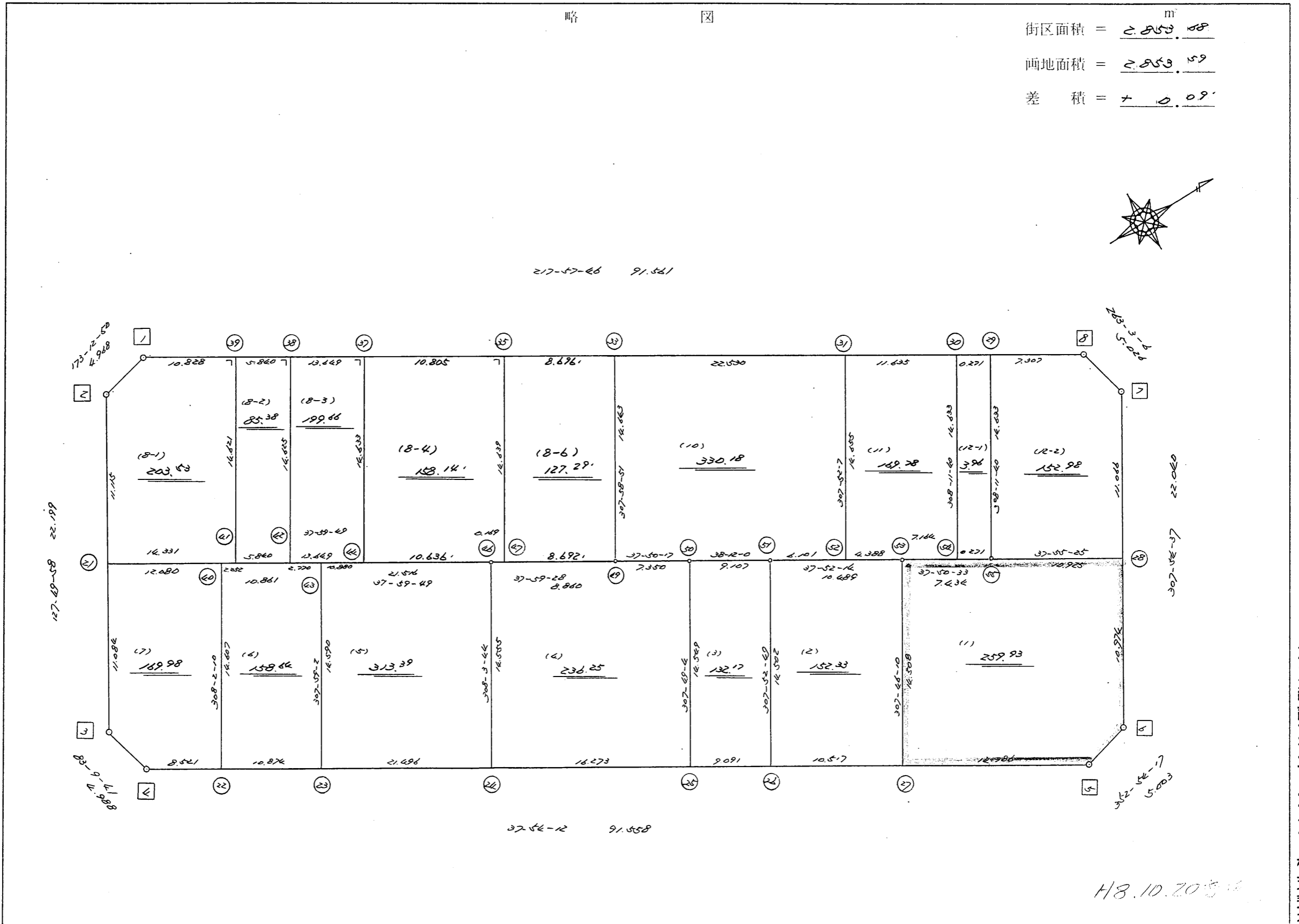
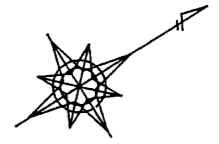
高丘北2-128

街区点番号 1 ~ 8      筆界点番号 21 ~ 57      画地番号 ( 1 ) ~ ( 12 )

不二総合コンサルタント株式会社

略 図

街区面積 =  $\frac{2,953.58}{m^2}$   
 画地面積 =  $\frac{2,953.59}{m^2}$   
 差 積 =  $+ 0.09$



H8.10.20

街区点番号 1 ~ 8 境界点番号 21 ~ 55 画地番号 1 ~ 12

不二株式会社

<< H.5 高丘葵 地区 >>

※ ※ 面積計算 (倍横距法) ※ ※					ワーク名: 324BL					
器械点	視準点	夾角	方向角	距離	緯距	経距	X座標	Y座標	倍横距	倍面積
324-8	324-1		217-57-46				-137286.688	-72527.757		
324-1	324-2	135-15-04	173-12-50	4.968	-4.933	0.587	-137291.621	-72527.170	0.587	-2.895671
324-2	324-3	134-37-08	127-49-58	22.199	-13.616	17.533	-137305.237	-72509.637	18.707	-254.714512
324-3	324-4	135-19-43	83-09-41	4.988	0.594	4.953	-137304.643	-72504.684	41.193	24.468642
324-4	324-5	134-44-31	37-54-12	91.558	72.244	56.247	-137232.399	-72448.437	102.393	7397.279892
324-5	324-6	135-00-05	352-54-17	5.003	4.965	-0.618	-137227.434	-72449.055	158.022	784.579230
324-6	324-7	135-00-20	307-54-37	22.040	13.542	-17.389	-137213.892	-72466.444	140.015	1896.083130
324-7	324-8	135-08-29	263-03-06	5.026	-0.608	-4.989	-137214.500	-72471.433	117.637	-71.523296
324-8	324-1	134-54-40	217-57-46	91.561	-72.188	-56.324	-137286.688	-72527.757	56.324	-4065.916912
									倍面積	5707.360503
									面積	2853.6802515

座標面積計算書 (倍横距法)

57 [ 街区名 : 324 ]  
 [ 地番 : 324(1-1) ]

点名	点名	内角	方向角	辺長	d x	*	d y	*	X	Y	DMD	2 A
324-57	324-53		217-50-33						-137235.180	-72468.989		
324-53	324-27	89-55-37	127-46-10	14.508	-8.886	0	11.468	0	-137244.066	-72457.521	11.468	-101.904648
324-27	324-56	90-08-02	37-54-12	0.667	0.526	0	0.410	0	-137243.540	-72457.111	23.346	12.279996
324-56	324-57	89-51-58	307-46-10	14.509	8.887	-1	-11.469	0	-137234.654	-72468.580	12.287	109.182282
324-57	324-53	90-04-23	217-50-33	0.667	-0.527	1	-0.409	0	-137235.180	-72468.989	0.409	-0.215134
合計	測角数 = 4	360-00-00		30.351	0.000	0	0.000	0			倍面積	19.342496
											面積	9.6712480
											地積	9.67

57 [ 街区名 : 324 ]  
 [ 地番 : 324(1-2) ]

点名	点名	内角	方向角	辺長	d x	*	d y	*	X	Y	DMD	2 A
324-56	324-5		37-54-12						-137232.399	-72448.437		
324-5	324-6	135-00-05	352-54-17	5.003	4.965	0	-0.618	0	-137227.434	-72449.055	-0.618	-3.068370
324-6	324-28	135-00-20	307-54-37	10.974	6.743	0	-8.658	0	-137220.691	-72457.713	-9.894	-66.715242
324-28	324-55	90-00-48	217-55-25	10.925	-8.618	0	-6.715	0	-137229.309	-72464.428	-25.267	217.751006
324-55	324-57	179-55-08	217-50-33	6.768	-5.345	0	-4.152	0	-137234.654	-72468.580	-36.134	193.136230
324-57	324-56	89-55-37	127-46-10	14.509	-8.887	1	11.469	0	-137243.540	-72457.111	-28.817	256.067862
324-56	324-5	90-08-02	37-54-12	14.120	11.141	0	8.674	0	-137232.399	-72448.437	-8.674	-96.637034
合計	測角数 = 6	720-00-00		62.299	-0.001	1	0.000	0			倍面積	500.534452
											面積	250.2672260
											地積	250.26

<< H.5 高丘葵 地区 >>

* * 面積計算 (倍横距法) *					ワーク名: 324BL-1					
器械点	視準点	夾角	方向角	距離	緯距	経距	X座標	Y座標	倍横距	倍面積
324-55	324-53		217-50-33				-137235.180	-72468.989		
324-53	324-27	89-55-37	127-46-10	14.508	-8.886	11.468	-137244.066	-72457.521	11.468	-101.904648
324-27	324-5	90-08-02	37-54-12	14.786	11.667	9.084	-137232.399	-72448.437	32.020	373.577340
324-5	324-6	135-00-05	352-54-17	5.003	4.965	-0.618	-137227.434	-72449.055	40.486	201.012990
324-6	324-28	135-00-20	307-54-37	10.974	6.743	-8.658	-137220.691	-72457.713	31.210	210.449030
324-28	324-55	90-00-48	217-55-25	10.925	-8.618	-6.715	-137229.309	-72464.428	15.837	-136.483266
324-55	324-53	179-55-08	217-50-33	7.434	-5.871	-4.561	-137235.180	-72468.989	4.561	-26.777631
									倍面積	519.873815
									面積	259.9369075

<< H.5 高丘葵 地区 >>

* * 面積計算 (倍横距法) *					ワーク名: 324BL-2					
器械点	視準点	夾角	方向角	距離	緯距	経距	X座標	Y座標	倍横距	倍面積
324-53	324-51		217-52-14				-137243.460	-72475.428		
324-51	324-26	90-00-35	127-52-49	14.502	-8.904	11.446	-137252.364	-72463.982	11.446	-101.915184
324-26	324-27	90-01-23	37-54-12	10.517	8.298	6.461	-137244.066	-72457.521	29.353	243.571194
324-27	324-53	89-51-58	307-46-10	14.508	8.886	-11.468	-137235.180	-72468.989	24.346	216.338556
324-53	324-51	90-06-04	217-52-14	10.489	-8.280	-6.439	-137243.460	-72475.428	6.439	-53.314920
									倍面積	304.679646
									面積	152.339823

<< H.5 高丘葵 地区 >>

* * 面積計算 (倍横距法) *					* * ワーク名: 324BL-3					
器械点	視準点	夾角	方向角	距離	緯距	経距	X座標	Y座標	倍横距	倍面積
324-51	324-50		218-12-00				-137250.617	-72481.060		
324-50	324-25	89-37-04	127-49-04	14.549	-8.921	11.493	-137259.538	-72469.567	11.493	-102.529053
324-25	324-26	90-05-08	37-54-12	9.091	7.174	5.585	-137252.364	-72463.982	28.571	204.968354
324-26	324-51	89-58-37	307-52-49	14.502	8.904	-11.446	-137243.460	-72475.428	22.710	202.209840
324-51	324-50	90-19-11	218-12-00	9.107	-7.157	-5.632	-137250.617	-72481.060	5.632	-40.308224
									倍面積	264.340917
									面積	132.1704585

<< H.5 高丘葵 地区 >>

* * 面積計算 (倍横距法) *					* * ワーク名: 324BL-4					
器械点	視準点	夾角	方向角	距離	緯距	経距	X座標	Y座標	倍横距	倍面積
324-49	324-46		217-59-28				-137263.405	-72491.023		
324-46	324-24	90-04-16	128-03-44	14.555	-8.973	11.459	-137272.378	-72479.564	11.459	-102.821607
324-24	324-25	89-50-28	37-54-12	16.273	12.840	9.997	-137259.538	-72469.567	32.915	422.628600
324-25	324-50	89-54-52	307-49-04	14.549	8.921	-11.493	-137250.617	-72481.060	31.419	280.288899
324-50	324-49	90-01-13	217-50-17	7.350	-5.805	-4.509	-137256.422	-72485.569	15.417	-89.495685
324-49	324-46	180-09-11	217-59-28	8.860	-6.983	-5.454	-137263.405	-72491.023	5.454	-38.085282
									倍面積	472.514925
									面積	236.2574625

<< H.5 高丘葵 地区 >>

* * 面積計算 (倍横距法) *					* * ワーク名: 324BL-5					
器械点	視準点	夾角	方向角	距離	緯距	経距	X座標	Y座標	倍横距	倍面積
324-46	324-43		217-59-49				-137280.361	-72504.269		
324-43	324-23	89-59-13	127-59-02	14.590	-8.979	11.500	-137289.340	-72492.769	11.500	-103.258500
324-23	324-24	89-55-10	37-54-12	21.496	16.962	13.205	-137272.378	-72479.564	36.205	614.109210
324-24	324-46	90-09-32	308-03-44	14.555	8.973	-11.459	-137263.405	-72491.023	37.951	340.534323
324-46	324-43	89-56-05	217-59-49	21.516	-16.956	-13.246	-137280.361	-72504.269	13.246	-224.599176
									倍面積	626.785857
									面積	313.3929285

<< H.5 高丘葵 地区 >>

* * 面積計算 (倍横距法) *					* * ワーク名: 324BL-6					
器械点	視準点	夾角	方向角	距離	緯距	経距	X座標	Y座標	倍横距	倍面積
324-43	324-40		217-59-49				-137288.919	-72510.955		
324-40	324-22	90-02-21	128-02-10	14.607	-9.001	11.506	-137297.920	-72499.449	11.506	-103.565506
324-22	324-23	89-52-02	37-54-12	10.874	8.580	6.680	-137289.340	-72492.769	29.692	254.757360
324-23	324-43	90-04-50	307-59-02	14.590	8.979	-11.500	-137280.361	-72504.269	24.872	223.325688
324-43	324-40	90-00-47	217-59-49	10.861	-8.558	-6.686	-137288.919	-72510.955	6.686	-57.218788
									倍面積	317.298754
									面積	158.649377

<< H.5 高丘葵 地区 >>

※ ※ 面積計算 (倍横距法) ※ ※					ワーク名: 324BL-7					
器械点	視準点	夾角	方向角	距離	緯距	経距	X座標	Y座標	倍横距	倍面積
324-40	324-21		217-59-49				-137298.439	-72518.391		
324-21	324-3	89-50-09	127-49-58	11.084	-6.798	8.754	-137305.237	-72509.637	8.754	-59.509692
324-3	324-4	135-19-43	83-09-41	4.988	0.594	4.953	-137304.643	-72504.684	22.461	13.341834
324-4	324-22	134-44-31	37-54-12	8.521	6.723	5.235	-137297.920	-72499.449	32.649	219.499227
324-22	324-40	90-07-58	308-02-10	14.607	9.001	-11.506	-137288.919	-72510.955	26.378	237.428378
324-40	324-21	89-57-39	217-59-49	12.080	-9.520	-7.436	-137298.439	-72518.391	7.436	-70.790720
									倍面積	339.969027
									面積	169.9845135

<< H.5 高丘葵 地区 >>

※ ※ 面積計算 (倍横距法) ※ ※					ワーク名: 324BL-8-1					
器械点	視準点	夾角	方向角	距離	緯距	経距	X座標	Y座標	倍横距	倍面積
324-39	324-1		217-57-46				-137286.688	-72527.757		
324-1	324-2	135-15-04	173-12-50	4.968	-4.933	0.587	-137291.621	-72527.170	0.587	-2.895671
324-2	324-21	134-37-08	127-49-58	11.115	-6.818	8.779	-137298.439	-72518.391	9.953	-67.859554
324-21	324-41	90-09-51	37-59-49	14.331	11.294	8.822	-137287.145	-72509.569	27.554	311.194876
324-41	324-39	89-57-57	307-57-46	14.621	8.994	-11.527	-137278.151	-72521.096	24.849	223.491906
324-39	324-1	90-00-00	217-57-46	10.828	-8.537	-6.661	-137286.688	-72527.757	6.661	-56.864957
									倍面積	407.066600
									面積	203.533300



<< H.5 高丘葵 地区 >>

* * 面積計算 (倍横距法) *					* * ワーク名: 324BL-8-2					
器械点	視準点	夾角	方向角	距離	緯距	経距	X座標	Y座標	倍横距	倍面積
324-38	324-39		217-57-46				-137278.151	-72521.096		
324-39	324-41	90-00-00	127-57-46	14.621	-8.994	11.527	-137287.145	-72509.569	11.527	-103.673838
324-41	324-42	90-02-03	37-59-49	5.840	4.602	3.595	-137282.543	-72505.974	26.649	122.638698
324-42	324-38	89-57-57	307-57-46	14.625	8.996	-11.530	-137273.547	-72517.504	18.714	168.351144
324-38	324-39	90-00-00	217-57-46	5.840	-4.604	-3.592	-137278.151	-72521.096	3.592	-16.537568
									倍面積	170.778436
									面積	85.389218

<< H.5 高丘葵 地区 >>

* * 面積計算 (倍横距法) *					* * ワーク名: 324BL-8-3					
器械点	視準点	夾角	方向角	距離	緯距	経距	X座標	Y座標	倍横距	倍面積
324-37	324-38		217-57-46				-137273.547	-72517.504		
324-38	324-42	90-00-00	127-57-46	14.625	-8.996	11.530	-137282.543	-72505.974	11.530	-103.723880
324-42	324-44	90-02-03	37-59-49	13.649	10.756	8.403	-137271.787	-72497.571	31.463	338.416028
324-44	324-37	89-57-57	307-57-46	14.633	9.001	-11.536	-137262.786	-72509.107	28.330	254.998330
324-37	324-38	90-00-00	217-57-46	13.649	-10.761	-8.397	-137273.547	-72517.504	8.397	-90.360117
									倍面積	399.330361
									面積	199.6651805

※ ※ 面積計算 (倍横距法) ※ ※

地番	器械点	視準点	内角	方向角	距離	緯距	経距	X座標	Y座標	倍横距	倍面積
番 : 324BL-8-4											
324-44	324-46	90-02-03	37-59-49	10.636	8.382	6.548	-137263.405	-72491.023	6.548	54.883378	
324-46	324-47	179-59-39	37-59-28	0.169	0.133	0.104	-137263.272	-72490.919	13.200	1.755977	
324-47	324-35	89-58-18	307-57-46	14.639	9.005	-11.542	-137254.267	-72502.461	1.762	15.867231	
324-35	324-37	90-00-00	217-57-46	10.805	-8.519	-6.647	-137262.786	-72509.107	-16.426	139.932629	
324-37	324-44	90-00-00	127-57-46	14.633	-9.001	11.537	-137271.787	-72497.571	-11.537	103.842972	
										倍面積	316.282188
										面積	158.14 ✓

※ ※ 面積計算 (倍横距法) ※ ※

地番	器械点	視準点	内角	方向角	距離	緯距	経距	X座標	Y座標	倍横距	倍面積
324-47	324-49	324-49	90-01-42	37-59-28	8.692	6.850	5.350	-137256.422	-72485.569	5.350	36.647993
324-49	324-33	324-33	89-59-23	307-58-51	14.643	9.011	-11.542	-137247.411	-72497.111	-0.842	-7.587173
324-33	324-35	324-35	89-58-55	217-57-46	8.696	-6.856	-5.350	-137254.267	-72502.461	-17.734	121.585668
324-35	324-47	324-47	90-00-00	127-57-46	14.639	-9.005	11.542	-137263.272	-72490.919	-11.542	103.933863
										倍面積	254.580351
										面積	127.29 ✓

<< H.5 高丘葵 地区 >>

※ ※ 面積計算 (倍横距法) ※ ※					ワーク名: 324BL-10					
器械点	視準点	夾角	方向角	距離	緯距	経距	X座標	Y座標	倍横距	倍面積
324-31	324-33		217-57-46				-137247.411	-72497.111		
324-33	324-49	90-01-05	127-58-51	14.643	-9.011	11.542	-137256.422	-72485.569	11.542	-104.004962
324-49	324-50	89-51-26	37-50-17	7.350	5.805	4.509	-137250.617	-72481.060	27.593	160.177365
324-50	324-51	180-21-43	38-12-00	9.107	7.157	5.632	-137243.460	-72475.428	37.734	270.062238
324-51	324-52	179-40-14	37-52-14	6.101	4.816	3.745	-137238.644	-72471.683	47.111	226.886576
324-52	324-31	89-59-53	307-52-07	14.655	8.996	-11.569	-137229.648	-72483.252	39.287	353.425852
324-31	324-33	90-05-39	217-57-46	22.530	-17.763	-13.859	-137247.411	-72497.111	13.859	-246.177417
									倍面積	660.369652
									面積	330.184826

<< H.5 高丘葵 地区 >>

※ ※ 面積計算 (倍横距法) ※ ※					ワーク名: 324BL-11					
器械点	視準点	夾角	方向角	距離	緯距	経距	X座標	Y座標	倍横距	倍面積
324-30	324-31		217-57-46				-137229.648	-72483.252		
324-31	324-52	89-54-21	127-52-07	14.655	-8.996	11.569	-137238.644	-72471.683	11.569	-104.074724
324-52	324-53	90-00-07	37-52-14	4.388	3.464	2.694	-137235.180	-72468.989	25.832	89.482048
324-53	324-54	179-58-19	37-50-33	7.164	5.657	4.395	-137229.523	-72464.594	32.921	186.234097
324-54	324-30	90-21-07	308-11-40	14.633	9.048	-11.501	-137220.475	-72476.095	25.815	233.574120
324-30	324-31	89-46-06	217-57-46	11.635	-9.173	-7.157	-137229.648	-72483.252	7.157	-65.651161
									倍面積	339.564380
									面積	169.782190

<< H.5 高丘葵 地区 >>

※ ※ 面積計算 (倍横距法) ※ ※					ワーク名: 324BL-12-1					
器械点	視準点	夾角	方向角	距離	緯距	経距	X座標	Y座標	倍横距	倍面積
324-29	324-30		217-57-45				-137220.475	-72476.095		
324-30	324-54	90-13-55	128-11-40	14.633	-9.048	11.501	-137229.523	-72464.594	11.501	-104.061048
324-54	324-55	89-38-53	37-50-33	0.271	0.214	0.166	-137229.309	-72464.428	23.168	4.957952
324-55	324-29	90-21-07	308-11-40	14.633	9.048	-11.500	-137220.261	-72475.928	11.834	107.074032
324-29	324-30	89-46-05	217-57-45	0.271	-0.214	-0.167	-137220.475	-72476.095	0.167	-0.035738
									倍面積	7.935198
									面積	3.967599

<< H.5 高丘葵 地区 >>

※ ※ 面積計算 (倍横距法) ※ ※					ワーク名: 324BL-12-2					
器械点	視準点	夾角	方向角	距離	緯距	経距	X座標	Y座標	倍横距	倍面積
324-8	324-29		217-57-46				-137220.261	-72475.928		
324-29	324-55	90-13-54	128-11-40	14.633	-9.048	11.500	-137229.309	-72464.428	11.500	-104.052000
324-55	324-28	89-43-45	37-55-25	10.925	8.618	6.715	-137220.691	-72457.713	29.715	256.083870
324-28	324-7	89-59-12	307-54-37	11.066	6.799	-8.731	-137213.892	-72466.444	27.699	188.325501
324-7	324-8	135-08-29	263-03-06	5.026	-0.608	-4.989	-137214.500	-72471.433	13.979	-8.499232
324-8	324-29	134-54-40	217-57-46	7.307	-5.761	-4.495	-137220.261	-72475.928	4.495	-25.895695
									倍面積	305.962444
									面積	152.981222