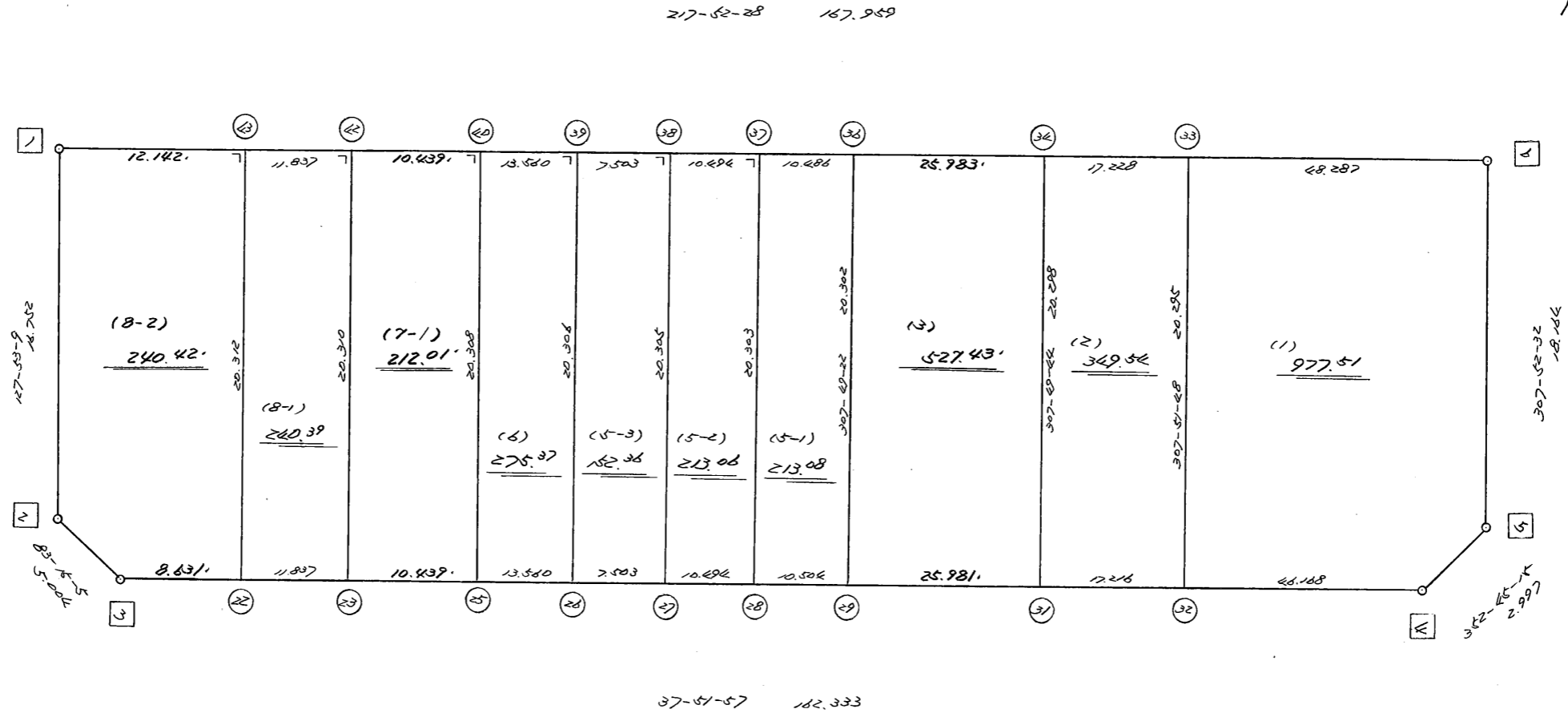
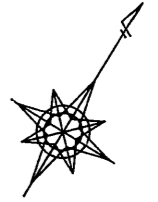


略 図

街区面積 =  $34401.40$  m<sup>2</sup>  
 画地面積 =  $3401.17$   
 差 積 =  $40.03$



高丘北2-130

街区点番号 1 ~ 6

筆界点番号 21 ~ 33

画地番号 ( 1 ) ~ ( 8 )

<< H.5 高丘葵 地区 >>

* * 面積計算 (倍横距法) *					ワーク名: 321BL					
器械点	視準点	夾角	方向角	距離	緯距	経距	X座標	Y座標	倍横距	倍面積
321-6	321-1		217-52-28				-137249.410	-72581.449		
321-1	321-2	90-00-41	127-53-09	16.752	-10.287	13.221	-137259.697	-72568.228	13.221	-136.004427
321-2	321-3	135-21-56	83-15-05	5.004	0.588	4.969	-137259.109	-72563.259	31.411	18.469668
321-3	321-4	134-36-52	37-51-57	162.333	128.154	99.642	-137130.955	-72463.617	136.022	17431.763388
321-4	321-5	134-53-18	352-45-15	2.997	2.973	-0.378	-137127.982	-72463.995	235.286	699.505278
321-5	321-6	135-07-17	307-52-32	18.164	11.152	-14.338	-137116.830	-72478.333	220.570	2459.796640
321-6	321-1	89-59-56	217-52-28	167.959	-132.580	-103.116	-137249.410	-72581.449	103.116	-13671.119280
									倍面積	6802.411267
									面積	3401.2056335

<< H.5 高丘葵 地区 >>

* * 面積計算 (倍横距法) *					* * ワーク名: 321BL-5-1					
器械点	視準点	夾角	方向角	距離	緯距	経距	X座標	Y座標	倍横距	倍面積
321-36	321-37		217-52-28				-137197.332	-72540.944		
321-37	321-28	90-00-00	127-52-28	20.303	-12.465	16.026	-137209.797	-72524.918	16.026	-199.764090
321-28	321-29	89-59-29	37-51-57	10.504	8.293	6.448	-137201.504	-72518.470	38.500	319.280500
321-29	321-36	89-57-25	307-49-22	20.302	12.450	-16.037	-137189.054	-72534.507	28.911	359.941950
321-36	321-37	90-03-06	217-52-28	10.486	-8.278	-6.437	-137197.332	-72540.944	6.437	-53.285486
									倍面積	426.172874
									面積	213.086437

<< H.5 高丘葵 地区 >>

* * 面積計算 (倍横距法) *					* * ワーク名: 321BL-5-2					
器械点	視準点	夾角	方向角	距離	緯距	経距	X座標	Y座標	倍横距	倍面積
321-37	321-38		217-52-28				-137205.615	-72547.387		
321-38	321-27	90-00-00	127-52-28	20.305	-12.466	16.028	-137218.081	-72531.359	16.028	-199.805048
321-27	321-28	89-59-29	37-51-57	10.494	8.284	6.441	-137209.797	-72524.918	38.497	318.909148
321-28	321-37	90-00-31	307-52-28	20.303	12.465	-16.026	-137197.332	-72540.944	28.912	360.388080
321-37	321-38	90-00-00	217-52-28	10.494	-8.283	-6.443	-137205.615	-72547.387	6.443	-53.367369
									倍面積	426.124811
									面積	213.0624055

<< H.5 高丘葵 地区 >>

※ ※ 面積計算 (倍横距法) ※ ※					ワーク名: 321BL-1					
器械点	視準点	夾角	方向角	距離	緯距	経距	X座標	Y座標	倍横距	倍面積
321-6	321-33		217-52-28				-137154.946	-72507.978		
321-33	321-32	89-59-20	127-51-48	20.295	-12.456	16.023	-137167.402	-72491.955	16.023	-199.582488
321-32	321-4	90-00-09	37-51-57	46.168	36.447	28.338	-137130.955	-72463.617	60.384	2200.815648
321-4	321-5	134-53-18	352-45-15	2.997	2.973	-0.378	-137127.982	-72463.995	88.344	262.646712
321-5	321-6	135-07-17	307-52-32	18.164	11.152	-14.338	-137116.830	-72478.333	73.628	821.099456
321-6	321-33	89-59-56	217-52-28	48.287	-38.116	-29.645	-137154.946	-72507.978	29.645	-1129.948820
									倍面積	1955.030508
									面積	977.515254

<< H.5 高丘葵 地区 >>

※ ※ 面積計算 (倍横距法) ※ ※					ワーク名: 321BL-2					
器械点	視準点	夾角	方向角	距離	緯距	経距	X座標	Y座標	倍横距	倍面積
321-33	321-34		217-52-28				-137168.544	-72518.555		
321-34	321-31	89-57-16	127-49-44	20.298	-12.449	16.033	-137180.993	-72502.522	16.033	-199.594817
321-31	321-32	90-02-13	37-51-57	17.216	13.591	10.567	-137167.402	-72491.955	42.633	579.425103
321-32	321-33	89-59-51	307-51-48	20.295	12.456	-16.023	-137154.946	-72507.978	37.177	463.076712
321-33	321-34	90-00-40	217-52-28	17.228	-13.598	-10.577	-137168.544	-72518.555	10.577	-143.826046
									倍面積	699.080952
									面積	349.540476

※ ※ 面積計算 (倍横距法) ※ ※

地 器械点	番 : 視準点	321BL-4 内角	方向角	距離	緯距	経距	X座標	Y座標	倍横距	倍面積
321-29	321-31	90-02-35	37-51-57	25.981	20.511	15.947	-137180.993	-72502.522	15.947	327.094481
321-31	321-34	89-57-47	307-49-44	20.298	12.449	-16.032	-137168.544	-72518.555	15.863	197.472352
321-34	321-36	90-02-44	217-52-28	25.983	-20.510	-15.952	-137189.054	-72534.507	-16.121	330.646528
321-36	321-29	89-56-54	127-49-22	20.302	-12.449	16.037	-137201.504	-72518.470	-16.037	199.646657
									倍面積	1054.860020
									面積	527.43

<< H.5 高丘葵 地区 >>

* * 面積計算 (倍横距法) *					* * ワーク名: 321BL-5-3					
器械点	視準点	夾角	方向角	距離	緯距	経距	X座標	Y座標	倍横距	倍面積
321-38	321-39		217-52-28				-137211.538	-72551.993		
321-39	321-26	90-00-00	127-52-28	20.306	-12.467	16.028	-137224.005	-72535.965	16.028	-199.821076
321-26	321-27	89-59-29	37-51-57	7.503	5.924	4.606	-137218.081	-72531.359	36.662	217.185688
321-27	321-38	90-00-31	307-52-28	20.305	12.466	-16.028	-137205.615	-72547.387	25.240	314.641840
321-38	321-39	90-00-00	217-52-28	7.503	-5.923	-4.606	-137211.538	-72551.993	4.606	-27.281338
									倍面積	304.725114
									面積	152.362557

<< H.5 高丘葵 地区 >>

* * 面積計算 (倍横距法) *					* * ワーク名: 321BL-6					
器械点	視準点	夾角	方向角	距離	緯距	経距	X座標	Y座標	倍横距	倍面積
321-39	321-40		217-52-28				-137222.242	-72560.319		
321-40	321-25	90-00-00	127-52-28	20.308	-12.468	16.031	-137234.710	-72544.288	16.031	-199.874508
321-25	321-26	89-59-29	37-51-57	13.560	10.705	8.323	-137224.005	-72535.965	40.385	432.321425
321-26	321-39	90-00-31	307-52-28	20.306	12.467	-16.028	-137211.538	-72551.993	32.680	407.421560
321-39	321-40	90-00-00	217-52-28	13.560	-10.704	-8.326	-137222.242	-72560.319	8.326	-89.121504
									倍面積	550.746973
									面積	275.3734865

※ ※ 面積計算 (倍横距法) ※ ※

地番	器械点	視準点	内角	方向角	距離	緯距	経距	X座標	Y座標	倍横距	倍面積
321-23	321-25	89-59-29	37-51-57	10.439	8.241	6.408	-137234.710	-72544.288	6.408	52.807656	
321-25	321-40	90-00-31	307-52-28	20.308	12.468	-16.030	-137222.242	-72560.319	-3.215	-40.084154	
321-40	321-42	90-00-00	217-52-28	10.439	-8.240	-6.409	-137230.482	-72566.728	-25.654	211.399214	
321-42	321-23	90-00-00	127-52-28	20.310	-12.469	16.032	-137242.951	-72550.696	-16.032	199.897354	
										倍面積	424.020070
										面積	212.01'

<< H.5 高丘葵 地区 >>

※ ※ 面積計算 (倍横距法) ※ ※					ワーク名: 321BL-8-1					
器械点	視準点	夾角	方向角	距離	緯距	経距	X座標	Y座標	倍横距	倍面積
321-42	321-43		217-52-28				-137239.825	-72573.994		
321-43	321-22	90-00-00	127-52-28	20.312	-12.470	16.033	-137252.295	-72557.961	16.033	-199.931510
321-22	321-23	89-59-28	37-51-56	11.837	9.344	7.265	-137242.951	-72550.696	39.331	367.508864
321-23	321-42	90-00-32	307-52-28	20.310	12.469	-16.032	-137230.482	-72566.728	30.564	381.102516
321-42	321-43	90-00-00	217-52-28	11.837	-9.343	-7.266	-137239.825	-72573.994	7.266	-67.886238
									倍面積	480.793632
									面積	240.396816

<< H.5 高丘葵 地区 >>

※ ※ 面積計算 (倍横距法) ※ ※					ワーク名: 321BL-8-2					
器械点	視準点	夾角	方向角	距離	緯距	経距	X座標	Y座標	倍横距	倍面積
321-43	321-44		217-52-28				-137242.078	-72575.746		
321-44	321-21	90-00-00	127-52-28	20.312	-12.470	16.033	-137254.548	-72559.713	16.033	-199.931510
321-21	321-22	89-59-29	37-51-57	2.854	2.253	1.752	-137252.295	-72557.961	33.818	76.191954
321-22	321-43	90-00-31	307-52-28	20.312	12.470	-16.033	-137239.825	-72573.994	19.537	243.626390
321-43	321-44	90-00-00	217-52-28	2.854	-2.253	-1.752	-137242.078	-72575.746	1.752	-3.947256
									倍面積	115.939578
									面積	57.969789



※ ※ 面積計算 (倍横距法) ※ ※

地番	器械点	視準点	内角	方向角	距離	緯距	経距	X座標	Y座標	倍横距	倍面積
番 : 321BL-8-2											
321-2	321-3	135-21-56	83-15-05	5.004	0.588	4.969	-137259.109	-72563.259	4.969	2.921772	
321-3	321-22	134-36-52	37-51-57	8.631	6.814	5.298	-137252.295	-72557.961	15.236	103.809665	
321-22	321-43	90-00-31	307-52-28	20.312	12.470	-16.033	-137239.825	-72573.994	4.500	56.117947	
321-43	321-1	90-00-00	217-52-28	12.142	-9.585	-7.455	-137249.410	-72581.449	-18.987	181.986875	
321-1	321-2	90-00-41	127-53-09	16.752	-10.287	13.221	-137259.697	-72568.228	-13.221	136.004427	
										倍面積	480.840687
										面積	240.42 ✓