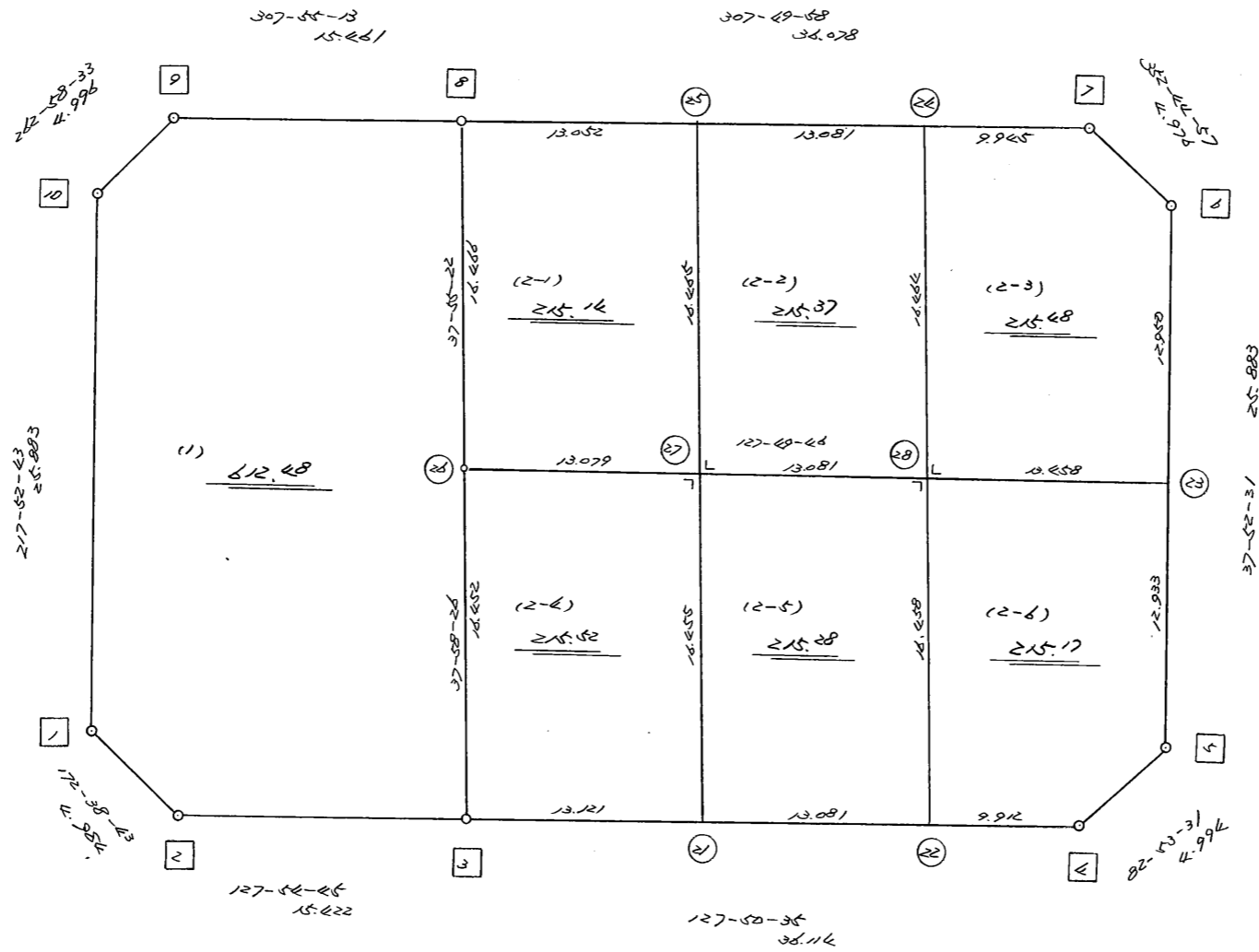
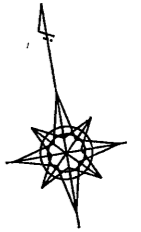


略 図

街区面積 =  $\frac{1}{1} \frac{9}{4} \frac{4}{4} \frac{4}{4}$  m<sup>2</sup>  
 画地面積 =  $\frac{1}{1} \frac{9}{4} \frac{4}{4} \frac{4}{4}$   
 差 積 =  $\frac{1}{1} \frac{0}{4} \frac{0}{4}$



高丘北2-133

街区点番号 1 ~ 10 筆界点番号 21 ~ 28 画地番号 ( 1 ) ~ ( 2 )

<< H.5 高丘葵 地区 >>

* * 面積計算 (倍横距法) *					* * ワーク名: 318BL-1					
器械点	視準点	夾角	方向角	距離	緯距	経距	X座標	Y座標	倍横距	倍面積
318-10	318-1		217-52-43				-137156.741	-72619.981		
318-1	318-2	134-46-00	172-38-43	4.984	-4.943	0.638	-137161.684	-72619.343	0.638	-3.153634
318-2	318-3	135-16-02	127-54-45	15.422	-9.476	12.167	-137171.160	-72607.176	13.443	-127.385868
318-3	318-26	90-03-41	37-58-26	16.452	12.969	10.123	-137158.191	-72597.053	35.733	463.421277
318-26	318-8	179-56-56	37-55-22	16.466	12.989	10.120	-137145.202	-72586.933	55.976	727.072264
318-8	318-9	89-59-51	307-55-13	15.461	9.502	-12.197	-137135.700	-72599.130	53.899	512.148298
318-9	318-10	135-03-20	262-58-33	4.996	-0.611	-4.959	-137136.311	-72604.089	36.743	-22.449973
318-10	318-1	134-54-10	217-52-43	25.883	-20.430	-15.892	-137156.741	-72619.981	15.892	-324.673560
									倍面積	1224.978804
									面積	612.489402

<< H.5 高丘葵 地区 >>

* * 面積計算 (倍横距法) *					* * ワーク名: 318BL-2-1					
器械点	視準点	夾角	方向角	距離	緯距	経距	X座標	Y座標	倍横距	倍面積
318-8	318-26		217-55-22				-137158.191	-72597.053		
318-26	318-27	89-54-24	127-49-46	13.079	-8.022	10.330	-137166.213	-72586.723	10.330	-82.867260
318-27	318-25	90-00-00	37-49-46	16.465	13.005	10.099	-137153.208	-72576.624	30.759	400.020795
318-25	318-8	90-00-12	307-49-58	13.052	8.006	-10.309	-137145.202	-72586.933	30.549	244.575294
318-8	318-26	90-05-24	217-55-22	16.466	-12.989	-10.120	-137158.191	-72597.053	10.120	-131.448680
									倍面積	430.280149
									面積	215.1400745

<< H.5 高丘葵 地区 >>

※ ※ 面積計算 (倍横距法) ※ ※					ワーク名: 318BL					
器械点	視準点	夾角	方向角	距離	緯距	経距	X座標	Y座標	倍横距	倍面積
318-10	318-1		217-52-43				-137156.741	-72619.981		
318-1	318-2	134-46-00	172-38-43	4.984	-4.943	0.638	-137161.684	-72619.343	0.638	-3.153634
318-2	318-3	135-16-02	127-54-45	15.422	-9.476	12.167	-137171.160	-72607.176	13.443	-127.385868
318-3	318-4	179-55-50	127-50-35	36.114	-22.156	28.519	-137193.316	-72578.657	54.129	-1199.282124
318-4	318-5	135-02-56	82-53-31	4.994	0.618	4.956	-137192.698	-72573.701	87.604	54.139272
318-5	318-6	134-59-00	37-52-31	25.883	20.431	15.891	-137172.267	-72557.810	108.451	2215.762381
318-6	318-7	134-52-26	352-44-57	4.976	4.936	-0.628	-137167.331	-72558.438	123.714	610.652304
318-7	318-8	135-05-01	307-49-58	36.078	22.129	-28.495	-137145.202	-72586.933	94.591	2093.204239
318-8	318-9	180-05-15	307-55-13	15.461	9.502	-12.197	-137135.700	-72599.130	53.899	512.148298
318-9	318-10	135-03-20	262-58-33	4.996	-0.611	-4.959	-137136.311	-72604.089	36.743	-22.449973
318-10	318-1	134-54-10	217-52-43	25.883	-20.430	-15.892	-137156.741	-72619.981	15.892	-324.673560
									倍面積	3808.961335
									面積	1904.4806675

<< H.5 高丘葵 地区 >>

* * 面積計算 (倍横距法) *					* * ワーク名: 318BL-2-2					
器械点	視準点	夾角	方向角	距離	緯距	経距	X座標	Y座標	倍横距	倍面積
318-25	318-27		217-49-46				-137166.213	-72586.723		
318-27	318-28	90-00-00	127-49-46	13.081	-8.022	10.333	-137174.235	-72576.390	10.333	-82.891326
318-28	318-24	90-00-00	37-49-46	16.464	13.004	10.097	-137161.231	-72566.293	30.763	400.042052
318-24	318-25	90-00-11	307-49-57	13.081	8.023	-10.331	-137153.208	-72576.624	30.529	244.934167
318-25	318-27	89-59-49	217-49-46	16.465	-13.005	-10.099	-137166.213	-72586.723	10.099	-131.337495
									倍面積	430.747398
									面積	215.373699

<< H.5 高丘葵 地区 >>

* * 面積計算 (倍横距法) *					* * ワーク名: 318BL-2-3					
器械点	視準点	夾角	方向角	距離	緯距	経距	X座標	Y座標	倍横距	倍面積
318-24	318-28		217-49-46				-137174.235	-72576.390		
318-28	318-23	90-00-00	127-49-46	13.458	-8.254	10.629	-137182.489	-72565.761	10.629	-87.731766
318-23	318-6	90-02-45	37-52-31	12.950	10.222	7.951	-137172.267	-72557.810	29.209	298.574398
318-6	318-7	134-52-26	352-44-57	4.976	4.936	-0.628	-137167.331	-72558.438	36.532	180.321952
318-7	318-24	135-05-01	307-49-58	9.945	6.100	-7.855	-137161.231	-72566.293	28.049	171.098900
318-24	318-28	89-59-48	217-49-46	16.464	-13.004	-10.097	-137174.235	-72576.390	10.097	-131.301388
									倍面積	430.962096
									面積	215.481048

<< H.5 高丘葵 地区 >>

※ ※ 面積計算 (倍横距法)				※ ※ ワーク名: 318BL-2-4						
器械点	視準点	夾角	方向角	距離	緯距	経距	X座標	Y座標	倍横距	倍面積
318-26	318-3		217-58-26				-137171.160	-72607.176		
318-3	318-21	89-52-09	127-50-35	13.121	-8.049	10.361	-137179.209	-72596.815	10.361	-83.395689
318-21	318-27	89-59-11	37-49-46	16.455	12.996	10.092	-137166.213	-72586.723	30.814	400.458744
318-27	318-26	90-00-00	307-49-46	13.079	8.022	-10.330	-137158.191	-72597.053	30.576	245.280672
318-26	318-3	90-08-40	217-58-26	16.452	-12.969	-10.123	-137171.160	-72607.176	10.123	-131.285187
									倍面積	431.058540
									面積	215.529270

<< H.5 高丘葵 地区 >>

※ ※ 面積計算 (倍横距法)				※ ※ ワーク名: 318BL-2-5						
器械点	視準点	夾角	方向角	距離	緯距	経距	X座標	Y座標	倍横距	倍面積
318-27	318-21		217-49-46				-137179.209	-72596.815		
318-21	318-22	90-00-49	127-50-35	13.081	-8.026	10.331	-137187.235	-72586.484	10.331	-82.916606
318-22	318-28	89-59-11	37-49-46	16.458	13.000	10.094	-137174.235	-72576.390	30.756	399.828000
318-28	318-27	90-00-00	307-49-46	13.081	8.022	-10.333	-137166.213	-72586.723	30.517	244.807374
318-27	318-21	90-00-00	217-49-46	16.455	-12.996	-10.092	-137179.209	-72596.815	10.092	-131.155632
									倍面積	430.563136
									面積	215.281568

<< H.5 高丘葵 地区 >>

* * 面積計算 (倍横距法) *				ワーク名: 318BL-2-6						
器械点	視準点	夾角	方向角	距離	緯距	経距	X座標	Y座標	倍横距	倍面積
318-28	318-22		217-49-46				-137187.235	-72586.484		
318-22	318-4	90-00-49	127-50-35	9.912	-6.081	7.827	-137193.316	-72578.657	7.827	-47.595987
318-4	318-5	135-02-56	82-53-31	4.994	0.618	4.956	-137192.698	-72573.701	20.610	12.736980
318-5	318-23	134-59-00	37-52-31	12.933	10.209	7.940	-137182.489	-72565.761	33.506	342.062754
318-23	318-28	89-57-15	307-49-46	13.458	8.254	-10.629	-137174.235	-72576.390	30.817	254.363518
318-28	318-22	90-00-00	217-49-46	16.458	-13.000	-10.094	-137187.235	-72586.484	10.094	-131.222000
									倍面積	430.345265
									面積	215.1726325