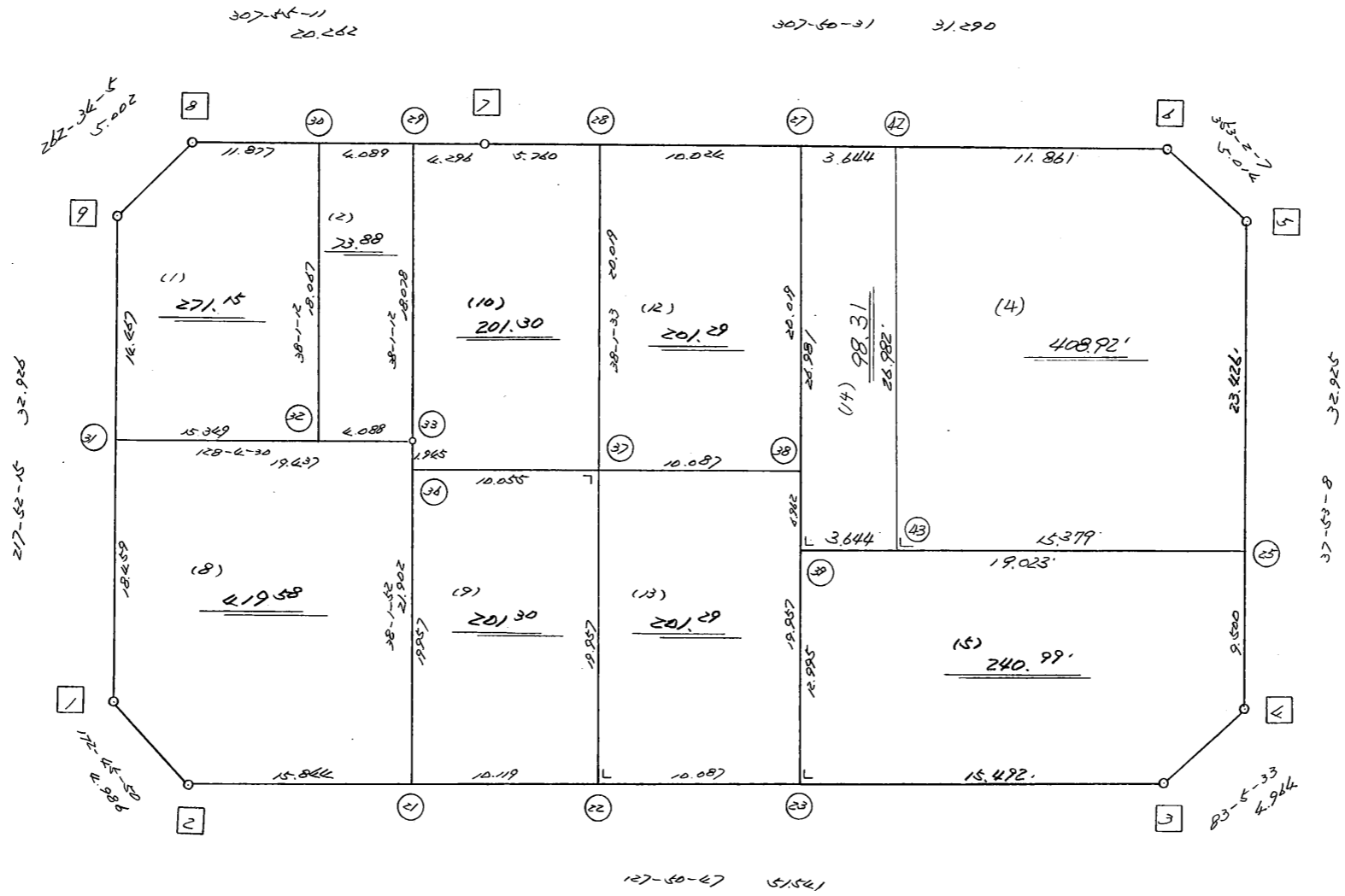
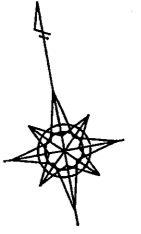


略 図

街区面積 =  $\frac{21,319.05}{m^2}$   
 画地面積 =  $\frac{21,348.01}{m^2}$   
 差 積 =  $\frac{28.96}{m^2}$

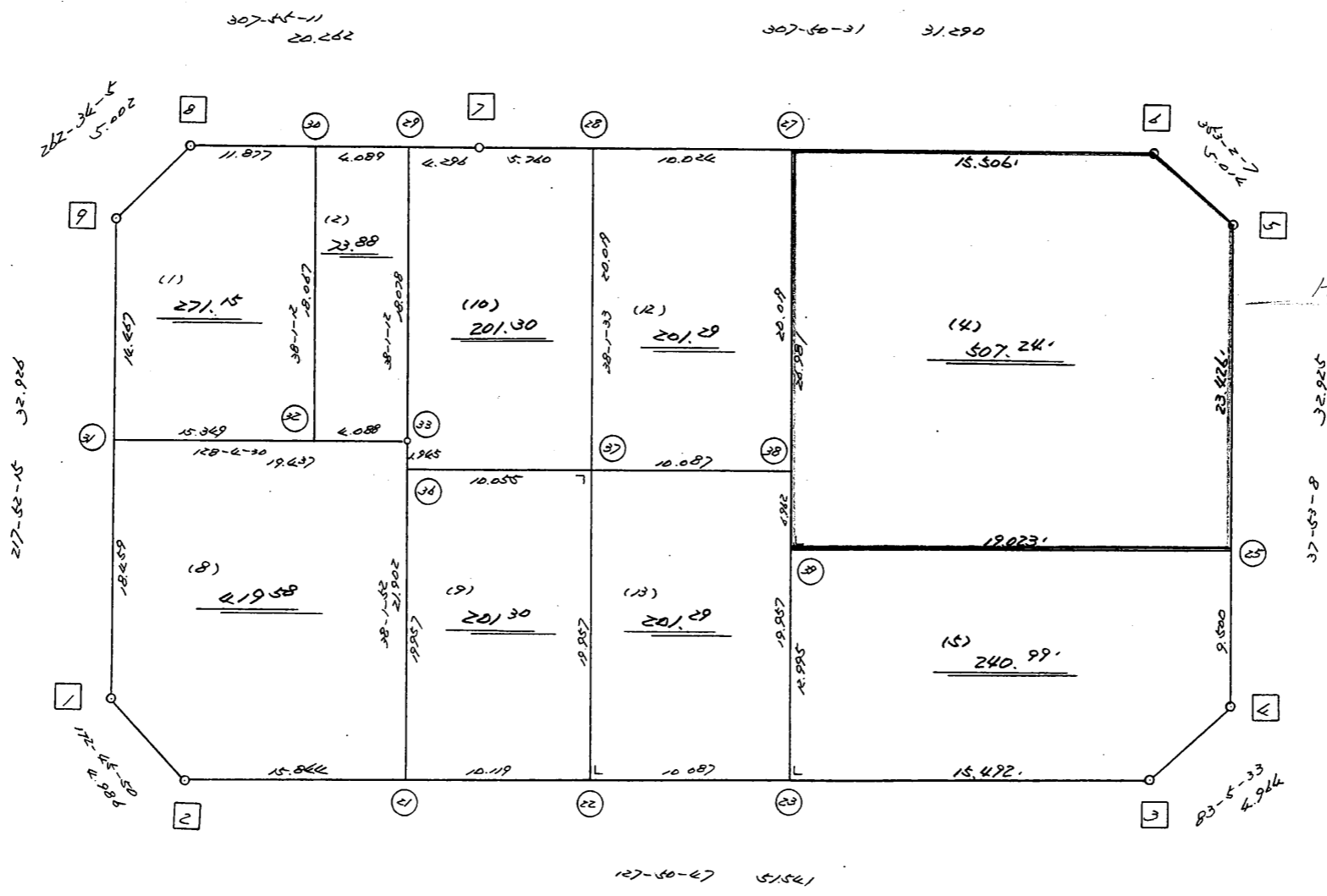


高丘北2-132

街区点番号 1 ~ 9 筆界点番号 21 ~ 43 画地番号 ( / ) ~ ( \ )

略 図

街区面積 =  $\frac{2,318.04}{m^2}$   
 画地面積 =  $\frac{2,348.02}{m^2}$   
 差 積 =  $\frac{30.00}{m^2}$



H8.10.20

街区点番号 ~ 筆界点番号 ~ 画地番号 ( / ) ~ ( < )

不二綜合エニビルシステム株式会社

<< H.5 高丘葵 地区 >>

* * 面積計算 (倍横距法) *				* * ワーク名: 317BL						
器械点	視準点	夾角	方向角	距離	緯距	経距	X座標	Y座標	倍横距	倍面積
317-9	317-1		217-52-15				-137193.045	-72648.208		
317-1	317-2	134-53-35	172-45-50	4.986	-4.946	0.628	-137197.991	-72647.580	0.628	-3.106088
317-2	317-3	135-04-57	127-50-47	51.541	-31.623	40.700	-137229.614	-72606.880	41.956	-1326.774588
317-3	317-4	135-14-46	83-05-33	4.964	0.597	4.928	-137229.017	-72601.952	87.584	52.287648
317-4	317-5	134-47-35	37-53-08	32.925	25.986	20.219	-137203.031	-72581.733	112.731	2929.427766
317-5	317-6	135-08-59	353-02-07	5.014	4.977	-0.608	-137198.054	-72582.341	132.342	658.666134
317-6	317-7	134-48-24	307-50-31	31.290	19.196	-24.710	-137178.858	-72607.051	107.024	2054.432704
317-7	317-8	180-04-40	307-55-11	20.262	12.452	-15.984	-137166.406	-72623.035	66.330	825.941160
317-8	317-9	134-38-54	262-34-05	5.002	-0.647	-4.960	-137167.053	-72627.995	45.386	-29.364742
317-9	317-1	135-18-10	217-52-15	32.926	-25.992	-20.213	-137193.045	-72648.208	20.213	-525.376296
									倍面積	4636.133698
									面積	2318.066849

<< H.5 高丘葵 地区 >>

* * 面積計算 (倍横距法) *					* * ワーク名: 317BL-1					
器械点	視準点	夾角	方向角	距離	緯距	経距	X座標	Y座標	倍横距	倍面積
317-9	317-31		217-52-15				-137178.473	-72636.876		
317-31	317-32	90-12-15	128-04-30	15.349	-9.466	12.083	-137187.939	-72624.793	12.083	-114.377678
317-32	317-30	89-56-42	38-01-12	18.067	14.234	11.128	-137173.705	-72613.665	35.294	502.374796
317-30	317-8	89-53-59	307-55-11	11.877	7.299	-9.370	-137166.406	-72623.035	37.052	270.442548
317-8	317-9	134-38-54	262-34-05	5.002	-0.647	-4.960	-137167.053	-72627.995	22.722	-14.701134
317-9	317-31	135-18-10	217-52-15	14.467	-11.420	-8.881	-137178.473	-72636.876	8.881	-101.421020
									倍面積	542.317512
									面積	271.158756

<< H.5 高丘葵 地区 >>

* * 面積計算 (倍横距法) *					* * ワーク名: 317BL-2					
器械点	視準点	夾角	方向角	距離	緯距	経距	X座標	Y座標	倍横距	倍面積
317-30	317-32		218-01-12				-137187.939	-72624.793		
317-32	317-33	90-03-18	128-04-30	4.088	-2.521	3.218	-137190.460	-72621.575	3.218	-8.112578
317-33	317-29	89-56-42	38-01-12	18.078	14.242	11.135	-137176.218	-72610.440	17.571	250.246182
317-29	317-30	89-53-59	307-55-11	4.089	2.513	-3.225	-137173.705	-72613.665	25.481	64.033753
317-30	317-32	90-06-01	218-01-12	18.067	-14.234	-11.128	-137187.939	-72624.793	11.128	-158.395952
									倍面積	147.771405
									面積	73.8857025

座標面積計算書 (倍横距法)

52 [ 街区名 : 317 ]  
 [ 地番 : 317(4) ]

点名	点名	内角	方向角	辺長	dx	*	dy	*	X	Y	DMD	2A
317-25	317-5✓		37-53-08						-137203.031	-72581.733		
317-5	317-6✓	135-08-59	353-02-07	5.014✓	4.977	0	-0.608	0	-137198.054	-72582.341	-0.608	-3.026016
317-6	317-42✓	134-48-24	307-50-31	11.861✓	7.277	0	-9.367	0	-137190.777	-72591.708	-10.583	-77.012491
317-42	317-43✓	90-00-16	217-50-47	26.982✓	-21.307	0	-16.555	0	-137212.084	-72608.263	-36.505	777.812035
317-43	317-25✓	90-00-00	127-50-47	15.379✓	-9.436	1	12.144	1	-137221.519	-72596.118	-40.915	386.033025
317-25	317-5✓	90-02-21	37-53-08	23.426✓	18.489	-1	14.386	-1	-137203.031	-72581.733	-14.385	-265.949880
合計	測角数 = 5	540-00-00		82.662	0.000	0	0.000	0				
											倍面積	817.856673
											面積	408.9283365
											地積	408.92✓

※ ※ 面積計算 (倍横距法) ※ ※

地番 器械点	番 : 視準点	317BL-4 内角	方向角	距離	緯距	経距	X座標	Y座標	倍横距	倍面積
317-39	317-25	90-00-00	127-50-47	19.023	-11.672	15.022	-137221.519	-72596.118	15.022	-175.331527
317-25	317-5	90-02-21	37-53-08	23.426	18.488	14.385	-137203.031	-72581.733	44.429	821.423293
317-5	317-6	135-08-59	353-02-07	5.014	4.977	-0.608	-137198.054	-72582.341	58.206	289.693601
317-6	317-27	134-48-24	307-50-31	15.506	9.512	-12.245	-137188.542	-72594.586	45.354	431.423331
317-27	317-39	90-00-16	217-50-47	26.981	-21.306	-16.554	-137209.848	-72611.140	16.554	-352.709393
									倍面積	1014.499304
									面積	507.24 ✓

※ ※ 面積計算 (倍横距法) ※ ※

地 器械点	番 : 317BL-5 視準点	内角	方向角	距離	緯距	経距	X座標	Y座標	倍横距	倍面積
317-23	317-3	90-00-00	127-50-47	15.492	-9.505	12.233	-137229.614	-72606.880	12.233	-116.274655
317-3	317-4	135-14-46	83-05-33	4.964	0.597	4.928	-137229.017	-72601.952	29.394	17.548393
317-4	317-25	134-47-35	37-53-08	9.500	7.498	5.834	-137221.519	-72596.118	40.156	301.074291
317-25	317-39	89-57-39	307-50-47	19.023	11.672	-15.022	-137209.848	-72611.140	30.968	361.446496
317-39	317-23	90-00-00	217-50-47	12.995	-10.261	-7.973	-137220.109	-72619.113	7.973	-81.813558
									倍面積	481.980967
									面積	240.99 ✓

<< H.5 高丘葵 地区 >>

* * 面積計算 (倍横距法) *					* * ワーク名: 317BL-6					
器械点	視準点	夾角	方向角	距離	緯距	経距	X座標	Y座標	倍横距	倍面積
317-39	<del>317-23</del>		217-50-47				-137220.109	-72619.113		
317-23	317-24	<del>90-00-00</del>	127-50-47	10.747	-6.594	8.487	-137226.703	-72610.626	8.487	-55.963278
317-24	317-41	90-00-00	37-50-47	<del>12.995</del>	10.261	7.973	-137216.442	-72602.653	24.947	255.981167
317-41	317-39	90-00-00	307-50-47	10.747	6.594	-8.487	-137209.848	-72611.140	24.433	161.111202
317-39	317-23	90-00-00	217-50-47	12.995	-10.261	-7.973	<del>-137220.109</del>	-72619.113	7.973	-81.810953
									倍面積	279.318138
									面積	<del>139.659069</del>

<< H.5 高丘葵 地区 >>

* * 面積計算 (倍横距法) *					* * ワーク名: 317BL-8					
器械点	視準点	夾角	方向角	距離	緯距	経距	X座標	Y座標	倍横距	倍面積
317-31	317-1		217-52-15				-137193.045	-72648.208		
317-1	317-2	134-53-35	172-45-50	4.986	-4.946	0.628	-137197.991	-72647.580	0.628	-3.106088
317-2	317-21	135-04-57	127-50-47	15.844	-9.721	12.511	-137207.712	-72635.069	13.767	-133.829007
317-21	317-33	90-11-05	38-01-52	21.902	17.252	13.494	-137190.460	-72621.575	39.772	686.146544
317-33	317-31	90-02-38	308-04-30	19.437	11.987	-15.301	-137178.473	-72636.876	37.965	455.086455
317-31	317-1	89-47-45	217-52-15	18.459	-14.572	-11.332	-137193.045	-72648.208	11.332	-165.129904
									倍面積	839.168000
									面積	419.584000



<< H.5 高丘葵 地区 >>

* * 面積計算 (倍横距法) *					* * ワーク名: 317BL-9					
器械点	視準点	夾角	方向角	距離	緯距	経距	X座標	Y座標	倍横距	倍面積
317-36	317-21		218-01-52				-137207.712	-72635.069		
317-21	317-22	89-48-55	127-50-47	10.119	-6.208	7.991	-137213.920	-72627.078	7.991	-49.608128
317-22	317-37	90-00-00	37-50-47	19.957	15.759	12.244	-137198.161	-72614.834	28.226	444.813534
317-37	317-36	90-00-00	307-50-47	10.055	6.169	-7.940	-137191.992	-72622.774	32.530	200.677570
317-36	317-21	90-11-05	218-01-52	19.957	-15.720	-12.295	-137207.712	-72635.069	12.295	-193.277400
									倍面積	402.605576
									面積	201.302788

<< H.5 高丘葵 地区 >>

* * 面積計算 (倍横距法) *					* * ワーク名: 317BL-10					
器械点	視準点	夾角	方向角	距離	緯距	経距	X座標	Y座標	倍横距	倍面積
317-33	317-36		218-01-52				-137191.992	-72622.774		
317-36	317-37	89-48-55	127-50-47	10.055	-6.169	7.940	-137198.161	-72614.834	7.940	-48.981860
317-37	317-35	90-10-46	38-01-33	5.828	4.591	3.590	-137193.570	-72611.244	19.470	89.386770
317-35	317-34	89-49-14	307-50-47	10.055	6.169	-7.939	-137187.401	-72619.183	15.121	93.281449
317-34	317-33	90-10-25	218-01-12	3.883	-3.059	-2.392	-137190.460	-72621.575	4.790	-14.652610
317-33	317-36	180-00-40	218-01-52	1.945	-1.532	-1.199	-137191.992	-72622.774	1.199	-1.836868
									倍面積	117.196881
									面積	58.5984405

※ ※ 面積計算 (倍横距法) ※ ※

地 器械点	番 : 視準点	317BL-10 内角	方向角	距離	緯距	経距	X座標	Y座標	倍横距	倍面積
317-36	317-37	89-48-55	127-50-47	10.055	-6.169	7.940	-137198.161	-72614.834	7.940	-48.980140
317-37	317-28	90-10-46	38-01-33	20.019	15.769	12.332	-137182.392	-72602.502	28.211	444.875240
317-28	317-7	89-48-58	307-50-31	5.760	3.534	-4.549	-137178.858	-72607.051	35.994	127.199825
317-7	317-29	180-04-40	307-55-11	4.296	2.640	-3.389	-137176.218	-72610.440	28.056	74.069146
317-29	317-33	90-06-01	218-01-12	18.078	-14.242	-11.135	-137190.460	-72621.575	13.532	-192.725656
317-33	317-36	180-00-40	218-01-52	1.945	-1.532	-1.199	-137191.992	-72622.774	1.199	-1.836536
									倍面積	402.601878
									面積	201.30 ✓

<< H.5 高丘葵 地区 >>

* * 面積計算 (倍横距法) *					* * ワーク名: 317BL-11					
器械点	視準点	夾角	方向角	距離	緯距	経距	X座標	Y座標	倍横距	倍面積
317-29	317-34		218-01-12				-137187.401	-72619.183		
317-34	317-35	89-49-35	127-50-47	10.055	-6.169	7.939	-137193.570	-72611.244	7.939	-48.975691
317-35	317-28	90-10-46	38-01-33	14.190	11.178	8.742	-137182.392	-72602.502	24.620	275.202360
317-28	317-7	89-48-58	307-50-31	5.760	3.534	-4.549	-137178.858	-72607.051	28.813	101.825142
317-7	317-29	180-04-40	307-55-11	4.296	2.640	-3.389	-137176.218	-72610.440	20.875	55.110000
317-29	317-34	90-06-01	218-01-12	14.196	-11.183	-8.743	-137187.401	-72619.183	8.743	-97.772969
									倍面積	285.388842
									面積	142.694421

<< H.5 高丘葵 地区 >>

* * 面積計算 (倍横距法) *					* * ワーク名: 317BL-12					
器械点	視準点	夾角	方向角	距離	緯距	経距	X座標	Y座標	倍横距	倍面積
317-28	317-37		218-01-33				-137198.161	-72614.834		
317-37	317-38	89-49-14	127-50-47	10.087	-6.189	7.965	-137204.350	-72606.869	7.965	-49.295385
317-38	317-27	90-00-00	37-50-47	20.019	15.808	12.283	-137188.542	-72594.586	28.213	445.991104
317-27	317-28	89-59-44	307-50-31	10.024	6.150	-7.916	-137182.392	-72602.502	32.580	200.367000
317-28	317-37	90-11-02	218-01-33	20.019	-15.769	-12.332	-137198.161	-72614.834	12.332	-194.463308
									倍面積	402.599411
									面積	201.2997055

<< H.5 高丘葵 地区 >>

* * 面積計算 (倍横距法) *					* * ワーク名: 317BL-13					
器械点	視準点	夾角	方向角	距離	緯距	経距	X座標	Y座標	倍横距	倍面積
317-37	317-22		217-50-47				-137213.920	-72627.078		
317-22	317-23	90-00-00	127-50-47	10.087	-6.189	7.965	-137220.109	-72619.113	7.965	-49.295385
317-23	317-38	90-00-00	37-50-47	19.957	15.759	12.244	-137204.350	-72606.869	28.174	443.994066
317-38	317-37	90-00-00	307-50-47	10.087	6.189	-7.965	-137198.161	-72614.834	32.453	200.851617
317-37	317-22	90-00-00	217-50-47	19.957	-15.759	-12.244	-137213.920	-72627.078	12.244	-192.953196
									倍面積	402.597102
									面積	201.298551

<< H.5 高丘葵 地区 >>

* * 面積計算 (倍横距法) *					* * ワーク名: 317BL-14					
器械点	視準点	夾角	方向角	距離	緯距	経距	X座標	Y座標	倍横距	倍面積
317-27	317-39		217-50-47				-137209.848	-72611.140		
317-39	317-40	90-00-00	127-50-47	3.647	-2.237	2.880	-137212.085	-72608.260	2.880	-6.442560
317-40	317-26	90-00-00	37-50-47	26.982	21.306	16.554	-137190.779	-72591.706	22.314	475.422084
317-26	317-27	89-59-44	307-50-31	3.647	2.237	-2.880	-137188.542	-72594.586	35.988	80.505156
317-27	317-39	90-00-16	217-50-47	26.981	-21.306	-16.554	-137209.848	-72611.140	16.554	-352.699524
									倍面積	196.785156
									面積	98.392578

座標面積計算書 (倍横距法)

52 [ 街区名 : 317 ]  
 [ 地番 : 317(14) ]

点名	点名	内角	方向角	辺長	dx	*	dy	*	X	Y	DMD	2A
317-42	317-27✓		307-50-31						-137188.542	-72594.586		
317-27	317-39✓	90-00-16	217-50-47	26.981✓	-21.306	0	-16.554	0	-137209.848	-72611.140	-16.554	352.699524
317-39	317-43✓	90-00-00	127-50-47	3.644✓	-2.236	0	2.878	-1	-137212.084	-72608.263	-30.231	67.596516
317-43	317-42✓	90-00-00	37-50-47	26.982✓	21.307	0	16.555	0	-137190.777	-72591.708	-10.799	-230.094293
317-42	317-27✓	89-59-44	307-50-31	3.644✓	2.236	-1	-2.878	0	-137188.542	-72594.586	2.878	6.432330
合計	測角数 = 4	360-00-00		61.251	0.001	-1	0.001	-1			倍面積	196.634077
											面積	98.3170385
											地積	98.31✓