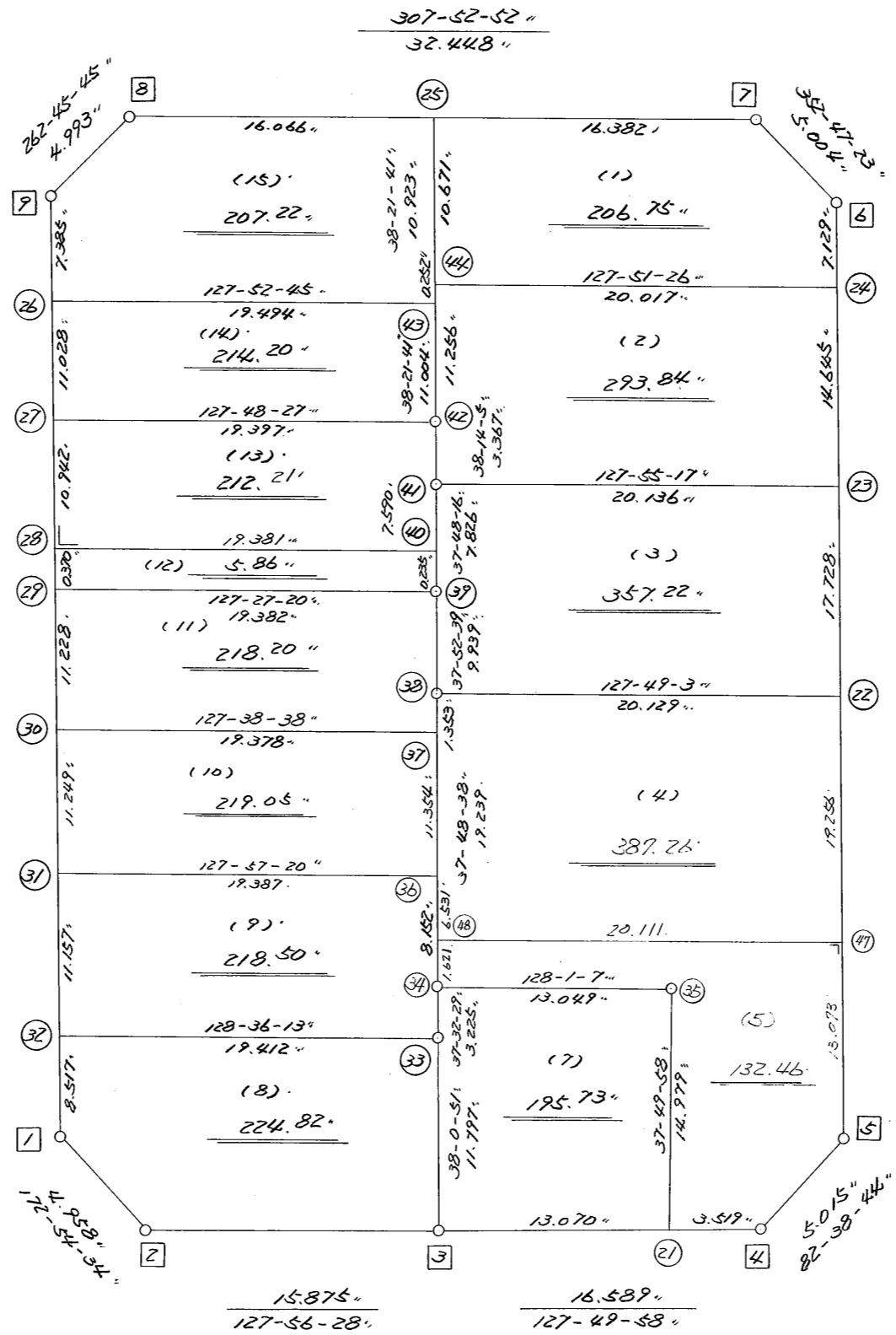


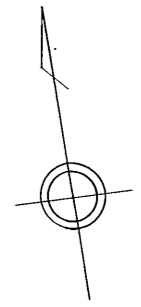
略 図

街区面積 = 3093.971^m^2
 画地面積 = 3093.421^m^2
 差 積 = 0.550^m^2



217-51-14 "
71.876 "

71.831 "
37-51-57 "

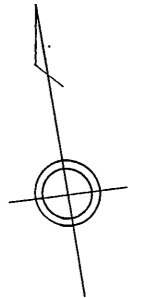
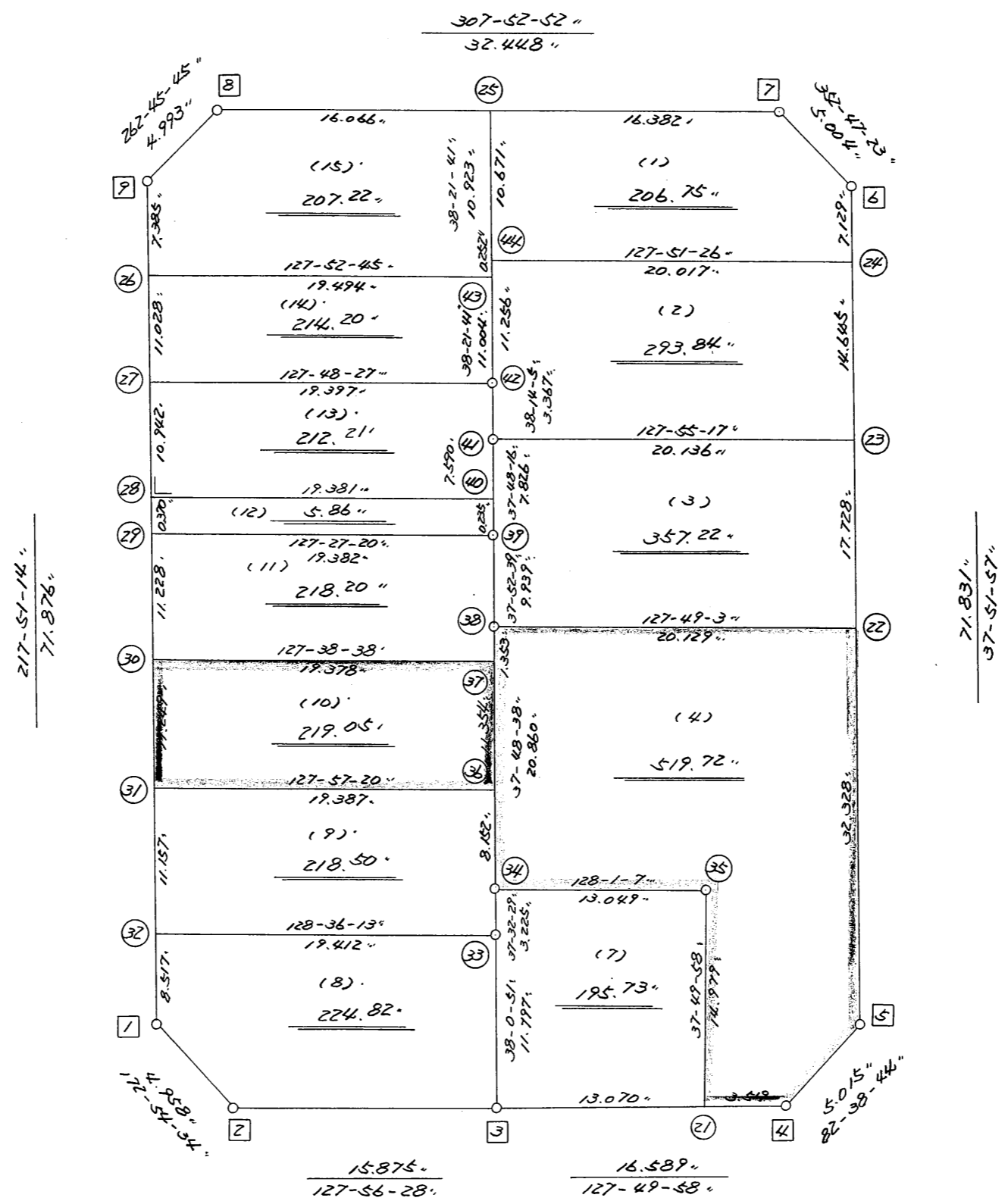


高丘北2-135

街区点番号 1 ~ 9 筆界点番号 21 ~ 51 画地番号 (1) ~ (15)

略 図

街区面積 = 3093.97 m²
 画地面積 = 3093.92 m²
 差 積 = 0.05 m²



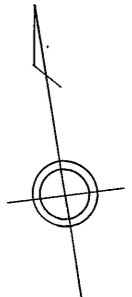
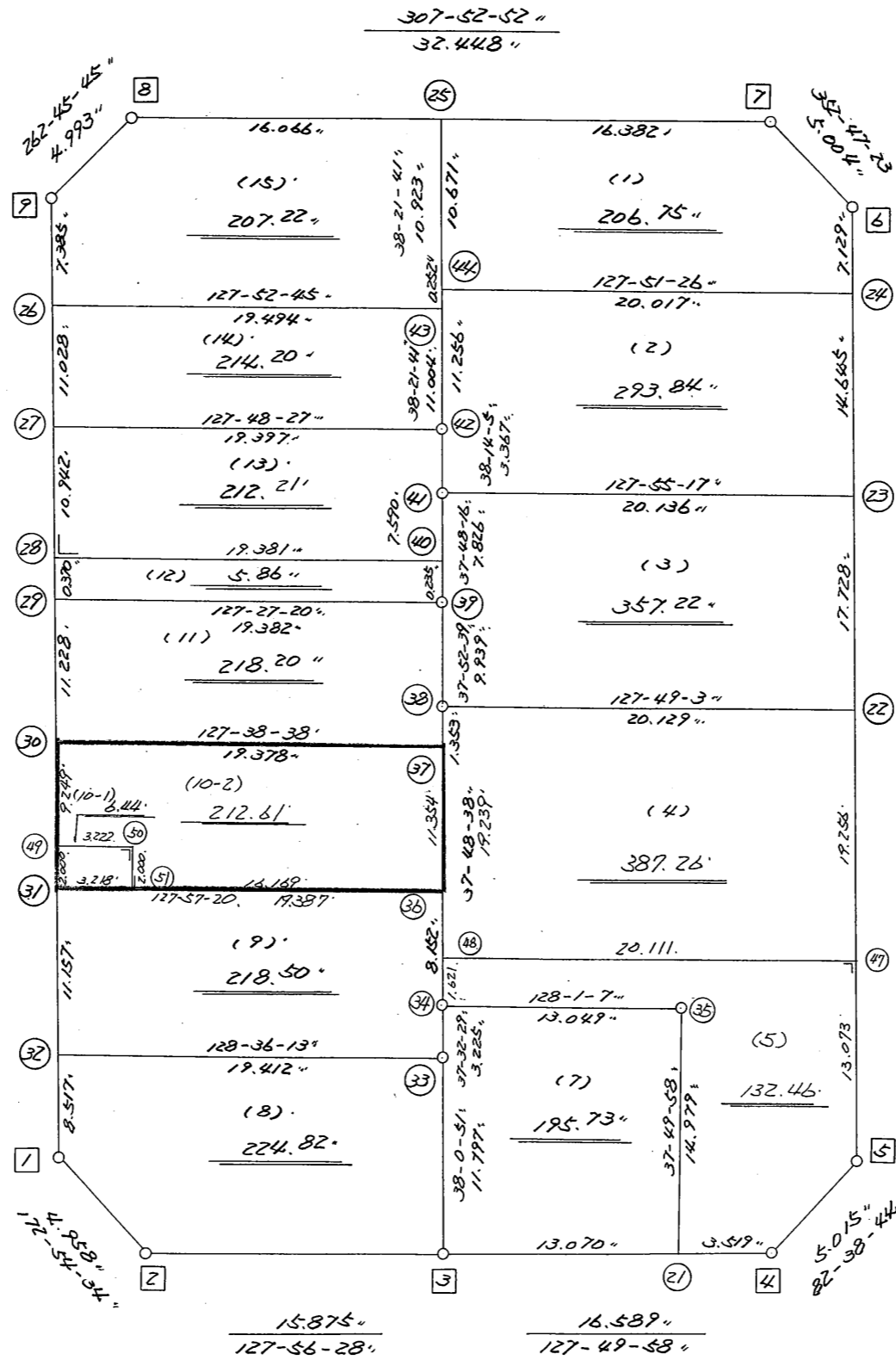
街区点番号 1 ~ 9 筆界点番号 21 ~ 44 画地番号 (1) ~ (15)

18.10.30

不二綜合工務株式会社

略 図

街区面積 = 3093.97 m^2
 画地面積 = 3093.42 m^2
 差 積 = 0.55 m^2



217-51-14"
71.876"

71.831"
37-51-57"

H9.12.1 変更

街区点番号 1 ~ 9

筆界点番号 21 ~ 51

画地番号 (1) ~ (15)

※ ※ 面積計算 (倍横距法) ※ ※

地 器械点	番 : 視準点	316BL 内角	方向角	距離	緯距	経距	X座標	Y座標	倍横距	倍面積
316-1	316-2	135-03-20	172-54-34	4.958	-4.920	0.612	-137170.044	-72683.516	0.612	-3.011040
316-2	316-3	135-01-54	127-56-28	15.875	-9.761	12.520	-137179.805	-72670.996	13.744	-134.155184
316-3	316-4	179-53-30	127-49-58	16.589	-10.175	13.102	-137189.980	-72657.894	39.366	-400.549050
316-4	316-5	134-48-46	82-38-44	5.015	0.642	4.974	-137189.338	-72652.920	57.442	36.877764
316-5	316-6	135-13-13	37-51-57	71.831	56.707	44.091	-137132.631	-72608.829	106.507	6039.692449
316-6	316-7	134-55-26	352-47-23	5.004	4.964	-0.628	-137127.667	-72609.457	149.970	744.451080
316-7	316-8	135-05-29	307-52-52	32.448	19.924	-25.611	-137107.743	-72635.068	123.731	2465.216444
316-8	316-9	134-52-53	262-45-45	4.993	-0.629	-4.953	-137108.372	-72640.021	93.167	-58.602043
316-9	316-1	135-05-29	217-51-14	71.876	-56.752	-44.107	-137165.124	-72684.128	44.107	-2503.160464
									倍面積	6186.759956
									面積	3093.37

*** * 面積計算 (倍横距法) * ***

地 器械点	番 : 視準点	316BL-1 内角	方向角	距離	緯距	経距	X座標	Y座標	倍横距	倍面積
316-44	316-24	89-29-45	127-51-26	20.017	-12.284	15.804	-137138.259	-72613.205	15.804	-194.142644
316-24	316-6	90-00-31	37-51-57	7.129	5.628	4.376	-137132.631	-72608.829	35.984	202.532132
316-6	316-7	134-55-26	352-47-23	5.004	4.964	-0.628	-137127.667	-72609.457	39.733	197.232640
316-7	316-25	135-05-29	307-52-52	16.382	10.059	-12.930	-137117.608	-72622.387	26.175	263.286196
316-25	316-44	90-28-49	218-21-41	10.671	-8.367	-6.622	-137125.975	-72629.009	6.622	-55.408204
									倍面積	413.500120
									面積	206.75

※ ※ 面積計算 (倍横距法) ※ ※

地 器械点	番 : 視準点	316BL-2 内角	方向角	距離	緯距	経距	X座標	Y座標	倍横距	倍面積
316-41	316-23	89-41-12	127-55-17	20.136	-12.375	15.884	-137149.821	-72622.195	15.884	-196.569928
316-23	316-24	89-56-40	37-51-57	14.645	11.562	8.990	-137138.259	-72613.205	40.758	471.237210
316-24	316-44	89-59-29	307-51-26	20.017	12.284	-15.804	-137125.975	-72629.009	33.944	416.972121
316-44	316-42	90-30-15	218-21-41	11.256	-8.826	-6.986	-137134.801	-72635.995	11.154	-98.442085
316-42	316-41	179-52-24	218-14-05	3.367	-2.645	-2.084	-137137.446	-72638.079	2.084	-5.512180
									倍面積	587.685136
									面積	293.84

* * 面積計算 (倍橫距法) * *

地 器械点	番 : 316BL-3 視準点	内角	方向角	距離	緯距	經距	X座標	Y座標	倍橫距	倍面積
316-38	316-22	89-56-24	127-49-03	20.129	-12.342	15.902	-137163.816	-72633.076	15.902	-196.264254
316-22	316-23	90-02-54	37-51-57	17.728	13.995	10.882	-137149.821	-72622.195	42.685	597.387179
316-23	316-41	90-03-20	307-55-17	20.136	12.375	-15.884	-137137.446	-72638.079	37.682	466.322762
316-41	316-39	89-52-59	217-48-16	7.826	-6.183	-4.797	-137143.629	-72642.876	17.001	-105.119666
316-39	316-38	180-04-23	217-52-39	9.939	-7.845	-6.102	-137151.474	-72648.978	6.102	-47.870603
									倍面積	714.455417
									面積	357.22

座標面積計算書 (倍横距法)

51 [街区名 : 316]
 [地番 : 316 (4)]

点名	点名	内角	方向角	辺長	dx	*	dy	*	X	Y	DMD	2A
316-47	316-22✓		37-51-57						-137163.816	-72633.076		
316-22	316-38✓	89-57-06	307-49-03	20.129✓	12.342	0	-15.901	-1	-137151.474	-72648.978	-15.902	-196.262484
316-38	316-48✓	89-59-35	217-48-38	19.239✓	-15.200	1	-11.795	1	-137166.673	-72660.772	-43.598	662.646002
316-48	316-47✓	90-03-19	127-51-57	20.111✓	-12.344	-1	15.877	-1	-137179.018	-72644.896	-39.516	487.825020
316-47	316-22✓	90-00-00	37-51-57	19.256✓	15.202	0	11.820	0	-137163.816	-72633.076	-11.820	-179.687640
合計	測角数 = 4	360-00-00		78.735	0.000	0	0.001	-1			倍面積	774.520898
											面積	387.2604490
											地積	387.26 ✓

51 [街区名 : 316]
 [地番 : 316 (5)]

点名	点名	内角	方向角	辺長	dx	*	dy	*	X	Y	DMD	2A
316-21	316-4✓		127-49-58						-137189.980	-72657.894		
316-4	316-5✓	134-48-46	82-38-44	5.015✓	0.642	0	4.974	0	-137189.338	-72652.920	4.974	3.193308
316-5	316-47✓	135-13-13	37-51-57	13.073✓	10.320	0	8.024	0	-137179.018	-72644.896	17.972	185.471040
316-47	316-48✓	90-00-00	307-51-57	20.111✓	12.344	1	-15.877	1	-137166.673	-72660.772	10.120	124.931400
316-48	316-34✓	89-56-41	217-48-38	1.621✓	-1.281	0	-0.994	0	-137167.954	-72661.766	-6.750	8.646750
316-34	316-35✓	90-12-29	128-01-07	13.049✓	-8.037	0	10.280	0	-137175.991	-72651.486	2.536	-20.381832
316-35	316-21✓	269-48-51	217-49-58	14.979✓	-11.830	0	-9.188	1	-137187.821	-72660.673	3.629	-42.931070
316-21	316-4✓	90-00-00	127-49-58	3.519✓	-2.158	-1	2.779	0	-137189.980	-72657.894	-2.779	5.999861
合計	測角数 = 7	900-00-00		71.367	0.000	0	-0.002	2			倍面積	264.929457
											面積	132.4647285
											地積	132.46 ✓

※ ※ 面積計算 (倍横距法) ※ ※

地番 器械点	番 : 316BL-4 視準点	内角	方向角	距離	緯距	経距	X座標	Y座標	倍横距	倍面積
316-34	316-35	90-12-29	128-01-07	13.049	-8.037	10.280	-137175.991	-72651.486	10.280	-82.620360
316-35	316-21	269-48-51	217-49-58	14.979	-11.830	-9.187	-137187.821	-72660.673	11.373	-134.542215
316-21	316-4	90-00-00	127-49-58	3.519	-2.159	2.779	-137189.980	-72657.894	4.965	-10.716114
316-4	316-5	134-48-46	82-38-44	5.015	0.642	4.974	-137189.338	-72652.920	12.718	8.164956
316-5	316-22	135-13-13	37-51-57	32.328	25.522	19.844	-137163.816	-72633.076	37.536	957.969890
316-22	316-38	89-57-06	307-49-03	20.129	12.342	-15.902	-137151.474	-72648.978	41.478	511.933256
316-38	316-34	89-59-35	217-48-38	20.860	-16.480	-12.788	-137167.954	-72661.766	12.788	-210.746240
									倍面積	1039.443173
									面積	519.72

※ ※ 面積計算 (倍横距法) ※ ※

地 器械点	番 : 視準点	316BL-7 内角	方向角	距離	緯距	経距	X座標	Y座標	倍横距	倍面積
316-3	316-21	89-49-07	127-49-58	13.070	-8.016	10.323	-137187.821	-72660.673	10.323	-82.750122
316-21	316-35	90-00-00	37-49-58	14.979	11.830	9.187	-137175.991	-72651.486	29.833	352.932542
316-35	316-34	90-11-09	308-01-07	13.049	8.037	-10.280	-137167.954	-72661.766	28.740	230.983380
316-34	316-33	89-31-22	217-32-29	3.225	-2.557	-1.965	-137170.511	-72663.731	16.495	-42.177715
316-33	316-3	180-28-22	218-00-51	11.797	-9.294	-7.265	-137179.805	-72670.996	7.265	-67.520910
									倍面積	391.467174
									面積	195.73

※ ※ 面積計算 (倍横距法) ※ ※

地 器械点	番 : 視準点	316BL-8 内角	方向角	距離	緯距	経距	X座標	Y座標	倍横距	倍面積
316-1	316-2	135-03-20	172-54-34	4.958	-4.920	0.612	-137170.044	-72683.516	0.612	-3.011040
316-2	316-3	135-01-54	127-56-28	15.875	-9.761	12.520	-137179.805	-72670.996	13.744	-134.155184
316-3	316-33	90-04-23	38-00-51	11.797	9.294	7.265	-137170.511	-72663.731	33.529	311.618526
316-33	316-32	90-35-22	308-36-13	19.412	12.112	-15.170	-137158.399	-72678.901	25.624	310.351442
316-32	316-1	89-15-01	217-51-14	8.517	-6.725	-5.227	-137165.124	-72684.128	5.227	-35.148384
									倍面積	449.655360
									面積	224.82

※ ※ 面積計算 (倍横距法) ※ ※

地番 器械点	番 : 316BL-9 視準点	内角	方向角	距離	緯距	経距	X座標	Y座標	倍横距	倍面積
316-32	316-33	90-44-59	128-36-13	19.412	-12.112	15.170	-137170.511	-72663.731	15.170	-183.743728
316-33	316-34	88-56-16	37-32-29	3.225	2.557	1.965	-137167.954	-72661.766	32.306	82.606140
316-34	316-36	180-16-09	37-48-38	8.152	6.440	4.998	-137161.514	-72656.768	39.269	252.908647
316-36	316-31	90-08-42	307-57-20	19.387	11.924	-15.286	-137149.590	-72672.055	28.980	345.552629
316-31	316-32	89-53-54	217-51-14	11.157	-8.809	-6.847	-137158.399	-72678.901	6.847	-60.315325
									倍面積	437.008363
									面積	218.50

座標面積計算書 (倍横距法)

188 [街区名 : 316]
 [地番 : 316(10)]

点名	点名	内角	方向角	辺長	dx	*	dy	*	X	Y	DMD	2A
316-36	316-37		37-48-38						-137152.543	-72649.808		
316-37	316-30	89-50-00	307-38-38	19.378	11.835	0	-15.344	0	-137140.708	-72665.152	-15.344	-181.596240
316-30	316-31	90-12-36	217-51-14	11.249	-8.882	0	-6.903	0	-137149.590	-72672.055	-37.591	333.883262
316-31	316-36	90-06-06	127-57-20	19.387	-11.924	0	15.286	1	-137161.514	-72656.768	-29.207	348.264268
316-36	316-37	89-51-18	37-48-38	11.354	8.970	1	6.961	-1	-137152.543	-72649.808	-6.960	-62.438160
合計	測角数 = 4	360-00-00		61.368	-0.001	1	0.000	0			倍面積	438.113130
											面積	219.0565650
											地積	219.05

座標面積計算書 (倍横距法)

51 [街区名 : 316]
 [地番 : 316(10-1)]

点名	点名	内角	方向角	辺長	d x	*	d y	*	X	Y	DMD	2 A
316-50	316-49		307-57-20						-137148.010	-72670.828		
316-49	316-31	89-53-54	217-51-14	2.000	-1.579	-1	-1.227	0	-137149.590	-72672.055	-1.227	1.938660
316-31	316-51	90-06-06	127-57-20	3.218	-1.979	0	2.537	1	-137151.569	-72669.517	0.084	-0.166236
316-51	316-50	90-00-00	37-57-20	2.000	1.577	0	1.230	0	-137149.992	-72668.287	3.852	6.074604
316-50	316-49	90-00-00	307-57-20	3.222	1.982	0	-2.541	0	-137148.010	-72670.828	2.541	5.036262
合計	測角数 = 4	360-00-00		10.440	0.001	-1	-0.001	1			倍面積	12.883290
											面積	6.4416450
											地積	6.44

51 [街区名 : 316]
 [地番 : 316(10-2)]

点名	点名	内角	方向角	辺長	d x	*	d y	*	X	Y	DMD	2 A
316-36	316-37		37-48-38						-137152.543	-72649.808		
316-37	316-30	89-50-00	307-38-38	19.378	11.835	0	-15.344	0	-137140.708	-72665.152	-15.344	-181.596240
316-30	316-49	90-12-36	217-51-14	9.249	-7.303	1	-5.676	0	-137148.010	-72670.828	-36.364	265.529928
316-49	316-50	90-06-06	127-57-20	3.222	-1.982	0	2.541	0	-137149.992	-72668.287	-39.499	78.287018
316-50	316-51	270-00-00	217-57-20	2.000	-1.577	0	-1.230	0	-137151.569	-72669.517	-38.188	60.222476
316-51	316-36	90-00-00	127-57-20	16.169	-9.945	0	12.749	0	-137161.514	-72656.768	-26.669	265.223205
316-36	316-37	89-51-18	37-48-38	11.354	8.970	1	6.961	-1	-137152.543	-72649.808	-6.960	-62.438160
合計	測角数 = 6	720-00-00		61.372	-0.002	2	0.001	-1			倍面積	425.228227
											面積	212.6141135
											地積	212.61

※ ※ 面積計算 (倍横距法) ※ ※

地番 器械点	番 : 316BL-10 視準点	内角	方向角	距離	緯距	経距	X座標	Y座標	倍横距	倍面積
316-31	316-36	90-06-06	127-57-20	19.387	-11.924	15.286	-137161.514	-72656.768	15.286	-182.274811
316-36	316-37	89-51-18	37-48-38	11.354	8.970	6.961	-137152.543	-72649.808	37.534	336.694925
316-37	316-30	89-50-00	307-38-38	19.378	11.835	-15.344	-137140.708	-72665.152	29.150	345.005776
316-30	316-31	90-12-36	217-51-14	11.249	-8.882	-6.903	-137149.590	-72672.055	6.903	-61.311774
									倍面積	438.114116
									面積	219.05

※ ※ 面積計算 (倍横距法) ※ ※

地 器械点	番 視準点	316BL-11 内角	方向角	距離	緯距	経距	X座標	Y座標	倍横距	倍面積
316-30	316-37	89-47-24	127-38-38	19.378	-11.835	15.344	-137152.543	-72649.808	15.344	-181.606694
316-37	316-38	90-10-00	37-48-38	1.353	1.069	0.830	-137151.474	-72648.978	31.518	33.694133
316-38	316-39	180-04-01	37-52-39	9.939	7.845	6.102	-137143.629	-72642.876	38.450	301.635148
316-39	316-29	89-34-41	307-27-20	19.382	11.787	-15.386	-137131.842	-72658.262	29.166	343.781479
316-29	316-30	90-23-54	217-51-14	11.228	-8.866	-6.890	-137140.708	-72665.152	6.890	-61.084762
									倍面積	436.419304
									面積	218.20

※ ※ 面積計算 (倍横距法) ※ ※

地 器械点	番 : 視準点	316BL-12 内角	方向角	距離	緯距	経距	X座標	Y座標	倍横距	倍面積
316-29	316-39	89-36-06	127-27-20	19.382	-11.787	15.386	-137143.629	-72642.876	15.386	-181.352681
316-39	316-40	90-20-56	37-48-16	0.235	0.186	0.144	-137143.443	-72642.732	30.916	5.748355
316-40	316-28	90-02-58	307-51-14	19.381	11.893	-15.303	-137131.550	-72658.035	15.757	187.404195
316-28	316-29	90-00-00	217-51-14	0.370	-0.292	-0.227	-137131.842	-72658.262	0.227	-0.066357
									倍面積	11.733510
									面積	5.86

※ ※ 面積計算 (倍横距法) ※ ※

地 器械点	番 視準点	316BL-13 内角	方向角	距離	緯距	経距	X座標	Y座標	倍横距	倍面積
316-28	316-40	90-00-00	127-51-14	19.381	-11.893	15.303	-137143.443	-72642.732	15.303	-182.002363
316-40	316-41	89-57-02	37-48-16	7.590	5.997	4.653	-137137.446	-72638.079	35.259	211.451362
316-41	316-42	180-25-49	38-14-05	3.367	2.645	2.084	-137134.801	-72635.995	41.995	111.077258
316-42	316-27	89-34-22	307-48-27	19.397	11.891	-15.325	-137122.910	-72651.320	28.754	341.903841
316-27	316-28	90-02-47	217-51-14	10.942	-8.640	-6.715	-137131.550	-72658.035	6.715	-58.010097
									倍面積	424.420000
									面積	212.21

※ ※ 面積計算 (倍横距法) ※ ※

地 器械点	番 ; 視準点	316BL-14 内角	方向角	距離	緯距	経距	X座標	Y座標	倍横距	倍面積
316-27	316-42	89-57-13	127-48-27	19.397	-11.891	15.325	-137134.801	-72635.995	15.325	-182.224401
316-42	316-43	90-33-14	38-21-41	11.004	8.628	6.829	-137126.173	-72629.166	37.479	323.386251
316-43	316-26	89-31-04	307-52-45	19.494	11.970	-15.387	-137114.203	-72644.553	28.922	346.180454
316-26	316-27	89-58-29	217-51-14	11.028	-8.707	-6.767	-137122.910	-72651.320	6.767	-58.924949
									倍面積	428.417354
									面積	214.20

※ ※ 面積計算 (倍横距法) ※ ※

地 器械点	番 : 視準点	316BL-15 内角	方向角	距離	緯距	経距	X座標	Y座標	倍横距	倍面積
316-26	316-43	90-01-31	127-52-45	19.494	-11.970	15.387	-137126.173	-72629.166	15.387	-184.177654
316-43	316-25	90-28-56	38-21-41	10.923	8.564	6.779	-137117.608	-72622.387	37.553	321.621079
316-25	316-8	89-31-11	307-52-52	16.066	9.865	-12.681	-137107.743	-72635.068	31.651	312.239108
316-8	316-9	134-52-53	262-45-45	4.993	-0.629	-4.953	-137108.372	-72640.021	14.017	-8.816457
316-9	316-26	135-05-29	217-51-14	7.385	-5.831	-4.532	-137114.203	-72644.553	4.532	-26.425154
									倍面積	414.440921
									面積	207.22