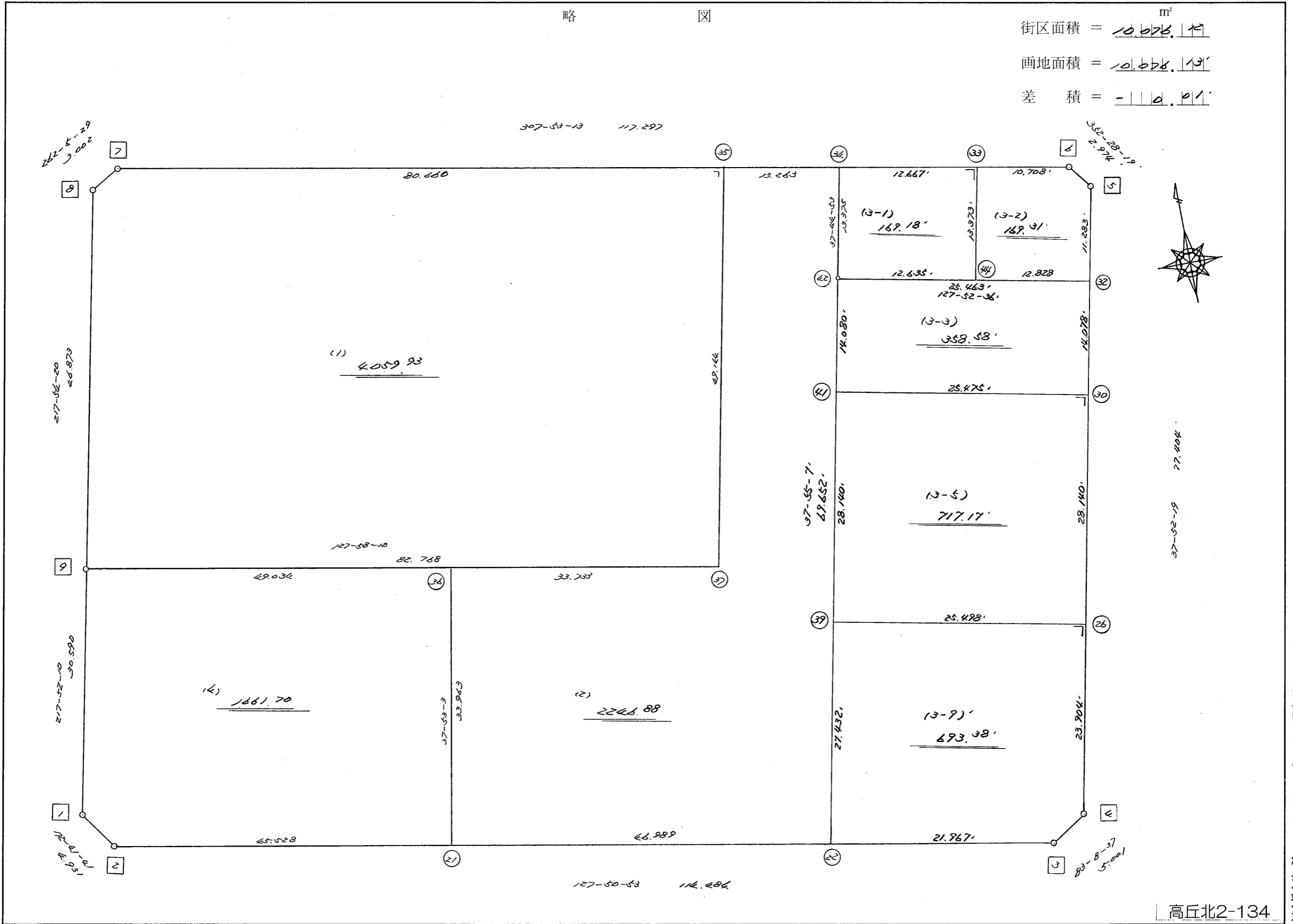


略 図

街区面積 = 10,676.14 m²
 画地面積 = 10,678.13'
 差 積 = -11.99'



高丘北2-134

不二総合コンサルタント株式会社

街区点番号 1 ~ 9 筆界点番号 21 ~ 35 画地番号 (1) ~ (4)

街区計算書

(街区面積計算)

187

街区名：315

点名	点名	内角	方向角	辺長	d x	*	d y	*	X	Y	DMD	2 A
315-9	315-1		217-52-10						-137087.422	-72645.788		
315-1	315-2	134-49-31	172-41-41	4.931	-4.891	0	0.627	0	-137092.313	-72645.161	0.627	-3.066657
315-2	315-3	135-09-12	127-50-53	114.484	-70.244	0	90.401	0	-137162.557	-72554.760	91.655	-6438.213820
315-3	315-4	135-17-44	83-08-37	5.001	0.597	0	4.965	0	-137161.960	-72549.795	187.021	111.651537
315-4	315-5	134-43-42	37-52-19	77.404	61.102	0	47.518	1	-137100.858	-72502.276	239.505	14634.234510
315-5	315-6	134-36-00	352-28-19	2.974	2.948	0	-0.390	0	-137097.910	-72502.666	286.634	844.997032
315-6	315-7	135-24-54	307-53-13	117.297	72.033	0	-92.574	0	-137025.877	-72595.240	193.670	13950.631110
315-7	315-8	134-12-16	262-05-29	3.002	-0.413	0	-2.973	0	-137026.290	-72598.213	98.123	-40.524799
315-8	315-9	135-48-51	217-54-20	46.873	-36.984	0	-28.797	0	-137063.274	-72627.010	66.353	-2453.999352
315-9	315-1	179-57-50	217-52-10	30.590	-24.148	0	-18.778	0	-137087.422	-72645.788	18.778	-453.451144
合計	測角数 = 9	1260-00-00		402.556	0.000	0	-0.001	1			倍面積	20152.258417
											面積	10076.1292085

<< H.5 高丘葵 地区 >>

* * 面積計算 (倍横距法) *					* * ワーク名: 315BL-1					
器械点	視準点	夾角	方向角	距離	緯距	経距	X座標	Y座標	倍横距	倍面積
315-8	315-9		217-54-20				-137063.274	-72627.010		
315-9	315-37	90-03-50	127-58-10	82.768	-50.922	65.249	-137114.196	-72561.761	65.249	-3322.609578
315-37	315-35	89-55-03	37-53-13	49.144	38.786	30.179	-137075.410	-72531.582	160.677	6232.018122
315-35	315-7	90-00-00	307-53-13	80.660	49.533	-63.658	-137025.877	-72595.240	127.198	6300.498534
315-7	315-8	134-12-16	262-05-29	3.002	-0.413	-2.973	-137026.290	-72598.213	60.567	-25.014171
315-8	315-9	135-48-51	217-54-20	46.873	-36.984	-28.797	-137063.274	-72627.010	28.797	-1065.028248
									倍面積	8119.864659
									面積	4059.9323295

<< H.5 高丘葵 地区 >>

* * 面積計算 (倍横距法) *					* * ワーク名: 315BL-2					
器械点	視準点	夾角	方向角	距離	緯距	経距	X座標	Y座標	倍横距	倍面積
315-36	315-21		217-53-03				-137120.248	-72609.210		
315-21	315-22	89-57-50	127-50-53	46.989	-28.831	37.104	-137149.079	-72572.106	37.104	-1069.745424
315-22	315-42	90-04-14	37-55-07	69.652	54.948	42.804	-137094.131	-72529.302	117.012	6429.575376
315-42	315-34	179-49-46	37-44-53	13.375	10.576	8.188	-137083.555	-72521.114	168.004	1776.810304
315-34	315-35	90-08-20	307-53-13	13.263	8.145	-10.468	-137075.410	-72531.582	165.724	1349.821980
315-35	315-37	90-00-00	217-53-13	49.144	-38.786	-30.179	-137114.196	-72561.761	125.077	-4851.236522
315-37	315-36	270-04-57	307-58-10	33.733	20.754	-26.593	-137093.442	-72588.354	68.305	1417.601970
315-36	315-21	89-54-53	217-53-03	33.963	-26.806	-20.856	-137120.248	-72609.210	20.856	-559.065936
									倍面積	4493.761748
									面積	2246.880874

座標面積計算書 (倍横距法)

187 [街区名 : 315]
 [地番 : 315 (3-1)]

点名	点名	内角	方向角	辺長	dx	*	dy	*	X	Y	DMD	2A
315-33	315-34		307-53-13						-137083.555	-72521.114		
315-34	315-42	89-51-40	217-44-53	13.375	-10.576	0	-8.188	0	-137094.131	-72529.302	-8.188	86.596288
315-42	315-44	90-07-43	127-52-36	12.635	-7.757	0	9.973	0	-137101.888	-72519.329	-6.403	49.668071
315-44	315-33	90-00-37	37-53-13	13.373	10.554	0	8.212	0	-137091.334	-72511.117	11.782	124.347228
315-33	315-34	90-00-00	307-53-13	12.667	7.779	0	-9.997	0	-137083.555	-72521.114	9.997	77.766663
合計	測角数 = 4	360-00-00		52.050	0.000	0	0.000	0			倍面積	338.378250
											面積	169.1891250
											地積	169.18

187 [街区名 : 315]
 [地番 : 315 (3-2)]

点名	点名	内角	方向角	辺長	dx	*	dy	*	X	Y	DMD	2A
315-32	315-5		37-52-19						-137100.858	-72502.276		
315-5	315-6	134-36-00	352-28-19	2.974	2.948	0	-0.390	0	-137097.910	-72502.666	-0.390	-1.149720
315-6	315-33	135-24-54	307-53-13	10.708	6.576	0	-8.451	0	-137091.334	-72511.117	-9.231	-60.703056
315-33	315-44	90-00-00	217-53-13	13.373	-10.554	0	-8.212	0	-137101.888	-72519.329	-25.894	273.285276
315-44	315-32	89-59-23	127-52-36	12.828	-7.876	-1	10.126	0	-137109.765	-72509.203	-23.980	188.890460
315-32	315-5	89-59-43	37-52-19	11.283	8.907	0	6.927	0	-137100.858	-72502.276	-6.927	-61.698789
合計	測角数 = 5	540-00-00		51.166	0.001	-1	0.000	0			倍面積	338.624171
											面積	169.3120855
											地積	169.31

※ ※ 面積計算 (倍横距法) ※ ※

地番 器械点	番 : 視準点	315BL-3-3 内角	方向角	距離	緯距	経距	X座標	Y座標	倍横距	倍面積
315-41	315-30	89-57-12	127-52-19	25.475	-15.639	20.109	-137120.878	-72517.845	20.109	-314.491025
315-30	315-32	90-00-00	37-52-19	14.078	11.113	8.643	-137109.765	-72509.203	48.861	543.003252
315-32	315-42	90-00-17	307-52-36	25.463	15.634	-20.099	-137094.131	-72529.302	37.405	584.772393
315-42	315-41	90-02-31	217-55-07	14.080	-11.108	-8.653	-137105.239	-72537.955	8.653	-96.113433
									倍面積	717.171188
									面積	358.58 ✓

※ ※ 面積計算 (倍横距法) ※ ※

地 器械点	番 : 315BL-3-5 視準点	内角	方向角	距離	緯距	経距	X座標	Y座標	倍横距	倍面積
315-39	315-26	89-57-12	127-52-19	25.498	-15.653	20.127	-137143.091	-72535.120	20.127	-315.054310
315-26	315-30	90-00-00	37-52-19	28.140	22.213	17.275	-137120.878	-72517.845	57.530	1277.900245
315-30	315-41	90-00-00	307-52-19	25.475	15.639	-20.109	-137105.239	-72537.955	54.695	855.377513
315-41	315-39	90-02-48	217-55-07	28.140	-22.199	-17.293	-137127.438	-72555.248	17.293	-383.882471
									倍面積	1434.340976
									面積	717.17 [√]

※ ※ 面積計算 (倍横距法) ※ ※

地 器械点	番 ; 視準点	315BL-3-9 内角	方向角	距離	緯距	經距	X座標	Y座標	倍横距	倍面積
315-22	315-3	89-55-46	127-50-53	21.967	-13.478	17.346	-137162.557	-72554.760	17.346	-233.796443
315-3	315-4	135-17-44	83-08-37	5.001	0.597	4.965	-137161.960	-72549.795	39.657	23.675305
315-4	315-26	134-43-42	37-52-19	23.904	18.869	14.675	-137143.091	-72535.120	59.297	1118.895773
315-26	315-39	90-00-00	307-52-19	25.498	15.653	-20.127	-137127.438	-72555.248	53.844	842.821131
315-39	315-22	90-02-48	217-55-07	27.432	-21.641	-16.858	-137149.079	-72572.106	16.858	-364.832027
									倍面積	1386.763740
									面積	693.38 ✓

<< H.5 高丘葵 地区 >>

* * 面積計算 (倍横距法) *					ワーク名: 315BL-4					
器械点	視準点	夾角	方向角	距離	緯距	経距	X座標	Y座標	倍横距	倍面積
315-9	315-1		217-52-10				-137087.422	-72645.788		
315-1	315-2	134-49-31	172-41-41	4.931	-4.891	0.627	-137092.313	-72645.161	0.627	-3.066657
315-2	315-21	135-09-12	127-50-53	45.528	-27.935	35.951	-137120.248	-72609.210	37.205	-1039.321675
315-21	315-36	90-02-10	37-53-03	33.963	26.806	20.856	-137093.442	-72588.354	94.012	2520.085672
315-36	315-9	90-05-07	307-58-10	49.034	30.168	-38.656	-137063.274	-72627.010	76.212	2299.163616
315-9	315-1	89-54-00	217-52-10	30.590	-24.148	-18.778	-137087.422	-72645.788	18.778	-453.451144
									倍面積	3323.409812
									面積	1661.704906