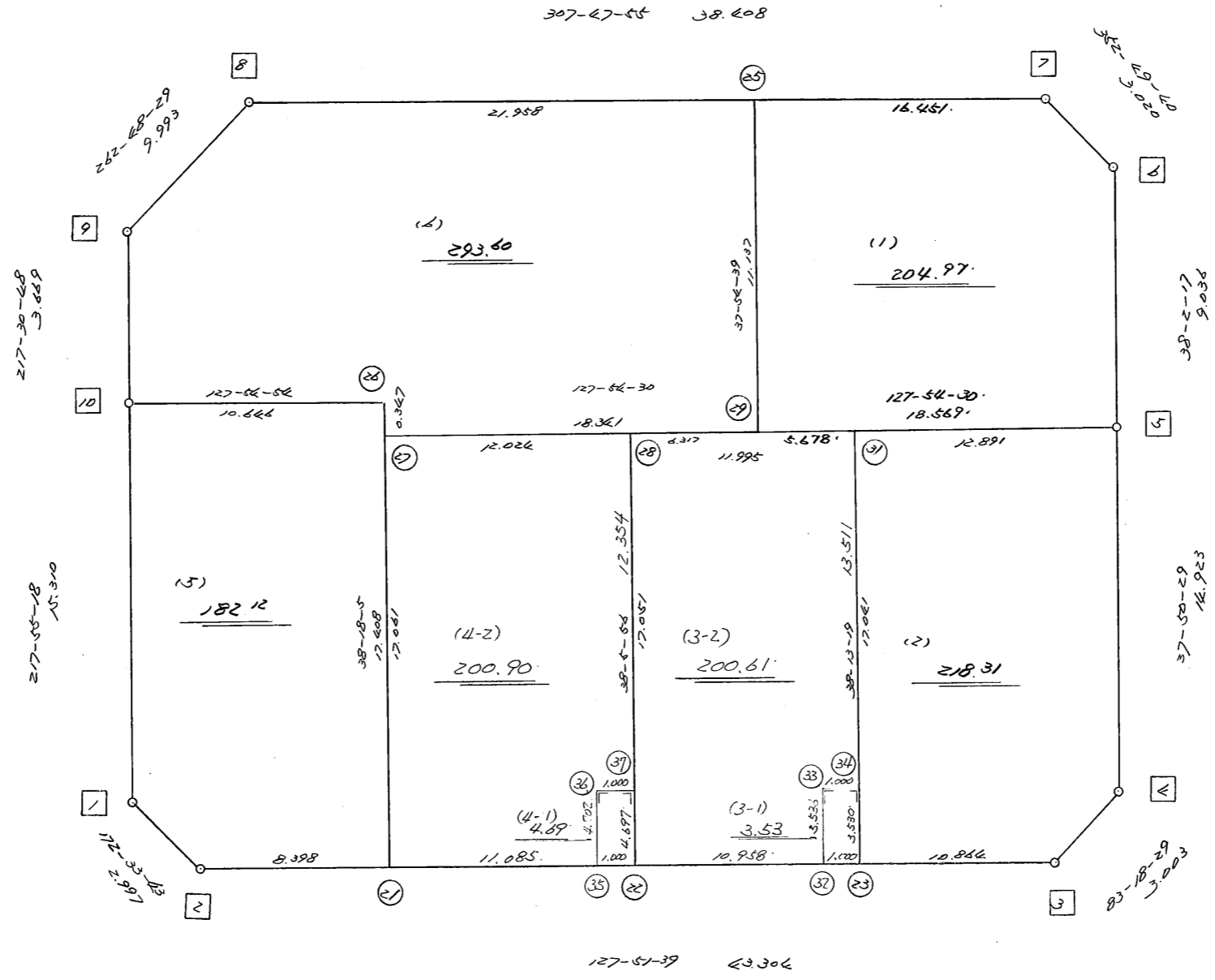


略 図

街区面積 = $\frac{1}{10000} \times 345.79$ m²
 画地面積 = $\frac{1}{10000} \times 345.73$ m²
 差 積 = $\frac{1}{10000} \times 0.06$ m²



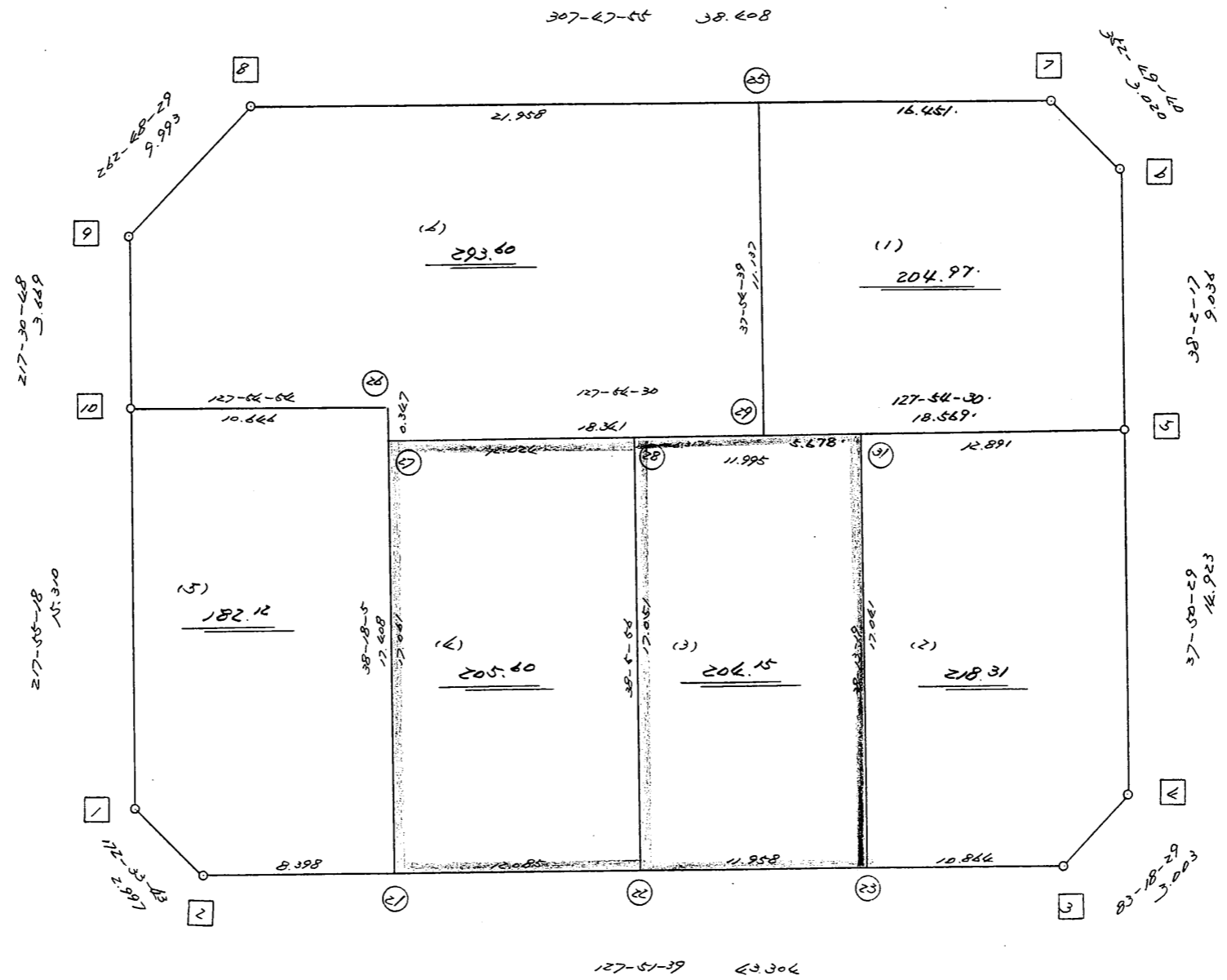
高丘北2-139

街区点番号 1 ~ 10 筆界点番号 21 ~ 37 画地番号 (/) ~ (7)

不二総合コンサルタント株式会社

略 図

街区面積 = $\frac{1308.79}{m^2}$
 画地面積 = $\frac{1308.75}{m^2}$
 差 積 = $\frac{4.04}{m^2}$



H8.10.20

街区点番号 1 ~ 10 筆界点番号 (21) ~ (31) 画地番号 1 ~ 7

不二ビルニシビルタ下株式会社

<< H.5 高丘葵 地区 >>

※ ※ 面積計算 (倍横距法) ※ ※				ワーク名: 314BL						
器械点	視準点	夾角	方向角	距離	緯距	経距	X座標	Y座標	倍横距	倍面積
314-10	314-1		217-55-18				-137012.288	-72655.238		
314-1	314-2	134-38-25	172-33-43	2.997	-2.972	0.388	-137015.260	-72654.850	0.388	-1.153136
314-2	314-3	135-17-56	127-51-39	43.304	-26.578	34.189	-137041.838	-72620.661	34.965	-929.299770
314-3	314-4	135-26-50	83-18-29	3.003	0.350	2.983	-137041.488	-72617.678	72.137	25.247950
314-4	314-5	134-32-00	37-50-29	14.923	11.785	9.155	-137029.703	-72608.523	84.275	993.180875
314-5	314-6	180-11-48	38-02-17	9.036	7.117	5.568	-137022.586	-72602.955	98.998	704.568766
314-6	314-7	134-47-23	352-49-40	3.020	2.996	-0.377	-137019.590	-72603.332	104.189	312.150244
314-7	314-8	134-58-15	307-47-55	38.408	23.540	-30.349	-136996.050	-72633.681	73.463	1729.319020
314-8	314-9	135-00-34	262-48-29	9.993	-1.251	-9.914	-136997.301	-72643.595	33.200	-41.533200
314-9	314-10	134-42-19	217-30-48	3.669	-2.910	-2.234	-137000.211	-72645.829	21.052	-61.261320
314-10	314-1	180-24-30	217-55-18	15.310	-12.077	-9.409	-137012.288	-72655.238	9.409	-113.632493
									倍面積	2617.586936
									面積	1308.793468

※ ※ 面積計算 (倍横距法) ※ ※

地 器械点	番 : 視準点	314BL-1 内角	方向角	距離	緯距	経距	X座標	Y座標	倍横距	倍面積
314-29	314-5	89-59-51	127-54-30	18.569	-11.409	14.651	-137029.703	-72608.523	14.651	-167.146100
314-5	314-6	90-07-47	38-02-17	9.036	7.117	5.568	-137022.586	-72602.955	34.869	248.165776
314-6	314-7	134-47-23	352-49-40	3.020	2.996	-0.377	-137019.590	-72603.332	40.060	120.021066
314-7	314-25	134-58-15	307-47-55	16.451	10.082	-12.999	-137009.508	-72616.331	26.685	269.045958
314-25	314-29	90-06-44	217-54-39	11.137	-8.787	-6.843	-137018.294	-72623.174	6.843	-60.126712
									倍面積	409.959987
									面積	204.97 ✓

<< H.5 高丘葵 地区 >>

* * 面積計算 (倍横距法) * *											ワーク名: 314BL-1	
器械点	視準点	夾角	方向角	距離	緯距	経距	X座標	Y座標	倍横距	倍面積		
314-24	314-30		217-47-55				-137019.300	-72621.882				
314-30	314-5	90-06-35	127-54-30	16.932	-10.403	13.359	-137029.703	-72608.523	13.359	-138.973677		
314-5	314-6	90-07-47	38-02-17	9.036	7.117	5.568	-137022.586	-72602.955	32.286	229.779462		
314-6	314-7	134-47-23	352-49-40	3.020	2.996	-0.377	-137019.590	-72603.332	37.477	112.281092		
314-7	314-24	134-58-15	307-47-55	14.836	9.093	-11.723	-137010.497	-72615.055	25.377	230.753061		
314-24	314-30	90-00-00	217-47-55	11.140	-8.803	-6.827	-137019.300	-72621.882	6.827	-60.098081		
									倍面積	373.741857		
									面積	186.8709285		

<< H.5 高丘葵 地区 >>

* * 面積計算 (倍横距法) * *											ワーク名: 314BL-2	
器械点	視準点	夾角	方向角	距離	緯距	経距	X座標	Y座標	倍横距	倍面積		
314-31	314-23		218-13-19				-137035.171	-72629.238				
314-23	314-3	89-38-20	127-51-39	10.864	-6.667	8.577	-137041.838	-72620.661	8.577	-57.182859		
314-3	314-4	135-26-50	83-18-29	3.003	0.350	2.983	-137041.488	-72617.678	20.137	7.047950		
314-4	314-5	134-32-00	37-50-29	14.923	11.785	9.155	-137029.703	-72608.523	32.275	380.360875		
314-5	314-31	90-04-01	307-54-30	12.891	7.920	-10.171	-137021.783	-72618.694	31.259	247.571280		
314-31	314-23	90-18-49	218-13-19	17.041	-13.388	-10.544	-137035.171	-72629.238	10.544	-141.163072		
									倍面積	436.634174		
									面積	218.317087		

座標面積計算書 (倍横距法)

49 [街区名 : 314]
 [地番 : 314 (3-1)]

点名	点名	内角	方向角	辺長	dx	*	dy	*	X	Y	DMD	2A
314-33	314-32 ✓		218-13-19						-137034.557	-72630.027		
314-32	314-23 ✓	89-38-20	127-51-39	1.000 ✓	-0.614	0	0.790	-1	-137035.171	-72629.238	0.789	-0.484446
314-23	314-34 ✓	90-21-40	38-13-19	3.530 ✓	2.773	1	2.184	0	-137032.397	-72627.054	3.762	10.435788
314-34	314-33 ✓	90-00-00	308-13-19	1.000 ✓	0.619	-1	-0.786	1	-137031.779	-72627.839	5.161	3.189498
314-33	314-32 ✓	90-00-00	218-13-19	3.536 ✓	-2.778	0	-2.188	0	-137034.557	-72630.027	2.188	-6.078264
合計	測角数 = 4	360-00-00		9.066	0.000	0	0.000	0			倍面積	7.062576
											面積	3.5312880
											地積	3.53 ✓

49 [街区名 : 314]
 [地番 : 314 (3-2)]

点名	点名	内角	方向角	辺長	dx	*	dy	*	X	Y	DMD	2A
314-34	314-31 ✓		38-13-19						-137021.783	-72618.694		
314-31	314-28 ✓	89-41-11	307-54-30	11.995 ✓	7.370	0	-9.464	0	-137014.413	-72628.158	-9.464	-69.749680
314-28	314-22 ✓	90-11-26	218-05-56	17.051 ✓	-13.418	0	-10.521	0	-137027.831	-72638.679	-29.449	395.146682
314-22	314-32 ✓	89-45-43	127-51-39	10.958 ✓	-6.725	-1	8.651	1	-137034.557	-72630.027	-31.318	210.644868
314-32	314-33 ✓	90-21-40	38-13-19	3.536 ✓	2.778	0	2.188	0	-137031.779	-72627.839	-20.478	-56.887884
314-33	314-34 ✓	270-00-00	128-13-19	1.000 ✓	-0.619	1	0.786	-1	-137032.397	-72627.054	-17.505	10.818090
314-34	314-31 ✓	90-00-00	38-13-19	13.511 ✓	10.615	-1	8.359	1	-137021.783	-72618.694	-8.360	-88.733040
合計	測角数 = 6	720-00-00		58.051	0.001	-1	-0.001	1			倍面積	401.239036
											面積	200.6195180
											地積	200.61 ✓

座標面積計算書 (倍横距法)

49 [街区名 : 314]
 [地番 : 314 (4-1)]

点名	点名	内角	方向角	辺長	dx	*	dy	*	X	Y	DMD	2A
314-36	314-35 /		218-05-56						-137027.217	-72639.468		
314-35	314-22 /	89-45-43	127-51-39	1.000 /	-0.614	0	0.790	-1	-137027.831	-72638.679	0.789	-0.484446
314-22	314-37 /	90-14-17	38-05-56	4.697 /	3.696	0	2.898	1	-137024.135	-72635.780	4.477	16.546992
314-37	314-36 /	90-00-00	308-05-56	1.000 /	0.617	0	-0.787	0	-137023.518	-72636.567	6.589	4.065413
314-36	314-35 /	90-00-00	218-05-56	4.702 /	-3.700	1	-2.901	0	-137027.217	-72639.468	2.901	-10.730799
合計	測角数 = 4	360-00-00		11.399	-0.001	1	0.000	0			倍面積	9.397160
											面積	4.6985800
											地積	4.69 /

49 [街区名 : 314]
 [地番 : 314 (4-2)]

点名	点名	内角	方向角	辺長	dx	*	dy	*	X	Y	DMD	2A
314-28	314-27 /		307-54-30						-137007.025	-72637.645		
314-27	314-21 /	90-23-35	218-18-05	17.061 /	-13.389	0	-10.574	-1	-137020.414	-72648.220	-10.575	141.588675
314-21	314-35 /	89-33-34	127-51-39	11.085 /	-6.803	0	8.752	0	-137027.217	-72639.468	-12.398	84.343594
314-35	314-36 /	90-14-17	38-05-56	4.702 /	3.700	-1	2.901	0	-137023.518	-72636.567	-0.745	-2.755755
314-36	314-37 /	270-00-00	128-05-56	1.000 /	-0.617	0	0.787	0	-137024.135	-72635.780	2.943	-1.815831
314-37	314-28 /	90-00-00	38-05-56	12.354 /	9.722	0	7.623	-1	-137014.413	-72628.158	11.352	110.364144
314-28	314-27 /	89-48-34	307-54-30	12.024 /	7.388	0	-9.487	0	-137007.025	-72637.645	9.487	70.089956
合計	測角数 = 6	720-00-00		58.226	0.001	-1	0.002	-2			倍面積	401.814783
											面積	200.9073915
											地積	200.90 /

<< H.5 高丘葵 地区 >>

* * 面積計算 (倍横距法) *					* * ワーク名: 314BL-3					
器械点	視準点	夾角	方向角	距離	緯距	経距	X座標	Y座標	倍横距	倍面積
314-28	314-22		218-05-56				-137027.831	-72638.679		
314-22	314-23	89-45-43	127-51-39	11.958	-7.340	9.441	-137035.171	-72629.238	9.441	-69.296940
314-23	314-31	90-21-40	38-13-19	17.041	13.388	10.544	-137021.783	-72618.694	29.426	393.955288
314-31	314-28	89-41-11	307-54-30	11.995	7.370	-9.464	-137014.413	-72628.158	30.506	224.829220
314-28	314-22	90-11-26	218-05-56	17.051	-13.418	-10.521	-137027.831	-72638.679	10.521	-141.170778
									倍面積	408.316790
									面積	204.158395

<< H.5 高丘葵 地区 >>

* * 面積計算 (倍横距法) *					* * ワーク名: 314BL-4					
器械点	視準点	夾角	方向角	距離	緯距	経距	X座標	Y座標	倍横距	倍面積
314-27	314-21		218-18-05				-137020.414	-72648.220		
314-21	314-22	89-33-34	127-51-39	12.085	-7.417	9.541	-137027.831	-72638.679	9.541	-70.765597
314-22	314-28	90-14-17	38-05-56	17.051	13.418	10.521	-137014.413	-72628.158	29.603	397.213054
314-28	314-27	89-48-34	307-54-30	12.024	7.388	-9.487	-137007.025	-72637.645	30.637	226.346156
314-27	314-21	90-23-35	218-18-05	17.061	-13.389	-10.575	-137020.414	-72648.220	10.575	-141.588675
									倍面積	411.204938
									面積	205.602469

<< H.5 高丘葵 地区 >>

※ ※ 面積計算 (倍横距法) ※ ※					ワーク名: 314BL-5					
器械点	視準点	夾角	方向角	距離	緯距	経距	X座標	Y座標	倍横距	倍面積
314-10	314-1		217-55-18				-137012.288	-72655.238		
314-1	314-2	134-38-25	172-33-43	2.997	-2.972	0.388	-137015.260	-72654.850	0.388	-1.153136
314-2	314-21	135-17-56	127-51-39	8.398	-5.154	6.630	-137020.414	-72648.220	7.406	-38.170524
314-21	314-26	90-26-26	38-18-05	17.408	13.661	10.790	-137006.753	-72637.430	24.826	339.147986
314-26	314-10	89-36-49	307-54-54	10.646	6.542	-8.399	-137000.211	-72645.829	27.217	178.053614
314-10	314-1	90-00-24	217-55-18	15.310	-12.077	-9.409	-137012.288	-72655.238	9.409	-113.632493
									倍面積	364.245447
									面積	182.1227235

<< H.5 高丘葵 地区 >>

※ ※ 面積計算 (倍横距法) ※ ※					ワーク名: 314BL-6					
器械点	視準点	夾角	方向角	距離	緯距	経距	X座標	Y座標	倍横距	倍面積
314-9	314-10		217-30-48				-137000.211	-72645.829		
314-10	314-26	90-24-06	127-54-54	10.646	-6.542	8.399	-137006.753	-72637.430	8.399	-54.946258
314-26	314-27	270-23-11	218-18-05	0.347	-0.272	-0.215	-137007.025	-72637.645	16.583	-4.510576
314-27	314-29	89-36-25	127-54-30	18.341	-11.269	14.471	-137018.294	-72623.174	30.839	-347.524691
314-29	314-25	90-00-09	37-54-39	11.137	8.786	6.843	-137009.508	-72616.331	52.153	458.216258
314-25	314-8	89-53-16	307-47-55	21.958	13.458	-17.350	-136996.050	-72633.681	41.646	560.471868
314-8	314-9	135-00-34	262-48-29	9.993	-1.251	-9.914	-136997.301	-72643.595	14.382	-17.991882
314-9	314-10	134-42-19	217-30-48	3.669	-2.910	-2.234	-137000.211	-72645.829	2.234	-6.500940
									倍面積	587.213779
									面積	293.6068895