

街区面積 = ≤ 495.13 m²
 画地面積 = ≤ 495.08
 差積 = $\times 0.05$



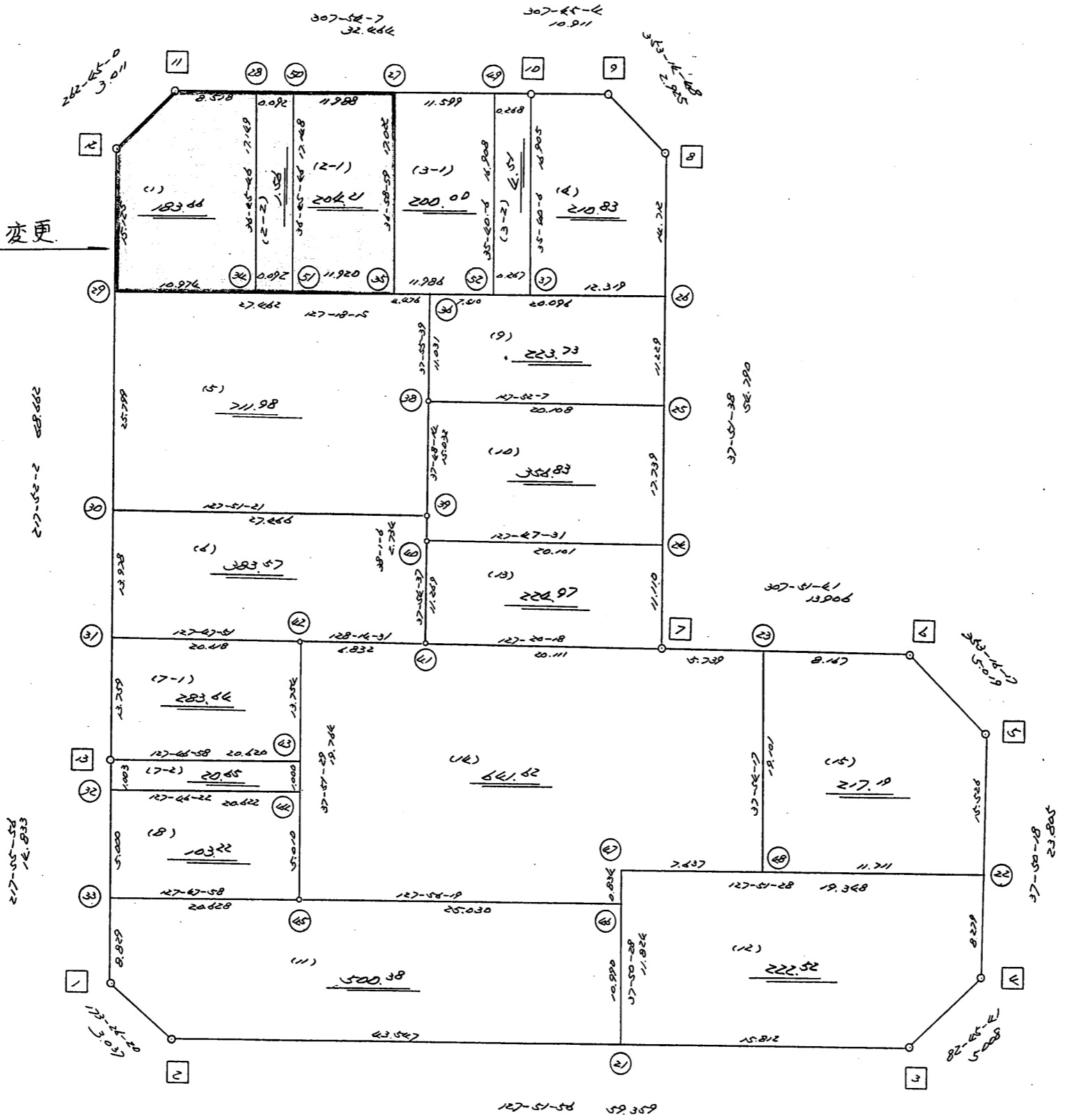
高丘北2-138

街区点番号 1 ~ 13 筆界点番号 21 ~ 58 画地番号 (1) ~ (15)

略 区

街区面積 = $\frac{m^2}{4,495.13}$
 西地面積 = $\frac{m^2}{4,495.07}$
 差 積 = $\frac{m^2}{0.06}$

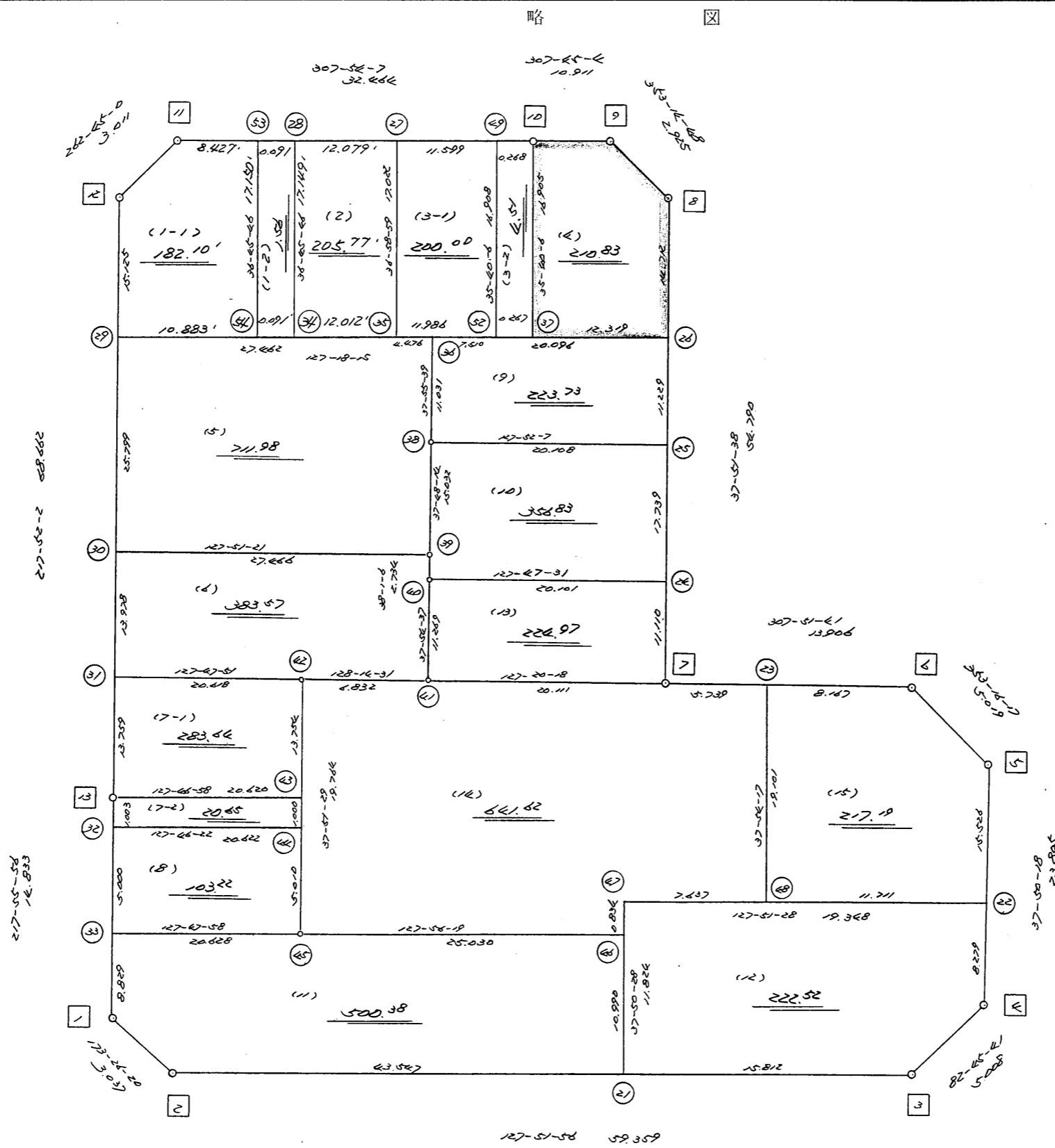
H6.6.6 変更



街区点番号 1 ~ 13 筆界点番号 (21) ~ (52) 西地番号 (1) ~ (14)

不二建設株式会社

街区面積 = $\llcorner 895.10 \llcorner$ m²
 画地面積 = $\llcorner 495.07 \llcorner$
 差積 = $\llcorner 400.03 \llcorner$



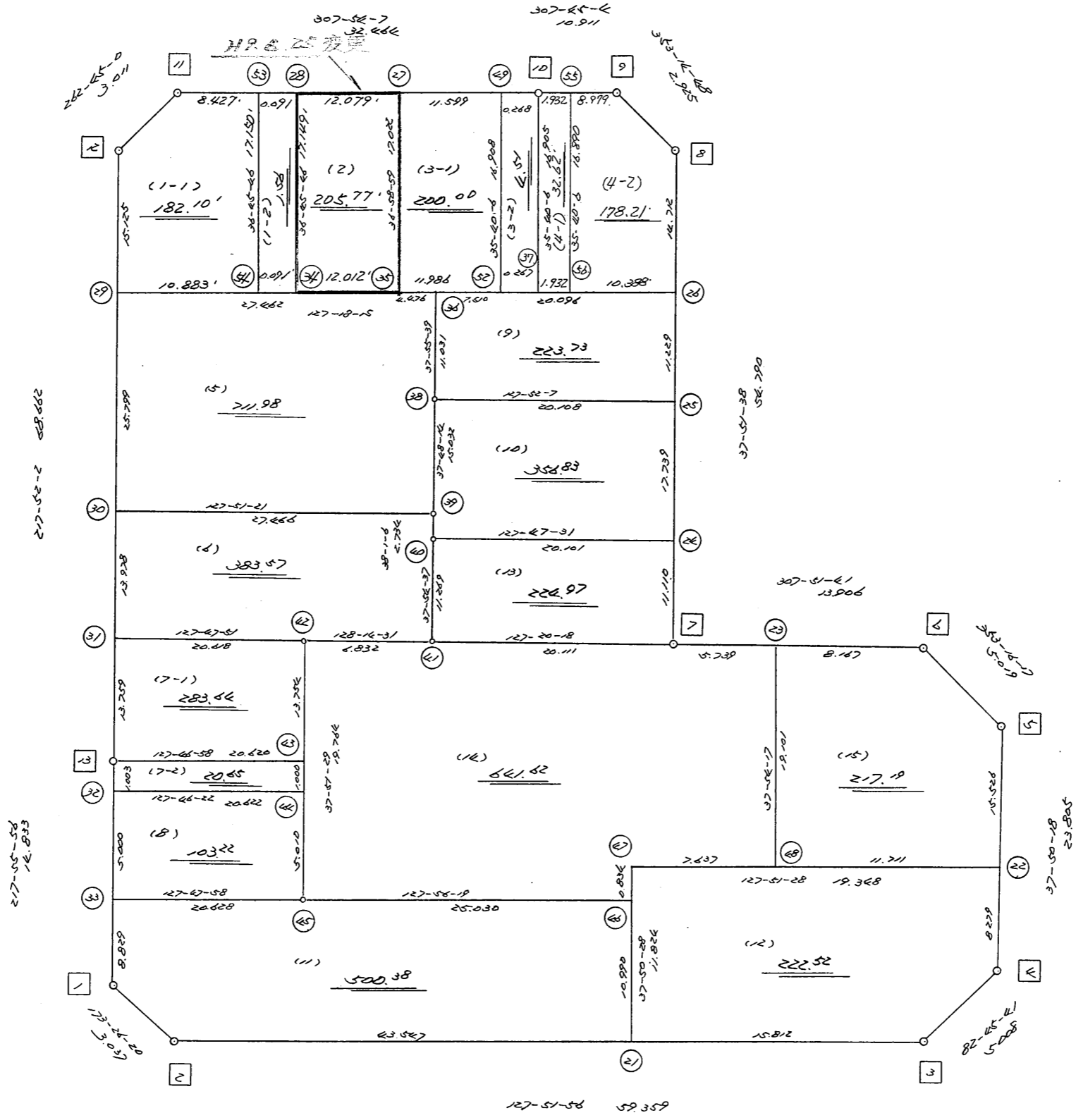
118.10.15

街区点番号 1 ~ 13 筆界点番号 21 ~ 54 画地番号 (1) ~ (18)

不二館市ニシノ下株式会社

略 図

街区面積 = $\frac{m^2}{695.13}$
 画地面積 = $\frac{695.07}{}$
 差 積 = $\frac{0.06}{}$



街区点番号 1 ~ 14 筆界点番号 21 ~ 56 画地番号 1 ~ 16

不二綜合ニシテルシステム株式会社

<< H.5 高丘葵 地区 >>

* * 面積計算 (倍横距法) *					* * ワーク名: 313BL					
器械点	視準点	夾角	方向角	距離	緯距	経距	X座標	Y座標	倍横距	倍面積
313-13	313-1		217-55-56				-137084.698	-72711.553		
313-1	313-2	135-30-24	173-26-20	3.037	-3.017	0.347	-137087.715	-72711.206	0.347	-1.046899
313-2	313-3	134-25-36	127-51-56	59.359	-36.435	46.861	-137124.150	-72664.345	47.555	-1732.666425
313-3	313-4	134-53-45	82-45-41	5.008	0.631	4.968	-137123.519	-72659.377	99.384	62.711304
313-4	313-5	135-04-37	37-50-18	23.805	18.800	14.603	-137104.719	-72644.774	118.955	2236.354000
313-5	313-6	135-25-59	353-16-17	5.019	4.984	-0.588	-137099.735	-72645.362	132.970	662.722480
313-6	313-7	134-35-24	307-51-41	13.906	8.535	-10.979	-137091.200	-72656.341	121.403	1036.174605
313-7	313-8	269-59-57	37-51-38	54.790	43.257	33.627	-137047.943	-72622.714	144.051	6231.214107
313-8	313-9	135-23-10	353-14-48	2.925	2.905	-0.344	-137045.038	-72623.058	177.334	515.155270
313-9	313-10	134-30-16	307-45-04	10.911	6.680	-8.627	-137038.358	-72631.685	168.363	1124.664840
313-10	313-11	180-09-03	307-54-07	32.464	19.943	-25.616	-137018.415	-72657.301	134.120	2674.755160
313-11	313-12	134-50-53	262-45-00	3.011	-0.380	-2.987	-137018.795	-72660.288	105.517	-40.096460
313-12	313-13	135-07-02	217-52-02	68.662	-54.204	-42.147	-137072.999	-72702.435	60.383	-3273.000132
313-13	313-1	180-03-54	217-55-56	14.833	-11.699	-9.118	-137084.698	-72711.553	9.118	-106.671482
									倍面積	9390.270368
									面積	4695.135184

※ ※ 面積計算 (倍横距法) ※ ※

地番 器械点	番 : 313BL-1-1 視準点	内角	方向角	距離	緯距	経距	X座標	Y座標	倍横距	倍面積
313-29	313-54	89-26-13	127-18-15	10.883	-6.595	8.656	-137037.331	-72660.916	8.656	-57.092003
313-54	313-53	89-27-31	36-45-46	17.150	13.739	10.264	-137023.592	-72650.652	27.577	378.882342
313-53	313-11	91-08-21	307-54-07	8.427	5.177	-6.649	-137018.415	-72657.301	31.192	161.470313
313-11	313-12	134-50-53	262-45-00	3.011	-0.380	-2.987	-137018.795	-72660.288	21.556	-8.191191
313-12	313-29	135-07-02	217-52-02	15.125	-11.940	-9.284	-137030.735	-72669.572	9.284	-110.858970
									倍面積	364.210489
									面積	182.10

※ ※ 面積計算 (倍横距法) ※ ※

地番 器械点	番 : 視準点	313BL-1-2 内角	方向角	距離	緯距	経距	X座標	Y座標	倍横距	倍面積
313-54	313-34	90-32-29	127-18-15	0.091	-0.055	0.072	-137037.386	-72660.844	0.072	-0.003988
313-34	313-28	89-27-31	36-45-46	17.149	13.738	10.264	-137023.648	-72650.580	10.408	142.993736
313-28	313-53	91-08-21	307-54-07	0.091	0.056	-0.072	-137023.592	-72650.652	20.600	1.151504
313-53	313-54	88-51-39	216-45-46	17.150	-13.739	-10.264	-137037.331	-72660.916	10.264	-141.021253
									倍面積	3.120000
									面積	1.56

座標面積計算書 (倍横距法)

185 [街区名 : 313]
 [地番 : 313(2-1)]

点名	点名	内角	方向角	辺長	dx	*	dy	*	X	Y	DMD	2A
313-57	313-28		307-54-07						-137023.648	-72650.580		
313-28	313-34	88-51-39	216-45-46	17.149	-13.738	0	-10.264	0	-137037.386	-72660.844	-10.264	141.006832
313-34	313-58	90-32-29	127-18-15	11.695	-7.088	1	9.303	0	-137044.473	-72651.541	-11.225	79.551575
313-58	313-57	89-40-44	36-58-59	17.026	13.601	-1	10.242	0	-137030.873	-72641.299	8.320	113.152000
313-57	313-28	90-55-08	307-54-07	11.762	7.226	-1	-9.281	0	-137023.648	-72650.580	9.281	67.055225
合計	測角数 = 4	360-00-00		57.632	0.001	-1	0.000	0			倍面積	400.765632
											面積	200.3828160
											地積	200.38

185 [街区名 : 313]
 [地番 : 313(2-2)]

点名	点名	内角	方向角	辺長	dx	*	dy	*	X	Y	DMD	2A
313-58	313-35		127-18-15						-137044.666	-72651.289		
313-35	313-27	89-40-44	36-58-59	17.022	13.597	1	10.240	0	-137031.068	-72641.049	10.240	139.243520
313-27	313-57	90-55-08	307-54-07	0.317	0.195	0	-0.250	0	-137030.873	-72641.299	20.230	3.944850
313-57	313-58	89-04-52	216-58-59	17.026	-13.601	1	-10.242	0	-137044.473	-72651.541	9.738	-132.436800
313-58	313-35	90-19-16	127-18-15	0.317	-0.192	-1	0.252	0	-137044.666	-72651.289	-0.252	0.048636
合計	測角数 = 4	360-00-00		34.682	-0.001	1	0.000	0			倍面積	10.800206
											面積	5.4001030
											地積	5.40

※ ※ 面積計算 (倍横距法) ※ ※

地番 器械点	番 : 313BL-2 視準点	内角	方向角	距離	緯距	経距	X座標	Y座標	倍横距	倍面積
313-34	313-35	90-32-29	127-18-15	12.012	-7.280	9.555	-137044.666	-72651.289	9.555	-69.554422
313-35	313-27	89-40-44	36-58-59	17.022	13.598	10.240	-137031.068	-72641.049	29.349	399.083478
313-27	313-28	90-55-08	307-54-07	12.079	7.420	-9.531	-137023.648	-72650.580	30.059	223.045114
313-28	313-34	88-51-39	216-45-46	17.149	-13.738	-10.264	-137037.386	-72660.844	10.264	-141.005716
									倍面積	411.568452
									面積	205.78

<< H.5 高丘葵 地区 >>

* * 面積計算 (倍横距法) *					* * ワーク名: 313BL-2-2					
器械点	視準点	夾角	方向角	距離	緯距	経距	X座標	Y座標	倍横距	倍面積
313-28	313-34		216-45-46				-137037.386	-72660.844		
313-34	313-51	90-32-30	127-18-16	0.092	-0.055	0.073	-137037.441	-72660.771	0.073	-0.004015
313-51	313-50	89-27-30	36-45-46	17.148	13.737	10.263	-137023.704	-72650.508	10.409	142.988433
313-50	313-28	91-08-21	307-54-07	0.092	0.056	-0.072	-137023.648	-72650.580	20.600	1.153600
313-28	313-34	88-51-39	216-45-46	17.149	-13.738	-10.264	-137037.386	-72660.844	10.264	-141.006832
									倍面積	3.131186
									面積	1.565593

<< H.5 高丘葵 地区 >>

* * 面積計算 (倍横距法) *					* * ワーク名: 313BL-3-1					
器械点	視準点	夾角	方向角	距離	緯距	経距	X座標	Y座標	倍横距	倍面積
313-27	313-35		216-58-59				-137044.666	-72651.289		
313-35	313-52	90-19-16	127-18-15	11.986	-7.264	9.534	-137051.930	-72641.755	9.534	-69.254976
313-52	313-49	88-21-51	35-40-06	16.908	13.736	9.859	-137038.194	-72631.896	28.927	397.341272
313-49	313-27	92-14-01	307-54-07	11.599	7.126	-9.153	-137031.068	-72641.049	29.633	211.164758
313-27	313-35	89-04-52	216-58-59	17.022	-13.598	-10.240	-137044.666	-72651.289	10.240	-139.243520
									倍面積	400.007534
									面積	200.003767

<< H.5 高丘葵 地区 >>

* * 面積計算 (倍横距法)				* * ワーク名: 313BL-3-2						
器械点	視準点	夾角	方向角	距離	緯距	経距	X座標	Y座標	倍横距	倍面積
313-49	313-52		215-40-06				-137051.930	-72641.755		
313-52	313-37	91-38-09	127-18-15	0.267	-0.162	0.213	-137052.092	-72641.542	0.213	-0.034506
313-37	313-10	88-21-51	35-40-06	16.905	13.734	9.857	-137038.358	-72631.685	10.283	141.226722
313-10	313-49	92-14-02	307-54-08	0.268	0.164	-0.211	-137038.194	-72631.896	19.929	3.268356
313-49	313-52	87-45-58	215-40-06	16.908	-13.736	-9.859	-137051.930	-72641.755	9.859	-135.423224
									倍面積	9.037348
									面積	4.518674

<< H.5 高丘葵 地区 >>

* * 面積計算 (倍横距法)				* * ワーク名: 313BL-4						
器械点	視準点	夾角	方向角	距離	緯距	経距	X座標	Y座標	倍横距	倍面積
313-10	313-37		215-40-06				-137052.092	-72641.542		
313-37	313-26	91-38-09	127-18-15	12.319	-7.466	9.799	-137059.558	-72631.743	9.799	-73.159334
313-26	313-8	90-33-23	37-51-38	14.712	11.615	9.029	-137047.943	-72622.714	28.627	332.502605
313-8	313-9	135-23-10	353-14-48	2.925	2.905	-0.344	-137045.038	-72623.058	37.312	108.391360
313-9	313-10	134-30-16	307-45-04	10.911	6.680	-8.627	-137038.358	-72631.685	28.341	189.317880
313-10	313-37	87-55-02	215-40-06	16.905	-13.734	-9.857	-137052.092	-72641.542	9.857	-135.376038
									倍面積	421.676473
									面積	210.8382365

座標面積計算書 (倍横距法)

48 [街区名 : 313]
 [地番 : 313(4-1)]

点名	点名	内角	方向角	辺長	dx	*	dy	*	X	Y	DMD	2A
313-55	313-10		307-45-04						-137038.358	-72631.685		
313-10	313-37	87-55-02	215-40-06	16.905	-13.734	0	-9.857	0	-137052.092	-72641.542	-9.857	135.376038
313-37	313-56	91-38-09	127-18-15	1.932	-1.171	1	1.537	-1	-137053.262	-72640.006	-18.178	21.268260
313-56	313-55	88-21-51	35-40-06	16.890	13.722	-1	9.848	1	-137039.541	-72630.157	-6.793	-93.206753
313-55	313-10	92-04-58	307-45-04	1.932	1.183	0	-1.528	0	-137038.358	-72631.685	1.528	1.807624
合計	測角数 = 4	360-00-00		37.659	0.000	0	0.000	0			倍面積	65.245169
											面積	32.6225845
											地積	32.62

48 [街区名 : 313]
 [地番 : 313(4-2)]

点名	点名	内角	方向角	辺長	dx	*	dy	*	X	Y	DMD	2A
313-26	313-8		37-51-38						-137047.943	-72622.714		
313-8	313-9	135-23-10	353-14-48	2.925	2.905	0	-0.344	0	-137045.038	-72623.058	-0.344	-0.999320
313-9	313-55	134-30-16	307-45-04	8.979	5.497	0	-7.099	0	-137039.541	-72630.157	-7.787	-42.805139
313-55	313-56	87-55-02	215-40-06	16.890	-13.722	1	-9.848	-1	-137053.262	-72640.006	-24.735	339.388935
313-56	313-26	91-38-09	127-18-15	10.388	-6.296	0	8.263	0	-137059.558	-72631.743	-26.321	165.717016
313-26	313-8	90-33-23	37-51-38	14.712	11.615	0	9.029	0	-137047.943	-72622.714	-9.029	-104.871835
合計	測角数 = 5	540-00-00		53.894	-0.001	1	0.001	-1			倍面積	356.429657
											面積	178.2148285
											地積	178.21

<< H.5 高丘葵 地区 >>

※ ※ 面積計算 (倍横距法) ※ ※					ワーク名: 313BL-5					
器械点	視準点	夾角	方向角	距離	緯距	経距	X座標	Y座標	倍横距	倍面積
313-29	313-30		217-52-02				-137051.102	-72685.409		
313-30	313-39	89-59-19	127-51-21	27.466	-16.855	21.686	-137067.957	-72663.723	21.686	-365.517530
313-39	313-38	89-56-53	37-48-14	15.032	11.877	9.214	-137056.080	-72654.509	52.586	624.563922
313-38	313-36	180-07-25	37-55-39	11.031	8.701	6.781	-137047.379	-72647.728	68.581	596.723281
313-36	313-29	89-22-36	307-18-15	27.462	16.644	-21.844	-137030.735	-72669.572	53.518	890.753592
313-29	313-30	90-33-47	217-52-02	25.799	-20.367	-15.837	-137051.102	-72685.409	15.837	-322.552179
									倍面積	1423.971086
									面積	711.985543

<< H.5 高丘葵 地区 >>

※ ※ 面積計算 (倍横距法) ※ ※					ワーク名: 313BL-6					
器械点	視準点	夾角	方向角	距離	緯距	経距	X座標	Y座標	倍横距	倍面積
313-30	313-31		217-52-02				-137062.137	-72693.989		
313-31	313-42	89-55-49	127-47-51	20.618	-12.636	16.292	-137074.773	-72677.697	16.292	-205.865712
313-42	313-41	180-26-40	128-14-31	6.832	-4.229	5.366	-137079.002	-72672.331	37.950	-160.490550
313-41	313-40	89-40-06	37-54-37	11.269	8.891	6.924	-137070.111	-72665.407	50.240	446.683840
313-40	313-39	180-06-29	38-01-06	2.734	2.154	1.684	-137067.957	-72663.723	58.848	126.758592
313-39	313-30	89-50-15	307-51-21	27.466	16.855	-21.686	-137051.102	-72685.409	38.846	654.749330
313-30	313-31	90-00-41	217-52-02	13.978	-11.035	-8.580	-137062.137	-72693.989	8.580	-94.680300
									倍面積	767.155200
									面積	383.577600

<< H.5 高丘葵 地区 >>

※ ※ 面積計算 (倍横距法) ※ ※					ワーク名: 313BL-7-1					
器械点	視準点	夾角	方向角	距離	緯距	経距	X座標	Y座標	倍横距	倍面積
313-31	313-13		217-52-02				-137072.999	-72702.435		
313-13	313-43	89-54-56	127-46-58	20.620	-12.633	16.297	-137085.632	-72686.138	16.297	-205.880001
313-43	313-42	90-04-31	37-51-29	13.754	10.859	8.441	-137074.773	-72677.697	41.035	445.599065
313-42	313-31	89-56-22	307-47-51	20.618	12.636	-16.292	-137062.137	-72693.989	33.184	419.313024
313-31	313-13	90-04-11	217-52-02	13.759	-10.862	-8.446	-137072.999	-72702.435	8.446	-91.740452
									倍面積	567.291636
									面積	283.645818

<< H.5 高丘葵 地区 >>

※ ※ 面積計算 (倍横距法) ※ ※					ワーク名: 313BL-7-2					
器械点	視準点	夾角	方向角	距離	緯距	経距	X座標	Y座標	倍横距	倍面積
313-13	313-32		217-55-56				-137073.790	-72703.052		
313-32	313-44	89-50-26	127-46-22	20.622	-12.632	16.301	-137086.422	-72686.751	16.301	-205.914232
313-44	313-43	90-05-07	37-51-29	1.000	0.790	0.613	-137085.632	-72686.138	33.215	26.239850
313-43	313-13	89-55-29	307-46-58	20.620	12.633	-16.297	-137072.999	-72702.435	17.531	221.469123
313-13	313-32	90-08-58	217-55-56	1.003	-0.791	-0.617	-137073.790	-72703.052	0.617	-0.488047
									倍面積	41.306694
									面積	20.653347

<< H.5 高丘葵 地区 >>

* * 面積計算 (倍横距法) *					* * ワーク名: 313BL-8					
器械点	視準点	夾角	方向角	距離	緯距	経距	X座標	Y座標	倍横距	倍面積
313-32	313-33		217-55-56				-137077.734	-72706.125		
313-33	313-45	89-52-02	127-47-58	20.628	-12.643	16.299	-137090.377	-72689.826	16.299	-206.068257
313-45	313-44	90-03-31	37-51-29	5.010	3.955	3.075	-137086.422	-72686.751	35.673	141.086715
313-44	313-32	89-54-53	307-46-22	20.622	12.632	-16.301	-137073.790	-72703.052	22.447	283.550504
313-32	313-33	90-09-34	217-55-56	5.000	-3.944	-3.073	-137077.734	-72706.125	3.073	-12.119912
									倍面積	206.449050
									面積	103.224525

<< H.5 高丘葵 地区 >>

* * 面積計算 (倍横距法) *					* * ワーク名: 313BL-9					
器械点	視準点	夾角	方向角	距離	緯距	経距	X座標	Y座標	倍横距	倍面積
313-36	313-38		217-55-39				-137056.080	-72654.509		
313-38	313-25	89-56-28	127-52-07	20.108	-12.343	15.874	-137068.423	-72638.635	15.874	-195.932782
313-25	313-26	89-59-31	37-51-38	11.229	8.865	6.892	-137059.558	-72631.743	38.640	342.543600
313-26	313-36	89-26-37	307-18-15	20.096	12.179	-15.985	-137047.379	-72647.728	29.547	359.852913
313-36	313-38	90-37-24	217-55-39	11.031	-8.701	-6.781	-137056.080	-72654.509	6.781	-59.001481
									倍面積	447.462250
									面積	223.731125

<< H.5 高丘葵 地区 >>

* * 面積計算 (倍横距法) *					* * ワーク名: 313BL-10					
器械点	視準点	夾角	方向角	距離	緯距	経距	X座標	Y座標	倍横距	倍面積
313-39	313-40		218-01-06				-137070.111	-72665.407		
313-40	313-24	89-46-25	127-47-31	20.101	-12.318	15.885	-137082.429	-72649.522	15.885	-195.671430
313-24	313-25	90-04-07	37-51-38	17.739	14.006	10.887	-137068.423	-72638.635	42.657	597.453942
313-25	313-38	90-00-29	307-52-07	20.108	12.343	-15.874	-137056.080	-72654.509	37.670	464.960810
313-38	313-39	89-56-07	217-48-14	15.032	-11.877	-9.214	-137067.957	-72663.723	12.582	-149.436414
313-39	313-40	180-12-52	218-01-06	2.734	-2.154	-1.684	-137070.111	-72665.407	1.684	-3.627336
									倍面積	713.679572
									面積	356.839786

<< H.5 高丘葵 地区 >>

* * 面積計算 (倍横距法) *					* * ワーク名: 313BL-11					
器械点	視準点	夾角	方向角	距離	緯距	経距	X座標	Y座標	倍横距	倍面積
313-33	313-1		217-55-56				-137084.698	-72711.553		
313-1	313-2	135-30-24	173-26-20	3.037	-3.017	0.347	-137087.715	-72711.206	0.347	-1.046899
313-2	313-21	134-25-36	127-51-56	43.547	-26.730	34.378	-137114.445	-72676.828	35.072	-937.474560
313-21	313-46	89-58-32	37-50-28	10.990	8.679	6.742	-137105.766	-72670.086	76.192	661.270368
313-46	313-45	90-05-51	307-56-19	25.030	15.389	-19.740	-137090.377	-72689.826	63.194	972.492466
313-45	313-33	179-51-39	307-47-58	20.628	12.643	-16.299	-137077.734	-72706.125	27.155	343.320665
313-33	313-1	90-07-58	217-55-56	8.829	-6.964	-5.428	-137084.698	-72711.553	5.428	-37.800592
									倍面積	1000.761448
									面積	500.380724

<< H.5 高丘葵 地区 >>

* * 面積計算 (倍横距法) *					* * ワーク名: 313BL-12					
器械点	視準点	夾角	方向角	距離	緯距	経距	X座標	Y座標	倍横距	倍面積
313-47	313-21		217-50-28				-137114.445	-72676.828		
313-21	313-3	90-01-28	127-51-56	15.812	-9.705	12.483	-137124.150	-72664.345	12.483	-121.147515
313-3	313-4	134-53-45	82-45-41	5.008	0.631	4.968	-137123.519	-72659.377	29.934	18.888354
313-4	313-22	135-04-37	37-50-18	8.279	6.538	5.079	-137116.981	-72654.298	39.981	261.395778
313-22	313-47	90-01-10	307-51-28	19.348	11.874	-15.276	-137105.107	-72669.574	29.784	353.655216
313-47	313-21	89-59-00	217-50-28	11.824	-9.338	-7.254	-137114.445	-72676.828	7.254	-67.737852
									倍面積	445.053981
									面積	222.5269905

<< H.5 高丘葵 地区 >>

* * 面積計算 (倍横距法) *					* * ワーク名: 313BL-13					
器械点	視準点	夾角	方向角	距離	緯距	経距	X座標	Y座標	倍横距	倍面積
313-40	313-41		217-54-37				-137079.002	-72672.331		
313-41	313-7	89-25-41	127-20-18	20.111	-12.198	15.990	-137091.200	-72656.341	15.990	-195.046020
313-7	313-24	90-31-20	37-51-38	11.110	8.771	6.819	-137082.429	-72649.522	38.799	340.306029
313-24	313-40	89-55-53	307-47-31	20.101	12.318	-15.885	-137070.111	-72665.407	29.733	366.251094
313-40	313-41	90-07-06	217-54-37	11.269	-8.891	-6.924	-137079.002	-72672.331	6.924	-61.561284
									倍面積	449.949819
									面積	224.9749095

<< H.5 高丘葵 地区 >>

※ ※ 面積計算 (倍横距法) ※ ※					ワーク名: 313BL-14					
器械点	視準点	夾角	方向角	距離	緯距	経距	X座標	Y座標	倍横距	倍面積
313-42	313-45		217-51-29				-137090.377	-72689.826		
313-45	313-46	90-04-50	127-56-19	25.030	-15.389	19.740	-137105.766	-72670.086	19.740	-303.778860
313-46	313-47	89-54-09	37-50-28	0.834	0.659	0.512	-137105.107	-72669.574	39.992	26.354728
313-47	313-48	270-01-00	127-51-28	7.637	-4.687	6.029	-137109.794	-72663.545	46.533	-218.100171
313-48	313-23	90-02-49	37-54-17	19.101	15.072	11.735	-137094.722	-72651.810	64.297	969.084384
313-23	313-7	89-57-24	307-51-41	5.739	3.522	-4.531	-137091.200	-72656.341	71.501	251.826522
313-7	313-41	179-28-37	307-20-18	20.111	12.198	-15.990	-137079.002	-72672.331	50.980	621.854040
313-41	313-42	180-54-13	308-14-31	6.832	4.229	-5.366	-137074.773	-72677.697	29.624	125.279896
313-42	313-45	89-36-58	217-51-29	19.764	-15.604	-12.129	-137090.377	-72689.826	12.129	-189.260916
									倍面積	1283.259623
									面積	641.6298115

<< H.5 高丘葵 地区 >>

※ ※ 面積計算 (倍横距法) ※ ※					ワーク名: 313BL-15					
器械点	視準点	夾角	方向角	距離	緯距	経距	X座標	Y座標	倍横距	倍面積
313-23	313-48		217-54-17				-137109.794	-72663.545		
313-48	313-22	89-57-11	127-51-28	11.711	-7.187	9.247	-137116.981	-72654.298	9.247	-66.458189
313-22	313-5	89-58-50	37-50-18	15.526	12.262	9.524	-137104.719	-72644.774	28.018	343.556716
313-5	313-6	135-25-59	353-16-17	5.019	4.984	-0.588	-137099.735	-72645.362	36.954	184.178736
313-6	313-23	134-35-23	307-51-40	8.167	5.013	-6.448	-137094.722	-72651.810	29.918	149.978934
313-23	313-48	90-02-37	217-54-17	19.101	-15.072	-11.735	-137109.794	-72663.545	11.735	-176.869920
									倍面積	434.386277
									面積	217.1931385