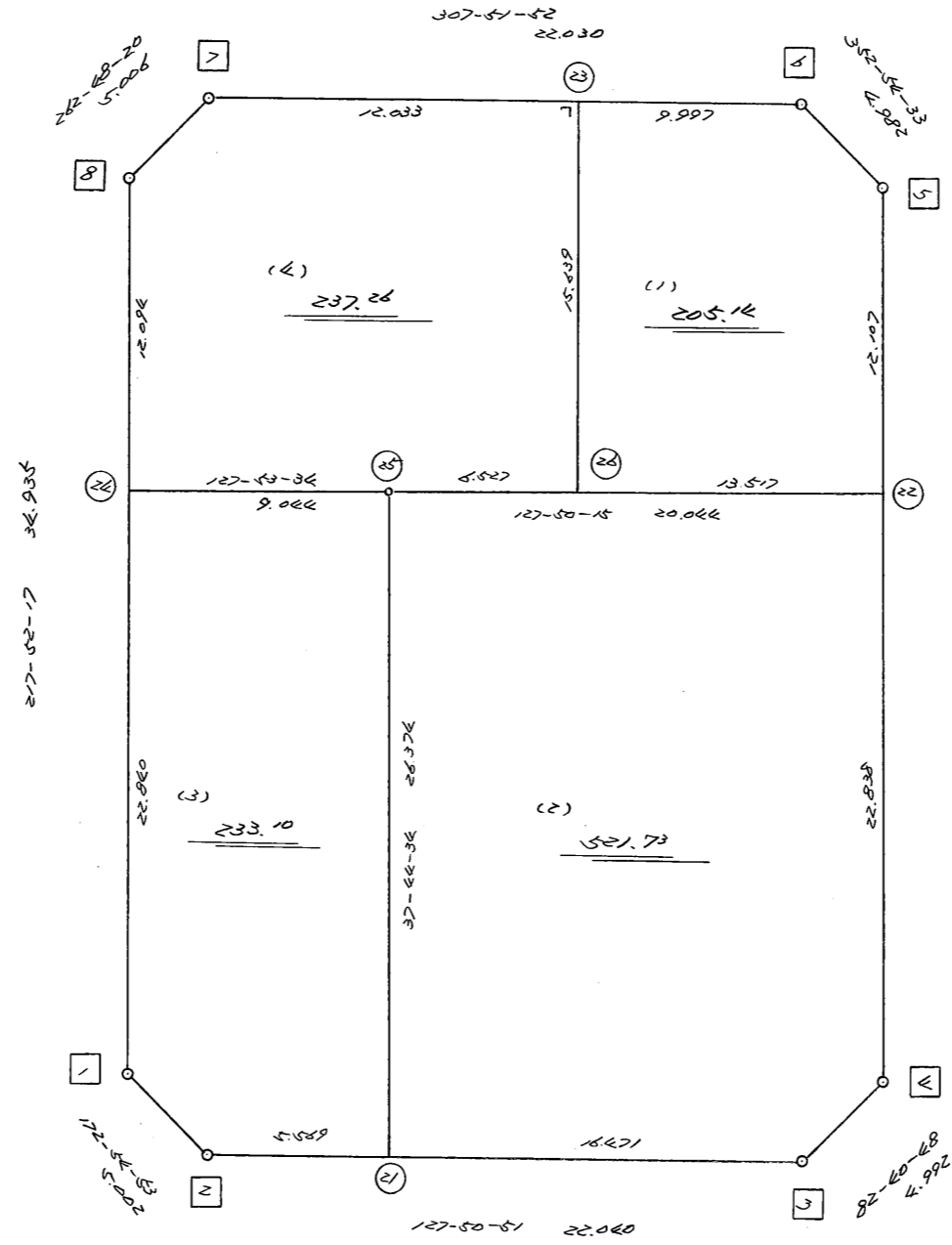


略 図

街区面積 =  $\frac{1}{1} \frac{1}{9} \frac{2}{2} \frac{2}{4}$  m<sup>2</sup>  
 画地面積 =  $\frac{1}{1} \frac{1}{9} \frac{2}{2} \frac{2}{3}$   
 差 積 =  $\frac{1}{1} \frac{1}{9} \frac{0}{0} \frac{1}{1}$



高丘北2-136

街区点番号  $\square 1 \sim \square 8$  筆界点番号  $\bigcirc 21 \sim \bigcirc 25$  画地番号 ( / ) ~ ( < )

<< H.5 高丘葵 地区 >>

※ ※ 面積計算 (倍横距法) ※ ※					ワーク名: 312BL					
器械点	視準点	夾角	方向角	距離	緯距	経距	X座標	Y座標	倍横距	倍面積
312-8	312-1		217-52-17				-137143.568	-72711.828		
312-1	312-2	135-02-36	172-54-53	5.002	-4.964	0.617	-137148.532	-72711.211	0.617	-3.062788
312-2	312-3	134-55-58	127-50-51	22.040	-13.523	17.404	-137162.055	-72693.807	18.638	-252.041674
312-3	312-4	134-49-57	82-40-48	4.992	0.636	4.951	-137161.419	-72688.856	40.993	26.071548
312-4	312-5	135-10-55	37-51-43	34.945	27.589	21.448	-137133.830	-72667.408	67.392	1859.277888
312-5	312-6	135-02-50	352-54-33	4.982	4.944	-0.615	-137128.886	-72668.023	88.225	436.184400
312-6	312-7	134-57-19	307-51-52	22.030	13.522	-17.392	-137115.364	-72685.415	70.218	949.487796
312-7	312-8	134-56-28	262-48-20	5.006	-0.627	-4.967	-137115.991	-72690.382	47.859	-30.007593
312-8	312-1	135-03-57	217-52-17	34.935	-27.577	-21.446	-137143.568	-72711.828	21.446	-591.416342
									倍面積	2394.493235
									面積	1197.2466175

<< H.5 高丘葵 地区 >>

* * 面積計算 (倍横距法) *					* * ワーク名: 312BL-1					
器械点	視準点	夾角	方向角	距離	緯距	経距	X座標	Y座標	倍横距	倍面積
312-23	312-26		217-51-52				-137135.097	-72685.514		
312-26	312-22	89-58-23	127-50-15	13.517	-8.292	10.675	-137143.389	-72674.839	10.675	-88.517100
312-22	312-5	90-01-28	37-51-43	12.107	9.559	7.431	-137133.830	-72667.408	28.781	275.117579
312-5	312-6	135-02-50	352-54-33	4.982	4.944	-0.615	-137128.886	-72668.023	35.597	175.991568
312-6	312-23	134-57-19	307-51-52	9.997	6.136	-7.892	-137122.750	-72675.915	27.090	166.224240
312-23	312-26	90-00-00	217-51-52	15.639	-12.347	-9.599	-137135.097	-72685.514	9.599	-118.518853
									倍面積	410.297434
									面積	205.148717

<< H.5 高丘葵 地区 >>

* * 面積計算 (倍横距法) *					* * ワーク名: 312BL-2					
器械点	視準点	夾角	方向角	距離	緯距	経距	X座標	Y座標	倍横距	倍面積
312-25	312-21		217-44-34				-137151.949	-72706.813		
312-21	312-3	90-06-17	127-50-51	16.471	-10.106	13.006	-137162.055	-72693.807	13.006	-131.438636
312-3	312-4	134-49-57	82-40-48	4.992	0.636	4.951	-137161.419	-72688.856	30.963	19.692468
312-4	312-22	135-10-55	37-51-43	22.838	18.030	14.017	-137143.389	-72674.839	49.931	900.255930
312-22	312-25	89-58-32	307-50-15	20.044	12.296	-15.830	-137131.093	-72690.669	48.118	591.658928
312-25	312-21	89-54-19	217-44-34	26.374	-20.856	-16.144	-137151.949	-72706.813	16.144	-336.699264
									倍面積	1043.469426
									面積	521.734713

<< H.5 高丘葵 地区 >>

※ ※ 面積計算 (倍横距法) ※ ※					ワーク名: 312BL-3					
器械点	視準点	夾角	方向角	距離	緯距	経距	X座標	Y座標	倍横距	倍面積
312-24	312-1		217-52-17				-137143.568	-72711.828		
312-1	312-2	135-02-36	172-54-53	5.002	-4.964	0.617	-137148.532	-72711.211	0.617	-3.062788
312-2	312-21	134-55-58	127-50-51	5.569	-3.417	4.398	-137151.949	-72706.813	5.632	-19.244544
312-21	312-25	89-53-43	37-44-34	26.374	20.856	16.144	-137131.093	-72690.669	26.174	545.884944
312-25	312-24	90-09-00	307-53-34	9.044	5.555	-7.138	-137125.538	-72697.807	35.180	195.424900
312-24	312-1	89-58-43	217-52-17	22.840	-18.030	-14.021	-137143.568	-72711.828	14.021	-252.798630
									倍面積	466.203882
									面積	233.101941

<< H.5 高丘葵 地区 >>

※ ※ 面積計算 (倍横距法) ※ ※					ワーク名: 312BL-4					
器械点	視準点	夾角	方向角	距離	緯距	経距	X座標	Y座標	倍横距	倍面積
312-8	312-24		217-52-17				-137125.538	-72697.807		
312-24	312-25	90-01-17	127-53-34	9.044	-5.555	7.138	-137131.093	-72690.669	7.138	-39.651590
312-25	312-26	179-56-41	127-50-15	6.527	-4.004	5.155	-137135.097	-72685.514	19.431	-77.801724
312-26	312-23	90-01-37	37-51-52	15.639	12.347	9.599	-137122.750	-72675.915	34.185	422.082195
312-23	312-7	90-00-00	307-51-52	12.033	7.386	-9.500	-137115.364	-72685.415	34.284	253.221624
312-7	312-8	134-56-28	262-48-20	5.006	-0.627	-4.967	-137115.991	-72690.382	19.817	-12.425259
312-8	312-24	135-03-57	217-52-17	12.094	-9.547	-7.425	-137125.538	-72697.807	7.425	-70.886475
									倍面積	474.538771
									面積	237.2693855