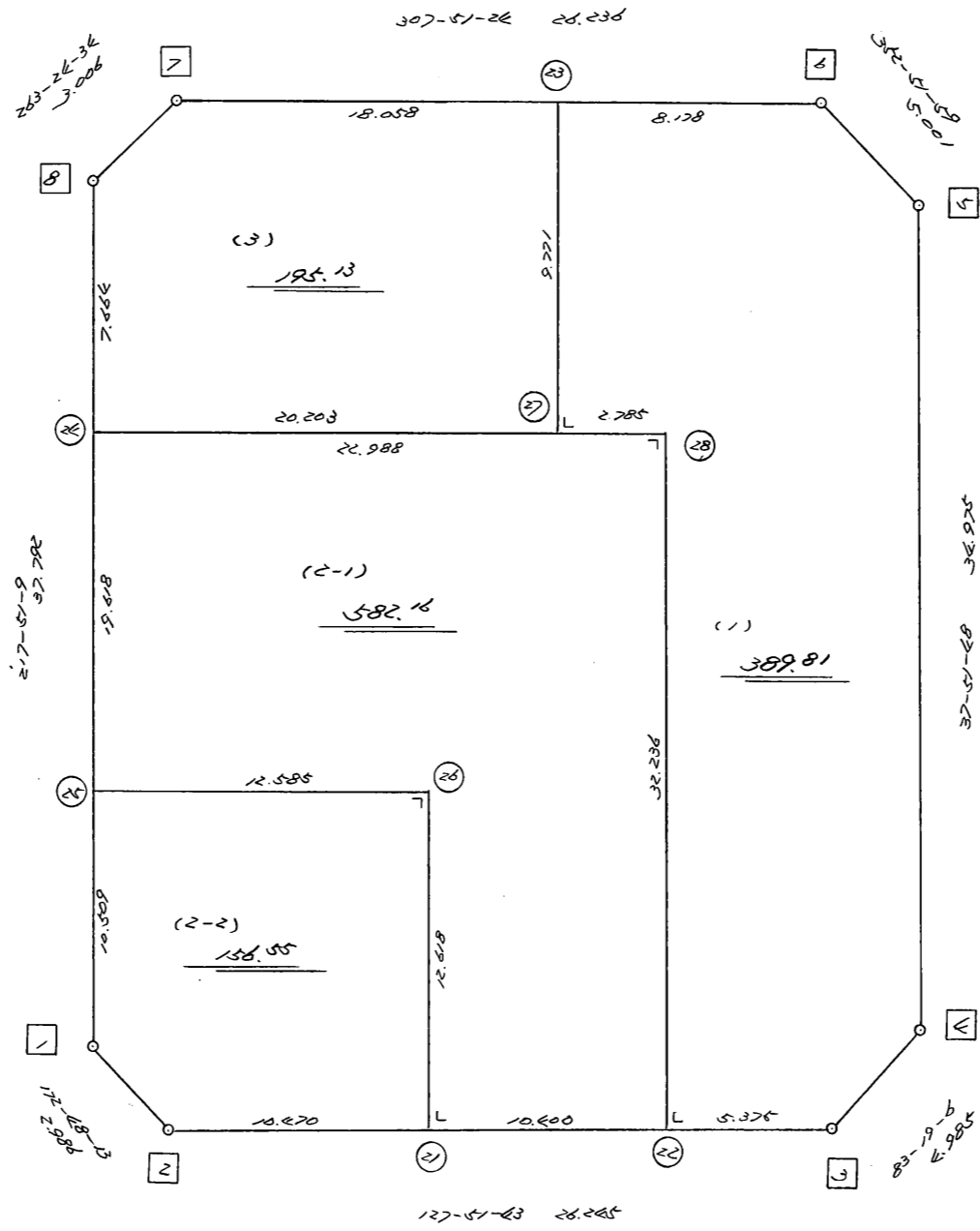


略 図

街区面積 = $\frac{1}{10000} \times 10749.47 \text{ m}^2$
 画地面積 = $\frac{1}{10000} \times 10749.47 \text{ m}^2$
 差 積 = $\frac{1}{10000} \times 0.00 \text{ m}^2$



高丘北2-137

街区点番号 1 ~ 9 筆界点番号 21 ~ 29 画地番号 (1) ~ (3)

<< H.5 高丘葵 地区 >>

※ ※ 面積計算 (倍横距法) ※ ※					ワーク名: 311BL					
器械点	視準点	夾角	方向角	距離	緯距	経距	X座標	Y座標	倍横距	倍面積
311-8	311-1		217-51-09				-137122.647	-72741.048		
311-1	311-2	134-57-04	172-48-13	2.986	-2.962	0.374	-137125.609	-72740.674	0.374	-1.107788
311-2	311-3	135-03-30	127-51-43	26.245	-16.108	20.720	-137141.717	-72719.954	21.468	-345.806544
311-3	311-4	135-27-23	83-19-06	4.985	0.580	4.951	-137141.137	-72715.003	47.139	27.340620
311-4	311-5	134-32-42	37-51-48	34.975	27.612	21.467	-137113.525	-72693.536	73.557	2031.055884
311-5	311-6	135-00-11	352-51-59	5.001	4.962	-0.621	-137108.563	-72694.157	94.403	468.427686
311-6	311-7	134-59-25	307-51-24	26.236	16.101	-20.715	-137092.462	-72714.872	73.067	1176.451767
311-7	311-8	135-33-10	263-24-34	3.006	-0.345	-2.986	-137092.807	-72717.858	49.366	-17.031270
311-8	311-1	134-26-35	217-51-09	37.792	-29.840	-23.190	-137122.647	-72741.048	23.190	-691.989600
									倍面積	2647.340755
									面積	1323.6703775

<< H.5 高丘葵 地区 >>

※ ※ 面積計算 (倍横距法) ※ ※				ワーク名: 311BL-1						
器械点	視準点	夾角	方向角	距離	緯距	経距	X座標	Y座標	倍横距	倍面積
311-23	311-27		217-51-43				-137111.258	-72706.611		
311-27	311-28	90-00-00	127-51-43	2.785	-1.710	2.199	-137112.968	-72704.412	2.199	-3.760290
311-28	311-22	270-00-00	217-51-43	32.236	-25.450	-19.786	-137138.418	-72724.198	-15.388	391.624600
311-22	311-3	90-00-00	127-51-43	5.375	-3.299	4.244	-137141.717	-72719.954	-30.930	102.038070
311-3	311-4	135-27-23	83-19-06	4.985	0.580	4.951	-137141.137	-72715.003	-21.735	-12.606300
311-4	311-5	134-32-42	37-51-48	34.975	27.612	21.467	-137113.525	-72693.536	4.683	129.306996
311-5	311-6	135-00-11	352-51-59	5.001	4.962	-0.621	-137108.563	-72694.157	25.529	126.674898
311-6	311-23	134-59-25	307-51-24	8.178	5.019	-6.457	-137103.544	-72700.614	18.451	92.605569
311-23	311-27	90-00-19	217-51-43	9.771	-7.714	-5.997	-137111.258	-72706.611	5.997	-46.260858
									倍面積	779.622685
									面積	389.8113425

<< H.5 高丘葵 地区 >>

※ ※ 面積計算 (倍横距法) ※ ※				ワーク名: 311BL-2-1						
器械点	視準点	夾角	方向角	距離	緯距	経距	X座標	Y座標	倍横距	倍面積
311-26	311-21		217-51-43				-137132.035	-72732.408		
311-21	311-22	90-00-00	127-51-43	10.400	-6.383	8.210	-137138.418	-72724.198	8.210	-52.404430
311-22	311-28	90-00-00	37-51-43	32.236	25.450	19.786	-137112.968	-72704.412	36.206	921.442700
311-28	311-24	90-00-00	307-51-43	22.988	14.109	-18.149	-137098.859	-72722.561	37.843	533.926887
311-24	311-25	89-59-26	217-51-09	19.618	-15.490	-12.038	-137114.349	-72734.599	7.656	-118.591440
311-25	311-26	90-00-34	127-51-43	12.585	-7.724	9.935	-137122.073	-72724.664	5.553	-42.891372
311-26	311-21	270-00-00	217-51-43	12.618	-9.962	-7.744	-137132.035	-72732.408	7.744	-77.145728
									倍面積	1164.336617
									面積	582.1683085

<< H.5 高丘葵 地区 >>

* * 面積計算 (倍横距法) *					* * ワーク名: 311BL-2-2					
器械点	視準点	夾角	方向角	距離	緯距	経距	X座標	Y座標	倍横距	倍面積
311-25	311-1		217-51-09				-137122.647	-72741.048		
311-1	311-2	134-57-04	172-48-13	2.986	-2.962	0.374	-137125.609	-72740.674	0.374	-1.107788
311-2	311-21	135-03-30	127-51-43	10.470	-6.426	8.266	-137132.035	-72732.408	9.014	-57.923964
311-21	311-26	90-00-00	37-51-43	12.618	9.962	7.744	-137122.073	-72724.664	25.024	249.289088
311-26	311-25	90-00-00	307-51-43	12.585	7.724	-9.935	-137114.349	-72734.599	22.833	176.362092
311-25	311-1	89-59-26	217-51-09	10.509	-8.298	-6.449	-137122.647	-72741.048	6.449	-53.513802
									倍面積	313.105626
									面積	156.552813

<< H.5 高丘葵 地区 >>

* * 面積計算 (倍横距法) *					* * ワーク名: 311BL-3					
器械点	視準点	夾角	方向角	距離	緯距	経距	X座標	Y座標	倍横距	倍面積
311-8	311-24		217-51-09				-137098.859	-72722.561		
311-24	311-27	90-00-34	127-51-43	20.203	-12.399	15.950	-137111.258	-72706.611	15.950	-197.764050
311-27	311-23	90-00-00	37-51-43	9.771	7.714	5.997	-137103.544	-72700.614	37.897	292.337458
311-23	311-7	89-59-41	307-51-24	18.058	11.082	-14.258	-137092.462	-72714.872	29.636	328.426152
311-7	311-8	135-33-10	263-24-34	3.006	-0.345	-2.986	-137092.807	-72717.858	12.392	-4.275240
311-8	311-24	134-26-35	217-51-09	7.664	-6.052	-4.703	-137098.859	-72722.561	4.703	-28.462556
									倍面積	390.261764
									面積	195.130882