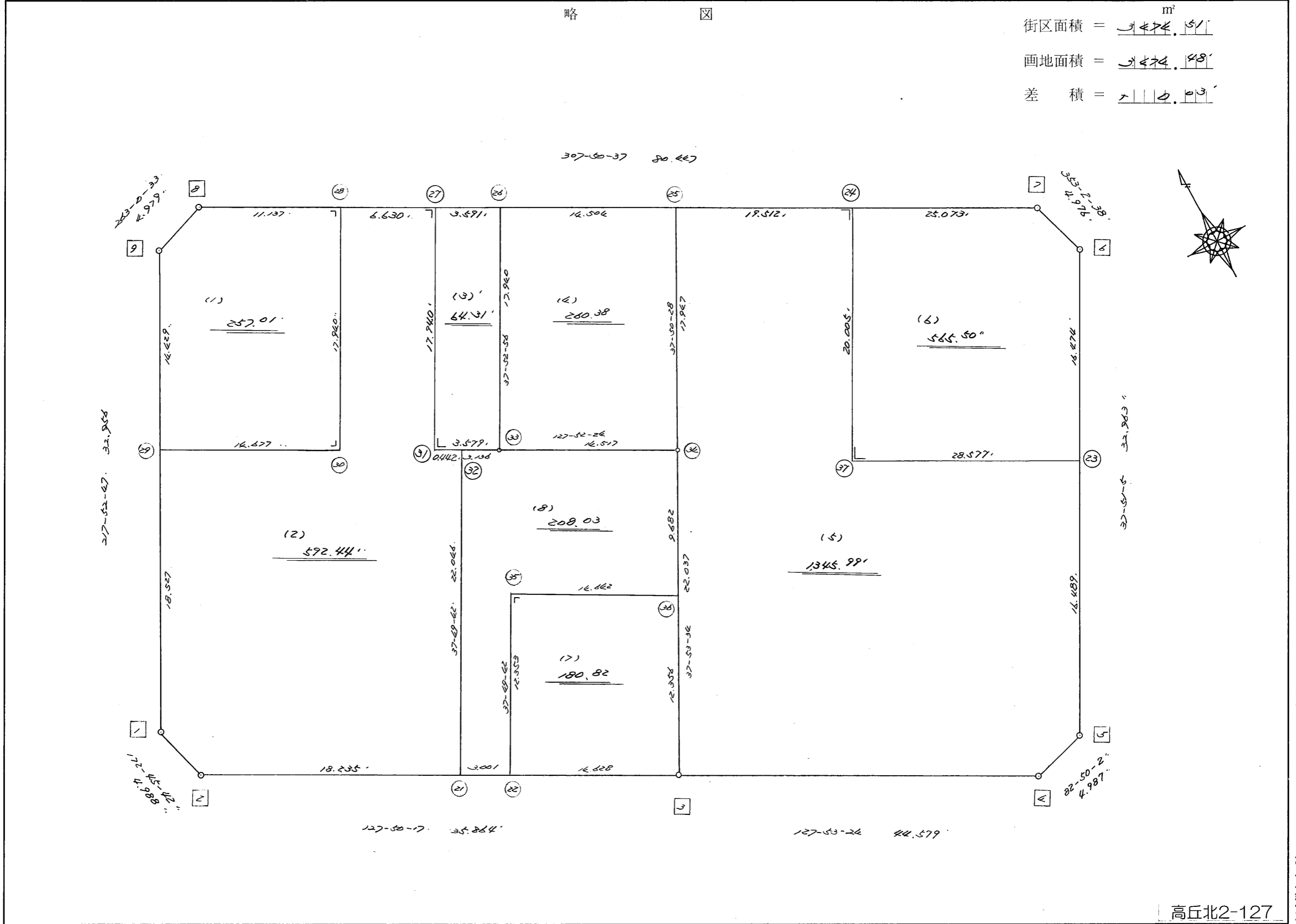


略 図

街区面積 = $\underline{3474.51}$ m²
 画地面積 = $\underline{3474.48}$
 差 積 = $\underline{0.03}$



高丘北2-127

街区点番号 1 ~ 9 筆界点番号 (2) ~ (37) 画地番号 (1) ~ (8)

街区計算書

(街区面積計算)

182

街区名：304

点名	点名	内角	方向角	辺長	dx	*	dy	*	X	Y	DMD	2A
304-9	304-1		217-52-47						-137300.275	-72587.681		
304-1	304-2	134-52-55	172-45-42	4.988	-4.948	0	0.628	0	-137305.223	-72587.053	0.628	-3.107344
304-2	304-3	135-04-35	127-50-17	35.864	-22.000	0	28.324	0	-137327.223	-72558.729	29.580	-650.760000
304-3	304-4	180-03-07	127-53-24	44.579	-27.378	0	35.181	0	-137354.601	-72523.548	93.085	-2548.481130
304-4	304-5	134-56-38	82-50-02	4.987	0.622	0	4.948	0	-137353.979	-72518.600	133.214	82.859108
304-5	304-6	135-01-03	37-51-05	32.963	26.028	0	20.227	0	-137327.951	-72498.373	158.389	4122.548892
304-6	304-7	135-11-33	353-02-38	4.976	4.939	0	-0.603	0	-137323.012	-72498.976	178.013	879.206207
304-7	304-8	134-47-59	307-50-37	80.447	49.355	0	-63.528	0	-137273.657	-72562.504	113.882	5620.646110
304-8	304-9	135-09-56	263-00-33	4.979	-0.606	0	-4.942	0	-137274.263	-72567.446	45.412	-27.519672
304-9	304-1	134-52-14	217-52-47	32.956	-26.012	0	-20.235	0	-137300.275	-72587.681	20.235	-526.352820
合計	測角数 = 9	1260-00-00		246.739	0.000	0	0.000	0			倍面積	6949.039351
											面積	3474.5196755

座標面積計算書 (倍横距法)

182 [街区名 : 304]
 [地番 : 304(1)]

点名	点名	内角	方向角	辺長	dx	*	dy	*	X	Y	DMD	2A
304-28	304-8		307-50-37						-137273.657	-72562.504		
304-8	304-9	135-09-56	263-00-33	4.979	-0.606	0	-4.942	0	-137274.263	-72567.446	-4.942	2.994852
304-9	304-29	134-52-14	217-52-47	14.429	-11.389	0	-8.859	-1	-137285.652	-72576.306	-18.744	213.475416
304-29	304-30	89-57-50	127-50-37	14.677	-9.004	-1	11.590	1	-137294.657	-72564.715	-16.013	144.197065
304-30	304-28	90-00-00	37-50-37	17.940	14.167	0	11.006	0	-137280.490	-72553.709	6.584	93.275528
304-28	304-8	90-00-00	307-50-37	11.137	6.833	0	-8.795	0	-137273.657	-72562.504	8.795	60.096235
合計	測角数 = 5	540-00-00		63.162	0.001	-1	0.000	0			倍面積	514.039096
											面積	257.0195480
											地積	257.01

182 [街区名 : 304]
 [地番 : 304(2)]

点名	点名	内角	方向角	辺長	dx	*	dy	*	X	Y	DMD	2A
304-29	304-1		217-52-47						-137300.275	-72587.681		
304-1	304-2	134-52-55	172-45-42	4.988	-4.948	0	0.628	0	-137305.223	-72587.053	0.628	-3.107344
304-2	304-21	135-04-35	127-50-17	18.235	-11.186	0	14.401	1	-137316.409	-72572.651	15.658	-175.150388
304-21	304-32	89-59-25	37-49-42	22.046	17.413	1	13.521	0	-137298.995	-72559.130	43.581	758.919534
304-32	304-31	90-00-55	307-50-37	0.442	0.271	0	-0.349	-1	-137298.724	-72559.480	56.752	15.379792
304-31	304-27	270-00-00	37-50-37	17.940	14.167	0	11.006	0	-137284.557	-72548.474	67.408	954.969136
304-27	304-28	90-00-00	307-50-37	6.630	4.068	-1	-5.236	1	-137280.490	-72553.709	73.179	297.618993
304-28	304-30	90-00-00	217-50-37	17.940	-14.167	0	-11.006	0	-137294.657	-72564.715	56.938	-806.640646
304-30	304-29	270-00-00	307-50-37	14.677	9.004	1	-11.590	-1	-137285.652	-72576.306	34.341	309.240705
304-29	304-1	90-02-10	217-52-47	18.527	-14.623	0	-11.376	1	-137300.275	-72587.681	11.375	-166.336625
合計	測角数 = 9	1260-00-00		121.425	-0.001	1	-0.001	1			倍面積	1184.893157
											面積	592.4465785
											地積	592.44

<< H.5 高丘葵 地区 >>

* * 面積計算 (倍横距法) *					* * ワーク名: 304BL-3					
器械点	視準点	夾角	方向角	距離	緯距	経距	X座標	Y座標	倍横距	倍面積
304-27	304-31		217-50-37				-137298.724	-72559.480		
304-31	304-33	90-00-00	127-50-37	3.579	-2.196	2.826	-137300.920	-72556.654	2.826	-6.205896
304-33	304-26	90-02-19	37-52-56	17.940	14.160	11.016	-137286.760	-72545.638	16.668	236.018880
304-26	304-27	89-57-41	307-50-37	3.591	2.203	-2.836	-137284.557	-72548.474	24.848	54.740144
304-27	304-31	90-00-00	217-50-37	17.940	-14.167	-11.006	-137298.724	-72559.480	11.006	-155.922002
									倍面積	128.631126
									面積	64.315563

<< H.5 高丘葵 地区 >>

* * 面積計算 (倍横距法) *					* * ワーク名: 304BL-4					
器械点	視準点	夾角	方向角	距離	緯距	経距	X座標	Y座標	倍横距	倍面積
304-26	304-33		217-52-56				-137300.920	-72556.654		
304-33	304-34	89-59-28	127-52-24	14.517	-8.912	11.460	-137309.832	-72545.194	11.460	-102.131520
304-34	304-25	89-58-04	37-50-28	17.947	14.173	11.010	-137295.659	-72534.184	33.930	480.889890
304-25	304-26	90-00-09	307-50-37	14.504	8.899	-11.454	-137286.760	-72545.638	33.486	297.991914
304-26	304-33	90-02-19	217-52-56	17.940	-14.160	-11.016	-137300.920	-72556.654	11.016	-155.986560
									倍面積	520.763724
									面積	260.381862

座標面積計算書 (倍横距法)

182 [街区名 : 304]
 [地番 : 304 (6)]

点名	点名	内角	方向角	辺長	dx	*	dy	*	X	Y	DMD	2A
304-23	304-6		37-51-05						-137327.951	-72498.373		
304-6	304-7	135-11-33	353-02-38	4.976	4.939	0	-0.603	0	-137323.012	-72498.976	-0.603	-2.978217
304-7	304-24	134-47-59	307-50-37	25.073	15.382	0	-19.800	0	-137307.630	-72518.776	-21.006	-323.114292
304-24	304-37	90-00-00	217-50-37	20.005	-15.798	1	-12.273	0	-137323.427	-72531.049	-53.079	838.488963
304-37	304-23	90-00-00	127-50-37	28.577	-17.532	0	22.567	0	-137340.959	-72508.482	-42.785	750.106620
304-23	304-6	90-00-28	37-51-05	16.474	13.008	0	10.109	0	-137327.951	-72498.373	-10.109	-131.497872
合計	測角数 = 5	540-00-00		95.105	-0.001	1	0.000	0			倍面積	1131.005202
											面積	565.5026010
											地積	565.50

<< H.5 高丘葵 地区 >>

※ ※ 面積計算 (倍横距法) ※ ※					ワーク名: 304BL-7					
器械点	視準点	夾角	方向角	距離	緯距	経距	X座標	Y座標	倍横距	倍面積
304-35	304-22		217-49-42				-137318.250	-72570.282		
304-22	304-3	90-00-35	127-50-17	14.628	-8.973	11.553	-137327.223	-72558.729	11.553	-103.665069
304-3	304-36	90-03-17	37-53-34	12.356	9.751	7.589	-137317.472	-72551.140	30.695	299.306945
304-36	304-35	89-56-08	307-49-42	14.642	8.980	-11.565	-137308.492	-72562.705	26.719	239.936620
304-35	304-22	90-00-00	217-49-42	12.353	-9.758	-7.577	-137318.250	-72570.282	7.577	-73.936366
									倍面積	361.642130
									面積	180.821065

<< H.5 高丘葵 地区 >>

※ ※ 面積計算 (倍横距法) ※ ※					ワーク名: 304BL-8					
器械点	視準点	夾角	方向角	距離	緯距	経距	X座標	Y座標	倍横距	倍面積
304-32	304-21		217-49-42				-137316.409	-72572.651		
304-21	304-22	90-00-35	127-50-17	3.001	-1.841	2.369	-137318.250	-72570.282	2.369	-4.361329
304-22	304-35	89-59-25	37-49-42	12.353	9.758	7.577	-137308.492	-72562.705	12.315	120.169770
304-35	304-36	270-00-00	127-49-42	14.642	-8.980	11.565	-137317.472	-72551.140	31.457	-282.483860
304-36	304-34	90-03-52	37-53-34	9.682	7.640	5.946	-137309.832	-72545.194	48.968	374.115520
304-34	304-33	89-58-50	307-52-24	14.517	8.912	-11.460	-137300.920	-72556.654	43.454	387.262048
304-33	304-32	179-58-13	307-50-37	3.136	1.925	-2.476	-137298.995	-72559.130	29.518	56.822150
304-32	304-21	89-59-05	217-49-42	22.046	-17.414	-13.521	-137316.409	-72572.651	13.521	-235.454694
									倍面積	416.069605
									面積	208.0348025