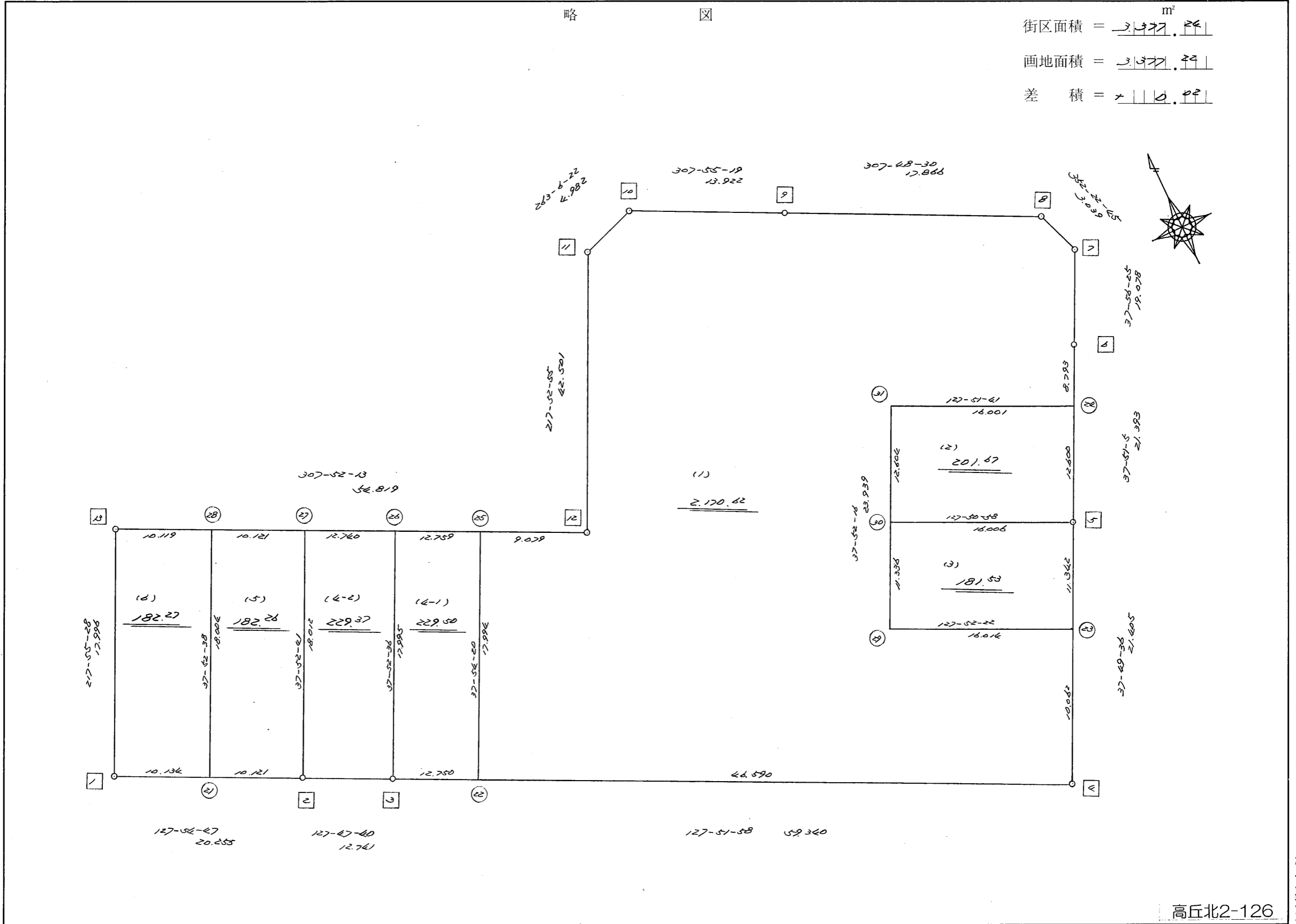


略 図

街区面積 = $\underline{3,477.44} \text{ m}^2$
 画地面積 = $\underline{3,477.44}$
 差 積 = $\times \underline{0.00}$



高丘北2-126

街区点番号 1 ~ 13 筆界点番号 (2) ~ (9) 画地番号 (1) ~ (8)

<< H.5 高丘葵 地区 >>

※ ※ 面積計算 (倍横距法) ※ ※					ワーク名: 303BL					
器械点	視準点	夾角	方向角	距離	緯距	経距	X座標	Y座標	倍横距	倍面積
303-13	303-1		217-55-28				-137345.747	-72574.042		
303-1	303-2	89-59-19	127-54-47	20.255	-12.446	15.980	-137358.193	-72558.062	15.980	-198.887080
303-2	303-3	179-52-53	127-47-40	12.741	-7.808	10.068	-137366.001	-72547.994	42.028	-328.154624
303-3	303-4	180-04-18	127-51-58	59.340	-36.424	46.846	-137402.425	-72501.148	98.942	-3603.863408
303-4	303-5	89-57-38	37-49-36	21.405	16.907	13.127	-137385.518	-72488.021	158.915	2686.775905
303-5	303-6	180-01-29	37-51-05	21.393	16.892	13.127	-137368.626	-72474.894	185.169	3127.874748
303-6	303-7	180-05-20	37-56-25	19.078	15.046	11.730	-137353.580	-72463.164	210.026	3160.051196
303-7	303-8	134-26-20	352-22-45	3.039	3.012	-0.403	-137350.568	-72463.567	221.353	666.715236
303-8	303-9	135-25-45	307-48-30	17.866	10.952	-14.115	-137339.616	-72477.682	206.835	2265.256920
303-9	303-10	180-06-49	307-55-19	13.922	8.556	-10.982	-137331.060	-72488.664	181.738	1554.950328
303-10	303-11	135-11-03	263-06-22	4.982	-0.598	-4.946	-137331.658	-72493.610	165.810	-99.154380
303-11	303-12	134-46-33	217-52-55	42.501	-33.545	-26.097	-137365.203	-72519.707	134.767	-4520.759015
303-12	303-13	269-59-18	307-52-13	54.819	33.652	-43.274	-137331.551	-72562.981	65.396	2200.706192
303-13	303-1	90-03-15	217-55-28	17.996	-14.196	-11.061	-137345.747	-72574.042	11.061	-157.021956
									倍面積	6754.490062
									面積	3377.245031

<< H.5 高丘葵 地区 >>

※ ※ 面積計算 (倍横距法) ※ ※										
ワーク名: 303BL-1										
器械点	視準点	夾角	方向角	距離	緯距	経距	X座標	Y座標	倍横距	倍面積
303-25	303-22		217-54-20				-137373.827	-72537.929		
303-22	303-4	89-57-38	127-51-58	46.590	-28.598	36.781	-137402.425	-72501.148	36.781	-1051.863038
303-4	303-23	89-57-38	37-49-36	10.062	7.948	6.171	-137394.477	-72494.977	79.733	633.717884
303-23	303-29	90-02-46	307-52-22	16.014	9.832	-12.641	-137384.645	-72507.618	73.263	720.321816
303-29	303-31	269-59-54	37-52-16	23.939	18.897	14.696	-137365.748	-72492.922	75.318	1423.284246
303-31	303-24	269-59-25	127-51-41	16.001	-9.821	12.633	-137375.569	-72480.289	102.647	-1008.096187
303-24	303-6	89-59-24	37-51-05	8.793	6.943	5.395	-137368.626	-72474.894	120.675	837.846525
303-6	303-7	180-05-20	37-56-25	19.078	15.046	11.730	-137353.580	-72463.164	137.800	2073.338800
303-7	303-8	134-26-20	352-22-45	3.039	3.012	-0.403	-137350.568	-72463.567	149.127	449.170524
303-8	303-9	135-25-45	307-48-30	17.866	10.952	-14.115	-137339.616	-72477.682	134.609	1474.237768
303-9	303-10	180-06-49	307-55-19	13.922	8.556	-10.982	-137331.060	-72488.664	109.512	936.984672
303-10	303-11	135-11-03	263-06-22	4.982	-0.598	-4.946	-137331.658	-72493.610	93.584	-55.963232
303-11	303-12	134-46-33	217-52-55	42.501	-33.545	-26.097	-137365.203	-72519.707	62.541	-2097.937845
303-12	303-25	269-59-18	307-52-13	9.079	5.573	-7.167	-137359.630	-72526.874	29.277	163.160721
303-25	303-22	90-02-07	217-54-20	17.994	-14.197	-11.055	-137373.827	-72537.929	11.055	-156.947835
									倍面積	4341.254819
									面積	2170.6274095

<< H.5 高丘葵 地区 >>

* * 面積計算 (倍横距法) *					ワーク名: 303BL-2					
器械点	視準点	夾角	方向角	距離	緯距	経距	X座標	Y座標	倍横距	倍面積
303-31	303-30		217-52-16				-137375.697	-72500.659		
303-30	303-5	89-58-42	127-50-58	16.006	-9.821	12.638	-137385.518	-72488.021	12.638	-124.117798
303-5	303-24	90-00-07	37-51-05	12.600	9.949	7.732	-137375.569	-72480.289	33.008	328.396592
303-24	303-31	90-00-36	307-51-41	16.001	9.821	-12.633	-137365.748	-72492.922	28.107	276.038847
303-31	303-30	90-00-35	217-52-16	12.604	-9.949	-7.737	-137375.697	-72500.659	7.737	-76.975413
									倍面積	403.342228
									面積	201.671114

<< H.5 高丘葵 地区 >>

* * 面積計算 (倍横距法) *					ワーク名: 303BL-3					
器械点	視準点	夾角	方向角	距離	緯距	経距	X座標	Y座標	倍横距	倍面積
303-30	303-29		217-52-16				-137384.645	-72507.618		
303-29	303-23	90-00-06	127-52-22	16.014	-9.832	12.641	-137394.477	-72494.977	12.641	-124.286312
303-23	303-5	89-57-14	37-49-36	11.342	8.959	6.956	-137385.518	-72488.021	32.238	288.820242
303-5	303-30	90-01-22	307-50-58	16.006	9.821	-12.638	-137375.697	-72500.659	26.556	260.806476
303-30	303-29	90-01-18	217-52-16	11.336	-8.948	-6.959	-137384.645	-72507.618	6.959	-62.269132
									倍面積	363.071274
									面積	181.535637

<< H.5 高丘葵 地区 >>

* * 面積計算 (倍横距法)				* * ワーク名: 303BL-4-1						
器械点	視準点	夾角	方向角	距離	緯距	経距	X座標	Y座標	倍横距	倍面積
303-26	303-3		217-52-36				-137366.001	-72547.994		
303-3	303-22	89-59-22	127-51-58	12.750	-7.826	10.065	-137373.827	-72537.929	10.065	-78.768690
303-22	303-25	90-02-22	37-54-20	17.994	14.197	11.055	-137359.630	-72526.874	31.185	442.733445
303-25	303-26	89-57-53	307-52-13	12.759	7.833	-10.072	-137351.797	-72536.946	32.168	251.971944
303-26	303-3	90-00-23	217-52-36	17.995	-14.204	-11.048	-137366.001	-72547.994	11.048	-156.925792
									倍面積	459.010907
									面積	229.5054535

<< H.5 高丘葵 地区 >>

* * 面積計算 (倍横距法)				* * ワーク名: 303BL-4-2						
器械点	視準点	夾角	方向角	距離	緯距	経距	X座標	Y座標	倍横距	倍面積
303-27	303-2		217-52-41				-137358.193	-72558.062		
303-2	303-3	89-54-59	127-47-40	12.741	-7.808	10.068	-137366.001	-72547.994	10.068	-78.610944
303-3	303-26	90-04-56	37-52-36	17.995	14.204	11.048	-137351.797	-72536.946	31.184	442.937536
303-26	303-27	89-59-37	307-52-13	12.740	7.821	-10.057	-137343.976	-72547.003	32.175	251.640675
303-27	303-2	90-00-28	217-52-41	18.012	-14.217	-11.059	-137358.193	-72558.062	11.059	-157.225803
									倍面積	458.741464
									面積	229.370732

<< H.5 高丘葵 地区 >>

※ ※ 面積計算 (倍横距法)				※ ※ ワーク名: 303BL-5						
器械点	視準点	夾角	方向角	距離	緯距	経距	X座標	Y座標	倍横距	倍面積
303-28	303-21		217-52-38				-137351.974	-72566.047		
303-21	303-2	90-02-09	127-54-47	10.121	-6.219	7.985	-137358.193	-72558.062	7.985	-49.658715
303-2	303-27	89-57-54	37-52-41	18.012	14.217	11.059	-137343.976	-72547.003	27.029	384.271293
303-27	303-28	89-59-32	307-52-13	10.121	6.213	-7.990	-137337.763	-72554.993	30.098	186.998874
303-28	303-21	90-00-25	217-52-38	18.004	-14.211	-11.054	-137351.974	-72566.047	11.054	-157.088394
									倍面積	364.523058
									面積	182.261529

<< H.5 高丘葵 地区 >>

※ ※ 面積計算 (倍横距法)				※ ※ ワーク名: 303BL-6						
器械点	視準点	夾角	方向角	距離	緯距	経距	X座標	Y座標	倍横距	倍面積
303-13	303-1		217-55-28				-137345.747	-72574.042		
303-1	303-21	89-59-19	127-54-47	10.134	-6.227	7.995	-137351.974	-72566.047	7.995	-49.784865
303-21	303-28	89-57-51	37-52-38	18.004	14.211	11.054	-137337.763	-72554.993	27.044	384.322284
303-28	303-13	89-59-35	307-52-13	10.119	6.212	-7.988	-137331.551	-72562.981	30.110	187.043320
303-13	303-1	90-03-15	217-55-28	17.996	-14.196	-11.061	-137345.747	-72574.042	11.061	-157.021956
									倍面積	364.558783
									面積	182.2793915