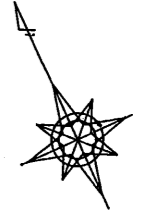
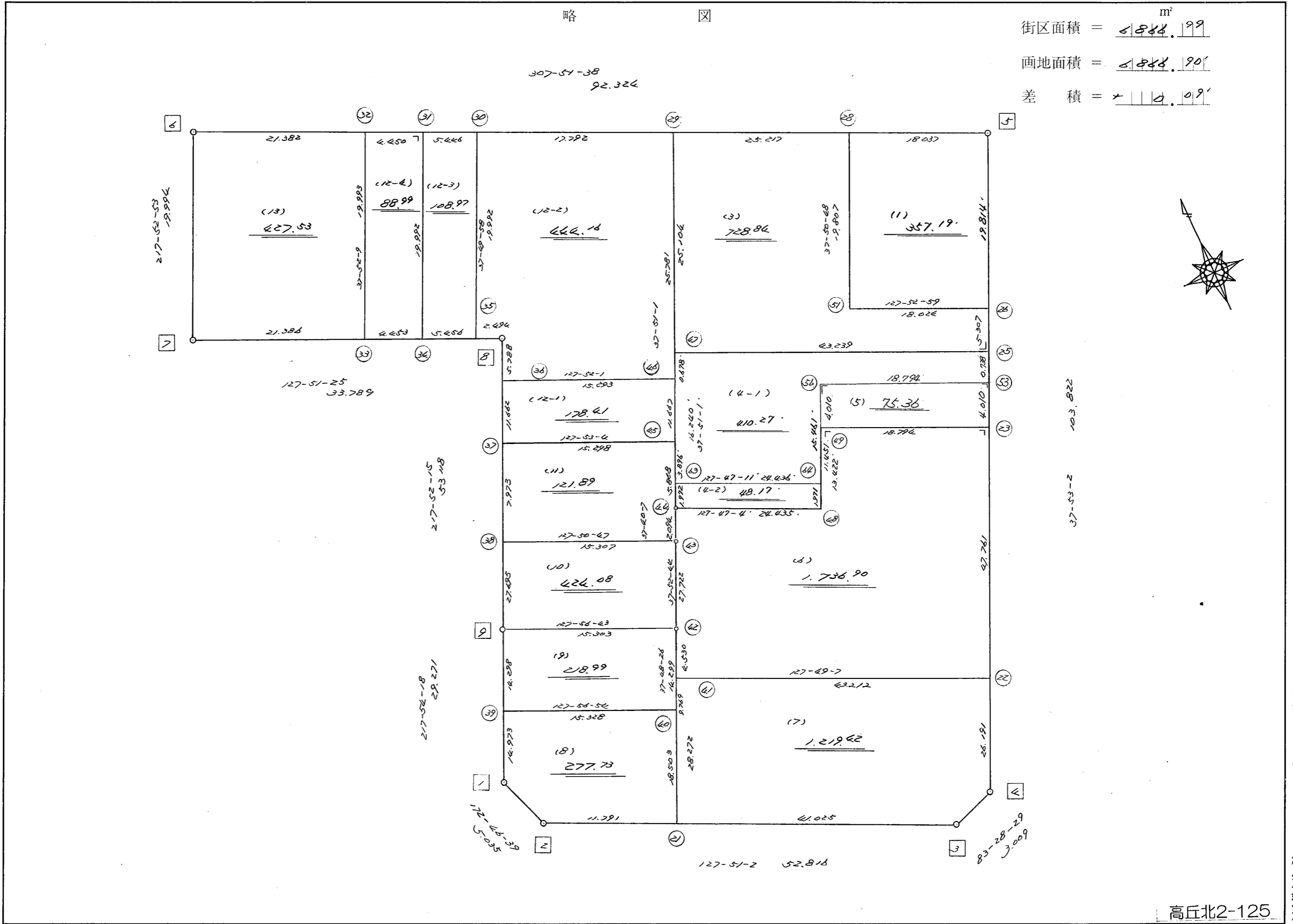


略 図

街区面積 = $4,844.99 \text{ m}^2$
 画地面積 = $4,844.90 \text{ m}^2$
 差 積 = 0.09 m^2

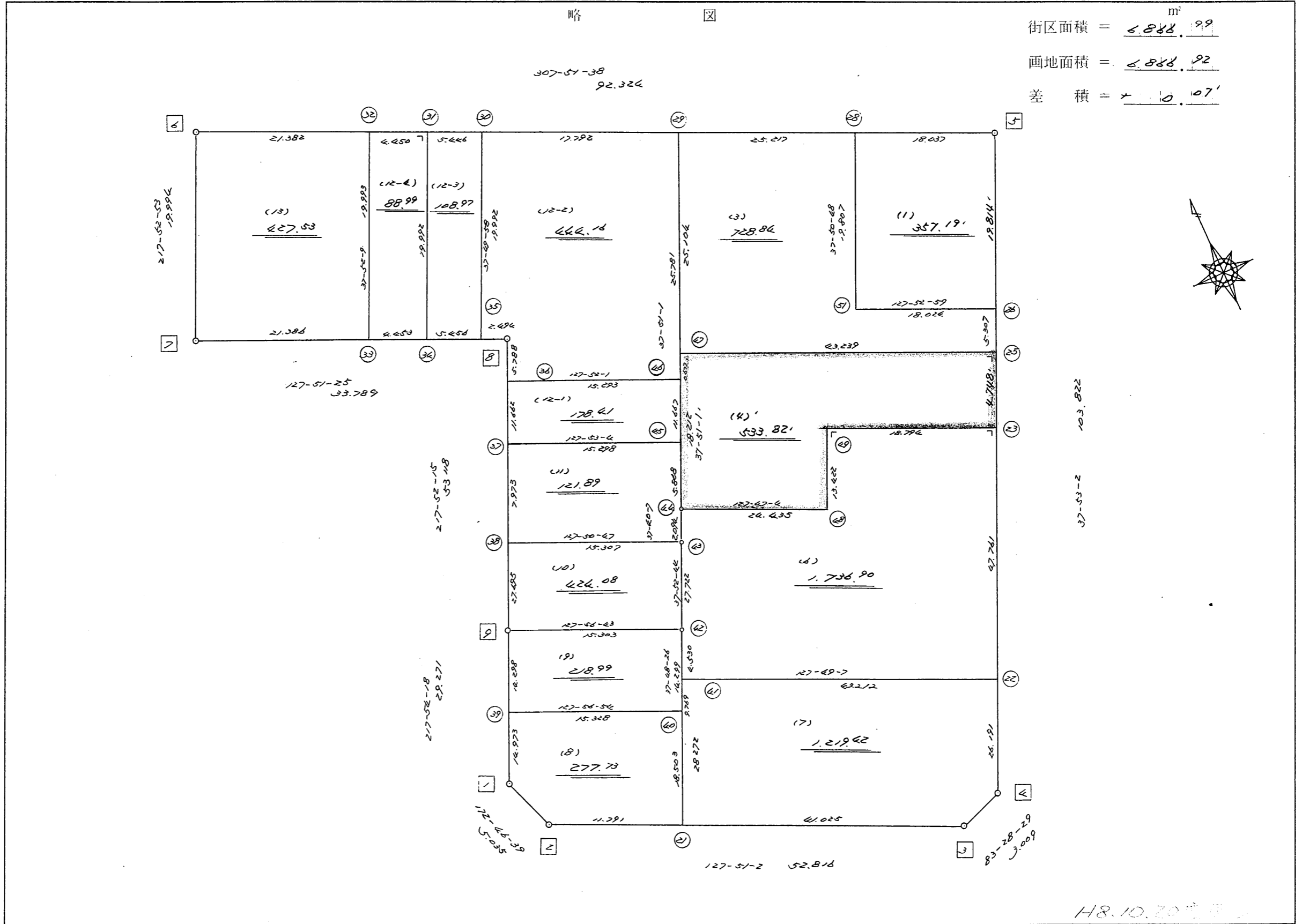


高丘北2-125

街区点番号 1 ~ 9 筆界点番号 21 ~ 44 画地番号 (1) ~ (13)

略 図

街区面積 = $6,888.99 \text{ m}^2$
 画地面積 = $6,888.92$
 差 積 = 0.07



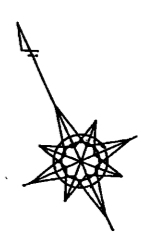
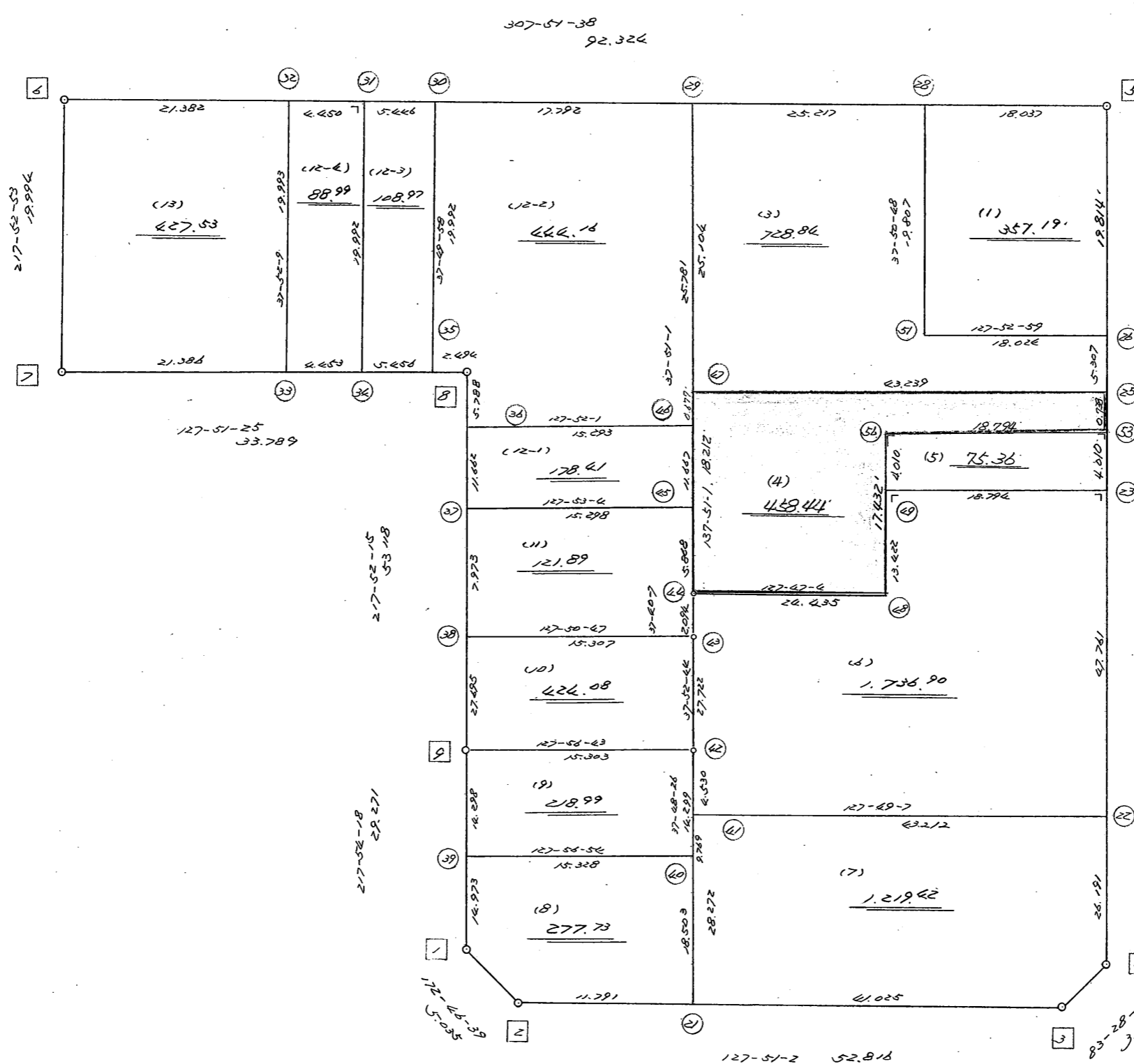
街区点番号 1 ~ 9 筆界点番号 21 ~ 52 画地番号 1 ~ 18

H8.10.20

不二ビルニシビルニ卜株式会社

略 図

街区面積 = $4,844.199 \text{ m}^2$
 画地面積 = $4,844.190$
 差 積 = 0.009



H10.11.27 変更

街区点番号 1 ~ 9 筆界点番号 21 ~ 29 画地番号 (1) ~ (29)

<< H.5 高丘葵 地区 >>

* * 面積計算 (倍横距法) *					ワーク名: 302BL					
器械点	視準点	夾角	方向角	距離	緯距	経距	X座標	Y座標	倍横距	倍面積
302-9	302-1		217-54-18				-137453.620	-72615.136		
302-1	302-2	134-52-21	172-46-39	5.035	-4.995	0.633	-137458.615	-72614.503	0.633	-3.161835
302-2	302-3	135-04-23	127-51-02	52.816	-32.408	41.704	-137491.023	-72572.799	42.970	-1392.571760
302-3	302-4	135-37-27	83-28-29	3.009	0.342	2.990	-137490.681	-72569.809	87.664	29.981088
302-4	302-5	134-24-33	37-53-02	103.822	81.942	63.753	-137408.739	-72506.056	154.407	12652.418394
302-5	302-6	89-58-36	307-51-38	92.324	56.663	-72.890	-137352.076	-72578.946	145.270	8231.434010
302-6	302-7	90-01-15	217-52-53	19.994	-15.781	-12.277	-137367.857	-72591.223	60.103	-948.485443
302-7	302-8	89-58-32	127-51-25	33.789	-20.736	26.678	-137388.593	-72564.545	74.504	-1544.914944
302-8	302-9	270-00-50	217-52-15	53.118	-41.931	-32.608	-137430.524	-72597.153	68.574	-2875.376394
302-9	302-1	180-02-03	217-54-18	29.271	-23.096	-17.983	-137453.620	-72615.136	17.983	-415.335368
									倍面積	13733.987748
									面積	6866.993874

※ ※ 面積計算 (倍横距法) ※ ※

地 器械点	番 : 視準点	302BL-1 内角	方向角	距離	緯距	經距	X座標	Y座標	倍横距	倍面積
302-51	302-26	90-02-11	127-52-59	18.024	-11.068	14.226	-137424.378	-72518.223	14.226	-157.445425
302-26	302-5	90-00-03	37-53-02	19.814	15.639	12.167	-137408.739	-72506.056	40.619	635.222445
302-5	302-28	89-58-36	307-51-38	18.037	11.070	-14.240	-137397.669	-72520.296	38.546	426.702308
302-28	302-51	89-59-10	217-50-48	19.807	-15.641	-12.153	-137413.310	-72532.449	12.153	-190.081906
									倍面積	714.397421
									面積	357.19 ✓

<< H.5 高丘葵 地区 >>

※ ※ 面積計算 (倍横距法) ※ ※					ワーク名: 302BL-3					
器械点	視準点	夾角	方向角	距離	緯距	経距	X座標	Y座標	倍横距	倍面積
302-29	302-47		217-51-01				-137402.015	-72555.609		
302-47	302-25	90-02-01	127-53-02	43.239	-26.551	34.127	-137428.566	-72521.482	34.127	-906.105977
302-25	302-26	90-00-00	37-53-02	5.307	4.188	3.259	-137424.378	-72518.223	71.513	299.496444
302-26	302-51	89-59-57	307-52-59	18.024	11.068	-14.226	-137413.310	-72532.449	60.546	670.123128
302-51	302-28	269-57-49	37-50-48	19.807	15.641	12.153	-137397.669	-72520.296	58.473	914.576193
302-28	302-29	90-00-50	307-51-38	25.217	15.477	-19.909	-137382.192	-72540.205	50.717	784.947009
302-29	302-47	89-59-23	217-51-01	25.104	-19.823	-15.404	-137402.015	-72555.609	15.404	-305.353492
									倍面積	1457.683305
									面積	728.8416525

<< H.5 高丘葵 地区 >>

※ ※ 面積計算 (倍横距法) ※ ※					ワーク名: 302BL-4					
器械点	視準点	夾角	方向角	距離	緯距	経距	X座標	Y座標	倍横距	倍面積
302-47	302-44		217-51-01				-137416.395	-72566.784		
302-44	302-48	89-56-03	127-47-04	24.435	-14.971	19.311	-137431.366	-72547.473	19.311	-289.104981
302-48	302-50	90-05-58	37-53-02	17.434	13.760	10.705	-137417.606	-72536.768	49.327	678.739520
302-50	302-24	270-00-00	127-53-02	18.794	-11.541	14.834	-137429.147	-72521.934	74.866	-864.028506
302-24	302-25	90-00-00	37-53-02	0.736	0.581	0.452	-137428.566	-72521.482	90.152	52.378312
302-25	302-47	90-00-00	307-53-02	43.239	26.551	-34.127	-137402.015	-72555.609	56.477	1499.520827
302-47	302-44	89-57-59	217-51-01	18.212	-14.380	-11.175	-137416.395	-72566.784	11.175	-160.696500
									倍面積	916.808672
									面積	458.404336

座標面積計算書 (倍横距法)

180 [街区名 : 302]
 [地番 : 302(4-1)]

点名	点名	内角	方向角	辺長	dx	*	dy	*	X	Y	DMD	2A
302-25	302-47		307-53-02						-137402.015	-72555.609		
302-47	302-63	89-57-59	217-51-01	16.240	-12.823	0	-9.965	0	-137414.838	-72565.574	-9.965	127.781195
302-63	302-64	89-56-10	127-47-11	24.436	-14.972	0	19.312	-1	-137429.810	-72546.263	-0.619	9.267668
302-64	302-56	90-05-51	37-53-02	15.461	12.203	-1	9.494	0	-137417.608	-72536.769	28.186	343.925572
302-56	302-53	270-00-00	127-53-02	18.794	-11.541	0	14.833	1	-137429.149	-72521.935	52.514	-606.064074
302-53	302-25	90-00-00	37-53-02	0.738	0.582	1	0.453	0	-137428.566	-72521.482	67.801	39.527983
302-25	302-47	90-00-00	307-53-02	43.239	26.551	0	-34.127	0	-137402.015	-72555.609	34.127	906.105977
合計	測角数 = 6	720-00-00		118.908	0.000	0	0.000	0			倍面積	820.544321
											面積	410.2721605
											地積	410.27

180 [街区名 : 302]
 [地番 : 302(4-2)]

点名	点名	内角	方向角	辺長	dx	*	dy	*	X	Y	DMD	2A
302-63	302-44		217-51-01						-137416.395	-72566.784		
302-44	302-48	89-56-03	127-47-04	24.435	-14.971	0	19.312	-1	-137431.366	-72547.473	19.311	-289.104981
302-48	302-64	90-05-58	37-53-02	1.971	1.556	0	1.210	0	-137429.810	-72546.263	39.832	61.978592
302-64	302-63	89-54-09	307-47-11	24.436	14.972	0	-19.312	1	-137414.838	-72565.574	21.731	325.356532
302-63	302-44	90-03-50	217-51-01	1.972	-1.557	0	-1.210	0	-137416.395	-72566.784	1.210	-1.883970
合計	測角数 = 4	360-00-00		52.814	0.000	0	0.000	0			倍面積	96.346173
											面積	48.1730865
											地積	48.17

座標面積計算書 (倍横距法)

43 [街区名 : 302]
 [地番 : 302 (4)]

点名	点名	内角	方向角	辺長	dx	*	dy	*	X	Y	DMD	2A
302-25	302-47✓		307-53-02						-137402.015	-72555.609		
302-47	302-44✓	89-57-59	217-51-01	18.212✓	-14.381	1	-11.175	0	-137416.395	-72566.784	-11.175	160.696500
302-44	302-48✓	89-56-03	127-47-04	24.435✓	-14.971	0	19.312	-1	-137431.366	-72547.473	-3.039	45.496869
302-48	302-56✓	90-05-58	37-53-02	17.432✓	13.758	0	10.704	0	-137417.608	-72536.769	26.976	371.135808
302-56	302-53✓	270-00-00	127-53-02	18.794✓	-11.541	0	14.833	1	-137429.149	-72521.935	52.514	-606.064074
302-53	302-25✓	90-00-00	37-53-02	0.738✓	0.582	1	0.453	0	-137428.566	-72521.482	67.801	39.527983
302-25	302-47✓	90-00-00	307-53-02	43.239✓	26.551	0	-34.127	0	-137402.015	-72555.609	34.127	906.105977
合計	測角数 = 6	720-00-00		122.850	-0.002	2	0.000	0			倍面積	916.899063
											面積	458.4495315
											地積	458.44✓

43 [街区名 : 302]
 [地番 : 302 (5)]

点名	点名	内角	方向角	辺長	dx	*	dy	*	X	Y	DMD	2A
302-56	302-49✓		217-53-02						-137420.773	-72539.231		
302-49	302-23✓	90-00-00	127-53-02	18.794✓	-11.541	0	14.833	0	-137432.314	-72524.398	14.833	-171.187653
302-23	302-53✓	90-00-00	37-53-02	4.010✓	3.165	0	2.462	1	-137429.149	-72521.935	32.129	101.688285
302-53	302-56✓	90-00-00	307-53-02	18.794✓	11.541	0	-14.833	-1	-137417.608	-72536.769	19.758	228.027078
302-56	302-49✓	90-00-00	217-53-02	4.010✓	-3.165	0	-2.462	0	-137420.773	-72539.231	2.462	-7.792230
合計	測角数 = 4	360-00-00		45.608	0.000	0	0.000	0			倍面積	150.735480
											面積	75.3677400
											地積	75.36✓

※ ※ 面積計算 (倍横距法) ※ ※

地番 : 302BL-4 器械点	視準点	内角	方向角	距離	緯距	経距	X座標	Y座標	倍横距	倍面積
302-44	302-48	89-56-03	127-47-04	24.435	-14.971	19.311	-137431.366	-72547.473	19.311	-289.103980
302-48	302-49	90-05-58	37-53-02	13.422	10.593	8.242	-137420.773	-72539.231	46.864	496.436721
302-49	302-23	270-00-00	127-53-02	18.794	-11.541	14.834	-137432.314	-72524.398	69.939	-807.158362
302-23	302-25	90-00-00	37-53-02	4.748	3.747	2.916	-137428.566	-72521.482	87.688	328.610295
302-25	302-47	90-00-00	307-53-02	43.239	26.552	-34.127	-137402.015	-72555.609	56.477	1499.559799
302-47	302-44	89-57-59	217-51-01	18.212	-14.381	-11.175	-137416.395	-72566.784	11.175	-160.703067
									倍面積	1067.641406
									面積	533.82

<< H.5 高丘葵 地区 >>

※ ※ 面積計算 (倍横距法) ※ ※					ワーク名: 302BL-5					
器械点	視準点	夾角	方向角	距離	緯距	経距	X座標	Y座標	倍横距	倍面積
302-50	302-49		217-53-02				-137420.773	-72539.231		
302-49	302-23	90-00-00	127-53-02	18.794	-11.541	14.833	-137432.314	-72524.398	14.833	-171.187653
302-23	302-24	90-00-00	37-53-02	4.012	3.167	2.464	-137429.147	-72521.934	32.130	101.755710
302-24	302-50	90-00-00	307-53-02	18.794	11.541	-14.834	-137417.606	-72536.768	19.760	228.050160
302-50	302-49	90-00-00	217-53-02	4.012	-3.167	-2.463	-137420.773	-72539.231	2.463	-7.800321
									倍面積	150.817896
									面積	75.408948

<< H.5 高丘葵 地区 >>

※ ※ 面積計算 (倍横距法) ※ ※					ワーク名: 302BL-6					
器械点	視準点	夾角	方向角	距離	緯距	経距	X座標	Y座標	倍横距	倍面積
302-42	302-41		217-48-26				-137443.513	-72587.862		
302-41	302-22	90-00-41	127-49-07	43.212	-26.496	34.136	-137470.009	-72553.726	34.136	-904.467456
302-22	302-23	90-03-55	37-53-02	47.761	37.695	29.328	-137432.314	-72524.398	97.600	3679.032000
302-23	302-49	90-00-00	307-53-02	18.794	11.541	-14.833	-137420.773	-72539.231	112.095	1293.688395
302-49	302-48	90-00-00	217-53-02	13.422	-10.593	-8.242	-137431.366	-72547.473	89.020	-942.988860
302-48	302-44	269-54-02	307-47-04	24.435	14.971	-19.311	-137416.395	-72566.784	61.467	920.222457
302-44	302-43	89-53-03	217-40-07	2.094	-1.658	-1.280	-137418.053	-72568.064	40.876	-67.772408
302-43	302-42	180-12-37	217-52-44	27.722	-21.881	-17.021	-137439.934	-72585.085	22.575	-493.963575
302-42	302-41	179-55-42	217-48-26	4.530	-3.579	-2.777	-137443.513	-72587.862	2.777	-9.938883
									倍面積	3473.811670
									面積	1736.905835

<< H.5 高丘葵 地区 >>

※ ※ 面積計算 (倍横距法) ※ ※					ワーク名: 302BL-7					
器械点	視準点	夾角	方向角	距離	緯距	経距	X座標	Y座標	倍横距	倍面積
302-41	302-21		217-48-26				-137465.850	-72605.193		
302-21	302-3	90-02-36	127-51-02	41.025	-25.173	32.394	-137491.023	-72572.799	32.394	-815.454162
302-3	302-4	135-37-27	83-28-29	3.009	0.342	2.990	-137490.681	-72569.809	67.778	23.180076
302-4	302-22	134-24-33	37-53-02	26.191	20.672	16.083	-137470.009	-72553.726	86.851	1795.383872
302-22	302-41	89-56-05	307-49-07	43.212	26.496	-34.136	-137443.513	-72587.862	68.798	1822.871808
302-41	302-21	89-59-19	217-48-26	28.272	-22.337	-17.331	-137465.850	-72605.193	17.331	-387.122547
									倍面積	2438.859047
									面積	1219.4295235

<< H.5 高丘葵 地区 >>

※ ※ 面積計算 (倍横距法) ※ ※					ワーク名: 302BL-8					
器械点	視準点	夾角	方向角	距離	緯距	経距	X座標	Y座標	倍横距	倍面積
302-39	302-1		217-54-18				-137453.620	-72615.136		
302-1	302-2	134-52-21	172-46-39	5.035	-4.995	0.633	-137458.615	-72614.503	0.633	-3.161835
302-2	302-21	135-04-23	127-51-02	11.791	-7.235	9.310	-137465.850	-72605.193	10.576	-76.517360
302-21	302-40	89-57-24	37-48-26	18.503	14.618	11.342	-137451.232	-72593.851	31.228	456.490904
302-40	302-39	90-08-28	307-56-54	15.328	9.426	-12.086	-137441.806	-72605.937	30.484	287.342184
302-39	302-1	89-57-24	217-54-18	14.973	-11.814	-9.199	-137453.620	-72615.136	9.199	-108.676986
									倍面積	555.476907
									面積	277.7384535

<< H.5 高丘葵 地区 >>

* * 面積計算 (倍横距法) *					* * ワーク名: 302BL-9					
器械点	視準点	夾角	方向角	距離	緯距	経距	X座標	Y座標	倍横距	倍面積
302-9	302-39		217-54-18				-137441.806	-72605.937		
302-39	302-40	90-02-36	127-56-54	15.328	-9.426	12.086	-137451.232	-72593.851	12.086	-113.922636
302-40	302-42	89-51-32	37-48-26	14.299	11.298	8.766	-137439.934	-72585.085	32.938	372.133524
302-42	302-9	90-08-17	307-56-43	15.303	9.410	-12.068	-137430.524	-72597.153	29.636	278.874760
302-9	302-39	89-57-35	217-54-18	14.298	-11.282	-8.784	-137441.806	-72605.937	8.784	-99.101088
									倍面積	437.984560
									面積	218.992280

<< H.5 高丘葵 地区 >>

* * 面積計算 (倍横距法) *					* * ワーク名: 302BL-10					
器械点	視準点	夾角	方向角	距離	緯距	経距	X座標	Y座標	倍横距	倍面積
302-38	302-9		217-52-15				-137430.524	-72597.153		
302-9	302-42	90-04-28	127-56-43	15.303	-9.410	12.068	-137439.934	-72585.085	12.068	-113.559880
302-42	302-43	89-56-01	37-52-44	27.722	21.881	17.021	-137418.053	-72568.064	41.157	900.556317
302-43	302-38	89-58-03	307-50-47	15.307	9.392	-12.087	-137408.661	-72580.151	46.091	432.886672
302-38	302-9	90-01-28	217-52-15	27.695	-21.863	-17.002	-137430.524	-72597.153	17.002	-371.714726
									倍面積	848.168383
									面積	424.0841915

<< H.5 高丘葵 地区 >>

※ ※ 面積計算 (倍横距法) ※ ※					ワーク名: 302BL-11					
器械点	視準点	夾角	方向角	距離	緯距	経距	X座標	Y座標	倍横距	倍面積
302-37	302-38		217-52-15				-137408.661	-72580.151		
302-38	302-43	89-58-32	127-50-47	15.307	-9.392	12.087	-137418.053	-72568.064	12.087	-113.521104
302-43	302-44	89-49-20	37-40-07	2.094	1.658	1.280	-137416.395	-72566.784	25.454	42.202732
302-44	302-45	180-10-54	37-51-01	5.868	4.633	3.601	-137411.762	-72563.183	30.335	140.542055
302-45	302-37	90-02-03	307-53-04	15.298	9.394	-12.074	-137402.368	-72575.257	21.862	205.371628
302-37	302-38	89-59-11	217-52-15	7.973	-6.293	-4.894	-137408.661	-72580.151	4.894	-30.797942
									倍面積	243.797369
									面積	121.8986845

<< H.5 高丘葵 地区 >>

※ ※ 面積計算 (倍横距法) ※ ※					ワーク名: 302BL-12-1					
器械点	視準点	夾角	方向角	距離	緯距	経距	X座標	Y座標	倍横距	倍面積
302-36	302-37		217-52-15				-137402.368	-72575.257		
302-37	302-45	90-00-49	127-53-04	15.298	-9.394	12.074	-137411.762	-72563.183	12.074	-113.423156
302-45	302-46	89-57-57	37-51-01	11.667	9.212	7.158	-137402.550	-72556.025	31.306	288.390872
302-46	302-36	90-01-00	307-52-01	15.293	9.388	-12.073	-137393.162	-72568.098	26.391	247.758708
302-36	302-37	90-00-14	217-52-15	11.662	-9.206	-7.159	-137402.368	-72575.257	7.159	-65.905754
									倍面積	356.820670
									面積	178.410335

<< H.5 高丘葵 地区 >>

※ ※ 面積計算 (倍横距法) ※ ※					ワーク名: 302BL-12-2					
器械点	視準点	夾角	方向角	距離	緯距	経距	X座標	Y座標	倍横距	倍面積
302-30	302-35		217-49-58				-137387.062	-72566.514		
302-35	302-8	90-01-27	127-51-25	2.494	-1.531	1.969	-137388.593	-72564.545	1.969	-3.014539
302-8	302-36	270-00-50	217-52-15	5.788	-4.569	-3.553	-137393.162	-72568.098	0.385	-1.759065
302-36	302-46	89-59-46	127-52-01	15.293	-9.388	12.073	-137402.550	-72556.025	8.905	-83.600140
302-46	302-29	89-59-00	37-51-01	25.781	20.358	15.820	-137382.192	-72540.205	36.798	749.133684
302-29	302-30	90-00-37	307-51-38	17.792	10.920	-14.047	-137371.272	-72554.252	38.571	421.195320
302-30	302-35	89-58-20	217-49-58	19.992	-15.790	-12.262	-137387.062	-72566.514	12.262	-193.616980
									倍面積	888.338280
									面積	444.169140

<< H.5 高丘葵 地区 >>

※ ※ 面積計算 (倍横距法) ※ ※					ワーク名: 302BL-12-3					
器械点	視準点	夾角	方向角	距離	緯距	経距	X座標	Y座標	倍横距	倍面積
302-31	302-34		217-51-38				-137383.714	-72570.822		
302-34	302-35	89-59-47	127-51-25	5.456	-3.348	4.308	-137387.062	-72566.514	4.308	-14.423184
302-35	302-30	89-58-33	37-49-58	19.992	15.790	12.262	-137371.272	-72554.252	20.878	329.663620
302-30	302-31	90-01-40	307-51-38	5.446	3.342	-4.300	-137367.930	-72558.552	28.840	96.383280
302-31	302-34	90-00-00	217-51-38	19.992	-15.784	-12.270	-137383.714	-72570.822	12.270	-193.669680
									倍面積	217.954036
									面積	108.977018

<< H.5 高丘葵 地区 >>

* * 面積計算 (倍横距法) *					* * ワーク名: 302BL-12-4					
器械点	視準点	夾角	方向角	距離	緯距	経距	X座標	Y座標	倍横距	倍面積
302-32	302-33		217-52-09				-137380.981	-72574.338		
302-33	302-34	89-59-16	127-51-25	4.453	-2.733	3.516	-137383.714	-72570.822	3.516	-9.609228
302-34	302-31	90-00-13	37-51-38	19.992	15.784	12.270	-137367.930	-72558.552	19.302	304.662768
302-31	302-32	90-00-00	307-51-38	4.450	2.731	-3.513	-137365.199	-72562.065	28.059	76.629129
302-32	302-33	90-00-31	217-52-09	19.993	-15.782	-12.273	-137380.981	-72574.338	12.273	-193.692486
									倍面積	177.990183
									面積	88.9950915

<< H.5 高丘葵 地区 >>

* * 面積計算 (倍横距法) *					* * ワーク名: 302BL-13					
器械点	視準点	夾角	方向角	距離	緯距	経距	X座標	Y座標	倍横距	倍面積
302-6	302-7		217-52-53				-137367.857	-72591.223		
302-7	302-33	89-58-32	127-51-25	21.386	-13.124	16.885	-137380.981	-72574.338	16.885	-221.598740
302-33	302-32	90-00-44	37-52-09	19.993	15.782	12.273	-137365.199	-72562.065	46.043	726.650626
302-32	302-6	89-59-29	307-51-38	21.382	13.123	-16.881	-137352.076	-72578.946	41.435	543.751505
302-6	302-7	90-01-15	217-52-53	19.994	-15.781	-12.277	-137367.857	-72591.223	12.277	-193.743337
									倍面積	855.060054
									面積	427.530027