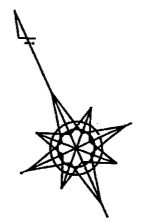
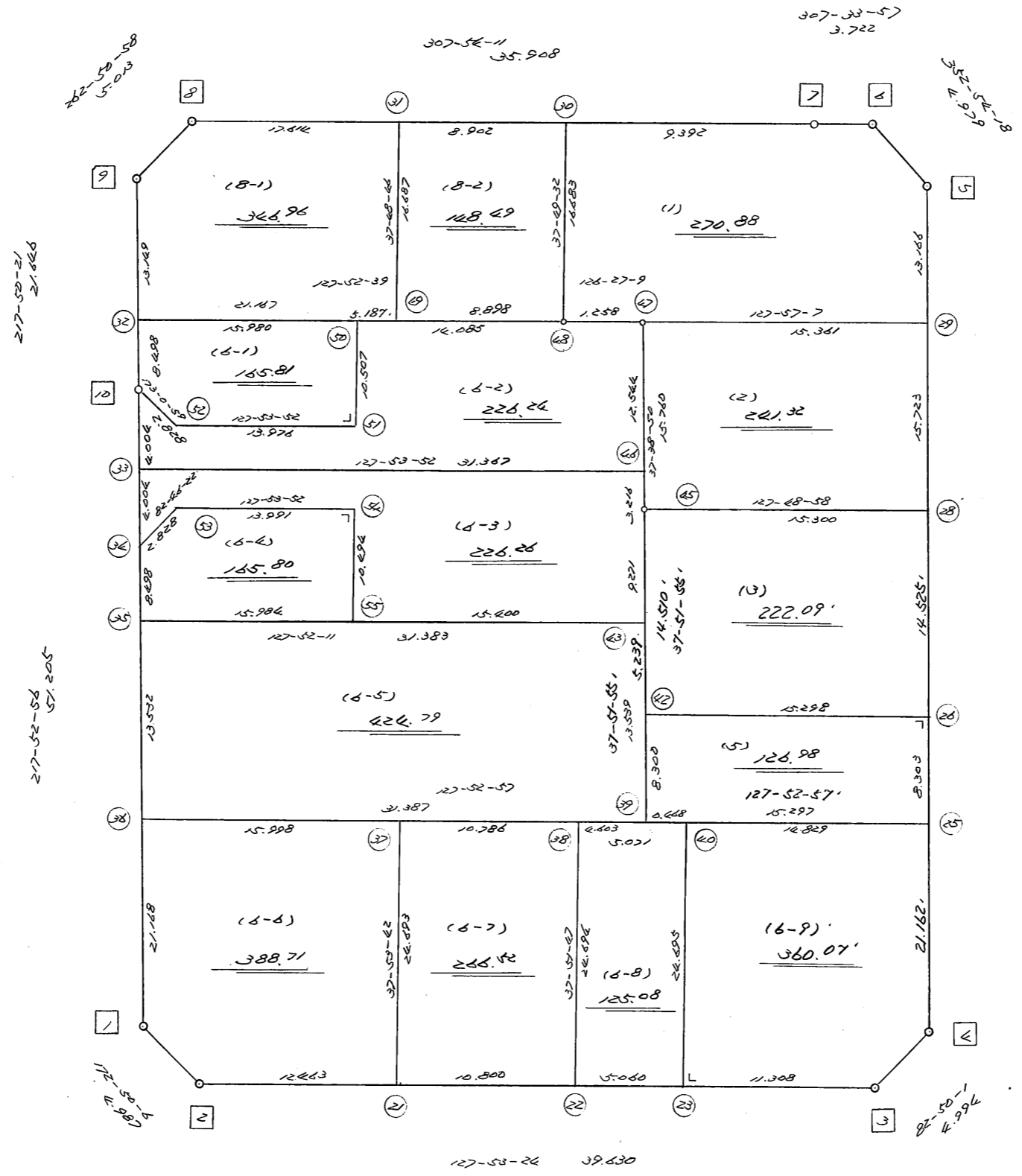


略 図

街区面積 = 3,706.48 m²
 画地面積 = 3,706.49
 差 積 = 1.01



高丘北2-124

不二総合コンサルタント株式会社

街区点番号 1 ~ 10 筆界点番号 21 ~ 55 画地番号 (1) ~ (9)

<< H.5 高丘葵 地区 >>

* * 面積計算 (倍横距法) *					ワーク名: 301BL					
器械点	視準点	夾角	方向角	距離	緯距	経距	X座標	Y座標	倍横距	倍面積
301-10	301-1		217-52-56				-137421.296	-72656.731		
301-1	301-2	134-57-10	172-50-06	4.987	-4.948	0.622	-137426.244	-72656.109	0.622	-3.077656
301-2	301-3	135-03-18	127-53-24	39.630	-24.339	31.276	-137450.583	-72624.833	32.520	-791.504280
301-3	301-4	134-56-37	82-50-01	4.994	0.623	4.955	-137449.960	-72619.878	68.751	42.831873
301-4	301-5	135-02-18	37-52-19	72.878	57.529	44.740	-137392.431	-72575.138	118.446	6814.079934
301-5	301-6	135-01-59	352-54-18	4.979	4.941	-0.615	-137387.490	-72575.753	162.571	803.263311
301-6	301-7	134-39-39	307-33-57	3.722	2.269	-2.950	-137385.221	-72578.703	159.006	360.784614
301-7	301-8	180-20-14	307-54-11	35.908	22.059	-28.333	-137363.162	-72607.036	127.723	2817.441657
301-8	301-9	134-56-47	262-50-58	5.013	-0.624	-4.974	-137363.786	-72612.010	94.416	-58.915584
301-9	301-10	134-59-23	217-50-21	21.646	-17.095	-13.279	-137380.881	-72625.289	76.163	-1302.006485
301-10	301-1	180-02-35	217-52-56	51.205	-40.415	-31.442	-137421.296	-72656.731	31.442	-1270.728430
									倍面積	7412.168954
									面積	3706.084477

<< H.5 高丘葵 地区 >>

※ ※ 面積計算 (倍横距法) ※ ※					ワーク名: 301BL-1					
器械点	視準点	夾角	方向角	距離	緯距	経距	X座標	Y座標	倍横距	倍面積
301-30	301-48		217-49-32				-137392.629	-72596.345		
301-48	301-47	88-37-37	126-27-09	1.258	-0.747	1.012	-137393.376	-72595.333	1.012	-0.755964
301-47	301-29	181-29-58	127-57-07	15.361	-9.448	12.113	-137402.824	-72583.220	14.137	-133.566376
301-29	301-5	89-55-12	37-52-19	13.166	10.393	8.082	-137392.431	-72575.138	34.332	356.812476
301-5	301-6	135-01-59	352-54-18	4.979	4.941	-0.615	-137387.490	-72575.753	41.799	206.528859
301-6	301-7	134-39-39	307-33-57	3.722	2.269	-2.950	-137385.221	-72578.703	38.234	86.752946
301-7	301-30	180-20-14	307-54-11	9.392	5.770	-7.411	-137379.451	-72586.114	27.873	160.827210
301-30	301-48	89-55-21	217-49-32	16.683	-13.178	-10.231	-137392.629	-72596.345	10.231	-134.824118
									倍面積	541.775033
									面積	270.8875165

<< H.5 高丘葵 地区 >>

※ ※ 面積計算 (倍横距法) ※ ※					ワーク名: 301BL-2					
器械点	視準点	夾角	方向角	距離	緯距	経距	X座標	Y座標	倍横距	倍面積
301-47	301-45		217-38-50				-137405.855	-72604.959		
301-45	301-28	90-10-08	127-48-58	15.300	-9.380	12.086	-137415.235	-72592.873	12.086	-113.366680
301-28	301-29	90-03-21	37-52-19	15.723	12.411	9.653	-137402.824	-72583.220	33.825	419.802075
301-29	301-47	90-04-48	307-57-07	15.361	9.448	-12.113	-137393.376	-72595.333	31.365	296.336520
301-47	301-45	89-41-43	217-38-50	15.760	-12.479	-9.626	-137405.855	-72604.959	9.626	-120.122854
									倍面積	482.649061
									面積	241.3245305

※ ※ 面積計算 (倍横距法) ※ ※

地番	器械点	視準点	内角	方向角	距離	緯距	経距	X座標	Y座標	倍横距	倍面積
301-42	301-26	301BL-3	90-00-24	127-52-19	15.298	-9.391	12.076	-137426.701	-72601.790	12.076	-113.409320
301-26	301-28		90-00-00	37-52-19	14.525	11.466	8.917	-137415.235	-72592.873	33.069	379.150167
301-28	301-45		89-56-39	307-48-58	15.300	9.381	-12.086	-137405.855	-72604.959	29.899	280.470878
301-45	301-42		90-02-57	217-51-55	14.510	-11.455	-8.906	-137417.310	-72613.866	8.906	-102.019547
										倍面積	444.192178
										面積	222.09

<< H.5 高丘葵 地区 >>

* * 面積計算 (倍横距法) *					* * ワーク名: 301BL-5					
器械点	視準点	夾角	方向角	距離	緯距	経距	X座標	Y座標	倍横距	倍面積
301-42	301-39		217-51-55				-137423.862	-72618.960		
301-39	301-25	90-01-02	127-52-57	15.297	-9.393	12.073	-137433.255	-72606.887	12.073	-113.401689
301-25	301-26	89-59-22	37-52-19	8.303	6.554	5.097	-137426.701	-72601.790	29.243	191.658622
301-26	301-42	90-00-00	307-52-19	15.298	9.391	-12.076	-137417.310	-72613.866	22.264	209.081224
301-42	301-39	89-59-36	217-51-55	8.300	-6.552	-5.094	-137423.862	-72618.960	5.094	-33.375888
									倍面積	253.962269
									面積	126.9811345

<< H.5 高丘葵 地区 >>

* * 面積計算 (倍横距法) *					* * ワーク名: 301BL-6-1					
器械点	視準点	夾角	方向角	距離	緯距	経距	X座標	Y座標	倍横距	倍面積
301-32	301-10		217-50-21				-137380.881	-72625.289		
301-10	301-52	135-10-38	173-00-59	2.828	-2.807	0.344	-137383.688	-72624.945	0.344	-0.965608
301-52	301-51	134-52-53	127-53-52	13.976	-8.585	11.028	-137392.273	-72613.917	11.716	-100.581860
301-51	301-50	90-00-00	37-53-52	10.507	8.292	6.455	-137383.981	-72607.462	29.199	242.118108
301-50	301-32	89-58-47	307-52-39	15.980	9.811	-12.614	-137374.170	-72620.076	23.040	226.045440
301-32	301-10	89-57-42	217-50-21	8.498	-6.711	-5.213	-137380.881	-72625.289	5.213	-34.984443
									倍面積	331.631637
									面積	165.8158185

<< H.5 高丘葵 地区 >>

* * 面積計算 (倍横距法) *				* * ワーク名: 301BL-6-2						
器械点	視準点	夾角	方向角	距離	緯距	経距	X座標	Y座標	倍横距	倍面積
301-10	301-33		217-52-56				-137384.041	-72627.748		
301-33	301-46	90-00-56	127-53-52	31.367	-19.268	24.753	-137403.309	-72602.995	24.753	-476.940804
301-46	301-47	89-44-58	37-38-50	12.544	9.933	7.662	-137393.376	-72595.333	57.168	567.849744
301-47	301-48	88-48-19	306-27-09	1.258	0.747	-1.012	-137392.629	-72596.345	63.818	47.672046
301-48	301-50	181-25-30	307-52-39	14.085	8.648	-11.117	-137383.981	-72607.462	51.689	447.006472
301-50	301-51	90-01-13	217-53-52	10.507	-8.292	-6.455	-137392.273	-72613.917	34.117	-282.898164
301-51	301-52	270-00-00	307-53-52	13.976	8.585	-11.028	-137383.688	-72624.945	16.634	142.802890
301-52	301-10	225-07-07	353-00-59	2.828	2.807	-0.344	-137380.881	-72625.289	5.262	14.770434
301-10	301-33	44-51-57	217-52-56	4.004	-3.160	-2.459	-137384.041	-72627.748	2.459	-7.770440
									倍面積	452.492178
									面積	226.246089

<< H.5 高丘葵 地区 >>

※ ※ 面積計算 (倍横距法) ※ ※					ワーク名: 301BL-6-3					
器械点	視準点	夾角	方向角	距離	緯距	経距	X座標	Y座標	倍横距	倍面積
301-54	301-55		217-53-52				-137403.720	-72622.807		
301-55	301-43	89-58-19	127-52-11	15.400	-9.454	12.157	-137413.174	-72610.650	12.157	-114.932278
301-43	301-45	89-59-44	37-51-55	9.271	7.319	5.691	-137405.855	-72604.959	30.005	219.606595
301-45	301-46	179-46-55	37-38-50	3.216	2.546	1.964	-137403.309	-72602.995	37.660	95.882360
301-46	301-33	90-15-02	307-53-52	31.367	19.268	-24.753	-137384.041	-72627.748	14.871	286.534428
301-33	301-34	89-59-04	217-52-56	4.004	-3.160	-2.458	-137387.201	-72630.206	-12.340	38.994400
301-34	301-53	44-53-26	82-46-22	2.828	0.355	2.805	-137386.846	-72627.401	-11.993	-4.257515
301-53	301-54	225-07-30	127-53-52	13.991	-8.593	11.040	-137395.439	-72616.361	1.852	-15.914236
301-54	301-55	270-00-00	217-53-52	10.494	-8.281	-6.446	-137403.720	-72622.807	6.446	-53.379326
									倍面積	452.534428
									面積	226.267214

<< H.5 高丘葵 地区 >>

※ ※ 面積計算 (倍横距法) ※ ※					ワーク名: 301BL-6-4					
器械点	視準点	夾角	方向角	距離	緯距	経距	X座標	Y座標	倍横距	倍面積
301-34	301-35		217-52-56				-137393.909	-72635.424		
301-35	301-55	89-59-15	127-52-11	15.984	-9.811	12.617	-137403.720	-72622.807	12.617	-123.785387
301-55	301-54	90-01-41	37-53-52	10.494	8.281	6.446	-137395.439	-72616.361	31.680	262.342080
301-54	301-53	90-00-00	307-53-52	13.991	8.593	-11.040	-137386.846	-72627.401	27.086	232.749998
301-53	301-34	134-52-30	262-46-22	2.828	-0.355	-2.805	-137387.201	-72630.206	13.241	-4.700555
301-34	301-35	135-06-34	217-52-56	8.498	-6.708	-5.218	-137393.909	-72635.424	5.218	-35.002344
									倍面積	331.603792
									面積	165.801896

<< H.5 高丘葵 地区 >>

* * 面積計算 (倍横距法) *					* * ワーク名: 301BL-6-5					
器械点	視準点	夾角	方向角	距離	緯距	経距	X座標	Y座標	倍横距	倍面積
301-35	301-36		217-52-56				-137404.589	-72643.733		
301-36	301-39	90-00-01	127-52-57	31.387	-19.273	24.773	-137423.862	-72618.960	24.773	-477.450029
301-39	301-43	89-58-58	37-51-55	13.539	10.688	8.310	-137413.174	-72610.650	57.856	618.364928
301-43	301-35	90-00-16	307-52-11	31.383	19.265	-24.774	-137393.909	-72635.424	41.392	797.416880
301-35	301-36	90-00-45	217-52-56	13.532	-10.680	-8.309	-137404.589	-72643.733	8.309	-88.740120
									倍面積	849.591659
									面積	424.7958295

<< H.5 高丘葵 地区 >>

* * 面積計算 (倍横距法) *					* * ワーク名: 301BL-6-6					
器械点	視準点	夾角	方向角	距離	緯距	経距	X座標	Y座標	倍横距	倍面積
301-36	301-1		217-52-56				-137421.296	-72656.731		
301-1	301-2	134-57-10	172-50-06	4.987	-4.948	0.622	-137426.244	-72656.109	0.622	-3.077656
301-2	301-21	135-03-18	127-53-24	12.463	-7.654	9.836	-137433.898	-72646.273	11.080	-84.806320
301-21	301-37	90-00-18	37-53-42	24.693	19.486	15.166	-137414.412	-72631.107	36.082	703.093852
301-37	301-36	89-59-15	307-52-57	15.998	9.823	-12.626	-137404.589	-72643.733	38.622	379.383906
301-36	301-1	89-59-59	217-52-56	21.168	-16.707	-12.998	-137421.296	-72656.731	12.998	-217.157586
									倍面積	777.436196
									面積	388.718098

<< H.5 高丘葵 地区 >>

* * 面積計算 (倍横距法) * *										
ワーク名: 301BL-6-7										
器械点	視準点	夾角	方向角	距離	緯距	経距	X座標	Y座標	倍横距	倍面積
301-37	301-21		217-53-42				-137433.898	-72646.273		
301-21	301-22	89-59-42	127-53-24	10.800	-6.633	8.523	-137440.531	-72637.750	8.523	-56.533059
301-22	301-38	89-58-23	37-51-47	24.694	19.496	15.157	-137421.035	-72622.593	32.203	627.829688
301-38	301-37	90-01-10	307-52-57	10.786	6.623	-8.514	-137414.412	-72631.107	38.846	257.277058
301-37	301-21	90-00-45	217-53-42	24.693	-19.486	-15.166	-137433.898	-72646.273	15.166	-295.524676
									倍面積	533.049011
									面積	266.5245055

<< H.5 高丘葵 地区 >>

* * 面積計算 (倍横距法) * *										
ワーク名: 301BL-6-8										
器械点	視準点	夾角	方向角	距離	緯距	経距	X座標	Y座標	倍横距	倍面積
301-38	301-22		217-51-47				-137440.531	-72637.750		
301-22	301-23	90-01-37	127-53-24	5.060	-3.107	3.993	-137443.638	-72633.757	3.993	-12.406251
301-23	301-40	90-00-00	37-53-24	24.695	19.489	15.166	-137424.149	-72618.591	23.152	451.209328
301-40	301-38	89-59-33	307-52-57	5.071	3.114	-4.002	-137421.035	-72622.593	34.316	106.860024
301-38	301-22	89-58-50	217-51-47	24.694	-19.496	-15.157	-137440.531	-72637.750	15.157	-295.500872
									倍面積	250.162229
									面積	125.0811145

※ ※ 面積計算 (倍横距法) ※ ※

地 器械点	番 : 301BL-6-9 視準点	内角	方向角	距離	緯距	經距	X座標	Y座標	倍横距	倍面積
301-23	301-3	90-00-00	127-53-24	11.308	-6.945	8.924	-137450.583	-72624.833	8.924	-61.974670
301-3	301-4	134-56-37	82-50-01	4.994	0.623	4.955	-137449.960	-72619.878	22.803	14.206315
301-4	301-25	135-02-18	37-52-19	21.162	16.705	12.991	-137433.255	-72606.887	40.749	680.713352
301-25	301-40	90-00-38	307-52-57	14.829	9.106	-11.704	-137424.149	-72618.591	42.037	382.769607
301-40	301-23	90-00-27	217-53-24	24.695	-19.489	-15.166	-137443.638	-72633.757	15.166	-295.571775
									倍面積	720.142829
									面積	360.07

<< H.5 高丘葵 地区 >>

* * 面積計算 (倍横距法) *					* * ワーク名: 301BL-8-1					
器械点	視準点	夾角	方向角	距離	緯距	経距	X座標	Y座標	倍横距	倍面積
301-9	301-32		217-50-21				-137374.170	-72620.076		
301-32	301-49	90-02-18	127-52-39	21.167	-12.996	16.707	-137387.166	-72603.369	16.707	-217.124172
301-49	301-31	89-56-07	37-48-46	16.687	13.183	10.231	-137373.983	-72593.138	43.645	575.372035
301-31	301-8	90-05-25	307-54-11	17.614	10.821	-13.898	-137363.162	-72607.036	39.978	432.601938
301-8	301-9	134-56-47	262-50-58	5.013	-0.624	-4.974	-137363.786	-72612.010	21.106	-13.170144
301-9	301-32	134-59-23	217-50-21	13.149	-10.384	-8.066	-137374.170	-72620.076	8.066	-83.757344
									倍面積	693.922313
									面積	346.9611565

<< H.5 高丘葵 地区 >>

* * 面積計算 (倍横距法) *					* * ワーク名: 301BL-8-2					
器械点	視準点	夾角	方向角	距離	緯距	経距	X座標	Y座標	倍横距	倍面積
301-31	301-49		217-48-46				-137387.166	-72603.369		
301-49	301-48	90-03-53	127-52-39	8.898	-5.463	7.024	-137392.629	-72596.345	7.024	-38.372112
301-48	301-30	89-56-53	37-49-32	16.683	13.178	10.231	-137379.451	-72586.114	24.279	319.948662
301-30	301-31	90-04-39	307-54-11	8.902	5.468	-7.024	-137373.983	-72593.138	27.486	150.293448
301-31	301-49	89-54-35	217-48-46	16.687	-13.183	-10.231	-137387.166	-72603.369	10.231	-134.875273
									倍面積	296.994725
									面積	148.4973625