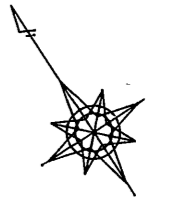
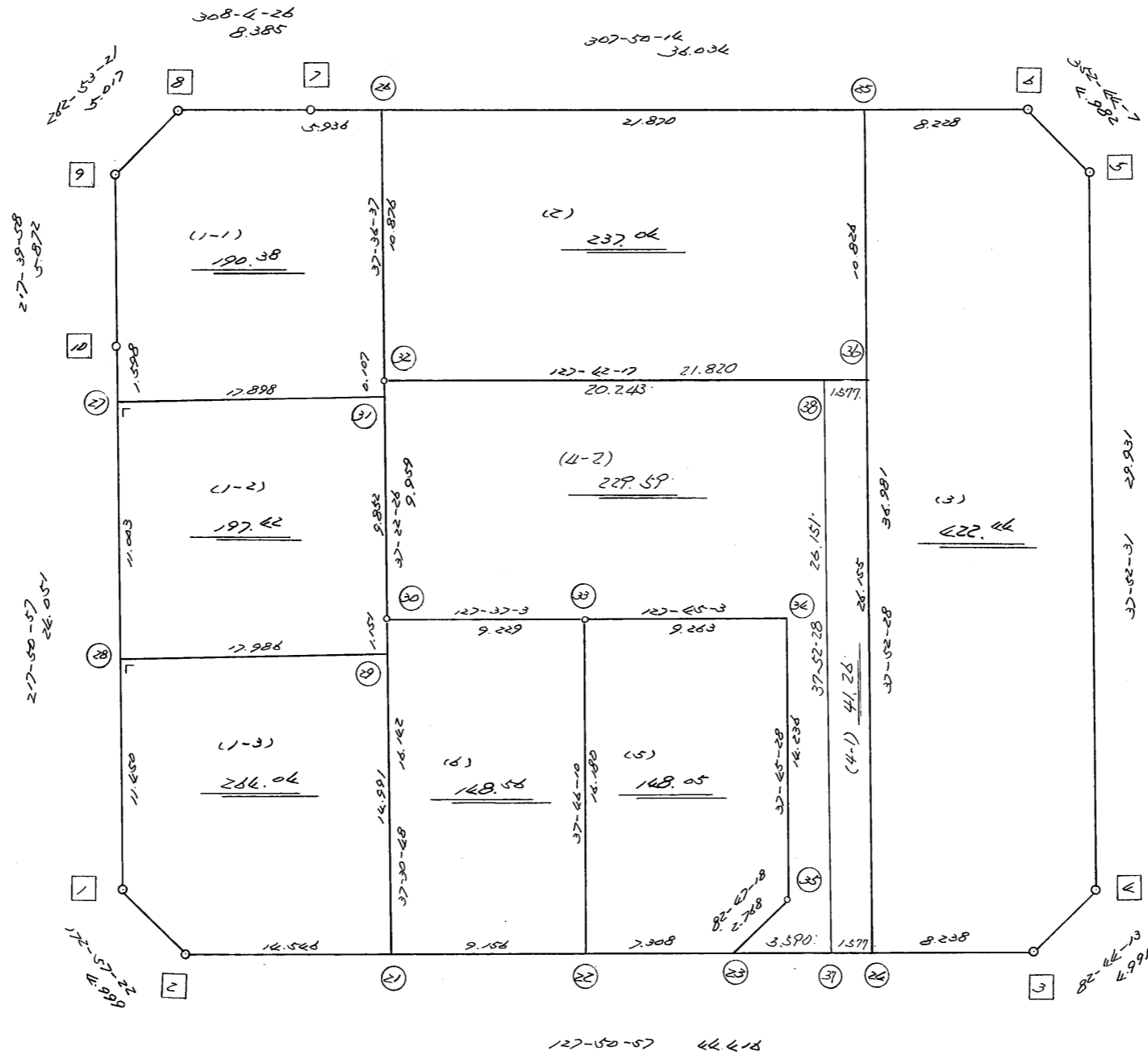


略 図

街区面積 = $\frac{1,478.99}{m^2}$
 画地面積 = $\frac{1,478.77}{m^2}$
 差 積 = $\frac{22.22}{m^2}$

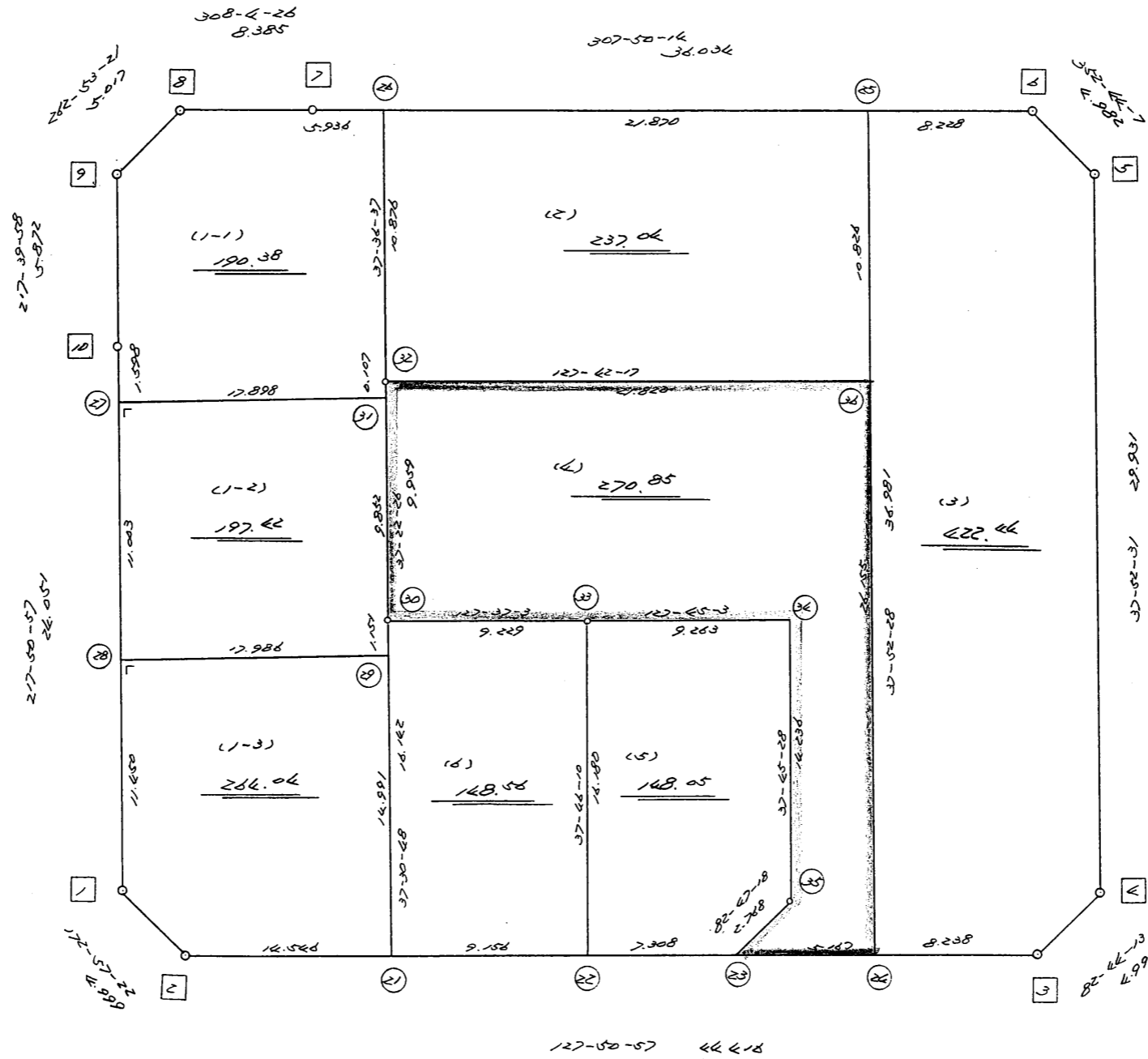


高丘北2-122

街区点番号 1 ~ 10 筆界点番号 21 ~ 38 画地番号 (1) ~ (4)

略 図

街区面積 = $\frac{1,878.80}{m^2}$
 画地面積 = $\frac{1,878.78}{m^2}$
 差 積 = $\frac{0.02}{m^2}$



118 10,110

街区点番号 1 ~ 10

境界点番号 21 ~ 38

画地番号 1 ~ 5

<< H.5 高丘葵 地区 >>

* * 面積計算 (倍横距法) *					ワーク名: 299BL					
器械点	視準点	夾角	方向角	距離	緯距	経距	X座標	Y座標	倍横距	倍面積
299-10	299-1		217-50-57				-137354.836	-72742.208		
299-1	299-2	135-06-25	172-57-22	4.999	-4.961	0.613	-137359.797	-72741.595	0.613	-3.041093
299-2	299-3	134-53-35	127-50-57	44.416	-27.253	35.072	-137387.050	-72706.523	36.298	-989.229394
299-3	299-4	134-53-16	82-44-13	4.991	0.631	4.951	-137386.419	-72701.572	76.321	48.158551
299-4	299-5	135-08-18	37-52-31	29.931	23.626	18.376	-137362.793	-72683.196	99.648	2354.283648
299-5	299-6	134-51-36	352-44-07	4.982	4.942	-0.630	-137357.851	-72683.826	117.394	580.161148
299-6	299-7	135-06-07	307-50-14	36.034	22.104	-28.458	-137335.747	-72712.284	88.306	1951.915824
299-7	299-8	180-14-12	308-04-26	8.385	5.171	-6.601	-137330.576	-72718.885	53.247	275.340237
299-8	299-9	134-48-55	262-53-21	5.017	-0.621	-4.978	-137331.197	-72723.863	41.668	-25.875828
299-9	299-10	134-46-37	217-39-58	5.872	-4.648	-3.588	-137335.845	-72727.451	33.102	-153.858096
299-10	299-1	180-10-59	217-50-57	24.051	-18.991	-14.757	-137354.836	-72742.208	14.757	-280.250187
									倍面積	3757.604810
									面積	1878.802405

<< H.5 高丘葵 地区 >>

* * 面積計算 (倍横距法) *					* * ワーク名: 299BL-1-1					
器械点	視準点	夾角	方向角	距離	緯距	経距	X座標	Y座標	倍横距	倍面積
299-10	299-27		217-50-57				-137337.107	-72728.432		
299-27	299-31	90-00-00	127-50-57	17.898	-10.982	14.133	-137348.089	-72714.299	14.133	-155.208606
299-31	299-32	89-31-29	37-22-26	0.107	0.085	0.065	-137348.004	-72714.234	28.331	2.408135
299-32	299-26	180-14-11	37-36-37	10.876	8.616	6.638	-137339.388	-72707.596	35.034	301.852944
299-26	299-7	90-13-37	307-50-14	5.936	3.641	-4.688	-137335.747	-72712.284	36.984	134.658744
299-7	299-8	180-14-12	308-04-26	8.385	5.171	-6.601	-137330.576	-72718.885	25.695	132.868845
299-8	299-9	134-48-55	262-53-21	5.017	-0.621	-4.978	-137331.197	-72723.863	14.116	-8.766036
299-9	299-10	134-46-37	217-39-58	5.872	-4.648	-3.588	-137335.845	-72727.451	5.550	-25.796400
299-10	299-27	180-10-59	217-50-57	1.598	-1.262	-0.981	-137337.107	-72728.432	0.981	-1.238022
									倍面積	380.779604
									面積	190.389802

<< H.5 高丘葵 地区 >>

* * 面積計算 (倍横距法) *					* * ワーク名: 299BL-1-2					
器械点	視準点	夾角	方向角	距離	緯距	経距	X座標	Y座標	倍横距	倍面積
299-27	299-28		217-50-57				-137345.795	-72735.183		
299-28	299-29	90-00-00	127-50-57	17.986	-11.036	14.203	-137356.831	-72720.980	14.203	-156.744308
299-29	299-30	89-39-51	37-30-48	1.151	0.913	0.701	-137355.918	-72720.279	29.107	26.574691
299-30	299-31	179-51-38	37-22-26	9.852	7.829	5.980	-137348.089	-72714.299	35.788	280.184252
299-31	299-27	90-28-31	307-50-57	17.898	10.982	-14.133	-137337.107	-72728.432	27.635	303.487570
299-27	299-28	90-00-00	217-50-57	11.003	-8.688	-6.751	-137345.795	-72735.183	6.751	-58.652688
									倍面積	394.849517
									面積	197.4247585

<< H.5 高丘葵 地区 >>

* * 面積計算 (倍横距法) *					* * ワーク名: 299BL-1-3					
器械点	視準点	夾角	方向角	距離	緯距	経距	X座標	Y座標	倍横距	倍面積
299-28	299-1		217-50-57				-137354.836	-72742.208		
299-1	299-2	135-06-25	172-57-22	4.999	-4.961	0.613	-137359.797	-72741.595	0.613	-3.041093
299-2	299-21	134-53-35	127-50-57	14.546	-8.925	11.486	-137368.722	-72730.109	12.712	-113.454600
299-21	299-29	89-39-51	37-30-48	14.991	11.891	9.129	-137356.831	-72720.980	33.327	396.291357
299-29	299-28	90-20-09	307-50-57	17.986	11.036	-14.203	-137345.795	-72735.183	28.253	311.800108
299-28	299-1	90-00-00	217-50-57	11.450	-9.041	-7.025	-137354.836	-72742.208	7.025	-63.513025
									倍面積	528.082747
									面積	264.0413735

<< H.5 高丘葵 地区 >>

* * 面積計算 (倍横距法) *					* * ワーク名: 299BL-2					
器械点	視準点	夾角	方向角	距離	緯距	経距	X座標	Y座標	倍横距	倍面積
299-26	299-32		217-36-37				-137348.004	-72714.234		
299-32	299-36	90-05-40	127-42-17	21.820	-13.345	17.264	-137361.349	-72696.970	17.264	-230.388080
299-36	299-25	90-10-11	37-52-28	10.826	8.545	6.646	-137352.804	-72690.324	41.174	351.831830
299-25	299-26	89-57-46	307-50-14	21.870	13.416	-17.272	-137339.388	-72707.596	30.548	409.831968
299-26	299-32	89-46-23	217-36-37	10.876	-8.616	-6.638	-137348.004	-72714.234	6.638	-57.193008
									倍面積	474.082710
									面積	237.041355

<< H.5 高丘葵 地区 >>

* * 面積計算 (倍横距法) *					* * ワーク名: 299BL-3					
器械点	視準点	夾角	方向角	距離	緯距	経距	X座標	Y座標	倍横距	倍面積
299-25	299-24		217-52-28				-137381.995	-72713.028		
299-24	299-3	89-58-29	127-50-57	8.238	-5.055	6.505	-137387.050	-72706.523	6.505	-32.882775
299-3	299-4	134-53-16	82-44-13	4.991	0.631	4.951	-137386.419	-72701.572	17.961	11.333391
299-4	299-5	135-08-18	37-52-31	29.931	23.626	18.376	-137362.793	-72683.196	41.288	975.470288
299-5	299-6	134-51-36	352-44-07	4.982	4.942	-0.630	-137357.851	-72683.826	59.034	291.746028
299-6	299-25	135-06-07	307-50-14	8.228	5.047	-6.498	-137352.804	-72690.324	51.906	261.969582
299-25	299-24	90-02-14	217-52-28	36.981	-29.191	-22.704	-137381.995	-72713.028	22.704	-662.752464
									倍面積	844.884050
									面積	422.442025

<< H.5 高丘葵 地区 >>

* * 面積計算 (倍横距法) *					* * ワーク名: 299BL-4					
器械点	視準点	夾角	方向角	距離	緯距	経距	X座標	Y座標	倍横距	倍面積
299-35	299-23		262-47-18				-137378.825	-72717.108		
299-23	299-24	45-03-40	127-50-58	5.167	-3.170	4.080	-137381.995	-72713.028	4.080	-12.933600
299-24	299-36	90-01-30	37-52-28	26.155	20.646	16.058	-137361.349	-72696.970	24.218	500.004828
299-36	299-32	89-49-49	307-42-17	21.820	13.345	-17.264	-137348.004	-72714.234	23.012	307.095140
299-32	299-30	89-40-09	217-22-26	9.959	-7.914	-6.045	-137355.918	-72720.279	-0.297	2.350458
299-30	299-33	90-14-37	127-37-03	9.229	-5.633	7.310	-137361.551	-72712.969	0.968	-5.452744
299-33	299-34	180-08-00	127-45-03	9.263	-5.671	7.324	-137367.222	-72705.645	15.602	-88.478942
299-34	299-35	270-00-25	217-45-28	14.236	-11.255	-8.717	-137378.477	-72714.362	14.209	-159.922295
299-35	299-23	225-01-50	262-47-18	2.768	-0.348	-2.746	-137378.825	-72717.108	2.746	-0.955608
									倍面積	541.707237
									面積	270.8536185

座標面積計算書 (倍横距法)

40 [街区名 : 299]
 [地番 : 299 (4-1)]

点名	点名	内角	方向角	辺長	d x	*	d y	*	X	Y	DMD	2 A
299-37	299-24 /		127-50-58						-137381.995	-72713.028		
299-24	299-36 /	90-01-30	37-52-28	26.155 /	20.646	0	16.057	1	-137361.349	-72696.970	16.058	331.533468
299-36	299-38 /	89-49-49	307-42-17	1.577 /	0.964	1	-1.248	0	-137360.384	-72698.218	30.868	29.787620
299-38	299-37 /	90-10-11	217-52-28	26.151 /	-20.643	0	-16.055	-1	-137381.027	-72714.274	13.564	-280.001652
299-37	299-24 /	89-58-30	127-50-58	1.577 /	-0.968	0	1.245	1	-137381.995	-72713.028	-1.246	1.206128
合計	測角数 = 4	360-00-00		55.460	-0.001	1	-0.001	1			倍面積	82.525564
											面積	41.2627820
											地積	41.26 /

40 [街区名 : 299]
 [地番 : 299 (4-2)]

点名	点名	内角	方向角	辺長	d x	*	d y	*	X	Y	DMD	2 A
299-38	299-32 /		307-42-17						-137348.004	-72714.234		
299-32	299-30 /	89-40-09	217-22-26	9.959 /	-7.914	0	-6.045	0	-137355.918	-72720.279	-6.045	47.840130
299-30	299-33 /	90-14-37	127-37-03	9.229 /	-5.633	0	7.310	0	-137361.551	-72712.969	-4.780	26.925740
299-33	299-34 /	180-08-00	127-45-03	9.263 /	-5.671	0	7.324	0	-137367.222	-72705.645	9.854	-55.882034
299-34	299-35 /	270-00-25	217-45-28	14.236 /	-11.255	0	-8.717	0	-137378.477	-72714.362	8.461	-95.228555
299-35	299-23 /	225-01-50	262-47-18	2.768 /	-0.347	-1	-2.746	0	-137378.825	-72717.108	-3.002	1.044696
299-23	299-37 /	45-03-40	127-50-58	3.590 /	-2.203	1	2.835	-1	-137381.027	-72714.274	-2.914	6.416628
299-37	299-38 /	90-01-30	37-52-28	26.151 /	20.643	0	16.055	1	-137360.384	-72698.218	15.976	329.792568
299-38	299-32 /	89-49-49	307-42-17	20.243 /	12.380	0	-16.016	0	-137348.004	-72714.234	16.016	198.278080
合計	測角数 = 8	1080-00-00		95.439	0.000	0	0.000	0			倍面積	459.187253
											面積	229.5936265
											地積	229.59 /

<< H.5 高丘葵 地区 >>

* * 面積計算 (倍横距法) *					* * ワーク名: 299BL-5					
器械点	視準点	夾角	方向角	距離	緯距	経距	X座標	Y座標	倍横距	倍面積
299-33	299-22		217-46-10				-137374.341	-72722.879		
299-22	299-23	90-04-47	127-50-57	7.308	-4.484	5.771	-137378.825	-72717.108	5.771	-25.877164
299-23	299-35	134-56-21	82-47-18	2.768	0.348	2.746	-137378.477	-72714.362	14.288	4.972224
299-35	299-34	134-58-10	37-45-28	14.236	11.255	8.717	-137367.222	-72705.645	25.751	289.827505
299-34	299-33	89-59-35	307-45-03	9.263	5.671	-7.324	-137361.551	-72712.969	27.144	153.933624
299-33	299-22	90-01-07	217-46-10	16.180	-12.790	-9.910	-137374.341	-72722.879	9.910	-126.748900
									倍面積	296.107289
									面積	148.0536445

<< H.5 高丘葵 地区 >>

* * 面積計算 (倍横距法) *					* * ワーク名: 299BL-6					
器械点	視準点	夾角	方向角	距離	緯距	経距	X座標	Y座標	倍横距	倍面積
299-30	299-21		217-30-48				-137368.722	-72730.109		
299-21	299-22	90-20-09	127-50-57	9.156	-5.619	7.230	-137374.341	-72722.879	7.230	-40.625370
299-22	299-33	89-55-13	37-46-10	16.180	12.790	9.910	-137361.551	-72712.969	24.370	311.692300
299-33	299-30	89-50-53	307-37-03	9.229	5.633	-7.310	-137355.918	-72720.279	26.970	151.922010
299-30	299-21	89-53-45	217-30-48	16.142	-12.804	-9.830	-137368.722	-72730.109	9.830	-125.863320
									倍面積	297.125620
									面積	148.562810