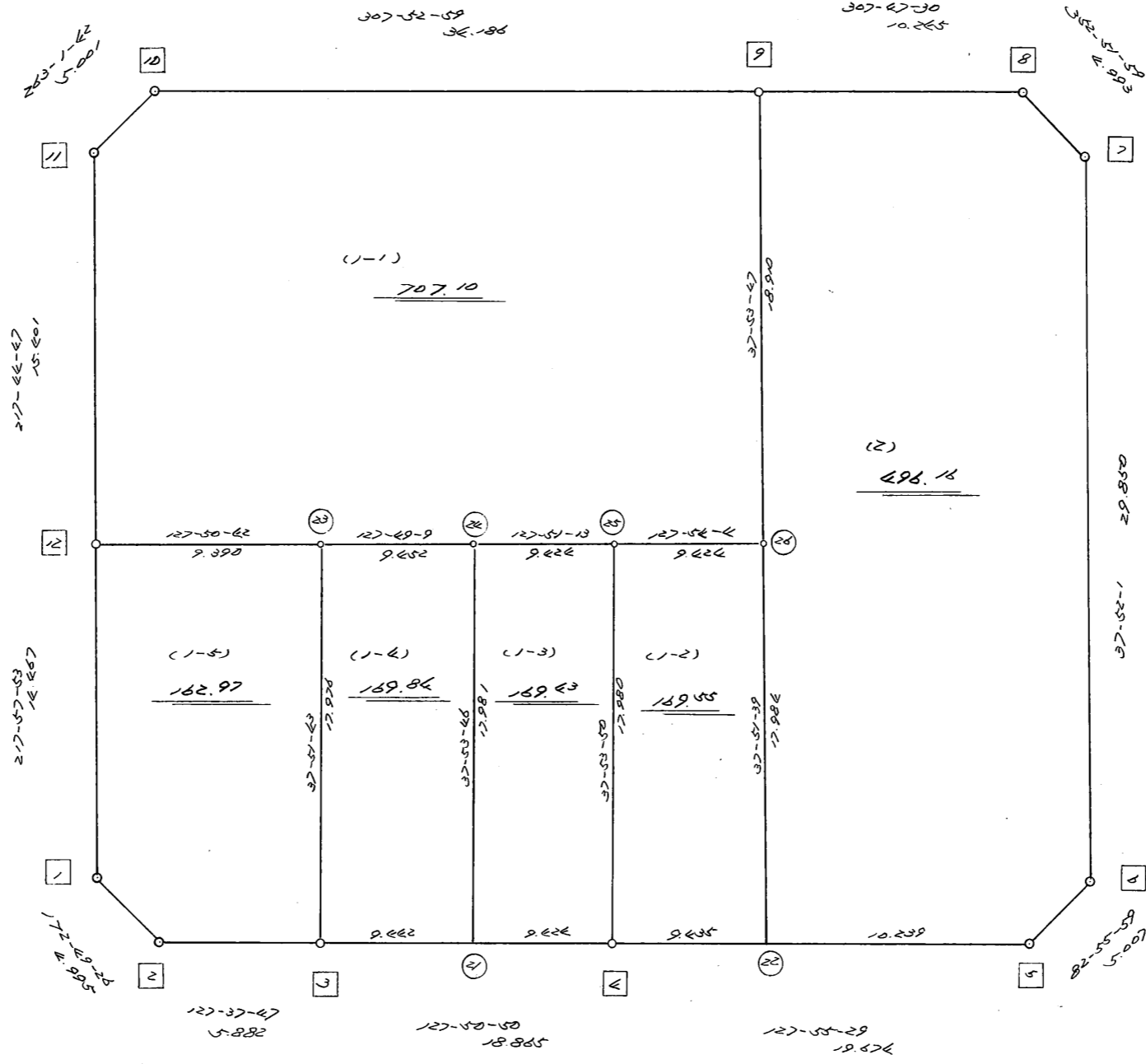
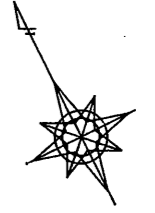


略 図

街区面積 = 1,475.09 m²
 画地面積 = 1,475.95
 差 積 = 210.94



高丘北2-121

街区点番号 1 ~ 12 筆界点番号 21 ~ 28 画地番号 (1) ~ (5)

<< H.5 高丘葵 地区 >>

※ ※ 面積計算 (倍横距法) ※ ※					ワーク名: 298BL					
器械点	視準点	夾角	方向角	距離	緯距	経距	X座標	Y座標	倍横距	倍面積
298-12	298-1		217-57-53				-137320.883	-72715.825		
298-1	298-2	134-51-33	172-49-26	4.995	-4.956	0.624	-137325.839	-72715.201	0.624	-3.092544
298-2	298-3	134-48-21	127-37-47	5.882	-3.591	4.658	-137329.430	-72710.543	5.906	-21.208446
298-3	298-4	180-13-03	127-50-50	18.865	-11.575	14.897	-137341.005	-72695.646	25.461	-294.711075
298-4	298-5	180-04-39	127-55-29	19.674	-12.092	15.519	-137353.097	-72680.127	55.877	-675.664684
298-5	298-6	135-00-30	82-55-59	5.007	0.616	4.969	-137352.481	-72675.158	76.365	47.040840
298-6	298-7	134-56-02	37-52-01	29.850	23.565	18.323	-137328.916	-72656.835	99.657	2348.417205
298-7	298-8	134-59-58	352-51-59	4.993	4.954	-0.620	-137323.962	-72657.455	117.360	581.401440
298-8	298-9	134-55-31	307-47-30	10.245	6.278	-8.096	-137317.684	-72665.551	108.644	682.067032
298-9	298-10	180-05-29	307-52-59	34.186	20.992	-26.982	-137296.692	-72692.533	73.566	1544.297472
298-10	298-11	135-08-43	263-01-42	5.001	-0.607	-4.964	-137297.299	-72697.497	41.620	-25.263340
298-11	298-12	134-43-05	217-44-47	15.401	-12.178	-9.428	-137309.477	-72706.925	27.228	-331.582584
298-12	298-1	180-13-06	217-57-53	14.467	-11.406	-8.900	-137320.883	-72715.825	8.900	-101.513400
									倍面積	3750.187916
									面積	1875.093958

<< H.5 高丘葵 地区 >>

* * 面積計算 (倍横距法) *					* * ワーク名: 298BL-1-1					
器械点	視準点	夾角	方向角	距離	緯距	経距	X座標	Y座標	倍横距	倍面積
298-11	298-12		217-44-47				-137309.477	-72706.925		
298-12	298-23	90-05-55	127-50-42	9.390	-5.761	7.415	-137315.238	-72699.510	7.415	-42.717815
298-23	298-24	179-58-27	127-49-09	9.452	-5.796	7.467	-137321.034	-72692.043	22.297	-129.233412
298-24	298-25	180-02-04	127-51-13	9.424	-5.783	7.441	-137326.817	-72684.602	37.205	-215.156515
298-25	298-26	180-02-51	127-54-04	9.424	-5.789	7.436	-137332.606	-72677.166	52.082	-301.502698
298-26	298-9	89-59-43	37-53-47	18.910	14.922	11.615	-137317.684	-72665.551	71.133	1061.446626
298-9	298-10	89-59-12	307-52-59	34.186	20.992	-26.982	-137296.692	-72692.533	55.766	1170.639872
298-10	298-11	135-08-43	263-01-42	5.001	-0.607	-4.964	-137297.299	-72697.497	23.820	-14.458740
298-11	298-12	134-43-05	217-44-47	15.401	-12.178	-9.428	-137309.477	-72706.925	9.428	-114.814184
									倍面積	1414.203134
									面積	707.101567

<< H.5 高丘葵 地区 >>

* * 面積計算 (倍横距法) *					* * ワーク名: 298BL-1-2					
器械点	視準点	夾角	方向角	距離	緯距	経距	X座標	Y座標	倍横距	倍面積
298-25	298-4		217-53-50				-137341.005	-72695.646		
298-4	298-22	90-01-39	127-55-29	9.435	-5.799	7.443	-137346.804	-72688.203	7.443	-43.161957
298-22	298-26	89-56-10	37-51-39	17.984	14.198	11.037	-137332.606	-72677.166	25.923	368.054754
298-26	298-25	90-02-25	307-54-04	9.424	5.789	-7.436	-137326.817	-72684.602	29.524	170.914436
298-25	298-4	89-59-46	217-53-50	17.980	-14.188	-11.044	-137341.005	-72695.646	11.044	-156.692272
									倍面積	339.114961
									面積	169.5574805

<< H.5 高丘葵 地区 >>

* * 面積計算 (倍横距法) *					* * ワーク名: 298BL-1-3					
器械点	視準点	夾角	方向角	距離	緯距	経距	X座標	Y座標	倍横距	倍面積
298-24	298-21		217-53-46				-137335.223	-72703.087		
298-21	298-4	89-57-04	127-50-50	9.424	-5.782	7.441	-137341.005	-72695.646	7.441	-43.023862
298-4	298-25	90-03-00	37-53-50	17.980	14.188	11.044	-137326.817	-72684.602	25.926	367.838088
298-25	298-24	89-57-23	307-51-13	9.424	5.783	-7.441	-137321.034	-72692.043	29.529	170.766207
298-24	298-21	90-02-33	217-53-46	17.981	-14.189	-11.044	-137335.223	-72703.087	11.044	-156.703316
									倍面積	338.877117
									面積	169.4385585

<< H.5 高丘葵 地区 >>

* * 面積計算 (倍横距法) *					* * ワーク名: 298BL-1-4					
器械点	視準点	夾角	方向角	距離	緯距	経距	X座標	Y座標	倍横距	倍面積
298-23	298-3		217-51-43				-137329.430	-72710.543		
298-3	298-21	89-59-07	127-50-50	9.442	-5.793	7.456	-137335.223	-72703.087	7.456	-43.192608
298-21	298-24	90-02-56	37-53-46	17.981	14.189	11.044	-137321.034	-72692.043	25.956	368.289684
298-24	298-23	89-55-23	307-49-09	9.452	5.796	-7.467	-137315.238	-72699.510	29.533	171.173268
298-23	298-3	90-02-34	217-51-43	17.976	-14.192	-11.033	-137329.430	-72710.543	11.033	-156.580336
									倍面積	339.690008
									面積	169.845004

<< H.5 高丘葵 地区 >>

※ ※ 面積計算 (倍横距法) ※ ※					ワーク名: 298BL-1-5					
器械点	視準点	夾角	方向角	距離	緯距	経距	X座標	Y座標	倍横距	倍面積
298-12	298-1		217-57-53				-137320.883	-72715.825		
298-1	298-2	134-51-33	172-49-26	4.995	-4.956	0.624	-137325.839	-72715.201	0.624	-3.092544
298-2	298-3	134-48-21	127-37-47	5.882	-3.591	4.658	-137329.430	-72710.543	5.906	-21.208446
298-3	298-23	90-13-56	37-51-43	17.976	14.192	11.033	-137315.238	-72699.510	21.597	306.504624
298-23	298-12	89-58-59	307-50-42	9.390	5.761	-7.415	-137309.477	-72706.925	25.215	145.263615
298-12	298-1	90-07-11	217-57-53	14.467	-11.406	-8.900	-137320.883	-72715.825	8.900	-101.513400
									倍面積	325.953849
									面積	162.9769245

<< H.5 高丘葵 地区 >>

※ ※ 面積計算 (倍横距法) ※ ※					ワーク名: 298BL-2					
器械点	視準点	夾角	方向角	距離	緯距	経距	X座標	Y座標	倍横距	倍面積
298-26	298-22		217-51-39				-137346.804	-72688.203		
298-22	298-5	90-03-50	127-55-29	10.239	-6.293	8.076	-137353.097	-72680.127	8.076	-50.822268
298-5	298-6	135-00-30	82-55-59	5.007	0.616	4.969	-137352.481	-72675.158	21.121	13.010536
298-6	298-7	134-56-02	37-52-01	29.850	23.565	18.323	-137328.916	-72656.835	44.413	1046.592345
298-7	298-8	134-59-58	352-51-59	4.993	4.954	-0.620	-137323.962	-72657.455	62.116	307.722664
298-8	298-9	134-55-31	307-47-30	10.245	6.278	-8.096	-137317.684	-72665.551	53.400	335.245200
298-9	298-26	90-06-17	217-53-47	18.910	-14.922	-11.615	-137332.606	-72677.166	33.689	-502.707258
298-26	298-22	179-57-52	217-51-39	17.984	-14.198	-11.037	-137346.804	-72688.203	11.037	-156.703326
									倍面積	992.337893
									面積	496.1689465