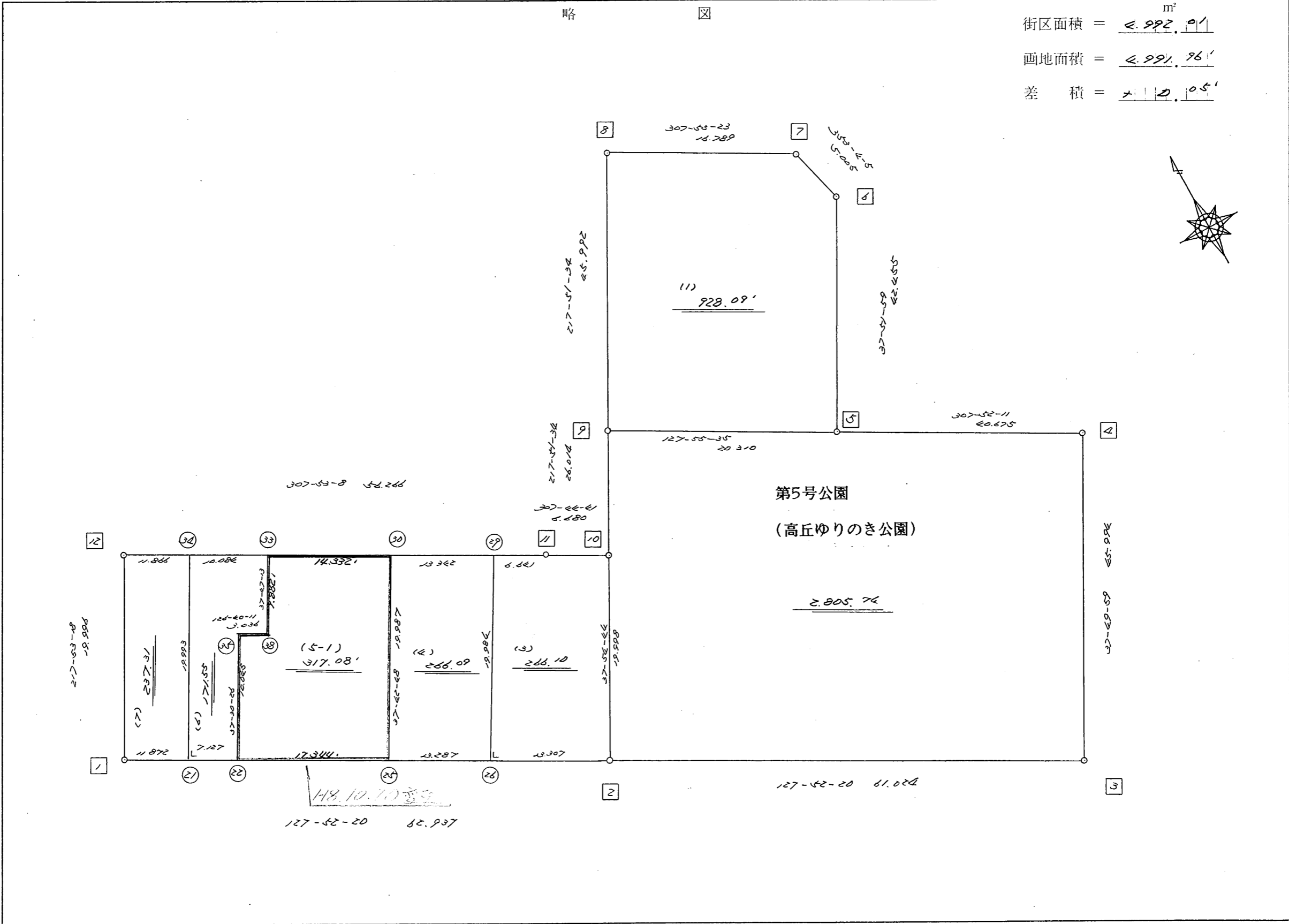


街区面積 = $\frac{4,997.01}{m^2}$
 画地面積 = $\frac{4,991.95}{m^2}$
 高丘ゆりのき公園 (2805.74)
 差 積 = $\frac{6.06}{m^2}$

高丘北2-120

街区点番号 1 ~ 12 筆界点番号 21 ~ 38 画地番号 (1) ~ (7)

街区面積 = $\frac{m^2}{4,992.01}$
 画地面積 = $\frac{4,991.96}{}$
 差 積 = $\frac{0.05}{}$



街区点番号 1 ~ 12 筆界点番号 21 ~ 36 画地番号 (1) ~ (7)

<< H.5 高丘葵 地区 >>

※ ※ 面積計算 (倍横距法) ※ ※					ワーク名: 297BL					
器械点	視準点	夾角	方向角	距離	緯距	経距	X座標	Y座標	倍横距	倍面積
297-12	297-1		217-53-18				-137289.317	-72692.214		
297-1	297-2	89-59-02	127-52-20	62.937	-38.637	49.681	-137327.954	-72642.533	49.681	-1919.524797
297-2	297-3	180-00-00	127-52-20	61.024	-37.463	48.172	-137365.417	-72594.361	147.534	-5527.066242
297-3	297-4	89-57-39	37-49-59	45.994	36.326	28.211	-137329.091	-72566.150	223.917	8134.008942
297-4	297-5	90-02-12	307-52-11	40.675	24.969	-32.109	-137304.122	-72598.259	220.019	5493.654411
297-5	297-6	269-59-48	37-51-59	42.455	33.516	26.060	-137270.606	-72572.199	213.970	7171.418520
297-6	297-7	135-12-06	353-04-05	5.005	4.968	-0.604	-137265.638	-72572.803	239.426	1189.468368
297-7	297-8	134-49-18	307-53-23	16.789	10.311	-13.250	-137255.327	-72586.053	225.572	2325.872892
297-8	297-9	89-58-11	217-51-34	45.992	-36.311	-28.227	-137291.638	-72614.280	184.095	-6684.673545
297-9	297-10	180-00-00	217-51-34	26.014	-20.539	-15.965	-137312.177	-72630.245	139.903	-2873.467717
297-10	297-11	269-53-07	307-44-41	6.680	4.089	-5.282	-137308.088	-72635.527	118.656	485.184384
297-11	297-12	180-08-27	307-53-08	56.266	34.552	-44.407	-137273.536	-72679.934	68.967	2382.947784
297-12	297-1	90-00-10	217-53-18	19.996	-15.781	-12.280	-137289.317	-72692.214	12.280	-193.790680
									倍面積	9984.032320
									面積	4992.016160

<< H.5 高丘葵 地区 >>

※ ※ 面積計算 (倍横距法) ※ ※					ワーク名: 第5号公園 高丘ゆりのき公園					
器械点	視準点	夾角	方向角	距離	緯距	経距	X座標	Y座標	倍横距	倍面積
297-10	297-2		217-54-44				-137327.954	-72642.533		
297-2	297-3	89-57-36	127-52-20	61.024	-37.463	48.172	-137365.417	-72594.361	48.172	-1804.667636
297-3	297-4	89-57-39	37-49-59	45.994	36.326	28.211	-137329.091	-72566.150	124.555	4524.584930
297-4	297-5	90-02-12	307-52-11	40.675	24.969	-32.109	-137304.122	-72598.259	120.657	3012.684633
297-5	297-9	180-03-24	307-55-35	20.310	12.484	-16.021	-137291.638	-72614.280	72.527	905.427068
297-9	297-10	89-55-59	217-51-34	26.014	-20.539	-15.965	-137312.177	-72630.245	40.541	-832.671599
297-10	297-2	180-03-10	217-54-44	19.998	-15.777	-12.288	-137327.954	-72642.533	12.288	-193.867776
									倍面積	5611.489620
									面積	2805.744810

※ ※ 面積計算 (倍横距法) ※ ※

地 器械点	番 : 視準点	297BL-1 内角	方向角	距離	緯距	經距	X座標	Y座標	倍横距	倍面積
297-9	297-5	90-04-01	127-55-35	20.310	-12.484	16.021	-137304.122	-72598.259	16.021	-199.992259
297-5	297-6	89-56-24	37-51-59	42.455	33.516	26.060	-137270.606	-72572.199	58.101	1947.314121
297-6	297-7	135-12-06	353-04-05	5.005	4.968	-0.604	-137265.638	-72572.803	83.557	415.111325
297-7	297-8	134-49-18	307-53-23	16.789	10.311	-13.250	-137255.327	-72586.053	69.703	718.707942
297-8	297-9	89-58-11	217-51-34	45.992	-36.311	-28.227	-137291.638	-72614.280	28.227	-1024.946817
									倍面積	1856.194312
									面積	928.09

<< H.5 高丘葵 地区 >>

※ ※ 面積計算 (倍横距法) ※ ※					ワーク名: 297BL-3					
器械点	視準点	夾角	方向角	距離	緯距	経距	X座標	Y座標	倍横距	倍面積
297-29	297-26		217-52-20				-137319.785	-72653.037		
297-26	297-2	90-00-00	127-52-20	13.307	-8.169	10.504	-137327.954	-72642.533	10.504	-85.807176
297-2	297-10	90-02-24	37-54-44	19.998	15.777	12.288	-137312.177	-72630.245	33.296	525.310992
297-10	297-11	89-49-57	307-44-41	6.680	4.089	-5.282	-137308.088	-72635.527	40.302	164.794878
297-11	297-29	180-08-27	307-53-08	6.641	4.078	-5.242	-137304.010	-72640.769	29.778	121.434684
297-29	297-26	89-59-12	217-52-20	19.984	-15.775	-12.268	-137319.785	-72653.037	12.268	-193.527700
									倍面積	532.205678
									面積	266.102839

<< H.5 高丘葵 地区 >>

※ ※ 面積計算 (倍横距法) ※ ※					ワーク名: 297BL-4					
器械点	視準点	夾角	方向角	距離	緯距	経距	X座標	Y座標	倍横距	倍面積
297-30	297-25		217-42-48				-137311.628	-72663.525		
297-25	297-26	90-09-32	127-52-20	13.287	-8.157	10.488	-137319.785	-72653.037	10.488	-85.550616
297-26	297-29	90-00-00	37-52-20	19.984	15.775	12.268	-137304.010	-72640.769	33.244	524.424100
297-29	297-30	90-00-48	307-53-08	13.342	8.194	-10.530	-137295.816	-72651.299	34.982	286.642508
297-30	297-25	89-49-40	217-42-48	19.987	-15.812	-12.226	-137311.628	-72663.525	12.226	-193.317512
									倍面積	532.198480
									面積	266.099240

座標面積計算書 (倍横距法)

36 [街区名 : 297 (1)]
 [地番 : 297 (5-1)]

点名	点名	内角	方向角	辺長	dx	*	dy	*	X	Y	DMD	2A
297-36	297-35'		306-40-11						-137293.012	-72671.100		
297-35	297-22'	90-50-15	217-30-26	10.045'	-7.968	-1	-6.116	0	-137300.981	-72677.216	-6.116	48.738404
297-22	297-37'	90-21-54	127-52-20	17.122'	-10.511	0	13.516	-1	-137311.492	-72663.701	1.283	-13.485613
297-37	297-38'	89-50-28	37-42-48	19.988'	15.812	0	12.227	0	-137295.680	-72651.474	27.025	427.319300
297-38	297-33'	90-10-20	307-53-08	14.110'	8.665	0	-11.136	0	-137287.015	-72662.610	28.116	243.625140
297-33	297-36'	89-54-05	217-47-13	9.882'	-7.810	0	-6.055	0	-137294.825	-72668.665	10.925	-85.324250
297-36	297-35'	268-52-58	306-40-11	3.036'	1.813	0	-2.435	0	-137293.012	-72671.100	2.435	4.414655
合計	測角数 = 6	720-00-00		74.183	0.001	-1	0.001	-1			倍面積	625.287636
											面積	312.6438180
											地積	312.64 ✓

36 [街区名 : 297 (1)]
 [地番 : 297 (5-2)]

点名	点名	内角	方向角	辺長	dx	*	dy	*	X	Y	DMD	2A
297-37	297-25'		127-52-20						-137311.628	-72663.525		
297-25	297-30'	89-50-28	37-42-48	19.987'	15.811	1	12.226	0	-137295.816	-72651.299	12.226	193.317512
297-30	297-38'	90-10-20	307-53-08	0.222'	0.136	0	-0.175	0	-137295.680	-72651.474	24.277	3.301672
297-38	297-37'	89-49-40	217-42-48	19.988'	-15.812	0	-12.227	0	-137311.492	-72663.701	11.875	-187.767500
297-37	297-25'	90-09-32	127-52-20	0.222'	-0.136	0	0.175	1	-137311.628	-72663.525	-0.176	0.023936
合計	測角数 = 4	360-00-00		40.419	-0.001	1	-0.001	1			倍面積	8.875620
											面積	4.4378100
											地積	4.43 ✓

※ ※ 面積計算 (倍横距法) ※ ※

地番 器械点	番 : 297BL-5-1 視準点	内角	方向角	距離	緯距	経距	X座標	Y座標	倍横距	倍面積
297-22	297-25	90-21-54	127-52-20	17.344	-10.647	13.691	-137311.628	-72663.525	13.691	-145.774049
297-25	297-30	89-50-28	37-42-48	19.987	15.812	12.227	-137295.816	-72651.299	39.609	626.278961
297-30	297-33	90-10-20	307-53-08	14.332	8.801	-11.311	-137287.015	-72662.610	40.524	356.654353
297-33	297-36	89-54-05	217-47-13	9.882	-7.810	-6.055	-137294.825	-72668.665	23.157	-180.851414
297-36	297-35	268-52-58	306-40-11	3.036	1.813	-2.435	-137293.012	-72671.100	14.667	26.592104
297-35	297-22	90-50-15	217-30-26	10.045	-7.969	-6.116	-137300.981	-72677.216	6.116	-48.738542
									倍面積	634.161413
									面積	317.08 ✓

<< H.5 高丘葵 地区 >>

※ ※ 面積計算 (倍横距法) ※ ※					ワーク名: 297BL-5-3					
器械点	視準点	夾角	方向角	距離	緯距	経距	X座標	Y座標	倍横距	倍面積
297-35	297-22		217-30-26				-137300.981	-72677.216		
297-22	297-23	90-21-54	127-52-20	5.219	-3.204	4.120	-137304.185	-72673.096	4.120	-13.200480
297-23	297-32	90-00-00	37-52-20	19.990	15.780	12.272	-137288.405	-72660.824	20.512	323.679360
297-32	297-33	90-00-48	307-53-08	2.262	1.390	-1.786	-137287.015	-72662.610	30.998	43.087220
297-33	297-36	89-54-05	217-47-13	9.882	-7.810	-6.055	-137294.825	-72668.665	23.157	-180.856170
297-36	297-35	268-52-58	306-40-11	3.036	1.813	-2.435	-137293.012	-72671.100	14.667	26.591271
297-35	297-22	90-50-15	217-30-26	10.045	-7.969	-6.116	-137300.981	-72677.216	6.116	-48.738404
									倍面積	150.562797
									面積	75.2813985

<< H.5 高丘葵 地区 >>

※ ※ 面積計算 (倍横距法) ※ ※					ワーク名: 297BL-6					
器械点	視準点	夾角	方向角	距離	緯距	経距	X座標	Y座標	倍横距	倍面積
297-34	297-21		217-52-20				-137296.605	-72682.842		
297-21	297-22	90-00-00	127-52-20	7.127	-4.376	5.626	-137300.981	-72677.216	5.626	-24.619376
297-22	297-35	89-38-06	37-30-26	10.045	7.969	6.116	-137293.012	-72671.100	17.368	138.405592
297-35	297-36	269-09-45	126-40-11	3.036	-1.813	2.435	-137294.825	-72668.665	25.919	-46.991147
297-36	297-33	91-07-02	37-47-13	9.882	7.810	6.055	-137287.015	-72662.610	34.409	268.734290
297-33	297-34	90-05-55	307-53-08	10.084	6.192	-7.959	-137280.823	-72670.569	32.505	201.270960
297-34	297-21	89-59-12	217-52-20	19.993	-15.782	-12.273	-137296.605	-72682.842	12.273	-193.692486
									倍面積	343.107833
									面積	171.5539165

<< H.5 高丘葵 地区 >>

* * 面積計算 (倍横距法) *					* * ワーク名: 297BL-7					
器械点	視準点	夾角	方向角	距離	緯距	経距	X座標	Y座標	倍横距	倍面積
297-12	297-1		217-53-18				-137289.317	-72692.214		
297-1	297-21	89-59-02	127-52-20	11.872	-7.288	9.372	-137296.605	-72682.842	9.372	-68.303136
297-21	297-34	90-00-00	37-52-20	19.993	15.782	12.273	-137280.823	-72670.569	31.017	489.510294
297-34	297-12	90-00-48	307-53-08	11.866	7.287	-9.365	-137273.536	-72679.934	33.925	247.211475
297-12	297-1	90-00-10	217-53-18	19.996	-15.781	-12.280	-137289.317	-72692.214	12.280	-193.790680
									倍面積	474.627953
									面積	237.3139765