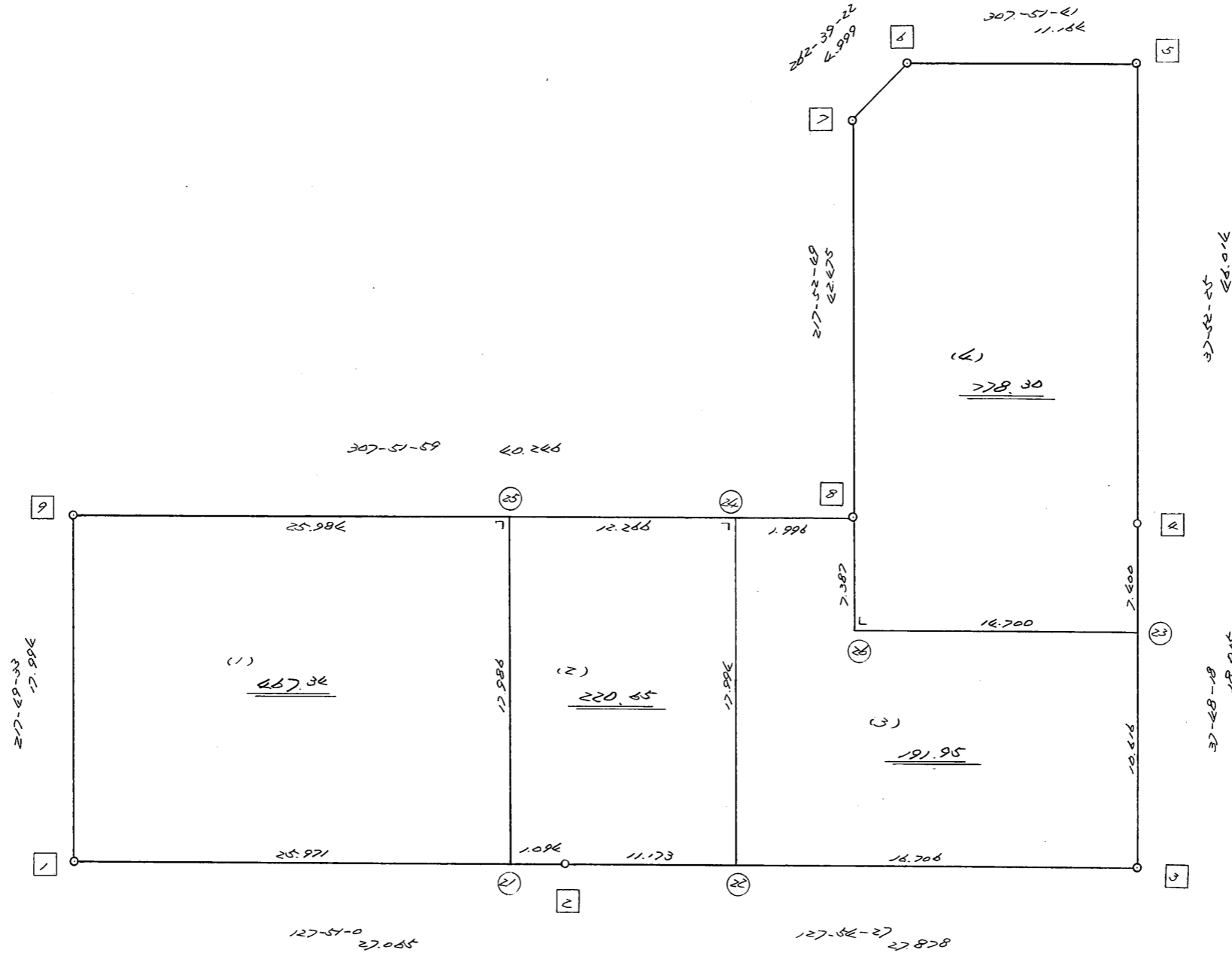
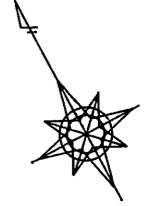


略 図

街区面積 =  $\frac{1459.26}{m^2}$   
 画地面積 =  $\frac{1459.26}{m^2}$   
 差 積 =  $\frac{0.00}{m^2}$



高丘北2-119

街区点番号 1 ~ 9      筆界点番号 21 ~ 28      画地番号 ( / ) ~ ( < )

<< H.5 高丘葵 地区 >>

* * 面積計算 (倍横距法) *					* * ワーク名: 296BL					
器械点	視準点	夾角	方向角	距離	緯距	経距	X座標	Y座標	倍横距	倍面積
296-9	296-1		217-49-33				-137267.236	-72675.021		
296-1	296-2	90-01-27	127-51-00	27.065	-16.607	21.371	-137283.843	-72653.650	21.371	-354.908197
296-2	296-3	180-03-27	127-54-27	27.878	-17.128	21.996	-137300.971	-72631.654	64.738	-1108.832464
296-3	296-4	89-53-51	37-48-18	18.015	14.234	11.043	-137286.737	-72620.611	97.777	1391.757818
296-4	296-5	180-04-07	37-52-25	46.014	36.322	28.249	-137250.415	-72592.362	137.069	4978.620218
296-5	296-6	89-59-16	307-51-41	11.164	6.852	-8.814	-137243.563	-72601.176	156.504	1072.365408
296-6	296-7	134-47-41	262-39-22	4.999	-0.639	-4.958	-137244.202	-72606.134	142.732	-91.205748
296-7	296-8	135-13-27	217-52-49	42.475	-33.525	-26.080	-137277.727	-72632.214	111.694	-3744.541350
296-8	296-9	269-59-10	307-51-59	40.246	24.704	-31.772	-137253.023	-72663.986	53.842	1330.112768
296-9	296-1	89-57-34	217-49-33	17.994	-14.213	-11.035	-137267.236	-72675.021	11.035	-156.840455
									倍面積	3316.527998
									面積	1658.263999

<< H.5 高丘葵 地区 >>

* * 面積計算 (倍横距法) *					* * ワーク名: 296BL-1					
器械点	視準点	夾角	方向角	距離	緯距	経距	X座標	Y座標	倍横距	倍面積
296-9	296-1		217-49-33				-137267.236	-72675.021		
296-1	296-21	90-01-27	127-51-00	25.971	-15.936	20.507	-137283.172	-72654.514	20.507	-326.799552
296-21	296-25	90-00-59	37-51-59	17.986	14.199	11.041	-137268.973	-72643.473	52.055	739.128945
296-25	296-9	90-00-00	307-51-59	25.984	15.950	-20.513	-137253.023	-72663.986	42.583	679.198850
296-9	296-1	89-57-34	217-49-33	17.994	-14.213	-11.035	-137267.236	-72675.021	11.035	-156.840455
									倍面積	934.687788
									面積	467.343894

<< H.5 高丘葵 地区 >>

* * 面積計算 (倍横距法) *					* * ワーク名: 296BL-2					
器械点	視準点	夾角	方向角	距離	緯距	経距	X座標	Y座標	倍横距	倍面積
296-25	296-21		217-51-59				-137283.172	-72654.514		
296-21	296-2	89-59-01	127-51-00	1.094	-0.671	0.864	-137283.843	-72653.650	0.864	-0.579744
296-2	296-22	180-03-27	127-54-27	11.173	-6.864	8.815	-137290.707	-72644.835	10.543	-72.367152
296-22	296-24	89-57-32	37-51-59	17.994	14.205	11.045	-137276.502	-72633.790	30.403	431.874615
296-24	296-25	90-00-00	307-51-59	12.266	7.529	-9.683	-137268.973	-72643.473	31.765	239.158685
296-25	296-21	90-00-00	217-51-59	17.986	-14.199	-11.041	-137283.172	-72654.514	11.041	-156.771159
									倍面積	441.315245
									面積	220.6576225

<< H.5 高丘葵 地区 >>

* * 面積計算 (倍横距法) *					* * ワーク名: 296BL-3					
器械点	視準点	夾角	方向角	距離	緯距	経距	X座標	Y座標	倍横距	倍面積
296-24	296-22		217-51-59				-137290.707	-72644.835		
296-22	296-3	90-02-28	127-54-27	16.706	-10.264	13.181	-137300.971	-72631.654	13.181	-135.289784
296-3	296-23	89-53-51	37-48-18	10.616	8.388	6.507	-137292.583	-72625.147	32.869	275.705172
296-23	296-26	90-04-31	307-52-49	14.700	9.026	-11.603	-137283.557	-72636.750	27.773	250.679098
296-26	296-8	270-00-00	37-52-49	7.387	5.830	4.536	-137277.727	-72632.214	20.706	120.715980
296-8	296-24	89-59-10	307-51-59	1.996	1.225	-1.576	-137276.502	-72633.790	23.666	28.990850
296-24	296-22	90-00-00	217-51-59	17.994	-14.205	-11.045	-137290.707	-72644.835	11.045	-156.894225
									倍面積	383.907091
									面積	191.9535455

<< H.5 高丘葵 地区 >>

* * 面積計算 (倍横距法) *					* * ワーク名: 296BL-4					
器械点	視準点	夾角	方向角	距離	緯距	経距	X座標	Y座標	倍横距	倍面積
296-8	296-26		217-52-49				-137283.557	-72636.750		
296-26	296-23	90-00-00	127-52-49	14.700	-9.026	11.603	-137292.583	-72625.147	11.603	-104.728678
296-23	296-4	89-55-29	37-48-18	7.400	5.846	4.536	-137286.737	-72620.611	27.742	162.179732
296-4	296-5	180-04-07	37-52-25	46.014	36.322	28.249	-137250.415	-72592.362	60.527	2198.461694
296-5	296-6	89-59-16	307-51-41	11.164	6.852	-8.814	-137243.563	-72601.176	79.962	547.899624
296-6	296-7	134-47-41	262-39-22	4.999	-0.639	-4.958	-137244.202	-72606.134	66.190	-42.295410
296-7	296-8	135-13-27	217-52-49	42.475	-33.525	-26.080	-137277.727	-72632.214	35.152	-1178.470800
296-8	296-26	180-00-00	217-52-49	7.387	-5.830	-4.536	-137283.557	-72636.750	4.536	-26.444880
									倍面積	1556.601282
									面積	778.300641