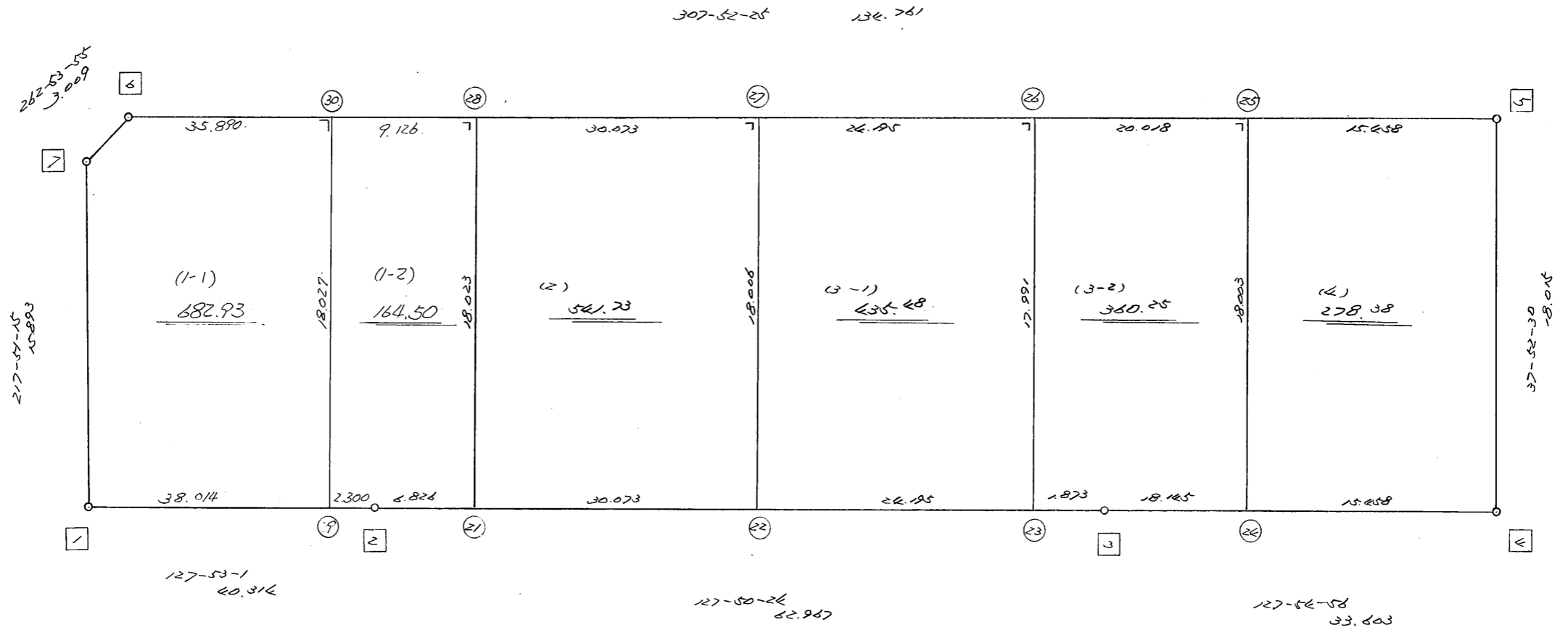
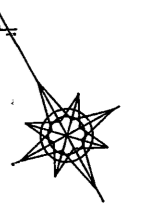


略 図

街区面積 =  $\frac{21443.89}{m^2}$   
 画地面積 =  $\frac{21443.89}{m^2}$   
 差 積 =  $\frac{2110.02}{m^2}$



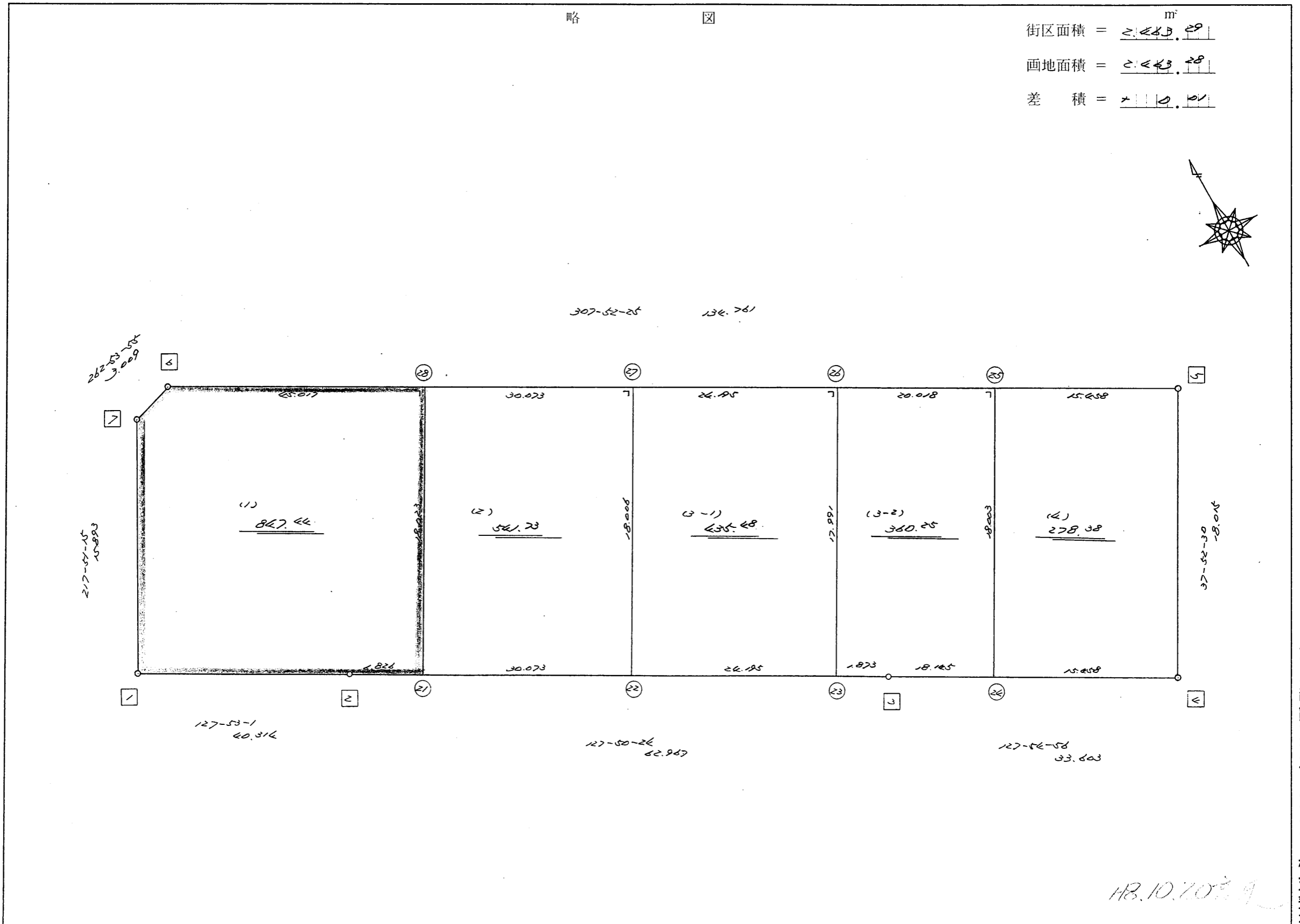
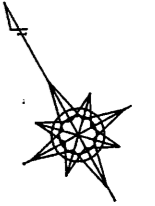
高丘北2-117

不二総合コンサルタント株式会社

街区点番号 1 ~ 30 筆界点番号 (21) ~ (30) 画地番号 ( / ) ~ ( < )

略 図

街区面積 =  $\frac{262.53 \times 29}{100} \text{ m}^2$   
 画地面積 =  $\frac{214.43 \times 28}{100}$   
 差 積 =  $\frac{48.10 \times 01}{100}$



AB.10.20% A

街区点番号 1 ~ 5

筆界点番号 21 ~ 29

画地番号 1 ~ 5

<< H.5 高丘葵 地区 >>

* * 面積計算 (倍横距法) *					ワーク名: 294BL					
器械点	視準点	夾角	方向角	距離	緯距	経距	X座標	Y座標	倍横距	倍面積
294-7	294-1		217-51-15				-137180.758	-72786.258		
294-1	294-2	90-01-46	127-53-01	40.314	-24.755	31.818	-137205.513	-72754.440	31.818	-787.654590
294-2	294-3	179-57-23	127-50-24	62.967	-38.628	49.727	-137244.141	-72704.713	113.363	-4378.985964
294-3	294-4	180-04-32	127-54-56	33.603	-20.649	26.510	-137264.790	-72678.203	189.600	-3915.050400
294-4	294-5	89-57-34	37-52-30	18.015	14.220	11.060	-137250.570	-72667.143	227.170	3230.357400
294-5	294-6	89-59-55	307-52-25	134.761	82.733	-106.376	-137167.837	-72773.519	131.854	10908.676982
294-6	294-7	135-01-30	262-53-55	3.009	-0.372	-2.986	-137168.209	-72776.505	22.492	-8.367024
294-7	294-1	134-57-20	217-51-15	15.893	-12.549	-9.753	-137180.758	-72786.258	9.753	-122.390397
									倍面積	4926.586007
									面積	2463.2930035

座標面積計算書 (倍横距法)

33 [ 街区名 : 294 ]  
 [ 地番 : 294(1-1) ]

点名	点名	内角	方向角	辺長	dx	*	dy	*	X	Y	DMD	2A
294-30	294-6		307-52-25						-137167.837	-72773.519		
294-6	294-7	135-01-30	262-53-55	3.009	-0.372	0	-2.986	0	-137168.209	-72776.505	-2.986	1.110792
294-7	294-1	134-57-20	217-51-15	15.893	-12.549	0	-9.753	0	-137180.758	-72786.258	-15.725	197.333025
294-1	294-29	90-01-46	127-53-01	38.014	-23.343	0	30.003	0	-137204.101	-72756.255	4.525	-105.627075
294-29	294-30	89-59-24	37-52-25	18.027	14.230	0	11.067	0	-137189.871	-72745.188	45.595	648.816850
294-30	294-6	90-00-00	307-52-25	35.890	22.034	0	-28.330	-1	-137167.837	-72773.519	28.331	624.245254
合計	測角数 = 5	540-00-00		110.833	0.000	0	0.001	-1			倍面積	1365.878846
											面積	682.9394230
											地積	682.93

33 [ 街区名 : 294 ]  
 [ 地番 : 294(1-2) ]

点名	点名	内角	方向角	辺長	dx	*	dy	*	X	Y	DMD	2A
294-29	294-2		127-53-01						-137205.513	-72754.440		
294-2	294-21	179-57-23	127-50-24	6.826	-4.187	-1	5.391	0	-137209.701	-72749.049	5.391	-22.577508
294-21	294-28	90-02-01	37-52-25	18.023	14.227	0	11.065	0	-137195.474	-72737.984	21.847	310.817269
294-28	294-30	90-00-00	307-52-25	9.126	5.603	0	-7.204	0	-137189.871	-72745.188	25.708	144.041924
294-30	294-29	90-00-00	217-52-25	18.027	-14.230	0	-11.067	0	-137204.101	-72756.255	7.437	-105.828510
294-29	294-2	90-00-36	127-53-01	2.300	-1.412	0	1.815	0	-137205.513	-72754.440	-1.815	2.562780
合計	測角数 = 5	540-00-00		54.302	0.001	-1	0.000	0			倍面積	329.015955
											面積	164.5079775
											地積	164.50

<< H.5 高丘葵 地区 >>

※ ※ 面積計算 (倍横距法) ※ ※					ワーク名: 294BL-1					
器械点	視準点	夾角	方向角	距離	緯距	経距	X座標	Y座標	倍横距	倍面積
294-7	294-1		217-51-15				-137180.758	-72786.258		
294-1	294-2	90-01-46	127-53-01	40.314	-24.755	31.818	-137205.513	-72754.440	31.818	-787.654590
294-2	294-21	179-57-23	127-50-24	6.826	-4.188	5.391	-137209.701	-72749.049	69.027	-289.085076
294-21	294-28	90-02-01	37-52-25	18.023	14.227	11.065	-137195.474	-72737.984	85.483	1216.166641
294-28	294-6	90-00-00	307-52-25	45.017	27.637	-35.535	-137167.837	-72773.519	61.013	1686.216281
294-6	294-7	135-01-30	262-53-55	3.009	-0.372	-2.986	-137168.209	-72776.505	22.492	-8.367024
294-7	294-1	134-57-20	217-51-15	15.893	-12.549	-9.753	-137180.758	-72786.258	9.753	-122.390397
									倍面積	1694.885835
									面積	847.4429175

<< H.5 高丘葵 地区 >>

※ ※ 面積計算 (倍横距法) ※ ※					ワーク名: 294BL-2					
器械点	視準点	夾角	方向角	距離	緯距	経距	X座標	Y座標	倍横距	倍面積
294-28	294-21		217-52-25				-137209.701	-72749.049		
294-21	294-22	89-57-59	127-50-24	30.073	-18.448	23.749	-137228.149	-72725.300	23.749	-438.121552
294-22	294-27	90-02-01	37-52-25	18.006	14.213	11.054	-137213.936	-72714.246	58.552	832.199576
294-27	294-28	90-00-00	307-52-25	30.073	18.462	-23.738	-137195.474	-72737.984	45.868	846.815016
294-28	294-21	90-00-00	217-52-25	18.023	-14.227	-11.065	-137209.701	-72749.049	11.065	-157.421755
									倍面積	1083.471285
									面積	541.7356425

<< H.5 高丘葵 地区 >>

* * 面積計算 (倍横距法) *					* * ワーク名: 294BL-3-1					
器械点	視準点	夾角	方向角	距離	緯距	経距	X座標	Y座標	倍横距	倍面積
294-27	294-22		217-52-25				-137228.149	-72725.300		
294-22	294-23	89-57-59	127-50-24	24.195	-14.843	19.108	-137242.992	-72706.192	19.108	-283.620044
294-23	294-26	90-02-01	37-52-25	17.991	14.202	11.045	-137228.790	-72695.147	49.261	699.604722
294-26	294-27	90-00-00	307-52-25	24.195	14.854	-19.099	-137213.936	-72714.246	41.207	612.088778
294-27	294-22	90-00-00	217-52-25	18.006	-14.213	-11.054	-137228.149	-72725.300	11.054	-157.110502
									倍面積	870.962954
									面積	435.481477

<< H.5 高丘葵 地区 >>

* * 面積計算 (倍横距法) *					* * ワーク名: 294BL-3-2					
器械点	視準点	夾角	方向角	距離	緯距	経距	X座標	Y座標	倍横距	倍面積
294-26	294-23		217-52-25				-137242.992	-72706.192		
294-23	294-3	89-57-59	127-50-24	1.873	-1.149	1.479	-137244.141	-72704.713	1.479	-1.699371
294-3	294-24	180-04-32	127-54-56	18.145	-11.150	14.315	-137255.291	-72690.398	17.273	-192.593950
294-24	294-25	89-57-29	37-52-25	18.003	14.211	11.053	-137241.080	-72679.345	42.641	605.971251
294-25	294-26	90-00-00	307-52-25	20.018	12.290	-15.802	-137228.790	-72695.147	37.892	465.692680
294-26	294-23	90-00-00	217-52-25	17.991	-14.202	-11.045	-137242.992	-72706.192	11.045	-156.861090
									倍面積	720.509520
									面積	360.254760

<< H.5 高丘葵 地区 >>

* * 面積計算 (倍横距法) *					ワーク名: 294BL-4					
器械点	視準点	夾角	方向角	距離	緯距	経距	X座標	Y座標	倍横距	倍面積
294-25	294-24		217-52-25				-137255.291	-72690.398		
294-24	294-4	90-02-31	127-54-56	15.458	-9.499	12.195	-137264.790	-72678.203	12.195	-115.840305
294-4	294-5	89-57-34	37-52-30	18.015	14.220	11.060	-137250.570	-72667.143	35.450	504.099000
294-5	294-25	89-59-55	307-52-25	15.458	9.490	-12.202	-137241.080	-72679.345	34.308	325.582920
294-25	294-24	90-00-00	217-52-25	18.003	-14.211	-11.053	-137255.291	-72690.398	11.053	-157.074183
									倍面積	556.767432
									面積	278.383716