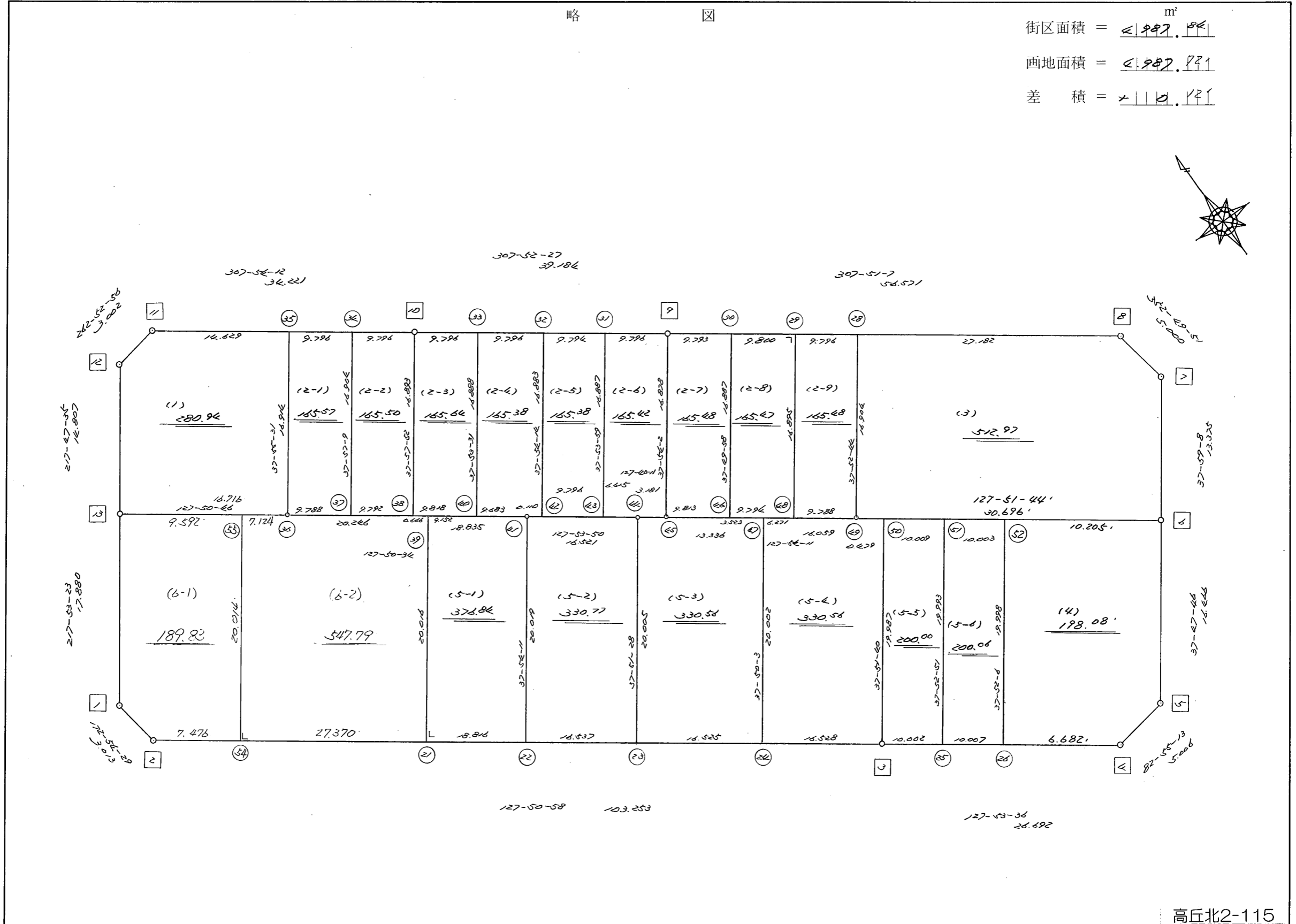
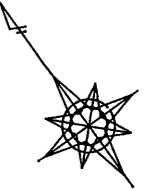


略 図

街区面積 = ≤ 997.84 m²
 画地面積 = ≤ 997.721
 差 積 = $\times 0.121$



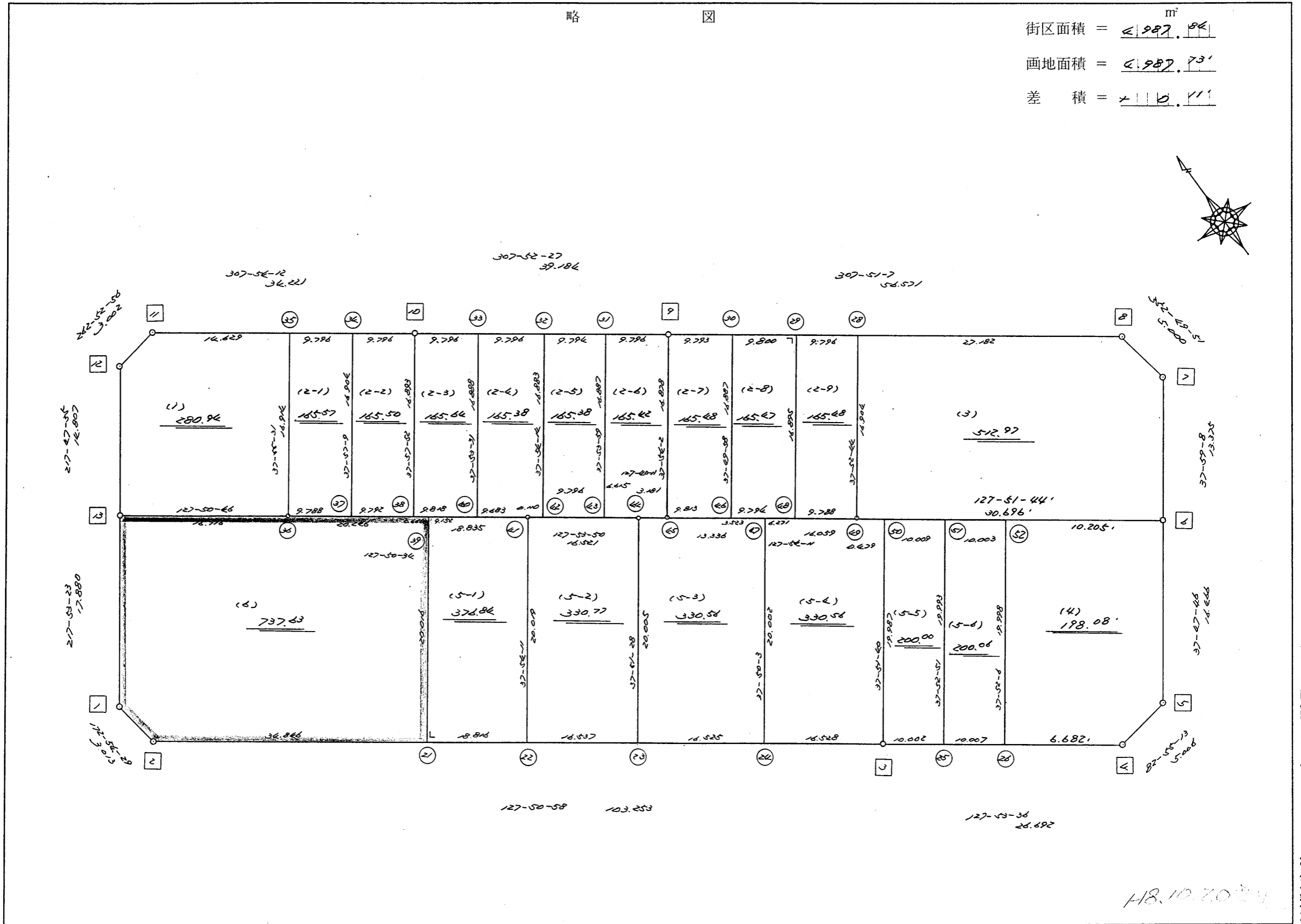
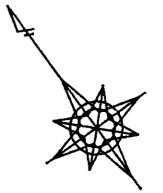
高丘北2-115

不二総合コンサルタント株式会社

街区点番号 1 ~ 13 筆界点番号 (21) ~ (54) 画地番号 (1) ~ (14)

略 図

街区面積 = $\underline{280.94} \text{ m}^2$
 画地面積 = $\underline{280.73}$
 差 積 = $\underline{0.21}$



街区点番号 1 - 13 筆界点番号 21 - 53 画地番号 (1) - (8)

18.10.20

不二株式会社

<< H.5 高丘葵 地区 >>

※ ※ 面積計算 (倍横距法) ※ ※					ワーク名: 292BL					
器械点	視準点	夾角	方向角	距離	緯距	経距	X座標	Y座標	倍横距	倍面積
292-13	292-1		217-53-23				-137235.065	-72828.496		
292-1	292-2	135-01-06	172-54-29	3.013	-2.990	0.372	-137238.055	-72828.124	0.372	-1.112280
292-2	292-3	134-56-29	127-50-58	103.253	-63.355	81.531	-137301.410	-72746.593	82.275	-5212.532625
292-3	292-4	180-02-38	127-53-36	26.692	-16.394	21.064	-137317.804	-72725.529	184.870	-3030.758780
292-4	292-5	135-01-37	82-55-13	5.006	0.617	4.968	-137317.187	-72720.561	210.902	130.126534
292-5	292-6	134-52-33	37-47-46	16.466	13.011	10.091	-137304.176	-72710.470	225.961	2939.978571
292-6	292-7	180-11-22	37-59-08	13.375	10.542	8.232	-137293.634	-72702.238	244.284	2575.241928
292-7	292-8	134-50-43	352-49-51	5.000	4.961	-0.624	-137288.673	-72702.862	251.892	1249.636212
292-8	292-9	135-01-16	307-51-07	56.571	34.713	-44.668	-137253.960	-72747.530	206.600	7171.705800
292-9	292-10	180-01-20	307-52-27	39.184	24.056	-30.930	-137229.904	-72778.460	131.002	3151.384112
292-10	292-11	180-01-45	307-54-12	34.221	21.023	-27.002	-137208.881	-72805.462	73.070	1536.150610
292-11	292-12	134-58-44	262-52-56	3.002	-0.372	-2.979	-137209.253	-72808.441	43.089	-16.029108
292-12	292-13	134-54-39	217-47-35	14.807	-11.701	-9.074	-137220.954	-72817.515	31.036	-363.152236
292-13	292-1	180-05-48	217-53-23	17.880	-14.111	-10.981	-137235.065	-72828.496	10.981	-154.952891
									倍面積	9975.685847
									面積	4987.8429235

<< H.5 高丘葵 地区 >>

* * 面積計算 (倍横距法) *					* * ワーク名: 292BL-1					
器械点	視準点	夾角	方向角	距離	緯距	経距	X座標	Y座標	倍横距	倍面積
292-12	292-13		217-47-35				-137220.954	-72817.515		
292-13	292-36	90-03-11	127-50-46	16.716	-10.256	13.200	-137231.210	-72804.315	13.200	-135.379200
292-36	292-35	90-04-45	37-55-31	16.914	13.342	10.396	-137217.868	-72793.919	36.796	490.932232
292-35	292-11	89-58-41	307-54-12	14.629	8.987	-11.543	-137208.881	-72805.462	35.649	320.377563
292-11	292-12	134-58-44	262-52-56	3.002	-0.372	-2.979	-137209.253	-72808.441	21.127	-7.859244
292-12	292-13	134-54-39	217-47-35	14.807	-11.701	-9.074	-137220.954	-72817.515	9.074	-106.174874
									倍面積	561.896477
									面積	280.9482385

<< H.5 高丘葵 地区 >>

* * 面積計算 (倍横距法) *					* * ワーク名: 292BL-2-1					
器械点	視準点	夾角	方向角	距離	緯距	経距	X座標	Y座標	倍横距	倍面積
292-35	292-36		217-55-31				-137231.210	-72804.315		
292-36	292-37	89-55-03	127-50-34	9.788	-6.005	7.730	-137237.215	-72796.585	7.730	-46.418650
292-37	292-34	90-06-35	37-57-09	16.904	13.329	10.396	-137223.886	-72786.189	25.856	344.634624
292-34	292-35	89-57-03	307-54-12	9.796	6.018	-7.730	-137217.868	-72793.919	28.522	171.645396
292-35	292-36	90-01-19	217-55-31	16.914	-13.342	-10.396	-137231.210	-72804.315	10.396	-138.703432
									倍面積	331.157938
									面積	165.578969

<< H.5 高丘葵 地区 >>

* * 面積計算 (倍横距法) *					* * ワーク名: 292BL-2-2					
器械点	視準点	夾角	方向角	距離	緯距	経距	X座標	Y座標	倍横距	倍面積
292-34	292-37		217-57-09				-137237.215	-72796.585		
292-37	292-38	89-53-25	127-50-34	9.792	-6.008	7.733	-137243.223	-72788.852	7.733	-46.459864
292-38	292-10	90-07-18	37-57-52	16.893	13.319	10.392	-137229.904	-72778.460	25.858	344.402702
292-10	292-34	89-56-20	307-54-12	9.796	6.018	-7.729	-137223.886	-72786.189	28.521	171.639378
292-34	292-37	90-02-57	217-57-09	16.904	-13.329	-10.396	-137237.215	-72796.585	10.396	-138.568284
									倍面積	331.013932
									面積	165.506966

<< H.5 高丘葵 地区 >>

* * 面積計算 (倍横距法) *					* * ワーク名: 292BL-2-3					
器械点	視準点	夾角	方向角	距離	緯距	経距	X座標	Y座標	倍横距	倍面積
292-10	292-38		217-57-52				-137243.223	-72788.852		
292-38	292-40	89-52-42	127-50-34	9.818	-6.023	7.753	-137249.246	-72781.099	7.753	-46.696319
292-40	292-33	90-02-57	37-53-31	16.888	13.328	10.372	-137235.918	-72770.727	25.878	344.901984
292-33	292-10	89-58-56	307-52-27	9.796	6.014	-7.733	-137229.904	-72778.460	28.517	171.501238
292-10	292-38	90-05-25	217-57-52	16.893	-13.319	-10.392	-137243.223	-72788.852	10.392	-138.411048
									倍面積	331.295855
									面積	165.6479275

<< H.5 高丘葵 地区 >>

* * 面積計算 (倍横距法) *					* * ワーク名: 292BL-2-4					
器械点	視準点	夾角	方向角	距離	緯距	経距	X座標	Y座標	倍横距	倍面積
292-33	292-40		217-53-31				-137249.246	-72781.099		
292-40	292-41	89-57-03	127-50-34	9.683	-5.940	7.646	-137255.186	-72773.453	7.646	-45.417240
292-41	292-42	180-03-16	127-53-50	0.110	-0.068	0.087	-137255.254	-72773.366	15.379	-1.045772
292-42	292-32	90-00-24	37-54-14	16.883	13.321	10.372	-137241.933	-72762.994	25.838	344.187998
292-32	292-33	89-58-13	307-52-27	9.796	6.015	-7.733	-137235.918	-72770.727	28.477	171.289155
292-33	292-40	90-01-04	217-53-31	16.888	-13.328	-10.372	-137249.246	-72781.099	10.372	-138.238016
									倍面積	330.776125
									面積	165.3880625

<< H.5 高丘葵 地区 >>

* * 面積計算 (倍横距法) *					* * ワーク名: 292BL-2-5					
器械点	視準点	夾角	方向角	距離	緯距	経距	X座標	Y座標	倍横距	倍面積
292-32	292-42		217-54-14				-137255.254	-72773.366		
292-42	292-43	89-59-36	127-53-50	9.796	-6.017	7.730	-137261.271	-72765.636	7.730	-46.511410
292-43	292-31	90-00-09	37-53-59	16.887	13.325	10.373	-137247.946	-72755.263	25.833	344.224725
292-31	292-32	89-58-28	307-52-27	9.794	6.013	-7.731	-137241.933	-72762.994	28.475	171.220175
292-32	292-42	90-01-47	217-54-14	16.883	-13.321	-10.372	-137255.254	-72773.366	10.372	-138.165412
									倍面積	330.768078
									面積	165.384039

<< H.5 高丘葵 地区 >>

* * 面積計算 (倍横距法) *					* * ワーク名: 292BL-2-6					
器械点	視準点	夾角	方向角	距離	緯距	経距	X座標	Y座標	倍横距	倍面積
292-31	292-43		217-53-59				-137261.271	-72765.636		
292-43	292-44	89-59-51	127-53-50	6.615	-4.063	5.220	-137265.334	-72760.416	5.220	-21.208860
292-44	292-45	179-46-21	127-40-11	3.181	-1.944	2.518	-137267.278	-72757.898	12.958	-25.190352
292-45	292-9	90-13-51	37-54-02	16.878	13.318	10.368	-137253.960	-72747.530	25.844	344.190392
292-9	292-31	89-58-25	307-52-27	9.796	6.014	-7.733	-137247.946	-72755.263	28.479	171.272706
292-31	292-43	90-01-32	217-53-59	16.887	-13.325	-10.373	-137261.271	-72765.636	10.373	-138.220225
									倍面積	330.843661
									面積	165.4218305

<< H.5 高丘葵 地区 >>

* * 面積計算 (倍横距法) *					* * ワーク名: 292BL-2-7					
器械点	視準点	夾角	方向角	距離	緯距	経距	X座標	Y座標	倍横距	倍面積
292-9	292-45		217-54-02				-137267.278	-72757.898		
292-45	292-46	90-00-09	127-54-11	9.813	-6.028	7.743	-137273.306	-72750.155	7.743	-46.674804
292-46	292-30	89-55-47	37-49-58	16.887	13.337	10.357	-137259.969	-72739.798	25.843	344.668091
292-30	292-9	90-01-09	307-51-07	9.793	6.009	-7.732	-137253.960	-72747.530	28.468	171.064212
292-9	292-45	90-02-55	217-54-02	16.878	-13.318	-10.368	-137267.278	-72757.898	10.368	-138.081024
									倍面積	330.976475
									面積	165.4882375

<< H.5 高丘葵 地区 >>

* * 面積計算 (倍横距法) *					* * ワーク名: 292BL-2-8					
器械点	視準点	夾角	方向角	距離	緯距	経距	X座標	Y座標	倍横距	倍面積
292-30	292-46		217-49-58				-137273.306	-72750.155		
292-46	292-48	90-04-13	127-54-11	9.794	-6.017	7.728	-137279.323	-72742.427	7.728	-46.499376
292-48	292-29	89-56-56	37-51-07	16.895	13.341	10.367	-137265.982	-72732.060	25.823	344.504643
292-29	292-30	90-00-00	307-51-07	9.800	6.013	-7.738	-137259.969	-72739.798	28.452	171.081876
292-30	292-46	89-58-51	217-49-58	16.887	-13.337	-10.357	-137273.306	-72750.155	10.357	-138.131309
									倍面積	330.955834
									面積	165.477917

<< H.5 高丘葵 地区 >>

* * 面積計算 (倍横距法) *					* * ワーク名: 292BL-2-9					
器械点	視準点	夾角	方向角	距離	緯距	経距	X座標	Y座標	倍横距	倍面積
292-29	292-48		217-51-07				-137279.323	-72742.427		
292-48	292-49	90-03-04	127-54-11	9.788	-6.013	7.723	-137285.336	-72734.704	7.723	-46.438399
292-49	292-28	89-58-33	37-52-44	16.904	13.343	10.379	-137271.993	-72724.325	25.825	344.582975
292-28	292-29	89-58-23	307-51-07	9.796	6.011	-7.735	-137265.982	-72732.060	28.469	171.127159
292-29	292-48	90-00-00	217-51-07	16.895	-13.341	-10.367	-137279.323	-72742.427	10.367	-138.306147
									倍面積	330.965588
									面積	165.482794

<< H.5 高丘葵 地区 >>

* * 面積計算 (倍横距法) *					* * ワーク名: 292BL-3					
器械点	視準点	夾角	方向角	距離	緯距	経距	X座標	Y座標	倍横距	倍面積
292-28	292-49		217-52-44				-137285.336	-72734.704		
292-49	292-6	89-59-00	127-51-44	30.696	-18.840	24.234	-137304.176	-72710.470	24.234	-456.568560
292-6	292-7	90-07-24	37-59-08	13.375	10.542	8.232	-137293.634	-72702.238	56.700	597.731400
292-7	292-8	134-50-43	352-49-51	5.000	4.961	-0.624	-137288.673	-72702.862	64.308	319.031988
292-8	292-28	135-01-16	307-51-07	27.182	16.680	-21.463	-137271.993	-72724.325	42.221	704.246280
292-28	292-49	90-01-37	217-52-44	16.904	-13.343	-10.379	-137285.336	-72734.704	10.379	-138.486997
									倍面積	1025.954111
									面積	512.9770555

<< H.5 高丘葵 地区 >>

* * 面積計算 (倍横距法) *					* * ワーク名: 292BL-4					
器械点	視準点	夾角	方向角	距離	緯距	経距	X座標	Y座標	倍横距	倍面積
292-53	292-27		217-53-36				-137315.841	-72728.051		
292-27	292-4	90-00-00	127-53-36	3.196	-1.963	2.522	-137317.804	-72725.529	2.522	-4.950686
292-4	292-5	135-01-37	82-55-13	5.006	0.617	4.968	-137317.187	-72720.561	10.012	6.177404
292-5	292-6	134-52-33	37-47-46	16.466	13.011	10.091	-137304.176	-72710.470	25.071	326.198781
292-6	292-53	90-03-58	307-51-44	6.709	4.118	-5.297	-137300.058	-72715.767	29.865	122.984070
292-53	292-27	90-01-52	217-53-36	20.000	-15.783	-12.284	-137315.841	-72728.051	12.284	-193.878372
									倍面積	256.531197
									面積	128.2655985

※ ※ 面積計算 (倍横距法) ※ ※

地 器械点	番 : 292BL-4 視準点	内角	方向角	距離	緯距	経距	X座標	Y座標	倍横距	倍面積
292-26	292-4	90-01-30	127-53-36	6.682	-4.104	5.273	-137317.804	-72725.529	5.273	-21.643745
292-4	292-5	135-01-37	82-55-13	5.006	0.617	4.968	-137317.187	-72720.561	15.515	9.572683
292-5	292-6	134-52-33	37-47-46	16.466	13.011	10.091	-137304.176	-72710.470	30.574	397.796804
292-6	292-52	90-03-58	307-51-44	10.205	6.263	-8.057	-137297.913	-72718.527	32.608	204.236263
292-52	292-26	90-00-22	217-52-06	19.998	-15.787	-12.276	-137313.700	-72730.802	12.276	-193.799989
									倍面積	396.162016
									面積	198.08 ✓

<< H.5 高丘葵 地区 >>

* * 面積計算 (倍横距法) *					* * ワーク名: 292BL-5-1					
器械点	視準点	夾角	方向角	距離	緯距	経距	X座標	Y座標	倍横距	倍面積
292-39	292-21		217-50-58				-137259.436	-72800.609		
292-21	292-22	90-00-00	127-50-58	18.816	-11.546	14.858	-137270.982	-72785.751	14.858	-171.550468
292-22	292-41	90-03-13	37-54-11	20.019	15.796	12.298	-137255.186	-72773.453	42.014	663.653144
292-41	292-39	89-56-23	307-50-34	18.835	11.555	-14.874	-137243.631	-72788.327	39.438	455.706090
292-39	292-21	90-00-24	217-50-58	20.016	-15.805	-12.282	-137259.436	-72800.609	12.282	-194.117010
									倍面積	753.691756
									面積	376.845878

<< H.5 高丘葵 地区 >>

* * 面積計算 (倍横距法) *					* * ワーク名: 292BL-5-2					
器械点	視準点	夾角	方向角	距離	緯距	経距	X座標	Y座標	倍横距	倍面積
292-41	292-22		217-54-11				-137270.982	-72785.751		
292-22	292-23	89-56-47	127-50-58	16.537	-10.147	13.058	-137281.129	-72772.693	13.058	-132.499526
292-23	292-44	90-00-30	37-51-28	20.005	15.795	12.277	-137265.334	-72760.416	38.393	606.417435
292-44	292-41	90-02-22	307-53-50	16.521	10.148	-13.037	-137255.186	-72773.453	37.633	381.899684
292-41	292-22	90-00-21	217-54-11	20.019	-15.796	-12.298	-137270.982	-72785.751	12.298	-194.259208
									倍面積	661.558385
									面積	330.7791925

<< H.5 高丘葵 地区 >>

* * 面積計算 (倍横距法) *					* * ワーク名: 292BL-5-3					
器械点	視準点	夾角	方向角	距離	緯距	経距	X座標	Y座標	倍横距	倍面積
292-44	292-23		217-51-28				-137281.129	-72772.693		
292-23	292-24	89-59-30	127-50-58	16.525	-10.139	13.049	-137291.268	-72759.644	13.049	-132.303811
292-24	292-47	89-59-05	37-50-03	20.002	15.797	12.269	-137275.471	-72747.375	38.367	606.083499
292-47	292-45	90-04-08	307-54-11	13.336	8.193	-10.523	-137267.278	-72757.898	40.113	328.645809
292-45	292-44	179-46-00	307-40-11	3.181	1.944	-2.518	-137265.334	-72760.416	27.072	52.627968
292-44	292-23	90-11-17	217-51-28	20.005	-15.795	-12.277	-137281.129	-72772.693	12.277	-193.915215
									倍面積	661.138250
									面積	330.569125

<< H.5 高丘葵 地区 >>

* * 面積計算 (倍横距法) *					* * ワーク名: 292BL-5-4					
器械点	視準点	夾角	方向角	距離	緯距	経距	X座標	Y座標	倍横距	倍面積
292-47	292-24		217-50-03				-137291.268	-72759.644		
292-24	292-3	90-00-55	127-50-58	16.528	-10.142	13.051	-137301.410	-72746.593	13.051	-132.363242
292-3	292-50	90-00-42	37-51-40	19.987	15.780	12.267	-137285.630	-72734.326	38.369	605.462820
292-50	292-49	90-00-04	307-51-44	0.479	0.294	-0.378	-137285.336	-72734.704	50.258	14.775852
292-49	292-47	180-02-27	307-54-11	16.059	9.865	-12.671	-137275.471	-72747.375	37.209	367.066785
292-47	292-24	89-55-52	217-50-03	20.002	-15.797	-12.269	-137291.268	-72759.644	12.269	-193.813393
									倍面積	661.128822
									面積	330.564411

<< H.5 高丘葵 地区 >>

* * 面積計算 (倍横距法) *					* * ワーク名: 292BL-5-5					
器械点	視準点	夾角	方向角	距離	緯距	経距	X座標	Y座標	倍横距	倍面積
292-50	292-3		217-51-40				-137301.410	-72746.593		
292-3	292-25	90-01-56	127-53-36	10.002	-6.143	7.893	-137307.553	-72738.700	7.893	-48.486699
292-25	292-51	89-59-15	37-52-51	19.993	15.780	12.276	-137291.773	-72726.424	28.062	442.818360
292-51	292-50	89-58-53	307-51-44	10.009	6.143	-7.902	-137285.630	-72734.326	32.436	199.254348
292-50	292-3	89-59-56	217-51-40	19.987	-15.780	-12.267	-137301.410	-72746.593	12.267	-193.573260
									倍面積	400.012749
									面積	200.0063745

<< H.5 高丘葵 地区 >>

* * 面積計算 (倍横距法) *					* * ワーク名: 292BL-5-6					
器械点	視準点	夾角	方向角	距離	緯距	経距	X座標	Y座標	倍横距	倍面積
292-51	292-25		217-52-51				-137307.553	-72738.700		
292-25	292-26	90-00-45	127-53-36	10.007	-6.147	7.898	-137313.700	-72730.802	7.898	-48.549006
292-26	292-52	89-58-30	37-52-06	19.998	15.787	12.275	-137297.913	-72718.527	28.071	443.156877
292-52	292-51	89-59-38	307-51-44	10.003	6.140	-7.897	-137291.773	-72726.424	32.449	199.236860
292-51	292-25	90-01-07	217-52-51	19.993	-15.780	-12.276	-137307.553	-72738.700	12.276	-193.715280
									倍面積	400.129451
									面積	200.0647255

座標面積計算書 (倍横距法)

31 [街区名 : 292]
 [地番 : 292 (6-1)]

点名	点名	内角	方向角	辺長	dx	*	dy	*	X	Y	DMD	2A
292-13	292-1		217-53-23						-137235.065	-72828.496		
292-1	292-2	135-01-06	172-54-29	3.013	-2.990	0	0.372	0	-137238.055	-72828.124	0.372	-1.112280
292-2	292-54	134-56-29	127-50-58	7.476	-4.587	0	5.903	0	-137242.642	-72822.221	6.647	-30.489789
292-54	292-55	90-00-00	37-50-58	20.014	15.804	-1	12.280	1	-137226.839	-72809.940	24.831	392.404293
292-55	292-13	89-59-48	307-50-46	9.592	5.885	0	-7.574	-1	-137220.954	-72817.515	29.537	173.825245
292-13	292-1	90-02-37	217-53-23	17.880	-14.111	0	-10.981	0	-137235.065	-72828.496	10.981	-154.952891
合計	測角数 = 5	540-00-00		57.975	0.001	-1	0.000	0			倍面積	379.674578
											面積	189.8372890
											地積	189.83

31 [街区名 : 292]
 [地番 : 292 (6-2)]

点名	点名	内角	方向角	辺長	dx	*	dy	*	X	Y	DMD	2A
292-54	292-21		127-50-58						-137259.436	-72800.609		
292-21	292-39	90-00-00	37-50-58	20.016	15.805	0	12.282	0	-137243.631	-72788.327	12.282	194.117010
292-39	292-36	89-59-36	307-50-34	20.246	12.421	0	-15.988	0	-137231.210	-72804.315	8.576	106.522496
292-36	292-55	180-00-12	307-50-46	7.124	4.371	0	-5.626	1	-137226.839	-72809.940	-13.037	-56.984727
292-55	292-54	90-00-12	217-50-58	20.014	-15.804	1	-12.280	-1	-137242.642	-72822.221	-30.943	488.992229
292-54	292-21	90-00-00	127-50-58	27.370	-16.794	0	21.612	0	-137259.436	-72800.609	-21.612	362.951928
合計	測角数 = 5	540-00-00		94.770	-0.001	1	0.000	0			倍面積	1095.598936
											面積	547.7994680
											地積	547.79

<< H.5 高丘葵 地区 >>

* * 面積計算 (倍横距法) *					* * ワーク名: 292BL-5-7					
器械点	視準点	夾角	方向角	距離	緯距	経距	X座標	Y座標	倍横距	倍面積
292-52	292-26		217-52-06				-137313.700	-72730.802		
292-26	292-27	90-01-30	127-53-36	3.487	-2.141	2.751	-137315.841	-72728.051	2.751	-5.889891
292-27	292-53	90-00-00	37-53-36	20.000	15.783	12.284	-137300.058	-72715.767	17.786	280.716438
292-53	292-52	89-58-08	307-51-44	3.496	2.145	-2.760	-137297.913	-72718.527	27.310	58.579950
292-52	292-26	90-00-22	217-52-06	19.998	-15.787	-12.275	-137313.700	-72730.802	12.275	-193.785425
									倍面積	139.621072
									面積	69.810536

<< H.5 高丘葵 地区 >>

* * 面積計算 (倍横距法) *					* * ワーク名: 292BL-6					
器械点	視準点	夾角	方向角	距離	緯距	経距	X座標	Y座標	倍横距	倍面積
292-13	292-1		217-53-23				-137235.065	-72828.496		
292-1	292-2	135-01-06	172-54-29	3.013	-2.990	0.372	-137238.055	-72828.124	0.372	-1.112280
292-2	292-21	134-56-29	127-50-58	34.846	-21.381	27.515	-137259.436	-72800.609	28.259	-604.205679
292-21	292-39	90-00-00	37-50-58	20.016	15.805	12.282	-137243.631	-72788.327	68.056	1075.625080
292-39	292-36	89-59-36	307-50-34	20.246	12.421	-15.988	-137231.210	-72804.315	64.350	799.291350
292-36	292-13	180-00-12	307-50-46	16.716	10.256	-13.200	-137220.954	-72817.515	35.162	360.621472
292-13	292-1	90-02-37	217-53-23	17.880	-14.111	-10.981	-137235.065	-72828.496	10.981	-154.952891
									倍面積	1475.267052
									面積	737.633526