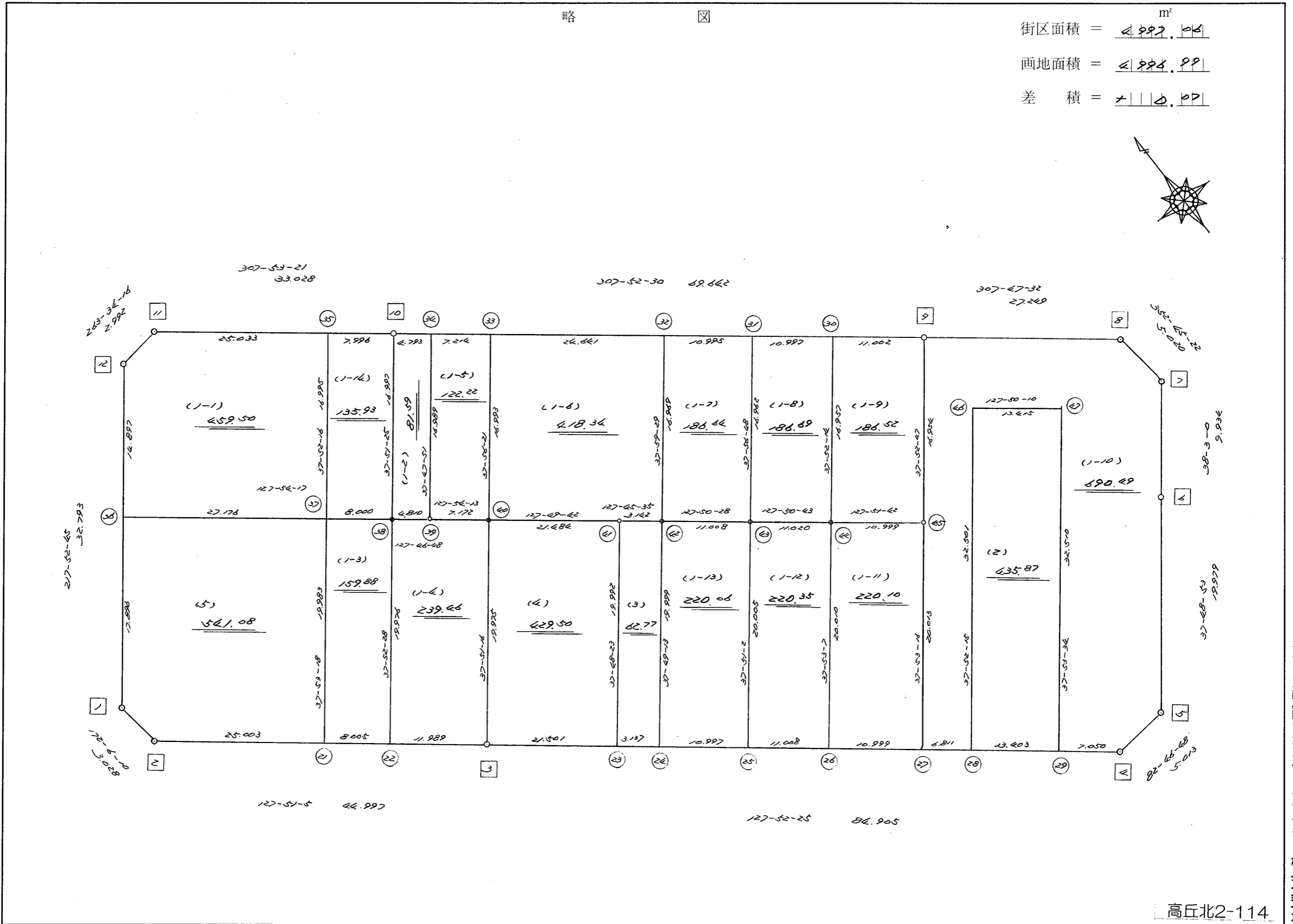
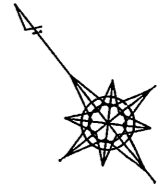


略 図

街区面積 = $4,997.06$ m²
 画地面積 = $4,998.99$
 差 積 = 1.93



高丘北2-114

街区点番号 1 ~ 12 筆界点番号 21 ~ 47 画地番号 (1) ~ (5)

<< H.5 高丘葵 地区 >>

* * 面積計算 (倍横距法) *					* * ワーク名: 291BL					
器械点	視準点	夾角	方向角	距離	緯距	経距	X座標	Y座標	倍横距	倍面積
291-12	291-1		217-52-45				-137269.015	-72854.902		
291-1	291-2	134-13-25	172-06-10	3.028	-2.999	0.416	-137272.014	-72854.486	0.416	-1.247584
291-2	291-3	135-44-55	127-51-05	44.997	-27.611	35.530	-137299.625	-72818.956	36.362	-1003.991182
291-3	291-4	180-01-20	127-52-25	84.905	-52.125	67.021	-137351.750	-72751.935	138.913	-7240.840125
291-4	291-5	134-54-23	82-46-48	5.013	0.630	4.973	-137351.120	-72746.962	210.907	132.871410
291-5	291-6	135-02-05	37-48-53	19.979	15.783	12.249	-137335.337	-72734.713	228.129	3600.560007
291-6	291-7	180-14-07	38-03-00	9.934	7.823	6.123	-137327.514	-72728.590	246.501	1928.377323
291-7	291-8	134-42-22	352-45-22	5.020	4.980	-0.633	-137322.534	-72729.223	251.991	1254.915180
291-8	291-9	135-02-10	307-47-32	27.249	16.698	-21.533	-137305.836	-72750.756	229.825	3837.617850
291-9	291-10	180-04-58	307-52-30	69.642	42.756	-54.972	-137263.080	-72805.728	153.320	6555.349920
291-10	291-11	180-00-51	307-53-21	33.028	20.284	-26.066	-137242.796	-72831.794	72.282	1466.168088
291-11	291-12	135-40-55	263-34-16	2.992	-0.335	-2.973	-137243.131	-72834.767	43.243	-14.486405
291-12	291-1	134-18-29	217-52-45	32.793	-25.884	-20.135	-137269.015	-72854.902	20.135	-521.174340
									倍面積	9994.120142
									面積	4997.060071

<< H.5 高丘葵 地区 >>

* * 面積計算 (倍横距法) *					* * ワーク名: 291BL-1-1					
器械点	視準点	夾角	方向角	距離	緯距	経距	X座標	Y座標	倍横距	倍面積
291-12	291-36		217-52-45				-137254.890	-72843.914		
291-36	291-37	90-01-32	127-54-17	27.176	-16.695	21.443	-137271.585	-72822.471	21.443	-357.990885
291-37	291-35	89-57-59	37-52-16	16.995	13.416	10.433	-137258.169	-72812.038	53.319	715.327704
291-35	291-11	90-01-05	307-53-21	25.033	15.373	-19.756	-137242.796	-72831.794	43.996	676.350508
291-11	291-12	135-40-55	263-34-16	2.992	-0.335	-2.973	-137243.131	-72834.767	21.267	-7.124445
291-12	291-36	134-18-29	217-52-45	14.897	-11.759	-9.147	-137254.890	-72843.914	9.147	-107.559573
									倍面積	919.003309
									面積	459.5016545

<< H.5 高丘葵 地区 >>

* * 面積計算 (倍横距法) *					* * ワーク名: 291BL-1-2					
器械点	視準点	夾角	方向角	距離	緯距	経距	X座標	Y座標	倍横距	倍面積
291-10	291-38		217-51-25				-137276.500	-72816.159		
291-38	291-39	89-55-23	127-46-48	4.810	-2.947	3.802	-137279.447	-72812.357	3.802	-11.204494
291-39	291-34	90-01-03	37-47-51	16.989	13.425	10.412	-137266.022	-72801.945	18.016	241.864800
291-34	291-10	90-04-39	307-52-30	4.793	2.942	-3.783	-137263.080	-72805.728	24.645	72.505590
291-10	291-38	89-58-55	217-51-25	16.997	-13.420	-10.431	-137276.500	-72816.159	10.431	-139.984020
									倍面積	163.181876
									面積	81.590938

<< H.5 高丘葵 地区 >>

* * 面積計算 (倍横距法) *					* * ワーク名: 291BL-1-3					
器械点	視準点	夾角	方向角	距離	緯距	経距	X座標	Y座標	倍横距	倍面積
291-37	291-21		217-53-18				-137287.356	-72834.744		
291-21	291-22	89-57-47	127-51-05	8.005	-4.912	6.321	-137292.268	-72828.423	6.321	-31.048752
291-22	291-38	90-01-23	37-52-28	19.976	15.768	12.264	-137276.500	-72816.159	24.906	392.717808
291-38	291-37	90-01-49	307-54-17	8.000	4.915	-6.312	-137271.585	-72822.471	30.858	151.667070
291-37	291-21	89-59-01	217-53-18	19.983	-15.771	-12.273	-137287.356	-72834.744	12.273	-193.557483
									倍面積	319.778643
									面積	159.8893215

<< H.5 高丘葵 地区 >>

* * 面積計算 (倍横距法) *					* * ワーク名: 291BL-1-4					
器械点	視準点	夾角	方向角	距離	緯距	経距	X座標	Y座標	倍横距	倍面積
291-38	291-22		217-52-28				-137292.268	-72828.423		
291-22	291-3	89-58-37	127-51-05	11.989	-7.357	9.467	-137299.625	-72818.956	9.467	-69.648719
291-3	291-40	90-00-11	37-51-16	19.975	15.772	12.258	-137283.853	-72806.698	31.192	491.960224
291-40	291-39	90-02-57	307-54-13	7.172	4.406	-5.659	-137279.447	-72812.357	37.791	166.507146
291-39	291-38	179-52-35	307-46-48	4.810	2.947	-3.802	-137276.500	-72816.159	28.330	83.488510
291-38	291-22	90-05-40	217-52-28	19.976	-15.768	-12.264	-137292.268	-72828.423	12.264	-193.378752
									倍面積	478.928409
									面積	239.4642045

<< H.5 高丘葵 地区 >>

* * 面積計算 (倍横距法) *					* * ワーク名: 291BL-1-5					
器械点	視準点	夾角	方向角	距離	緯距	経距	X座標	Y座標	倍横距	倍面積
291-34	291-39		217-47-51				-137279.447	-72812.357		
291-39	291-40	90-06-22	127-54-13	7.172	-4.406	5.659	-137283.853	-72806.698	5.659	-24.933554
291-40	291-33	90-02-08	37-56-21	16.993	13.402	10.448	-137270.451	-72796.250	21.766	291.707932
291-33	291-34	89-56-09	307-52-30	7.214	4.429	-5.695	-137266.022	-72801.945	26.519	117.452651
291-34	291-39	89-55-21	217-47-51	16.989	-13.425	-10.412	-137279.447	-72812.357	10.412	-139.781100
									倍面積	244.445929
									面積	122.2229645

<< H.5 高丘葵 地区 >>

* * 面積計算 (倍横距法) *					* * ワーク名: 291BL-1-6					
器械点	視準点	夾角	方向角	距離	緯距	経距	X座標	Y座標	倍横距	倍面積
291-33	291-40		217-56-21				-137283.853	-72806.698		
291-40	291-41	89-53-21	127-49-42	21.484	-13.176	16.969	-137297.029	-72789.729	16.969	-223.583544
291-41	291-42	179-55-53	127-45-35	3.142	-1.924	2.484	-137298.953	-72787.245	36.422	-70.075928
291-42	291-32	90-13-54	37-59-29	16.969	13.373	10.445	-137285.580	-72776.800	49.351	659.970923
291-32	291-33	89-53-01	307-52-30	24.641	15.129	-19.450	-137270.451	-72796.250	40.346	610.394634
291-33	291-40	90-03-51	217-56-21	16.993	-13.402	-10.448	-137283.853	-72806.698	10.448	-140.024096
									倍面積	836.681989
									面積	418.3409945

<< H.5 高丘葵 地区 >>

* * 面積計算 (倍横距法) *					* * ワーク名: 291BL-1-7					
器械点	視準点	夾角	方向角	距離	緯距	経距	X座標	Y座標	倍横距	倍面積
291-32	291-42		217-59-29				-137298.953	-72787.245		
291-42	291-43	89-50-59	127-50-28	11.008	-6.753	8.693	-137305.706	-72778.552	8.693	-58.703829
291-43	291-31	90-06-20	37-56-48	16.962	13.376	10.431	-137292.330	-72768.121	27.817	372.080192
291-31	291-32	89-55-42	307-52-30	10.995	6.750	-8.679	-137285.580	-72776.800	29.569	199.590750
291-32	291-42	90-06-59	217-59-29	16.969	-13.373	-10.445	-137298.953	-72787.245	10.445	-139.680985
									倍面積	373.286128
									面積	186.643064

<< H.5 高丘葵 地区 >>

* * 面積計算 (倍横距法) *					* * ワーク名: 291BL-1-8					
器械点	視準点	夾角	方向角	距離	緯距	経距	X座標	Y座標	倍横距	倍面積
291-31	291-43		217-56-48				-137305.706	-72778.552		
291-43	291-44	89-53-55	127-50-43	11.020	-6.761	8.702	-137312.467	-72769.850	8.702	-58.834222
291-44	291-30	90-01-31	37-52-14	16.957	13.386	10.409	-137299.081	-72759.441	27.813	372.304818
291-30	291-31	90-00-16	307-52-30	10.997	6.751	-8.680	-137292.330	-72768.121	29.542	199.438042
291-31	291-43	90-04-18	217-56-48	16.962	-13.376	-10.431	-137305.706	-72778.552	10.431	-139.525056
									倍面積	373.383582
									面積	186.691791

<< H.5 高丘葵 地区 >>

* * 面積計算 (倍横距法) *					* * ワーク名: 291BL-1-9					
器械点	視準点	夾角	方向角	距離	緯距	経距	X座標	Y座標	倍横距	倍面積
291-30	291-44		217-52-14				-137312.467	-72769.850		
291-44	291-45	89-59-28	127-51-42	10.999	-6.751	8.684	-137319.218	-72761.166	8.684	-58.625684
291-45	291-9	90-01-05	37-52-47	16.954	13.382	10.410	-137305.836	-72750.756	27.778	371.725196
291-9	291-30	89-59-43	307-52-30	11.002	6.755	-8.685	-137299.081	-72759.441	29.503	199.292765
291-30	291-44	89-59-44	217-52-14	16.957	-13.386	-10.409	-137312.467	-72769.850	10.409	-139.334874
									倍面積	373.057403
									面積	186.5287015

<< H.5 高丘葵 地区 >>

※ ※ 面積計算 (倍横距法) ※ ※					ワーク名: 291BL-1-10					
器械点	視準点	夾角	方向角	距離	緯距	経距	X座標	Y座標	倍横距	倍面積
291-45	291-27		217-53-16				-137335.012	-72773.456		
291-27	291-28	89-59-09	127-52-25	6.811	-4.181	5.376	-137339.193	-72768.080	5.376	-22.477056
291-28	291-46	89-59-50	37-52-15	32.501	25.656	19.952	-137313.537	-72748.128	30.704	787.741824
291-46	291-47	269-57-55	127-50-10	13.415	-8.229	10.595	-137321.766	-72737.533	61.251	-504.034479
291-47	291-29	270-03-24	217-53-34	32.510	-25.656	-19.967	-137347.422	-72757.500	51.879	-1331.007624
291-29	291-4	89-58-51	127-52-25	7.050	-4.328	5.565	-137351.750	-72751.935	37.477	-162.200456
291-4	291-5	134-54-23	82-46-48	5.013	0.630	4.973	-137351.120	-72746.962	48.015	30.249450
291-5	291-6	135-02-05	37-48-53	19.979	15.783	12.249	-137335.337	-72734.713	65.237	1029.635571
291-6	291-7	180-14-07	38-03-00	9.934	7.823	6.123	-137327.514	-72728.590	83.609	654.073207
291-7	291-8	134-42-22	352-45-22	5.020	4.980	-0.633	-137322.534	-72729.223	89.099	443.713020
291-8	291-9	135-02-10	307-47-32	27.249	16.698	-21.533	-137305.836	-72750.756	66.933	1117.647234
291-9	291-45	90-05-15	217-52-47	16.954	-13.382	-10.410	-137319.218	-72761.166	34.990	-468.236180
291-45	291-27	180-00-29	217-53-16	20.013	-15.794	-12.290	-137335.012	-72773.456	12.290	-194.108260
									倍面積	1380.996251
									面積	690.4981255

<< H.5 高丘葵 地区 >>

* * 面積計算 (倍横距法) *					* * ワーク名: 291BL-1-11					
器械点	視準点	夾角	方向角	距離	緯距	経距	X座標	Y座標	倍横距	倍面積
291-44	291-26		217-53-07				-137328.260	-72782.138		
291-26	291-27	89-59-18	127-52-25	10.999	-6.752	8.682	-137335.012	-72773.456	8.682	-58.620864
291-27	291-45	90-00-51	37-53-16	20.013	15.794	12.290	-137319.218	-72761.166	29.654	468.355276
291-45	291-44	89-58-26	307-51-42	10.999	6.751	-8.684	-137312.467	-72769.850	33.260	224.538260
291-44	291-26	90-01-25	217-53-07	20.010	-15.793	-12.288	-137328.260	-72782.138	12.288	-194.064384
									倍面積	440.208288
									面積	220.104144

<< H.5 高丘葵 地区 >>

* * 面積計算 (倍横距法) *					* * ワーク名: 291BL-1-12					
器械点	視準点	夾角	方向角	距離	緯距	経距	X座標	Y座標	倍横距	倍面積
291-43	291-25		217-51-02				-137321.502	-72790.827		
291-25	291-26	90-01-23	127-52-25	11.008	-6.758	8.689	-137328.260	-72782.138	8.689	-58.720262
291-26	291-44	90-00-42	37-53-07	20.010	15.793	12.288	-137312.467	-72769.850	29.666	468.515138
291-44	291-43	89-57-36	307-50-43	11.020	6.761	-8.702	-137305.706	-72778.552	33.252	224.816772
291-43	291-25	90-00-19	217-51-02	20.005	-15.796	-12.275	-137321.502	-72790.827	12.275	-193.895900
									倍面積	440.715748
									面積	220.357874

<< H.5 高丘葵 地区 >>

* * 面積計算 (倍横距法) *					* * ワーク名: 291BL-1-13					
器械点	視準点	夾角	方向角	距離	緯距	経距	X座標	Y座標	倍横距	倍面積
291-42	291-24		217-49-13				-137314.751	-72799.508		
291-24	291-25	90-03-12	127-52-25	10.997	-6.751	8.681	-137321.502	-72790.827	8.681	-58.605431
291-25	291-43	89-58-37	37-51-02	20.005	15.796	12.275	-137305.706	-72778.552	29.637	468.146052
291-43	291-42	89-59-26	307-50-28	11.008	6.753	-8.693	-137298.953	-72787.245	33.219	224.327907
291-42	291-24	89-58-45	217-49-13	19.999	-15.798	-12.263	-137314.751	-72799.508	12.263	-193.730874
									倍面積	440.137654
									面積	220.068827

<< H.5 高丘葵 地区 >>

* * 面積計算 (倍横距法) *					* * ワーク名: 291BL-1-14					
器械点	視準点	夾角	方向角	距離	緯距	経距	X座標	Y座標	倍横距	倍面積
291-35	291-37		217-52-16				-137271.585	-72822.471		
291-37	291-38	90-02-01	127-54-17	8.000	-4.915	6.312	-137276.500	-72816.159	6.312	-31.023480
291-38	291-10	89-57-08	37-51-25	16.997	13.420	10.431	-137263.080	-72805.728	23.055	309.398100
291-10	291-35	90-01-56	307-53-21	7.996	4.911	-6.310	-137258.169	-72812.038	27.176	133.461336
291-35	291-37	89-58-55	217-52-16	16.995	-13.416	-10.433	-137271.585	-72822.471	10.433	-139.969128
									倍面積	271.866828
									面積	135.933414

<< H.5 高丘葵 地区 >>

* * 面積計算 (倍横距法) *					* * ワーク名: 291BL-2					
器械点	視準点	夾角	方向角	距離	緯距	経距	X座標	Y座標	倍横距	倍面積
291-46	291-28		217-52-15				-137339.193	-72768.080		
291-28	291-29	90-00-10	127-52-25	13.403	-8.229	10.580	-137347.422	-72757.500	10.580	-87.062820
291-29	291-47	90-01-09	37-53-34	32.510	25.656	19.967	-137321.766	-72737.533	41.127	1055.154312
291-47	291-46	89-56-36	307-50-10	13.415	8.229	-10.595	-137313.537	-72748.128	50.499	415.556271
291-46	291-28	90-02-05	217-52-15	32.501	-25.656	-19.952	-137339.193	-72768.080	19.952	-511.888512
									倍面積	871.759251
									面積	435.8796255

<< H.5 高丘葵 地区 >>

* * 面積計算 (倍横距法) *					* * ワーク名: 291BL-3					
器械点	視準点	夾角	方向角	距離	緯距	経距	X座標	Y座標	倍横距	倍面積
291-41	291-23		217-48-23				-137312.825	-72801.984		
291-23	291-24	90-04-02	127-52-25	3.137	-1.926	2.476	-137314.751	-72799.508	2.476	-4.768776
291-24	291-42	89-56-48	37-49-13	19.999	15.798	12.263	-137298.953	-72787.245	17.215	271.962570
291-42	291-41	89-56-22	307-45-35	3.142	1.924	-2.484	-137297.029	-72789.729	26.994	51.936456
291-41	291-23	90-02-48	217-48-23	19.992	-15.796	-12.255	-137312.825	-72801.984	12.255	-193.579980
									倍面積	125.550270
									面積	62.775135

<< H.5 高丘葵 地区 >>

* * 面積計算 (倍横距法) *					* * ワーク名: 291BL-4					
器械点	視準点	夾角	方向角	距離	緯距	経距	X座標	Y座標	倍横距	倍面積
291-40	291-3		217-51-16				-137299.625	-72818.956		
291-3	291-23	90-01-09	127-52-25	21.501	-13.200	16.972	-137312.825	-72801.984	16.972	-224.030400
291-23	291-41	89-55-58	37-48-23	19.992	15.796	12.255	-137297.029	-72789.729	46.199	729.759404
291-41	291-40	90-01-19	307-49-42	21.484	13.176	-16.969	-137283.853	-72806.698	41.485	546.606360
291-40	291-3	90-01-34	217-51-16	19.975	-15.772	-12.258	-137299.625	-72818.956	12.258	-193.333176
									倍面積	859.002188
									面積	429.501094

<< H.5 高丘葵 地区 >>

* * 面積計算 (倍横距法) *					* * ワーク名: 291BL-5					
器械点	視準点	夾角	方向角	距離	緯距	経距	X座標	Y座標	倍横距	倍面積
291-36	291-1		217-52-45				-137269.015	-72854.902		
291-1	291-2	134-13-25	172-06-10	3.028	-2.999	0.416	-137272.014	-72854.486	0.416	-1.247584
291-2	291-21	135-44-55	127-51-05	25.003	-15.342	19.742	-137287.356	-72834.744	20.574	-315.646308
291-21	291-37	90-02-13	37-53-18	19.983	15.771	12.273	-137271.585	-72822.471	52.589	829.381119
291-37	291-36	90-00-59	307-54-17	27.176	16.695	-21.443	-137254.890	-72843.914	43.419	724.880205
291-36	291-1	89-58-28	217-52-45	17.896	-14.125	-10.988	-137269.015	-72854.902	10.988	-155.205500
									倍面積	1082.161932
									面積	541.080966