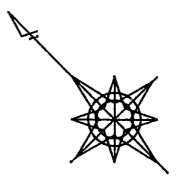
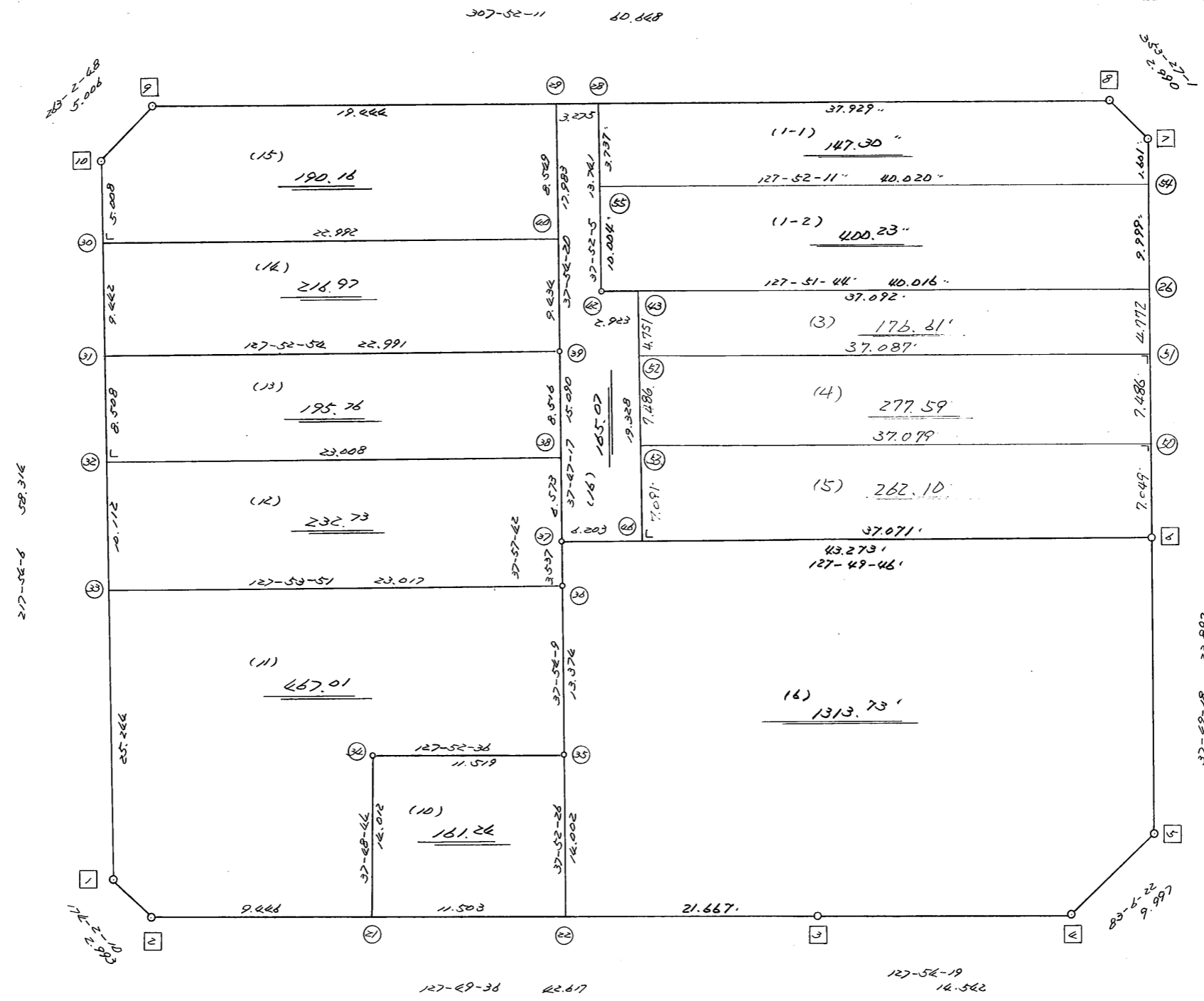


略 図

街区面積 = $\llcorner 444.59 \text{ m}^2$
 画地面積 = $\llcorner 444.50 \text{ m}^2$
 差 積 = $\llcorner 0.09 \text{ m}^2$



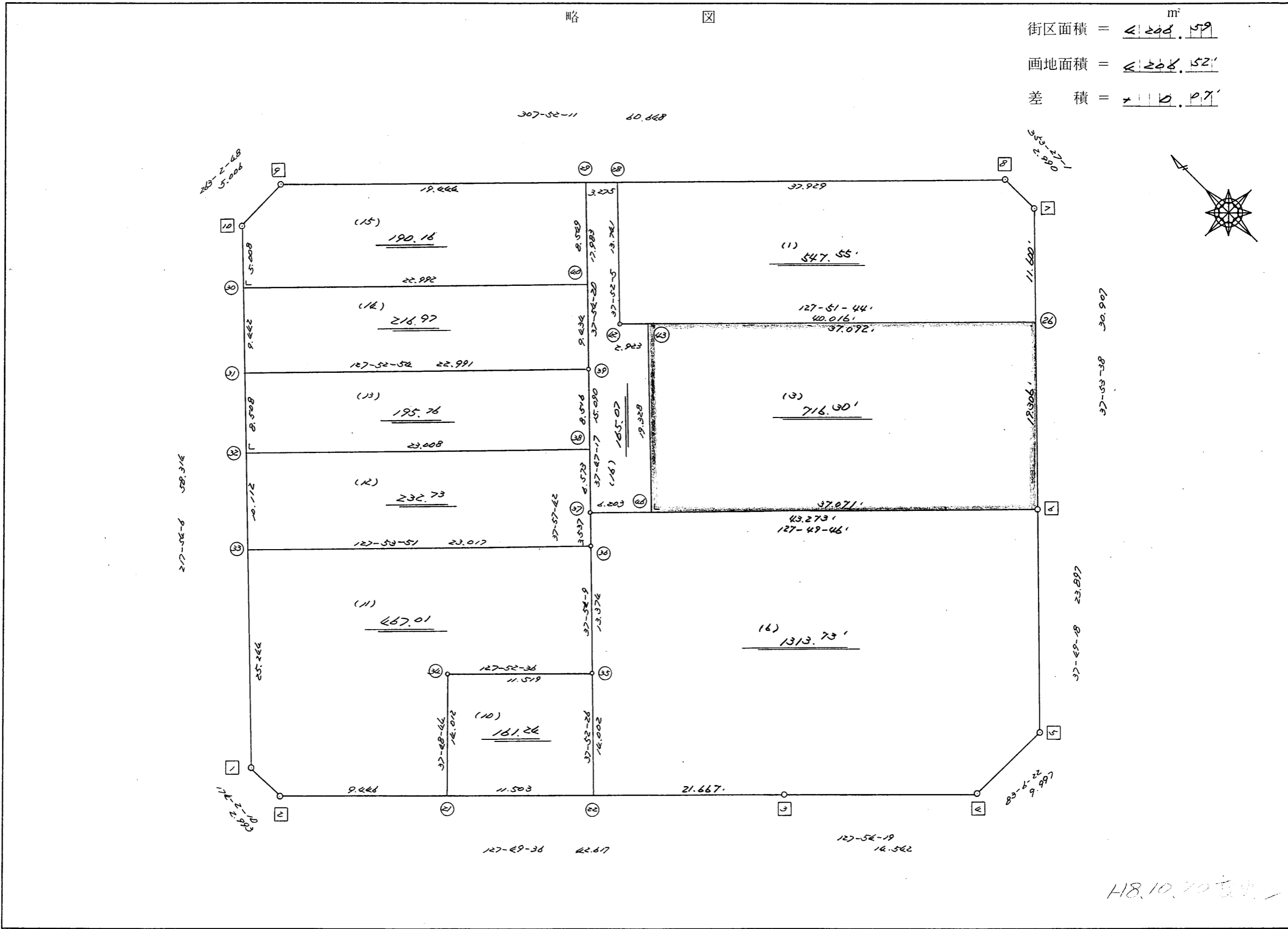
高丘北2-101

街区点番号 $\square 1 \sim \square 10$ 筆界点番号 $\bigcirc 21 \sim \bigcirc 55$ 画地番号 (\backslash) \sim (16)

不二輪硝子株式会社

略 区

街区面積 = 208.57 m²
画地面積 = 208.52'
差 積 = 0.05'



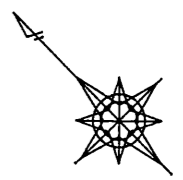
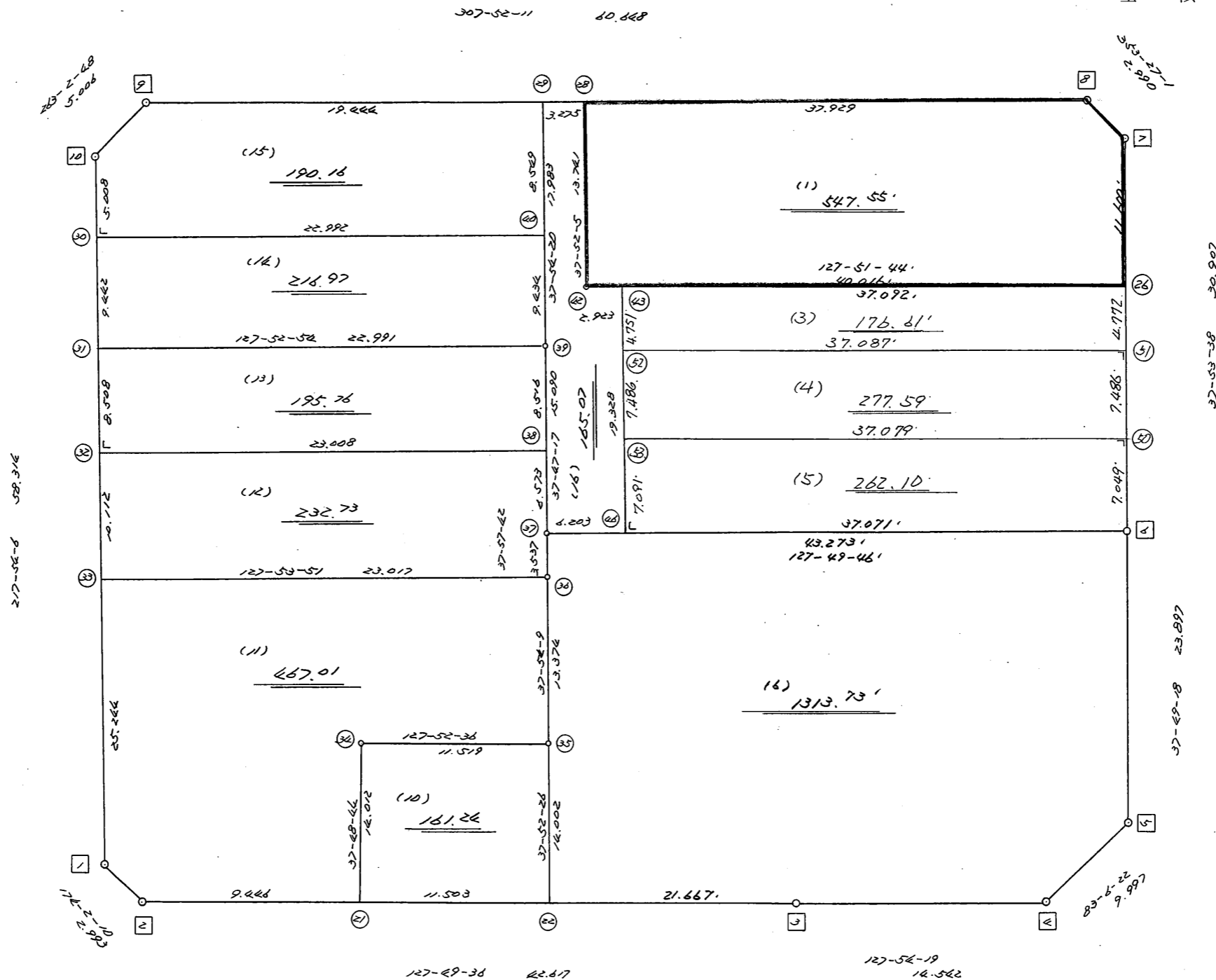
H8.10.20

街区点番号 [1] ~ [10] 筆界点番号 [21] ~ [29] 画地番号 (/) ~ (/)

不二綜合ビル株式会社

略 ☒

街区面積 = ≤ 44.59 m²
 画地面積 = ≤ 44.52
 差積 = 0.07



不二総合コンサルタント株式会社

H10.3.31変更

街区点番号 □ 1 ~ □ 10 筆界点番号 (1) ~ (53) 画地番号 (1) ~ (16)

<< H.5 高丘葵 地区 >>

* * 面積計算 (倍横距法) *				* * ワーク名: 282BL						
器械点	視準点	夾角	方向角	距離	緯距	経距	X座標	Y座標	倍横距	倍面積
282-10	282-1		217-54-06				-137589.442	-72730.650		
282-1	282-2	136-08-04	174-02-10	2.993	-2.977	0.311	-137592.419	-72730.339	0.311	-0.925847
282-2	282-3	133-47-26	127-49-36	42.617	-26.136	33.662	-137618.555	-72696.677	34.284	-896.046624
282-3	282-4	180-04-43	127-54-19	14.542	-8.934	11.474	-137627.489	-72685.203	79.420	-709.538280
282-4	282-5	135-12-03	83-06-22	9.997	1.200	9.925	-137626.289	-72675.278	100.819	120.982800
282-5	282-6	134-42-56	37-49-18	23.897	18.877	14.654	-137607.412	-72660.624	125.398	2367.138046
282-6	282-7	180-04-20	37-53-38	30.907	24.390	18.983	-137583.022	-72641.641	159.035	3878.863650
282-7	282-8	135-33-23	353-27-01	2.990	2.970	-0.341	-137580.052	-72641.982	177.677	527.700690
282-8	282-9	134-25-10	307-52-11	60.648	37.230	-47.876	-137542.822	-72689.858	129.460	4819.795800
282-9	282-10	135-10-37	263-02-48	5.006	-0.606	-4.969	-137543.428	-72694.827	76.615	-46.428690
282-10	282-1	134-51-18	217-54-06	58.314	-46.014	-35.823	-137589.442	-72730.650	35.823	-1648.359522
									倍面積	8413.182023
									面積	4206.5910115

座標面積計算書 (倍横距法)

166 [街区名 : 282]
 [地番 : 282 (1-1)]

点名	点名	内角	方向角	辺長	dx	*	dy	*	X	Y	DMD	2A
282-54	282-7		37-53-38						-137583.022	-72641.641		
282-7	282-8	135-33-23	353-27-01	2.990	2.970	0	-0.341	0	-137580.052	-72641.982	-0.341	-1.012770
282-8	282-28	134-25-10	307-52-11	37.929	23.283	0	-29.941	0	-137556.769	-72671.923	-30.623	-712.995309
282-28	282-55	89-59-54	217-52-05	3.737	-2.950	1	-2.294	0	-137559.718	-72674.217	-62.858	185.368242
282-55	282-54	90-00-06	127-52-11	40.020	-24.567	-1	31.592	0	-137584.286	-72642.625	-33.560	824.502080
282-54	282-7	90-01-27	37-53-38	1.601	1.263	1	0.983	1	-137583.022	-72641.641	-0.984	-1.243776
合計	測角数 = 5	540-00-00		86.277	-0.001	1	-0.001	1			倍面積	294.618467
											面積	147.3092335
											地積	147.30

166 [街区名 : 282]
 [地番 : 282 (1-2)]

点名	点名	内角	方向角	辺長	dx	*	dy	*	X	Y	DMD	2A
282-55	282-42		217-52-05						-137567.616	-72680.358		
282-42	282-26	89-59-39	127-51-44	40.016	-24.560	0	31.592	0	-137592.176	-72648.766	31.592	-775.899520
282-26	282-54	90-01-54	37-53-38	9.999	7.891	-1	6.141	0	-137584.286	-72642.625	69.325	546.974250
282-54	282-55	89-58-33	307-52-11	40.020	24.567	1	-31.592	0	-137559.718	-72674.217	43.874	1077.896432
282-55	282-42	89-59-54	217-52-05	10.004	-7.897	-1	-6.141	0	-137567.616	-72680.358	6.141	-48.501618
合計	測角数 = 4	360-00-00		100.039	0.001	-1	0.000	0			倍面積	800.469544
											面積	400.2347720
											地積	400.23

※ ※ 面積計算 (倍横距法) ※ ※

地番 器械点	番 : 視準点	282BL-1 内角	方向角	距離	緯距	経距	X座標	Y座標	倍横距	倍面積
282-42	282-26	89-59-39	127-51-44	40.016	-24.560	31.592	-137592.176	-72648.766	31.592	-775.912619
282-26	282-7	90-01-54	37-53-38	11.600	9.154	7.125	-137583.022	-72641.641	70.309	643.635418
282-7	282-8	135-33-23	353-27-01	2.990	2.970	-0.341	-137580.052	-72641.982	77.093	228.966210
282-8	282-28	134-25-10	307-52-11	37.929	23.283	-29.941	-137556.769	-72671.923	46.811	1089.910588
282-28	282-42	89-59-54	217-52-05	13.741	-10.847	-8.435	-137567.616	-72680.358	8.435	-91.494391
									倍面積	1095.105206
									面積	547.55 /

座標面積計算書 (倍横距法)

29 [街区名 : 282]
 [地番 : 282 (3)]

点名	点名	内角	方向角	辺長	dx	*	dy	*	X	Y	DMD	2A
282-51	282-26 /		37-53-38						-137592.176	-72648.766		
282-26	282-43 /	89-58-06	307-51-44	37.092 /	22.766	0	-29.284	0	-137569.410	-72678.050	-29.284	-666.679544
282-43	282-52 /	89-58-02	217-49-46	4.751 /	-3.753	0	-2.914	0	-137573.163	-72680.964	-61.482	230.741946
282-52	282-51 /	90-03-52	127-53-38	37.087 /	-22.779	0	29.267	0	-137595.942	-72651.697	-35.129	800.203491
282-51	282-26 /	90-00-00	37-53-38	4.772 /	3.766	0	2.931	0	-137592.176	-72648.766	-2.931	-11.038146
合計	測角数 = 4	360-00-00		83.702	0.000	0	0.000	0			倍面積	353.227747
											面積	176.6138735
											地積	176.61 /

29 [街区名 : 282]
 [地番 : 282 (4)]

点名	点名	内角	方向角	辺長	dx	*	dy	*	X	Y	DMD	2A
282-50	282-51 /		37-53-38						-137595.942	-72651.697		
282-51	282-52 /	90-00-00	307-53-38	37.087 /	22.779	0	-29.267	0	-137573.163	-72680.964	-29.267	-666.672993
282-52	282-53 /	89-56-08	217-49-46	7.486 /	-5.913	0	-4.591	0	-137579.076	-72685.555	-63.125	373.258125
282-53	282-50 /	90-03-52	127-53-38	37.079 /	-22.774	1	29.261	-1	-137601.849	-72656.295	-38.456	875.758488
282-50	282-51 /	90-00-00	37-53-38	7.486 /	5.908	-1	4.598	0	-137595.942	-72651.697	-4.598	-27.160386
合計	測角数 = 4	360-00-00		89.138	0.000	0	0.001	-1			倍面積	555.183234
											面積	277.5916170
											地積	277.59 /

座標面積計算書 (倍横距法)

29 [街区名 : 282]
 [地番 : 282(5)]

点名	点名	内角	方向角	辺長	dx	*	dy	*	X	Y	DMD	2A
282-53	282-46 /		217-49-46						-137584.676	-72689.904		
282-46	282-6 /	90-00-00	127-49-46	37.071 /	-22.736	0	29.280	0	-137607.412	-72660.624	29.280	-665.710080
282-6	282-50 /	90-03-52	37-53-38	7.049 /	5.563	0	4.330	-1	-137601.849	-72656.295	62.889	349.851507
282-50	282-53 /	90-00-00	307-53-38	37.079 /	22.774	-1	-29.261	1	-137579.076	-72685.555	37.958	864.417534
282-53	282-46 /	89-56-08	217-49-46	7.091 /	-5.601	1	-4.349	0	-137584.676	-72689.904	4.349	-24.354400
合計	測角数 = 4	360-00-00		88.290	0.000	0	0.000	0			倍面積	524.204561
											面積	262.1022805
											地積	262.10 /

※ ※ 面積計算 (倍横距法) ※ ※

地番	器械点	視準点	内角	方向角	距離	緯距	経距	X座標	Y座標	倍横距	倍面積
番 : 282BL-3											
282-46	282-6	282-6	90-00-00	127-49-46	37.071	-22.736	29.280	-137607.412	-72660.624	29.280	-665.703586
282-6	282-26	282-26	90-03-52	37-53-38	19.306	15.236	11.858	-137592.176	-72648.766	70.418	1072.860123
282-26	282-43	282-43	89-58-06	307-51-44	37.092	22.766	-29.284	-137569.410	-72678.050	52.992	1206.416637
282-43	282-46	282-46	89-58-02	217-49-46	19.328	-15.266	-11.854	-137584.676	-72689.904	11.854	-180.960166
										倍面積	1432.613008
										面積	716.30 ✓

※ ※ 面積計算 (倍横距法) ※ ※

地 器械点	番 : 視準点	282BL-6 内角	方向角	距離	緯距	経距	X座標	Y座標	倍横距	倍面積
282-22	282-3	89-57-10	127-49-36	21.667	-13.288	17.114	-137618.555	-72696.677	17.114	-227.417097
282-3	282-4	180-04-43	127-54-19	14.542	-8.934	11.474	-137627.489	-72685.203	45.703	-408.309011
282-4	282-5	135-12-03	83-06-22	9.997	1.200	9.925	-137626.289	-72675.278	67.102	80.522186
282-5	282-6	134-42-56	37-49-18	23.897	18.877	14.654	-137607.412	-72660.624	91.681	1730.658876
282-6	282-37	90-00-28	307-49-46	43.273	26.540	-34.179	-137580.872	-72694.803	72.156	1915.015515
282-37	282-36	90-07-56	217-57-42	3.537	-2.789	-2.176	-137583.661	-72696.979	35.801	-99.848492
282-36	282-35	179-56-27	217-54-09	13.374	-10.553	-8.216	-137594.214	-72705.195	25.409	-268.139298
282-35	282-22	179-58-17	217-52-26	14.002	-11.053	-8.596	-137605.267	-72713.791	8.596	-95.015726
									倍面積	2627.466951
									面積	1313.73 ✓

<< H.5 高丘葵 地区 >>

* * 面積計算 (倍横距法) *					* * ワーク名: 282BL-10					
器械点	視準点	夾角	方向角	距離	緯距	経距	X座標	Y座標	倍横距	倍面積
282-34	282-21		217-48-44				-137598.212	-72722.878		
282-21	282-22	90-00-52	127-49-36	11.503	-7.055	9.087	-137605.267	-72713.791	9.087	-64.108785
282-22	282-35	90-02-50	37-52-26	14.002	11.053	8.596	-137594.214	-72705.195	26.770	295.888810
282-35	282-34	90-00-10	307-52-36	11.519	7.072	-9.092	-137587.142	-72714.287	26.274	185.809728
282-34	282-21	89-56-08	217-48-44	14.012	-11.070	-8.591	-137598.212	-72722.878	8.591	-95.102370
									倍面積	322.487383
									面積	161.2436915

<< H.5 高丘葵 地区 >>

* * 面積計算 (倍横距法) *					* * ワーク名: 282BL-11					
器械点	視準点	夾角	方向角	距離	緯距	経距	X座標	Y座標	倍横距	倍面積
282-33	282-1		217-54-06				-137589.442	-72730.650		
282-1	282-2	136-08-04	174-02-10	2.993	-2.977	0.311	-137592.419	-72730.339	0.311	-0.925847
282-2	282-21	133-47-26	127-49-36	9.446	-5.793	7.461	-137598.212	-72722.878	8.083	-46.824819
282-21	282-34	89-59-08	37-48-44	14.012	11.070	8.591	-137587.142	-72714.287	24.135	267.174450
282-34	282-35	270-03-52	127-52-36	11.519	-7.072	9.092	-137594.214	-72705.195	41.818	-295.736896
282-35	282-36	90-01-33	37-54-09	13.374	10.553	8.216	-137583.661	-72696.979	59.126	623.956678
282-36	282-33	89-59-42	307-53-51	23.017	14.138	-18.163	-137569.523	-72715.142	49.179	695.292702
282-33	282-1	90-00-15	217-54-06	25.244	-19.919	-15.508	-137589.442	-72730.650	15.508	-308.903852
									倍面積	934.032416
									面積	467.016208

<< H.5 高丘葵 地区 >>

* * 面積計算 (倍横距法) *					* * ワーク名: 282BL-12					
器械点	視準点	夾角	方向角	距離	緯距	経距	X座標	Y座標	倍横距	倍面積
282-32	282-33		217-54-06				-137569.523	-72715.142		
282-33	282-36	89-59-45	127-53-51	23.017	-14.138	18.163	-137583.661	-72696.979	18.163	-256.788494
282-36	282-37	90-03-51	37-57-42	3.537	2.789	2.176	-137580.872	-72694.803	38.502	107.382078
282-37	282-38	179-49-35	37-47-17	6.573	5.195	4.028	-137575.677	-72690.775	44.706	232.247670
282-38	282-32	90-06-49	307-54-06	23.008	14.134	-18.155	-137561.543	-72708.930	30.579	432.203586
282-32	282-33	90-00-00	217-54-06	10.112	-7.980	-6.212	-137569.523	-72715.142	6.212	-49.571760
									倍面積	465.473080
									面積	232.736540

<< H.5 高丘葵 地区 >>

* * 面積計算 (倍横距法) *					* * ワーク名: 282BL-13					
器械点	視準点	夾角	方向角	距離	緯距	経距	X座標	Y座標	倍横距	倍面積
282-31	282-32		217-54-06				-137561.543	-72708.930		
282-32	282-38	90-00-00	127-54-06	23.008	-14.134	18.155	-137575.677	-72690.775	18.155	-256.602770
282-38	282-39	89-53-11	37-47-17	8.516	6.730	5.218	-137568.947	-72685.557	41.528	279.483440
282-39	282-31	90-05-37	307-52-54	22.991	14.117	-18.146	-137554.830	-72703.703	28.600	403.746200
282-31	282-32	90-01-12	217-54-06	8.508	-6.713	-5.227	-137561.543	-72708.930	5.227	-35.088851
									倍面積	391.538019
									面積	195.7690095

<< H.5 高丘葵 地区 >>

* * 面積計算 (倍横距法) *					* * ワーク名: 282BL-14					
器械点	視準点	夾角	方向角	距離	緯距	経距	X座標	Y座標	倍横距	倍面積
282-30	282-31		217-54-06				-137554.830	-72703.703		
282-31	282-39	89-58-48	127-52-54	22.991	-14.117	18.146	-137568.947	-72685.557	18.146	-256.167082
282-39	282-40	90-01-26	37-54-20	9.434	7.443	5.796	-137561.504	-72679.761	42.088	313.260984
282-40	282-30	89-59-46	307-54-06	22.992	14.124	-18.142	-137547.380	-72697.903	29.742	420.076008
282-30	282-31	90-00-00	217-54-06	9.442	-7.450	-5.800	-137554.830	-72703.703	5.800	-43.210000
									倍面積	433.959910
									面積	216.979955

<< H.5 高丘葵 地区 >>

* * 面積計算 (倍横距法) *					* * ワーク名: 282BL-15					
器械点	視準点	夾角	方向角	距離	緯距	経距	X座標	Y座標	倍横距	倍面積
282-10	282-30		217-54-06				-137547.380	-72697.903		
282-30	282-40	90-00-00	127-54-06	22.992	-14.124	18.142	-137561.504	-72679.761	18.142	-256.237608
282-40	282-29	90-00-14	37-54-20	8.549	6.746	5.252	-137554.758	-72674.509	41.536	280.201856
282-29	282-9	89-57-51	307-52-11	19.444	11.936	-15.349	-137542.822	-72689.858	31.439	375.255904
282-9	282-10	135-10-37	263-02-48	5.006	-0.606	-4.969	-137543.428	-72694.827	11.121	-6.739326
282-10	282-30	134-51-18	217-54-06	5.008	-3.952	-3.076	-137547.380	-72697.903	3.076	-12.156352
									倍面積	380.324474
									面積	190.162237

<< H.5 高丘葵 地区 >>

* * 面積計算 (倍横距法) * *				ワーク名: 282BL-16						
器械点	視準点	夾角	方向角	距離	緯距	経距	X座標	Y座標	倍横距	倍面積
282-39	282-37		217-47-17				-137580.872	-72694.803		
282-37	282-46	90-02-29	127-49-46	6.203	-3.804	4.899	-137584.676	-72689.904	4.899	-18.635796
282-46	282-43	90-00-00	37-49-46	19.328	15.266	11.854	-137569.410	-72678.050	21.652	330.539432
282-43	282-42	90-01-58	307-51-44	2.923	1.794	-2.308	-137567.616	-72680.358	31.198	55.969212
282-42	282-28	270-00-21	37-52-05	13.741	10.847	8.435	-137556.769	-72671.923	37.325	404.864275
282-28	282-29	90-00-06	307-52-11	3.275	2.011	-2.586	-137554.758	-72674.509	43.174	86.822914
282-29	282-39	90-02-09	217-54-20	17.983	-14.189	-11.048	-137568.947	-72685.557	29.540	-419.143060
282-39	282-37	179-52-57	217-47-17	15.090	-11.925	-9.246	-137580.872	-72694.803	9.246	-110.258550
									倍面積	330.158427
									面積	165.0792135