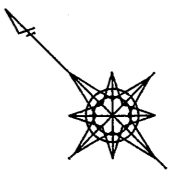
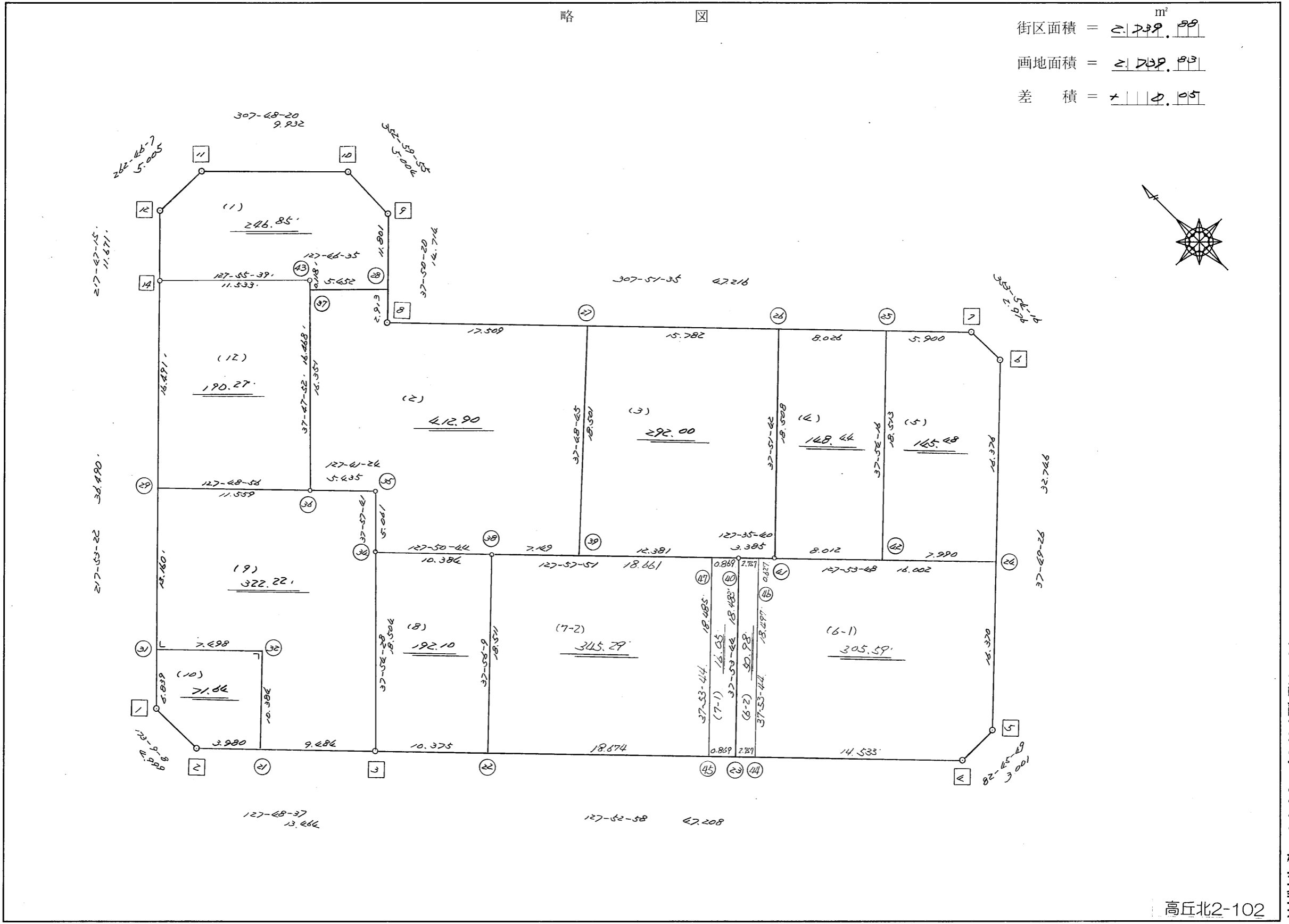


略 図

街区面積 = 2,739.59 m<sup>2</sup>  
 画地面積 = 2,739.59  
 差 積 = 0.05



不二総合ビルディング株式会社

高丘北2-102

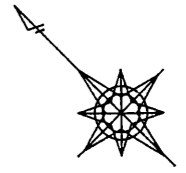
街区点番号 1 ~ 13 筆界点番号 (21) ~ (47) 画地番号 (1) ~ (12)

略 図

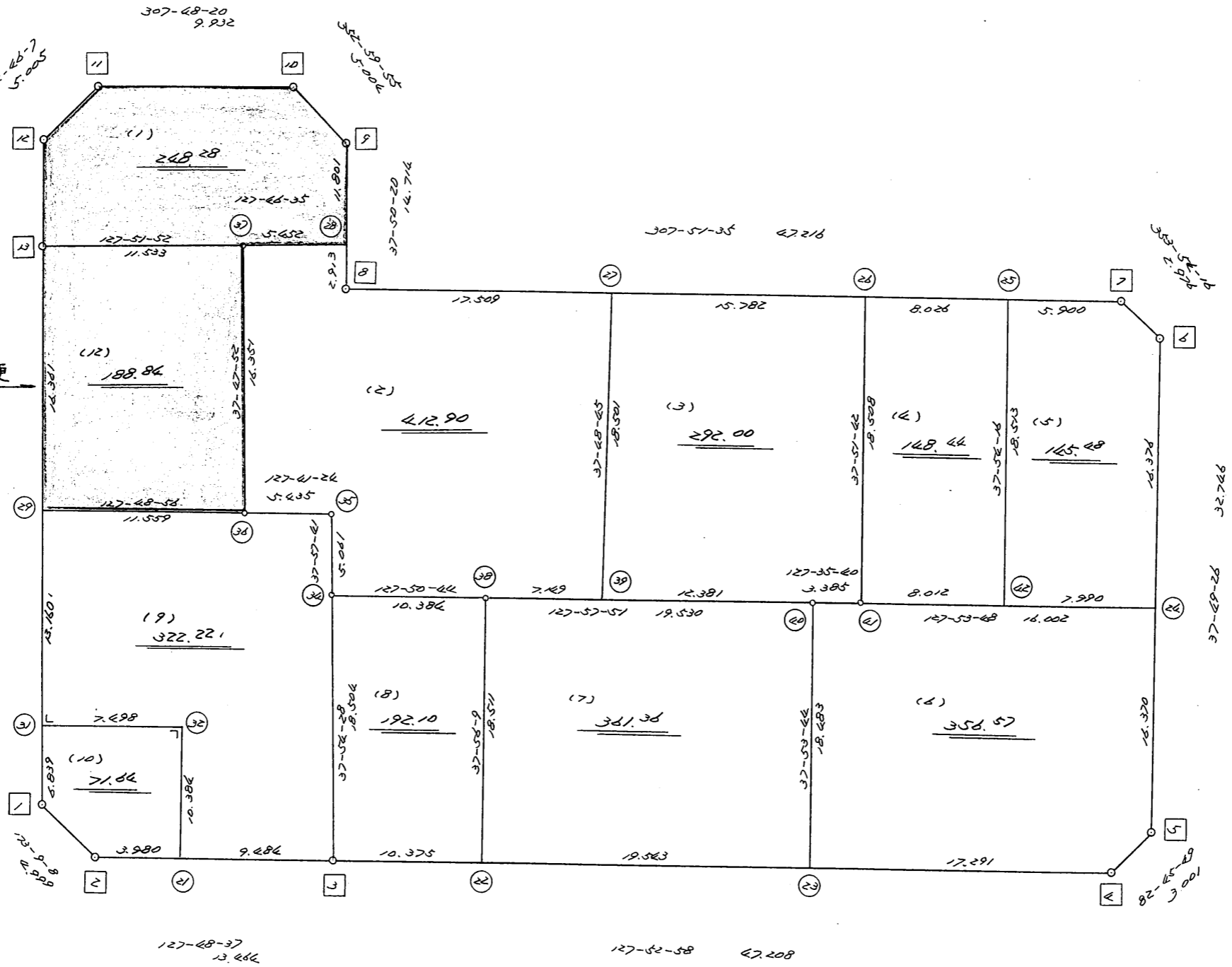
街区面積 = 2,739.88 m<sup>2</sup>

画地面積 = 2,739.88

差 積 = 0.05



H8.5.2 変更



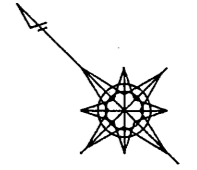
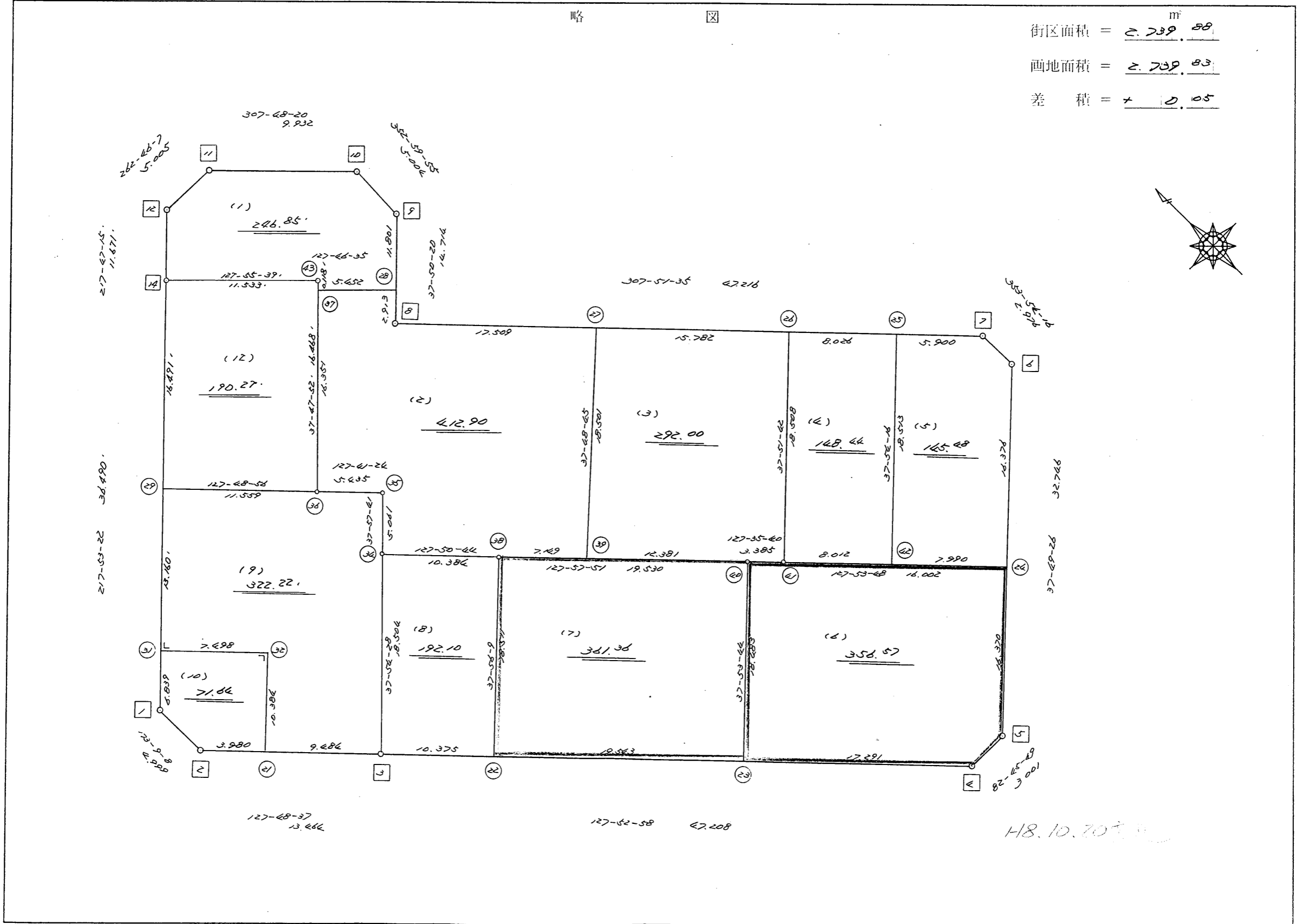
街区点番号 1 ~ 13

筆界点番号 21 ~ 42

画地番号 ( 1 ) ~ ( 12 )

略 図

街区面積 =  $\frac{2,739.88}{m^2}$   
 画地面積 =  $\frac{2,739.83}{m^2}$   
 差 積 =  $\frac{+ 0.05}{m^2}$



不二ビル三十七月三二下杉工五五

街区点番号 1 - 13 筆界点番号 21 - 43 画地番号 1 - 12

H18.10.20

※ ※ 面積計算 (倍横距法) ※ ※

地 器械点	番 : 281BL 視準点	内角	方向角	距離	緯距	経距	X座標	Y座標	倍横距	倍面積
281-1	281-2	135-15-46	173-09-08	4.999	-4.963	0.596	-137538.071	-72686.225	0.596	-2.957948
281-2	281-3	134-39-29	127-48-37	13.464	-8.254	10.637	-137546.325	-72675.588	11.829	-97.636566
281-3	281-4	180-04-21	127-52-58	47.208	-28.988	37.260	-137575.313	-72638.328	59.726	-1731.337288
281-4	281-5	134-52-51	82-45-49	3.001	0.378	2.977	-137574.935	-72635.351	99.963	37.786014
281-5	281-6	135-03-37	37-49-26	32.746	25.866	20.081	-137549.069	-72615.270	123.021	3182.061186
281-6	281-7	136-04-50	353-54-16	2.976	2.959	-0.316	-137546.110	-72615.586	142.786	422.503774
281-7	281-8	133-57-19	307-51-35	47.216	28.978	-37.278	-137517.132	-72652.864	105.192	3048.253776
281-8	281-9	269-58-45	37-50-20	14.714	11.620	9.026	-137505.512	-72643.838	76.940	894.042800
281-9	281-10	135-09-35	352-59-55	5.004	4.967	-0.610	-137500.545	-72644.448	85.356	423.963252
281-10	281-11	134-48-25	307-48-20	9.932	6.088	-7.847	-137494.457	-72652.295	76.899	468.161112
281-11	281-12	134-57-47	262-46-07	5.005	-0.630	-4.965	-137495.087	-72657.260	64.087	-40.374810
281-12	281-14	135-01-08	217-47-15	11.671	-9.223	-7.151	-137504.310	-72664.411	51.971	-479.328533
281-14	281-1	180-06-07	217-53-22	36.490	-28.798	-22.410	-137533.108	-72686.821	22.410	-645.363180
									倍面積	5479.773589
									面積	2739.88

※ ※ 面積計算 (倍横距法) ※ ※

地番 器械点	番 : 281BL-1 視準点	内角	方向角	距離	緯距	經距	X座標	Y座標	倍横距	倍面積
281-14	281-43	90-08-24	127-55-39	11.533	-7.089	9.097	-137511.399	-72655.314	9.097	-64.488633
281-43	281-37	269-52-13	217-47-52	0.118	-0.093	-0.072	-137511.492	-72655.386	18.122	-1.685346
281-37	281-28	89-58-43	127-46-35	5.452	-3.340	4.309	-137514.832	-72651.077	22.359	-74.679060
281-28	281-9	90-03-45	37-50-20	11.801	9.320	7.239	-137505.512	-72643.838	33.907	316.013240
281-9	281-10	135-09-35	352-59-55	5.004	4.967	-0.610	-137500.545	-72644.448	40.536	201.342312
281-10	281-11	134-48-25	307-48-20	9.932	6.088	-7.847	-137494.457	-72652.295	32.079	195.296952
281-11	281-12	134-57-47	262-46-07	5.005	-0.630	-4.965	-137495.087	-72657.260	19.267	-12.138210
281-12	281-14	135-01-08	217-47-15	11.671	-9.223	-7.151	-137504.310	-72664.411	7.151	-65.953673
									倍面積	493.707582
									面積	246.85

<< H.5 高丘葵 地区 >>

* * 面積計算 (倍横距法) *					* * ワーク名: 281BL-2					
器械点	視準点	夾角	方向角	距離	緯距	経距	X座標	Y座標	倍横距	倍面積
281-37	281-36		217-47-52				-137524.412	-72665.407		
281-36	281-35	89-53-32	127-41-24	5.435	-3.323	4.301	-137527.735	-72661.106	4.301	-14.292223
281-35	281-34	270-16-17	217-57-41	5.061	-3.990	-3.113	-137531.725	-72664.219	5.489	-21.901110
281-34	281-38	89-53-03	127-50-44	10.384	-6.371	8.200	-137538.096	-72656.019	10.576	-67.379696
281-38	281-39	180-07-07	127-57-51	7.149	-4.398	5.636	-137542.494	-72650.383	24.412	-107.363976
281-39	281-27	89-50-54	37-48-45	18.501	14.616	11.342	-137527.878	-72639.041	41.390	604.956240
281-27	281-8	90-02-50	307-51-35	17.509	10.746	-13.823	-137517.132	-72652.864	38.909	418.116114
281-8	281-28	269-58-45	37-50-20	2.913	2.300	1.787	-137514.832	-72651.077	26.873	61.807900
281-28	281-37	89-56-15	307-46-35	5.452	3.340	-4.309	-137511.492	-72655.386	24.351	81.332340
281-37	281-36	90-01-17	217-47-52	16.351	-12.920	-10.021	-137524.412	-72665.407	10.021	-129.471320
									倍面積	825.804269
									面積	412.9021345

<< H.5 高丘葵 地区 >>

* * 面積計算 (倍横距法) *					* * ワーク名: 281BL-3					
器械点	視準点	夾角	方向角	距離	緯距	経距	X座標	Y座標	倍横距	倍面積
281-27	281-39		217-48-45				-137542.494	-72650.383		
281-39	281-40	90-09-06	127-57-51	12.381	-7.616	9.761	-137550.110	-72640.622	9.761	-74.339776
281-40	281-41	179-37-49	127-35-40	3.385	-2.065	2.682	-137552.175	-72637.940	22.204	-45.851260
281-41	281-26	90-16-02	37-51-42	18.508	14.612	11.359	-137537.563	-72626.581	36.245	529.611940
281-26	281-27	89-59-53	307-51-35	15.782	9.685	-12.460	-137527.878	-72639.041	35.144	340.369640
281-27	281-39	89-57-10	217-48-45	18.501	-14.616	-11.342	-137542.494	-72650.383	11.342	-165.774672
									倍面積	584.015872
									面積	292.007936

<< H.5 高丘葵 地区 >>

* * 面積計算 (倍横距法) *					* * ワーク名: 281BL-4					
器械点	視準点	夾角	方向角	距離	緯距	経距	X座標	Y座標	倍横距	倍面積
281-26	281-41		217-51-42				-137552.175	-72637.940		
281-41	281-42	90-02-06	127-53-48	8.012	-4.922	6.323	-137557.097	-72631.617	6.323	-31.121806
281-42	281-25	90-00-28	37-54-16	18.513	14.608	11.373	-137542.489	-72620.244	24.019	350.869552
281-25	281-26	89-57-19	307-51-35	8.026	4.926	-6.337	-137537.563	-72626.581	29.055	143.124930
281-26	281-41	90-00-07	217-51-42	18.508	-14.612	-11.359	-137552.175	-72637.940	11.359	-165.977708
									倍面積	296.894968
									面積	148.447484

<< H.5 高丘葵 地区 >>

* * 面積計算 (倍横距法) *					* * ワーク名: 281BL-5					
器械点	視準点	夾角	方向角	距離	緯距	経距	X座標	Y座標	倍横距	倍面積
281-25	281-42		217-54-16				-137557.097	-72631.617		
281-42	281-24	89-59-32	127-53-48	7.990	-4.907	6.305	-137562.004	-72625.312	6.305	-30.938635
281-24	281-6	89-55-38	37-49-26	16.376	12.935	10.042	-137549.069	-72615.270	22.652	293.003620
281-6	281-7	136-04-50	353-54-16	2.976	2.959	-0.316	-137546.110	-72615.586	32.378	95.806502
281-7	281-25	133-57-19	307-51-35	5.900	3.621	-4.658	-137542.489	-72620.244	27.404	99.229884
281-25	281-42	90-02-41	217-54-16	18.513	-14.608	-11.373	-137557.097	-72631.617	11.373	-166.136784
									倍面積	290.964587
									面積	145.4822935

座標面積計算書 (倍横距法)

28 [ 街区名 : 281 ]  
 [ 地番 : 281 (6-1) ]

点名	点名	内角	方向角	辺長	dx	*	dy	*	X	Y	DMD	2A
281-44	281-4		127-52-58						-137575.313	-72638.328		
281-4	281-5	134-52-51	82-45-49	3.001	0.378	0	2.977	0	-137574.935	-72635.351	2.977	1.125306
281-5	281-24	135-03-37	37-49-26	16.370	12.931	0	10.039	0	-137562.004	-72625.312	15.993	206.805483
281-24	281-41	90-04-22	307-53-48	16.002	9.829	0	-12.627	-1	-137552.175	-72637.940	13.404	131.747916
281-41	281-46	179-41-52	307-35-40	0.627	0.383	0	-0.497	0	-137551.792	-72638.437	0.279	0.106857
281-46	281-44	90-18-04	217-53-44	18.497	-14.597	0	-11.361	-1	-137566.389	-72649.799	-11.580	169.033260
281-44	281-4	89-59-14	127-52-58	14.533	-8.924	0	11.470	1	-137575.313	-72638.328	-11.471	102.367204
合計	測角数 = 6	720-00-00		69.030	0.000	0	0.001	-1			倍面積	611.186026
											面積	305.5930130
											地積	305.59

28 [ 街区名 : 281 ]  
 [ 地番 : 281 (6-2) ]

点名	点名	内角	方向角	辺長	dx	*	dy	*	X	Y	DMD	2A
281-46	281-40		307-35-40						-137550.110	-72640.622		
281-40	281-23	90-18-04	217-53-44	18.483	-14.586	0	-11.353	0	-137564.696	-72651.975	-11.353	165.594858
281-23	281-44	89-59-14	127-52-58	2.757	-1.693	0	2.176	0	-137566.389	-72649.799	-20.530	34.757290
281-44	281-46	90-00-46	37-53-44	18.497	14.597	0	11.361	1	-137551.792	-72638.437	-6.992	-102.062224
281-46	281-40	89-41-56	307-35-40	2.757	1.682	0	-2.185	0	-137550.110	-72640.622	2.185	3.675170
合計	測角数 = 4	360-00-00		42.494	0.000	0	-0.001	1			倍面積	101.965094
											面積	50.9825470
											地積	50.98



座標面積計算書 (倍横距法)

28 [ 街区名 : 281 ]  
 [ 地番 : 281 (7-1) ]

点名	点名	内角	方向角	辺長	dx	*	dy	*	X	Y	DMD	2A
281-45	281-23,		127-52-58						-137564.696	-72651.975		
281-23	281-40,	90-00-46	37-53-44	18.483'	14.586	0	11.353	0	-137550.110	-72640.622	11.353	165.594858
281-40	281-47,	90-04-07	307-57-51	0.869,	0.535	-1	-0.685	0	-137549.576	-72641.307	22.021	11.759214
281-47	281-45,	89-55-53	217-53-44	18.485'	-14.587	1	-11.354	1	-137564.162	-72652.660	9.983	-145.612038
281-45	281-23'	89-59-14	127-52-58	0.869'	-0.534	0	0.686	-1	-137564.696	-72651.975	-0.685	0.365790
合計	測角数 = 4	360-00-00		38.706	0.000	0	0.000	0			倍面積	32.107824
											面積	16.0539120
											地積	16.05 /

28 [ 街区名 : 281 ]  
 [ 地番 : 281 (7-2) ]

点名	点名	内角	方向角	辺長	dx	*	dy	*	X	Y	DMD	2A
281-47	281-38,		307-57-51						-137538.096	-72656.019		
281-38	281-22'	89-58-18	217-56-09	18.511,	-14.600	0	-11.380	0	-137552.696	-72667.399	-11.380	166.148000
281-22	281-45,	89-56-49	127-52-58	18.674,	-11.467	1	14.739	0	-137564.162	-72652.660	-8.021	91.968786
281-45	281-47,	90-00-46	37-53-44	18.485'	14.587	-1	11.354	-1	-137549.576	-72641.307	18.071	263.583606
281-47	281-38'	90-04-07	307-57-51	18.661'	11.480	0	-14.712	0	-137538.096	-72656.019	14.712	168.893760
合計	測角数 = 4	360-00-00		74.331	0.000	0	0.001	-1			倍面積	690.594152
											面積	345.2970760
											地積	345.29 /

<< H.5 高丘葵 地区 >>

* * 面積計算 (倍横距法) *					* * ワーク名: 281BL-6					
器械点	視準点	夾角	方向角	距離	緯距	経距	X座標	Y座標	倍横距	倍面積
281-40	281-23		217-53-44				-137564.696	-72651.975		
281-23	281-4	89-59-14	127-52-58	17.291	-10.617	13.647	-137575.313	-72638.328	13.647	-144.890199
281-4	281-5	134-52-51	82-45-49	3.001	0.378	2.977	-137574.935	-72635.351	30.271	11.442438
281-5	281-24	135-03-37	37-49-26	16.370	12.931	10.039	-137562.004	-72625.312	43.287	559.744197
281-24	281-41	90-04-22	307-53-48	16.002	9.829	-12.628	-137552.175	-72637.940	40.698	400.020642
281-41	281-40	179-41-52	307-35-40	3.385	2.065	-2.682	-137550.110	-72640.622	25.388	52.426220
281-40	281-23	90-18-04	217-53-44	18.483	-14.586	-11.353	-137564.696	-72651.975	11.353	-165.594858
									倍面積	713.148440
									面積	356.574220

<< H.5 高丘葵 地区 >>

* * 面積計算 (倍横距法) *					* * ワーク名: 281BL-7					
器械点	視準点	夾角	方向角	距離	緯距	経距	X座標	Y座標	倍横距	倍面積
281-38	281-22		217-56-09				-137552.696	-72667.399		
281-22	281-23	89-56-49	127-52-58	19.543	-12.000	15.424	-137564.696	-72651.975	15.424	-185.088000
281-23	281-40	90-00-46	37-53-44	18.483	14.586	11.353	-137550.110	-72640.622	42.201	615.543786
281-40	281-38	90-04-07	307-57-51	19.530	12.014	-15.397	-137538.096	-72656.019	38.157	458.418198
281-38	281-22	89-58-18	217-56-09	18.511	-14.600	-11.380	-137552.696	-72667.399	11.380	-166.148000
									倍面積	722.725984
									面積	361.362992

<< H.5 高丘葵 地区 >>

* * 面積計算 (倍横距法) *					* * ワーク名: 281BL-8					
器械点	視準点	夾角	方向角	距離	緯距	経距	X座標	Y座標	倍横距	倍面積
281-34	281-3		217-54-28				-137546.325	-72675.588		
281-3	281-22	89-58-30	127-52-58	10.375	-6.371	8.189	-137552.696	-72667.399	8.189	-52.172119
281-22	281-38	90-03-11	37-56-09	18.511	14.600	11.380	-137538.096	-72656.019	27.758	405.266800
281-38	281-34	89-54-35	307-50-44	10.384	6.371	-8.200	-137531.725	-72664.219	30.938	197.105998
281-34	281-3	90-03-44	217-54-28	18.504	-14.600	-11.369	-137546.325	-72675.588	11.369	-165.987400
									倍面積	384.213279
									面積	192.1066395

<< H.5 高丘葵 地区 >>

* * 面積計算 (倍横距法) *					* * ワーク名: 281BL-9					
器械点	視準点	夾角	方向角	距離	緯距	経距	X座標	Y座標	倍横距	倍面積
281-32	281-21		217-53-22				-137540.511	-72683.081		
281-21	281-3	89-55-15	127-48-37	9.484	-5.814	7.493	-137546.325	-72675.588	7.493	-43.564302
281-3	281-33	90-05-51	37-54-28	15.572	12.287	9.568	-137534.038	-72666.020	24.554	301.694998
281-33	281-30	89-58-54	307-53-22	16.987	10.432	-13.407	-137523.606	-72679.427	20.715	216.098880
281-30	281-31	90-00-00	217-53-22	5.201	-4.105	-3.194	-137527.711	-72682.621	4.114	-16.887970
281-31	281-32	90-00-00	127-53-22	7.498	-4.605	5.918	-137532.316	-72676.703	6.838	-31.488990
281-32	281-21	270-00-00	217-53-22	10.384	-8.195	-6.378	-137540.511	-72683.081	6.378	-52.267710
									倍面積	373.584906
									面積	186.792453

※ ※ 面積計算 (倍横距法) ※ ※

地 器械点	番 : 281BL-9 視準点	内角	方向角	距離	緯距	経距	X座標	Y座標	倍横距	倍面積
281-31	281-32	90-00-00	127-53-22	7.498	-4.605	5.918	-137532.316	-72676.703	5.918	-27.251058
281-32	281-21	270-00-00	217-53-22	10.384	-8.195	-6.378	-137540.511	-72683.081	5.458	-44.728952
281-21	281-3	89-55-15	127-48-37	9.484	-5.814	7.493	-137546.325	-72675.588	6.573	-38.215341
281-3	281-34	90-05-51	37-54-28	18.504	14.600	11.369	-137531.725	-72664.219	25.435	371.344371
281-34	281-35	180-03-13	37-57-41	5.061	3.990	3.113	-137527.735	-72661.106	39.917	159.267018
281-35	281-36	89-43-43	307-41-24	5.435	3.323	-4.301	-137524.412	-72665.407	38.729	128.694958
281-36	281-29	180-07-32	307-48-56	11.559	7.087	-9.132	-137517.325	-72674.539	25.296	179.277396
281-29	281-31	90-04-26	217-53-22	13.160	-10.386	-8.082	-137527.711	-72682.621	8.082	-83.938168
									倍面積	644.450224
									面積	322.22✓

<< H.5 高丘葵 地区 >>

* * 面積計算 (倍横距法) *					* * ワーク名: 281BL-10					
器械点	視準点	夾角	方向角	距離	緯距	経距	X座標	Y座標	倍横距	倍面積
281-31	281-1		217-53-22				-137533.108	-72686.821		
281-1	281-2	135-15-46	173-09-08	4.999	-4.963	0.596	-137538.071	-72686.225	0.596	-2.957948
281-2	281-21	134-39-29	127-48-37	3.980	-2.440	3.144	-137540.511	-72683.081	4.336	-10.579840
281-21	281-32	90-04-45	37-53-22	10.384	8.195	6.378	-137532.316	-72676.703	13.858	113.566310
281-32	281-31	90-00-00	307-53-22	7.498	4.605	-5.918	-137527.711	-72682.621	14.318	65.934390
281-31	281-1	90-00-00	217-53-22	6.839	-5.397	-4.200	-137533.108	-72686.821	4.200	-22.667400
									倍面積	143.295512
									面積	71.647756

<< H.5 高丘葵 地区 >>

* * 面積計算 (倍横距法) *					* * ワーク名: 281BL-11					
器械点	視準点	夾角	方向角	距離	緯距	経距	X座標	Y座標	倍横距	倍面積
281-29	<del>281-30</del>		217-53-22				-137523.606	-72679.427		
281-30	281-33	90-00-00	127-53-22	16.987	-10.432	13.407	-137534.038	-72666.020	13.407	-139.861824
281-33	281-34	90-01-06	37-54-28	2.932	2.313	1.801	-137531.725	-72664.219	28.615	66.186495
281-34	281-35	180-03-13	37-57-41	5.061	3.990	3.113	-137527.735	-72661.106	33.529	133.780710
281-35	281-36	89-43-43	307-41-24	5.435	3.323	-4.301	-137524.412	-72665.407	32.341	107.469143
281-36	281-29	180-07-32	307-48-56	11.559	7.087	-9.132	-137517.325	-72674.539	18.908	134.000996
281-29	281-30	90-04-26	217-53-22	7.959	-6.281	-4.888	-137523.606	-72679.427	4.888	-30.701528
									倍面積	270.873992
									面積	135.436996

※ ※ 面積計算 (倍横距法) ※ ※

地番 ; 281BL-12 器械点 視準点	内角	方向角	距離	緯距	経距	X座標	Y座標	倍横距	倍面積
281-29 281-36	89-55-34	127-48-56	11.559	-7.087	9.132	-137524.412	-72665.407	9.132	-64.718484
281-36 281-43	89-58-56	37-47-52	16.468	13.013	10.093	-137511.399	-72655.314	28.357	369.009641
281-43 281-14	90-07-47	307-55-39	11.533	7.089	-9.097	-137504.310	-72664.411	29.353	208.083417
281-14 281-29	89-57-43	217-53-22	16.491	-13.015	-10.128	-137517.325	-72674.539	10.128	-131.815920
								倍面積	380.558654
								面積	190.27