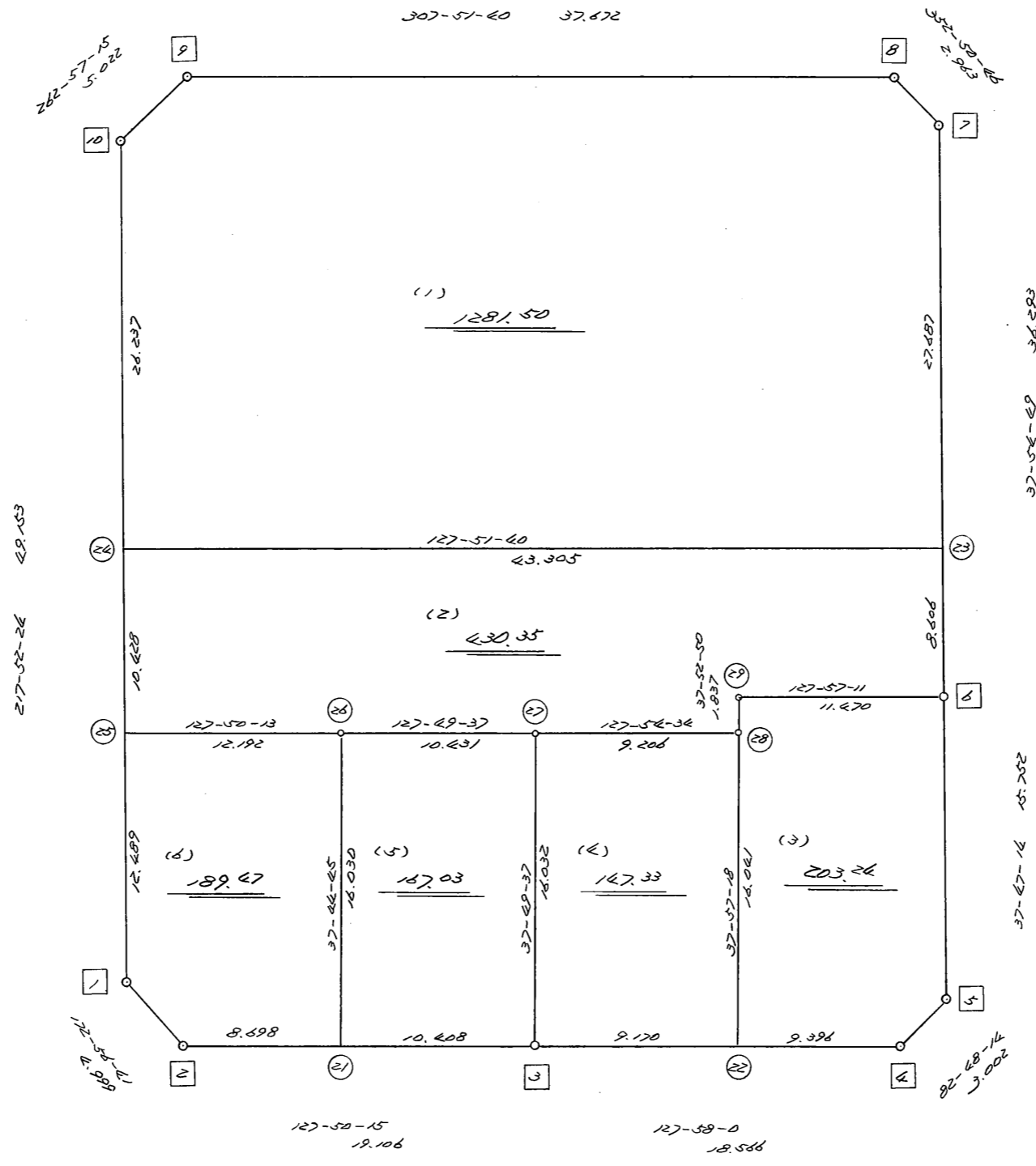
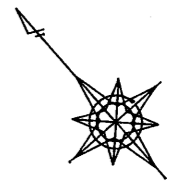


略 図

街区面積 =  $\frac{21418.94}{m^2}$   
 画地面積 =  $\frac{21418.92}{m^2}$   
 差 積 =  $\frac{2.02}{m^2}$



高丘北2-103

街区点番号 1 ~ 10      筆界点番号 (21) ~ (29)      画地番号 (1) ~ (6)

<< H.5 高丘葵 地区 >>

* * 面積計算 (倍横距法) *				* * ワーク名: 280BL						
器械点	視準点	夾角	方向角	距離	緯距	経距	X座標	Y座標	倍横距	倍面積
280-10	280-1		217-52-24				-137513.271	-72642.274		
280-1	280-2	135-04-17	172-56-41	4.999	-4.961	0.614	-137518.232	-72641.660	0.614	-3.046054
280-2	280-3	134-53-34	127-50-15	19.106	-11.720	15.089	-137529.952	-72626.571	16.317	-191.235240
280-3	280-4	180-07-45	127-58-00	18.566	-11.422	14.637	-137541.374	-72611.934	46.043	-525.903146
280-4	280-5	134-50-14	82-48-14	3.002	0.376	2.978	-137540.998	-72608.956	63.658	23.935408
280-5	280-6	134-59-00	37-47-14	15.752	12.449	9.652	-137528.549	-72599.304	76.288	949.709312
280-6	280-7	180-07-35	37-54-49	36.293	28.633	22.301	-137499.916	-72577.003	108.241	3099.264553
280-7	280-8	134-55-57	352-50-46	2.963	2.940	-0.369	-137496.976	-72577.372	130.173	382.708620
280-8	280-9	135-00-54	307-51-40	37.672	23.121	-29.742	-137473.855	-72607.114	100.062	2313.533502
280-9	280-10	135-05-35	262-57-15	5.022	-0.616	-4.984	-137474.471	-72612.098	65.336	-40.246976
280-10	280-1	134-55-09	217-52-24	49.153	-38.800	-30.176	-137513.271	-72642.274	30.176	-1170.828800
									倍面積	4837.891179
									面積	2418.9455895

<< H.5 高丘葵 地区 >>

* * 面積計算 (倍横距法) *					* * ワーク名: 280BL-1					
器械点	視準点	夾角	方向角	距離	緯距	経距	X座標	Y座標	倍横距	倍面積
280-10	280-24		217-52-24				-137495.181	-72628.205		
280-24	280-23	89-59-16	127-51-40	43.305	-26.579	34.189	-137521.760	-72594.016	34.189	-908.709431
280-23	280-7	90-03-09	37-54-49	27.687	21.844	17.013	-137499.916	-72577.003	85.391	1865.281004
280-7	280-8	134-55-57	352-50-46	2.963	2.940	-0.369	-137496.976	-72577.372	102.035	299.982900
280-8	280-9	135-00-54	307-51-40	37.672	23.121	-29.742	-137473.855	-72607.114	71.924	1662.954804
280-9	280-10	135-05-35	262-57-15	5.022	-0.616	-4.984	-137474.471	-72612.098	37.198	-22.913968
280-10	280-24	134-55-09	217-52-24	26.237	-20.710	-16.107	-137495.181	-72628.205	16.107	-333.575970
									倍面積	2563.019339
									面積	1281.5096695

<< H.5 高丘葵 地区 >>

* * 面積計算 (倍横距法) *					* * ワーク名: 280BL-2					
器械点	視準点	夾角	方向角	距離	緯距	経距	X座標	Y座標	倍横距	倍面積
280-24	280-25		217-52-24				-137503.413	-72634.607		
280-25	280-26	89-57-49	127-50-13	12.192	-7.479	9.629	-137510.892	-72624.978	9.629	-72.015291
280-26	280-27	179-59-24	127-49-37	10.431	-6.397	8.239	-137517.289	-72616.739	27.497	-175.898309
280-27	280-28	180-04-57	127-54-34	9.206	-5.656	7.263	-137522.945	-72609.476	42.999	-243.202344
280-28	280-29	89-58-16	37-52-50	1.837	1.450	1.128	-137521.495	-72608.348	51.390	74.515500
280-29	280-6	270-04-21	127-57-11	11.470	-7.054	9.044	-137528.549	-72599.304	61.562	-434.258348
280-6	280-23	89-57-38	37-54-49	8.606	6.789	5.288	-137521.760	-72594.016	75.894	515.244366
280-23	280-24	89-56-51	307-51-40	43.305	26.579	-34.189	-137495.181	-72628.205	46.993	1249.026947
280-24	280-25	90-00-44	217-52-24	10.428	-8.232	-6.402	-137503.413	-72634.607	6.402	-52.701264
									倍面積	860.711257
									面積	430.3556285

<< H.5 高丘葵 地区 >>

* * 面積計算 (倍横距法) *					* * ワーク名: 280BL-3					
器械点	視準点	夾角	方向角	距離	緯距	経距	X座標	Y座標	倍横距	倍面積
280-28	280-22		217-57-18				-137535.593	-72619.342		
280-22	280-4	90-00-42	127-58-00	9.396	-5.781	7.408	-137541.374	-72611.934	7.408	-42.825648
280-4	280-5	134-50-14	82-48-14	3.002	0.376	2.978	-137540.998	-72608.956	17.794	6.690544
280-5	280-6	134-59-00	37-47-14	15.752	12.449	9.652	-137528.549	-72599.304	30.424	378.748376
280-6	280-29	90-09-57	307-57-11	11.470	7.054	-9.044	-137521.495	-72608.348	31.032	218.899728
280-29	280-28	89-55-39	217-52-50	1.837	-1.450	-1.128	-137522.945	-72609.476	20.860	-30.247000
280-28	280-22	180-04-28	217-57-18	16.041	-12.648	-9.866	-137535.593	-72619.342	9.866	-124.785168
									倍面積	406.480832
									面積	203.240416

<< H.5 高丘葵 地区 >>

* * 面積計算 (倍横距法) *					* * ワーク名: 280BL-4					
器械点	視準点	夾角	方向角	距離	緯距	経距	X座標	Y座標	倍横距	倍面積
280-27	280-3		217-49-37				-137529.952	-72626.571		
280-3	280-22	90-08-23	127-58-00	9.170	-5.641	7.229	-137535.593	-72619.342	7.229	-40.778789
280-22	280-28	89-59-18	37-57-18	16.041	12.648	9.866	-137522.945	-72609.476	24.324	307.649952
280-28	280-27	89-57-16	307-54-34	9.206	5.656	-7.263	-137517.289	-72616.739	26.927	152.299112
280-27	280-3	89-55-03	217-49-37	16.032	-12.663	-9.832	-137529.952	-72626.571	9.832	-124.502616
									倍面積	294.667659
									面積	147.3338295

<< H.5 高丘葵 地区 >>

* * 面積計算 (倍横距法) *					* * ワーク名: 280BL-5					
器械点	視準点	夾角	方向角	距離	緯距	経距	X座標	Y座標	倍横距	倍面積
280-26	280-21		217-44-45				-137523.567	-72634.791		
280-21	280-3	90-05-30	127-50-15	10.408	-6.385	8.220	-137529.952	-72626.571	8.220	-52.484700
280-3	280-27	89-59-22	37-49-37	16.032	12.663	9.832	-137517.289	-72616.739	26.272	332.682336
280-27	280-26	90-00-00	307-49-37	10.431	6.397	-8.239	-137510.892	-72624.978	27.865	178.252405
280-26	280-21	89-55-08	217-44-45	16.030	-12.675	-9.813	-137523.567	-72634.791	9.813	-124.379775
									倍面積	334.070266
									面積	167.035133

<< H.5 高丘葵 地区 >>

* * 面積計算 (倍横距法) *					* * ワーク名: 280BL-6					
器械点	視準点	夾角	方向角	距離	緯距	経距	X座標	Y座標	倍横距	倍面積
280-25	280-1		217-52-24				-137513.271	-72642.274		
280-1	280-2	135-04-17	172-56-41	4.999	-4.961	0.614	-137518.232	-72641.660	0.614	-3.046054
280-2	280-21	134-53-34	127-50-15	8.698	-5.335	6.869	-137523.567	-72634.791	8.097	-43.197495
280-21	280-26	89-54-30	37-44-45	16.030	12.675	9.813	-137510.892	-72624.978	24.779	314.073825
280-26	280-25	90-05-28	307-50-13	12.192	7.479	-9.629	-137503.413	-72634.607	24.963	186.698277
280-25	280-1	90-02-11	217-52-24	12.489	-9.858	-7.667	-137513.271	-72642.274	7.667	-75.581286
									倍面積	378.947267
									面積	189.4736335