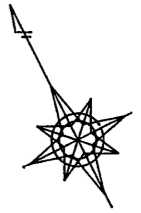
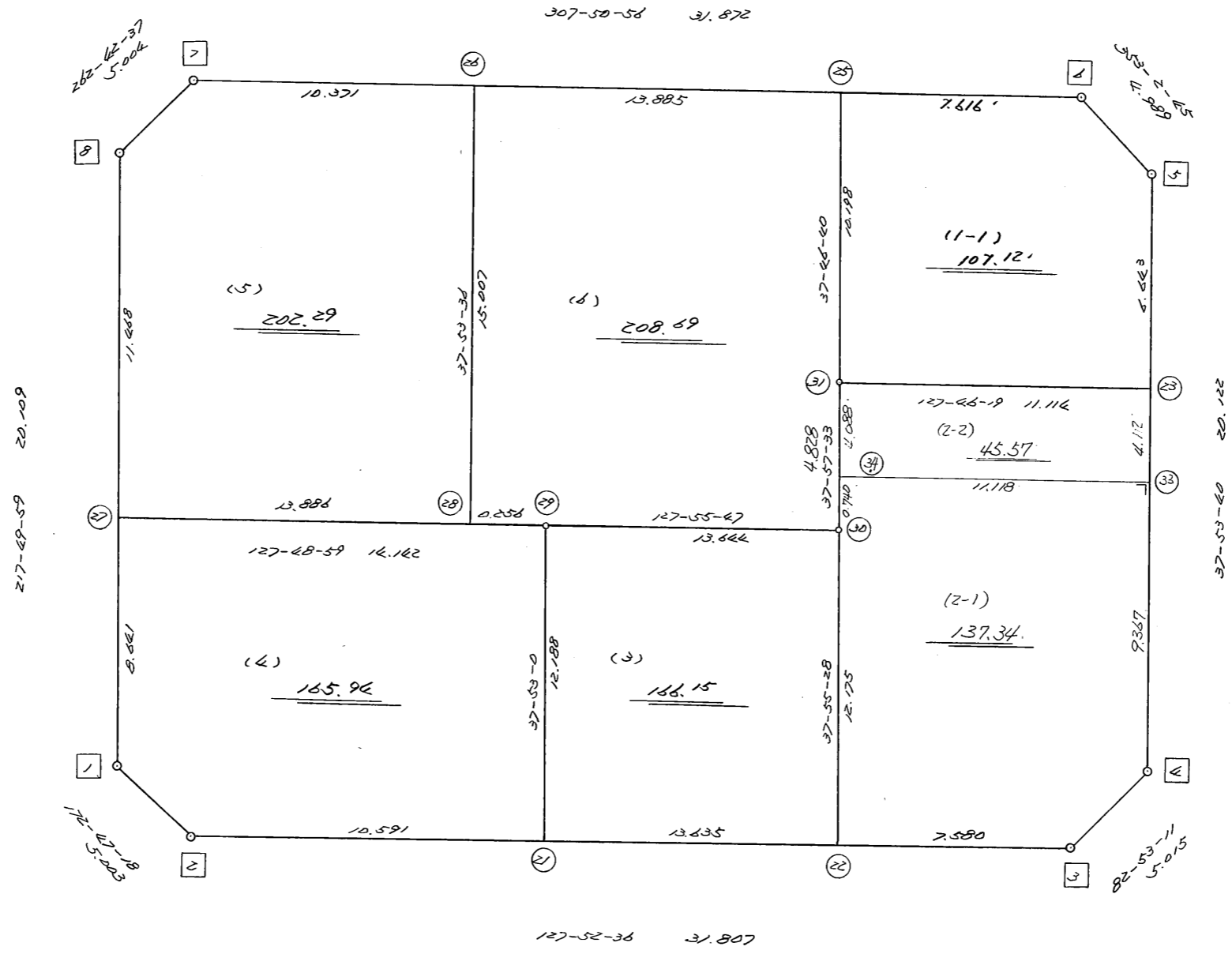


略 図

街区面積 = 1,033.14 m²
 画地面積 = 1,033.14
 差 積 = 0.00



高丘北2-105

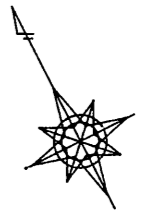
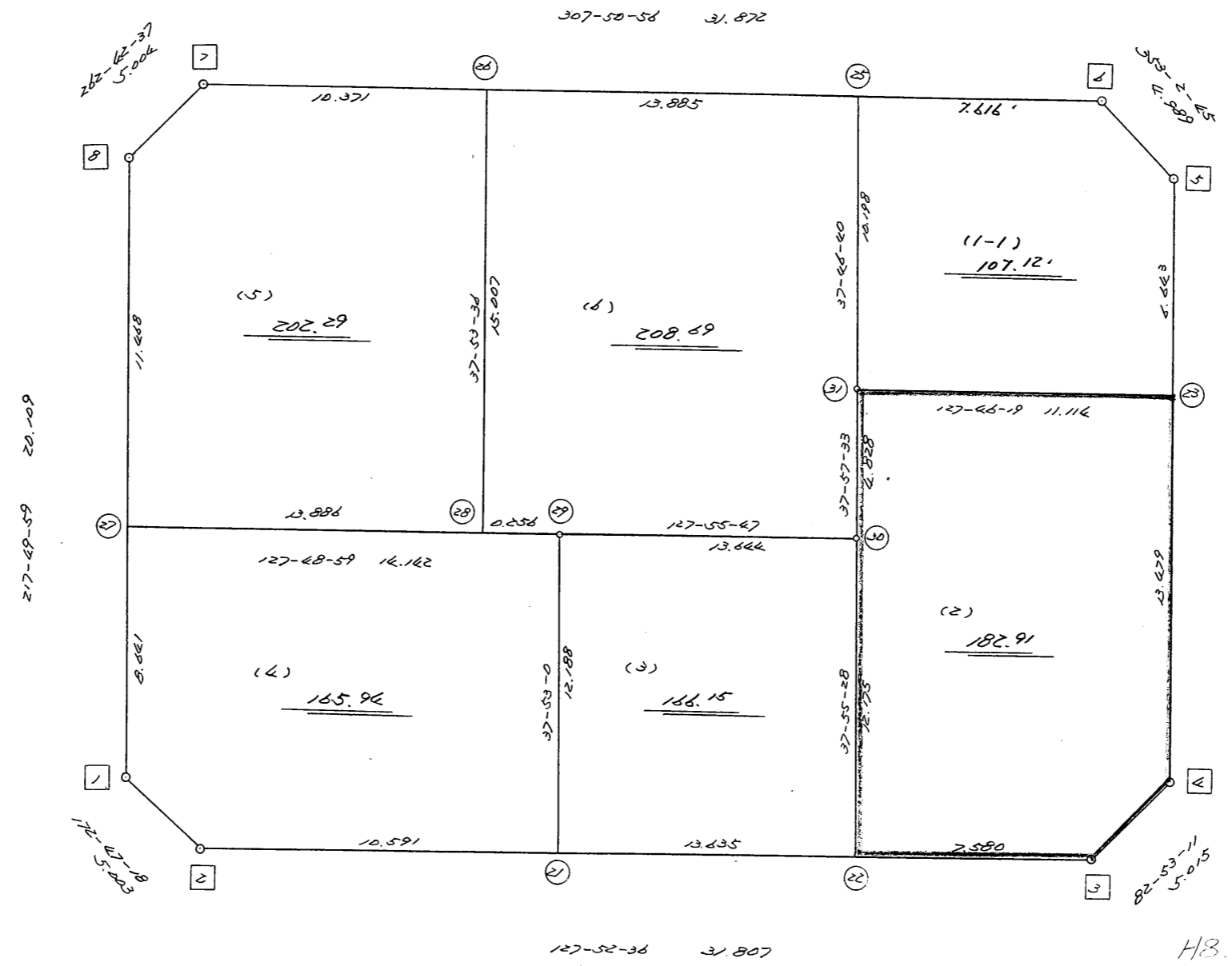
街区点番号 1 ~ 8

筆界点番号 21 ~ 34

画地番号 (1) ~ (2)

略 図

街区面積 = $\frac{1093.18}{m^2}$
 両地面積 = $\frac{1093.10}{m^2}$
 差 積 = $+ 0.08$



H8.10.30

街区点番号 1 - 8 境界点番号 21 - 22 両地番号 1 - 8

不二ビル二二七川二下村工事

<< H.5 高丘葵 地区 >>

* * 面積計算 (倍横距法) *					ワーク名: 278BL					
器械点	視準点	夾角	方向角	距離	緯距	経距	X座標	Y座標	倍横距	倍面積
278-8	278-1		217-49-59				-137483.410	-72705.051		
278-1	278-2	134-57-19	172-47-18	5.003	-4.963	0.628	-137488.373	-72704.423	0.628	-3.116764
278-2	278-3	135-05-18	127-52-36	31.807	-19.528	25.106	-137507.901	-72679.317	26.362	-514.797136
278-3	278-4	135-00-35	82-53-11	5.015	0.621	4.976	-137507.280	-72674.341	56.444	35.051724
278-4	278-5	135-00-29	37-53-40	20.122	15.879	12.359	-137491.401	-72661.982	73.779	1171.536741
278-5	278-6	135-09-05	353-02-45	4.989	4.952	-0.604	-137486.449	-72662.586	85.534	423.564368
278-6	278-7	134-48-11	307-50-56	31.872	19.556	-25.167	-137466.893	-72687.753	59.763	1168.725228
278-7	278-8	134-51-41	262-42-37	5.004	-0.635	-4.964	-137467.528	-72692.717	29.632	-18.816320
278-8	278-1	135-07-22	217-49-59	20.109	-15.882	-12.334	-137483.410	-72705.051	12.334	-195.888588
									倍面積	2066.259253
									面積	1033.1296265

※ ※ 面積計算 (倍横距法) ※ ※

地 器械点	番 : 視準点	278BL-1-1 内角	方向角	距離	緯距	経距	X座標	Y座標	倍横距	倍面積
278-31	278-23	89-59-39	127-46-19	11.114	-6.807	8.785	-137496.643	-72666.062	8.785	-59.800707
278-23	278-5	90-07-21	37-53-40	6.643	5.242	4.080	-137491.401	-72661.982	21.650	113.494594
278-5	278-6	135-09-05	353-02-45	4.989	4.952	-0.604	-137486.449	-72662.586	25.126	124.423952
278-6	278-25	134-48-11	307-50-56	7.616	4.673	-6.014	-137481.776	-72668.600	18.508	86.490330
278-25	278-31	89-55-44	217-46-40	10.198	-8.060	-6.247	-137489.836	-72674.847	6.247	-50.352164
									倍面積	214.256005
									面積	107.12 ✓

座標面積計算書 (倍横距法)

25 [街区名 : 278]
 [地番 : 278 (2-1)]

点名	点名	内角	方向角	辺長	d x	*	d y	*	X	Y	DMD	2 A
278-22	278-3 /		127-52-36						-137507.901	-72679.317		
278-3	278-4 /	135-00-35	82-53-11	5.015 /	0.621	0	4.976	0	-137507.280	-72674.341	4.976	3.090096
278-4	278-33 /	135-00-29	37-53-40	9.367 /	7.392	0	5.753	0	-137499.888	-72668.588	15.705	116.091360
278-33	278-34 /	90-00-00	307-53-40	11.118 /	6.829	0	-8.774	0	-137493.059	-72677.362	12.684	86.619036
278-34	278-30 /	90-03-53	217-57-33	0.740 /	-0.583	-1	-0.455	0	-137493.643	-72677.817	3.455	-2.017720
278-30	278-22 /	179-57-55	217-55-28	12.175 /	-9.604	0	-7.483	0	-137503.247	-72685.300	-4.483	43.054732
278-22	278-3 /	89-57-08	127-52-36	7.580 /	-4.654	0	5.983	0	-137507.901	-72679.317	-5.983	27.844882
合計	測角数 = 6	720-00-00		45.995	0.001	-1	0.000	0			倍面積	274.682386
											面積	137.3411930
											地積	137.34 /

25 [街区名 : 278]
 [地番 : 278 (2-2)]

点名	点名	内角	方向角	辺長	d x	*	d y	*	X	Y	DMD	2 A
278-33	278-23 /		37-53-40						-137496.643	-72666.062		
278-23	278-31 /	89-52-39	307-46-19	11.114 /	6.808	-1	-8.785	0	-137489.836	-72674.847	-8.785	-59.799495
278-31	278-34 /	90-11-14	217-57-33	4.088 /	-3.223	0	-2.515	0	-137493.059	-72677.362	-20.085	64.733955
278-34	278-33 /	89-56-07	127-53-40	11.118 /	-6.829	0	8.774	0	-137499.888	-72668.588	-13.826	94.417754
278-33	278-23 /	90-00-00	37-53-40	4.112 /	3.245	0	2.526	0	-137496.643	-72666.062	-2.526	-8.196870
合計	測角数 = 4	360-00-00		30.432	0.001	-1	0.000	0			倍面積	91.155344
											面積	45.5776720
											地積	45.57 /

<< H.5 高丘葵 地区 >>

* * 面積計算 (倍横距法) *					* * ワーク名: 278BL-2					
器械点	視準点	夾角	方向角	距離	緯距	経距	X座標	Y座標	倍横距	倍面積
278-30	278-22		217-55-28				-137503.247	-72685.300		
278-22	278-3	89-57-08	127-52-36	7.580	-4.654	5.983	-137507.901	-72679.317	5.983	-27.844882
278-3	278-4	135-00-35	82-53-11	5.015	0.621	4.976	-137507.280	-72674.341	16.942	10.520982
278-4	278-23	135-00-29	37-53-40	13.479	10.637	8.279	-137496.643	-72666.062	30.197	321.205489
278-23	278-31	89-52-39	307-46-19	11.114	6.807	-8.785	-137489.836	-72674.847	29.691	202.106637
278-31	278-30	90-11-14	217-57-33	4.828	-3.807	-2.970	-137493.643	-72677.817	17.936	-68.282352
278-30	278-22	179-57-55	217-55-28	12.175	-9.604	-7.483	-137503.247	-72685.300	7.483	-71.866732
									倍面積	365.839142
									面積	182.919571

<< H.5 高丘葵 地区 >>

* * 面積計算 (倍横距法) *					* * ワーク名: 278BL-3					
器械点	視準点	夾角	方向角	距離	緯距	経距	X座標	Y座標	倍横距	倍面積
278-29	278-21		217-53-00				-137494.876	-72696.063		
278-21	278-22	89-59-36	127-52-36	13.635	-8.371	10.763	-137503.247	-72685.300	10.763	-90.097073
278-22	278-30	90-02-52	37-55-28	12.175	9.604	7.483	-137493.643	-72677.817	29.009	278.602436
278-30	278-29	90-00-19	307-55-47	13.644	8.387	-10.762	-137485.256	-72688.579	25.730	215.797510
278-29	278-21	89-57-13	217-53-00	12.188	-9.620	-7.484	-137494.876	-72696.063	7.484	-71.996080
									倍面積	332.306793
									面積	166.1533965

<< H.5 高丘葵 地区 >>

* * 面積計算 (倍横距法) *					* * ワーク名: 278BL-4					
器械点	視準点	夾角	方向角	距離	緯距	経距	X座標	Y座標	倍横距	倍面積
278-27	278-1		217-49-59				-137483.410	-72705.051		
278-1	278-2	134-57-19	172-47-18	5.003	-4.963	0.628	-137488.373	-72704.423	0.628	-3.116764
278-2	278-21	135-05-18	127-52-36	10.591	-6.503	8.360	-137494.876	-72696.063	9.616	-62.532848
278-21	278-29	90-00-24	37-53-00	12.188	9.620	7.484	-137485.256	-72688.579	25.460	244.925200
278-29	278-27	89-55-59	307-48-59	14.142	8.671	-11.172	-137476.585	-72699.751	21.772	188.785012
278-27	278-1	90-01-00	217-49-59	8.641	-6.825	-5.300	-137483.410	-72705.051	5.300	-36.172500
									倍面積	331.888100
									面積	165.944050

<< H.5 高丘葵 地区 >>

* * 面積計算 (倍横距法) *					* * ワーク名: 278BL-5					
器械点	視準点	夾角	方向角	距離	緯距	経距	X座標	Y座標	倍横距	倍面積
278-8	278-27		217-49-59				-137476.585	-72699.751		
278-27	278-28	89-59-00	127-48-59	13.886	-8.514	10.970	-137485.099	-72688.781	10.970	-93.398580
278-28	278-26	90-04-37	37-53-36	15.007	11.843	9.217	-137473.256	-72679.564	31.157	368.992351
278-26	278-7	89-57-20	307-50-56	10.371	6.363	-8.189	-137466.893	-72687.753	32.185	204.793155
278-7	278-8	134-51-41	262-42-37	5.004	-0.635	-4.964	-137467.528	-72692.717	19.032	-12.085320
278-8	278-27	135-07-22	217-49-59	11.468	-9.057	-7.034	-137476.585	-72699.751	7.034	-63.706938
									倍面積	404.594668
									面積	202.297334

<< H.5 高丘葵 地区 >>

* * 面積計算 (倍横距法) *					ワーク名: 278BL-6					
器械点	視準点	夾角	方向角	距離	緯距	経距	X座標	Y座標	倍横距	倍面積
278-26	278-28		217-53-36				-137485.099	-72688.781		
278-28	278-29	89-55-23	127-48-59	0.256	-0.157	0.202	-137485.256	-72688.579	0.202	-0.031714
278-29	278-30	180-06-48	127-55-47	13.644	-8.387	10.762	-137493.643	-72677.817	11.166	-93.649242
278-30	278-31	90-01-46	37-57-33	4.828	3.807	2.970	-137489.836	-72674.847	24.898	94.786686
278-31	278-25	179-49-07	37-46-40	10.198	8.060	6.247	-137481.776	-72668.600	34.115	274.966900
278-25	278-26	90-04-16	307-50-56	13.885	8.520	-10.964	-137473.256	-72679.564	29.398	250.470960
278-26	278-28	90-02-40	217-53-36	15.007	-11.843	-9.217	-137485.099	-72688.781	9.217	-109.156931
									倍面積	417.386659
									面積	208.6933295