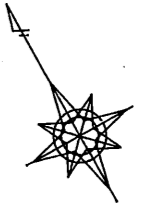
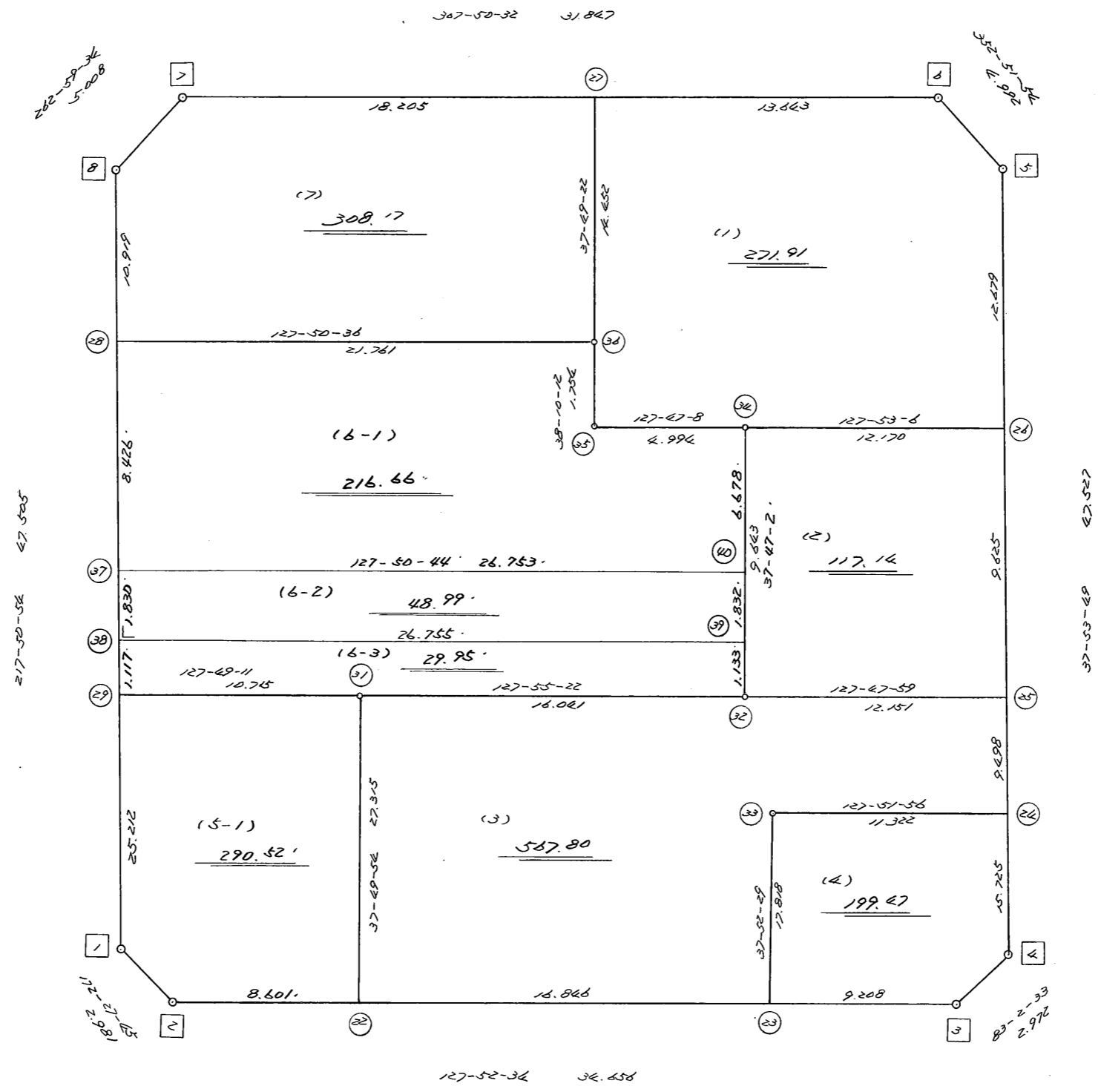


略 図

街区面積 =  $2650.93 \text{ m}^2$   
 画地面積 =  $2650.61$   
 差 積 =  $32.32$

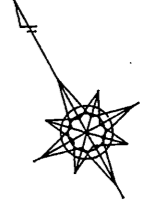
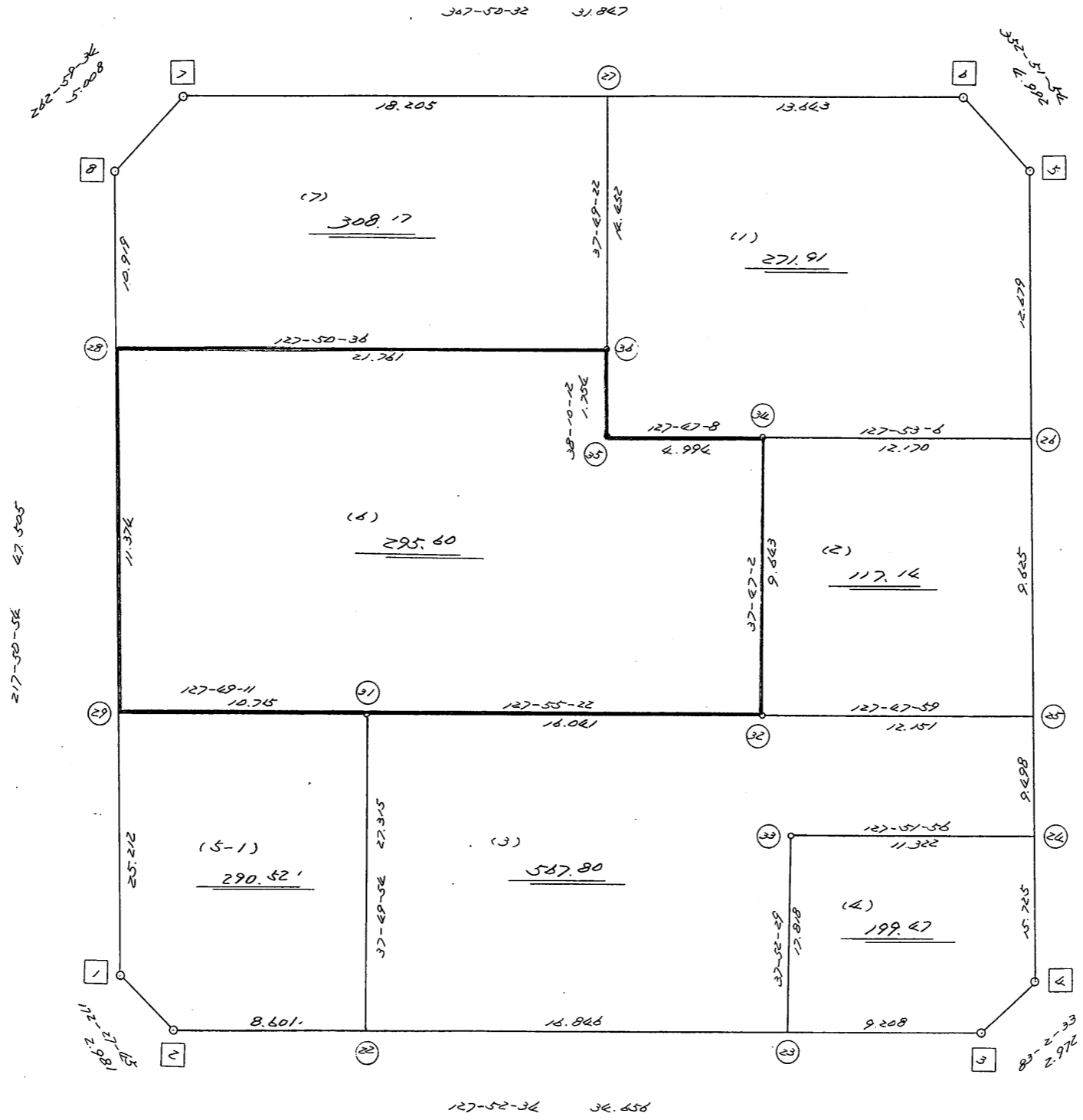


高丘北2-107

街区点番号 1 ~ 8 筆界点番号 21 ~ 40 画地番号 ( / ) ~ ( > )

略 図

街区面積 =  $2,050.43 \text{ m}^2$   
 画地面積 =  $2,050.43$   
 差積 =  $0.00$



H10.2.18 変更

街区点番号 1 ~ 8

筆界点番号 21 ~ 38

画地番号 ( ) ~ ( > )

<< H.5 高丘葵 地区 >>

* * 面積計算 (倍横距法) *					ワーク名: 277-2BL					
器械点	視準点	夾角	方向角	距離	緯距	経距	X座標	Y座標	倍横距	倍面積
277-2-8	277-2-1		217-50-54				-137561.927	-72766.105		
277-2-1	277-2-2	134-36-51	172-27-45	2.981	-2.955	0.391	-137564.882	-72765.714	0.391	-1.155405
277-2-2	277-2-3	135-24-49	127-52-34	34.656	-21.277	27.355	-137586.159	-72738.359	28.137	-598.670949
277-2-3	277-2-4	135-09-59	83-02-33	2.972	0.360	2.950	-137585.799	-72735.409	58.442	21.039120
277-2-4	277-2-5	134-51-16	37-53-49	47.527	37.504	29.193	-137548.295	-72706.216	90.585	3397.299840
277-2-5	277-2-6	134-58-05	352-51-54	4.992	4.953	-0.620	-137543.342	-72706.836	119.158	590.189574
277-2-6	277-2-7	134-58-38	307-50-32	31.847	19.538	-25.150	-137523.804	-72731.986	93.388	1824.614744
277-2-7	277-2-8	135-09-02	262-59-34	5.008	-0.611	-4.971	-137524.415	-72736.957	63.267	-38.656137
277-2-8	277-2-1	134-51-20	217-50-54	47.505	-37.512	-29.148	-137561.927	-72766.105	29.148	-1093.399776
									倍面積	4101.261011
									面積	2050.6305055

<< H.5 高丘葵 地区 >>

* * 面積計算 (倍横距法) *					* * ワーク名: 277-2BL-1					
器械点	視準点	夾角	方向角	距離	緯距	経距	X座標	Y座標	倍横距	倍面積
277-2-36	277-2-35		218-10-12				-137547.767	-72727.556		
277-2-35	277-2-34	89-36-56	127-47-08	4.994	-3.060	3.947	-137550.827	-72723.609	3.947	-12.077820
277-2-34	277-2-26	180-05-58	127-53-06	12.170	-7.473	9.605	-137558.300	-72714.004	17.499	-130.770027
277-2-26	277-2-5	90-00-43	37-53-49	12.679	10.005	7.788	-137548.295	-72706.216	34.892	349.094460
277-2-5	277-2-6	134-58-05	352-51-54	4.992	4.953	-0.620	-137543.342	-72706.836	42.060	208.323180
277-2-6	277-2-27	134-58-38	307-50-32	13.643	8.370	-10.774	-137534.972	-72717.610	30.666	256.674420
277-2-27	277-2-36	89-58-50	217-49-22	14.452	-11.416	-8.862	-137546.388	-72726.472	11.030	-125.918480
277-2-36	277-2-35	180-20-50	218-10-12	1.754	-1.379	-1.084	-137547.767	-72727.556	1.084	-1.494836
									倍面積	543.830897
									面積	271.9154485

<< H.5 高丘葵 地区 >>

* * 面積計算 (倍横距法) *					* * ワーク名: 277-2BL-2					
器械点	視準点	夾角	方向角	距離	緯距	経距	X座標	Y座標	倍横距	倍面積
277-2-34	277-2-32		217-47-02				-137558.448	-72729.517		
277-2-32	277-2-25	90-00-57	127-47-59	12.151	-7.447	9.601	-137565.895	-72719.916	9.601	-71.498647
277-2-25	277-2-26	90-05-50	37-53-49	9.625	7.595	5.912	-137558.300	-72714.004	25.114	190.740830
277-2-26	277-2-34	89-59-17	307-53-06	12.170	7.473	-9.605	-137550.827	-72723.609	21.421	160.079133
277-2-34	277-2-32	89-53-56	217-47-02	9.643	-7.621	-5.908	-137558.448	-72729.517	5.908	-45.024868
									倍面積	234.296448
									面積	117.148224

<< H.5 高丘葵 地区 >>

* * 面積計算 (倍横距法) *					* * ワーク名: 277-2BL-3					
器械点	視準点	夾角	方向角	距離	緯距	経距	X座標	Y座標	倍横距	倍面積
277-2-31	277-2-22		217-49-54				-137570.163	-72758.925		
277-2-22	277-2-23	90-02-40	127-52-34	16.846	-10.343	13.298	-137580.506	-72745.627	13.298	-137.541214
277-2-23	277-2-33	89-59-55	37-52-29	17.818	14.065	10.939	-137566.441	-72734.688	37.535	527.929775
277-2-33	277-2-24	269-59-27	127-51-56	11.322	-6.949	8.938	-137573.390	-72725.750	57.412	-398.955988
277-2-24	277-2-25	90-01-54	37-53-50	9.498	7.495	5.834	-137565.895	-72719.916	72.184	541.019080
277-2-25	277-2-32	89-54-09	307-47-59	12.151	7.447	-9.601	-137558.448	-72729.517	68.417	509.501399
277-2-32	277-2-31	180-07-23	307-55-22	16.041	9.859	-12.654	-137548.589	-72742.171	46.162	455.111158
277-2-31	277-2-22	89-54-32	217-49-54	27.315	-21.574	-16.754	-137570.163	-72758.925	16.754	-361.450796
									倍面積	1135.613414
									面積	567.806707

<< H.5 高丘葵 地区 >>

* * 面積計算 (倍横距法) *					* * ワーク名: 277-2BL-4					
器械点	視準点	夾角	方向角	距離	緯距	経距	X座標	Y座標	倍横距	倍面積
277-2-33	277-2-23		217-52-29				-137580.506	-72745.627		
277-2-23	277-2-3	90-00-05	127-52-34	9.208	-5.653	7.268	-137586.159	-72738.359	7.268	-41.086004
277-2-3	277-2-4	135-09-59	83-02-33	2.972	0.360	2.950	-137585.799	-72735.409	17.486	6.294960
277-2-4	277-2-24	134-51-16	37-53-49	15.725	12.409	9.659	-137573.390	-72725.750	30.095	373.448855
277-2-24	277-2-33	89-58-07	307-51-56	11.322	6.949	-8.938	-137566.441	-72734.688	30.816	214.140384
277-2-33	277-2-23	90-00-33	217-52-29	17.818	-14.065	-10.939	-137580.506	-72745.627	10.939	-153.857035
									倍面積	398.941160
									面積	199.470580

※ ※ 面積計算 (倍横距法) ※ ※

地番 : 277-2BL-5-1										
器械点	視準点	内角	方向角	距離	緯距	経距	X座標	Y座標	倍横距	倍面積
277-2-1	277-2-2	134-36-51	172-27-45	2.981	-2.955	0.391	-137564.882	-72765.714	0.391	-1.155405
277-2-2	277-2-22	135-24-49	127-52-34	8.601	-5.281	6.789	-137570.163	-72758.925	7.571	-39.984577
277-2-22	277-2-31	89-57-20	37-49-54	27.315	21.574	16.754	-137548.589	-72742.171	31.114	671.262111
277-2-31	277-2-29	89-59-17	307-49-11	10.715	6.570	-8.465	-137542.019	-72750.636	39.403	258.897189
277-2-29	277-2-1	90-01-43	217-50-54	25.212	-19.908	-15.469	-137561.927	-72766.105	15.469	-307.972540
									倍面積	581.046778
									面積	290.52 ✓

座標面積計算書 (倍横距法)

161 [ 街区名 : 277-2 ]  
 [ 地番 : 277-2(6-1) ]

点名	点名	内角	方向角	辺長	dx	*	dy	*	X	Y	DMD	2A
277-2-34	277-2-35		307-47-08						-137547.767	-72727.556		
277-2-35	277-2-36	270-23-04	38-10-12	1.754	1.379	0	1.084	0	-137546.388	-72726.472	1.084	1.494836
277-2-36	277-2-28	89-40-24	307-50-36	21.761	13.350	1	-17.184	-1	-137533.037	-72743.657	-15.017	-200.491967
277-2-28	277-2-37	90-00-18	217-50-54	8.426	-6.653	-1	-5.170	0	-137539.691	-72748.827	-37.372	248.673288
277-2-37	277-2-40	89-59-50	127-50-44	26.753	-16.414	0	21.126	1	-137556.105	-72727.700	-21.415	351.505810
277-2-40	277-2-34	89-56-18	37-47-02	6.678	5.278	0	4.092	-1	-137550.827	-72723.609	3.803	20.072234
277-2-34	277-2-35	90-00-06	307-47-08	4.994	3.060	0	-3.947	0	-137547.767	-72727.556	3.947	12.077820
合計	測角数 = 6	720-00-00		70.366	0.000	0	0.001	-1			倍面積	433.332021
											面積	216.6660105
											地積	216.66

161 [ 街区名 : 277-2 ]  
 [ 地番 : 277-2(6-2) ]

点名	点名	内角	方向角	辺長	dx	*	dy	*	X	Y	DMD	2A
277-2-38	277-2-39		127-50-54						-137557.553	-72728.823		
277-2-39	277-2-40	89-56-08	37-47-02	1.832	1.448	0	1.122	1	-137556.105	-72727.700	1.123	1.626104
277-2-40	277-2-37	90-03-42	307-50-44	26.753	16.414	0	-21.126	-1	-137539.691	-72748.827	-18.881	-309.912734
277-2-37	277-2-38	90-00-10	217-50-54	1.830	-1.445	0	-1.123	0	-137541.136	-72749.950	-41.131	59.434295
277-2-38	277-2-39	90-00-00	127-50-54	26.755	-16.416	-1	21.127	0	-137557.553	-72728.823	-21.127	346.841959
合計	測角数 = 4	360-00-00		57.170	0.001	-1	0.000	0			倍面積	97.989624
											面積	48.9948120
											地積	48.99

座標面積計算書 (倍横距法)

161 [ 街区名 : 277-2 ]  
 [ 地番 : 277-2(6-3) ]

点名	点名	内角	方向角	辺長	d x	*	d y	*	X	Y	DMD	2 A
277-2-38	277-2-29		217-50-54						-137542.019	-72750.636		
277-2-29	277-2-31	89-58-17	127-49-11	10.715	-6.570	0	8.464	1	-137548.589	-72742.171	8.465	-55.615050
277-2-31	277-2-32	180-06-11	127-55-22	16.041	-9.859	0	12.654	0	-137558.448	-72729.517	29.584	-291.668656
277-2-32	277-2-39	89-51-40	37-47-02	1.133	0.895	0	0.694	0	-137557.553	-72728.823	42.932	38.424140
277-2-39	277-2-38	90-03-52	307-50-54	26.755	16.416	1	-21.127	0	-137541.136	-72749.950	22.499	369.366083
277-2-38	277-2-29	90-00-00	217-50-54	1.117	-0.882	-1	-0.685	-1	-137542.019	-72750.636	0.686	-0.605738
合計	測角数 = 5	540-00-00		55.761	0.000	0	0.000	0			倍面積	59.900779
											面積	29.9503895
											地積	29.95



<< H.5 高丘葵 地区 >>

* * 面積計算 (倍横距法) *					* * ワーク名: 277-2BL-6					
器械点	視準点	夾角	方向角	距離	緯距	経距	X座標	Y座標	倍横距	倍面積
277-2-28	277-2-29		217-50-54				-137542.019	-72750.636		
277-2-29	277-2-31	89-58-17	127-49-11	10.715	-6.570	8.465	-137548.589	-72742.171	8.465	-55.615050
277-2-31	277-2-32	180-06-11	127-55-22	16.041	-9.859	12.654	-137558.448	-72729.517	29.584	-291.668656
277-2-32	277-2-34	89-51-40	37-47-02	9.643	7.621	5.908	-137550.827	-72723.609	48.146	366.920666
277-2-34	277-2-35	90-00-06	307-47-08	4.994	3.060	-3.947	-137547.767	-72727.556	50.107	153.327420
277-2-35	277-2-36	270-23-04	38-10-12	1.754	1.379	1.084	-137546.388	-72726.472	47.244	65.149476
277-2-36	277-2-28	89-40-24	307-50-36	21.761	13.351	-17.185	-137533.037	-72743.657	31.143	415.790193
277-2-28	277-2-29	90-00-18	217-50-54	11.374	-8.982	-6.979	-137542.019	-72750.636	6.979	-62.685378
									倍面積	591.218671
									面積	295.6093355

<< H.5 高丘葵 地区 >>

* * 面積計算 (倍横距法) *					* * ワーク名: 277-2BL-7					
器械点	視準点	夾角	方向角	距離	緯距	経距	X座標	Y座標	倍横距	倍面積
277-2-8	277-2-28		217-50-54				-137533.037	-72743.657		
277-2-28	277-2-36	89-59-42	127-50-36	21.761	-13.351	17.185	-137546.388	-72726.472	17.185	-229.436935
277-2-36	277-2-27	89-58-46	37-49-22	14.452	11.416	8.862	-137534.972	-72717.610	43.232	493.536512
277-2-27	277-2-7	90-01-10	307-50-32	18.205	11.168	-14.376	-137523.804	-72731.986	37.718	421.234624
277-2-7	277-2-8	135-09-02	262-59-34	5.008	-0.611	-4.971	-137524.415	-72736.957	18.371	-11.224681
277-2-8	277-2-28	134-51-20	217-50-54	10.919	-8.622	-6.700	-137533.037	-72743.657	6.700	-57.767400
									倍面積	616.342120
									面積	308.171060