

街廓原子一覽表用紙

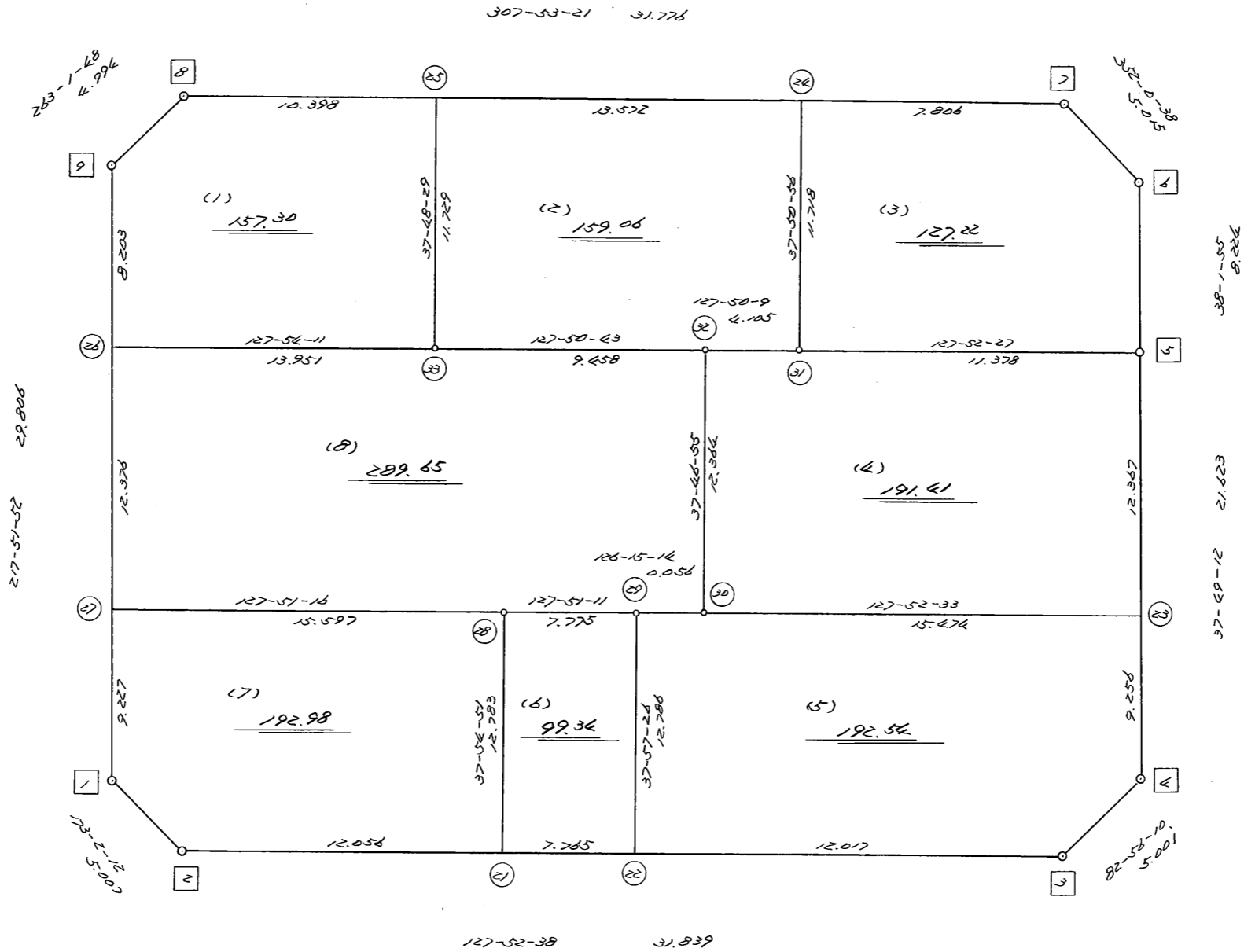
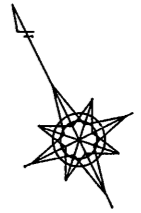
(277-1 BL) $\left| \begin{array}{l} \text{---} \\ \text{---} \\ \text{---} \end{array} \right|$

略 図

街区面積 = $\frac{\text{m}^2}{\text{---}}$
 $\frac{\text{---}}{\text{---}}$

画地面積 = $\frac{\text{---}}{\text{---}}$

差 積 = $\frac{\text{---}}{\text{---}}$



高丘北2-106

街区点番号 $\left[\begin{array}{c} 1 \\ \text{---} \\ 9 \end{array} \right]$

筆界点番号 $\left(\begin{array}{c} 27 \\ \text{---} \\ 33 \end{array} \right)$

画地番号 (1) ~ (9)

<< H.5 高丘葵 地区 >>

* * 面積計算 (倍横距法) *				* * ワーク名: 277-1BL						
器械点	視準点	夾角	方向角	距離	緯距	経距	X座標	Y座標	倍横距	倍面積
277-1-9	277-1-1		217-51-52				-137515.658	-72730.128		
277-1-1	277-1-2	135-10-20	173-02-12	5.007	-4.970	0.607	-137520.628	-72729.521	0.607	-3.016790
277-1-2	277-1-3	134-50-26	127-52-38	31.839	-19.548	25.131	-137540.176	-72704.390	26.345	-514.992060
277-1-3	277-1-4	135-03-32	82-56-10	5.001	0.615	4.963	-137539.561	-72699.427	56.439	34.709985
277-1-4	277-1-5	134-53-02	37-49-12	21.623	17.081	13.259	-137522.480	-72686.168	74.661	1275.284541
277-1-5	277-1-6	180-12-43	38-01-55	8.224	6.478	5.067	-137516.002	-72681.101	92.987	602.369786
277-1-6	277-1-7	133-58-43	352-00-38	5.015	4.966	-0.697	-137511.036	-72681.798	97.357	483.474862
277-1-7	277-1-8	135-52-43	307-53-21	31.776	19.515	-25.078	-137491.521	-72706.876	71.582	1396.922730
277-1-8	277-1-9	135-08-27	263-01-48	4.994	-0.606	-4.957	-137492.127	-72711.833	41.547	-25.177482
277-1-9	277-1-1	134-50-04	217-51-52	29.806	-23.531	-18.295	-137515.658	-72730.128	18.295	-430.499645
									倍面積	2819.075927
									面積	1409.5379635

<< H.5 高丘葵 地区 >>

* * 面積計算 (倍横距法) *					* * ワーク名: 277-1BL-1					
器械点	視準点	夾角	方向角	距離	緯距	経距	X座標	Y座標	倍横距	倍面積
277-1-9	277-1-26		217-51-52				-137498.603	-72716.868		
277-1-26	277-1-33	90-02-19	127-54-11	13.951	-8.571	11.008	-137507.174	-72705.860	11.008	-94.349568
277-1-33	277-1-25	89-54-18	37-48-29	11.729	9.267	7.190	-137497.907	-72698.670	29.206	270.652002
277-1-25	277-1-8	90-04-52	307-53-21	10.398	6.386	-8.206	-137491.521	-72706.876	28.190	180.021340
277-1-8	277-1-9	135-08-27	263-01-48	4.994	-0.606	-4.957	-137492.127	-72711.833	15.027	-9.106362
277-1-9	277-1-26	134-50-04	217-51-52	8.203	-6.476	-5.035	-137498.603	-72716.868	5.035	-32.606660
									倍面積	314.610752
									面積	157.305376

<< H.5 高丘葵 地区 >>

* * 面積計算 (倍横距法) *					* * ワーク名: 277-1BL-2					
器械点	視準点	夾角	方向角	距離	緯距	経距	X座標	Y座標	倍横距	倍面積
277-1-25	277-1-33		217-48-29				-137507.174	-72705.860		
277-1-33	277-1-32	90-02-14	127-50-43	9.458	-5.803	7.469	-137512.977	-72698.391	7.469	-43.342607
277-1-32	277-1-31	179-59-26	127-50-09	4.105	-2.518	3.242	-137515.495	-72695.149	18.180	-45.777240
277-1-31	277-1-24	90-00-47	37-50-56	11.718	9.253	7.190	-137506.242	-72687.959	28.612	264.746836
277-1-24	277-1-25	90-02-25	307-53-21	13.572	8.335	-10.711	-137497.907	-72698.670	25.091	209.133485
277-1-25	277-1-33	89-55-08	217-48-29	11.729	-9.267	-7.190	-137507.174	-72705.860	7.190	-66.629730
									倍面積	318.130744
									面積	159.065372

<< H.5 高丘葵 地区 >>

* * 面積計算 (倍横距法) *					* * ワーク名: 277-1BL-3					
器械点	視準点	夾角	方向角	距離	緯距	経距	X座標	Y座標	倍横距	倍面積
277-1-24	277-1-31		217-50-56				-137515.495	-72695.149		
277-1-31	277-1-5	90-01-31	127-52-27	11.378	-6.985	8.981	-137522.480	-72686.168	8.981	-62.732285
277-1-5	277-1-6	90-09-28	38-01-55	8.224	6.478	5.067	-137516.002	-72681.101	23.029	149.181862
277-1-6	277-1-7	133-58-43	352-00-38	5.015	4.966	-0.697	-137511.036	-72681.798	27.399	136.063434
277-1-7	277-1-24	135-52-43	307-53-21	7.806	4.794	-6.161	-137506.242	-72687.959	20.541	98.473554
277-1-24	277-1-31	89-57-35	217-50-56	11.718	-9.253	-7.190	-137515.495	-72695.149	7.190	-66.529070
									倍面積	254.457495
									面積	127.2287475

<< H.5 高丘葵 地区 >>

* * 面積計算 (倍横距法) *					* * ワーク名: 277-1BL-4					
器械点	視準点	夾角	方向角	距離	緯距	経距	X座標	Y座標	倍横距	倍面積
277-1-32	277-1-30		217-46-55				-137522.749	-72705.966		
277-1-30	277-1-23	90-05-38	127-52-33	15.474	-9.500	12.215	-137532.249	-72693.751	12.215	-116.042500
277-1-23	277-1-5	89-56-39	37-49-12	12.367	9.769	7.583	-137522.480	-72686.168	32.013	312.734997
277-1-5	277-1-31	90-03-15	307-52-27	11.378	6.985	-8.981	-137515.495	-72695.149	30.615	213.845775
277-1-31	277-1-32	179-57-42	307-50-09	4.105	2.518	-3.242	-137512.977	-72698.391	18.392	46.311056
277-1-32	277-1-30	89-56-46	217-46-55	12.364	-9.772	-7.575	-137522.749	-72705.966	7.575	-74.022900
									倍面積	382.826428
									面積	191.413214

<< H.5 高丘葵 地区 >>

* * 面積計算 (倍横距法) *					* * ワーク名: 277-1BL-5					
器械点	視準点	夾角	方向角	距離	緯距	経距	X座標	Y座標	倍横距	倍面積
277-1-29	277-1-22		217-57-26				-137532.798	-72713.876		
277-1-22	277-1-3	89-55-12	127-52-38	12.017	-7.378	9.486	-137540.176	-72704.390	9.486	-69.987708
277-1-3	277-1-4	135-03-32	82-56-10	5.001	0.615	4.963	-137539.561	-72699.427	23.935	14.720025
277-1-4	277-1-23	134-53-03	37-49-13	9.256	7.312	5.676	-137532.249	-72693.751	34.574	252.805088
277-1-23	277-1-30	90-03-20	307-52-33	15.474	9.500	-12.215	-137522.749	-72705.966	28.035	266.332500
277-1-30	277-1-29	178-22-41	306-15-14	0.056	0.033	-0.045	-137522.716	-72706.011	15.775	0.520575
277-1-29	277-1-22	91-42-12	217-57-26	12.786	-10.082	-7.865	-137532.798	-72713.876	7.865	-79.294930
									倍面積	385.095550
									面積	192.547775

<< H.5 高丘葵 地区 >>

* * 面積計算 (倍横距法) *					* * ワーク名: 277-1BL-6					
器械点	視準点	夾角	方向角	距離	緯距	経距	X座標	Y座標	倍横距	倍面積
277-1-28	277-1-21		217-54-51				-137528.030	-72720.005		
277-1-21	277-1-22	89-57-47	127-52-38	7.765	-4.768	6.129	-137532.798	-72713.876	6.129	-29.223072
277-1-22	277-1-29	90-04-48	37-57-26	12.786	10.082	7.865	-137522.716	-72706.011	20.123	202.880086
277-1-29	277-1-28	89-53-45	307-51-11	7.775	4.771	-6.139	-137517.945	-72712.150	21.849	104.241579
277-1-28	277-1-21	90-03-40	217-54-51	12.783	-10.085	-7.855	-137528.030	-72720.005	7.855	-79.217675
									倍面積	198.680918
									面積	99.340459

<< H.5 高丘葵 地区 >>

* * 面積計算 (倍横距法) *					* * ワーク名: 277-1BL-7					
器械点	視準点	夾角	方向角	距離	緯距	経距	X座標	Y座標	倍横距	倍面積
277-1-27	277-1-1		217-51-52				-137515.658	-72730.128		
277-1-1	277-1-2	135-10-20	173-02-12	5.007	-4.970	0.607	-137520.628	-72729.521	0.607	-3.016790
277-1-2	277-1-21	134-50-26	127-52-38	12.056	-7.402	9.516	-137528.030	-72720.005	10.730	-79.423460
277-1-21	277-1-28	90-02-13	37-54-51	12.783	10.085	7.855	-137517.945	-72712.150	28.101	283.398585
277-1-28	277-1-27	89-56-25	307-51-16	15.597	9.571	-12.315	-137508.374	-72724.465	23.641	226.268011
277-1-27	277-1-1	90-00-36	217-51-52	9.227	-7.284	-5.663	-137515.658	-72730.128	5.663	-41.249292
									倍面積	385.977054
									面積	192.988527

<< H.5 高丘葵 地区 >>

* * 面積計算 (倍横距法) *					* * ワーク名: 277-1BL-8					
器械点	視準点	夾角	方向角	距離	緯距	経距	X座標	Y座標	倍横距	倍面積
277-1-26	277-1-27		217-51-52				-137508.374	-72724.465		
277-1-27	277-1-28	89-59-24	127-51-16	15.597	-9.571	12.315	-137517.945	-72712.150	12.315	-117.866865
277-1-28	277-1-29	179-59-55	127-51-11	7.775	-4.771	6.139	-137522.716	-72706.011	30.769	-146.798899
277-1-29	277-1-30	178-24-03	126-15-14	0.056	-0.033	0.045	-137522.749	-72705.966	36.953	-1.219449
277-1-30	277-1-32	91-31-41	37-46-55	12.364	9.772	7.575	-137512.977	-72698.391	44.573	435.567356
277-1-32	277-1-33	90-03-48	307-50-43	9.458	5.803	-7.469	-137507.174	-72705.860	44.679	259.272237
277-1-33	277-1-26	180-03-28	307-54-11	13.951	8.571	-11.008	-137498.603	-72716.868	26.202	224.577342
277-1-26	277-1-27	89-57-41	217-51-52	12.376	-9.771	-7.597	-137508.374	-72724.465	7.597	-74.230287
									倍面積	579.301435
									面積	289.6507175