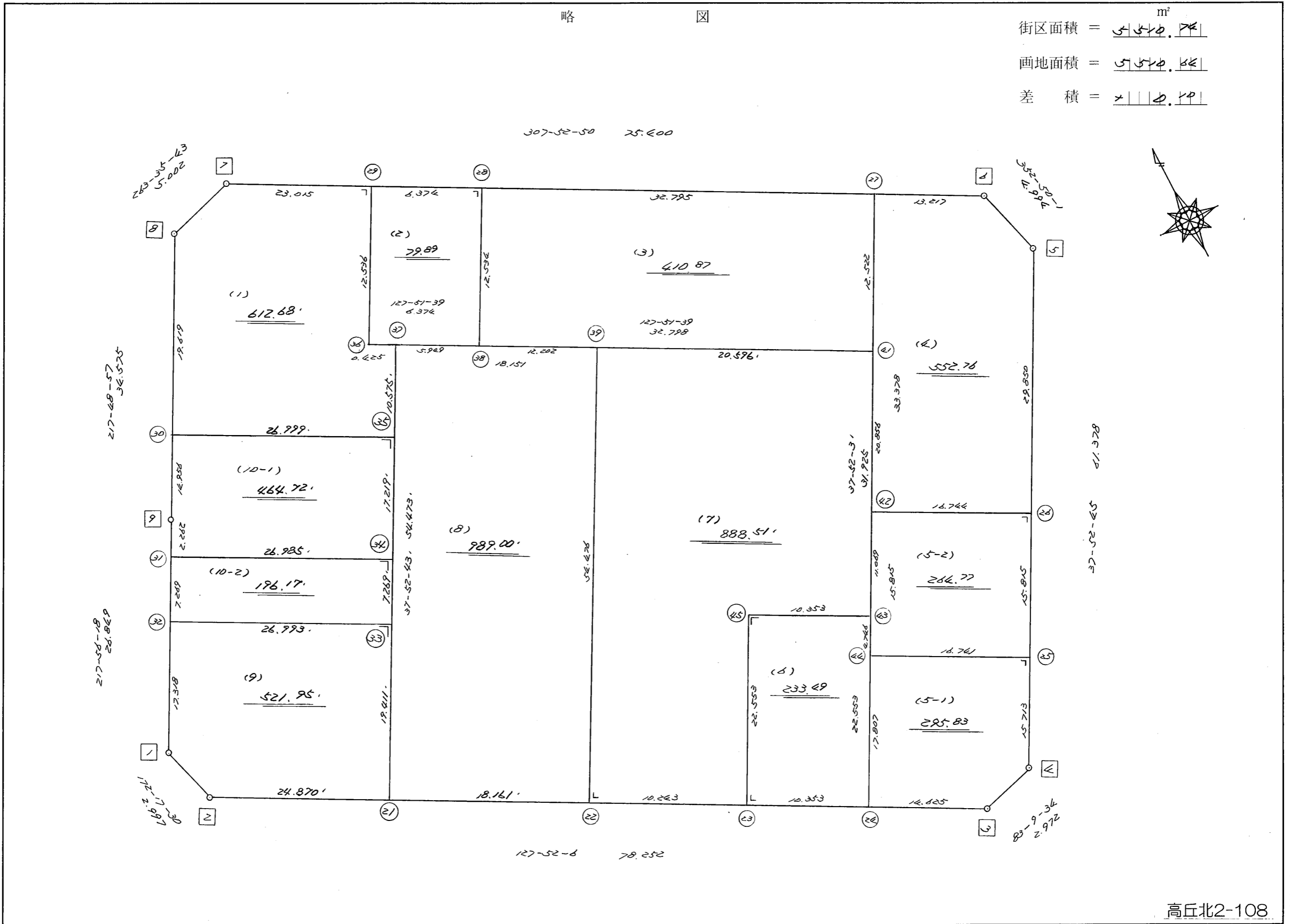


略 図

街区面積 = 5554.74 m²
 画地面積 = 5554.44
 差 積 = 0.30



高丘北2-108

不二輪ロジカルタビタ株式会社

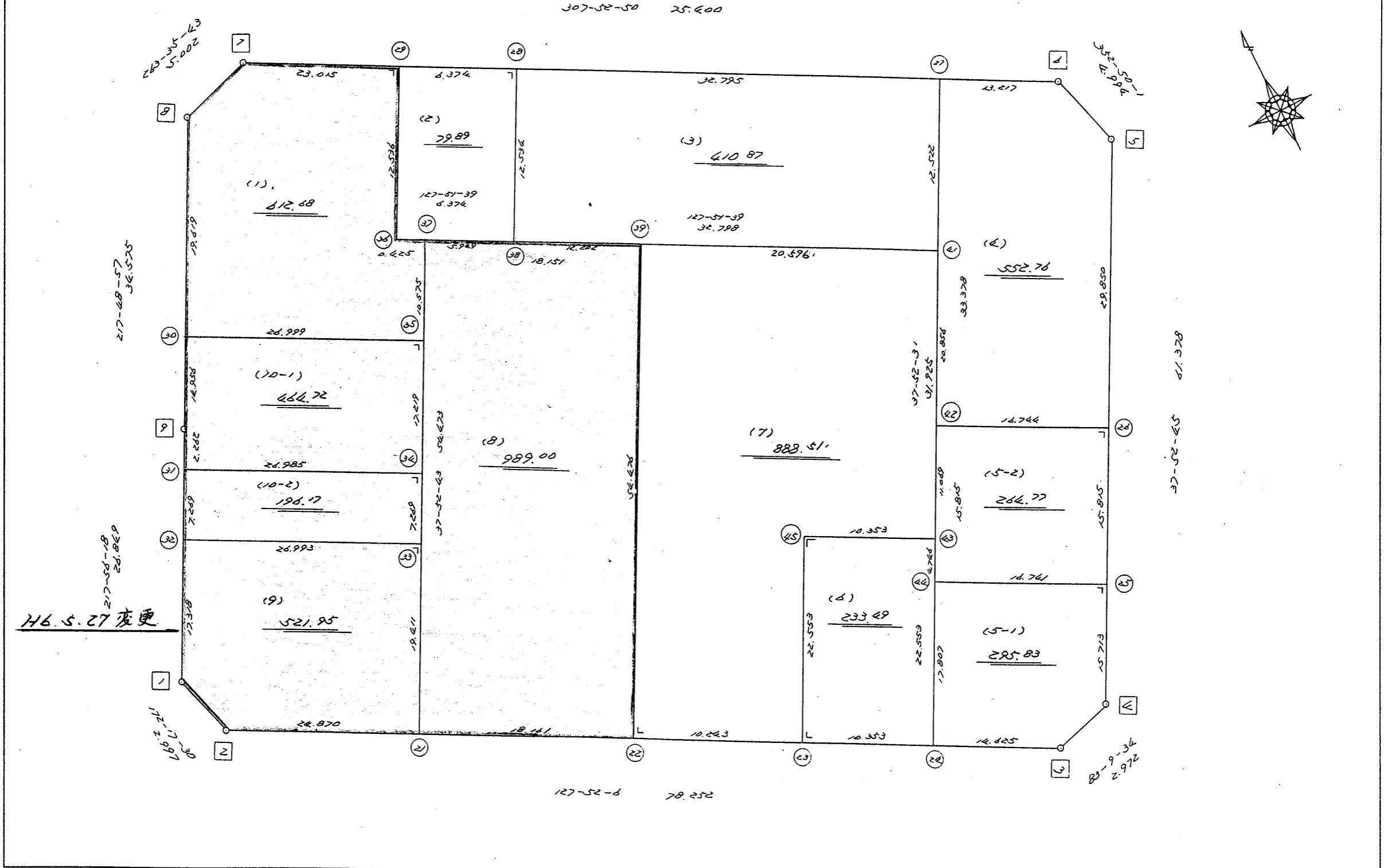
街区点番号 1 ~ 9

筆界点番号 21 ~ 45

画地番号 (/) ~ (//)

略 図

街区面積 = $\frac{74}{100} \text{ m}^2$
 西地面積 = $\frac{64}{100} \text{ m}^2$
 差 積 = $\frac{10}{100} \text{ m}^2$

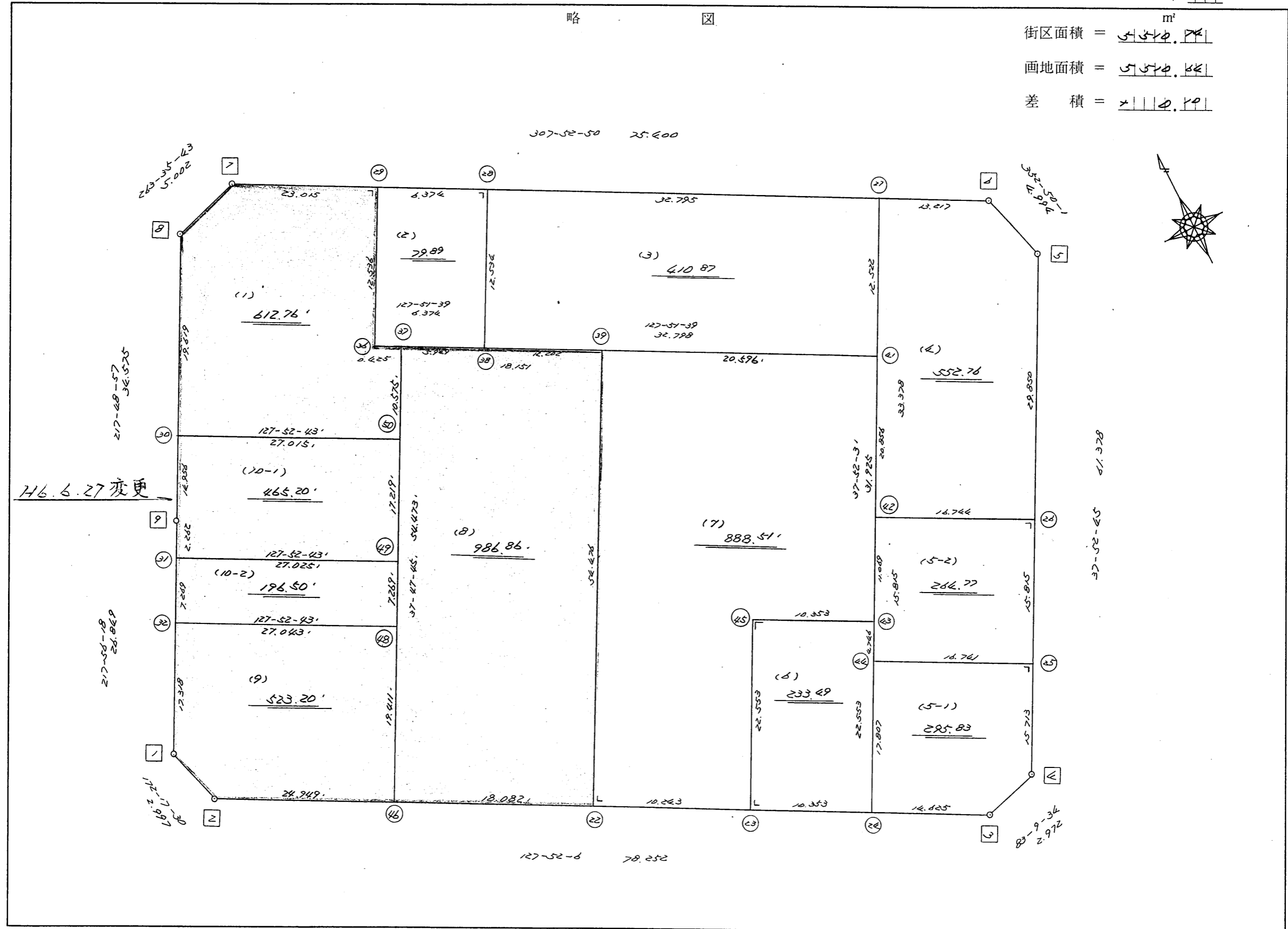


街区点番号 1 - 9 境界点番号 21 - 45 西地番号 1 - 1 //

不二綜合ビル株式会社

略 図

街区面積 = 5,514.74 m²
 画地面積 = 5,514.44
 差 積 = 0.30



不二総合コンサルタント株式会社

街区点番号 1 ~ 9 筆界点番号 21 ~ 50 画地番号 (/) ~ (//)

<< H.5 高丘葵 地区 >>

* * 面積計算 (倍横距法) * *				ワーク名: 276BL						
器械点	視準点	夾角	方向角	距離	緯距	経距	X座標	Y座標	倍横距	倍面積
276-9	276-1		217-56-18				-137507.586	-72835.983		
276-1	276-2	134-21-12	172-17-30	2.997	-2.970	0.402	-137510.556	-72835.581	0.402	-1.193940
276-2	276-3	135-34-36	127-52-06	78.252	-48.035	61.774	-137558.591	-72773.807	62.578	-3005.934230
276-3	276-4	135-17-28	83-09-34	2.972	0.354	2.951	-137558.237	-72770.856	127.303	45.065262
276-4	276-5	134-43-11	37-52-45	61.378	48.446	37.686	-137509.791	-72733.170	167.940	8136.021240
276-5	276-6	134-57-16	352-50-01	4.994	4.955	-0.623	-137504.836	-72733.793	205.003	1015.789865
276-6	276-7	135-02-49	307-52-50	75.400	46.297	-59.513	-137458.539	-72793.306	144.867	6706.907499
276-7	276-8	135-42-53	263-35-43	5.002	-0.558	-4.971	-137459.097	-72798.277	80.383	-44.853714
276-8	276-9	134-13-14	217-48-57	34.575	-27.314	-21.199	-137486.411	-72819.476	54.213	-1480.773882
276-9	276-1	180-07-21	217-56-18	26.849	-21.175	-16.507	-137507.586	-72835.983	16.507	-349.535725
									倍面積	11021.492375
									面積	5510.7461875

<< H.5 高丘葵 地区 >>

* * 面積計算 (倍横距法) *					* * ワーク名: 276BL-1					
器械点	視準点	夾角	方向角	距離	緯距	経距	X座標	Y座標	倍横距	倍面積
276-8	276-30		217-48-57				-137474.596	-72810.306		
276-30	276-35	90-03-46	127-52-43	26.999	-16.577	21.311	-137491.173	-72788.995	21.311	-353.272447
276-35	276-37	90-00-00	37-52-43	10.575	8.347	6.493	-137482.826	-72782.502	49.115	409.962905
276-37	276-36	89-58-56	307-51-39	0.425	0.261	-0.336	-137482.565	-72782.838	55.272	14.425992
276-36	276-29	270-01-12	37-52-51	12.536	9.894	7.697	-137472.671	-72775.141	62.633	619.690902
276-29	276-7	89-59-59	307-52-50	23.015	14.132	-18.165	-137458.539	-72793.306	52.165	737.195780
276-7	276-8	135-42-53	263-35-43	5.002	-0.558	-4.971	-137459.097	-72798.277	29.029	-16.198182
276-8	276-30	134-13-14	217-48-57	19.619	-15.499	-12.029	-137474.596	-72810.306	12.029	-186.437471
									倍面積	1225.367479
									面積	612.6837395

<< H.5 高丘葵 地区 >>

* * 面積計算 (倍横距法) *					* * ワーク名: 276BL-2					
器械点	視準点	夾角	方向角	距離	緯距	経距	X座標	Y座標	倍横距	倍面積
276-29	276-36		217-52-51				-137482.565	-72782.838		
276-36	276-38	89-58-48	127-51-39	6.374	-3.912	5.032	-137486.477	-72777.806	5.032	-19.685184
276-38	276-28	90-01-11	37-52-50	12.534	9.893	7.696	-137476.584	-72770.110	17.760	175.699680
276-28	276-29	90-00-00	307-52-50	6.374	3.913	-5.031	-137472.671	-72775.141	20.425	79.923025
276-29	276-36	90-00-01	217-52-51	12.536	-9.894	-7.697	-137482.565	-72782.838	7.697	-76.154118
									倍面積	159.783403
									面積	79.8917015

<< H.5 高丘葵 地区 >>

* * 面積計算 (倍横距法) *					* * ワーク名: 276BL-3					
器械点	視準点	夾角	方向角	距離	緯距	経距	X座標	Y座標	倍横距	倍面積
276-28	276-38		217-52-50				-137486.477	-72777.806		
276-38	276-41	89-58-49	127-51-39	32.798	-20.129	25.894	-137506.606	-72751.912	25.894	-521.220326
276-41	276-27	90-00-24	37-52-03	12.522	9.885	7.687	-137496.721	-72744.225	59.475	587.910375
276-27	276-28	90-00-47	307-52-50	32.795	20.137	-25.885	-137476.584	-72770.110	41.277	831.194949
276-28	276-38	90-00-00	217-52-50	12.534	-9.893	-7.696	-137486.477	-72777.806	7.696	-76.136528
									倍面積	821.748470
									面積	410.874235

<< H.5 高丘葵 地区 >>

* * 面積計算 (倍横距法) *					* * ワーク名: 276BL-4					
器械点	視準点	夾角	方向角	距離	緯距	経距	X座標	Y座標	倍横距	倍面積
276-27	276-42		217-52-03				-137523.071	-72764.714		
276-42	276-26	90-00-42	127-52-45	16.744	-10.281	13.216	-137533.352	-72751.498	13.216	-135.873696
276-26	276-5	90-00-00	37-52-45	29.850	23.561	18.328	-137509.791	-72733.170	44.760	1054.590360
276-5	276-6	134-57-16	352-50-01	4.994	4.955	-0.623	-137504.836	-72733.793	62.465	309.514075
276-6	276-27	135-02-49	307-52-50	13.217	8.115	-10.432	-137496.721	-72744.225	51.410	417.192150
276-27	276-42	89-59-13	217-52-03	33.378	-26.350	-20.489	-137523.071	-72764.714	20.489	-539.885150
									倍面積	1105.537739
									面積	552.7688695

<< H.5 高丘葵 地区 >>

* * 面積計算 (倍横距法) *					* * ワーク名: 276BL-5-1					
器械点	視準点	夾角	方向角	距離	緯距	経距	X座標	Y座標	倍横距	倍面積
276-44	276-24		217-52-03				-137549.613	-72785.352		
276-24	276-3	90-00-03	127-52-06	14.625	-8.978	11.545	-137558.591	-72773.807	11.545	-103.651010
276-3	276-4	135-17-28	83-09-34	2.972	0.354	2.951	-137558.237	-72770.856	26.041	9.218514
276-4	276-25	134-43-11	37-52-45	15.713	12.403	9.648	-137545.834	-72761.208	38.640	479.251920
276-25	276-44	90-00-00	307-52-45	16.741	10.278	-13.214	-137535.556	-72774.422	35.074	360.490572
276-44	276-24	89-59-18	217-52-03	17.807	-14.057	-10.930	-137549.613	-72785.352	10.930	-153.643010
									倍面積	591.666986
									面積	295.833493

<< H.5 高丘葵 地区 >>

* * 面積計算 (倍横距法) *					* * ワーク名: 276BL-5-2					
器械点	視準点	夾角	方向角	距離	緯距	経距	X座標	Y座標	倍横距	倍面積
276-42	276-44		217-52-03				-137535.556	-72774.422		
276-44	276-25	90-00-42	127-52-45	16.741	-10.278	13.214	-137545.834	-72761.208	13.214	-135.813492
276-25	276-26	90-00-00	37-52-45	15.815	12.482	9.710	-137533.352	-72751.498	36.138	451.074516
276-26	276-42	90-00-00	307-52-45	16.744	10.281	-13.216	-137523.071	-72764.714	32.632	335.489592
276-42	276-44	89-59-18	217-52-03	15.815	-12.485	-9.708	-137535.556	-72774.422	9.708	-121.204380
									倍面積	529.546236
									面積	264.773118

<< H.5 高丘葵 地区 >>

* * 面積計算 (倍横距法) *					* * ワーク名: 276BL-6					
器械点	視準点	夾角	方向角	距離	緯距	経距	X座標	Y座標	倍横距	倍面積
276-45	276-23		217-52-06				-137543.258	-72793.525		
276-23	276-24	90-00-00	127-52-06	10.353	-6.355	8.173	-137549.613	-72785.352	8.173	-51.939415
276-24	276-43	89-59-57	37-52-03	22.553	17.804	13.844	-137531.809	-72771.508	30.190	537.502760
276-43	276-45	90-00-03	307-52-06	10.353	6.355	-8.173	-137525.454	-72779.681	35.861	227.896655
276-45	276-23	90-00-00	217-52-06	22.553	-17.804	-13.844	-137543.258	-72793.525	13.844	-246.478576
									倍面積	466.981424
									面積	233.490712

<< H.5 高丘葵 地区 >>

* * 面積計算 (倍横距法) *					* * ワーク名: 276BL-7					
器械点	視準点	夾角	方向角	距離	緯距	経距	X座標	Y座標	倍横距	倍面積
276-39	276-22		217-52-06				-137536.970	-72801.612		
276-22	276-23	90-00-00	127-52-06	10.243	-6.288	8.087	-137543.258	-72793.525	8.087	-50.851056
276-23	276-40	90-00-00	37-52-06	54.477	43.005	33.440	-137500.253	-72760.085	49.614	2133.650070
276-40	276-39	89-59-33	307-51-39	10.243	6.287	-8.087	-137493.966	-72768.172	74.967	471.317529
276-39	276-22	90-00-27	217-52-06	54.476	-43.004	-33.440	-137536.970	-72801.612	33.440	-1438.053760
									倍面積	1116.062783
									面積	558.0313915

※ ※ 面積計算 (倍横距法) ※ ※

地 器械点	番 : 視準点	276BL-7 内角	方向角	距離	緯距	經距	X座標	Y座標	倍横距	倍面積
276-22	276-23	90-00-00	127-52-06	10.243	-6.288	8.086	-137543.258	-72793.525	8.086	-50.846201
276-23	276-45	90-00-00	37-52-06	22.553	17.804	13.844	-137525.454	-72779.681	30.017	534.432629
276-45	276-43	270-00-00	127-52-06	10.353	-6.355	8.173	-137531.809	-72771.508	52.034	-330.673598
276-43	276-41	89-59-57	37-52-03	31.925	25.202	19.597	-137506.606	-72751.912	79.803	2011.244104
276-41	276-39	89-59-36	307-51-39	20.596	12.640	-16.260	-137493.966	-72768.172	83.140	1050.922490
276-39	276-22	90-00-27	217-52-06	54.476	-43.004	-33.440	-137536.970	-72801.612	33.440	-1438.055984
									倍面積	1777.023441
									面積	888.51 ✓

座標面積計算書 (倍横距法)

159 [街区名 : 276]
 [地番 : 276 (8)]

点名	点名	内角	方向角	辺長	dx	*	dy	*	X	Y	DMD	2A
276-22	276-39		37-52-06						-137493.966	-72768.172		
276-39	276-37	89-59-33	307-51-39	18.151	11.140	0	-14.330	0	-137482.826	-72782.502	-14.330	-159.636200
276-37	276-21	90-01-04	217-52-43	54.473	-42.996	0	-33.446	0	-137525.822	-72815.948	-62.106	2670.309576
276-21	276-22	89-59-23	127-52-06	18.161	-11.148	0	14.337	-1	-137536.970	-72801.612	-81.216	905.395968
276-22	276-39	90-00-00	37-52-06	54.476	43.005	-1	33.440	0	-137493.966	-72768.172	-33.440	-1438.053760
合計	測角数 = 4	360-00-00		145.261	0.001	-1	0.001	-1			倍面積	1978.015584
											面積	989.0077920
											地積	989.00

159 [街区名 : 276]
 [地番 : 276 (9)]

点名	点名	内角	方向角	辺長	dx	*	dy	*	X	Y	DMD	2A
276-32	276-1		217-56-18						-137507.586	-72835.983		
276-1	276-2	134-21-12	172-17-30	2.997	-2.970	0	0.402	0	-137510.556	-72835.581	0.402	-1.193940
276-2	276-21	135-34-36	127-52-06	24.870	-15.266	0	19.633	0	-137525.822	-72815.948	20.437	-311.991242
276-21	276-33	90-00-37	37-52-43	19.411	15.321	0	11.918	0	-137510.501	-72804.030	51.988	796.508148
276-33	276-32	90-00-00	307-52-43	26.993	16.573	0	-21.306	0	-137493.928	-72825.336	42.600	706.009800
276-32	276-1	90-03-35	217-56-18	17.318	-13.658	0	-10.647	0	-137507.586	-72835.983	10.647	-145.416726
合計	測角数 = 5	540-00-00		91.589	0.000	0	0.000	0			倍面積	1043.916040
											面積	521.9580200
											地積	521.95

座標面積計算書 (倍横距法)

159 [街区名 : 276]
 [地番 : 276 (10-1)]

点名	点名	内角	方向角	辺長	dx	*	dy	*	X	Y	DMD	2A
276-35	276-30		307-52-43						-137474.596	-72810.306		
276-30	276-9	89-56-14	217-48-57	14.956	-11.815	0	-9.170	0	-137486.411	-72819.476	-9.170	108.343550
276-9	276-31	180-07-21	217-56-18	2.262	-1.784	0	-1.391	0	-137488.195	-72820.867	-19.731	35.200104
276-31	276-34	89-56-25	127-52-43	26.985	-16.569	0	21.300	0	-137504.764	-72799.567	0.178	-2.949282
276-34	276-35	90-00-00	37-52-43	17.219	13.591	0	10.572	0	-137491.173	-72788.995	32.050	435.591550
276-35	276-30	90-00-00	307-52-43	26.999	16.577	0	-21.311	0	-137474.596	-72810.306	21.311	353.272447
合計	測角数 = 5	540-00-00		88.421	0.000	0	0.000	0			倍面積	929.458369
											面積	464.7291845
											地積	464.72

159 [街区名 : 276]
 [地番 : 276 (10-2)]

点名	点名	内角	方向角	辺長	dx	*	dy	*	X	Y	DMD	2A
276-33	276-34		37-52-43						-137504.764	-72799.567		
276-34	276-31	90-00-00	307-52-43	26.985	16.569	0	-21.300	0	-137488.195	-72820.867	-21.300	-352.919700
276-31	276-32	90-03-35	217-56-18	7.269	-5.733	0	-4.469	0	-137493.928	-72825.336	-47.069	269.846577
276-32	276-33	89-56-25	127-52-43	26.993	-16.573	0	21.306	0	-137510.501	-72804.030	-30.232	501.034936
276-33	276-34	90-00-00	37-52-43	7.269	5.738	-1	4.463	0	-137504.764	-72799.567	-4.463	-25.604231
合計	測角数 = 4	360-00-00		68.516	0.001	-1	0.000	0			倍面積	392.357582
											面積	196.1787910
											地積	196.17