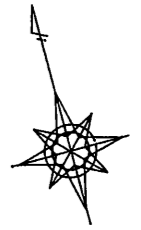


略 図

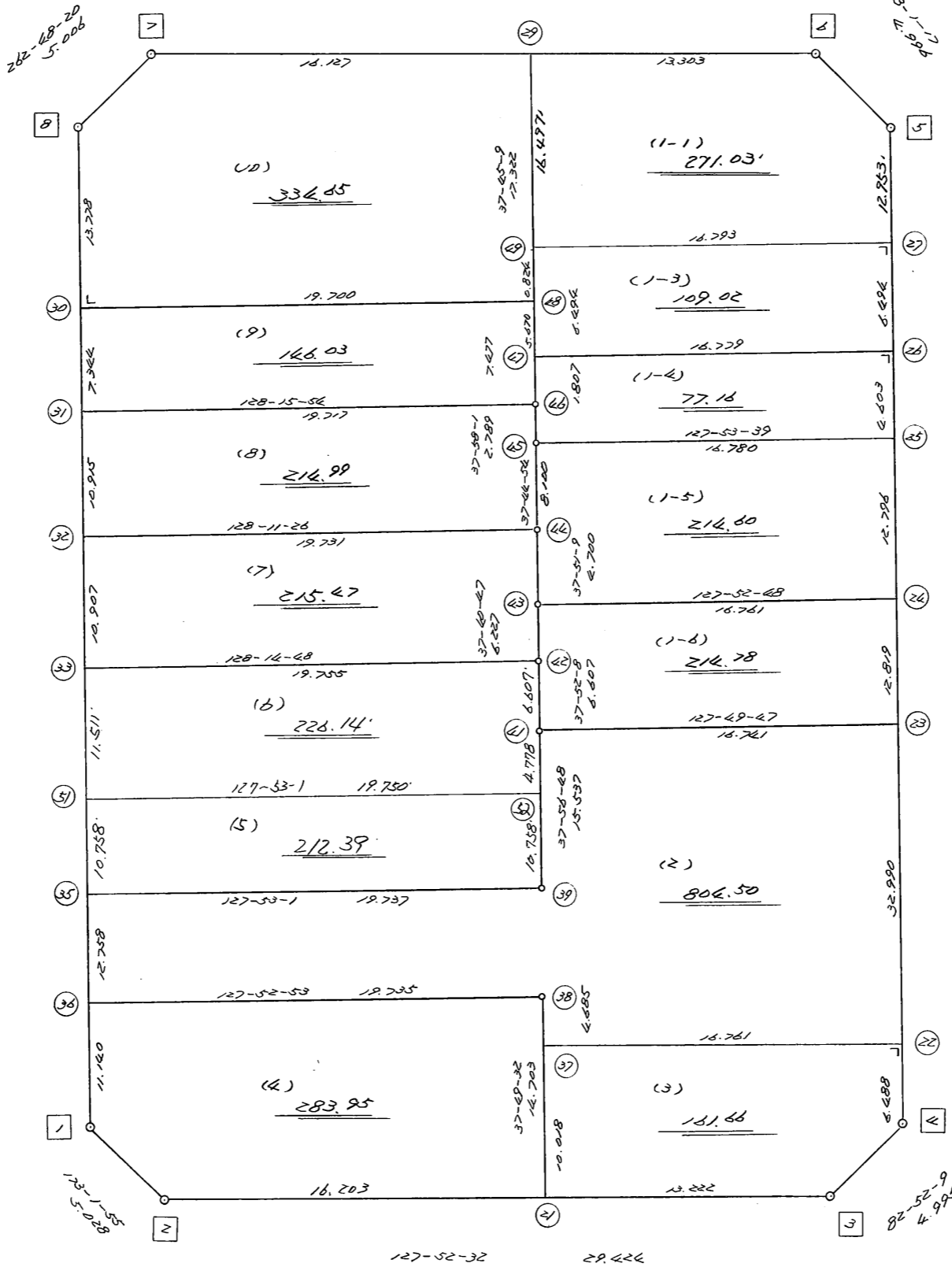
307-52-47 29.430

街区面積 = 3448.45 m²
 画地面積 = 3445.37
 差積 = 3.08



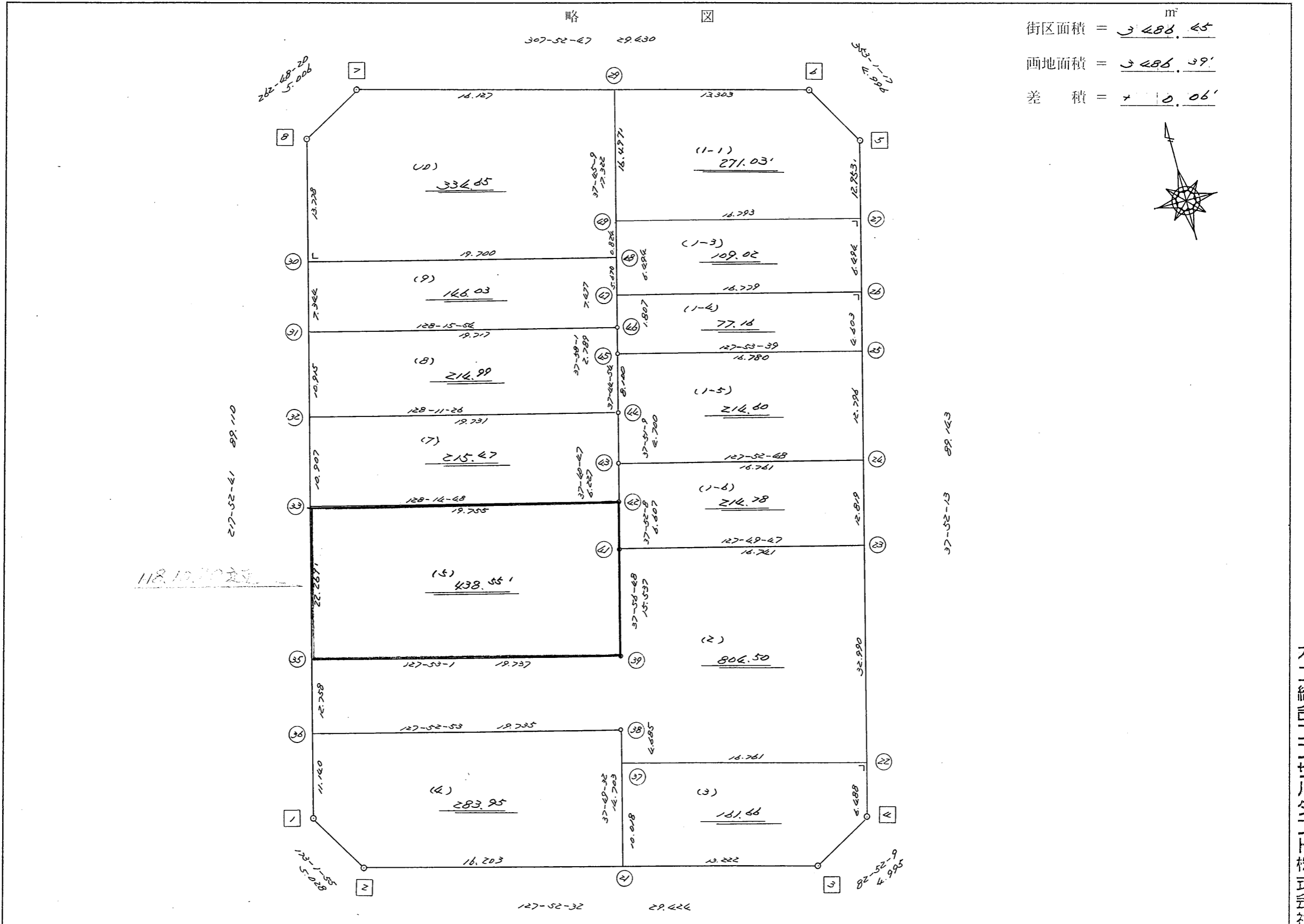
217-52-41 89.110

37-52-13 89.143

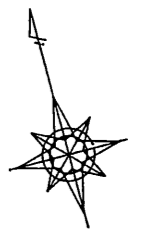


高丘北2-109

街区点番号 1 ~ 8 筆界点番号 27 ~ 52 画地番号 (1) ~ (10)



街区面積 = 3486.45 m²
 画地面積 = 3486.39 m²
 差積 = 0.06 m²



街区点番号 1 ~ 8 境界点番号 (21) ~ (50) 画地番号 (1) ~ (10)

不二綜合工務株式会社

<< H.5 高丘葵 地区 >>

* * 面積計算 (倍横距法) *					ワーク名: 275BL					
器械点	視準点	夾角	方向角	距離	緯距	経距	X座標	Y座標	倍横距	倍面積
275-8	275-1		217-52-41				-137477.040	-72753.939		
275-1	275-2	135-09-14	173-01-55	5.028	-4.991	0.610	-137482.031	-72753.329	0.610	-3.044510
275-2	275-3	134-50-37	127-52-32	29.424	-18.065	23.226	-137500.096	-72730.103	24.446	-441.616990
275-3	275-4	134-59-37	82-52-09	4.995	0.620	4.956	-137499.476	-72725.147	52.628	32.629360
275-4	275-5	135-00-04	37-52-13	89.143	70.370	54.723	-137429.106	-72670.424	112.307	7903.043590
275-5	275-6	135-09-04	353-01-17	4.996	4.959	-0.607	-137424.147	-72671.031	166.423	825.291657
275-6	275-7	134-51-30	307-52-47	29.430	18.070	-23.229	-137406.077	-72694.260	142.587	2576.547090
275-7	275-8	134-55-33	262-48-20	5.006	-0.627	-4.967	-137406.704	-72699.227	114.391	-71.723157
275-8	275-1	135-04-21	217-52-41	89.110	-70.336	-54.712	-137477.040	-72753.939	54.712	-3848.223232
									倍面積	6972.903808
									面積	3486.451904

※ ※ 面積計算 (倍横距法) ※ ※

地 器械点	番 : 視準点	275BL-1-1 内角	方向角	距離	緯距	経距	X座標	Y座標	倍横距	倍面積
275-49	275-27	90-07-04	127-52-13	16.793	-10.309	13.256	-137439.331	-72678.375	13.256	-136.650508
275-27	275-5	90-00-00	37-52-13	12.953	10.225	7.951	-137429.106	-72670.424	34.463	352.381293
275-5	275-6	135-09-04	353-01-17	4.996	4.959	-0.607	-137424.147	-72671.031	41.808	207.324285
275-6	275-29	134-51-30	307-52-47	13.303	8.168	-10.500	-137415.979	-72681.531	30.701	250.765862
275-29	275-49	89-52-22	217-45-09	16.497	-13.043	-10.100	-137429.022	-72691.631	10.100	-131.740997
									倍面積	542.079935
									面積	271.03 ✓

<< H.5 高丘葵 地区 >>

* * 面積計算 (倍横距法) * *					ワーク名: 275BL-1-3					
器械点	視準点	夾角	方向角	距離	緯距	経距	X座標	Y座標	倍横距	倍面積
275-49	275-47		217-45-09				-137434.157	-72695.608		
275-47	275-26	90-07-04	127-52-13	16.779	-10.301	13.246	-137444.458	-72682.362	13.246	-136.447046
275-26	275-27	90-00-00	37-52-13	6.494	5.127	3.987	-137439.331	-72678.375	30.479	156.265833
275-27	275-49	90-00-00	307-52-13	16.793	10.309	-13.256	-137429.022	-72691.631	21.210	218.653890
275-49	275-47	89-52-56	217-45-09	6.494	-5.135	-3.977	-137434.157	-72695.608	3.977	-20.421895
									倍面積	218.050782
									面積	109.025391

<< H.5 高丘葵 地区 >>

* * 面積計算 (倍横距法) * *					ワーク名: 275BL-1-4					
器械点	視準点	夾角	方向角	距離	緯距	経距	X座標	Y座標	倍横距	倍面積
275-46	275-45		217-58-01				-137437.785	-72698.430		
275-45	275-25	89-55-38	127-53-39	16.780	-10.306	13.242	-137448.091	-72685.188	13.242	-136.472052
275-25	275-26	89-58-34	37-52-13	4.603	3.633	2.826	-137444.458	-72682.362	29.310	106.483230
275-26	275-47	90-00-00	307-52-13	16.779	10.301	-13.246	-137434.157	-72695.608	18.890	194.585890
275-47	275-46	89-52-56	217-45-09	1.807	-1.429	-1.106	-137435.586	-72696.714	4.538	-6.484802
275-46	275-45	180-12-52	217-58-01	2.789	-2.199	-1.716	-137437.785	-72698.430	1.716	-3.773484
									倍面積	154.338782
									面積	77.169391

<< H.5 高丘葵 地区 >>

* * 面積計算 (倍横距法) *					* * ワーク名: 275BL-1-5					
器械点	視準点	夾角	方向角	距離	緯距	経距	X座標	Y座標	倍横距	倍面積
275-44	275-43		217-51-09				-137447.901	-72706.273		
275-43	275-24	90-01-39	127-52-48	16.761	-10.292	13.230	-137458.193	-72693.043	13.230	-136.163160
275-24	275-25	89-59-25	37-52-13	12.796	10.102	7.855	-137448.091	-72685.188	34.315	346.650130
275-25	275-45	90-01-26	307-53-39	16.780	10.306	-13.242	-137437.785	-72698.430	28.928	298.131968
275-45	275-44	89-51-15	217-44-54	8.100	-6.405	-4.959	-137444.190	-72703.389	10.727	-68.706435
275-44	275-43	180-06-15	217-51-09	4.700	-3.711	-2.884	-137447.901	-72706.273	2.884	-10.702524
									倍面積	429.209979
									面積	214.6049895

<< H.5 高丘葵 地区 >>

* * 面積計算 (倍横距法) *					* * ワーク名: 275BL-1-6					
器械点	視準点	夾角	方向角	距離	緯距	経距	X座標	Y座標	倍横距	倍面積
275-42	275-41		217-52-08				-137458.045	-72714.135		
275-41	275-23	89-57-39	127-49-47	16.741	-10.267	13.222	-137468.312	-72700.913	13.222	-135.750274
275-23	275-24	90-02-26	37-52-13	12.819	10.119	7.870	-137458.193	-72693.043	34.314	347.223366
275-24	275-43	90-00-35	307-52-48	16.761	10.292	-13.230	-137447.901	-72706.273	28.954	297.994568
275-43	275-42	89-47-59	217-40-47	6.227	-4.928	-3.806	-137452.829	-72710.079	11.918	-58.731904
275-42	275-41	180-11-21	217-52-08	6.607	-5.216	-4.056	-137458.045	-72714.135	4.056	-21.156096
									倍面積	429.579660
									面積	214.789830

<< H.5 高丘葵 地区 >>

* * 面積計算 (倍横距法) *					* * ワーク名: 275BL-2					
器械点	視準点	夾角	方向角	距離	緯距	経距	X座標	Y座標	倍横距	倍面積
275-35	275-36		217-52-41				-137468.247	-72747.099		
275-36	275-38	90-00-12	127-52-53	19.735	-12.118	15.576	-137480.365	-72731.523	15.576	-188.749968
275-38	275-37	269-56-39	217-49-32	4.685	-3.700	-2.873	-137484.065	-72734.396	28.279	-104.632300
275-37	275-22	90-02-41	127-52-13	16.761	-10.290	13.232	-137494.355	-72721.164	38.638	-397.585020
275-22	275-23	90-00-00	37-52-13	32.990	26.043	20.251	-137468.312	-72700.913	72.121	1878.247203
275-23	275-41	89-57-34	307-49-47	16.741	10.267	-13.222	-137458.045	-72714.135	79.150	812.633050
275-41	275-39	90-07-01	217-56-48	15.537	-12.252	-9.554	-137470.297	-72723.689	56.374	-690.694248
275-39	275-35	269-56-13	307-53-01	19.737	12.120	-15.577	-137458.177	-72739.266	31.243	378.665160
275-35	275-36	89-59-40	217-52-41	12.758	-10.070	-7.833	-137468.247	-72747.099	7.833	-78.878310
									倍面積	1609.005567
									面積	804.5027835

<< H.5 高丘葵 地区 >>

* * 面積計算 (倍横距法) *					* * ワーク名: 275BL-3					
器械点	視準点	夾角	方向角	距離	緯距	経距	X座標	Y座標	倍横距	倍面積
275-37	275-21		217-49-32				-137491.978	-72740.540		
275-21	275-3	90-03-00	127-52-32	13.222	-8.118	10.437	-137500.096	-72730.103	10.437	-84.727566
275-3	275-4	134-59-37	82-52-09	4.995	0.620	4.956	-137499.476	-72725.147	25.830	16.014600
275-4	275-22	135-00-04	37-52-13	6.488	5.121	3.983	-137494.355	-72721.164	34.769	178.052049
275-22	275-37	90-00-00	307-52-13	16.761	10.290	-13.232	-137484.065	-72734.396	25.520	262.600800
275-37	275-21	89-57-19	217-49-32	10.018	-7.913	-6.144	-137491.978	-72740.540	6.144	-48.617472
									倍面積	323.322411
									面積	161.6612055

座標面積計算書 (倍横距法)

21 [街区名 : 275]
 [地番 : 275 (5)]

点名	点名	内角	方向角	辺長	d x	*	d y	*	X	Y	DMD	2 A
275-51	275-35		217-52-41						-137458.177	-72739.266		
275-35	275-39	90-00-20	127-53-01	19.737	-12.120	0	15.578	-1	-137470.297	-72723.689	15.577	-188.793240
275-39	275-52	90-03-47	37-56-48	10.758	8.484	0	6.615	1	-137461.813	-72717.073	37.770	320.440680
275-52	275-51	89-56-13	307-53-01	19.750	12.128	-1	-15.588	0	-137449.686	-72732.661	28.798	349.233346
275-51	275-35	89-59-40	217-52-41	10.758	-8.491	0	-6.605	0	-137458.177	-72739.266	6.605	-56.083055
合計	測角数 = 4	360-00-00		61.003	0.001	-1	0.000	0			倍面積	424.797731
											面積	212.3988655
											地積	212.39

21 [街区名 : 275]
 [地番 : 275 (6)]

点名	点名	内角	方向角	辺長	d x	*	d y	*	X	Y	DMD	2 A
275-41	275-42		37-52-08						-137452.829	-72710.079		
275-42	275-33	90-22-40	308-14-48	19.755	12.229	0	-15.515	1	-137440.600	-72725.593	-15.514	-189.720706
275-33	275-51	89-37-53	217-52-41	11.511	-9.086	0	-7.068	0	-137449.686	-72732.661	-38.096	346.140256
275-51	275-52	90-00-20	127-53-01	19.750	-12.128	1	15.588	0	-137461.813	-72717.073	-29.576	358.668152
275-52	275-41	90-03-47	37-56-48	4.778	3.768	0	2.938	0	-137458.045	-72714.135	-11.050	-41.636400
275-41	275-42	179-55-20	37-52-08	6.607	5.216	0	4.056	0	-137452.829	-72710.079	-4.056	-21.156096
合計	測角数 = 5	540-00-00		62.401	-0.001	1	-0.001	1			倍面積	452.295206
											面積	226.1476030
											地積	226.14

<< H.5 高丘葵 地区 >>

* * 面積計算 (倍横距法) *					* * ワーク名: 275BL-4					
器械点	視準点	夾角	方向角	距離	緯距	経距	X座標	Y座標	倍横距	倍面積
275-36	275-1		217-52-41				-137477.040	-72753.939		
275-1	275-2	135-09-14	173-01-55	5.028	-4.991	0.610	-137482.031	-72753.329	0.610	-3.044510
275-2	275-21	134-50-37	127-52-32	16.203	-9.947	12.789	-137491.978	-72740.540	14.009	-139.347523
275-21	275-38	89-57-00	37-49-32	14.703	11.613	9.017	-137480.365	-72731.523	35.815	415.919595
275-38	275-36	90-03-21	307-52-53	19.735	12.118	-15.576	-137468.247	-72747.099	29.256	354.524208
275-36	275-1	89-59-48	217-52-41	11.140	-8.793	-6.840	-137477.040	-72753.939	6.840	-60.144120
									倍面積	567.907650
									面積	283.953825

<< H.5 高丘葵 地区 >>

* * 面積計算 (倍横距法) *					* * ワーク名: 275BL-5					
器械点	視準点	夾角	方向角	距離	緯距	経距	X座標	Y座標	倍横距	倍面積
275-34	275-35		217-52-41				-137458.177	-72739.266		
275-35	275-39	90-00-20	127-53-01	19.737	-12.120	15.577	-137470.297	-72723.689	15.577	-188.793240
275-39	275-40	90-03-47	37-56-48	10.761	8.486	6.617	-137461.811	-72717.072	37.771	320.524706
275-40	275-34	89-55-53	307-52-41	19.750	12.126	-15.589	-137449.685	-72732.661	28.799	349.216674
275-34	275-35	90-00-00	217-52-41	10.759	-8.492	-6.605	-137458.177	-72739.266	6.605	-56.089660
									倍面積	424.858480
									面積	212.429240

※ ※ 面積計算 (倍横距法) ※ ※

地番 器械点	番 : 視準点	275BL-5 内角	方向角	距離	緯距	経距	X座標	Y座標	倍横距	倍面積
275-35	275-39	90-00-20	127-53-01	19.737	-12.120	15.577	-137470.297	-72723.689	15.577	-188.791919
275-39	275-41	90-03-47	37-56-48	15.537	12.252	9.554	-137458.045	-72714.135	40.709	498.765320
275-41	275-42	179-55-20	37-52-08	6.607	5.216	4.056	-137452.829	-72710.079	54.319	283.327330
275-42	275-33	90-22-40	308-14-48	19.755	12.229	15.514	-137440.600	-72725.593	42.860	524.145855
275-33	275-35	89-37-53	217-52-41	22.269	-17.578	-13.673	-137458.177	-72739.266	13.673	-240.337850
									倍面積	877.108736
									面積	438.55 [✓]

<< H.5 高丘葵 地区 >>

* * 面積計算 (倍横距法) *					* * ワーク名: 275BL-6					
器械点	視準点	夾角	方向角	距離	緯距	経距	X座標	Y座標	倍横距	倍面積
275-33	275-34		217-52-41				-137449.685	-72732.661		
275-34	275-40	90-00-00	127-52-41	19.750	-12.126	15.589	-137461.811	-72717.072	15.589	-189.032214
275-40	275-41	90-04-07	37-56-48	4.776	3.766	2.937	-137458.045	-72714.135	34.115	128.477090
275-41	275-42	179-55-20	37-52-08	6.607	5.216	4.056	-137452.829	-72710.079	41.108	214.419328
275-42	275-33	90-22-40	308-14-48	19.755	12.229	-15.514	-137440.600	-72725.593	29.650	362.589850
275-33	275-34	89-37-53	217-52-41	11.510	-9.085	-7.068	-137449.685	-72732.661	7.068	-64.212780
									倍面積	452.241274
									面積	226.120637

<< H.5 高丘葵 地区 >>

* * 面積計算 (倍横距法) *					* * ワーク名: 275BL-7					
器械点	視準点	夾角	方向角	距離	緯距	経距	X座標	Y座標	倍横距	倍面積
275-32	275-33		217-52-41				-137440.600	-72725.593		
275-33	275-42	90-22-07	128-14-48	19.755	-12.229	15.514	-137452.829	-72710.079	15.514	-189.720706
275-42	275-43	89-25-59	37-40-47	6.227	4.928	3.806	-137447.901	-72706.273	34.834	171.661952
275-43	275-44	180-10-22	37-51-09	4.700	3.711	2.884	-137444.190	-72703.389	41.524	154.095564
275-44	275-32	90-20-17	308-11-26	19.731	12.199	-15.508	-137431.991	-72718.897	28.900	352.551100
275-32	275-33	89-41-15	217-52-41	10.907	-8.609	-6.696	-137440.600	-72725.593	6.696	-57.645864
									倍面積	430.942046
									面積	215.471023

<< H.5 高丘葵 地区 >>

* * 面積計算 (倍横距法) *					* * ワーク名: 275BL-8					
器械点	視準点	夾角	方向角	距離	緯距	経距	X座標	Y座標	倍横距	倍面積
275-31	275-32		217-52-41				-137431.991	-72718.897		
275-32	275-44	90-18-45	128-11-26	19.731	-12.199	15.508	-137444.190	-72703.389	15.508	-189.182092
275-44	275-45	89-33-28	37-44-54	8.100	6.405	4.959	-137437.785	-72698.430	35.975	230.419875
275-45	275-46	180-13-07	37-58-01	2.789	2.199	1.716	-137435.586	-72696.714	42.650	93.787350
275-46	275-31	90-17-53	308-15-54	19.717	12.211	-15.481	-137423.375	-72712.195	28.885	352.714735
275-31	275-32	89-36-47	217-52-41	10.915	-8.616	-6.702	-137431.991	-72718.897	6.702	-57.744432
									倍面積	429.995436
									面積	214.997718

<< H.5 高丘葵 地区 >>

* * 面積計算 (倍横距法) *					* * ワーク名: 275BL-9					
器械点	視準点	夾角	方向角	距離	緯距	経距	X座標	Y座標	倍横距	倍面積
275-30	275-31		217-52-41				-137423.375	-72712.195		
275-31	275-46	90-23-13	128-15-54	19.717	-12.211	15.481	-137435.586	-72696.714	15.481	-189.038491
275-46	275-48	89-29-15	37-45-09	7.477	5.911	4.578	-137429.675	-72692.136	35.540	210.076940
275-48	275-30	90-07-32	307-52-41	19.700	12.096	-15.550	-137417.579	-72707.686	24.568	297.174528
275-30	275-31	90-00-00	217-52-41	7.344	-5.796	-4.509	-137423.375	-72712.195	4.509	-26.134164
									倍面積	292.078813
									面積	146.0394065

<< H.5 高丘葵 地区 >>

* * 面積計算 (倍横距法) * *					ワーク名: 275BL-10					
器械点	視準点	夾角	方向角	距離	緯距	経距	X座標	Y座標	倍横距	倍面積
275-8	275-30		217-52-41				-137417.579	-72707.686		
275-30	275-48	90-00-00	127-52-41	19.700	-12.096	15.550	-137429.675	-72692.136	15.550	-188.092800
275-48	275-29	89-52-28	37-45-09	17.322	13.696	10.605	-137415.979	-72681.531	41.705	571.191680
275-29	275-7	90-07-38	307-52-47	16.127	9.902	-12.729	-137406.077	-72694.260	39.581	391.931062
275-7	275-8	134-55-33	262-48-20	5.006	-0.627	-4.967	-137406.704	-72699.227	21.885	-13.721895
275-8	275-30	135-04-21	217-52-41	13.778	-10.875	-8.459	-137417.579	-72707.686	8.459	-91.991625
									倍面積	669.316422
									面積	334.658211