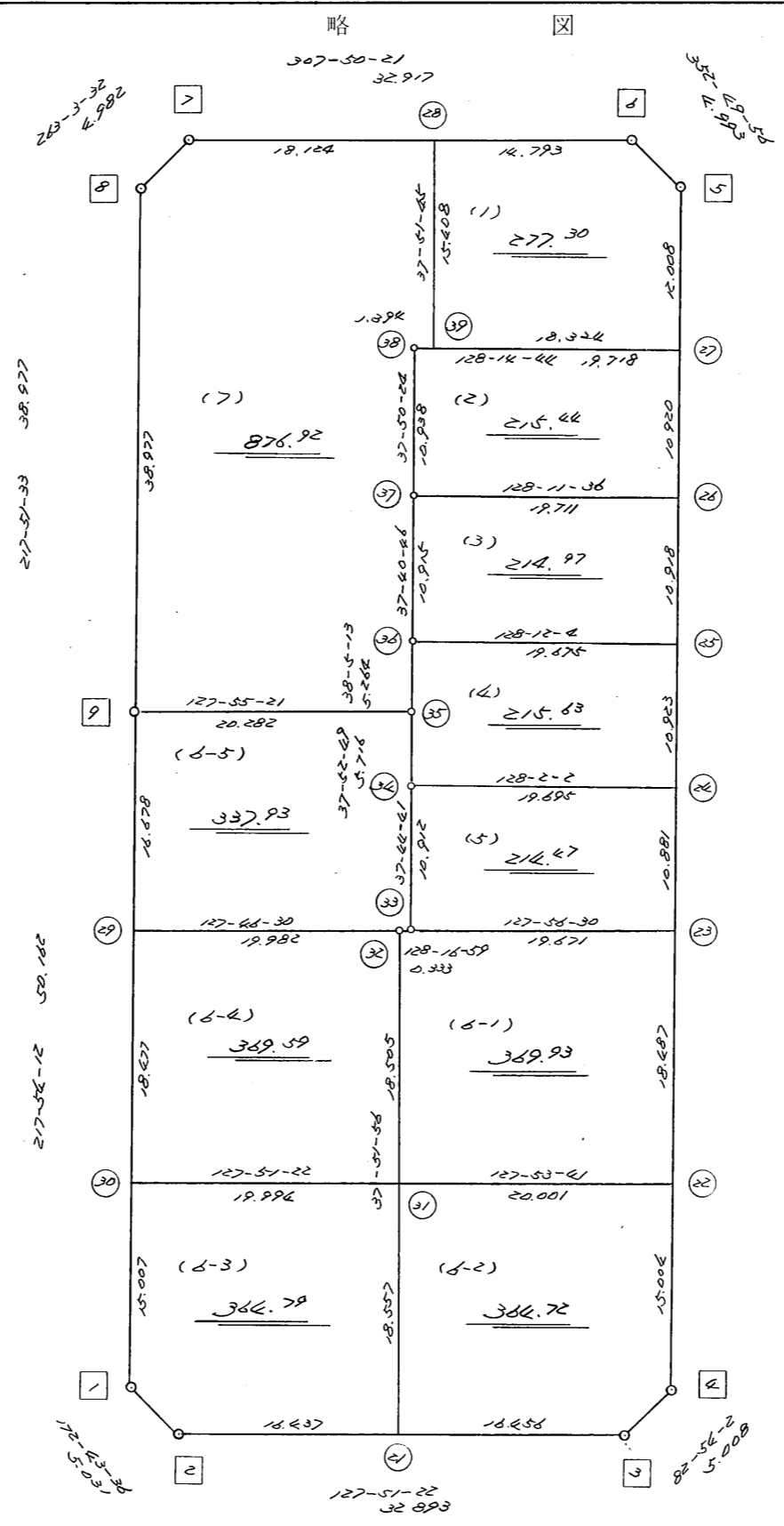
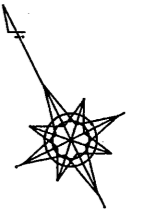


街区面積 = 3941.74 m²
 画地面積 = 3941.69
 差積 = 0.05



高丘北2-110

街区点番号 1 ~ 9

筆界点番号 21 ~ 39

画地番号 (ノ) ~ (マ)

<< H.5 高丘葵 地区 >>

※ ※ 面積計算 (倍横距法) ※ ※					ワーク名: 274BL					
器械点	視準点	夾角	方向角	距離	緯距	経距	X座標	Y座標	倍横距	倍面積
274-9	274-1		217-54-12				-137448.817	-72790.268		
274-1	274-2	134-49-24	172-43-36	5.031	-4.991	0.637	-137453.808	-72789.631	0.637	-3.179267
274-2	274-3	135-07-46	127-51-22	32.893	-20.186	25.971	-137473.994	-72763.660	27.245	-549.967570
274-3	274-4	135-02-40	82-54-02	5.008	0.619	4.970	-137473.375	-72758.690	58.186	36.017134
274-4	274-5	134-58-17	37-52-19	89.140	70.366	54.723	-137403.009	-72703.967	117.879	8294.673714
274-5	274-6	134-57-37	352-49-56	4.993	4.954	-0.623	-137398.055	-72704.590	171.979	851.983966
274-6	274-7	135-00-25	307-50-21	32.917	20.193	-25.996	-137377.862	-72730.586	145.360	2935.254480
274-7	274-8	135-13-11	263-03-32	4.982	-0.602	-4.945	-137378.464	-72735.531	114.419	-68.880238
274-8	274-9	134-48-01	217-51-33	38.977	-30.773	-23.921	-137409.237	-72759.452	85.553	-2632.722469
274-9	274-1	180-02-39	217-54-12	50.162	-39.580	-30.816	-137448.817	-72790.268	30.816	-1219.697280
									倍面積	7643.482470
									面積	3821.741235

<< H.5 高丘葵 地区 >>

* * 面積計算 (倍横距法) *					* * ワーク名: 274BL-1					
器械点	視準点	夾角	方向角	距離	緯距	経距	X座標	Y座標	倍横距	倍面積
274-28	274-39		217-51-45				-137401.145	-72725.729		
274-39	274-27	90-22-59	128-14-44	18.324	-11.343	14.390	-137412.488	-72711.339	14.390	-163.225770
274-27	274-5	89-37-35	37-52-19	12.008	9.479	7.372	-137403.009	-72703.967	36.152	342.684808
274-5	274-6	134-57-37	352-49-56	4.993	4.954	-0.623	-137398.055	-72704.590	42.901	212.531554
274-6	274-28	135-00-25	307-50-21	14.793	9.075	-11.682	-137388.980	-72716.272	30.596	277.658700
274-28	274-39	90-01-24	217-51-45	15.408	-12.165	-9.457	-137401.145	-72725.729	9.457	-115.044405
									倍面積	554.604887
									面積	277.3024435

<< H.5 高丘葵 地区 >>

* * 面積計算 (倍横距法) *					* * ワーク名: 274BL-2					
器械点	視準点	夾角	方向角	距離	緯距	経距	X座標	Y座標	倍横距	倍面積
274-38	274-37		217-50-24				-137408.920	-72733.534		
274-37	274-26	90-21-12	128-11-36	19.711	-12.188	15.492	-137421.108	-72718.042	15.492	-188.816496
274-26	274-27	89-40-43	37-52-19	10.920	8.620	6.703	-137412.488	-72711.339	37.687	324.861940
274-27	274-38	90-22-25	308-14-44	19.718	12.206	-15.485	-137400.282	-72726.824	28.905	352.814430
274-38	274-37	89-35-40	217-50-24	10.938	-8.638	-6.710	-137408.920	-72733.534	6.710	-57.960980
									倍面積	430.898894
									面積	215.449447

<< H.5 高丘葵 地区 >>

* * 面積計算 (倍横距法) *					* * ワーク名: 274BL-3					
器械点	視準点	夾角	方向角	距離	緯距	経距	X座標	Y座標	倍横距	倍面積
274-37	274-36		217-40-46				-137417.559	-72740.206		
274-36	274-25	90-31-18	128-12-04	19.675	-12.167	15.461	-137429.726	-72724.745	15.461	-188.113987
274-25	274-26	89-40-15	37-52-19	10.918	8.618	6.703	-137421.108	-72718.042	37.625	324.252250
274-26	274-37	90-19-17	308-11-36	19.711	12.188	-15.492	-137408.920	-72733.534	28.836	351.453168
274-37	274-36	89-29-10	217-40-46	10.915	-8.639	-6.672	-137417.559	-72740.206	6.672	-57.639408
									倍面積	429.952023
									面積	214.9760115

<< H.5 高丘葵 地区 >>

* * 面積計算 (倍横距法) *					* * ワーク名: 274BL-4					
器械点	視準点	夾角	方向角	距離	緯距	経距	X座標	Y座標	倍横距	倍面積
274-35	274-34		217-52-49				-137426.214	-72746.963		
274-34	274-24	90-09-13	128-02-02	19.695	-12.135	15.513	-137438.349	-72731.450	15.513	-188.250255
274-24	274-25	89-50-17	37-52-19	10.923	8.623	6.705	-137429.726	-72724.745	37.731	325.354413
274-25	274-36	90-19-45	308-12-04	19.675	12.167	-15.461	-137417.559	-72740.206	28.975	352.538825
274-36	274-35	89-53-09	218-05-13	5.264	-4.143	-3.247	-137421.702	-72743.453	10.267	-42.536181
274-35	274-34	179-47-36	217-52-49	5.716	-4.512	-3.510	-137426.214	-72746.963	3.510	-15.837120
									倍面積	431.269682
									面積	215.634841

<< H.5 高丘葵 地区 >>

* * 面積計算 (倍横距法) *					* * ワーク名: 274BL-5					
器械点	視準点	夾角	方向角	距離	緯距	経距	X座標	Y座標	倍横距	倍面積
274-34	274-33		217-44-41				-137434.843	-72753.643		
274-33	274-23	90-11-49	127-56-30	19.671	-12.095	15.513	-137446.938	-72738.130	15.513	-187.629735
274-23	274-24	89-55-49	37-52-19	10.881	8.589	6.680	-137438.349	-72731.450	37.706	323.856834
274-24	274-34	90-09-43	308-02-02	19.695	12.135	-15.513	-137426.214	-72746.963	28.873	350.373855
274-34	274-33	89-42-39	217-44-41	10.912	-8.629	-6.680	-137434.843	-72753.643	6.680	-57.641720
									倍面積	428.959234
									面積	214.479617

<< H.5 高丘葵 地区 >>

* * 面積計算 (倍横距法) *					* * ワーク名: 274BL-6-1					
器械点	視準点	夾角	方向角	距離	緯距	経距	X座標	Y座標	倍横距	倍面積
274-32	274-31		217-51-56				-137449.246	-72765.262		
274-31	274-22	90-01-45	127-53-41	20.001	-12.285	15.783	-137461.531	-72749.479	15.783	-193.894155
274-22	274-23	89-58-38	37-52-19	18.487	14.593	11.349	-137446.938	-72738.130	42.915	626.258595
274-23	274-33	90-04-11	307-56-30	19.671	12.095	-15.513	-137434.843	-72753.643	38.751	468.693345
274-33	274-32	180-20-29	308-16-59	0.333	0.206	-0.261	-137434.637	-72753.904	22.977	4.733262
274-32	274-31	89-34-57	217-51-56	18.505	-14.609	-11.358	-137449.246	-72765.262	11.358	-165.929022
									倍面積	739.862025
									面積	369.9310125

<< H.5 高丘葵 地区 >>

* * 面積計算 (倍横距法) *					* * ワーク名: 274BL-6-2					
器械点	視準点	夾角	方向角	距離	緯距	経距	X座標	Y座標	倍横距	倍面積
274-31	274-21		217-51-56				-137463.895	-72776.653		
274-21	274-3	89-59-26	127-51-22	16.456	-10.099	12.993	-137473.994	-72763.660	12.993	-131.216307
274-3	274-4	135-02-40	82-54-02	5.008	0.619	4.970	-137473.375	-72758.690	30.956	19.161764
274-4	274-22	134-58-17	37-52-19	15.004	11.844	9.211	-137461.531	-72749.479	45.137	534.602628
274-22	274-31	90-01-22	307-53-41	20.001	12.285	-15.783	-137449.246	-72765.262	38.565	473.771025
274-31	274-21	89-58-15	217-51-56	18.557	-14.649	-11.391	-137463.895	-72776.653	11.391	-166.866759
									倍面積	729.452351
									面積	364.7261755

<< H.5 高丘葵 地区 >>

* * 面積計算 (倍横距法) *					* * ワーク名: 274BL-6-3					
器械点	視準点	夾角	方向角	距離	緯距	経距	X座標	Y座標	倍横距	倍面積
274-30	274-1		217-54-12				-137448.817	-72790.268		
274-1	274-2	134-49-24	172-43-36	5.031	-4.991	0.637	-137453.808	-72789.631	0.637	-3.179267
274-2	274-21	135-07-46	127-51-22	16.437	-10.087	12.978	-137463.895	-72776.653	14.252	-143.759924
274-21	274-31	90-00-34	37-51-56	18.557	14.649	11.391	-137449.246	-72765.262	38.621	565.759029
274-31	274-30	89-59-26	307-51-22	19.994	12.270	-15.787	-137436.976	-72781.049	34.225	419.940750
274-30	274-1	90-02-50	217-54-12	15.007	-11.841	-9.219	-137448.817	-72790.268	9.219	-109.162179
									倍面積	729.598409
									面積	364.7992045

<< H.5 高丘葵 地区 >>

* * 面積計算 (倍横距法) *					* * ワーク名: 274BL-6-4					
器械点	視準点	夾角	方向角	距離	緯距	経距	X座標	Y座標	倍横距	倍面積
274-29	274-30		217-54-12				-137436.976	-72781.049		
274-30	274-31	89-57-10	127-51-22	19.994	-12.270	15.787	-137449.246	-72765.262	15.787	-193.706490
274-31	274-32	90-00-34	37-51-56	18.505	14.609	11.358	-137434.637	-72753.904	42.932	627.193588
274-32	274-29	89-54-34	307-46-30	19.982	12.240	-15.794	-137422.397	-72769.698	38.496	471.191040
274-29	274-30	90-07-42	217-54-12	18.477	-14.579	-11.351	-137436.976	-72781.049	11.351	-165.486229
									倍面積	739.191909
									面積	369.5959545

<< H.5 高丘葵 地区 >>

* * 面積計算 (倍横距法) *					* * ワーク名: 274BL-6-5					
器械点	視準点	夾角	方向角	距離	緯距	経距	X座標	Y座標	倍横距	倍面積
274-9	274-29		217-54-12				-137422.397	-72769.698		
274-29	274-32	89-52-18	127-46-30	19.982	-12.240	15.794	-137434.637	-72753.904	15.794	-193.318560
274-32	274-33	180-30-29	128-16-59	0.333	-0.206	0.261	-137434.843	-72753.643	31.849	-6.560894
274-33	274-34	89-27-42	37-44-41	10.912	8.629	6.680	-137426.214	-72746.963	38.790	334.718910
274-34	274-35	180-08-08	37-52-49	5.716	4.512	3.510	-137421.702	-72743.453	48.980	220.997760
274-35	274-9	90-02-32	307-55-21	20.282	12.465	-15.999	-137409.237	-72759.452	36.491	454.860315
274-9	274-29	89-58-51	217-54-12	16.678	-13.160	-10.246	-137422.397	-72769.698	10.246	-134.837360
									倍面積	675.860171
									面積	337.9300855

<< H.5 高丘葵 地区 >>

※ ※ 面積計算 (倍横距法) ※ ※					ワーク名: 274BL-7					
器械点	視準点	夾角	方向角	距離	緯距	経距	X座標	Y座標	倍横距	倍面積
274-8	274-9		217-51-33				-137409.237	-72759.452		
274-9	274-35	90-03-48	127-55-21	20.282	-12.465	15.999	-137421.702	-72743.453	15.999	-199.427535
274-35	274-36	90-09-52	38-05-13	5.264	4.143	3.247	-137417.559	-72740.206	35.245	146.020035
274-36	274-37	179-35-33	37-40-46	10.915	8.639	6.672	-137408.920	-72733.534	45.164	390.171796
274-37	274-38	180-09-38	37-50-24	10.938	8.638	6.710	-137400.282	-72726.824	58.546	505.720348
274-38	274-39	270-24-20	128-14-44	1.394	-0.863	1.095	-137401.145	-72725.729	66.351	-57.260913
274-39	274-28	89-37-01	37-51-45	15.408	12.165	9.457	-137388.980	-72716.272	76.903	935.524995
274-28	274-7	89-58-36	307-50-21	18.124	11.118	-14.314	-137377.862	-72730.586	72.046	801.007428
274-7	274-8	135-13-11	263-03-32	4.982	-0.602	-4.945	-137378.464	-72735.531	52.787	-31.777774
274-8	274-9	134-48-01	217-51-33	38.977	-30.773	-23.921	-137409.237	-72759.452	23.921	-736.120933
									倍面積	1753.857447
									面積	876.9287235