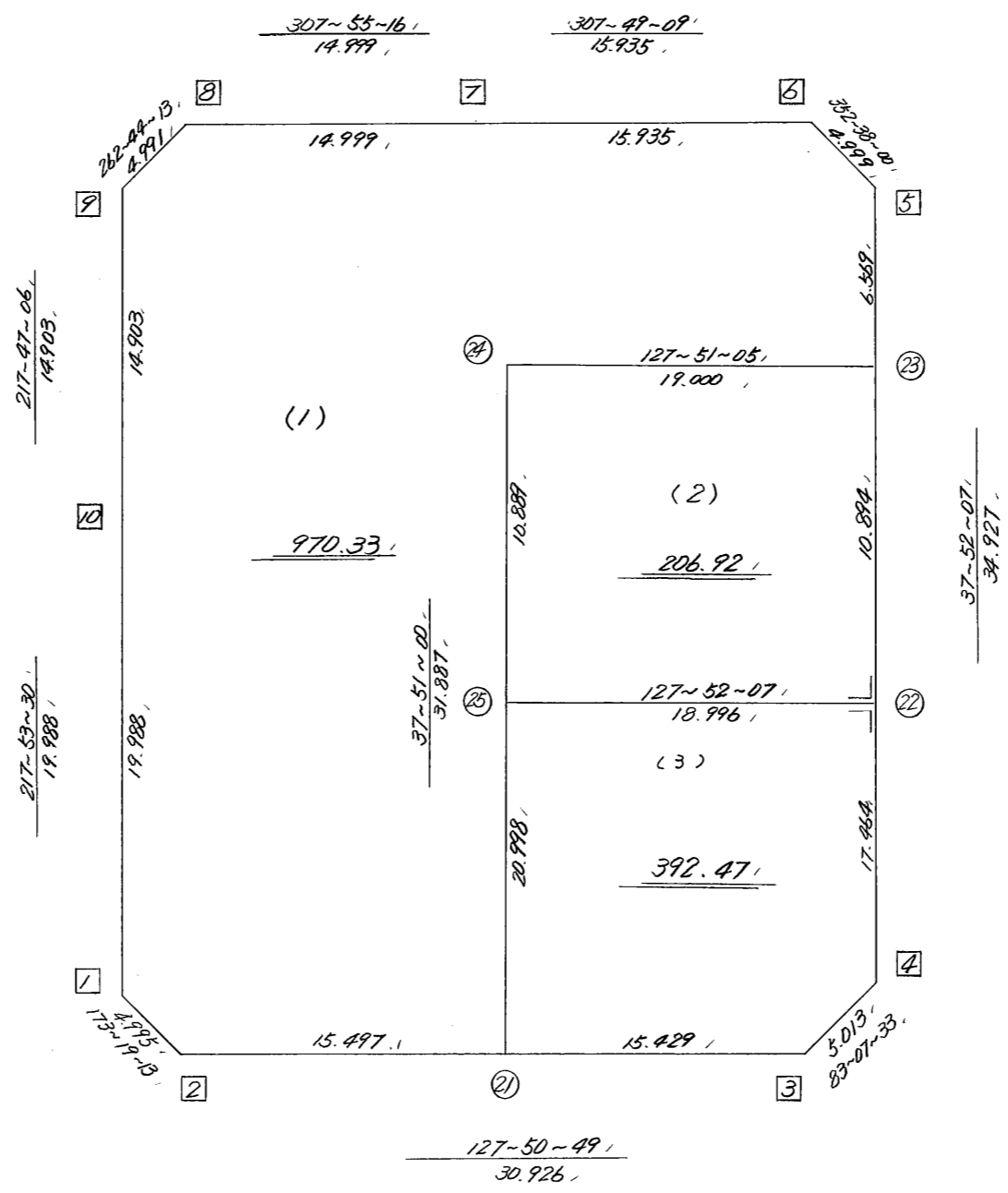


街区面積 = 1569.73 m²
 画地面積 = 1569.72
 差 積 = 0.01



高丘北2-111

街区点番号 1 ~ 10 筆界点番号 21 ~ 25 画地番号 (1) ~ (3)

* * 面積計算 (倍横距法) * * (Work No.129)

地 器械点	番 : 273BL 視準点	内角	方向角	距離	緯距	経距	X座標	Y座標	倍横距	倍面積
273-1	273-2	135-25-43	173-19-13	4.995	-4.961	0.581	-137426.770	-72824.390	0.581	-2.882341
273-2	273-3	134-31-36	127-50-49	30.926	-18.975	24.421	-137445.745	-72799.969	25.583	-485.437425
273-3	273-4	135-16-44	83-07-33	5.013	0.600	4.977	-137445.145	-72794.992	54.981	32.988600
273-4	273-5	134-44-34	37-52-07	34.927	27.572	21.440	-137417.573	-72773.552	81.398	2244.305656
273-5	273-6	134-45-53	352-38-00	4.999	4.958	-0.641	-137412.615	-72774.193	102.197	506.692726
273-6	273-7	135-11-09	307-49-09	15.935	9.771	-12.588	-137402.844	-72786.781	88.968	869.306328
273-7	273-8	180-06-07	307-55-16	14.999	9.218	-11.832	-137393.626	-72798.613	64.548	595.003464
273-8	273-9	134-48-57	262-44-13	4.991	-0.631	-4.951	-137394.257	-72803.564	47.765	-30.139715
273-9	273-10	135-02-53	217-47-06	14.903	-11.778	-9.131	-137406.035	-72812.695	33.683	-396.718374
273-10	273-1	180-06-24	217-53-30	19.988	-15.774	-12.276	-137421.809	-72824.971	12.276	-193.641624
									倍面積	3139.477295
									面積	1569.7386475
									坪数	474.84

* * 面積計算 (倍横距法) * * (Work No.130)

地 器械点	番 : 視準点	273BL-1 内角	方向角	距離	緯距	経距	X座標	Y座標	倍横距	倍面積
273-1	273-2	135-25-43	173-19-13	4.995	-4.961	0.581	-137426.770	-72824.390	0.581	-2.882341
273-2	273-21	134-31-36	127-50-49	15.497	-9.508	12.237	-137436.278	-72812.153	13.399	-127.397692
273-21	273-24	90-00-11	37-51-00	31.887	25.178	19.566	-137411.100	-72792.587	45.202	1138.095956
273-24	273-23	270-00-05	127-51-05	19.000	-11.659	15.003	-137422.759	-72777.584	79.771	-930.050089
273-23	273-5	90-01-02	37-52-07	6.569	5.186	4.032	-137417.573	-72773.552	98.806	512.407916
273-5	273-6	134-45-53	352-38-00	4.999	4.958	-0.641	-137412.615	-72774.193	102.197	506.692726
273-6	273-7	135-11-09	307-49-09	15.935	9.771	-12.588	-137402.844	-72786.781	88.968	869.306328
273-7	273-8	180-06-07	307-55-16	14.999	9.218	-11.832	-137393.626	-72798.613	64.548	595.003464
273-8	273-9	134-48-57	262-44-13	4.991	-0.631	-4.951	-137394.257	-72803.564	47.765	-30.139715
273-9	273-10	135-02-53	217-47-06	14.903	-11.778	-9.131	-137406.035	-72812.695	33.683	-396.718374
273-10	273-1	180-06-24	217-53-30	19.988	-15.774	-12.276	-137421.809	-72824.971	12.276	-193.641624
									倍面積	1940.676555
									面積	970.3382775
									坪数	293.52

* * 面積計算 (倍横距法) * * (Work No.131)

地 器械点	番 : 視準点	273BL-2 内角	方向角	距離	緯距	経距	X座標	Y座標	倍横距	倍面積
273-25	273-22	90-01-07	127-52-07	18.996	-11.661	14.996	-137431.359	-72784.272	14.996	-174.868356
273-22	273-23	90-00-00	37-52-07	10.894	8.600	6.688	-137422.759	-72777.584	36.680	315.448000
273-23	273-24	89-58-58	307-51-05	19.000	11.659	-15.003	-137411.100	-72792.587	28.365	330.707535
273-24	273-25	89-59-55	217-51-00	10.889	-8.598	-6.681	-137419.698	-72799.268	6.681	-57.443238
									倍面積	413.843941
									面積	206.9219705
									坪数	62.59

* * 面積計算 (倍横距法) * * (Work No.132)

地 器械点	番 : 273BL-3 視準点	内角	方向角	距離	緯距	経距	X座標	Y座標	倍横距	倍面積
273-21	273-3	89-59-49	127-50-49	15.429	-9.467	12.184	-137445.745	-72799.969	12.184	-115.345928
273-3	273-4	135-16-44	83-07-33	5.013	0.600	4.977	-137445.145	-72794.992	29.345	17.607000
273-4	273-22	134-44-34	37-52-07	17.464	13.786	10.720	-137431.359	-72784.272	45.042	620.949012
273-22	273-25	90-00-00	307-52-07	18.996	11.661	-14.996	-137419.698	-72799.268	40.766	475.372326
273-25	273-21	89-58-53	217-51-00	20.998	-16.580	-12.885	-137436.278	-72812.153	12.885	-213.633300
									倍面積	784.949110
									面積	392.4745550
									坪数	118.72